

# 令和元年台風第15号 被害状況および復旧対応状況

2019年10月9日  
ソフトバンク株式会社

 SoftBank



## 停波要因



全体ピーク時（2019年9月9日16時30分時点）

都道府県	停波局数
千葉県	604局
茨城県	54局
神奈川県	26局
東京都	22局
静岡県	59局
総計	765局

# サービスエリア復旧状況

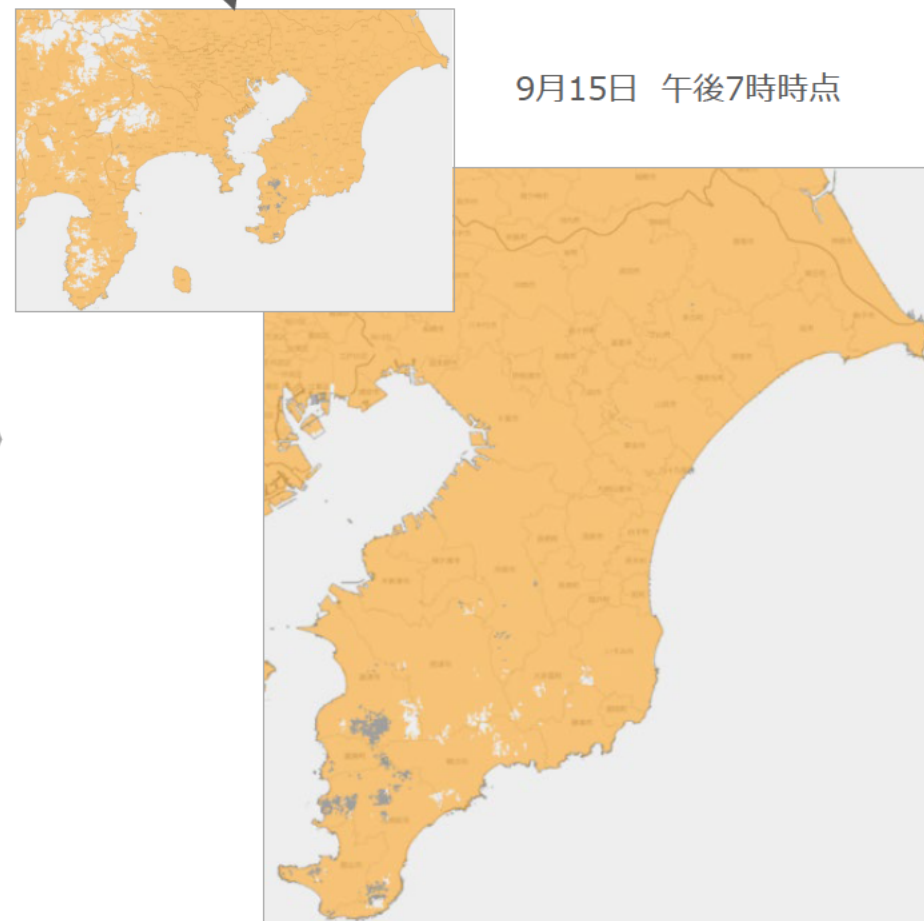
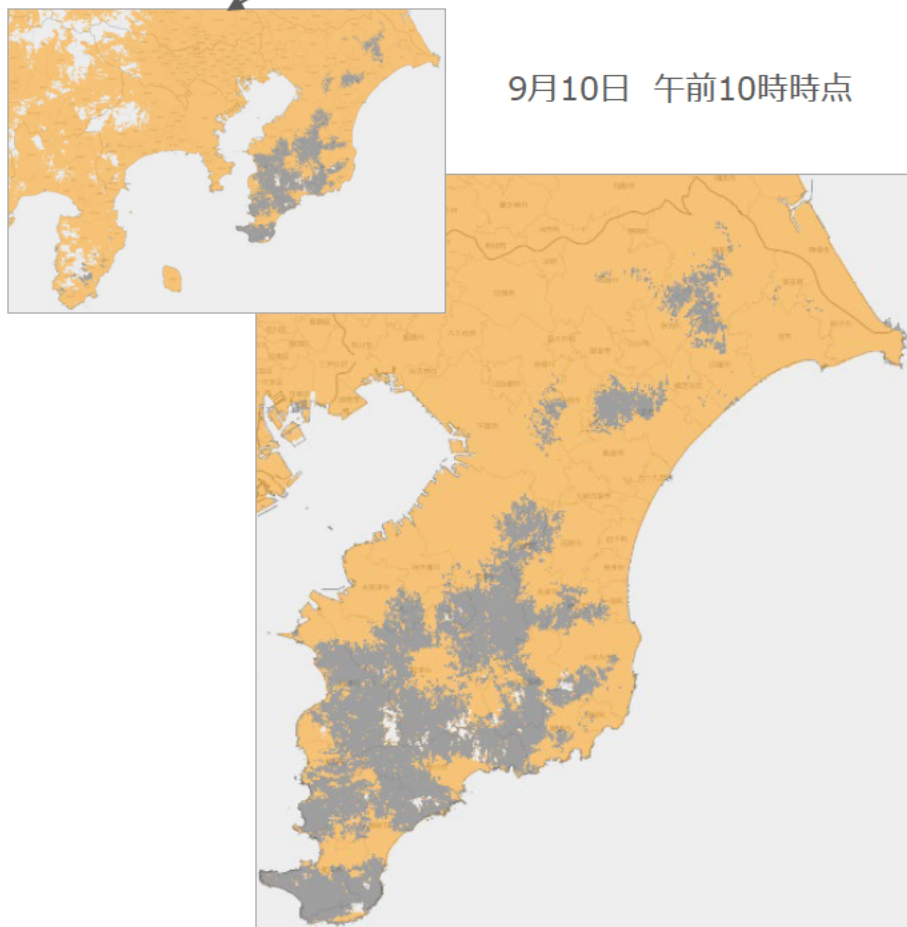
9月9日	10日	11日	12日	13日	14日	15日	16日	17日	18日
------	-----	-----	-----	-----	-----	-----	-----	-----	-----

千葉県支障  
ピーク

千葉県以外  
復旧

一部の山間部  
を除き概ね復旧

サービスエリア  
復旧

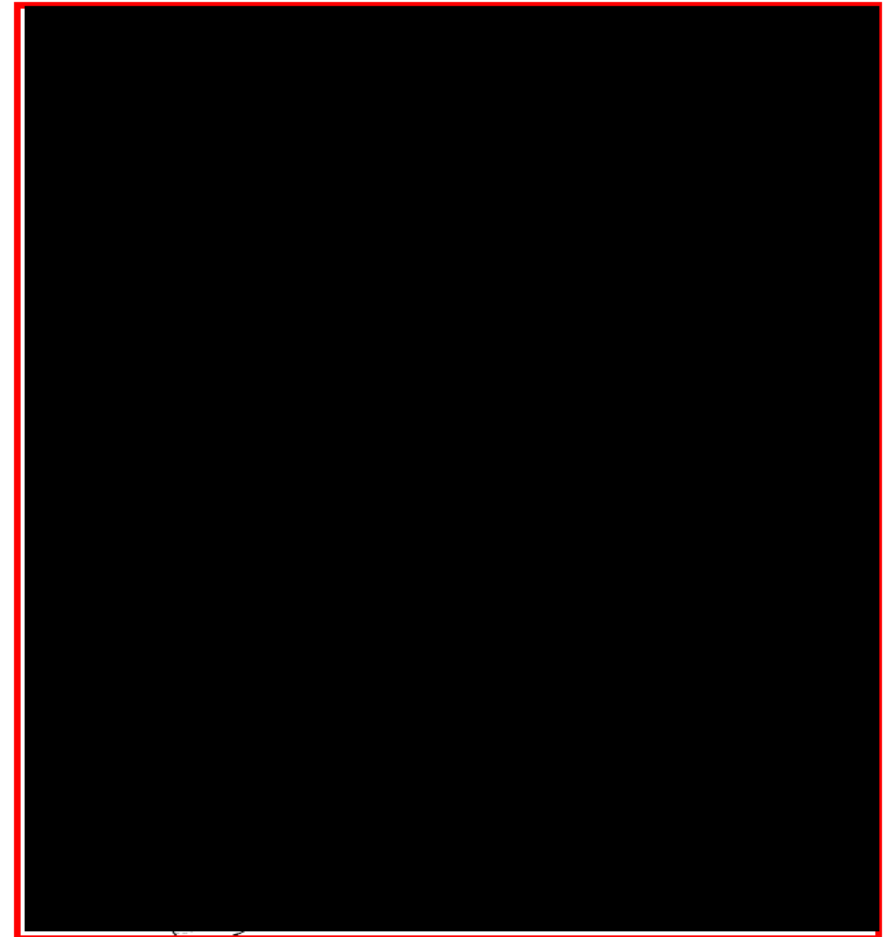


## 全国より要員・機材を投入

応急復旧機材	台数
移動基地局車	31台
移動電源車	6台
可搬型基地局	50台
可搬型衛星アンテナ	50台
可搬型発電機	343台
総計	480台



## エリア分割し同時並行で活動



## 可搬型発電機による給電



## 可搬型基地局の設置



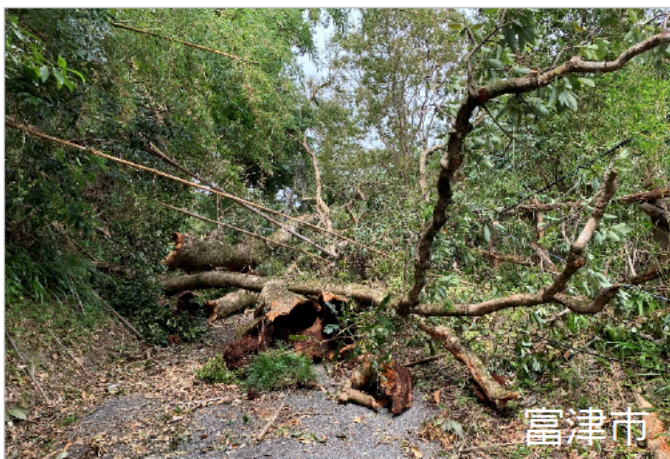
## 移動基地局車の設置



## 可搬型衛星アンテナの設置



## 倒木・電柱倒壊等により通行不可





## 避難所での支援

避難所数	充電設備	固定型電話 (3G)	モバイルルーター
19カ所	38台	9台	12台

## ショップでの充電サービス

124店舗

## その他団体向け支援

支援団体	衛星携帯電話	携帯電話	タブレット	モバイルルーター
陸上自衛隊	119	0	30	18
防衛省	10	0	0	0
千葉県 (県内福祉施設)	42	42	0	0
自治体 (千葉県以外)	0	0	24	1

お知らせ (2019年9月20日時点)

[https://www.softbank.jp/corp/news/info/2019/20190912\\_01/](https://www.softbank.jp/corp/news/info/2019/20190912_01/)

## 可搬型発電機



2018年4月



2019年7月



2019年度末



まで増強

## 可搬型衛星アンテナ



2018年4月



2019年7月



まで増強完了

赤枠内構成員・オブザーバ・総務省限り





引き続きハード・ソフト両面で改善に取り組んでまいります

