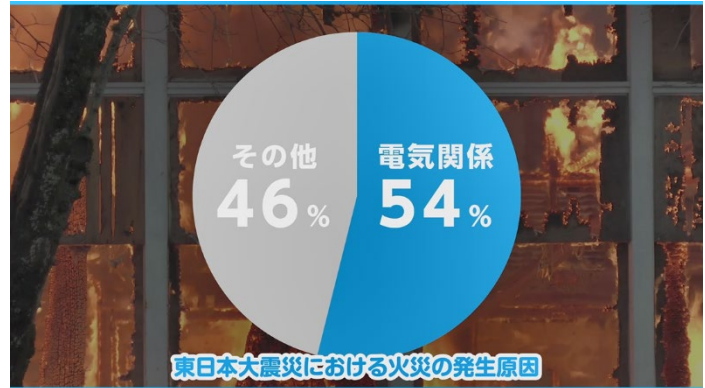
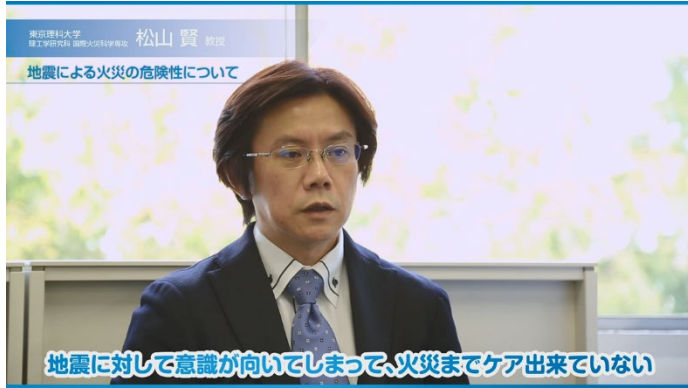


地震火災

-あなたの命を守るために出来る事-



オープニングでは、地震火災の危険性や発生原因について、有識者インタビューや過去の地震発生時における火災発生原因について紹介。



地震火災発生のメカニズムについて、電気ストーブからの出火を例に、解説アニメと実際の実験映像を交え解説。

どうすればいい？

- ①家具等の転倒防止対策（固定）を行いましょう
- ②ストーブ等の暖房機器の周辺は整理整頓し、可燃物を近くに置かないようにしましょう
- ③安全装置の付いた製品を使用しましょう

①家具等の転倒防止対策（固定）を行いましょう



②ストーブ等の暖房機器の周辺は整理整頓し、可燃物を近くに置かないようにしましょう



③安全装置の付いた製品を使用しましょう



地震火災を防ぐための事前の対策について解説。

資料提供：nite

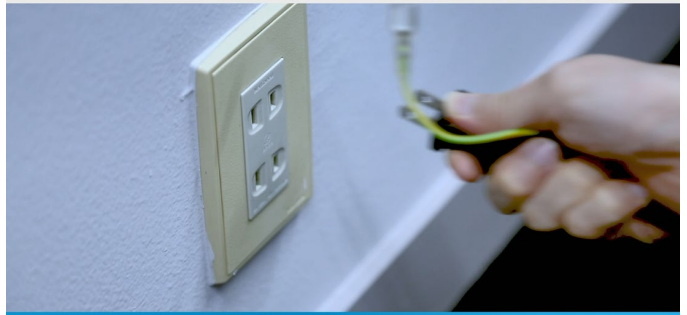


地震発生時だけではなく、台風などの風水害発生時にも発生が懸念されている通電火災について、解説アニメと実際の実験映像を交え解説。

どうすればいい?

- ①停電中は電気機器のスイッチを切るとともに、電源プラグをコンセントから抜きましょう
- ②避難するときはブレーカーを落としましょう
- ③再通电後は、しばらく電気器具に異常（煙、におい）がないか注意を払いましょう。また、電化製品に破損がないか確認してから使用を再開しましょう

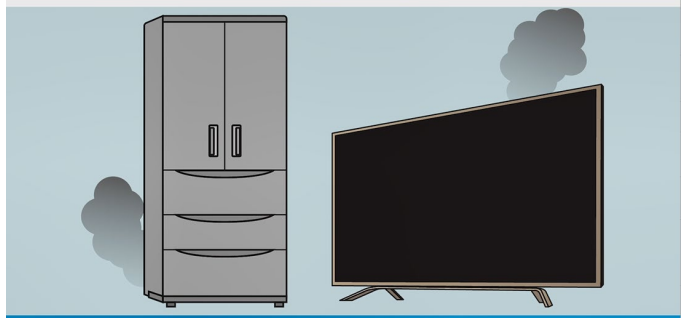
①停電中は電気機器のスイッチを切るとともに、電源プラグをコンセントから抜きましょう



②避難するときはブレーカーを落としましょう



③再通电後は、しばらく電気器具に異常（煙、におい）がないか注意を払いましょう。また、電化製品に破損がないか確認してから使用を再開しましょう



通電火災を防ぐための対策について解説。

分電盤タイプ



簡易タイプ



コンセントタイプ



感震ブレーカー

提供 内閣府

連動型住宅用火災警報器



(連動型など) 付加機能が付いたもの



阪神・淡路大震災では、
消火器による初期消火成功率は約5割

提供 一般財団法人日本消防協会



スタンドパイプを使用した放水訓練

提供 東京消防庁

そのほかの様々な地震火災対策や発災時の対応について解説。