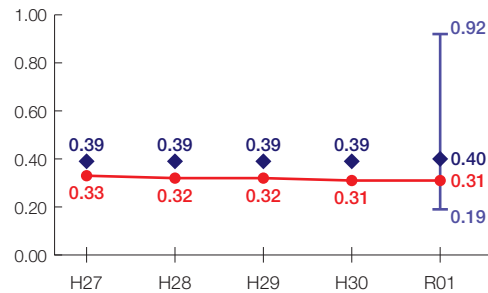


江田島市の財政状況について

財政力指数[0.31]

類似団体内順位 89/128

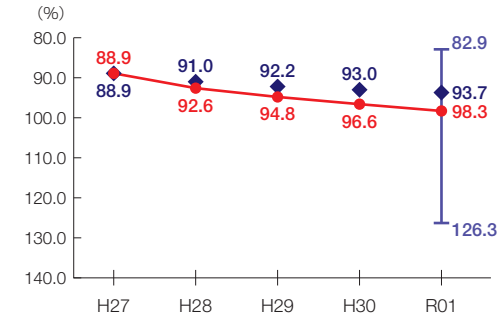
財源の余裕の度合いを示す指標



経常収支比率[98.3%]

類似団体内順位 114/128

財政構造の硬直化の度合いを示す指標



団体概要

- 人口(R2.1.1): 22,932人
- 高齢化率(R2.1.1): 43.6%
- 面積: 101km²
- R元年度歳出決算額: 171億円
- R元年度地方交付税額: 62億円
- ラスパイレス指数(R2.4.1): 98.9

類似団体 都市 I - 1

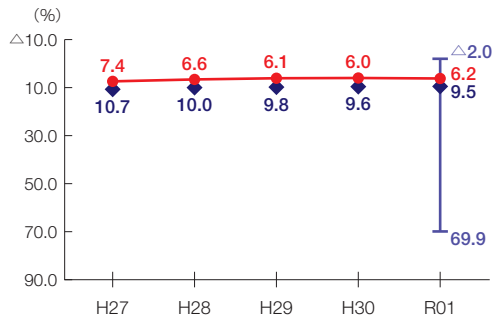
人口50,000人未満
産業構造
Ⅱ次、Ⅲ次90%未満
(Ⅲ次55%以上)

※類似団体とは、市区町村を「人口」と「産業構造」等によって35類型に分類したものである。

実質公債費比率[6.2%]

類似団体内順位 18/128

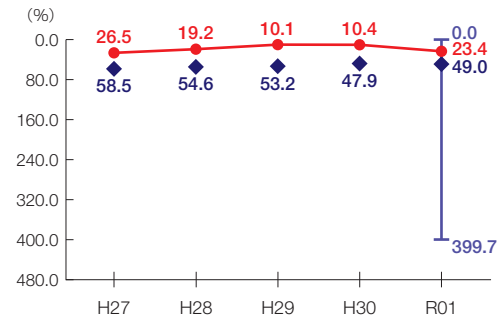
地方債の償還額等の大きさの度合いを示す指標



将来負担比率[23.4%]

類似団体内順位 36/128

将来負担すべき負債等の大きさの度合いを示す指標



有形固定資産減価償却率[71.9%]

類似団体内順位 98/105

公共施設等の老朽化の度合いを示す指標



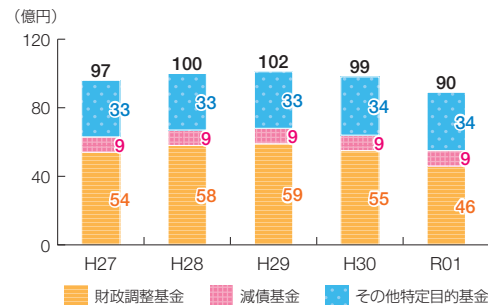
● 当該団体値

◆ 類似団体内平均値

└ 類似団体内の最大値及び最小値

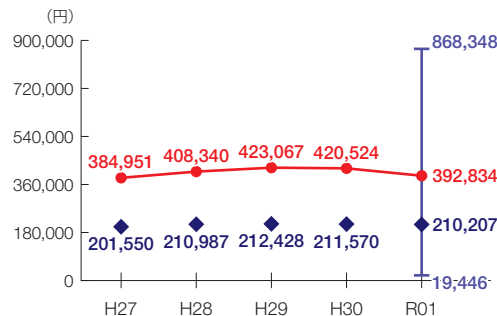
※類似団体関連の数値は、各年度の調査で回答のあった団体に関するもの

基金残高の推移

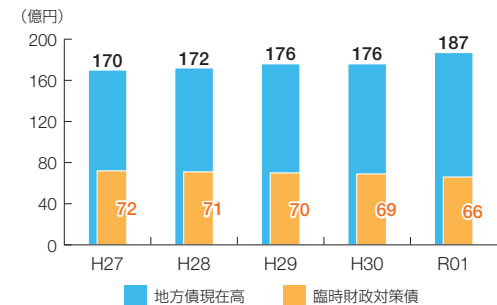


1人当たりの基金残高

類似団体内順位 11/128



地方債現在高の推移



1人当たりの地方債現在高

類似団体内順位 94/128

