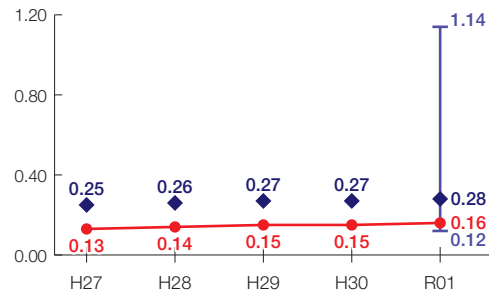


与論町の財政状況について

財政力指数[0.16]

類似団体内順位 85/96

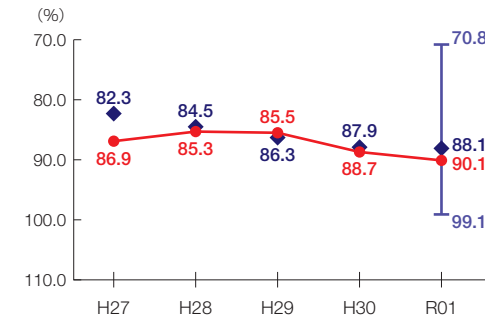
財源の余裕の度合いを示す指標



経常収支比率[90.1%]

類似団体内順位 59/96

財政構造の硬直化の度合いを示す指標



団体概要

- 人口(R2.1.1): 5,247人
- 高齢化率(R2.1.1): 34.4%
- 面積: 21 km²
- R元年度歳出決算額: 51億円
- R元年度地方交付税額: 23億円
- ラスパイレス指数(R2.4.1): 87.1

類似団体 町村Ⅱ-O

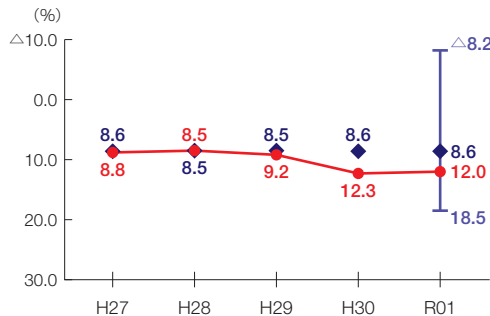
人口5,000～10,000人未満
産業構造
Ⅱ次、Ⅲ次80%未満

※類似団体とは、市区町村を「人口」と「産業構造」等によって35類型に分類したものである。

実質公債費比率[12.0%]

類似団体内順位 85/96

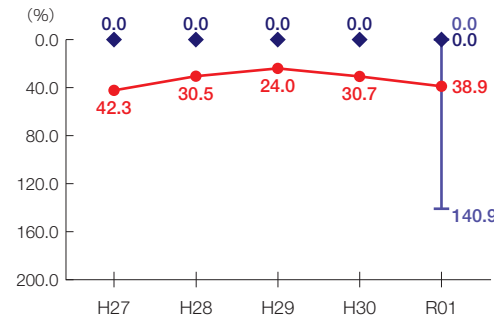
地方債の償還額等の大きさの度合いを示す指標



将来負担比率[38.9%]

類似団体内順位 74/96

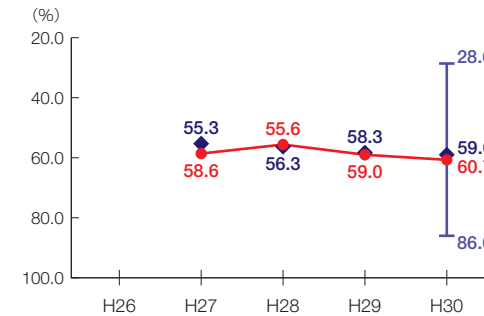
将来負担すべき負債等の大きさの度合いを示す指標



有形固定資産減価償却率[60.7%]

類似団体内順位 39/74

公共施設等の老朽化の度合いを示す指標



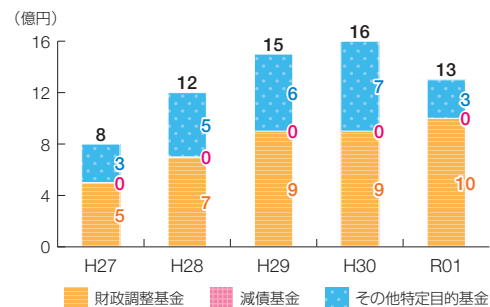
● 当該団体値

◆ 類似団体内平均値

└ 類似団体内の最大値及び最小値

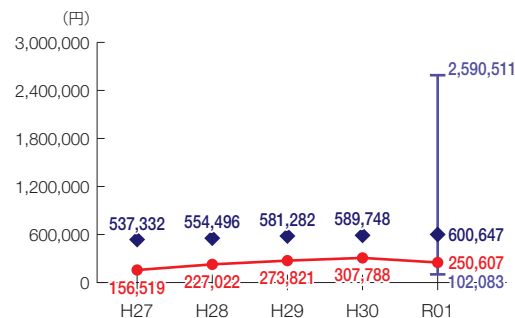
※類似団体関連の数値は、各年度の調査で回答のあった団体に関するもの

基金残高の推移

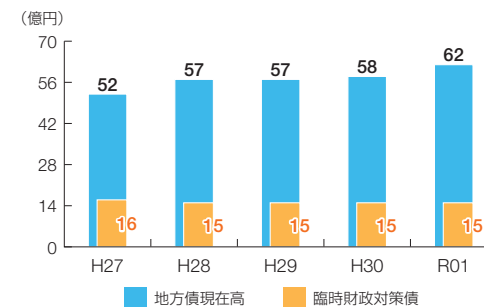


1人当たりの基金残高

類似団体内順位 83/96



地方債現在高の推移



1人当たりの地方債現在高

類似団体内順位 61/96

