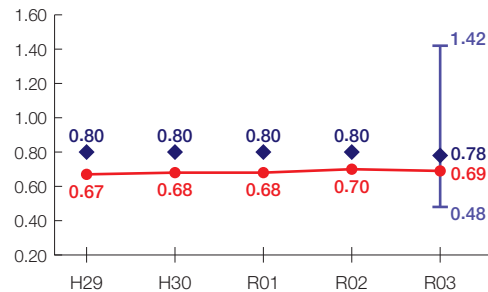


宮崎市の財政状況について

財政力指数[0.69]

類似団体内順位 48/62

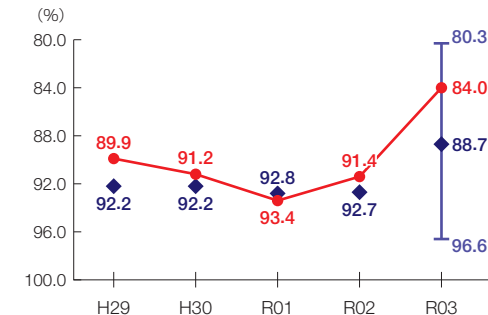
財源の余裕の度合いを示す指標



経常収支比率[84.0%]

類似団体内順位 7/62

財政構造の硬直化の度合いを示す指標



団体概要

- 人口(R4.1.1): 400,918人
- 高齢化率(R4.1.1): 28.6%
- 面積: 644 km²
- R3年度歳出決算額: 1,981 億円
- R3年度地方交付税額: 251 億円
- ラスパイレス指数(R3.4.1): 98.9

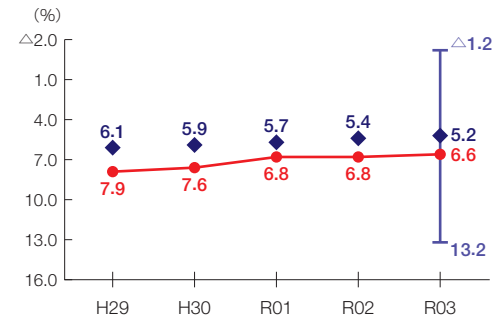
類似団体 中核市

※類似団体とは、市区町村を「人口」と「産業構造」等によって35類型に分類したものである。

実質公債費比率[6.6%]

類似団体内順位 37/62

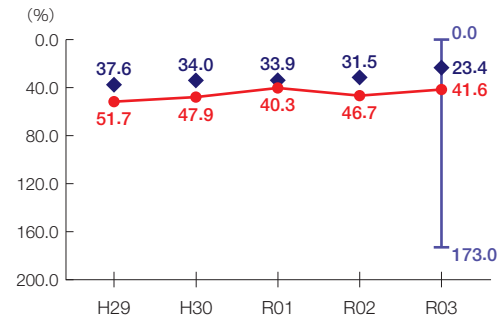
地方債の償還額等の大きさの度合いを示す指標



将来負担比率[41.6%]

類似団体内順位 40/62

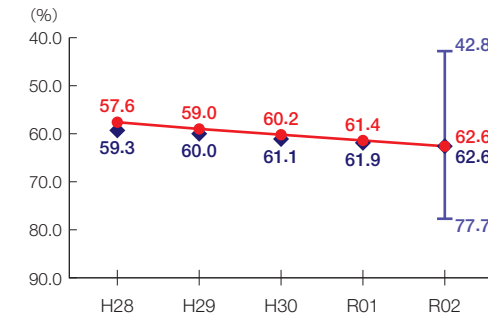
将来負担すべき負債等の大きさの度合いを示す指標



有形固定資産減価償却率[62.6%]

類似団体内順位 28/59

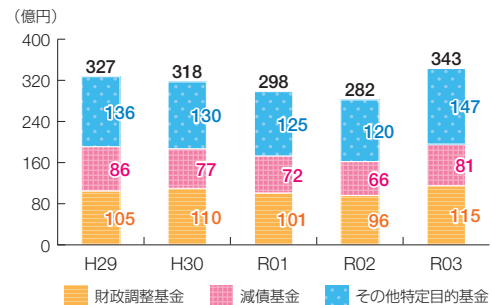
公共施設等の老朽化の度合いを示す指標



※類似団体関連の数値は、各年度の調査で回答のあった団体に関するもの

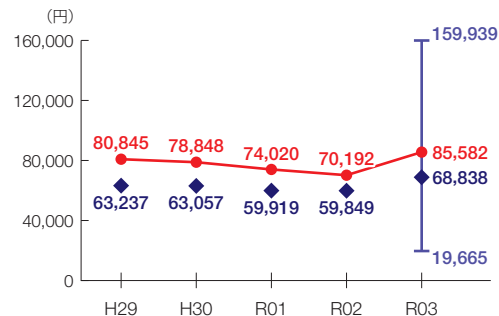
● 当該団体値
◆ 類似団体内平均値
└ 類似団体内の最大値及び最小値

基金残高の推移

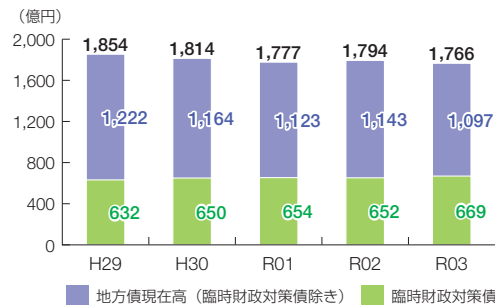


1人当たりの基金残高

類似団体内順位 16/62



地方債現在高の推移



1人当たりの地方債現在高

類似団体内順位 38/62

