

1 地上基幹放送事業者の収支状況

(1) 収支状況表

ア 総括表

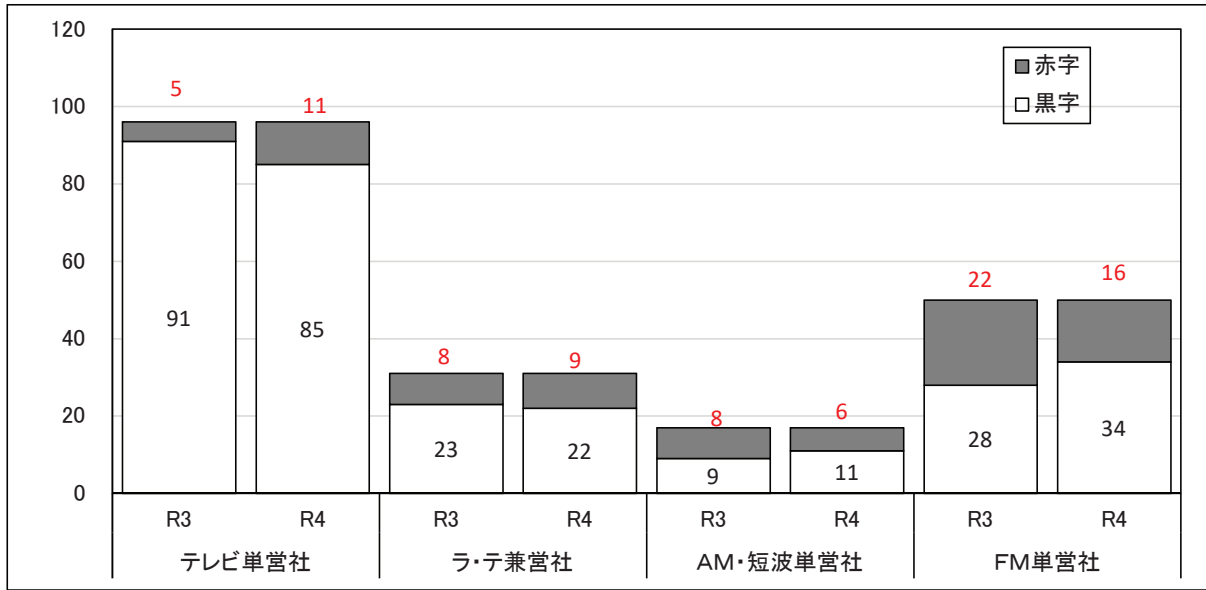
(金額単位:百万円、前年度比増減率単位:%)

事業の別 区分	事業者数	売上高 (前年度比増減率)	費用計 (前年度比増減率)		営業損益 (前年度比増減率)	経常損益 (前年度比増減率)	当期損益 (前年度比増減率)	
			売上原価 (前年度比増減率)	販売費及び 一般管理費 (前年度比増減率)				
テレビジョン放送事業者	127 (127)	2,045,969 (-0.6%)	1,291,509 (+3.9%)	648,190 (-1.3%)	1,941,090 (+2.1%)	104,883 (-33.3%)	130,571 (-26.5%)	87,267 (-30.5%)
(内訳)								
テレビジョン放送単営社	96 (96)	1,858,448 (-0.5%)	1,191,952 (+4.0%)	561,621 (-1.5%)	1,754,446 (+2.2%)	104,002 (-31.0%)	126,869 (-24.3%)	85,366 (-28.5%)
中波(AM)放送 テレビジョン放送 兼営社	31 (31)	187,521 (-1.8%)	99,557 (+2.3%)	86,569 (-0.1%)	186,644 (+1.2%)	881 (-86.8%)	3,702 (-63.0%)	1,901 (-69.0%)
ラジオ放送事業者	67 (67)	101,291 (+2.6%)	60,145 (+3.0%)	40,796 (+1.4%)	101,020 (+2.4%)	273 (+155.1%)	2,214 (+7.8%)	1,427 (-3.5%)
(内訳)								
中波(AM)放送単営社	16 (16)	45,826 (-0.4%)	30,294 (+0.5%)	16,095 (-1.1%)	46,398 (-0.1%)	△570 —	480 (+117.2%)	75 —
短波放送単営社	1 (1)	1,746 (+0.5%)	1,052 (+4.7%)	664 (+1.2%)	1,715 (+3.3%)	31 (-59.7%)	38 (-54.8%)	24 (-75.3%)
超短波(FM)放送単営社	50 (50)	53,719 (+5.4%)	28,799 (+5.8%)	24,037 (+3.2%)	52,907 (+4.7%)	812 (+69.9%)	1,696 (-3%)	1,328 (-14.1%)
計	194 (194)	2,147,260 (-0.4%)	1,351,654 (+3.9%)	688,986 (-1.2%)	2,042,110 (+2.1%)	105,156 (-33.2%)	132,785 (-26.1%)	88,694 (-30.2%)
コミュニティ放送	323 (305)	15,081 (+11.8%)	6,116 (+6.9%)	9,130 (+12.4%)	15,246 (+10.2%)	△165 —	220 (+185.7%)	△44 —
合計	517 (499)	2,162,341 (-0.4%)	1,357,770 (+3.9%)	698,116 (-1.0%)	2,057,356 (+2.2%)	104,991 (-33.2%)	133,005 (-26.0%)	88,650 (-30.2%)

注1: この資料は、地上基幹放送事業者の令和4年度の事業収支結果の報告に基づき、収支状況を取りまとめたもの。

- 一般財団法人道路交通情報通信システムセンター(超短波文字多重放送単営社)については、株式会社形態の放送事業者とは運営形態が異なるため除外している。
- 四捨五入のため合計が一致しないことがある。
- 事業者数の()内の数は前年度の社数。
- 前年度比増減率について、前年度がマイナス、前年度プラスから今年度マイナスへ転落の場合は算出できないため、「—」としている。
- コミュニティ放送事業者323社中、当期損益の黒字192社、赤字131社。これまで決算期が未到来として除外していた事業者について、今期から、直近の事業収支結果を用いて取りまとめを行っている。

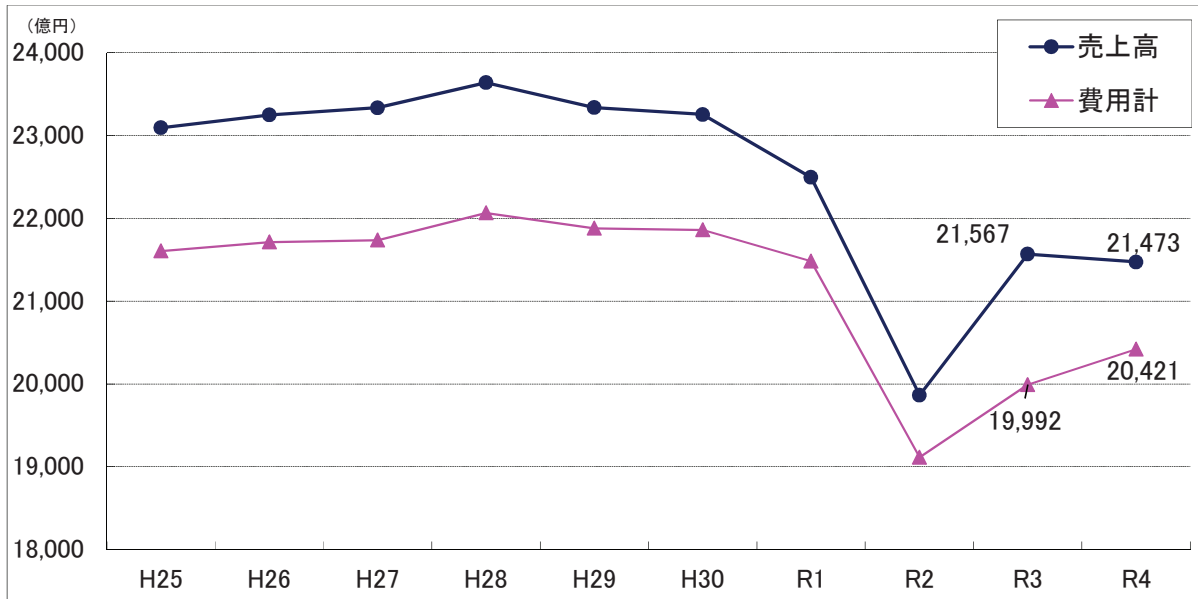
イ 事業別当期損益の黒字社、赤字社(コミュニティ放送を除く。)



※ 194社中、黒字152社(前年度151社)、赤字42社(前年度43社)。

(2) 収支状況の推移(コミュニティ放送を除く。)

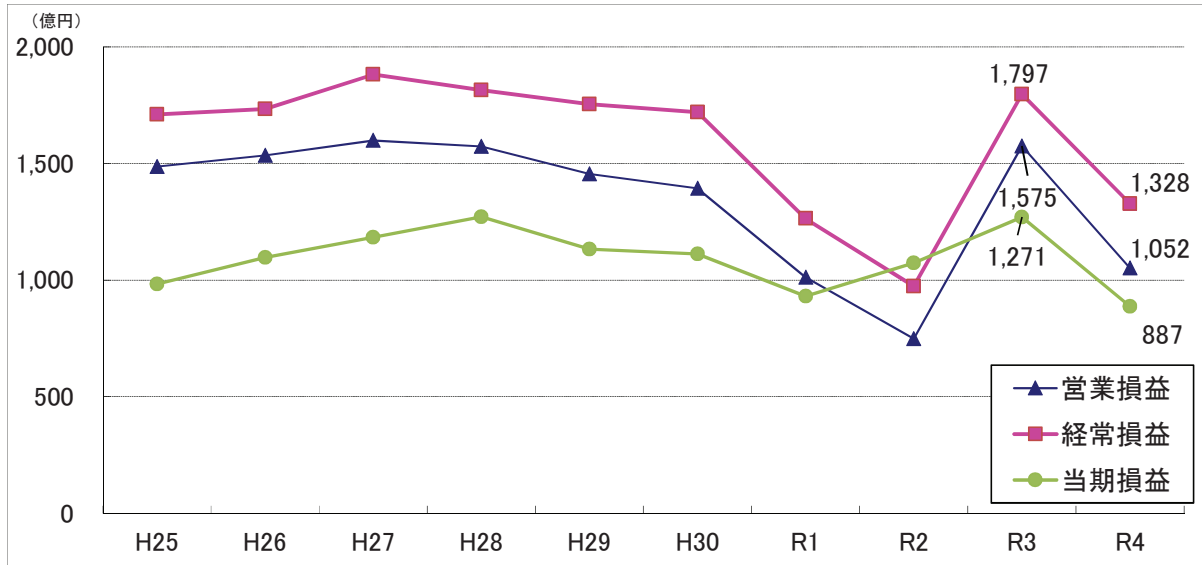
ア 売上高及び費用計の推移



※ 売上高は減少(2兆1,473億円、前年度比0.4%減)。令和3年度よりも売上高が増加した社は86社。

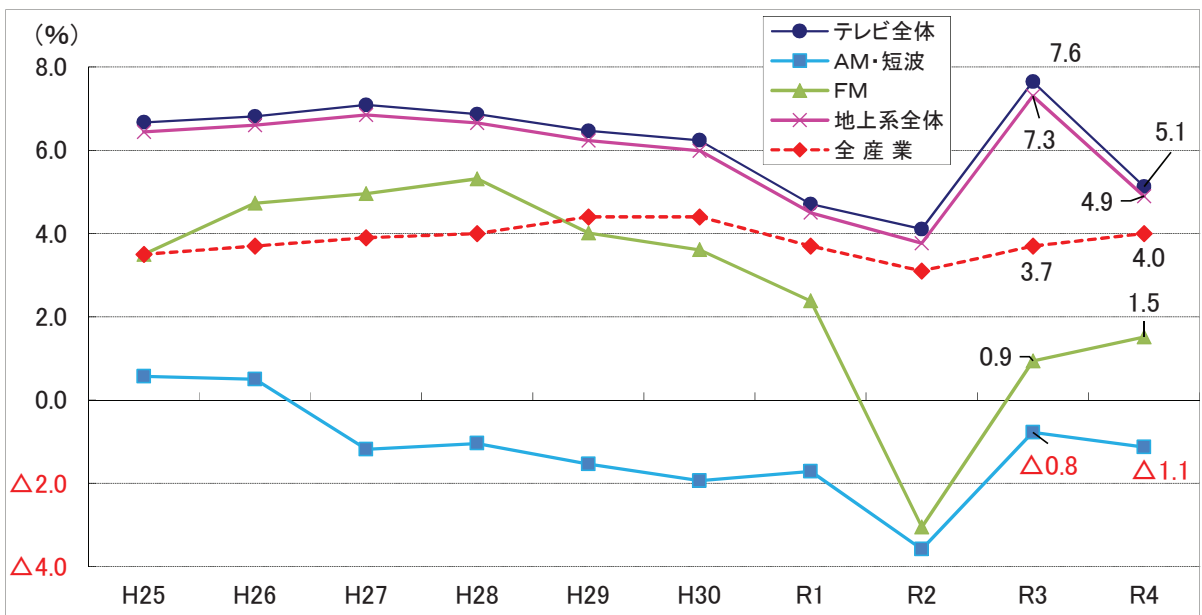
※ 令和4年度の名目国内総生産(GDP)の成長率は2.0%増(内閣府経済社会総合研究所発表)。また、令和4年(暦年)の日本の総広告費(株式会社電通調べ)は増加(前年比4.4%増)。

イ 営業損益、経常損益及び当期損益の推移（コミュニティ放送を除く。）



※ 営業損益、経常損益、当期損益ともに減少（前年度比で、営業損益33.2%減、経常損益26.1%減、当期損益30.2%減）。

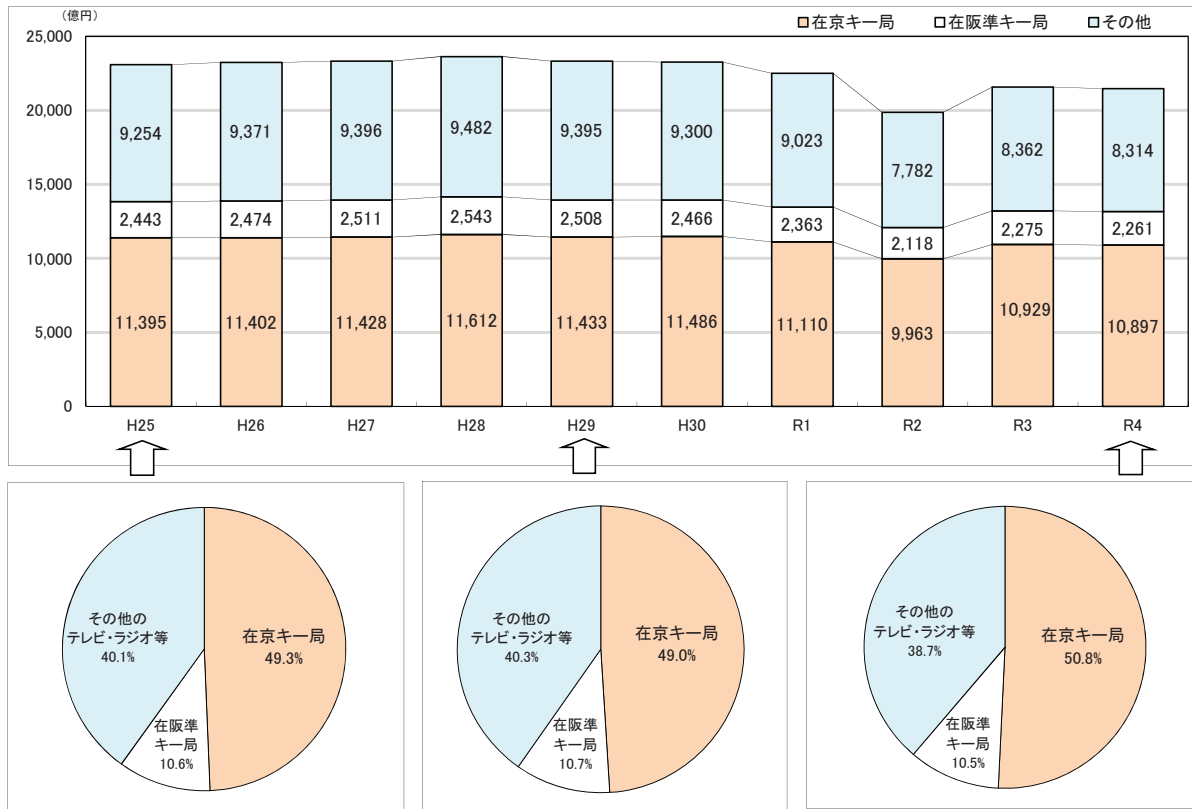
(3) 売上高営業利益率の事業別推移（コミュニティ放送を除く。）



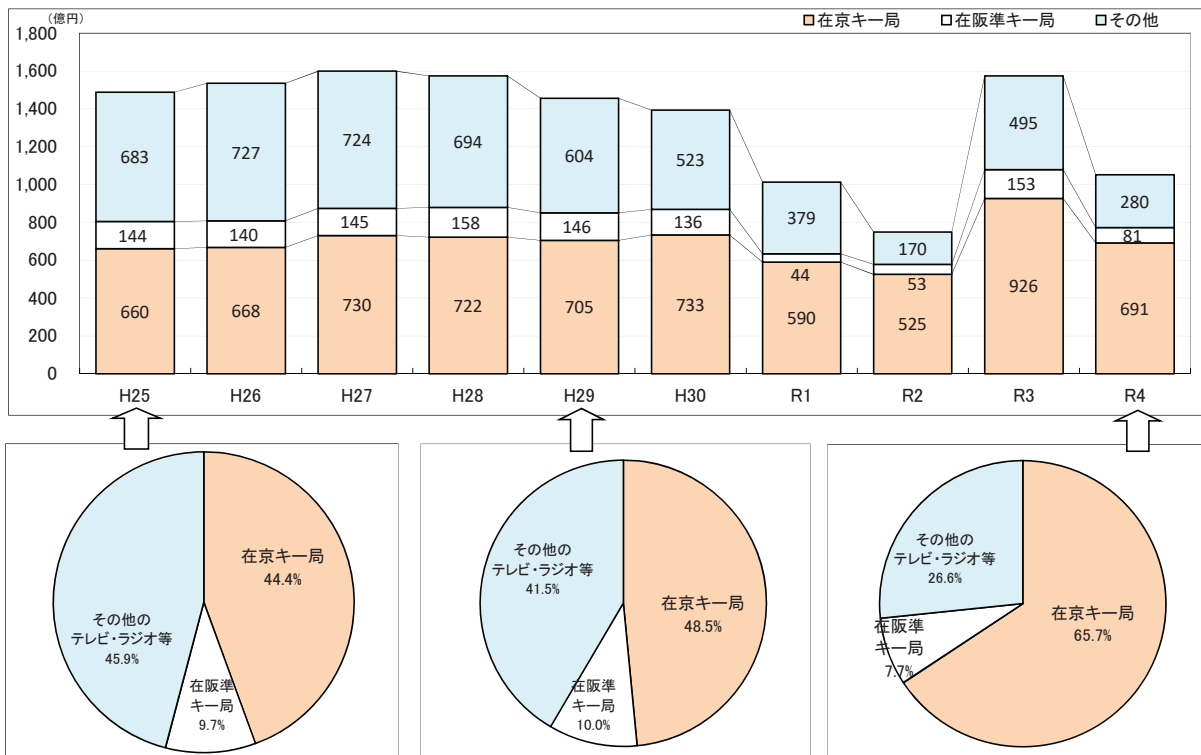
※ 全産業については「年次別法人企業統計調査（令和4年度）」（財務省令和5年9月1日公表）のデータを掲載。

(4) 売上高、営業損益のキー局等の構成比率の推移（コミュニティ放送を除く。）

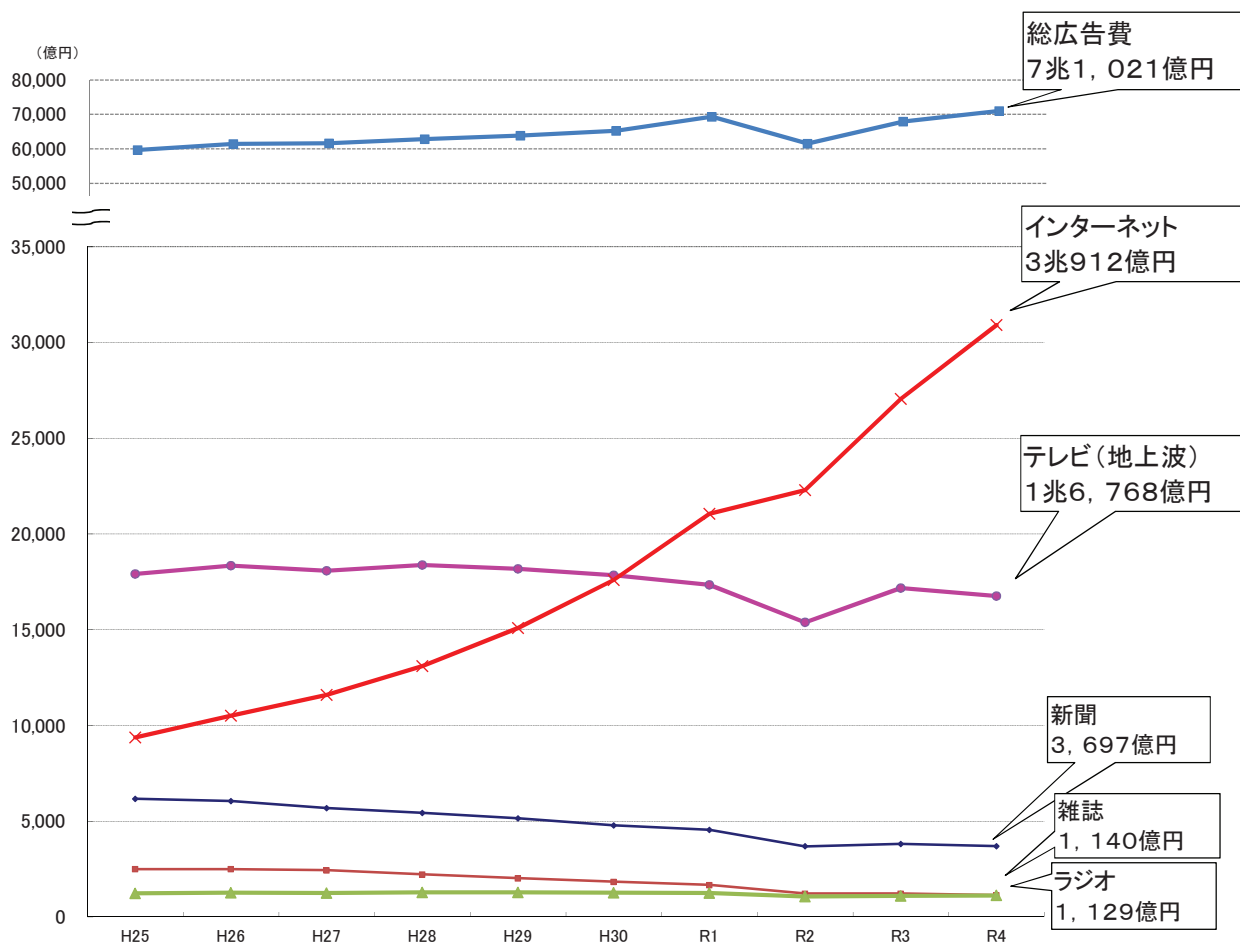
ア 売上高



イ 営業損益



媒体別広告費の推移



単位:億円

	H25	H26	H27	H28	H29	H30	R1	R2	R3	R4	
テレビ	17,913	18,347	18,088	18,374	18,178	17,848	17,345	15,386	17,184	16,768	
ラジオ	1,243	1,272	1,254	1,285	1,290	1,278	1,260	1,066	1,106	1,129	
新聞	6,170	6,057	5,679	5,431	5,147	4,784	4,547	3,688	3,815	3,697	
雑誌	2,499	2,500	2,443	2,223	2,023	1,841	1,675	1,223	1,224	1,140	
インターネット	9,381	10,519	11,594	13,100	15,094	17,589	21,048	22,290	27,052	30,912	
その他	衛星※1	1,110	1,217	1,235	1,283	1,300	1,275	1,267	1,173	1,209	1,251
	PM広告※2	21,446	21,610	21,417	21,184	20,875	20,685	22,239	16,768	16,408	16,124
合計	59,762	61,522	61,710	62,880	63,907	65,300	69,381	61,594	67,998	71,021	

※1 衛星:衛星メディア関連広告費。衛星放送、CATVなどに投下された広告。

※2 PM広告:プロモーションメディア広告費。広告販売促進を目的とする短期的な広告(交通広告、折込、ダイレクトメール、イベント・展示・映像等)。

・ グラフ及び表作成に使用した数値は、「2022年 日本の広告費」(株式会社電通)による。

2 衛星系放送事業者の収支状況

(1) 収支状況表

ア 総括表

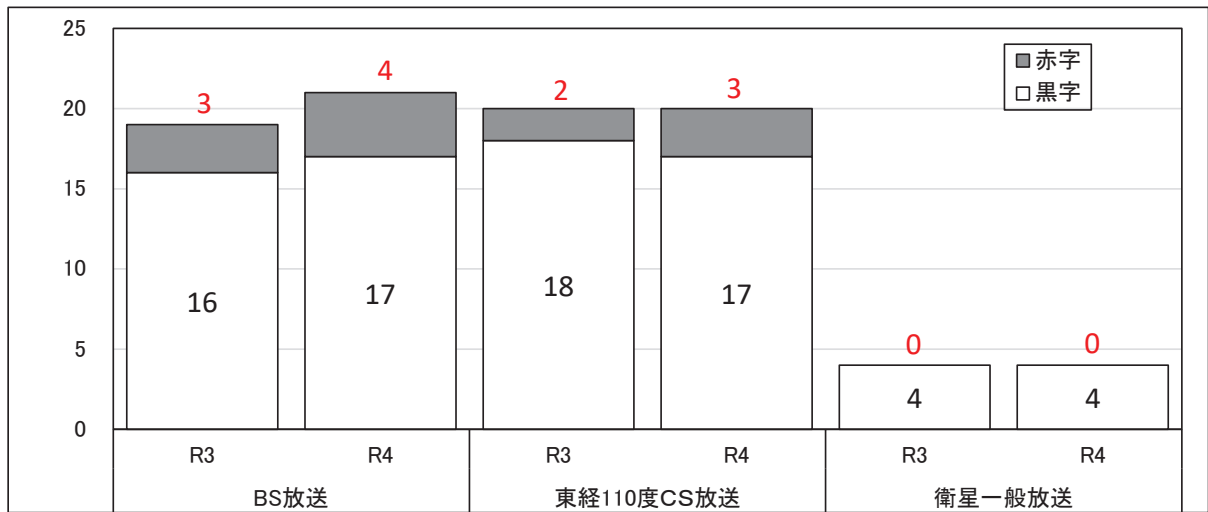
(金額単位:百万円、前年度比増減率単位:%)

事業の別	区分	事業者数 (前年)		営業収益	営業費用	営業損益	経常損益	当期損益	
				[前年度比増減率]	[前年度比増減率]				
衛星基幹放送		41 (39)	全事業	400,145 (+3.2%)	372,741 (+5.9%)	27,404 (-23.6%)	28,428	18,088	
			衛星放送事業	287,343 (-0.3%)	268,431 (+2.9%)	18,912 (-30.9%)			
	BS放送		21 (19)	全事業	215,150 (+0.7%)	198,712 (+4.7%)	16,437 (-31.0%)	17,123	10,216
				衛星放送事業	206,838 (+0.4%)	190,952 (+4.6%)	15,887 (-32.0%)		
		テレビジョン放送	20 (18)	全事業	211,627 (+1.3%)	195,686 (+5.5%)	15,942 (-31.9%)	16,627	9,908
				衛星放送事業	206,674 (+0.4%)	190,787 (+4.6%)	15,887 (-32.0%)		
	キー局系BS放送	5 (5)	全事業	83,588 (+3.8%)	70,237 (+2.7%)	13,351 (+10.2%)	13,538	9,313	
			衛星放送事業	79,856 (+2.3%)	66,454 (+0.8%)	13,402 (+10.8%)			
	データ放送	1 (1)	全事業	3,523 (-26.1%)	3,027 (-30.1%)	496 (+13.7%)	496	308	
			衛星放送事業	165 (-3.6%)	165 (-3.7%)	0 (—)			
東経110度CS放送		20 (20)	全事業	184,996 (+6.2%)	174,029 (+7.4%)	10,967 (-8.8%)	11,305	7,872	
			衛星放送事業	80,504 (-2.1%)	77,479 (-1.0%)	3,025 (-24.2%)			
衛星一般放送		4 (4)	全事業	211,862 (+21.4%)	194,518 (+16.6%)	17,344 (+127.5%)	18,614	11,280	
			衛星放送事業	49,649 (-7.4%)	46,446 (-6.9%)	3,203 (-15.0%)			
	テレビジョン放送	1 (1)	全事業	30,857 (-9.5%)	29,431 (-9.6%)	1,426 (-7.3%)	1,491	972	
			衛星放送事業	30,857 (-9.5%)	29,431 (-9.6%)	1,426 (-7.3%)			
	音声放送	3 (3)	全事業	181,006 (+29.0%)	165,088 (+22.9%)	15,918 (+161.6%)	17,123	10,308	
			衛星放送事業	18,792 (-3.9%)	17,015 (-1.7%)	1,777 (-20.4%)			
合計		42 (39)	全事業	612,007 (+8.8%)	567,259 (+9.3%)	44,748 (+2.9%)	47,042	29,368	
			衛星放送事業	336,992 (-1.4%)	314,877 (+1.3%)	22,115 (-28.9%)			

注1: この収支状況は、令和5年3月末時点で開局している衛星系放送事業者の事業収支結果の報告を踏まえ、直近の決算期の収支状況を取りまとめたものである(決算期が3月末日までの事業者以外の事業者についても、直近の決算期における収支状況を取りまとめている。)

- 平成23年6月に改正・施行された放送法に基づき、BS放送及び東経110度CS放送を衛星基幹放送、それ以外の衛星放送を衛星一般放送として位置づけている。
- 「全事業」とは、衛星放送事業以外の事業も含めた企業全体の収支である。
- 事業者数は、令和5年3月末日現在のものである。
- BS放送と東経110度CS放送を兼営する事業者が2社、衛星基幹放送と衛星一般放送を兼営する事業者が1社存在しているが、統計上は分計されているため、衛星基幹放送の事業者数と衛星一般放送の事業者数を合計した事業者数と全体の合計事業者数は一致していない。
- 前年度比増減率について、前年度がマイナスの場合は算出できないため、「—」としている。
- 金額は四捨五入しているため、合計が一致しないことがある。

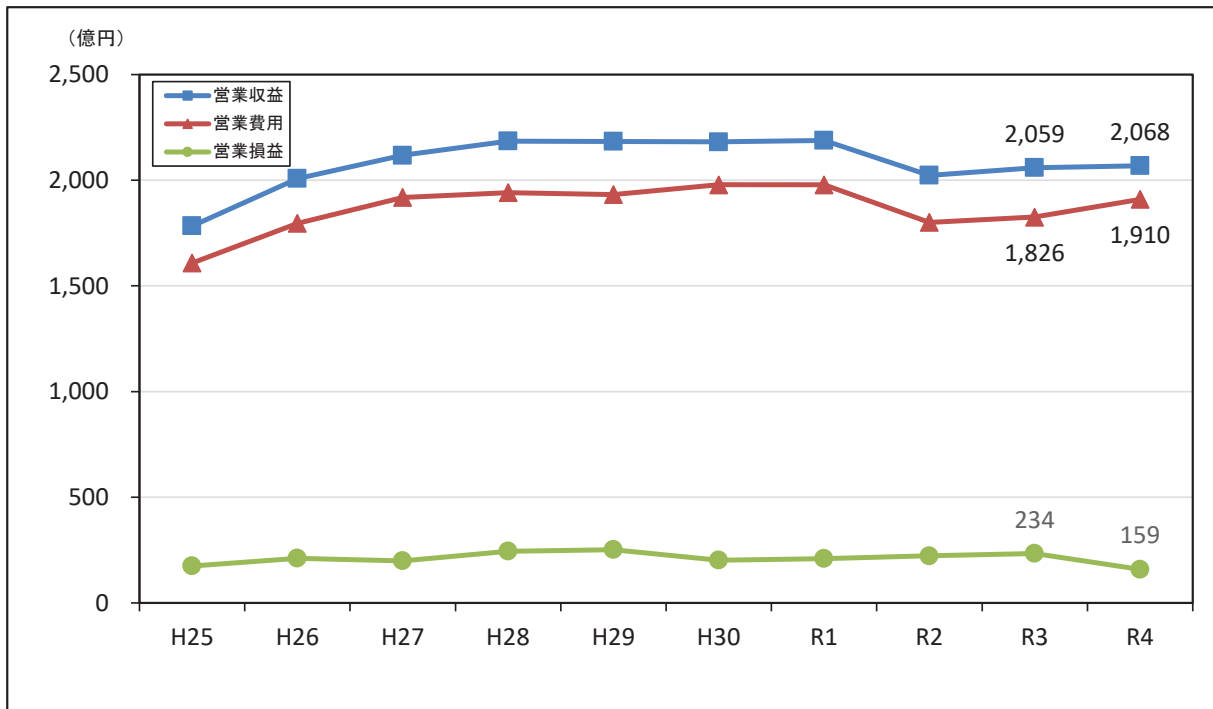
イ 事業別衛星放送事業(営業損益)の黒字社、赤字社



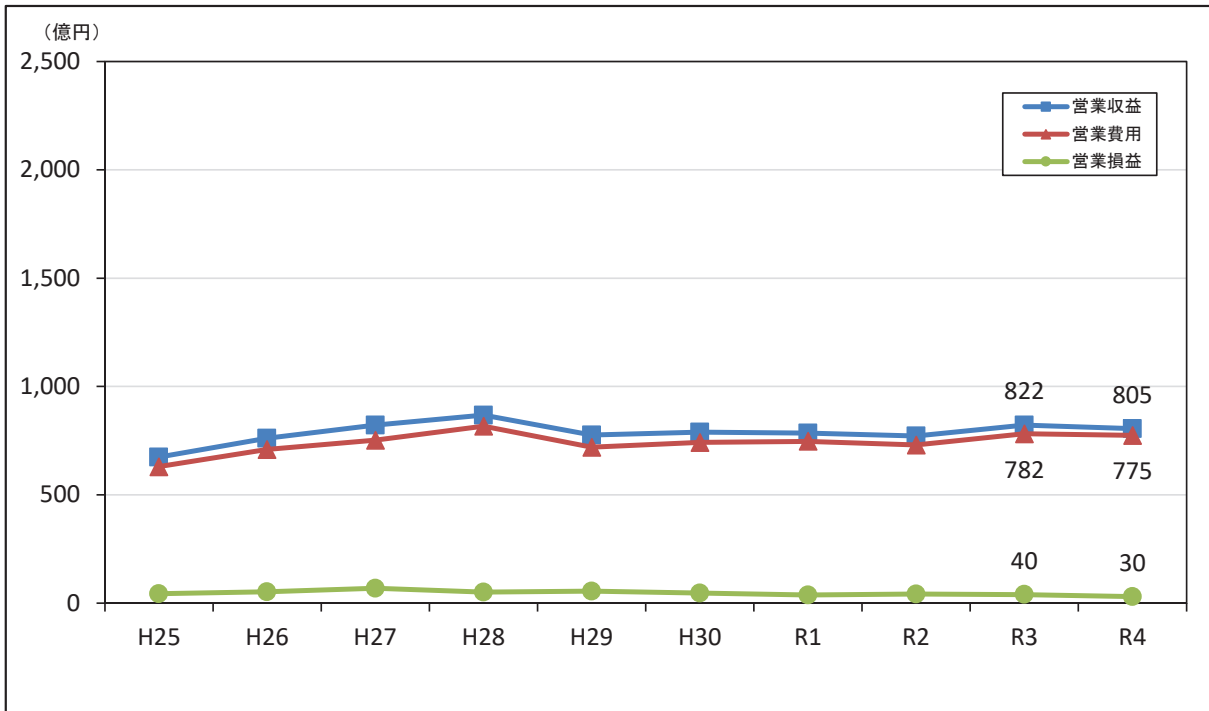
※ 令和4年度延べ45社中、黒字38社、赤字7社(令和3年度延べ43社中、黒字38社、赤字5社)。

(2) 事業別衛星放送事業の収支状況の推移

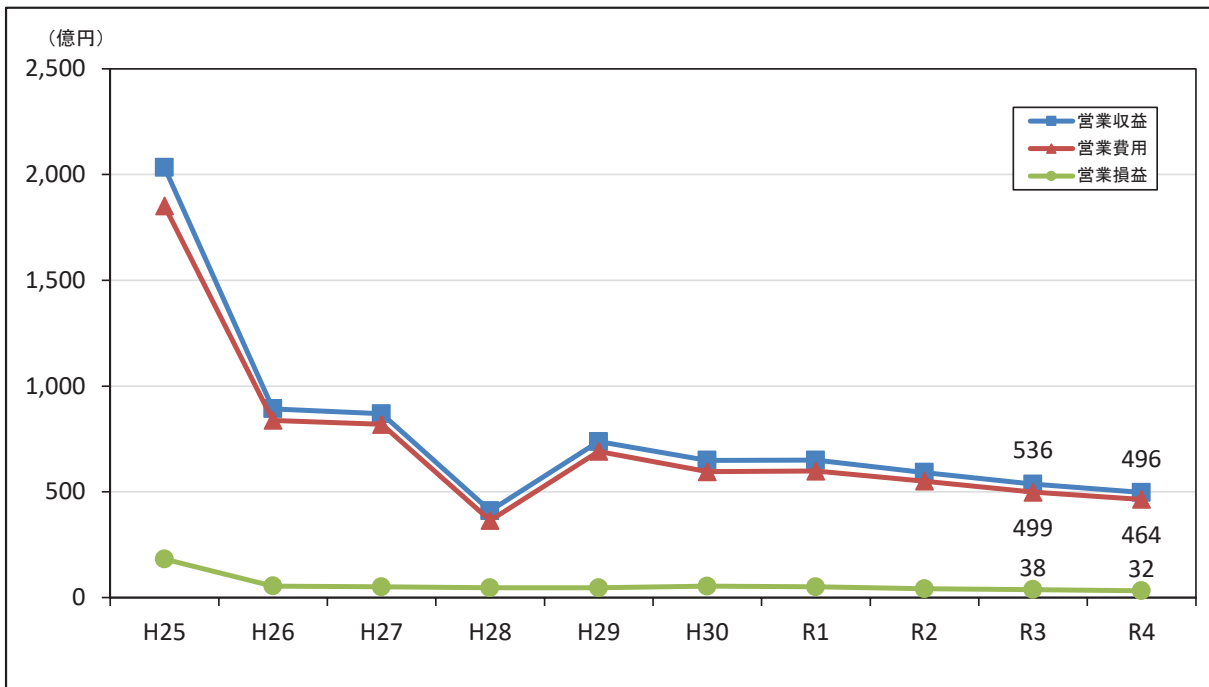
ア BS放送における収入・費用・損益の経年比較



イ 東経110度CS放送における収入・費用・損益の経年比較



ウ 衛星一般放送における収入・費用・損益の経年比較



3 有線テレビジョン放送事業者の収支状況

(1) 収支状況表

ア 総括表

(金額単位:百万円、前年度比増減率単位:%)

事業の別	区分	事業者数	営業収益	営業費用	営業損益	経常損益	当期損益
			[前年度比増減率]	[前年度比増減率]	[前年度比増減率]	[前年度比増減率]	[前年度比増減率]
全事業の総額		274 (275)	1,685,255	1,493,934	191,321	199,687	136,883
			(+5.0%)	(+5.1%)	(+4.4%)	(+5.4%)	(+4.1%)
うちケーブルテレビ事業			488,005	446,642	41,363		
			(-2.2%)	(-0.4%)	(-18.0%)		

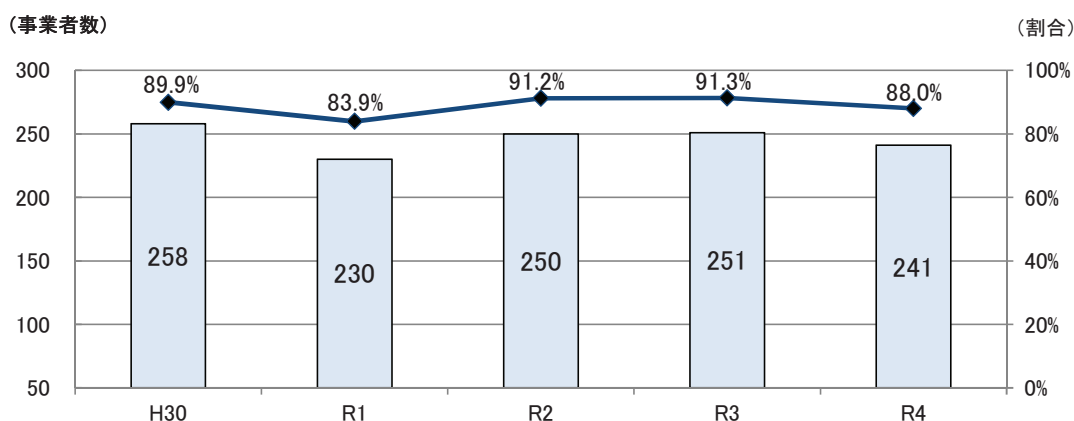
注1: 対象は、有線電気通信設備を用いて自主放送を行う登録一般放送事業者(営利法人に限る。)のうち、IPマルチキャスト方式による事業者等を除く者274社。

2: この資料は、令和4年度までに開局した有線テレビジョン放送事業者(同時再放送のみを行う届出一般放送事業者を除く。)の事業収支結果の報告に基づき、直近の決算期の収支状況を取りまとめたもの。

3: 「全事業の総額」とは、ケーブルテレビ以外の事業も含めた、企業全体の収支である。

4: 事業者数の()内の数は前年度の社数。

イ 単年度黒字事業者数及び割合の推移



※ 274社中241社(88.0%)が単年度黒字を計上。

(2) ケーブルテレビ事業の収支状況の推移

