

— 東京都からのお知らせ —

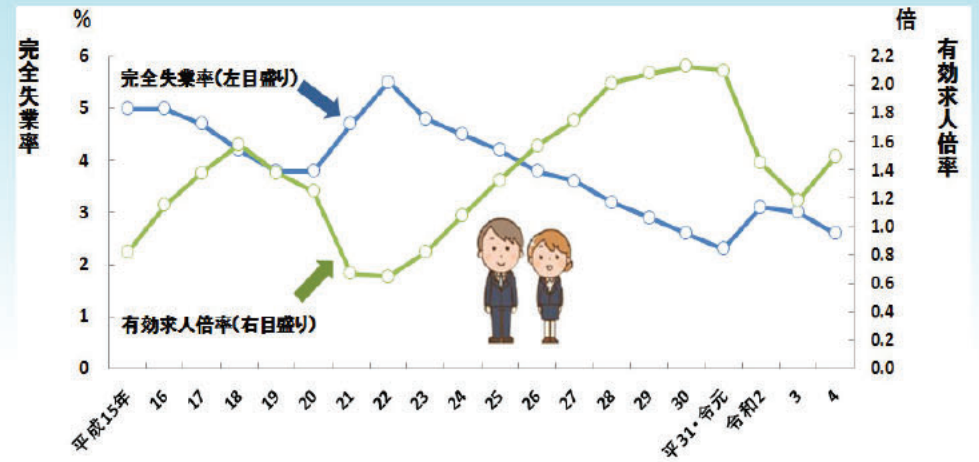
よりよい社会を実現するために、総務省・東京都ではさまざまな統計調査を定期的に行っています。
調査結果はさまざまな場面で活用され、わたしたちの暮らしを支えています。

労働力調査

完全失業率や就業者数などを明らかにするために、無作為に抽出された世帯の15歳以上の人を対象に、就業及び不就業の状態を毎月調査しています。

都内の調査結果から、こんなことがわかります!!

完全失業率と有効求人倍率の推移



資料 完全失業率: 都総務局統計部「東京の労働力(労働力調査結果)」
有効求人倍率: 厚生労働省「職業安定業務統計」

平成20年のリーマンショック後に急上昇した完全失業率は、平成23年からは低下が続き、令和2年の新型コロナウイルス感染症の拡大で再び上昇しましたが、令和3年から低下しています。

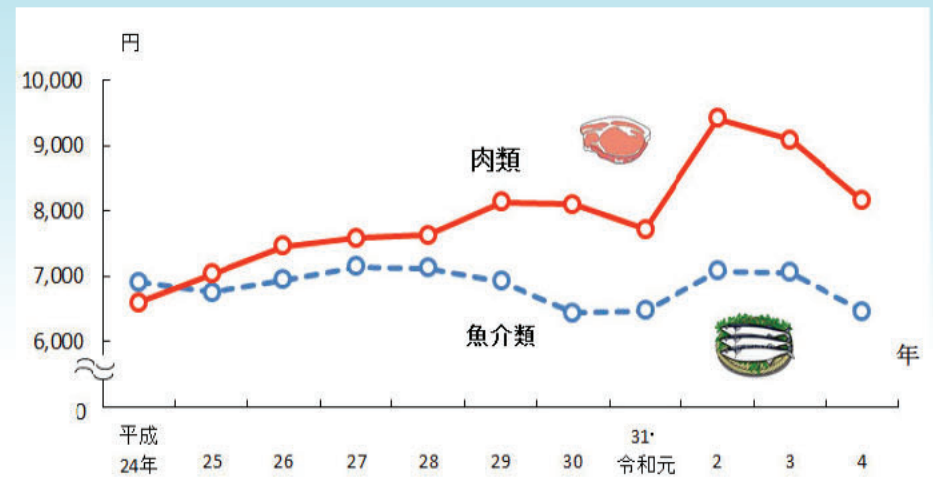


家計調査

人々の暮らしを家計の収支から明らかにするために、無作為に抽出された世帯の家計の収支などを毎月調査しています。

区部の調査結果から、こんなことがわかります!!

魚介類及び肉類の支出金額の推移



注) 1世帯1か月当たりの支出額
資料 総務省統計局「家計調査年報(家計収支編)」

平成24年は、魚介類への支出が肉類への支出を上回っていましたが、平成25年以降は逆転しています。

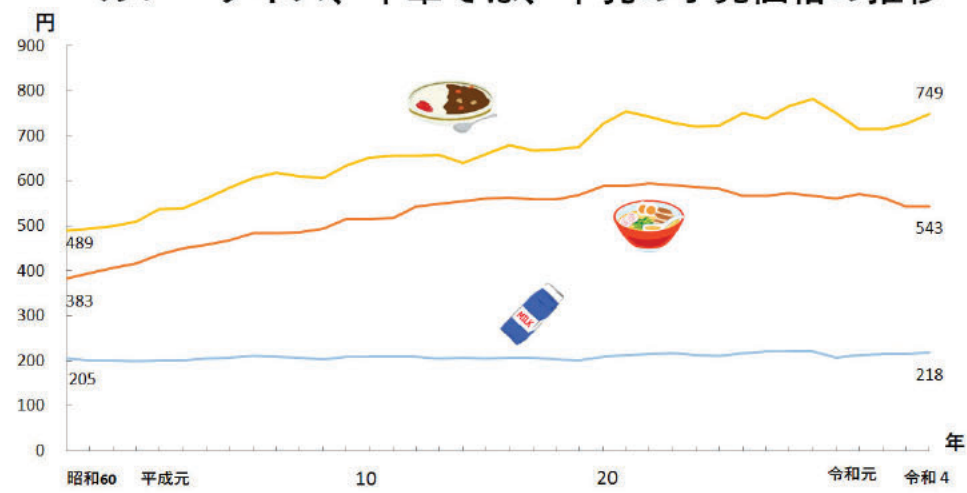


小売物価統計調査

消費生活をする上で重要な商品の小売価格、サービスの料金を毎月調査しています。

区部の調査結果から、こんなことがわかります!!

カレーライス、中華そば、牛乳の小売価格の推移

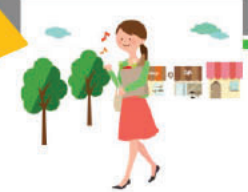


注) カレーライス(1皿)、中華そば(しょう油味、1杯)、牛乳(店頭売り、紙容器入り、1,000ml)の東京都区部の小売価格(カレーライス、中華そばは外食の価格)
資料 総務省統計局「小売物価統計調査年報」

東京の「物価」が
明らかになるのね!



私たちの暮らしに
つながる調査は
たくさんあるんですね!!



調査員がお伺いしましたら
ご回答よろしく
お願いします。

統計調査へのご理解、ご協力をお願いします