

全国過疎 地域連盟 会長賞

北海道積丹町

美国・美しい海づくり協議会 余別・海 HUG くみたい 資源が循環するまちづくり



将来まで持続できるウニの生育環境を守り、育てる取組として、海中肥育による生産にも力を入れている。

◆事例の概要

積丹町は基幹産業である漁業を中心に発展してきた町であり、観光客入込数は令和元年度に120万人を超え、毎年6月から8月のウニ漁業の期間に集中している。

この期間に訪れる観光客の多くが高級ブランドとして知られている「積丹ウニ」を求めて町内の飲食店を訪れており、「積丹ウニ」の人気や需要に応えるためには、安定的な生産や供給体制の確立を図る必要があった。このため、浅海漁業者で組織した2つの活動団体が、平成27年からウニ殻を肥料としたコンブの養殖や藻場造成を行うとともに、生産したコンブをウニの餌料にする資源循環の取組を進めており、漁業生産等の経済的効果に加えて、生態系保全機能と環境保全機能が期待されている。

これまで廃棄物として扱われてきたウニ殻から新たな価値を創出するなど、地域が一体となって循環型社会の実現に向けて取り組むことにより、過疎地域の持続的発展に寄与している。



積丹町マスコットキャラクター「うにどん」と一緒に。

◆評価のポイント

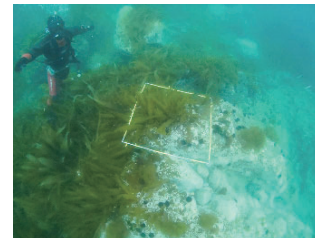
北海道積丹町は日本海に突き出た「積丹半島」の最先端に位置する町であり、漁業、とりわけウニ漁業を基幹産業として発展してきた地域で、毎年6月～8月のウニ漁の期間には、120万人を超える観光客が集中して訪れる。

廃棄物として処分されているウニの殻を「ウニ殻肥料」として再生し、ウニの餌料となる昆布の養殖や、藻場の育成などに有効活用する資源循環の取組は、北海道職員出身で、地域おこし協力隊を経て、現在は集落支援員の男性が中心となって、「美国・美しい海づくり協議会」「余別・海 HUG くみたい」の漁業者と共に進めているもので、積丹ウニの安定生産、安定供給に多大に貢献していると共に、その技術を公開し、磯焼けに悩む全国の漁場の手本にもなっている。

また、地域の事業者が、ウニの餌となるホソメコンブを羊の飼料として使用することで上質な羊肉を生産するなど、畜産業や他産業との連携により、新たな産業創出も期待されている。

今後は、ホソメコンブ養殖の副産物である海藻「ダルス」の6次産業化商品開発や、ウニの最盛期以外でも人を呼ぶことができる町づくり、また、現在は人力で行われているウニ殻肥料製造に関しては、ウニ殻の集積から製造プラントでの製造などの事業化の実現に大いに期待をしたい。

また、積丹町のボタニカルをふんだんに取り入れたクラフトジンの事業者をはじめ、地域おこし協力隊が中心となったニシン番屋を再利用する取組、積丹町地域活性化協議会など、積丹町にはウニだけではなく、魅力的な人材や地域資源が溢れている。「美国・美しい海づくり協議会」「余別・海 HUG くみたい」には、これらの積丹町の宝と、今以上に積極的に連携をとりながら、積丹町理念「自然、人、産業の和で築くまち」づくりに寄与して行くことを期待したい。



磯焼け漁場でホソメコンブ群落が再生されたことにより、ウニ殻の肥料効果が検証された。



天然コブで成型したウニ殻肥料を自作し試験を実施。経済性や効率性に優れ、何より漁業者自らの手による効果を実感。



養殖ホソメコンブは畜産肥料としても利用。漁業生産から生態系保全にも配慮した循環型再生産の取組をリアルに実践中。

DATA

北海道 積丹町 (しゃこたんちょう)

- 団体名 ▶ ①美国・美しい海づくり協議会
②余別・海 HUG くみたい
- 所在地 ▶ ①〒046-0201 積丹郡積丹町大字美国町字船淵 1546-1 番地
②〒046-0322 積丹郡積丹町大字余別町 663 番地
- 連絡先 ▶ TEL : 0135-44-3382 FAX : 0135-44-2125
E-mail : nourin@town.shakotan.lg.jp

【交通のご案内】

- 自動車 ▶ 後志自動車道 余市 IC より約 30 分
札幌市より国道 5 号・229 号で約 2 時間
- 鉄道 ▶ 函館本線普通列車を利用
小樽駅で下車後、バス利用で約 1 時間 20 分

●国勢調査人口

市町村名	昭和 35 年	昭和 55 年	平成 12 年	平成 22 年	平成 27 年	令和 2 年
積丹町	8,070	4,910	3,149	2,516	2,115	1,831

●人口増減率

市町村名	R2/S35	R2/S55	R2/H12	R2/H22	R2/H27
積丹町	-77.3	-62.7	-41.9	-27.2	-13.4

(単位：人)

●高齢者・若年者比率 (R2 年) (単位：%)

市町村名	高齢者比率	若年者比率
積丹町	46.9	8.1

