

作物統計調査
審査メモで示された論点に対する回答

農林水産省大臣官房統計部
生産流通消費統計課

I 今回申請された変更

1 水稻に関する調査の変更

(1) 調査対象箇所の変更

(変更内容)

- 実測調査を行う箇所（作況標本筆）を、全国で約 10,000 筆から約 8,000 筆に削減

(論点)

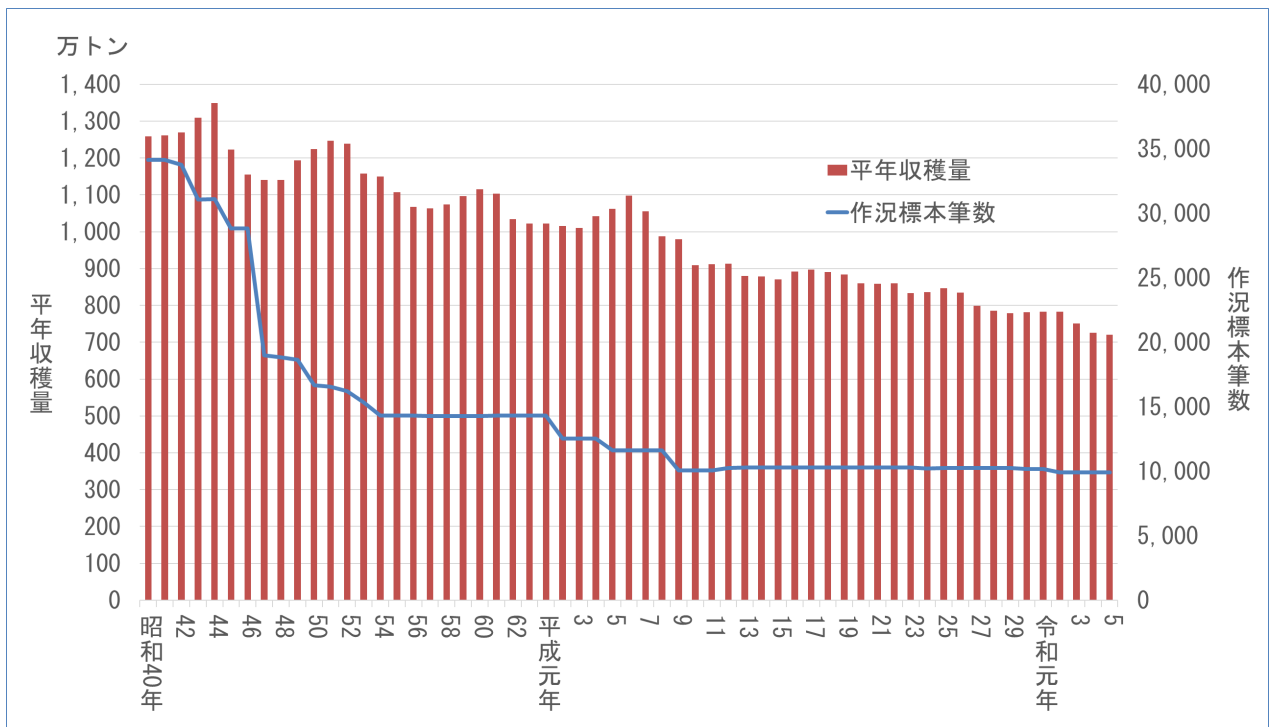
- ① 変更後の作況標本筆を約 8,000 筆にすることとした検討経緯と結果精度への影響について改めて説明してください。
- ② 今後、作況標本筆を更に削減する見通しはありますか。

(回答)

- 1 水稻作況調査は、国民の主食である米を対象としている調査であり、その結果については、毎年、「米穀の需給及び価格の安定に関する基本指針」として示される需給見通しの算定等に直接利用されているところ。

調査に当たっては、昭和40年代初頭には、3万筆以上の作況標本筆を設置してきたところであるが、平成6年にかけて随時見直しを行い、平成7年の主要食糧の需給及び価格の安定に関する法律の施行により、毎年、米穀の需給及び価格の安定に関する基本指針を作成することとされたことを受け、平成9年産以降、以下の考えにより、約1万筆を調査してきたところ。

(参考) 平年収穫量と作況標本筆数の推移 (昭和40年～令和5年)



2 「米穀の需給及び価格の安定に関する基本指針」において、以下の計算式により、期末在庫量を算出している。

$$\text{期末在庫量} = \text{期首在庫量} + \text{生産量}^{\ast 1} - \text{需要量}^{\ast 2}$$

$\ast 1$ 当該年の(予想)収穫量。予想収穫量公表までの間は、作況指数を100とした場合の収穫量。
 $\ast 2$ 過去の実績から算出

その際、期末在庫量の増減幅は、±10万 t 以内の精度で算出されており、水稻作況調査における全国の収穫量は、この増減幅10万 t の1/3 (生産・流通・消費の三つの段階で想定される誤差のうち、生産段階の部分) に相当する3万 t 以内の調査誤差を許容範囲とし、全国の収穫量との比率 (3万 t / 約900万 t により0.3%) をもって、目標精度としてきた。

3 そして、10 a 当たり収量の道府県別の目標精度を、全国の収穫量の目標精度0.3%が達成できる範囲内で設定したものであり、具体的には、全国の平年収穫量 (10 a 当たり平年収量 (全国値) × 全国水稻作付面積) に占める道府県別の平年収穫量の割合のほか、県内農業粗生産額に占める水稻の割合等を指標とし、1.0~2.0%の範囲としてきたところであり、その結果として、全国で約1万筆の作況標本筆を設置し、実測調査を実施してきたものである。

- 4 こうした中、近年の需要に応じた生産の推進により水稲作付面積・収穫量は減少傾向となっており、現在では、作付面積、収穫量ともに、10,000筆を設定した平成9年に比べて3割程度減少し、許容範囲（3万t）を維持しつつ目標精度を見直す（700万tに対する3万tで収穫量の目標精度は0.4%）ことが可能であること、非常に多くの労力を必要とする調査であり、一定の精度確保を前提として、限られたリソースの中で、調査をより効率的に実施していく必要があることから、作況標本筆数を見直すこととしたところである。
- 5 再計算の結果、約7,000筆まで減らすことが可能と考えられたが、本調査結果は、国民の主食である米を対象としている調査であり、調査結果については、毎年、「米穀の需給及び価格の安定に関する基本指針」として示される需給見通しの算定等に直接利用されているほか、水田活用の直接支払交付金における農業者への交付金の算定に直接利用されており、削減に当たっては、慎重に対応する必要もあると考えている。
- 6 このため、当初は約8,000筆規模とし、令和6年産及び7年産において実際に調査を行い、行政上の利活用について問題がないことを確認の上、令和8年産より、再計算結果である約7,000筆を適用したいと考えている。

(2) 調査事項の変更

(変更内容)

- 実測調査により把握する事項の整理・削減（様式第13号の見直し）

(論点)

- ① 予想収穫量、収穫量の集計プロセスの概略について、改めて説明するとともに、どの部分で、どのような調査事項を活用していたかを説明してください。

(回答)

- 1 本調査は、刈取り調査による収穫量調査結果として10a当たり収量を公表するほか、予想収穫量調査として9月25日現在及び10月25日現在で10a当たり予想収量を公表しているところ。
- 2 10a当たり（予想）収量の算定にあたっては、調査対象となる圃場（作況標本筆）を選定した後、生育の状況に応じた刈取り調査等により、算定しているところ。
 - (1) 作況標本筆及び調査箇所の選定
 - ① 全国の全ての土地を200m四方（北海道は、400m四方）に区切って編成した単位区のうち、水田が含まれる単位区を母集団とし、
 - ② 母集団の中から全国で約1万単位区を標本単位区として無作為に抽出、
 - ③ 抽出された標本単位区ごとに水稲が作付けされている水田の中から無作為に抽出された1枚の水田を作況標本筆（調査対象ほ場）として抽出、
 - ④ 抽出された作況標本筆について、圃場の対角線上から無作為に選択した3か所を調査箇所とする。

(参考) 作況標本筆及び調査箇所の選定



(2) 生育の状況に応じた刈取り調査等

- ① 収穫が完了している場合（「栽植密度」、「刈取り調査（重量計測）」結果を活用）

各作況標本筆について3か所の調査箇所ごとに1㎡分の稲を刈り取り、脱穀・乾燥・もみすりを行った後に、一定量を抽出し、1.70mm以上のふるい目かつ農産物規格規程三等以上（農産物検査法（昭和二十六年法律第百四十四号）に基づき定められた規格であり、一等から三等まで設定されている。）の玄米となるように選別を行い、その重さを計測し、筆ごとの10a当たり玄米重を推定。

この玄米重の結果を元に算出した地域別の10a当たり玄米重にコンバインによるロス率や被害データ等を加味して10a当たり収量を決定。

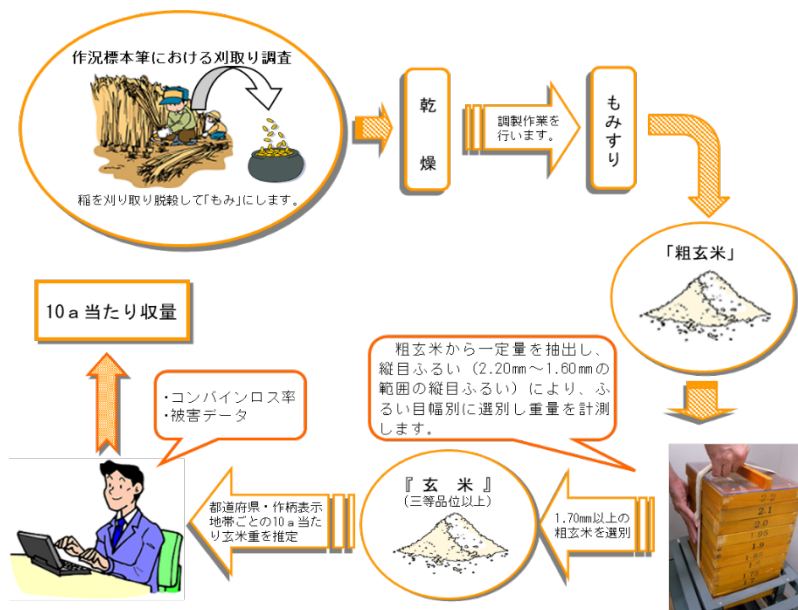
併せて、ふるい目幅別の重量を計測し、ふるい目幅別の10a当たり収量を算定。

(参考) 収穫が完了している地域の10a当たり収量の算定方法

10a当たり収量

$$= 10a \text{ 当たり玄米重 (刈取り調査結果集計値)} \times \text{コンバインロス率等}$$

(参考) 刈取り調査による10a当たり収量の算定



(参考) 農産物規格規程における品位（水稻うるち玄米及び水稻もち玄米）

	最低限度		最高限度							
	整粒 (%)	形質	水分 (%)	被害粒、死米、着色粒、異種穀粒及び異物						
				計 (%)	死米 (%)	着色粒 (%)	もみ (%)	麦 (%)	もみ及び麦を除いたもの (%)	異物 (%)
一等	70	一等標準品	15.0	15	7	0.1	0.3	0.1	0.3	0.2
二等	60	二等標準品	15.0	20	10	0.3	0.5	0.3	0.5	0.4
三等	45	三等標準品	15.0	30	20	0.7	1.0	0.7	1.0	0.6

② 収穫が完了していない場合（「栽植密度」、「穂数・もみ数調査（立毛で計測）」結果を活用）

1㎡当たり株数、1株当たり穂数、1穂当たりもみ数等を実測し、筆ごとの1㎡当たり全もみ数を算出。この結果を元に、地域別の1㎡当たり全もみ数を算出し、当年・過去の気象データや実測データ（実測が完了したもの）等から求めた地域別の千もみ当たり収量の予測値を乗じて、地域別の10a当たり玄米重を推定。

この玄米重にコンバインによるロス率や被害データ等を加味して10a当たり予想収量を算定。

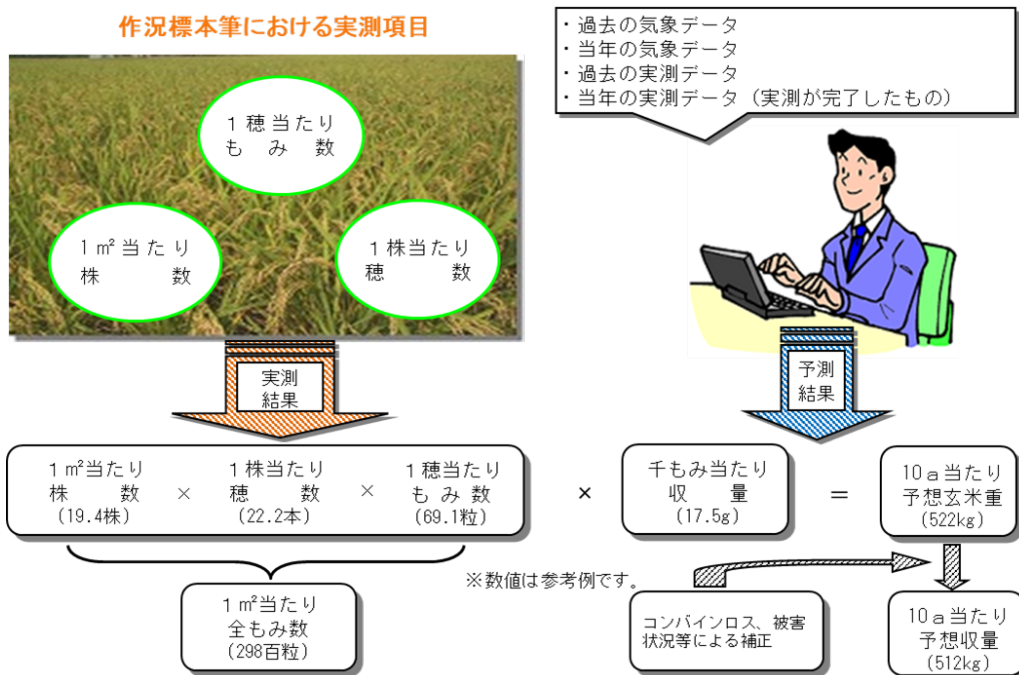
（参考）収穫が完了していない地域の10a当たり予想収量の算定方法

10a当たり予想収量

= 1㎡当たり全もみ数の集計値 × 千もみ当たり収量の予測値 × コンバインロス率等

※ 1㎡当たり全もみ数 = 1㎡当たり株数 × 1株当たり穂数 × 1穂当たりもみ数

（参考）穂数・もみ数調査による10a当たり予想収量の算定



3 また、「観察・聞き取り事項」や「稔実歩合調査」、「被害調査」について、実測調査実施時期の参考や10a当たり予想収量の検証資料としてきたところ。

(論点)

② 今回の変更にあたり、調査事項の継続・削除の選択は、どのような考え方・基準によるものか説明してください(行政記録情報等の利用により代替する場合には、利用する行政記録情報等の具体的な名称等も明示してください)。

また、今回の変更後も残る調査事項それぞれについて、残した理由・必要性(具体的にどのような収穫量の計算過程で、どのように用いられるのかを含む。)を説明してください。

(回答)

I 基本的な考え方

本調査は、刈取り調査による収穫量調査結果としての10a当たり収量を公表するほか、予想収穫量調査として9月25日現在及び10月25日現在で10a当たり予想収量を公表しているところ。

本見直しにあたっては、9月25日現在及び10月25日現在の10a当たり予想収量並びに収穫期の10a当たり収量算定に直接利用しない項目について、調査対象者の負担軽減及び業務効率化の観点から、整理することとし、10a当たり収量算定に必要となる項目を残すこととした。

II 削除する項目

1 行政記録情報等の活用が効率的と考えられる項目

「田植期」、「出穂期」等については、調査実施に当たっての参考(例えば、出穂期を把握し、調査時期の検討や調査結果の要因分析に活用)として把握し、都道府県等の関係機関からの情報や現地確認結果を踏まえて公表してきたところである。

しかしながら、10a当たり収量算定に直接利用しない項目であり、都道府県等の関係機関においてもおおむねの田植期、出穂期等は、水稻の生育状況などの行政記録情報等において把握されていることから、調査対象者の負担軽減、調査の効率的実施の観点から、当該情報を活用することとし、把握を取りやめることとした。

2 調査事項自体の優先度の低下

未調製生もみ重、水管理の実施期日等についてのデータは、これまで10a当たり予想収量の検証に活用するため把握していた。しかし、令和3年調査における変更で、それまで9月15日現在及び10月15日現在で集計・公表していたものについて、「米穀の需給及び価格の安定に関する基本指針」の策定スケジュールの見直しに合わせ、9月25日現在、10月25日現在の集計・公表に変更した。

この10日間の繰下げにより、以下の参考のとおり刈取済み面積割合が大幅に増え、集計に当たって、より多くのサンプルを活用できるようになり、予測の確

度が上がったため、把握の必要性が低くなった。

また、10a 当たり収量算定に直接利用しない項目であり、調査対象者の負担軽減、調査の効率的実施の観点から、今回の変更により把握をとりやめることとした。

(参考) 刈取済み面積割合と 10a 当たり (予想) 収量 (全国)

	年産	9月結果			収穫期
		刈 面 積	取 積 割 合	み 合 10a 予 想	当 た り 収 量
		%		kg	kg
9/15	平成30年産	26		533	529
	令和元年産	26		536	528
	2	27		539	531
9/25	3	53		539	539
	4	47		537	536
	5	61		534	533

3 実測調査から予測式を用いた手法に移行したことに伴うもの

従前は、当年に係る「生育の良否（稲体の生育が平年と比較して良いか悪いかを文字情報で表したものの）」について、実測調査から得られる情報（草丈、茎数等）を基に、取りまとめ、公表してきた。

しかし、令和2年以降、実測調査の結果によらず、予測式を用いた手法への移行を順次進め、令和3年産以降は、7月15日現在（西南暖地の早期栽培等）及び8月15日現在（西南暖地の早期栽培等以外）の「作柄の良否（10a 当たり予想収量が平年と比較して多いか少ないかを文字情報で表したものの）」を当該手法により公表している。

8月15日現在（西南暖地の早期栽培等以外）の予測式を用いた手法への移行に当たっては、従前の「生育の良否」から「作柄の良否」へ変更しており、従前、「生育の良否」を取りまとめる過程で必要とされていた「草丈」「茎数」について、極端に生育が遅く、調査時期に出穂していない場合などに、活用することを想定していたことから、調査票上の項目としては残していた。しかし、実際にこうした場面はなかったことから、今回の調査票の見直しに合わせて、既に用いていない事項について、調査票から削除することとしたものである。

Ⅲ 引き続き把握する項目

1 観察・聞き取り事項＜変更後の13号様式抜粋＞

品種		作期				栽植様式				農家の刈取り方法			自脱型 コンバイン 刈取り条数	筆の 作付面積	刈逃し筆			使用する 幅
(品種名)	うるち もち	早期	普通	一期作	二期作	機械 植え	手 植え	ばら 植え	直 まき	コンバイン 普通型	バイン ダー 自脱型	手 刈り			通常	刈逃し	収穫 皆無	
(コード)	① ②	①	②	③	④	③	④	⑤	⑥	①	②	③	④	a	①	②		

(1) 品種

品種に応じて収量水準が異なるため把握。

(2) 作期

早期・普通期（徳島県、高知県、宮崎県及び鹿児島県）並びに一期作・二期作（沖縄県）別に調査結果を公表しており、調査筆の基礎情報として把握。

(3) 栽植様式

栽植様式により収穫方法が異なるため把握。

(4) 農家の刈取り方法及び自脱型コンバイン刈取り条数

刈取り調査は、手刈りによって行い、収穫した籾の全量を調製の上、計測しているが、収穫現場においては、ほとんどの生産者がコンバイン又はバインダーによる機械刈りを行っており、このうち、コンバインで刈取りを行った場合はもみを完全に脱穀しきれないこと等による収穫ロス（「コンバインロス」という。）が発生しているところ。

本調査では、10a当たり玄米重に、コンバインによる収穫ロス率（「コンバインロス率」という。）を乗じて10a当たり収量を算出することにより、収穫ロス分を反映しており、このコンバインロス率は、収穫に利用する機械などにより異なるため把握。

(5) 筆の作付面積

基礎情報として把握。

(6) 刈逃し筆

事前に生産者の収穫日を確認の上、その前までに刈取り調査を行うようにしているが、例えば台風の急接近により、当初予定を繰り上げて、急遽生産者が収穫を行うなどにより、調査筆を刈逃すことがあり、これを把握。

(7) 選別に使用しているふるい目幅

本調査においては、収穫量の基準として、農産物規格規程三等以上かつ1.70mm以上のふるい目幅で選別した玄米の重量としているが、実際の生産現場では販売戦略等の観点から、ふるい目幅が1.70mmよりも大きいふるいが使用されているところ。

このため、より生産現場の実感に近い数値となるよう、農家等が実際の選別に使用しているふるい目幅ベースの数値により作況指数を算出しており、これを把握。

2 栽植密度<変更後の13号様式抜粋>

畝幅・株間測定	畝幅 ⁽¹⁾	けい間の長さ _{cm}	株間 ⁽²⁾	株間の長さ _{cm}	1㎡当たり株数(けい長)	株 _(cm)	刈取り株数 _株
	I				*2		
	II				*2		
	III				*2		
	合計	(3)		(4)			
	平均	(5) ^{*1*2}		(6) ^{*1*2}			
(7) 1㎡当たり株数	10000	(5)×(6) ^{*2}	1㎡当たりけい長	10000	(5) ^{*2}	1㎡当たり換算率(0.01)	1㎡当たりけい長60cm

けい間の長さ、株間の長さを測定し、1㎡当たり株数、刈取り株数（又はけい長）を算出し、10a当たり収量の算定に用いるために把握。

3 調査圃場の状況

本調査は、生育状況に応じて、同じ圃場に複数回行うことがあるが、必ずしも同一の調査者が行うわけではなく、調査圃場を特定する際の情報や、生育の特徴等を記載する欄として把握。

4 穂数・もみ数調査<変更後の13号様式抜粋>

調査所	調査株号	日調査					日調査					調査株号
		全穂数 _本	無穂効数 _本	有穂効数 _本	全もみ数最高穂下・2 _粒	もみ数 _粒	全穂数 _本	無穂効数 _本	有穂効数 _本	全もみ数最高穂下・2 _粒	もみ数 _粒	
I	1											1
	2											2
III	10											10
	小計											小計
	合計	(8)	(9)	(10)	(11)	(12)	(8)	(9)	(10)	(11)	(12)	合計
	平均(M)	(13)	(14)	(15)	(16) [*]	$\frac{(11)+(12)}{20}$	(13)	(14)	(15)	(16) [*]	$\frac{(11)+(12)}{20}$	平均(M)
	1㎡当たり(M)×(7)ただし(19)=(16)×(18)											

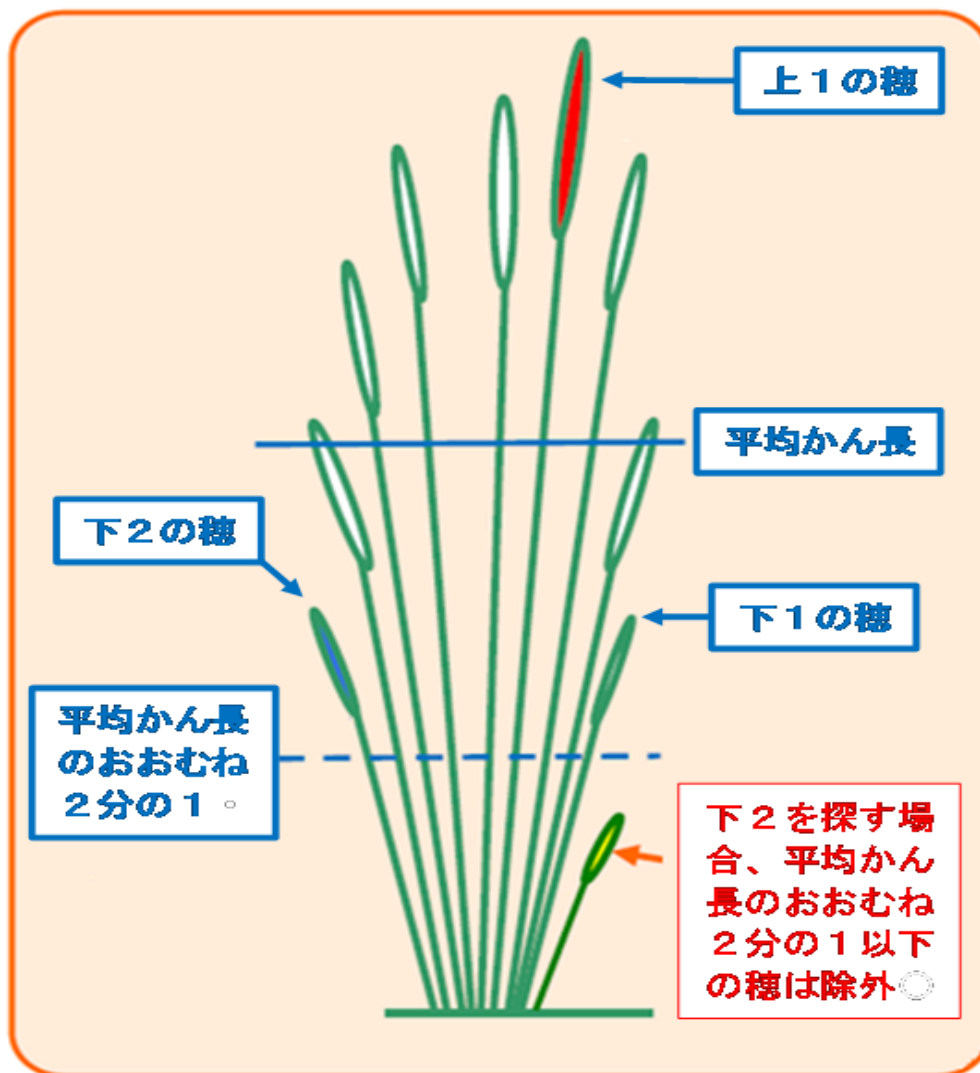
(1) 全穂数・無効穂数・有効穂数

調査株ごとに、全穂数及び無効穂数（1粒も実の入っていない穂）を数えた上で、全穂数から無効穂数を差し引くことにより有効穂数（1粒以上実の入っている穂）を算出。これらの平均を求め、1㎡当たり株数を乗じることにより、1㎡当たり有効穂数等を算出。

(2) 全もみ数

調査株ごとに、有効穂の最高穂（上・1）と平均かん長のおおむね2分の1以下の穂を除いたかん長順位で下位から2番目の穂（下・2）のそれぞれの全もみ数を数え、1穂平均のもみ数を算出し、(1)で算出した1㎡当たり有効穂数に乘じることにより、1㎡当たり全もみ数を算出。

(参考) 最高穂（上・1）と下位から2番目の穂（下・2）



(3) 不稔もみ

広域で低温、日照不足等の影響が懸念される場合などに、(2)の調査と合わせ

て稔実していないもみの数を数え、(2)と同様に、1 m³当たり不稔実粒数を算出。

5 刈取り調査

(1) 刈取り方法、調製方法

刈取り方法、調製方法に応じ、10 a 当たり玄米重を算出するため。

(2) 刈取り時の倒伏程度

1の(4)と合わせてコンバインロス率を検討するため。

(3) 刈取り試料、玄米千粒重測定

本調査においては、収穫量の基準として、農産物規格規程三等以上かつ1.70mm以上のふるい目幅で選別した玄米の重量としており、10 a 当たり玄米重を算定するため、刈り取った後、もみを乾燥させ、粳すりを行い、1.70mmのふるいにかけて玄米の重さを測定。

また、玄米千粒重を算定するため、玄米の重量及び粒数を計測。

(4) 再選別歩合、等級

本調査においては、収穫量の基準として、農産物規格規程三等以上かつ1.70mm以上のふるい目幅で選別した玄米の重量としており、1.70mm以上のふるい目幅で選別した玄米が三等以上となっているか、否かを整理。

(参考) 農産物規格規程における品位 (水稻うるち玄米及び水稻もち玄米)

	最低限度		最高限度							
	整粒 (%)	形質	水分 (%)	被害粒、死米、着色粒、異種穀粒及び異物						
				計 (%)	死米 (%)	着色粒 (%)	異種穀粒			異物 (%)
						もみ (%)	麦 (%)	もみ及び麦を除いたもの (%)		
一等	70	一等標準品	15.0	15	7	0.1	0.3	0.1	0.3	0.2
二等	60	二等標準品	15.0	20	10	0.3	0.5	0.3	0.5	0.4
三等	45	三等標準品	15.0	30	20	0.7	1.0	0.7	1.0	0.6

基準を満たさなかった場合、三等に達するまで被害粒等を除く再選別を行っており、再選別後の玄米重を計測し、再選別前の玄米重との比率を再選別歩合として算出。再選別前の10 a 当たり玄米重に再選別歩合を乗じて、再選別後の10 a 当たり玄米重としている。

(5) 段別重量測定 (含む再選別後)

本調査においては、1.70mmのふるい目幅を基準に収穫量を調査しているが、実際の生産現場では販売戦略等の観点から、1.70mmよりも大きいふるい目幅が使用されていることから、本調査結果に対する理解をより一層深めるため、ふるい目幅別に、重量分布、10 a 当たり収量、収穫量を公表しているところであ

る。これを算定するため、縦目ふるいにより、ふるい目幅別の重量を計測。

(参考) 縦目ふるい



③ 今後、更に削減を検討している調査事項はありますか。

(回答)

現在の利活用を踏まえると、必要最小限の把握事項となっていることから、現時点において、調査項目を削減する予定はない。

(3) 作況調査の公表の集約

(変更内容)

西南暖地の早期栽培等に関する作況調査の公表の集約

(論点)

西南暖地の早期栽培等に関する作況調査の公表を集約しても利活用上支障がない理由を説明してください。

(回答)

西南暖地の早期栽培等については、調査した情報を可能な限り早期に提供するため8月15日現在の調査結果として公表してきたところである。改めて点検したところ、本調査結果は、基本指針の需給見通しや農業共済の算定に活用しており、10月中旬には正確なデータが必要であるが、短期間に重い事務負担をかけて8月下旬に集計・公表する必要はないことから、全国の調査結果を公表するタイミングに集約した方がよいと判断したところ。

(4) 公表時期の変更

(変更内容)

実態を踏まえた公表時期の修正

(論点)

特になし

2 水稲以外の調査に関する変更

(1) 調査方法の変更

(変更内容)

- オンライン回答の導入（農林業経営体に対する収穫量調査）

(論点)

- ① 関係団体に係るオンライン調査の実施状況（配布・回収数の実績など）について説明してください。

(回答)

以下の図のとおり、関係団体によるオンラインによる回答率は1割程度である。令和2年産から令和4年産の全体の実績をみると、徐々にオンライン回答率は上がっている。

図 関係団体に係るオンライン調査の実施状況

	調査対象数	有効回答数	うち オンライン
令和4年産	10,541	9,920	12.0%
令和3年産	10,695	100,95	11.8%
令和2年産	12,926	11,627	10.9%

(論点)

② 関係団体に係るオンライン調査の画面は、具体的にどのように遷移するのか説明してください。

(回答)

野菜調査におけるオンライン調査の画面コピーを例として掲載した。概ねの流れは、Ⅰ. ログイン→Ⅱ. 初期パスワードの変更・連絡先の登録（2回目以降は連絡先の確認）→Ⅲ. 回答入力→Ⅳ. 回答送信となる。

オンライン調査では、HTML 調査票を使用し、感覚的な操作で簡単に回答が進められるようになっている。また、回答入力時に同時に審査が行われ、ミスが防止できるようになっている。回答途中での保存・再開も可能である。

セキュリティ確保については、初期パスワードの変更、パスワードポリシーに則ったパスワードの登録、一定時間無操作時のセッションアウト等の対応が取られている。

(例) 野菜調査におけるオンライン調査

I. ログイン

政府オンライン調査総合窓口から、該当の調査名を選択し、事前配布された ID とパスワードを入力して、「ログイン」をクリック。

政府統計オンライン調査総合窓口

English よくあるご質問 お問い合わせ

オンライン調査トップ > ログイン

政府統計オンライン調査総合窓口へのログイン

重要なお知らせ

- 次の期間、システム作業を実施します。
令和5年12月31日（日）0:00～23:59
作業期間中は本サイトをご利用いただくことができません。
ご迷惑をお掛けしますが、ご理解の程よろしくお願いたします。
- Excel電子調査票に回答する調査対象者の皆様へ
「このファイルのソースが信頼できないため、Microsoftによりマクロの実行がブロックされました。」と表示される場合はこちらの対処方法をご確認ください。
- 「統合ID」をご利用の皆様へ
現在ご登録いただいている、メールアドレス形式の「統合ID」につきましては、機能改修に伴う仕様変更により令和5年3月末をもって、ご利用を終了させていただきます。ご不便をおかけしますが、4月以降は調査実施機関からご案内している各種統計調査のログイン情報（政府統計コード、調査対象者ID、パスワード）を用いたご回答をお願い申し上げます。

ログイン情報

ログインするためには、あらかじめ配布されたオンライン調査に関する説明資料に記載されている情報が必要です。
政府統計コード、調査対象者ID、パスワードはすべて半角で入力してください。

政府統計コード **必須** 統計調査を選択してください 次画から入力省略

調査対象者ID **必須** 次画から入力省略

パスワード **必須** パスワードを表示する

ログイン

ログインに必要な情報は、統計調査によって異なります。
ログインに必要な情報をお持ちでない方は、システムを利用いただけません。
パスワード入力を5回連続誤ると一時的にログインできなくなりますのでご注意ください。

このサイトについて | 利用規約 | 推奨環境 | オンライン調査の流れ | 回答情報の保護

当サイトは、各府省等の統計調査をオンラインで回答するための総合窓口として、独立行政法人統計センターが運用管理を行っています。

II. 初期パスワードの変更・連絡先の登録

初回ログイン時はII-1～II-2でパスワードの変更と連絡先情報の登録を行う。登録後及び2回目以降は、登録した連絡先情報の確認画面が表示されるので、問題なければ、「調査票の一覧」画面(III.)へ移動する。

II-1 パスワードの変更



II-2 連絡先情報の登録



III. 回答入力

III-1で回答する調査票を選択して、調査票のトップページ画面(III-2)へ移動し、回答入力画面(III-3、III-4)で回答を入力する。

III-1 調査票の一覧

※複数調査の対象団体は、該当する調査票名が複数表示される。



実施時期	電子調査票	ファイル形式	提出期限	状態	回答日時	参考資料等
令和5年度野菜調査 春・夏等	<input type="checkbox"/> 野菜作付面積調査・収穫量調査 調査票(団体用)	HTML形式	2024-03-20	回答済	2023-10-27 09:24	ダウンロード

III-2 調査票トップページ画面

指標部、問い合わせ先等を確認後「回答入力画面へ」をクリック。

III-3 データ入力画面 (1 ページ目)

入力後、「次のページへ進む」をクリック。

品目名	品目コード	主たる収穫・出荷期間	区分	作付面積	出荷量	加工用	業務用
青だいたい	3012	R5年4月	前年度	1.0ha	72t	t	t
		R5年6月	本年度				
青キハバツ	3172	R5年4月	前年度	30.0ha	1380t	t	t
		R5年6月	本年度				
夏秋キハバツ	3176	R5年7月	前年度	16.0ha	356t	t	t
		R5年10月	本年度				
青レタス	3342	R5年4月	前年度	2.7ha	65t	t	t
		R5年5月	本年度				
サツタ菜 (青)	3352	R5年4月	前年度	ha	t	t	t
		R5年5月	本年度				
冬露キゅうり	3411	R4年12月	前年度	0.4ha	15t	t	t
		R5年6月	本年度				
夏秋キゅうり	3416	R5年7月	前年度	0.2ha	8t	t	t
		R5年11月	本年度				
夏秋なす	3436	R5年7月	前年度	3.2ha	77t	t	t
		R5年11月	本年度				
冬露トマト	3441	R4年12月	前年度	2.7ha	138t	t	t
		R5年6月	本年度				
夏秋トマト	3446	R5年7月	前年度	0.4ha	22t	t	t
		R5年11月	本年度				
加工用トマト (夏秋)	3916	R5年7月	前年度	ha	t	t	t
		R5年11月	本年度				
ミニトマト (冬露)	3921	R4年12月	前年度	0.4ha	12t	t	t
		R5年6月	本年度				
ミニトマト (夏秋)	3926	R5年7月	前年度	0.1ha	3t	t	t
		R5年11月	本年度				

Ⅲ-4 データ入力画面（2ページ目）

入力後、「回答画面・送信画面に進む」をクリック。

【2】作付面積、育成、作柄及び被蓋の状況について

入力上の注意

- 各欄の入力可能な文字数は200文字までです。
- 改行、あるいはカンマ「,」、ダブルクォーテーション「"」の入力は自動的に削除されます。
- 201文字以上の入力があっても201文字目以降は送信されません。

主な銘柄ごとの作付面積の構成要因について入力して下さい。

主な銘柄ごとの栽培地域と栽培面積について入力して下さい。

主な銘柄ごとの生育、作柄及び被蓋状況について入力して下さい。

<- 前のページに戻る | **回答確定、送信画面に進む** ->

IV. 回答入力

回答内容を確認後、「回答データの送信」をクリックすると、回答内容が送信されて終了となる。

【3】回答データの送信

回答内容を確認後、「回答データの送信」をクリックすると、回答内容が送信されて終了となる。

作物種別	作付面積	栽培地域	生育	作柄	被蓋
大豆	1000	北海道	生育良好	大豆	被蓋率80%
小麦	2000	北海道	生育良好	小麦	被蓋率90%
雑穀	500	北海道	生育良好	雑穀	被蓋率85%
野菜	3000	北海道	生育良好	野菜	被蓋率95%
果樹	1500	北海道	生育良好	果樹	被蓋率90%
畜産	4000	北海道	生育良好	畜産	被蓋率95%
水産	2500	北海道	生育良好	水産	被蓋率90%
その他	1000	北海道	生育良好	その他	被蓋率85%

回答データの送信

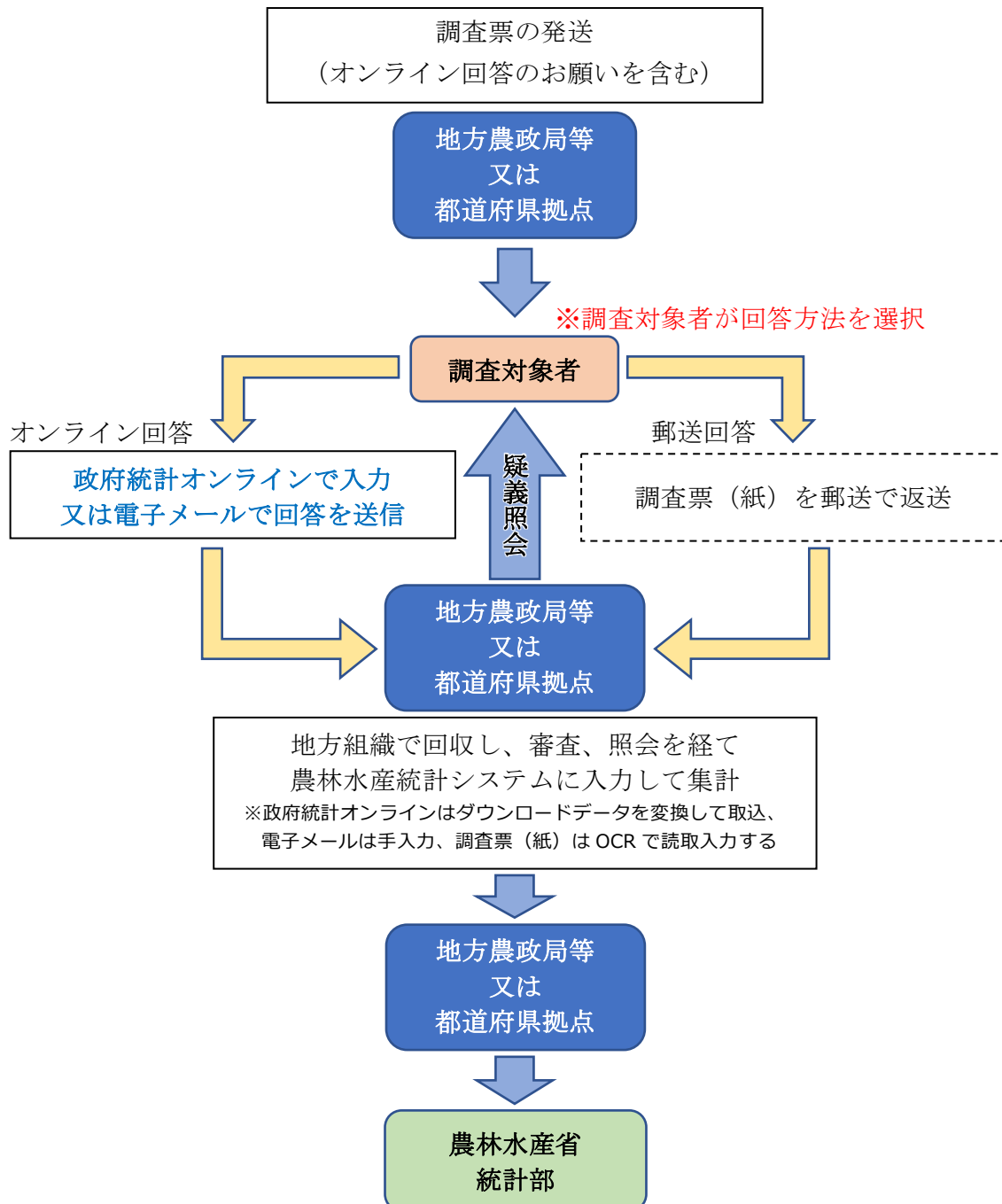
(論点)

③ 農林業経営体に対するオンライン回答の具体的な実施方法、実施の流れ（回答された調査票の審査・疑義照会を誰が行うのか。紙の調査票で回答されたものとオンライン回答されたものについて、どのタイミングで合算するのかという観点も含む。）はどのような形になるのか説明してください。

(回答)

想定される農林業経営体に対するオンライン調査の流れは下図のとおりであり、回答方法については調査対象者が自由に選択できる形となっている。審査・疑義照会は地方農政局等又は都道府県拠点の担当職員が行い、各回答データは農林水産統計システムでの集計時に合算される。

図 農林業経営体におけるオンライン調査の流れ



(論点)

④ 昨年度審議された漁業センサスや、今年度審議された農林業センサスでは、農林水産省の独自システムである、農林水産省共通申請サービス (eMAFF)^(注) を利用する形でのオンライン調査が導入されたが、本調査で、それを使わない理由を説明してください。

(注) 「eMAFF」とは、農林水産省が所管する法令に基づく各種申請・届出・報告に関する一括システムであり、農林水産省への手続だけではなく、農林水産省が所管する法令に基づく地方公共団体への手続などについても包括的にカバーするものである。

(回答)

農林業センサスにおいて、農林水産関連の行政手続に係る包括的な申請・届出システムである農林水産省共通申請サービス (eMAFF) を用いることにより、オンライン化を促進しているところである。

しかしながら、作物統計調査においては、e-survey で関係団体等向けのオンライン回答フォームが既にあることから、関係団体等向けの回答フォームをベースに経営体向けの回答フォームを開発し、当面、e-survey を活用することとしている。

3 その他の変更

(1) 公表方法の変更

(変更内容)

- 公表方法としての印刷物の作成取りやめ

(論点) 特になし

(2) 調査計画の記載の明確化

(変更内容)

- 調査の実施時期について注書を追加

(論点) 特になし

(変更内容)

- 審査・集計過程における行政記録情報等の活用について記載を追加

(論点)

- ① 行政記録情報等の活用をイメージするため、別添4の経営所得安定対策に係る行政記録情報等について、審査・集計のどの部分で、どのように活用し、活用により、どのような効果があるのか、活用の流れも含めて例示しつつ説明してください。

(回答)

経営所得安定対策等に係る行政記録情報等の活用については、下表の「行政記録情報等の活用により検証する事項」の審査時に、経営所得安定対策等の交付申請手続等の際に提出される作付面積、収穫量(数量払い数量)等の情報を地域ごとに集計し、それとの比較により、妥当性の検証等を行っている。

表

調査区分	行政記録情報等の活用により検証する事項
水稻の作付面積調査	職員又は統計調査員による実測調査(標本区画内の農地一筆ごとの作付等の現地確認)の結果を基に集計、推計した都道府県値
麦類、大豆等の作付面積や収穫量調査	関係団体等又は農林業経営体に対して調査票を配布して行う郵送自計調査の結果を基に集計、推計した都道府県値

具体例としては、経営所得安定対策等の交付申請手続きにおいて農業者(交付申請者)から提出される水稻生産実施計画書兼営農計画書(別紙1)に記載されている作付面積(図の緑色枠の箇所:水稻、赤色枠の箇所:麦類、黄色枠の箇所:大豆)を地域ごとに集計した情報を都道府県値の妥当性の検証等に活用している。

(論点)

② 別添4に示された行政録情報等の活用によって、既存の調査事項を代替することができない理由は何ですか。

(回答)

麦類、大豆等、他の品目を含めて更なる行政記録情報等の活用について検証を進めているところであり、水稻の作付面積については、先ずは一部地域において、地域農業再生協議会別の作付状況という行政記録情報等を最大限活用し、適宜情報の補完を行うことにより、既存の調査事項を代替していきたいと考えている。

ただし、現時点では、行政録情報等の活用によって必要な情報が必ずしも十分に網羅できない面があるなど、既存の調査事項を直ちに代替することは難しいところ。

Ⅱ 過去の答申で示された「今後の課題」への対応状況

(論点)

○検証結果について、部会において、改めて説明してください。

(回答)

- 1 前々前回答申（平成 28 年の諮問第 93 号の答申）以降、現行の推計方法（主産県の増減率を用いた推計）による推定値と追加的な検証方法（非主産県の増減率を用いた推計）による推定値の 2 通りの推定値について、全国調査を実施した年の全国値（実査の結果）と推定値がどの程度乖離しているかの比較検証を行ってきました。

〈現行の全国推定値の計算式〉

全国値＝主産県＋非主産県（a）

a：直近の全国調査年における非主産県の値×変動率（b）

b：当年産における主産県の値÷直近の全国調査年における主産県の値

〈追加的な検証方法による全国推定値の計算式〉

全国値＝主産県＋非主産県（x）

x：直近の全国調査年における非主産県の値×変動率（y）

y：前々回の全国調査年における非主産県の値÷直近の全国調査年における非主産県の値

例 令和 5 年の全国推定値を算出する際に使用するデータについて

		H29 (全国調査年)	H30	R元	R 2 (全国調査年)	R 3	R 4	R 5 (全国調査年)
現行	主産県							
	非主産県		×	×		×	×	
追加検証	主産県							
	非主産県		×	×		×	×	

- 2 現行の推定方法は、主産県の動向を非主産県に反映することで全国値を作成することを基本としているため、非主産県の動向を反映できていなかった。品目によっては、主産県は作付けが増加しているが、非主産県は減少しているなど、主産県と非主産県とで動向が異なる場合があることも考えられることから、追加的な検証方法により、全国調査年の非主産県の比率をもって非主産県の動向を反映した全国の推定値を作成したところである。
- 3 検証結果では、一部の品目では若干の差がみられたものの、全体として推定方法の違いによる大きな乖離は見られなかったところであり、現行の主産県調査から得られる増減率を用いる推計方法には最新の増減率を使うことができるという利点もあることから、現行

の推計方法を継続していくことが妥当と思われる。
なお、検証結果については、別紙2のとおり。

様式第2号

〇〇農政局長 殿(北海道農政事務所長、内閣府沖繩総合事務局長)※地域農業再生協議会長経由

水稻生産実施計画書 兼 営農計画書



令和 年産 申請年月日 令和 年 月 日

年産における農地の利用計画を申請します。(年産における経営所得安定対策等の交付金に係る対象作物の作付面積等を申告します。)

Applicant information form including name, address, and business type.

Management codes for crop production and rice cultivation.

Subsidy payment method selection form.

Table for water use direct payment subsidies (R2-R5).

Table for rice cultivation promotion subsidies (R4-R5).

※ R4年において、既に、水田農業高収益化推進助成により高収益作物定着促進支援を受けた農地が含まれる場合は、当該面積は対象面積から差し引いて記入する。

Main table for land use planning with columns for field number, crop type, area, and various subsidies.

- Notes (注1) through (注20) providing detailed instructions for data entry.

Table for direct payments to crop producers (Geta).

※1 Getaに係る対象作物ごとの「生産予定面積」は、下記(1)～(7)を参照の上、記入する。(1) Getaに申請する方は、必ず、生産予定面積を記入する。(2) 水田、畑、二毛作の区分に限らず、作付面積の合計。(3) 麦は、数量払の対象とならない種子用麦及び麦芽原料用麦(ビール用麦等)を除いた面積。(4) 小麦は、「春まき」と「秋まき」に区別した面積。(5) 大豆は、数量払の対象とならない種子用大豆及び黒大豆を除いた面積。(6) そばは、数量払の対象とならない種子用を除いた面積。(7) なたねは、数量払の対象とならない食用植物油用以外のものを除いた面積。

Table for rice production and other crop areas.

※1 ①及び②については「需要に応じた米の生産・販売の推進に関する要領」に基づく契約数量等を記入すること。 ※2 米粉用米、新市場開拓用米及び加工用米について、「うちコメ新市場事業対象を除く」欄には、コメ新市場開拓等促進事業に申請していない数量・面積を記入し、「うちコメ新市場事業対象」欄には、コメ新市場開拓等促進事業に申請した数量・面積を記入すること。

Table for rice cultivation promotion subsidies (R4-R5).

Notes for the rice cultivation promotion subsidies table.

Table for strategic crop relationships (water use direct payment).

Table for land delivery relationships (water use direct payment).

Table for water use high yield promotion subsidies (R5).

Table for rice cultivation promotion subsidies (R4-R5).

Table for crop production formation promotion subsidies.

Table for rice cultivation promotion subsidies (R4-R5).

Notes for the crop production formation promotion subsidies table.

〇交付金に係る面積について、現地確認等を踏まえて確定面積等を記入し、地域農業再生協議会担当者記入欄へ

陸稲（作付面積）の全国推定手法の検証整理表

※現行の推定方法（主産県の増減率により推定）及び追加検証方法（非主産県の増減率により推定）により令和5年の全国値を推定した。

【現行の推定方法】全国値＝主産県値＋直近の非主産県値×主産県増減率(今回は直近の全国調査年の増減率を使用)

【追加検証方法】全国値＝主産県値＋直近の非主産県値×非主産県の増減率(今回は前々回の全国調査年と直近の全国調査年の増減率を使用)

品目	全国等	作付面積(ha)								
		公表値			現行			追加検証		
		H29	R2	R5	主産県 増減率	R5 (推定値)	公表値 対比	非主産県 増減率	R5 (推定値)	公表値 対比
				R5/R2				R2/H29		
陸稲	全国	813	636	401		412	102.6%		410	102.2%
	主産県	771	612	396	65%	396			396	
	非主産県	42	24	5	(21%)	16		57%	14	

陸稲（収穫量）の全国推定手法の検証整理表

※現行の推定方法（主産県の増減率により推定）及び追加検証方法（非主産県の増減率により推定）により令和5年の全国値を推定した。

【現行の推定方法】全国値＝主産県値＋直近の非主産県値×主産県増減率（今回は直近の全国調査年の増減率を使用）

【追加検証方法】全国値＝主産県値＋直近の非主産県値×非主産県の増減率（今回は直近とその6年前の全国調査年の増減率を使用）

品目	全国等	収穫量(t)								
		公表値			現行			追加検証		
		H23	H29	R5	主産県 増減率	R5 (推定値)	公表値 対比	非主産県 増減率	R5 (推定値)	公表値 対比
					R5/H29			H29/H23		
陸稲	全 国	5,220	1,920	835		858	102.8%		840	100.6%
	主産県	4,830	1,855	829	45%	829			829	
	非主産県	390	65	6	(9%)	29		17%	11	

かんしょの全国推定手法の検証整理表

※現行の推定方法（主産県の増減率により推定）及び追加検証方法（非主産県の増減率により推定）により令和2年の全国値を推定した。

【現行の推定方法】全国値＝主産県値＋直近の非主産県値×主産県増減率(今回は直近の全国調査年との増減率を使用)

【追加検証方法】全国値＝主産県値＋直近の非主産県値×非主産県の増減率(今回は前々回の全国調査年と直近の全国調査年の増減率を使用)

品目	全国等	作付面積(ha)								
		公表値			現行			追加検証		
		H26	H29	R2	主産県 増減率	R2 (推定値)	公表値 対比	非主産県 増減率	R2 (推定値)	公表値 対比
					R2/H29			H29/H26		
かんしょ	全 国	38,000	35,600	33,100		33,383	100.9%		33,162	100.2%
	主産県	30,190	28,520	26,744	94%	26,744			26,744	
	非主産県	7,810	7,080	6,356	(90%)	6,639		91%	6,418	

飼料作物の全国推定手法の検証整理表

※現行の推定方法（主産県の増減率により推定）及び追加検証方法（非主産県の増減率により推定）により令和2年の全国値を推定した。

【現行の推定方法】全国値＝主産県値＋直近の非主産県値×主産県増減率(今回は直近の全国調査年の増減率を使用)

【追加検証方法】全国値＝主産県値＋直近の非主産県値×非主産県の増減率(今回は前々回の全国調査年と直近の全国調査年の増減率を使用)

品目	全国等	作付面積(ha)								
		公表値			現行			追加検証		
		H26	H29	R2	主産県 増減率	R2 (推定値)	公表値 対比	非主産県 増減率	R2 (推定値)	公表値 対比
					R2/H29			H29/H26		
牧草	全 国	739,600	728,300	719,200		721,166	100.3%		719,464	100.0%
	主産県	685,134	676,145	669,522	99%	669,522	100%		669,522	100%
	非主産県	54,466	52,155	49,678	(95%)	51,644	104%	96%	49,942	101%
青刈りとう もろこし	全 国	91,900	94,800	95,200		95,495	100.3%		94,780	99.6%
	主産県	82,603	86,209	86,841	101%	86,841	100%		86,841	100%
	非主産県	9,297	8,591	8,359	(97%)	8,654	104%	92%	7,939	95%
ソルゴー	全 国	15,900	14,400	13,000		12,754	98.1%		12,789	98.4%
	主産県	13,652	12,370	10,956	89%	10,956	100%		10,956	100%
	非主産県	2,248	2,030	2,044	(101%)	1,798	88%	90%	1,833	90%

果樹・茶（栽培面積）の全国推定手法の検証整理表

※現行の推定方法（主産県の増減率により推定）及び追加検証方法（非主産県の増減率により推定）により令和2年の全国値を推定した。

【現行の推定方法】全国値＝主産県値＋直近の非主産県値×主産県増減率(今回は直近の全国調査年の増減率を使用)

【追加検証方法】全国値＝主産県値＋直近の非主産県値×非主産県の増減率(今回は直近とその6年前の全国調査年の増減率を使用)

品目	全国等	作付面積(ha)								
		公表値			現行			追加検証		
		H20	H26	R2	主産県 増減率	R2 (推定値)	公表値 対比	非主産県 増減率	R2 (推定値)	公表値 対比
					R2/H26			H26/H20		
みかん	全 国	51,200	45,400	39,800		39,731	99.8%		39,734	99.8%
	主産県	50,648	44,914	39,306	88%	39,306			39,306	
	非主産県	552	486	494	(102%)	425		88%	428	
その他かん きつ類	全 国	29,100	27,200	24,600		24,653	100.2%		24,897	101.2%
	主産県	25,933	24,082	21,827	91%	21,827			21,827	
	非主産県	3,167	3,118	2,773	(89%)	2,826		98%	3,070	
りんご	全 国	41,700	38,900	37,100		37,092	100.0%		37,044	99.8%
	主産県	41,050	38,335	36,553	95%	36,553			36,553	
	非主産県	650	565	547	(97%)	539		87%	491	
日本なし	全 国	15,000	13,200	11,000		11,055	100.5%		11,073	100.7%
	主産県	13,543	11,959	10,016	84%	10,016			10,016	
	非主産県	1,457	1,241	984	(79%)	1,039		85%	1,057	
西洋なし	全 国	1,840	1,630	1,480		1,494	101.0%		1,484	100.3%
	主産県	1,530	1,357	1,244	92%	1,244			1,244	
	非主産県	310	273	236	(86%)	250		88%	240	
かき	全 国	24,000	21,900	19,000		19,038	100.2%		19,182	101.0%
	主産県	20,449	18,656	16,218	87%	16,218			16,218	
	非主産県	3,551	3,244	2,782	(86%)	2,820		91%	2,964	

びわ	全 国	1,760	1,490	1,070	1,062	99.2%	1,088	101.6%
	主産県	1,514	1,284	915	71%	915	915	
	非主産県	246	206	155	(75%)	147	84%	173
もも	全 国	11,100	10,600	10,100	10,186	100.9%	10,056	99.6%
	主産県	9,532	9,243	8,882	96%	8,882	8,882	
	非主産県	1,568	1,357	1,218	(90%)	1,304	87%	1,174
すもも	全 国	3,240	3,080	2,880	2,960	102.8%	2,923	101.5%
	主産県	2,532	2,441	2,346	96%	2,346	2,346	
	非主産県	708	639	534	(84%)	614	90%	577
おうとう	全 国	4,950	4,830	4,680	4,691	100.2%	4,673	99.9%
	主産県	4,242	4,161	4,041	97%	4,041	4,041	
	非主産県	708	669	639	(96%)	650	94%	632
うめ	全 国	18,500	17,000	14,800	14,867	100.5%	14,937	100.9%
	主産県	15,083	13,934	12,186	87%	12,186	12,186	
	非主産県	3,417	3,066	2,614	(85%)	2,681	90%	2,751
ぶどう	全 国	19,600	18,300	17,800	17,870	100.4%	17,794	100.0%
	主産県	17,737	16,563	16,174	98%	16,174	16,174	
	非主産県	1,863	1,737	1,626	(94%)	1,696	93%	1,620
くり	全 国	23,300	20,800	17,900	17,984	100.5%	18,059	100.9%
	主産県	19,454	17,390	15,036	86%	15,036	15,036	
	非主産県	3,846	3,410	2,864	(84%)	2,948	89%	3,023
パインアップル	全 国	561	493	584	586	100.3%	584	100.0%
	主産県	557	490	582	119%	582	582	
	非主産県	4	3	2	(67%)	4	75%	2

キウイフルーツ	全 国	2,510	2,230	2,050	2,032	99.1%	2,000	97.6%
	主産県	2,035	1,836	1,673	91%	1,673	1,673	
	非主産県	475	394	377	(96%)	359	83%	327
茶	全 国	48,000	44,800	39,100	39,600	101.3%	39,594	101.3%
	主産県	41,625	39,172	34,625	88%	34,625	34,625	
	非主産県	6,375	5,628	4,475	(80%)	4,975	88%	4,969

果樹（収穫量）の全国推定手法の検証整理表

※現行の推定方法（主産県の増減率により推定）及び追加検証方法（非主産県の増減率により推定）により令和2年の全国値を推定した。

【現行の推定方法】全国値＝主産県値＋直近の非主産県値×主産県増減率(今回は直近の全国調査年の増減率を使用)

【追加検証方法】全国値＝主産県値＋直近の非主産県値×非主産県の増減率(今回は平成21年産の全国調査年と直近の全国調査年の増減率を使用)

品目	全国等	収穫量(t)								
		公表値			現行			追加検証		
		H21	H26	R2	主産県 増減率	R2 (推定値)	公表値 対比	非主産県 増減率	R2 (推定値)	公表値 対比
					R2/H26			H26/H21		
みかん	全 国	1,003,000	874,700	765,800		765,771	100.0%		764,924	99.9%
	主産県	996,250	870,010	761,665	88%	761,665			761,665	
	非主産県	6,750	4,690	4,135	(88%)	4,106		69%	3,259	
りんご	全 国	845,600	816,300	763,300		764,937	100.2%		765,557	100.3%
	主産県	837,014	807,640	756,822	94%	756,822			756,822	
	非主産県	8,586	8,660	6,478	(75%)	8,115		101%	8,735	
日本なし	全 国	317,900	270,700	170,500		168,399	98.8%		174,553	102.4%
	主産県	294,594	249,452	155,181	62%	155,181			155,181	
	非主産県	23,306	21,248	15,319	(72%)	13,218		91%	19,372	
西洋なし	全 国	33,600	24,400	27,700		28,675	103.5%		27,218	98.3%
	主産県	29,146	21,181	24,892	118%	24,892			24,892	
	非主産県	4,454	3,219	2,808	(87%)	3,783		72%	2,326	
かき	全 国	258,000	240,600	193,200		193,488	100.1%		196,222	101.6%
	主産県	237,435	221,169	177,862	80%	177,862			177,862	
	非主産県	20,565	19,431	15,338	(79%)	15,626		94%	18,360	
びわ	全 国	6,650	4,510	2,650		2,584	97.5%		2,721	102.7%
	主産県	5,920	3,922	2,247	57%	2,247			2,247	
	非主産県	730	588	403	(69%)	337		81%	474	

もも	全 国	150,700	137,000	98,900	97,833	98.9%	100,629	101.7%
	主産県	137,392	124,516	88,918	71%	88,918	88,918	
	非主産県	13,308	12,484	9,982	(80%)	8,915	94%	11,711
すもも	全 国	20,900	22,300	16,500	16,728	101.4%	17,251	104.6%
	主産県	17,400	19,102	14,329	75%	14,329	14,329	
	非主産県	3,500	3,198	2,171	(68%)	2,399	91%	2,922
おうとう	全 国	16,600	19,000	17,200	17,007	98.9%	17,085	99.3%
	主産県	14,998	17,484	15,650	90%	15,650	15,650	
	非主産県	1,602	1,516	1,550	(102%)	1,357	95%	1,435
うめ	全 国	115,200	111,400	71,100	69,230	97.4%	71,921	101.2%
	主産県	104,642	101,860	63,301	62%	63,301	63,301	
	非主産県	10,558	9,540	7,799	(82%)	5,929	90%	8,620
ぶどう	全 国	202,200	189,200	163,400	164,098	100.4%	163,400	100.0%
	主産県	185,878	174,707	151,528	87%	151,528	151,528	
	非主産県	16,322	14,493	11,872	(82%)	12,570	82%	11,872
くり	全 国	21,700	21,400	16,900	16,580	98.1%	16,880	99.9%
	主産県	18,343	18,457	14,300	77%	14,300	14,300	
	非主産県	3,357	2,943	2,600	(88%)	2,280	88%	2,580
キウイフ ルーツ	全 国	35,000	31,600	22,500	21,796	96.9%	22,465	99.8%
	主産県	31,882	28,724	19,812	69%	19,812	19,812	
	非主産県	3,118	2,876	2,688	(93%)	1,984	92%	2,653

茶（荒茶生産量）の全国推定手法の検証整理表

※現行の推定方法（主産県の増減率により推定）及び追加検証方法（非主産県の増減率により推定）により令和2年の全国値を推定した。

【現行の推定方法】全国値＝主産県値＋直近の非主産県値×主産県増減率（今回は直近の全国調査年の増減率を使用）

【追加検証方法】全国値＝主産県値＋直近の非主産県値×非主産県の増減率（今回は前々回の全国調査年と直近の全国調査年の増減率を使用）

ただし、荒茶生産量については、非主産県値の推計を10a当たり生葉収量の推定値(a)×摘採実面積の推定値(b)×主産県の製茶歩留り(c)により算出

なお、a＝直近の全国調査年における当該都道府県の10a当たり生葉収量×主産県の10a当たり生葉収量／直近の全国調査年における主産県の10a当たり生葉収量

b＝当該都道府県の当該年の栽培面積×直近の全国調査年における当該都道府県の摘採実面積／直近の全国調査年における当該都道府県の栽培面積

c＝主産県の荒茶生産量／主産県の生葉収獲量

品目	全国等	栽培面積(ha)			摘採面積(実面積)(ha)			10a当たり収量(kg)			生葉収獲量(t)			荒茶生産量(t)								
		公表値			公表値			公表値			公表値			公表値			現行			追加検証		
		H21	H26	R2	H21	H26	R2	H21	H26	R2	H21	H26	R2	H21	H26	R2	主産県 増減率	R2 (推定値)	公表値 対比	非主産県 増減率	R2 (推定値)	公表値 対比
茶	全国	47,300	44,800	39,100	41,900	39,200	34,300	950	994	959	398,200	389,700	328,800	86,000	83,600	69,800		72,424	103.8%		70,096	100.4%
	主産県	41,033	39,172	34,625	37,564	35,423	31,270	988	1,035	990	370,970	366,560	309,540	79,761	78,266	65,536	84%	65,536			65,536	
	非主産県	6,267	5,628	4,475	4,336	3,777	3,030	628	613	636	27,230	23,140	19,260	6,239	5,334	4,264	(80%)	6,888		85%	4,560	

野菜（作付(栽培)面積）の全国推定手法の検証整理表

※現行の推定方法(主産県の増減率により推定)及び追加検証方法(非主産県の増減率により推定)により令和4年の全国値を推定した。

【現行の推定方法】全国値＝主産県値＋直近の非主産県値×主産県増減率(今回は直近の全国調査年の増減率を使用)

【追加検証方法】全国値＝主産県値＋直近の非主産県値×非主産県の増減率(今回は前々回の全国調査年と直近の全国調査年の増減率を使用)

品目	全国等	作付面積(ha)								
		公表値			現行			追加検証		
		H28	R1	R4	主産県 増減率	R4 (推定値)	公表値 対比	非主産県 増減率	R4 (推定値)	公表値 対比
春だいこん	全国	4,590	4,350	4,050		4,062	100.3%		3,964	97.9%
	主産県	3,873	3,812	3,560	93%	3,560			3,560	
	非主産県	717	538	490	(91%)	502		75%	404	
夏だいこん	全国	6,240	6,050	5,290		5,285	99.9%		5,290	100.0%
	主産県	5,552	5,444	4,756	87%	4,756			4,756	
	非主産県	688	606	534	(88%)	529		88%	534	
秋冬だいこん	全国	21,500	20,500	18,800		18,803	100.0%		19,132	101.8%
	主産県	19,792	18,633	17,091	92%	17,091			17,091	
	非主産県	1,708	1,867	1,709	(92%)	1,712		109%	2,041	
かぶ	全国	4,510	4,210	3,870		3,894	100.6%		3,846	99.4%
	主産県	3,662	3,482	3,221	93%	3,221			3,221	
	非主産県	848	728	649	(89%)	673		86%	625	
春夏にんじん	全国	4,420	4,150	3,980		3,948	99.2%		4,065	102.1%
	主産県	4,137	3,789	3,605	95%	3,605			3,605	
	非主産県	283	361	375	(104%)	343		128%	460	
秋にんじん	全国	5,580	5,370	5,050		5,011	99.2%		4,975	98.5%
	主産県	4,908	4,784	4,464	93%	4,464			4,464	
	非主産県	672	586	586	(100%)	547		87%	511	
冬にんじん	全国	7,830	7,520	7,430		7,402	99.6%		7,330	98.7%
	主産県	6,838	6,623	6,519	98%	6,519			6,519	
	非主産県	992	897	911	(102%)	883		90%	811	
ごぼう	全国	8,040	7,540	7,140		7,241	101.4%		7,180	100.6%
	主産県	6,474	6,102	5,860	96%	5,860			5,860	
	非主産県	1,566	1,438	1,280	(89%)	1,381		92%	1,320	
れんこん	全国	3,930	3,910	4,020		4,017	99.9%		3,962	98.6%
	主産県	3,340	3,363	3,455	103%	3,455			3,455	
	非主産県	590	547	565	(103%)	562		93%	507	
春植えばれいしょ	全国	74,600	72,000	69,100		69,780	101.0%		69,040	99.9%
	主産県	65,890	64,408	62,422	97%	62,422			62,422	
	非主産県	8,710	7,592	6,678	(88%)	7,358		87%	6,618	
秋植えばれいしょ	全国	2,670	2,410	2,260		2,258	99.9%		2,257	99.8%
	主産県	2,071	1,850	1,733	94%	1,733			1,733	
	非主産県	599	560	527	(94%)	525		93%	524	
秋冬さといも	全国	12,200	11,100	10,100		10,081	99.8%		10,091	99.9%
	主産県	10,225	9,296	8,443	91%	8,443			8,443	
	非主産県	1,975	1,804	1,657	(92%)	1,638		91%	1,648	
その他さといも	全国	16	10	10		7	70.0%		7	70.0%
	主産県	13	10	7	70%	7			7	
	非主産県	3	0	3	…	0		0%	0	
やまのいも	全国	7,120	7,130	6,630		6,602	99.6%		6,789	102.4%
	主産県	6,256	6,163	5,707	93%	5,707			5,707	
	非主産県	864	967	923	(95%)	895		112%	1,082	
春はくさい	全国	1,860	1,810	1,850		1,802	97.4%		1,786	96.5%
	主産県	1,583	1,551	1,544	100%	1,544			1,544	
	非主産県	277	259	306	(118%)	258		94%	242	
夏はくさい	全国	2,490	2,460	2,410		2,430	100.8%		2,422	100.5%
	主産県	2,331	2,312	2,284	99%	2,284			2,284	
	非主産県	159	148	126	(85%)	146		93%	138	
秋冬はくさい	全国	13,000	12,500	11,800		11,836	100.3%		12,039	102.0%
	主産県	11,586	10,973	10,390	95%	10,390			10,390	
	非主産県	1,414	1,527	1,410	(92%)	1,446		108%	1,649	
こまつな	全国	6,890	7,300	7,390		7,337	99.3%		7,333	99.2%
	主産県	5,888	6,297	6,329	101%	6,329			6,329	
	非主産県	1,002	1,003	1,061	(106%)	1,008		100%	1,004	
春キャベツ	全国	9,000	8,860	8,720		8,777	100.7%		8,839	101.4%
	主産県	8,174	7,983	7,908	99%	7,908			7,908	
	非主産県	826	877	812	(93%)	869		106%	931	
夏秋キャベツ	全国	10,200	10,300	10,200		10,208	100.1%		10,173	99.7%
	主産県	8,896	9,044	8,963	99%	8,963			8,963	
	非主産県	1,304	1,256	1,237	(98%)	1,245		96%	1,210	
冬キャベツ	全国	15,400	15,400	15,000		15,075	100.5%		14,902	99.3%
	主産県	13,805	14,042	13,746	98%	13,746			13,746	
	非主産県	1,595	1,358	1,254	(92%)	1,329		85%	1,156	

ちんげんさい	全国	2,220	2,140	2,050		2,062	100.6%		2,056	100.3%
	主産県	1,868	1,807	1,741		96%	1,741		1,741	
	非主産県	352	333	309		(93%)	321		95%	315
ほうれんそう	全国	20,700	19,900	18,900		18,954	100.3%		18,707	99.0%
	主産県	18,554	18,162	17,299		95%	17,299		17,299	
	非主産県	2,146	1,738	1,601		(92%)	1,655		81%	1,408
ふき	全国	571	518	419		422	100.8%		438	104.6%
	主産県	467	417	340		82%	340		340	
	非主産県	104	101	79		(78%)	82		97%	98
みつば	全国	979	891	826		832	100.8%		830	100.5%
	主産県	818	743	694		93%	694		694	
	非主産県	161	148	132		(89%)	138		92%	136
しゅんぎく	全国	1,960	1,830	1,730		1,738	100.4%		1,732	100.1%
	主産県	1,675	1,566	1,487		95%	1,487		1,487	
	非主産県	285	264	243		(92%)	251		93%	245
みずな	全国	2,510	2,480	2,320		2,348	101.2%		2,334	100.6%
	主産県	2,039	2,049	1,940		95%	1,940		1,940	
	非主産県	471	431	380		(88%)	408		92%	394
セルリー	全国	585	552	532		517	97.1%		517	97.2%
	主産県	495	467	437		94%	437		437	
	非主産県	90	85	95		(112%)	80		94%	80
アスパラガス	全国	5,420	5,010	4,360		4,350	99.8%		4,347	99.7%
	主産県	5,087	4,725	4,103		87%	4,103		4,103	
	非主産県	333	285	257		(90%)	247		86%	244
カリフラワー	全国	1,220	1,230	1,250		1,260	100.8%		1,252	100.2%
	主産県	999	1,012	1,037		102%	1,037		1,037	
	非主産県	221	218	213		(98%)	223		99%	215
ブロッコリー	全国	14,600	16,000	17,200		17,139	99.6%		17,016	98.9%
	主産県	13,841	15,325	16,416		107%	16,416		16,416	
	非主産県	759	675	784		(116%)	723		89%	600
春レタス	全国	4,340	4,310	3,930		3,939	100.2%		3,896	99.1%
	主産県	3,750	3,823	3,494		91%	3,494		3,494	
	非主産県	590	487	436		(90%)	445		83%	402
夏秋レタス	全国	9,190	9,100	8,480		8,470	99.9%		8,463	99.8%
	主産県	8,302	8,282	7,709		93%	7,709		7,709	
	非主産県	888	818	771		(94%)	761		92%	754
冬レタス	全国	8,050	7,790	7,520		7,475	99.4%		7,516	99.9%
	主産県	7,513	7,235	6,942		96%	6,942		6,942	
	非主産県	537	555	578		(104%)	533		103%	574
春ねぎ	全国	3,460	3,410	3,320		3,299	99.4%		3,248	97.8%
	主産県	2,889	2,917	2,822		97%	2,822		2,822	
	非主産県	571	493	498		(101%)	477		86%	426
夏ねぎ	全国	5,000	4,910	4,800		4,836	100.7%		4,816	100.3%
	主産県	4,282	4,223	4,159		98%	4,159		4,159	
	非主産県	718	687	641		(93%)	677		96%	657
秋冬ねぎ	全国	14,200	14,100	13,700		13,697	100.0%		13,680	99.9%
	主産県	13,388	13,329	12,948		97%	12,948		12,948	
	非主産県	812	771	752		(98%)	749		95%	732
にら	全国	2,120	2,000	1,890		1,889	99.9%		1,880	99.5%
	主産県	1,874	1,777	1,678		94%	1,678		1,678	
	非主産県	246	223	212		(95%)	211		91%	202
たまねぎ	全国	25,800	25,900	25,200		25,152	99.8%		25,205	100.0%
	主産県	23,595	23,705	23,020		97%	23,020		23,020	
	非主産県	2,205	2,195	2,180		(99%)	2,132		100%	2,185
にんにく	全国	2,410	2,510	2,550		2,537	99.5%		2,536	99.5%
	主産県	1,947	2,043	2,065		101%	2,065		2,065	
	非主産県	463	467	485		(104%)	472		101%	471
冬春きゅうり	全国	2,860	2,720	2,580		2,570	99.6%		2,568	99.5%
	主産県	2,631	2,506	2,368		94%	2,368		2,368	
	非主産県	229	214	212		(99%)	202		93%	200
夏秋きゅうり	全国	8,060	7,580	7,190		7,155	99.5%		7,091	98.6%
	主産県	7,296	6,935	6,546		94%	6,546		6,546	
	非主産県	764	645	644		(100%)	609		84%	545
かぼちゃ	全国	16,000	15,300	14,500		14,399	99.3%		14,366	99.1%
	主産県	13,945	13,402	12,613		94%	12,613		12,613	
	非主産県	2,055	1,898	1,887		(99%)	1,786		92%	1,753
冬春なす	全国	1,090	1,070	1,030		1,033	100.3%		1,034	100.4%
	主産県	1,024	1,005	970		97%	970		970	
	非主産県	66	65	60		(92%)	63		98%	64
夏秋なす	全国	8,190	7,580	6,920		6,983	100.9%		6,963	100.6%
	主産県	7,423	6,896	6,353		92%	6,353		6,353	
	非主産県	767	684	567		(83%)	630		89%	610

冬春トマト	全国	4,010	3,920	3,790	3,782	99.8%	3,793	100.1%
	主産県	3,752	3,660	3,531	96%	3,531		3,531
	非主産県	258	260	259	(100%)	251	101%	262
夏秋トマト	全国	8,100	7,660	7,380	7,377	100.0%	7,374	99.9%
	主産県	7,752	7,328	7,057	96%	7,057		7,057
	非主産県	348	332	323	(97%)	320	95%	317
冬春ピーマン	全国	733	745	746	738	98.9%	740	99.2%
	主産県	697	707	700	99%	700		700
	非主産県	36	38	46	(121%)	38	106%	40
夏秋ピーマン	全国	2,540	2,460	2,420	2,451	101.3%	2,430	100.4%
	主産県	2,169	2,112	2,104	100%	2,104		2,104
	非主産県	371	348	316	(91%)	347	94%	326
スイートコーン	全国	24,000	23,000	21,300	21,123	99.2%	21,265	99.8%
	主産県	20,355	19,504	17,912	92%	17,912		17,912
	非主産県	3,645	3,496	3,388	(97%)	3,211	96%	3,353
さやいんげん	全国	5,650	5,190	4,460	4,441	99.6%	4,569	102.4%
	主産県	4,645	4,200	3,594	86%	3,594		3,594
	非主産県	1,005	990	866	(87%)	847	99%	975
さやえんどう	全国	3,070	2,870	2,650	2,646	99.8%	2,600	98.1%
	主産県	2,490	2,391	2,204	92%	2,204		2,204
	非主産県	580	479	446	(93%)	442	83%	396
グリーンピース	全国	805	731	600	588	98.0%	600	100.0%
	主産県	651	594	478	80%	478		478
	非主産県	154	137	122	(89%)	110	89%	122
そらまめ	全国	1,980	1,790	1,580	1,578	99.9%	1,571	99.4%
	主産県	1,634	1,493	1,316	88%	1,316		1,316
	非主産県	346	297	264	(89%)	262	86%	255
えだまめ	全国	12,800	13,000	12,700	12,752	100.4%	12,947	101.9%
	主産県	10,996	11,050	10,839	98%	10,839		10,839
	非主産県	1,804	1,950	1,861	(95%)	1,913	108%	2,108
しょうが	全国	1,810	1,740	1,690	1,707	101.0%	1,721	101.8%
	主産県	1,494	1,416	1,389	98%	1,389		1,389
	非主産県	316	324	301	(93%)	318	103%	332
いちご	全国	5,370	5,110	4,850	4,857	100.1%	4,844	99.9%
	主産県	4,481	4,279	4,067	95%	4,067		4,067
	非主産県	889	831	783	(94%)	790	93%	777
メロン	全国	6,950	6,410	5,790	5,819	100.5%	5,819	100.5%
	主産県	5,839	5,402	4,904	91%	4,904		4,904
	非主産県	1,111	1,008	886	(88%)	915	91%	915
すいか	全国	10,400	9,640	8,940	8,942	100.0%	8,793	98.4%
	主産県	9,079	8,605	7,982	93%	7,982		7,982
	非主産県	1,321	1,035	958	(93%)	960	78%	811
サラダ菜(春)	全国	104	96	70	66	94.2%	62	89.3%
	主産県	53	67	46	69%	46		46
	非主産県	51	29	24	(83%)	20	57%	16
サラダ菜(夏秋)	全国	157	154	123	166	134.8%	149	121.3%
	主産県	10	13	14	108%	14		14
	非主産県	147	141	109	(77%)	152	96%	135
サラダ菜(冬)	全国	186	175	141	141	100.1%	149	105.7%
	主産県	139	129	104	81%	104		104
	非主産県	47	46	37	(80%)	37	98%	45
ししとう(冬春)	全国	43	38	30	29	95.0%	29	95.0%
	主産県	35	32	24	75%	24		24
	非主産県	8	6	6	(100%)	5	75%	5
ししとう(夏秋)	全国	309	283	263	258	98.0%	258	98.2%
	主産県	246	225	205	91%	205		205
	非主産県	63	58	58	(100%)	53	92%	53
加エトマト(夏秋)	全国	444	382	435	435	100.0%	435	100.0%
	主産県	443	381	434	114%	434		434
	非主産県	1	1	1	(100%)	1	100%	1
ミニトマト(冬春)	全国	972	1,110	1,170	1,170	100.0%	1,179	100.8%
	主産県	910	1,037	1,093	105%	1,093		1,093
	非主産県	62	73	77	(105%)	77	118%	86
ミニトマト(夏秋)	全国	1,410	1,490	1,530	1,527	99.8%	1,522	99.5%
	主産県	1,353	1,437	1,473	103%	1,473		1,473
	非主産県	57	53	57	(108%)	54	93%	49
ながいも	全国	5,150	5,310	4,980	4,990	100.2%	5,002	100.4%
	主産県	4,908	5,070	4,764	94%	4,764		4,764
	非主産県	242	240	216	(90%)	226	99%	238
温室メロン	全国	720	644	596	596	99.9%	583	97.8%
	主産県	597	546	505	92%	505		505
	非主産県	123	98	91	(93%)	91	80%	78

野菜（収穫量）の全国推定手法の検証整理表

※現行の推定方法(主産県の増減率により推定)及び追加検証方法(非主産県の増減率により推定)により令和4年の全国値を推定した。

【現行の推定方法】全国値＝主産県値＋直近の非主産県値×主産県増減率(今回は直近の全国調査年の増減率を使用)

【追加検証方法】全国値＝主産県値＋直近の非主産県値×非主産県の増減率(今回は前々回の全国調査年と直近の全国調査年の増減率を使用)

品目	全国等	収穫量(t)								
		公表値			現行			追加検証		
		H25	H28	R4	主産県 増減率	R4 (推定値)		非主産県 増減率	R4 (推定値)	
						R4/H28	公表値 対比		H28/H25	公表値 対比
春だいこん	全国	229,900	218,000	192,400		192,747	100.2%		194,115	100.9%
	主産県	209,320	198,370	175,391	88%	175,391			175,391	
	非主産県	20,580	19,630	17,009	(87%)	17,356		95%	18,724	
夏だいこん	全国	248,300	237,200	203,800		205,149	100.7%		206,877	101.5%
	主産県	233,913	223,006	192,873	86%	192,873			192,873	
	非主産県	14,387	14,194	10,927	(77%)	12,276		99%	14,004	
秋冬だいこん	全国	979,200	906,500	784,400		791,235	100.9%		802,725	102.3%
	主産県	912,010	836,780	730,380	87%	730,380			730,380	
	非主産県	67,190	69,720	54,020	(77%)	60,855		104%	72,345	
かぶ	全国	132,500	128,700	105,100		105,011	99.9%		106,327	101.2%
	主産県	114,850	112,835	92,066	82%	92,066			92,066	
	非主産県	17,650	15,865	13,034	(82%)	12,945		90%	14,261	
春夏にんじん	全国	170,100	169,100	155,700		154,712	99.4%		156,243	100.3%
	主産県	162,367	160,628	146,961	91%	146,961			146,961	
	非主産県	7,733	8,472	8,739	(103%)	7,751		110%	9,282	
秋にんじん	全国	184,500	156,800	180,900		183,093	101.2%		181,146	100.1%
	主産県	174,490	147,126	171,797	117%	171,797			171,797	
	非主産県	10,010	9,674	9,103	(94%)	11,296		97%	9,349	
冬にんじん	全国	249,300	240,900	245,500		245,178	99.9%		245,082	99.8%
	主産県	232,887	224,290	228,273	102%	228,273			228,273	
	非主産県	16,413	16,610	17,227	(104%)	16,905		101%	16,809	
ごぼう	全国	157,600	137,600	116,700		117,802	100.9%		119,533	102.4%
	主産県	136,140	117,390	100,500	86%	100,500			100,500	
	非主産県	21,460	20,210	16,200	(80%)	17,302		94%	19,033	
れんこん	全国	63,500	59,800	56,200		56,024	99.7%		58,145	103.5%
	主産県	57,508	52,456	49,144	94%	49,144			49,144	
	非主産県	5,992	7,344	7,056	(96%)	6,880		123%	9,001	
春植えばれいしよ	全国	2,360,000	2,158,000	2,245,000		2,278,563	101.5%		2,260,509	100.7%
	主産県	2,223,850	2,034,080	2,147,720	106%	2,147,720			2,147,720	
	非主産県	136,150	123,920	97,280	(79%)	130,843		91%	112,789	
秋植えばれいしよ	全国	47,300	40,800	38,300		38,695	101.0%		39,948	104.3%
	主産県	41,465	34,164	32,401	95%	32,401			32,401	
	非主産県	5,835	6,636	5,899	(89%)	6,294		114%	7,547	
秋冬さといも	全国	161,600	154,500	138,600		139,291	100.5%		139,866	100.9%
	主産県	141,158	135,453	122,119	90%	122,119			122,119	
	非主産県	20,442	19,047	16,481	(87%)	17,172		93%	17,747	
その他さといも	全国	476	97	65		53	81.0%		68	105.2%
	主産県	452	70	38	54%	38			38	
	非主産県	24	27	27	(100%)	15		113%	30	
やまのいも	全国	159,800	145,700	157,200		159,694	101.6%		160,285	102.0%
	主産県	150,434	134,921	147,880	110%	147,880			147,880	
	非主産県	9,366	10,779	9,320	(86%)	11,814		115%	12,405	
春はくさい	全国	113,100	113,600	116,500		114,560	98.3%		116,031	99.6%
	主産県	104,346	103,498	104,373	101%	104,373			104,373	
	非主産県	8,754	10,102	12,127	(120%)	10,187		115%	11,658	
夏はくさい	全国	181,300	181,100	171,700		172,414	100.4%		172,570	100.5%
	主産県	177,620	177,440	168,930	95%	168,930			168,930	
	非主産県	3,680	3,660	2,770	(76%)	3,484		99%	3,640	
秋冬はくさい	全国	611,900	594,100	586,500		592,099	101.0%		589,633	100.5%
	主産県	561,300	546,280	544,440	100%	544,440			544,440	
	非主産県	50,600	47,820	42,060	(88%)	47,659		95%	45,193	
こまつな	全国	105,200	113,600	120,100		120,137	100.0%		121,207	100.9%
	主産県	93,002	99,757	105,497	106%	105,497			105,497	
	非主産県	12,198	13,843	14,603	(105%)	14,640		113%	15,710	
春キャベツ	全国	378,700	366,800	360,300		363,661	100.9%		366,160	101.6%
	主産県	354,245	340,252	337,340	99%	337,340			337,340	
	非主産県	24,455	26,548	22,960	(86%)	26,321		109%	28,820	
夏秋キャベツ	全国	464,400	474,300	499,400		503,867	100.9%		506,722	101.5%
	主産県	436,923	442,633	470,226	106%	470,226			470,226	
	非主産県	27,477	31,667	29,174	(92%)	33,641		115%	36,496	
冬キャベツ	全国	597,400	605,300	598,500		601,491	100.5%		603,653	100.9%
	主産県	561,300	567,370	563,800	99%	563,800			563,800	
	非主産県	36,100	37,930	34,700	(91%)	37,691		105%	39,853	

ちんげんさい	全国	47,000	44,100	40,100		39,997	99.7%	40,960	102.1%
	主産県	41,960	38,640	35,045	91%	35,045		35,045	
	非主産県	5,040	5,460	5,055	(93%)	4,952		108%	5,915
ほうれんそう	全国	250,300	247,300	209,800		209,239	99.7%	207,129	98.7%
	主産県	223,596	227,561	192,538	85%	192,538		192,538	
	非主産県	26,704	19,739	17,262	(87%)	16,701		74%	14,591
ふき	全国	12,400	11,200	7,680		7,858	102.3%	8,406	109.5%
	主産県	11,097	9,782	6,863	70%	6,863		6,863	
	非主産県	1,303	1,418	817	(58%)	995		109%	1,543
みつば	全国	15,800	15,300	13,400		13,484	100.6%	13,631	101.7%
	主産県	13,160	12,817	11,296	88%	11,296		11,296	
	非主産県	2,640	2,483	2,104	(85%)	2,188		94%	2,335
しゅんぎく	全国	30,700	30,000	26,000		26,251	101.0%	26,453	101.7%
	主産県	26,832	26,398	23,099	88%	23,099		23,099	
	非主産県	3,868	3,602	2,901	(81%)	3,152		93%	3,354
みずな	全国	41,800	43,600	39,000		39,117	100.3%	39,571	101.5%
	主産県	36,020	37,950	34,048	90%	34,048		34,048	
	非主産県	5,780	5,650	4,952	(88%)	5,069		98%	5,523
セルリー	全国	34,000	33,500	29,300		28,158	96.1%	27,990	95.5%
	主産県	29,906	30,273	25,446	84%	25,446		25,446	
	非主産県	4,094	3,227	3,854	(119%)	2,712		79%	2,544
アスパラガス	全国	29,600	30,400	26,000		25,753	99.1%	26,169	100.7%
	主産県	27,660	28,361	24,026	85%	24,026		24,026	
	非主産県	1,940	2,039	1,974	(97%)	1,727		105%	2,143
カリフラワー	全国	22,200	20,400	22,200		22,453	101.1%	22,083	99.5%
	主産県	19,437	17,744	19,530	110%	19,530		19,530	
	非主産県	2,763	2,656	2,670	(101%)	2,923		96%	2,553
ブロッコリー	全国	137,000	142,300	172,900		173,719	100.5%	172,396	99.7%
	主産県	130,533	135,702	165,664	122%	165,664		165,664	
	非主産県	6,467	6,598	7,236	(110%)	8,055		102%	6,732
春レタス	全国	115,000	116,500	110,500		110,388	99.9%	109,494	99.1%
	主産県	102,943	106,113	100,546	95%	100,546		100,546	
	非主産県	12,057	10,387	9,954	(96%)	9,842		86%	8,948
夏秋レタス	全国	284,100	280,600	261,900		259,348	99.0%	260,417	99.4%
	主産県	271,316	267,723	247,446	92%	247,446		247,446	
	非主産県	12,784	12,877	14,454	(112%)	11,902		101%	12,971
冬レタス	全国	179,900	188,600	180,400		178,305	98.8%	180,468	100.0%
	主産県	171,254	178,563	168,816	95%	168,816		168,816	
	非主産県	8,646	10,037	11,584	(115%)	9,489		116%	11,652
春ねぎ	全国	86,100	84,000	76,300		75,750	99.3%	75,773	99.3%
	主産県	75,251	74,191	66,904	90%	66,904		66,904	
	非主産県	10,849	9,809	9,396	(96%)	8,846		90%	8,869
夏ねぎ	全国	89,300	90,500	89,700		90,387	100.8%	90,794	101.2%
	主産県	80,595	81,416	81,314	100%	81,314		81,314	
	非主産県	8,705	9,084	8,386	(92%)	9,073		104%	9,480
秋冬ねぎ	全国	302,000	290,300	276,400		276,906	100.2%	277,712	100.5%
	主産県	286,120	274,350	261,692	95%	261,692		261,692	
	非主産県	15,880	15,950	14,708	(92%)	15,214		100%	16,020
にら	全国	63,900	62,100	54,300		54,008	99.5%	54,148	99.7%
	主産県	60,711	59,174	51,463	87%	51,463		51,463	
	非主産県	3,189	2,926	2,837	(97%)	2,545		92%	2,685
たまねぎ	全国	1,068,000	1,243,000	1,219,000		1,216,358	99.8%	1,215,488	99.7%
	主産県	1,018,370	1,195,340	1,169,720	98%	1,169,720		1,169,720	
	非主産県	49,630	47,660	49,280	(103%)	46,638		96%	45,768
にんにく	全国	20,900	21,100	20,400		20,283	99.4%	20,344	99.7%
	主産県	17,713	17,974	17,278	96%	17,278		17,278	
	非主産県	3,187	3,126	3,122	(100%)	3,005		98%	3,066
冬春きゅうり	全国	308,000	293,400	286,100		287,825	100.6%	291,887	102.0%
	主産県	296,557	278,956	273,655	98%	273,655		273,655	
	非主産県	11,443	14,444	12,445	(86%)	14,170		126%	18,232
夏秋きゅうり	全国	266,400	256,900	262,400		262,404	100.0%	260,502	99.3%
	主産県	249,300	241,553	246,728	102%	246,728		246,728	
	非主産県	17,100	15,347	15,672	(102%)	15,676		90%	13,774
かぼちゃ	全国	211,800	185,300	182,900		187,093	102.3%	190,273	104.0%
	主産県	186,075	156,487	158,001	101%	158,001		158,001	
	非主産県	25,725	28,813	24,899	(86%)	29,092		112%	32,272
冬春なす	全国	118,300	112,600	114,600		114,980	100.3%	115,582	100.9%
	主産県	115,264	108,993	111,297	102%	111,297		111,297	
	非主産県	3,036	3,607	3,303	(92%)	3,683		119%	4,285
夏秋なす	全国	202,900	193,400	180,000		181,441	100.8%	180,870	100.5%
	主産県	187,890	179,955	168,827	94%	168,827		168,827	
	非主産県	15,010	13,445	11,173	(83%)	12,614		90%	12,043

冬春トマト	全国	402,700	400,900	385,900		386,346	100.1%		389,755	101.0%
	主産県	384,428	380,272	366,467		96%	366,467		366,467	
	非主産県	18,272	20,628	19,433		(94%)	19,879		113%	23,288
夏秋トマト	全国	344,800	342,300	322,000		322,241	100.1%		322,259	100.1%
	主産県	334,867	332,930	313,420		94%	313,420		313,420	
	非主産県	9,933	9,370	8,580		(92%)	8,821		94%	8,839
冬春ピーマン	全国	77,300	76,700	78,900		76,878	97.4%		76,853	97.4%
	主産県	75,687	75,108	75,282		100%	75,282		75,282	
	非主産県	1,613	1,592	3,618		(227%)	1,596		99%	1,571
夏秋ピーマン	全国	67,900	68,100	71,200		71,945	101.0%		71,397	100.3%
	主産県	62,111	62,556	66,088		106%	66,088		66,088	
	非主産県	5,789	5,544	5,112		(92%)	5,857		96%	5,309
スイートコーン	全国	236,800	196,200	208,800		209,610	100.4%		207,916	99.6%
	主産県	209,097	168,285	179,787		107%	179,787		179,787	
	非主産県	27,703	27,915	29,013		(104%)	29,823		101%	28,129
さやいんげん	全国	41,300	39,500	33,100		33,267	100.5%		34,419	104.0%
	主産県	34,562	32,686	27,528		84%	27,528		27,528	
	非主産県	6,738	6,814	5,572		(82%)	5,739		101%	6,891
さやえんどう	全国	20,400	18,400	19,300		20,065	104.0%		19,266	99.8%
	主産県	16,873	15,539	16,945		109%	16,945		16,945	
	非主産県	3,527	2,861	2,355		(82%)	3,120		81%	2,321
グリーンピース	全国	6,530	5,520	4,900		4,982	101.7%		5,021	102.5%
	主産県	5,617	4,654	4,200		90%	4,200		4,200	
	非主産県	913	866	700		(81%)	782		95%	821
そらまめ	全国	18,000	14,700	13,200		13,401	101.5%		13,305	100.8%
	主産県	15,554	12,580	11,468		91%	11,468		11,468	
	非主産県	2,446	2,120	1,732		(82%)	1,933		87%	1,837
えだまめ	全国	62,700	66,000	65,200		66,563	102.1%		65,990	101.2%
	主産県	49,917	53,703	54,161		101%	54,161		54,161	
	非主産県	12,783	12,297	11,039		(90%)	12,402		96%	11,829
しょうが	全国	49,200	50,800	46,200		47,116	102.0%		47,569	103.0%
	主産県	42,580	44,205	40,999		93%	40,999		40,999	
	非主産県	6,620	6,595	5,201		(79%)	6,117		100%	6,570
いちご	全国	165,600	159,000	161,100		162,603	100.9%		168,790	104.8%
	主産県	151,650	140,154	143,330		102%	143,330		143,330	
	非主産県	13,950	18,846	17,770		(94%)	19,273		135%	25,460
メロン	全国	168,700	158,200	142,400		141,987	99.7%		142,179	99.8%
	主産県	146,911	138,433	124,246		90%	124,246		124,246	
	非主産県	21,789	19,767	18,154		(92%)	17,741		91%	17,933
すいか	全国	355,300	344,800	315,900		317,216	100.4%		318,474	100.8%
	主産県	332,840	322,850	297,022		92%	297,022		297,022	
	非主産県	22,460	21,950	18,878		(86%)	20,194		98%	21,452
サラダ菜(春)	全国	1,890	1,800	1,190		1,151	96.7%		1,133	95.2%
	主産県	1,102	1,326	848		64%	848		848	
	非主産県	788	474	342		(72%)	303		60%	285
サラダ菜(夏秋)	全国	2,920	2,660	2,130		4,395	206.4%		2,808	131.8%
	主産県	473	187	309		165%	309		309	
	非主産県	2,447	2,473	1,821		(74%)	4,086		101%	2,499
サラダ菜(冬)	全国	3,450	3,500	2,670		2,606	97.6%		2,977	111.5%
	主産県	2,621	2,557	1,904		74%	1,904		1,904	
	非主産県	829	943	766		(81%)	702		114%	1,073
ししとう(冬春)	全国	2,630	2,390	1,780		1,727	97.0%		1,731	97.2%
	主産県	2,348	2,181	1,576		72%	1,576		1,576	
	非主産県	282	209	204		(98%)	151		74%	155
ししとう(夏秋)	全国	5,360	5,330	4,190		4,065	97.0%		4,153	99.1%
	主産県	4,530	4,598	3,507		76%	3,507		3,507	
	非主産県	830	732	683		(93%)	558		88%	646
加工トマト(夏秋)	全国	35,400	32,300	24,700		24,744	100.2%		24,780	100.3%
	主産県	35,352	32,236	24,695		77%	24,695		24,695	
	非主産県	48	64	5		(8%)	49		133%	85
ミニトマト(冬春)	全国	78,600	83,700	100,600		100,551	100.0%		100,871	100.3%
	主産県	75,611	79,860	95,938		120%	95,938		95,938	
	非主産県	2,989	3,840	4,662		(121%)	4,613		128%	4,933
ミニトマト(夏秋)	全国	47,300	53,400	56,800		56,873	100.1%		56,856	100.1%
	主産県	46,063	52,098	55,486		107%	55,486		55,486	
	非主産県	1,237	1,302	1,314		(101%)	1,387		105%	1,370
ながいも	全国	136,500	124,700	139,400		139,868	100.3%		139,544	100.1%
	主産県	133,533	121,692	136,494		112%	136,494		136,494	
	非主産県	2,967	3,008	2,906		(97%)	3,374		101%	3,050
温室メロン	全国	21,900	19,700	16,400		16,576	101.1%		16,448	100.3%
	主産県	18,036	16,608	13,974		84%	13,974		13,974	
	非主産県	3,864	3,092	2,426		(78%)	2,602		80%	2,474