

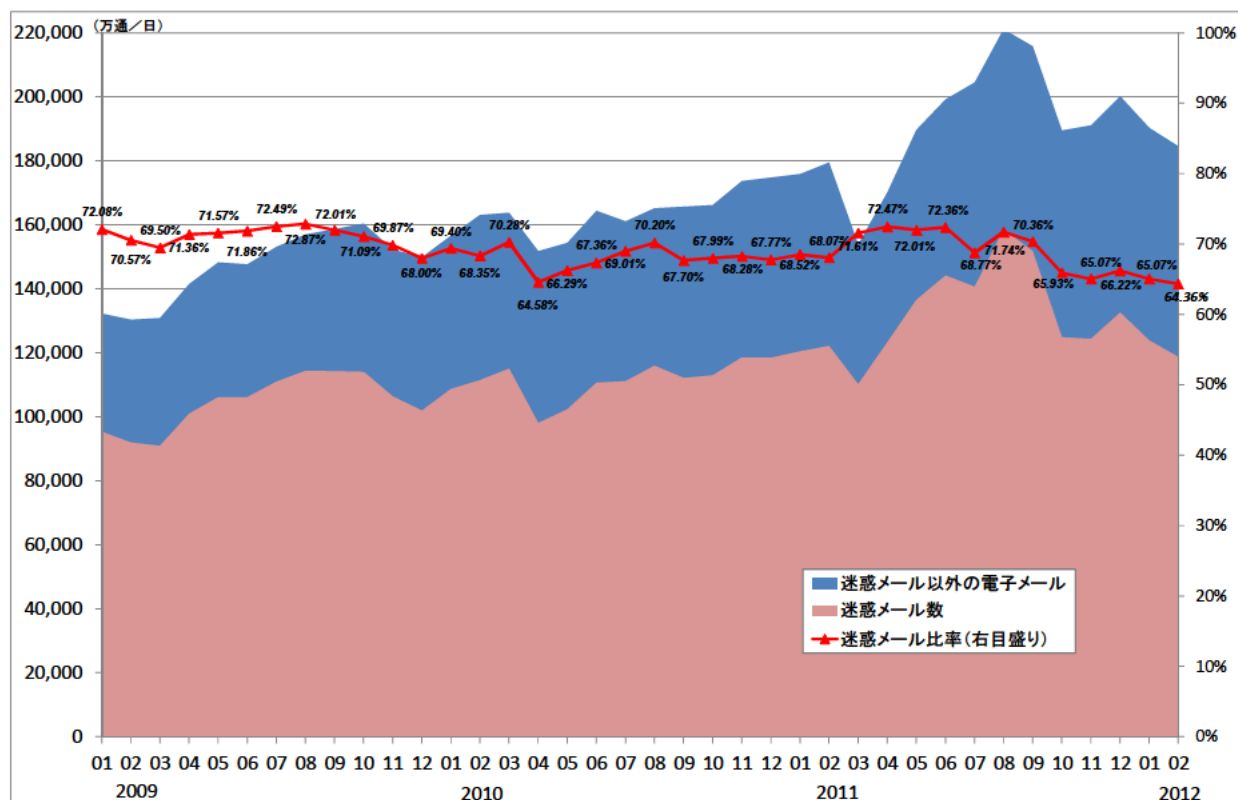
電気通信事業者14社の全受信メール数と迷惑メール数の割合(2012年2月時点)

		2009/01	2009/02	2009/03	2009/04	2009/05	2009/06	2009/07	2009/08	2009/09	2009/10	2009/11	2009/12
電子メール総数	(万通/日)	132,349	130,359	130,915	141,506	148,308	147,737	153,129	157,041	158,704	160,434	152,307	149,914
迷惑メール数	(万通/日)	95,401	91,993	90,992	100,979	106,150	106,182	111,002	114,440	114,278	114,049	106,419	101,942
迷惑メール割合	(パーセント)	72.08%	70.57%	69.50%	71.36%	71.57%	71.86%	72.49%	72.87%	72.01%	71.09%	69.87%	68.00%
アカウント数	(万アカウント)	8,487	8,643	8,792	8,764	8,833	8,799	8,827	8,865	8,892	8,874	9,041	8,972
フィルタ利用者数	(万アカウント)	3,974	4,133	4,266	4,245	4,299	4,268	4,290	4,317	4,346	4,331	4,501	4,806

		2010/01	2010/02	2010/03	2010/04	2010/05	2010/06	2010/07	2010/08	2010/09	2010/10	2010/11	2010/12
電子メール総数	(万通/日)	158,645	163,180	163,795	151,857	154,417	164,390	161,161	165,188	165,734	166,233	173,686	174,810
迷惑メール数	(万通/日)	108,714	111,512	115,119	98,063	102,380	110,739	111,223	115,954	112,195	113,020	118,598	118,461
迷惑メール割合	(パーセント)	69.40%	68.35%	70.28%	64.58%	66.29%	67.36%	69.01%	70.20%	67.70%	67.99%	68.28%	67.77%
アカウント数	(万アカウント)	8,916	8,879	8,942	8,958	9,033	8,988	9,026	9,055	9,085	9,145	9,172	9,207
フィルタ利用者数	(万アカウント)	4,397	4,350	4,402	4,389	4,453	4,430	4,474	4,498	4,382	4,454	4,479	4,504

		2011/01	2011/02	2011/03	2011/04	2011/05	2011/06	2011/07	2011/08	2011/09	2011/10	2011/11	2011/12
電子メール総数	(万通/日)	175,922	179,543	153,910	170,106	189,717	199,247	204,530	221,163	215,849	189,519	191,175	200,261
迷惑メール数	(万通/日)	120,550	122,218	110,212	123,283	136,618	144,175	140,664	158,654	151,864	124,950	124,407	132,573
迷惑メール割合	(パーセント)	68.52%	68.07%	71.61%	72.47%	72.01%	72.36%	68.77%	71.74%	70.36%	65.93%	65.07%	66.20%
アカウント数	(万アカウント)	9,301	9,281	9,417	9,395	9,488	9,506	9,524	9,553	9,511	9,145	9,660	9,693
フィルタ利用者数	(万アカウント)	4,532	4,517	4,632	4,607	4,685	4,671	4,682	4,703	4,669	4,770	4,746	4,812

		2012/01	2012/02	2012/03	2012/04	2012/05	2012/06	2012/07	2012/08	2012/09	2012/10	2012/11	2012/12
電子メール総数	(万通/日)	190,390	184,606										
迷惑メール数	(万通/日)	123,885	118,807										
迷惑メール割合	(パーセント)	65.07%	64.36%										
アカウント数	(万アカウント)	9,752	9,758										
フィルタ利用者数	(万アカウント)	4,889	4,844										



電気通信事業者14社※の協力により、総務省とりまとめ

※ KDDI株式会社、NECビッグロブ株式会社、株式会社NTTぷらら、イー・モバイル株式会社、株式会社インターネットイニシアティブ、株式会社ウィルコム、エヌ・ティ・ティ・コミュニケーションズ株式会社、株式会社ケイオプティコム、ソネットエンタテインメント株式会社、ソフトバンクテレコム株式会社、ソフトバンクモバイル株式会社、株式会社テクノロジネットワークス、ニフティ株式会社、ヤフー株式会社(関西マルチメディアサービス株式会社は、平成23年4月1日より、株式会社テクノロジネットワークスと合併)