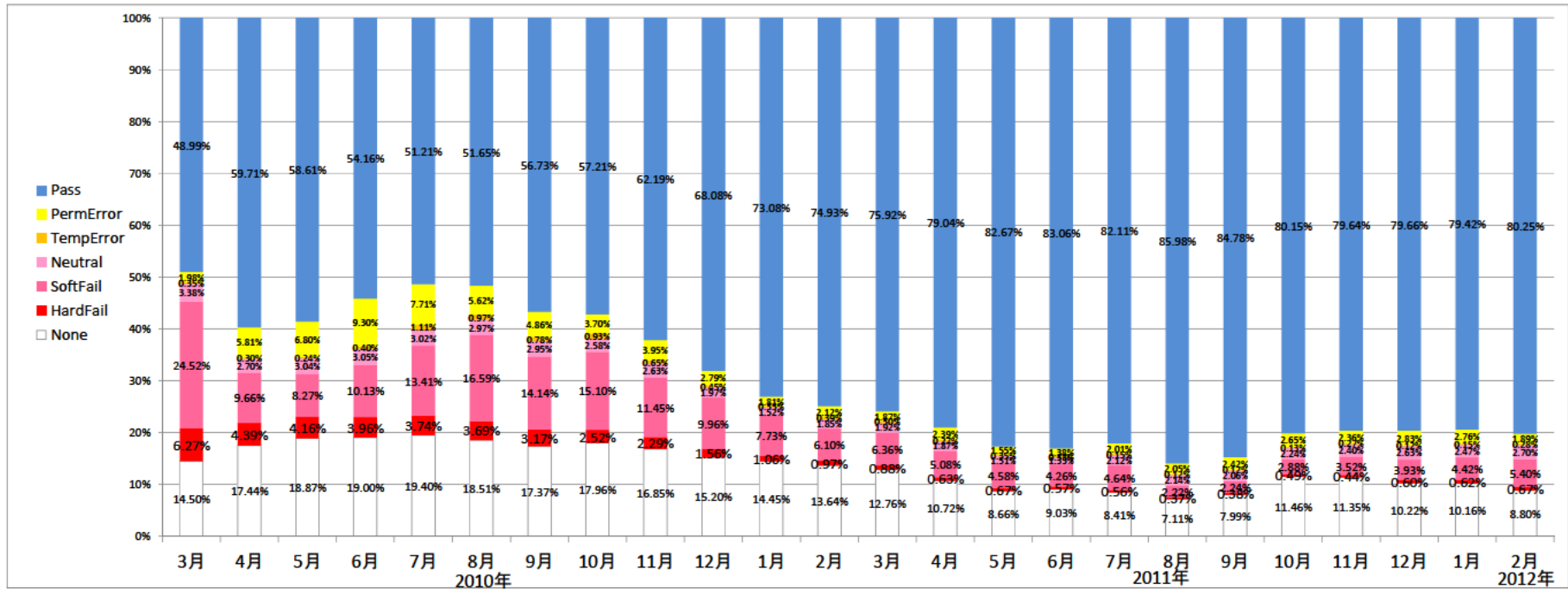


## 送信ドメイン認証結果の集計(SPF) (2012年2月時点)

	2010年											2011年											2012年	
	3月	4月	5月	6月	7月	8月	9月	10月	11月	12月	1月	2月	3月	4月	5月	6月	7月	8月	9月	10月	11月	12月	1月	2月
サービス提供者数	5	5	6	6	6	6	6	7	7	7	7	7	7	7	7	7	7	7	7	7	7	7	7	7
認証結果の割合 (①-⑦の各認証結果) /(認証結果総数) (%)																								
① None	14.50%	17.44%	18.87%	19.00%	19.40%	18.51%	17.37%	17.96%	16.85%	15.20%	14.45%	13.64%	12.76%	10.72%	8.66%	9.03%	8.41%	7.11%	7.99%	11.46%	11.35%	10.22%	10.16%	8.80%
② Neutral	3.38%	2.70%	3.04%	3.05%	3.02%	2.97%	2.95%	2.58%	2.63%	1.97%	1.52%	1.85%	1.92%	1.87%	1.51%	1.33%	2.12%	2.14%	2.06%	2.24%	2.40%	2.63%	2.47%	2.70%
③ Pass	48.99%	59.71%	58.61%	54.16%	51.21%	51.65%	56.73%	57.21%	62.19%	68.08%	73.08%	74.93%	75.92%	79.04%	82.67%	83.06%	82.11%	85.98%	84.78%	80.15%	79.64%	79.66%	79.42%	80.25%
④ HardFail	6.27%	4.39%	4.16%	3.96%	3.74%	3.69%	3.17%	2.52%	2.29%	1.56%	1.06%	0.97%	0.88%	0.63%	0.67%	0.57%	0.56%	0.37%	0.38%	0.49%	0.44%	0.60%	0.62%	0.67%
⑤ SoftFail	24.52%	9.66%	8.27%	10.13%	13.41%	16.59%	14.14%	15.10%	11.45%	9.96%	7.73%	6.10%	6.36%	5.08%	4.58%	4.26%	4.64%	2.22%	2.24%	2.88%	3.52%	3.93%	4.42%	5.40%
⑥ TempError	0.35%	0.30%	0.24%	0.40%	1.11%	0.97%	0.78%	0.93%	0.65%	0.45%	0.35%	0.39%	0.30%	0.27%	0.35%	0.38%	0.15%	0.12%	0.12%	0.13%	0.27%	0.12%	0.15%	0.28%
⑦ PermError	1.98%	5.81%	6.80%	9.30%	7.71%	5.62%	4.86%	3.70%	3.95%	2.79%	1.81%	2.12%	1.87%	2.39%	1.55%	1.38%	2.01%	2.05%	2.42%	2.65%	2.36%	2.83%	2.76%	1.89%



出典: 電気通信事業者7社※の協力により、総務省がとりまとめ  
 ※ KDDI株式会社、NECビッグロブ株式会社、株式会社インターネットイニシアティブ、エヌ・ティ・ティ・コミュニケーションズ株式会社、株式会社テクノロジーネットワークス、ニフティ株式会社、ヤフー株式会社

※ 2011年7月、8月のデータに集計上の誤りがありましたので、修正をしています。