

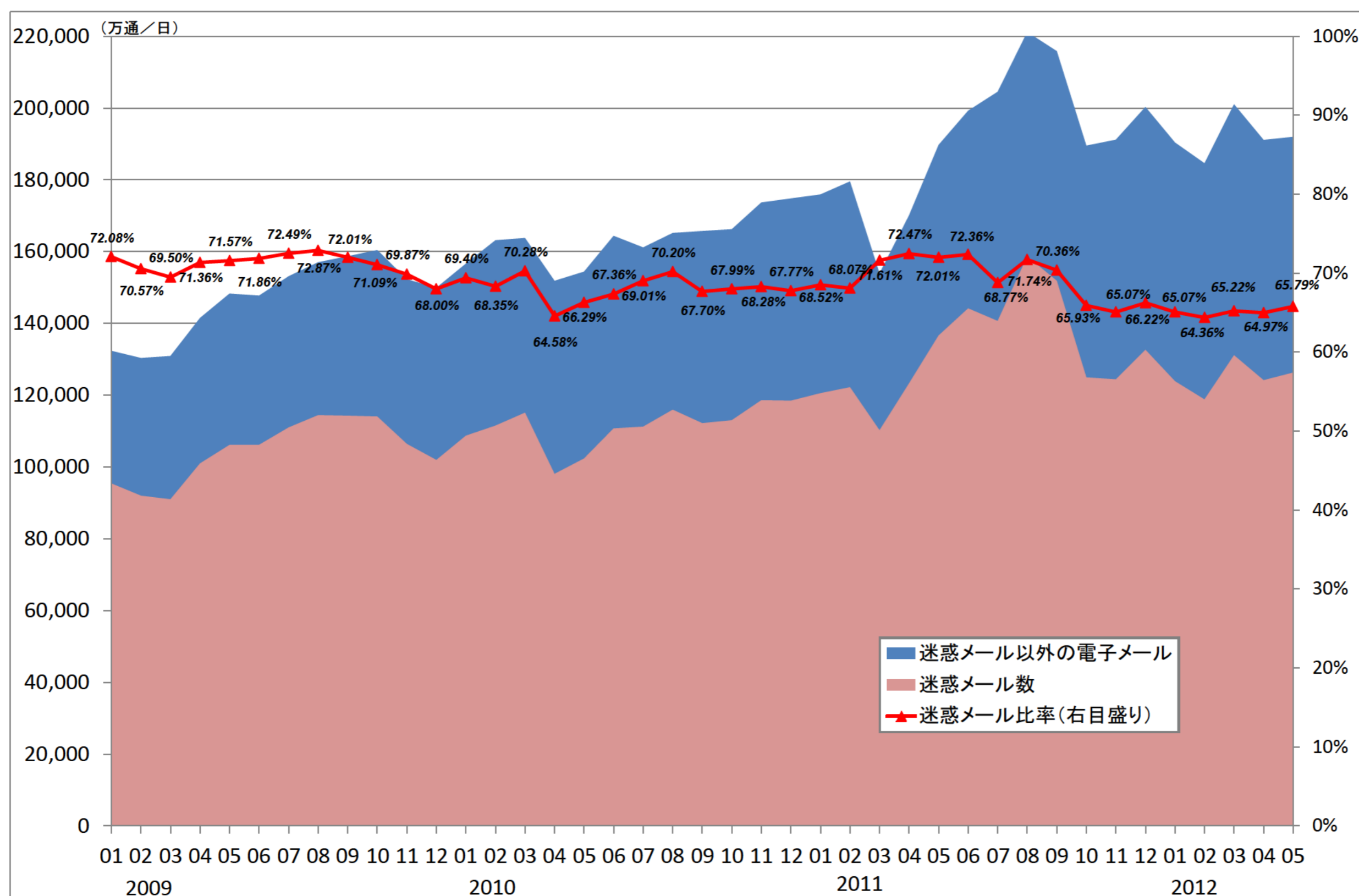
電気通信事業者13社の全受信メール数と迷惑メール数の割合(2012年5月時点)

		2009/01	2009/02	2009/03	2009/04	2009/05	2009/06	2009/07	2009/08	2009/09	2009/10	2009/11	2009/12
電子メール総数	(万通/日)	132,349	130,359	130,915	141,506	148,308	147,737	153,129	157,041	158,704	160,434	152,307	149,914
迷惑メール数	(万通/日)	95,401	91,993	90,992	100,979	106,150	106,162	111,002	114,440	114,278	114,049	106,419	101,942
迷惑メール割合	(パーセント)	72.08%	70.57%	69.50%	71.36%	71.57%	71.86%	72.49%	72.87%	72.01%	71.09%	69.87%	68.00%
アカウント数	(万アカウント)	8,487	8,643	8,792	8,764	8,833	8,799	8,827	8,865	8,892	8,874	9,041	8,972
フィルタ利用者数	(万アカウント)	3,974	4,133	4,269	4,245	4,299	4,268	4,290	4,317	4,346	4,331	4,501	4,606

		2010/01	2010/02	2010/03	2010/04	2010/05	2010/06	2010/07	2010/08	2010/09	2010/10	2010/11	2010/12
電子メール総数	(万通/日)	156,645	163,160	163,795	151,857	154,417	164,390	161,161	165,188	165,734	166,233	173,686	174,810
迷惑メール数	(万通/日)	108,714	111,512	115,119	98,063	102,360	110,739	111,223	115,954	112,195	113,020	118,596	118,461
迷惑メール割合	(パーセント)	69.40%	68.35%	70.28%	64.58%	66.29%	67.36%	69.01%	70.20%	67.70%	67.99%	68.28%	67.77%
アカウント数	(万アカウント)	8,916	8,879	8,942	8,958	9,033	8,988	9,026	9,055	9,085	9,145	9,172	9,207
フィルタ利用者数	(万アカウント)	4,397	4,350	4,402	4,389	4,453	4,430	4,474	4,498	4,382	4,454	4,479	4,504

		2011/01	2011/02	2011/03	2011/04	2011/05	2011/06	2011/07	2011/08	2011/09	2011/10	2011/11	2011/12
電子メール総数	(万通/日)	175,922	179,543	153,910	170,106	189,717	199,247	204,530	221,163	215,849	189,519	191,175	200,261
迷惑メール数	(万通/日)	120,550	122,218	110,212	123,283	136,618	144,175	140,664	158,654	151,864	124,950	124,407	132,573
迷惑メール割合	(パーセント)	68.52%	68.07%	71.61%	72.47%	72.01%	72.36%	68.77%	71.74%	70.36%	65.93%	65.07%	66.22%
アカウント数	(万アカウント)	9,301	9,281	9,417	9,395	9,488	9,506	9,524	9,553	9,511	9,145	9,660	9,693
フィルタ利用者数	(万アカウント)	4,532	4,517	4,632	4,607	4,685	4,671	4,682	4,703	4,669	4,770	4,746	4,812

		2012/01	2012/02	2012/03	2012/04	2012/05	2012/06	2012/07	2012/08	2012/09	2012/10	2012/11	2012/12
電子メール総数	(万通/日)	190,390	184,606	201,040	191,112	191,975							
迷惑メール数	(万通/日)	123,885	118,807	131,116	124,171	126,296							
迷惑メール割合	(パーセント)	65.07%	64.36%	65.22%	64.97%	65.79%							
アカウント数	(万アカウント)	9,752	9,758	9,891	9,616	9,674							
フィルタ利用者数	(万アカウント)	4,869	4,844	4,979	4,948	5,000							



電気通信事業者13社※の協力により、総務省とりまとめ

※ KDDI株式会社、NECビッグロブ株式会社、株式会社NTTぷらら、イー・モバイル株式会社、株式会社インターネットイニシアティブ、株式会社ウィルコム、エヌ・ティ・ティ・コミュニケーションズ株式会社、株式会社ケイ・オプティコム、ソフトバンクテレコム株式会社、ソフトバンクモバイル株式会社、株式会社テクノロジーネットワークス、ニフティ株式会社、ヤフー株式会社(関西マルチメディアサービス株式会社は、平成23年4月1日より、株式会社テクノロジーネットワークスと合併)

※ 2009年1月～2012年3月までは、上記電気通信事業者にソネットエンタテインメント株式会社を含めた14社の数値