

## 新たな難視地区に対する対策計画（地区別）

都道府県名
愛知県

管理番号
2306296

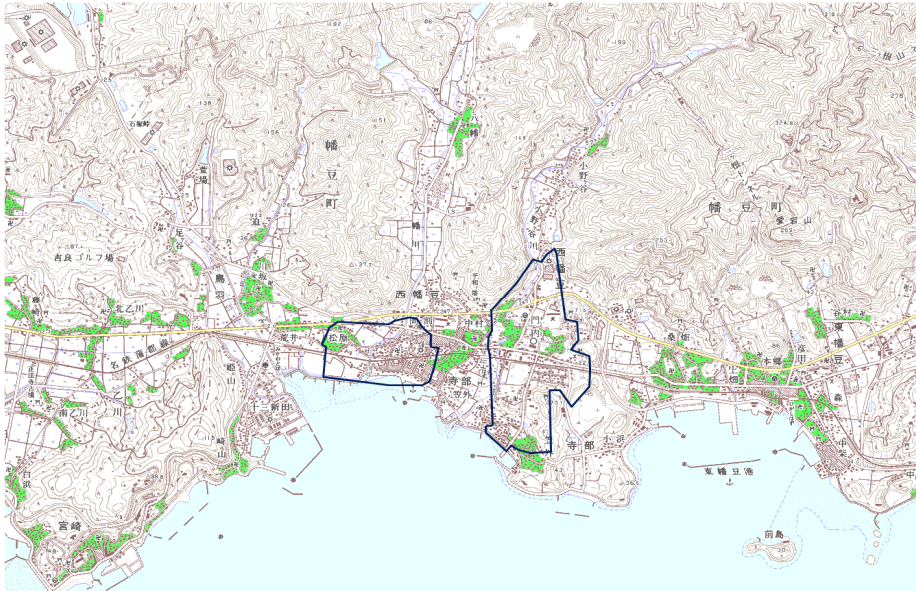
自治体コード	住所
23483	愛知県幡豆郡幡豆町西幡豆・寺部

地上デジタル放送の受信状況							
	NHK総合	NHK教育	中部日本放送	東海テレビ放送	名古屋テレビ放送	中京テレビ放送	テレビ愛知
受信局所名	蒲郡田原	蒲郡田原	蒲郡田原	蒲郡田原	蒲郡田原	蒲郡田原	蒲郡田原
地上デジタル放送の受信状況	×低電界	×低電界	×低電界	×低電界	×低電界	×低電界	×低電界

受信状況の内訳  
 ○ :良好に受信可能  
 ×低電界 :低電界により受信困難

対策計画							
	NHK総合	NHK教育	中部日本放送	東海テレビ放送	名古屋テレビ放送	中京テレビ放送	テレビ愛知
対策手法	補間波・中継局の新設	補間波・中継局の新設	補間波・中継局の新設	補間波・中継局の新設	補間波・中継局の新設	補間波・中継局の新設	補間波・中継局の新設
難視世帯数	308	308	515	515	515	515	515
対策年度	2010	2010	2010	2010	2010	2010	2010
対策済み世帯数	308	308	515	515	515	515	515
未対策世帯数	0	0	0	0	0	0	0

範囲図



この地図は、国土地理院長の承認を得て、同院発行の数値地図25000（地図画像）を複製したものである。（承認番号 平22業複、第109号）

  枠内：難視範囲

備考
----

## 新たな難視地区に対する対策計画（地区別）

都道府県名
愛知県

管理番号
2306309

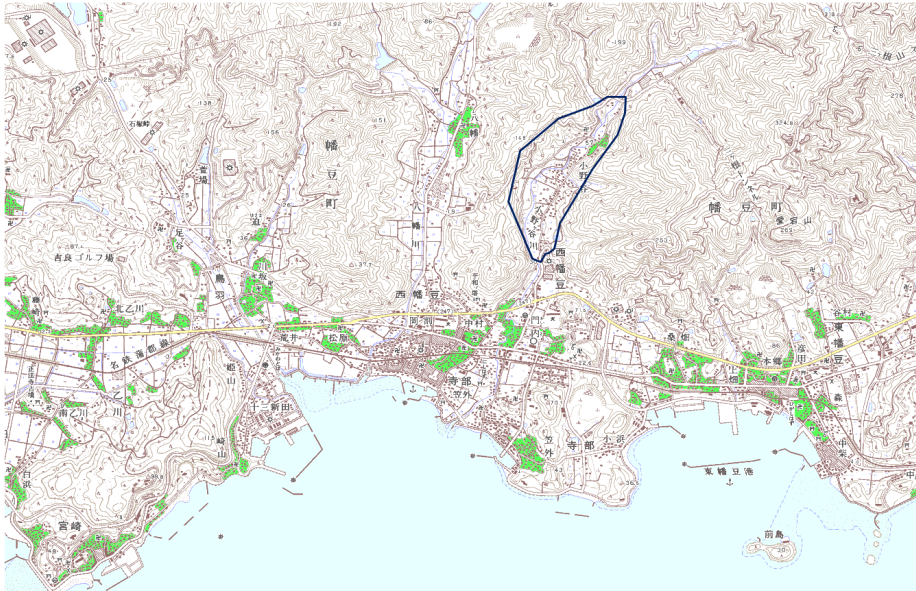
自治体コード	住 所
23483	愛知県幡豆郡幡豆町西幡豆

地上デジタル放送の受信状況							
	NHK総合	NHK教育	中部日本放送	東海テレビ放送	名古屋テレビ放送	中京テレビ放送	テレビ愛知
受信局所名	名古屋	名古屋	名古屋	名古屋	名古屋	名古屋	名古屋
地上デジタル放送の受信状況	×低電界	×低電界	×低電界	×低電界	×低電界	×低電界	×低電界

受信状況の内訳  
 ○ :良好に受信可能  
 ×低電界 :低電界により受信困難

対策計画							
	NHK総合	NHK教育	中部日本放送	東海テレビ放送	名古屋テレビ放送	中京テレビ放送	テレビ愛知
対策手法	CATV加入	CATV加入	CATV加入	CATV加入	CATV加入	CATV加入	CATV加入
難視世帯数	13	13	13	13	13	13	13
対策年度	2010	2010	2010	2010	2010	2010	2010
対策済み世帯数	10	10	10	10	10	10	10
未対策世帯数	3	3	3	3	3	3	3

範囲図



この地図は、国土地理院長の承認を得て、同院発行の数値地図25000（地図画像）を複製したものである。（承認番号 平22業複、第109号）

  枠内：難視範囲

備考
----