

新たな難視地区に対する対策計画（地区別）

都道府県名
愛知県

管理番号
2306985

自治体コード	住 所
23221	愛知県新城市長篠

地上デジタル放送の受信状況							
	NHK総合	NHK教育	中部日本放送	東海テレビ放送	名古屋テレビ放送	中京テレビ放送	テレビ愛知
受信局所名	豊橋	豊橋	豊橋	豊橋	豊橋	豊橋	豊橋
地上デジタル放送の受信状況	○	×低電界	○	○	○	○	×低電界

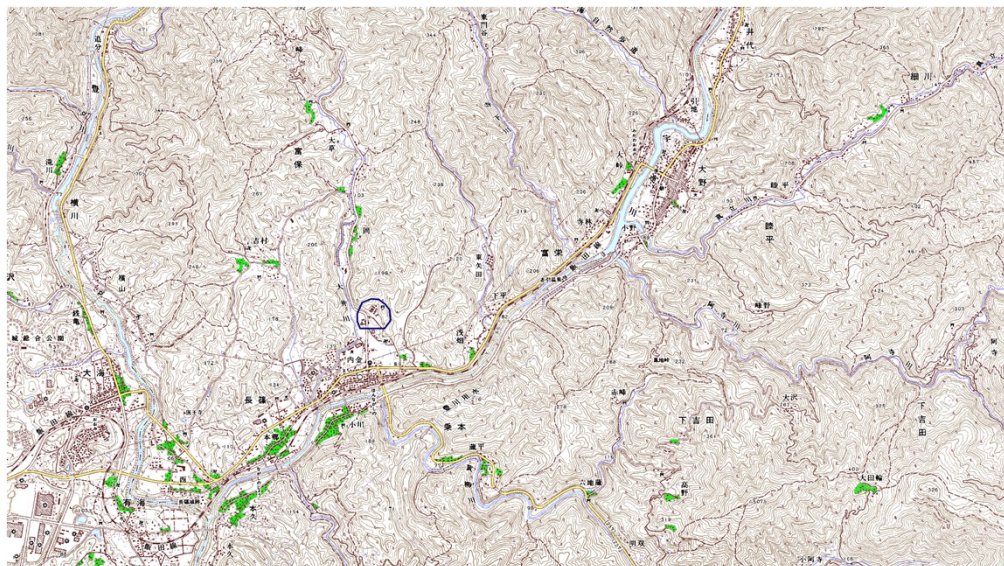
受信状況の内訳

○ :良好に受信可能

×低電界 :低電界により受信困難

対策計画							
	NHK総合	NHK教育	中部日本放送	東海テレビ放送	名古屋テレビ放送	中京テレビ放送	テレビ愛知
対策手法		CATV加入					CATV加入
難視世帯数		22					22
対策年度		2010					2010
対策済み世帯数		22					22
未対策世帯数		0					0

範囲図



この地図は、国土地理院長の承認を得て、同院発行の数値地図25000（地図画像）を複製したものである。（承認番号 平22業復、第109号）

 枠内：難視範囲

備考

新たな難視地区に対する対策計画（地区別）

都道府県名
愛知県

管理番号
2307049

自治体コード	住 所
23221	愛知県新城市善夫、黒瀬（作手村）

地上デジタル放送の受信状況							
	NHK総合	NHK教育	中部日本放送	東海テレビ放送	名古屋テレビ放送	中京テレビ放送	テレビ愛知
受信局所名	豊橋	豊橋	豊橋	豊橋	豊橋	豊橋	豊橋
地上デジタル放送の受信状況	×低電界	×低電界	×低電界	×低電界	×低電界	×低電界	×低電界

受信状況の内訳
 ○ :良好に受信可能
 ×低電界 :低電界により受信困難

対策計画							
	NHK総合	NHK教育	中部日本放送	東海テレビ放送	名古屋テレビ放送	中京テレビ放送	テレビ愛知
対策手法	CATV加入	CATV加入	CATV加入	CATV加入	CATV加入	CATV加入	CATV加入
難視世帯数	6	6	6	6	6	6	6
対策年度	2010	2010	2010	2010	2010	2010	2010
対策済み世帯数	6	6	6	6	6	6	6
未対策世帯数	0	0	0	0	0	0	0

範囲図



この地図は、国土地理院長の承認を得て、同院発行の数値地図25000（地図画像）を複製したものである。（承認番号 平22業複、第109号）

枠内：難視範囲

備考

新たな難視地区に対する対策計画（地区別）

都道府県名
愛知県

管理番号
2307056

自治体コード	住 所
23221	愛知県新城市高里（作手村）

地上デジタル放送の受信状況							
	NHK総合	NHK教育	中部日本放送	東海テレビ放送	名古屋テレビ放送	中京テレビ放送	テレビ愛知
受信局所名	豊橋	豊橋	豊橋	豊橋	豊橋	豊橋	豊橋
地上デジタル放送の受信状況	×低電界	×低電界	×低電界	×低電界	×低電界	×低電界	×低電界

受信状況の内訳
 ○ :良好に受信可能
 ×低電界 :低電界により受信困難

対策計画							
	NHK総合	NHK教育	中部日本放送	東海テレビ放送	名古屋テレビ放送	中京テレビ放送	テレビ愛知
対策手法	CATV加入	CATV加入	CATV加入	CATV加入	CATV加入	CATV加入	CATV加入
難視世帯数	2	2	2	2	2	2	2
対策年度	2010	2010	2010	2010	2010	2010	2010
対策済み世帯数	2	2	2	2	2	2	2
未対策世帯数	0	0	0	0	0	0	0

範囲図



この地図は、国土地理院長の承認を得て、同院発行の数値地図25000（地図画像）を複製したものである。（承認番号 平22業複、第109号）

 枠内：難視範囲

備考