

新たな難視地区に対する対策計画（地区別）

都道府県名	管理番号
愛知県	2307215

自治体コード	住 所
23231	愛知県田原市高松・赤羽根・池尻・若見・越戸

地上デジタル放送の受信状況							
	NHK総合	NHK教育	中部日本放送	東海テレビ放送	名古屋テレビ放送	中京テレビ放送	テレビ愛知
受信局所名	名古屋	名古屋	名古屋	名古屋	名古屋	名古屋	名古屋
地上デジタル放送の受信状況	×低電界	×低電界	×低電界	×低電界	×低電界	×低電界	×低電界

受信状況の内訳
 ○ :良好に受信可能
 ×低電界 :低電界により受信困難

対策計画							
	NHK総合	NHK教育	中部日本放送	東海テレビ放送	名古屋テレビ放送	中京テレビ放送	テレビ愛知
対策手法	補間波・中継局の新設	補間波・中継局の新設	補間波・中継局の新設	補間波・中継局の新設	補間波・中継局の新設	補間波・中継局の新設	補間波・中継局の新設
難視世帯数	482	482	495	495	495	495	479
対策年度	2010	2010	2010	2010	2010	2010	2010
対策済み世帯数	482	482	495	495	495	495	479
未対策世帯数	0	0	0	0	0	0	0

範囲図



この地図は、国土地理院長の承認を得て、同院発行の数値地図25000（地図画像）を複製したものである。（承認番号 平22業複、第109号）

範囲図

 枠内：難視範囲

備考

新たな難視地区に対する対策計画（地区別）

都道府県名
愛知県

管理番号
2307282

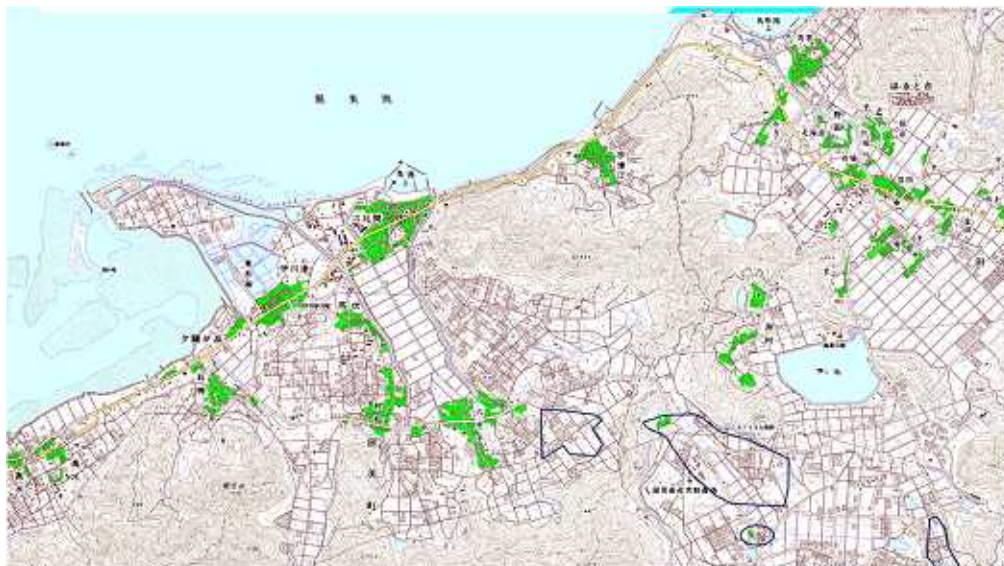
自治体コード	住 所
23231	愛知県田原市八王子町・芦町・赤羽根町東竜ヶ原・赤羽根町新田

地上デジタル放送の受信状況							
	NHK総合	NHK教育	中部日本放送	東海テレビ放送	名古屋テレビ放送	中京テレビ放送	テレビ愛知
受信局所名	名古屋	名古屋	名古屋	名古屋	名古屋	名古屋	名古屋
地上デジタル放送の受信状況	×低電界	×低電界	×低電界	×低電界	×低電界	×低電界	×低電界

受信状況の内訳
 ○ :良好に受信可能
 ×低電界 :低電界により受信困難

対策計画							
	NHK総合	NHK教育	中部日本放送	東海テレビ放送	名古屋テレビ放送	中京テレビ放送	テレビ愛知
対策手法	CATV加入	CATV加入	CATV加入	CATV加入	CATV加入	CATV加入	CATV加入
難視世帯数	8	8	8	8	8	8	7
対策年度	2010	2010	2010	2010	2010	2010	2010
対策済み世帯数	5	5	5	5	5	5	4
未対策世帯数	3	3	3	3	3	3	3

範囲図



この地図は、国土地理院長の承認を得て、同院発行の数値地図25000（地図画像）を複製したものである。（承認番号 平22業複、第109号）

 枠内：難視範囲

備考

新たな難視地区に対する対策計画（地区別）

都道府県名
愛知県

管理番号
2357203

自治体コード	住 所
23231	愛知県田原市野田

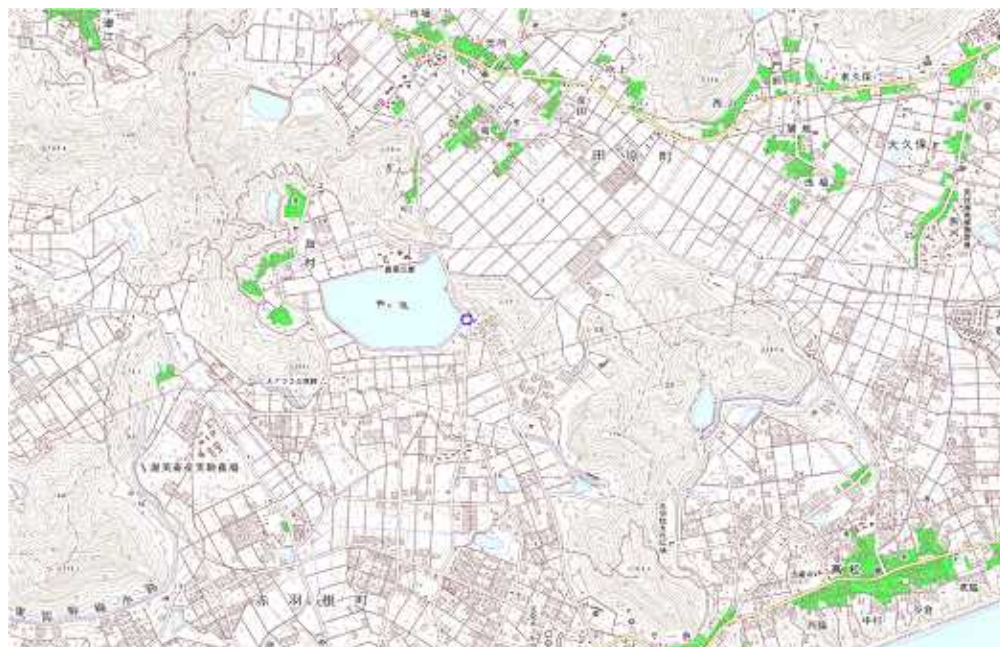
地上デジタル放送の受信状況							
	NHK総合	NHK教育	中部日本放送	東海テレビ放送	名古屋テレビ放送	中京テレビ放送	テレビ愛知
受信局所名	名古屋	名古屋	名古屋	名古屋	名古屋	名古屋	名古屋
地上デジタル放送の受信状況		×低電界					×低電界

受信状況の内訳

- :良好に受信可能
- ×低電界 :低電界により受信困難

対策計画							
	NHK総合	NHK教育	中部日本放送	東海テレビ放送	名古屋テレビ放送	中京テレビ放送	テレビ愛知
対策手法		CATV加入					CATV加入
難視世帯数		1					1
対策年度		2010					2010
対策済み世帯数		1					1
未対策世帯数		0					0

範囲図



この地図は、国土地理院長の承認を得て、同院発行の数値地図25000（地図画像）を複製したものである。（承認番号 平22業複、第109号）

枠内：難視範囲

備考