

## 新たな難視地区に対する対策計画（地区別）

都道府県名
秋田県

管理番号
500035

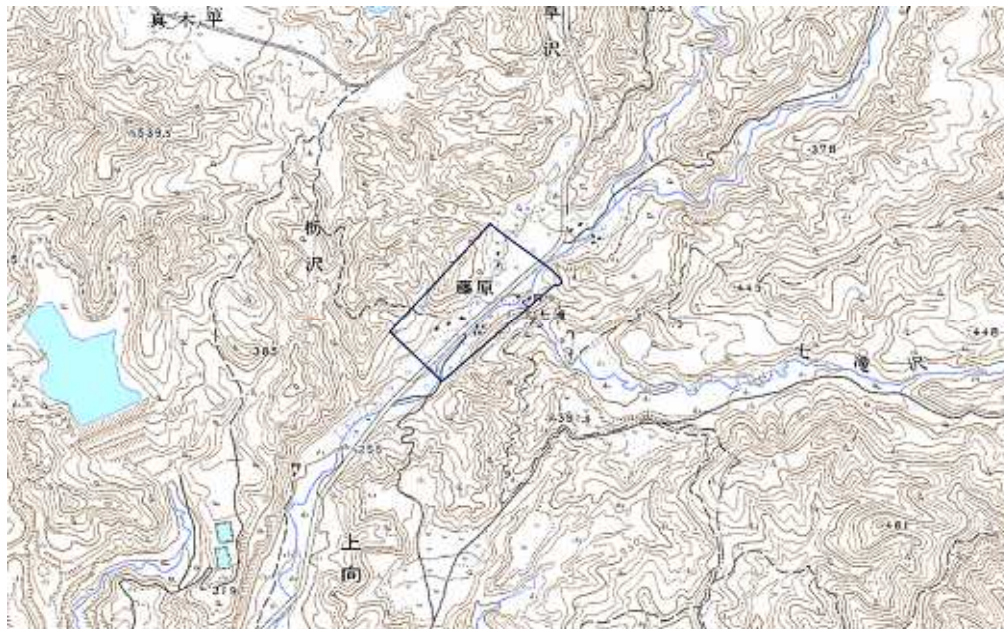
自治体コード	住所
5303	秋田県鹿角郡小坂町上向藤原

地上デジタル放送の受信状況					
	NHK総合	NHK教育	秋田放送	秋田テレビ	秋田朝日放送
受信局所名	小坂	小坂	小坂	小坂	小坂
地上デジタル放送の受信状況	×低電界	×低電界	×低電界	×低電界	×低電界

受信状況の内訳  
 ○ :良好に受信可能  
 ×低電界 :低電界により受信困難

対策計画					
	NHK総合	NHK教育	秋田放送	秋田テレビ	秋田朝日放送
対策手法	共聴施設設置	共聴施設設置	共聴施設設置	共聴施設設置	共聴施設設置
難視世帯数	7	7	7	7	7
対策年度	2011	2011	2011	2011	2011
対策済み世帯数	0	0	0	0	0
未対策世帯数	7	7	7	7	7

範囲図
-----



この地図は、国土地理院長の承認を得て、同院発行の数値地図25000（地図画像）を複製したものである。（承認番号 平22業複、第109号）  
 枠内：難視範囲

備考

## 新たな難視地区に対する対策計画（地区別）

都道府県名
秋田県

管理番号
500360

自治体コード	住所
5303	秋田県鹿角郡小坂町小坂字洗沢出口

地上デジタル放送の受信状況					
	NHK総合	NHK教育	秋田放送	秋田テレビ	秋田朝日放送
受信局所名	花輪	花輪	花輪	花輪	花輪
地上デジタル放送の受信状況	×低電界	×低電界	×低電界	×低電界	×低電界

受信状況の内訳  
 ○ :良好に受信可能  
 ×低電界 :低電界により受信困難

対策計画					
	NHK総合	NHK教育	秋田放送	秋田テレビ	秋田朝日放送
対策手法	高利得受信アンテナ等	高利得受信アンテナ等	高利得受信アンテナ等	高利得受信アンテナ等	高利得受信アンテナ等
難視世帯数	5	5	5	5	5
対策年度	2011	2011	2011	2011	2011
対策済み世帯数	0	0	0	0	0
未対策世帯数	5	5	5	5	5

範囲図



この地図は、国土地理院長の承認を得て、同院発行の数値地図25000（地図画像）を複製したものである。（承認番号 平22業複、第109号）

範囲

 枠内：難視範囲

備考
----

## 新たな難視地区に対する対策計画（地区別）

都道府県名
秋田県

管理番号
500370

自治体コード	住所
5303	秋田県鹿角郡小坂町小坂字相内、古遠部

地上デジタル放送の受信状況					
	NHK総合	NHK教育	秋田放送	秋田テレビ	秋田朝日放送
受信局所名	小坂濁川	小坂濁川	小坂濁川	小坂濁川	小坂濁川
地上デジタル放送の受信状況	×低電界	×低電界	×低電界	×低電界	×低電界

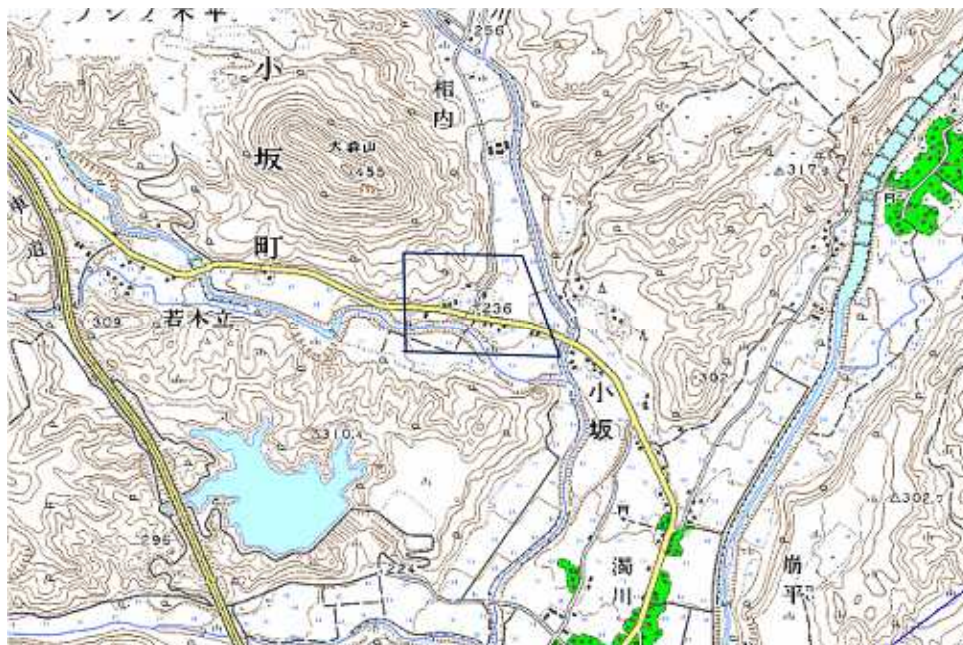
受信状況の内訳

○ : 良好に受信可能

×低電界 : 低電界により受信困難

対策計画					
	NHK総合	NHK教育	秋田放送	秋田テレビ	秋田朝日放送
対策手法	共聴施設設置	共聴施設設置	共聴施設設置	共聴施設設置	共聴施設設置
難視世帯数	9	9	9	9	9
対策年度	2011	2011	2011	2011	2011
対策済み世帯数	0	0	0	0	0
未対策世帯数	9	9	9	9	9

範囲図
-----



この地図は、国土地理院長の承認を得て、同院発行の数値地図25000（地図画像）を複製したものである。（承認番号 平22業複、第109号）

枠内：難視範囲

備考

## 新たな難視地区に対する対策計画（地区別）

都道府県名
秋田県

管理番号
500371

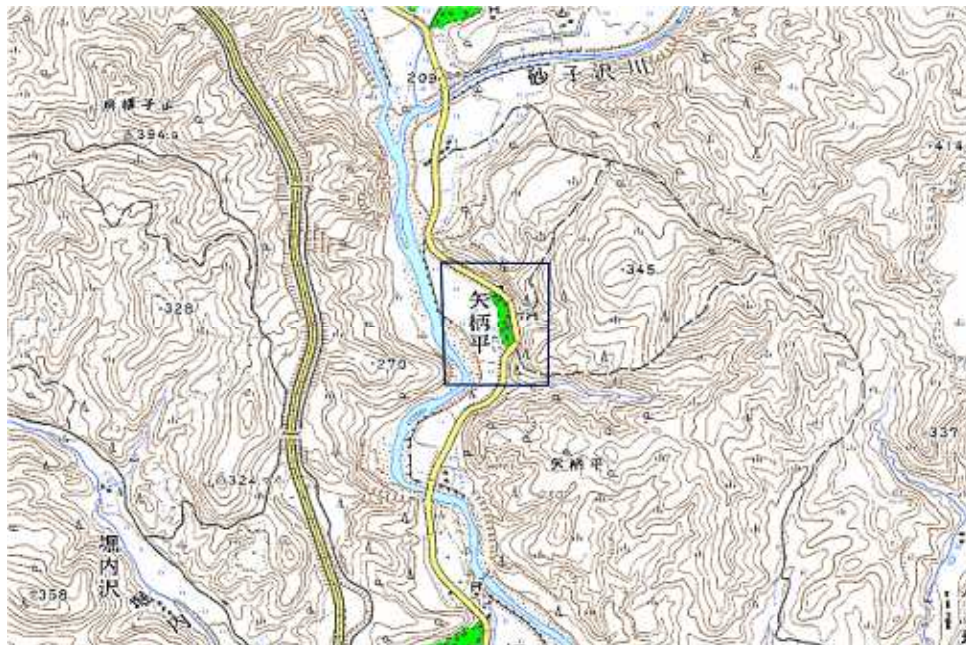
自治体コード	住所
5303	秋田県鹿角郡小坂町小坂字矢柄平

地上デジタル放送の受信状況					
	NHK総合	NHK教育	秋田放送	秋田テレビ	秋田朝日放送
受信局所名	小坂濁川	小坂濁川	小坂濁川	小坂濁川	小坂濁川
地上デジタル放送の受信状況	×低電界	×低電界	×低電界	×低電界	×低電界

受信状況の内訳  
 ○ :良好に受信可能  
 ×低電界 :低電界により受信困難

対策計画					
	NHK総合	NHK教育	秋田放送	秋田テレビ	秋田朝日放送
対策手法	共聴施設設置	共聴施設設置	共聴施設設置	共聴施設設置	共聴施設設置
難視世帯数	3	3	3	3	3
対策年度	2011	2011	2011	2011	2011
対策済み世帯数	0	0	0	0	0
未対策世帯数	3	3	3	3	3

範囲図



この地図は、国土地理院長の承認を得て、同院発行の数値地図25000（地図画像）を複製したものである。（承認番号 平22業複、第109号）

枠内：難視範囲

備考

## 新たな難視地区に対する対策計画（地区別）

都道府県名
秋田県

管理番号
500426

自治体コード	住所
5303	秋田県鹿角郡小坂町小坂鉱山字尾樽部

地上デジタル放送の受信状況					
	NHK総合	NHK教育	秋田放送	秋田テレビ	秋田朝日放送
受信局所名	小坂	小坂	小坂	小坂	小坂
地上デジタル放送の受信状況	×低電界	×低電界	×低電界	×低電界	×低電界

受信状況の内訳

○ : 良好に受信可能

×低電界 : 低電界により受信困難

対策計画					
	NHK総合	NHK教育	秋田放送	秋田テレビ	秋田朝日放送
対策手法	高利得受信アンテナ等	高利得受信アンテナ等	高利得受信アンテナ等	高利得受信アンテナ等	高利得受信アンテナ等
難視世帯数	6	6	6	6	6
対策年度	2011	2011	2011	2011	2011
対策済み世帯数	0	0	0	0	0
未対策世帯数	6	6	6	6	6

範囲図



この地図は、国土地理院長の承認を得て、同院発行の数値地図25000（地図画像）を複製したものである。（承認番号 平22業複、第109号）

□ 枠内：難視範囲

備考