

新たな難視地区に対する対策計画（地区別）

都道府県名
秋田県

管理番号
500069

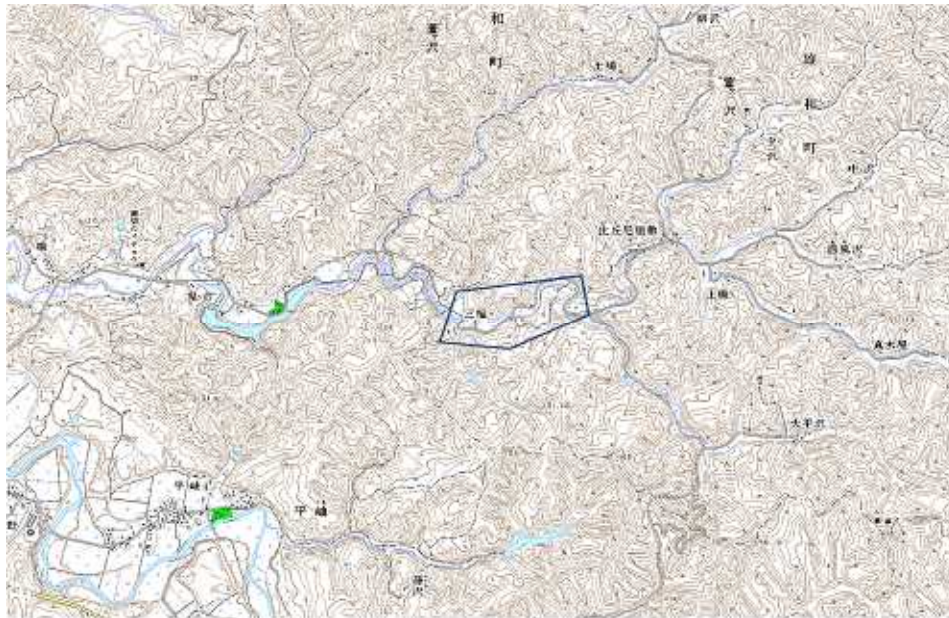
自治体コード	住所
5201	秋田県秋田市雄和萱ヶ沢三福地区

地上デジタル放送の受信状況					
	NHK総合	NHK教育	秋田放送	秋田テレビ	秋田朝日放送
受信局所名	秋田	秋田	秋田	秋田	大曲
地上デジタル放送の受信状況	×低電界	×低電界			

受信状況の内訳
 ○ : 良好に受信可能
 ×低電界 : 低電界により受信困難

対策計画					
	NHK総合	NHK教育	秋田放送	秋田テレビ	秋田朝日放送
対策手法	共聴施設設置	共聴施設設置			
難視世帯数	5	5			
対策年度	2011	2011			
対策済み世帯数	0	0			
未対策世帯数	5	5			

範囲図



この地図は、国土地理院長の承認を得て、同院発行の数値地図25000（地図画像）を複製したものである。（承認番号 平22業複、第109号）

枠内：難視範囲

備考

新たな難視地区に対する対策計画（地区別）

都道府県名
秋田県

管理番号
500072

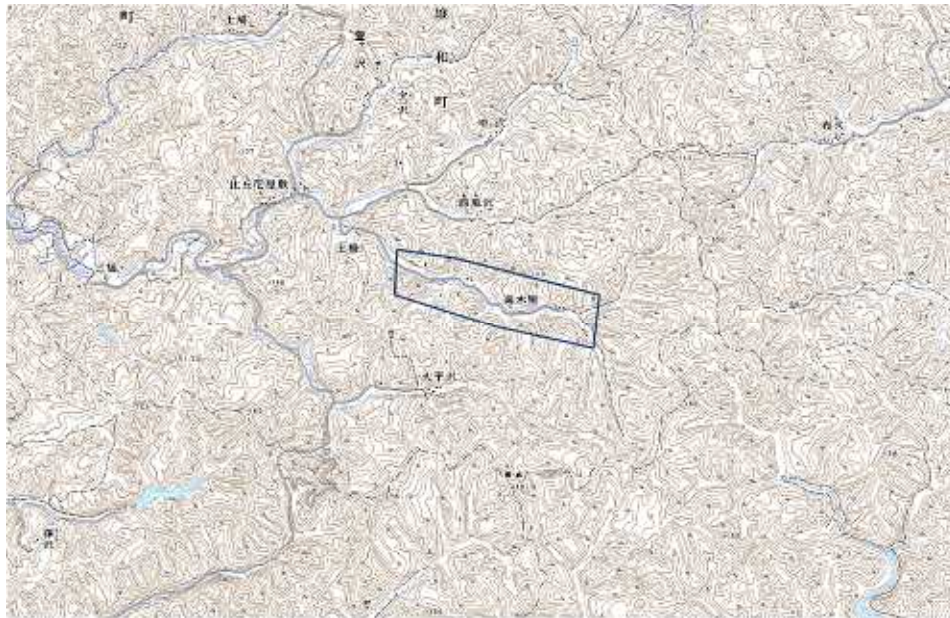
自治体コード	住所
5201	秋田県秋田市雄和萱ヶ沢真木屋地区

地上デジタル放送の受信状況					
	NHK総合	NHK教育	秋田放送	秋田テレビ	秋田朝日放送
受信局所名	大曲	大曲	大曲	大曲	大曲
地上デジタル放送の受信状況	×低電界	×低電界	×低電界	×低電界	×低電界

受信状況の内訳
 ○ :良好に受信可能
 ×低電界 :低電界により受信困難

対策計画					
	NHK総合	NHK教育	秋田放送	秋田テレビ	秋田朝日放送
対策手法	共聴施設設置	共聴施設設置	共聴施設設置	共聴施設設置	共聴施設設置
難視世帯数	4	4	4	4	4
対策年度	2011	2011	2011	2011	2011
対策済み世帯数	0	0	0	0	0
未対策世帯数	4	4	4	4	4

範囲図



この地図は、国土地理院長の承認を得て、同院発行の数値地図25000（地図画像）を複製したものである。（承認番号 平22業複、第109号）

真木屋 枠内：難視範囲

備考

新たな難視地区に対する対策計画（地区別）

都道府県名
秋田県

管理番号
500073

自治体コード	住所
5201	秋田県秋田市雄和萱ヶ沢比丘尼屋敷地区

地上デジタル放送の受信状況					
	NHK総合	NHK教育	秋田放送	秋田テレビ	秋田朝日放送
受信局所名	秋田	秋田	秋田	秋田	秋田
地上デジタル放送の受信状況	×低電界	×低電界	×低電界	×低電界	×低電界

受信状況の内訳

- :良好に受信可能
- ×低電界 :低電界により受信困難

対策計画					
	NHK総合	NHK教育	秋田放送	秋田テレビ	秋田朝日放送
対策手法	共聴施設設置	共聴施設設置	共聴施設設置	共聴施設設置	共聴施設設置
難視世帯数	11	11	11	11	11
対策年度	2011	2011	2011	2011	2011
対策済み世帯数	0	0	0	0	0
未対策世帯数	11	11	11	11	11

範囲図



この地図は、国土地理院長の承認を得て、同院発行の数値地図25000（地図画像）を複製したものである。（承認番号 平22業複、第109号）

枠内：難視範囲

備考

新たな難視地区に対する対策計画（地区別）

都道府県名
秋田県

管理番号
500078

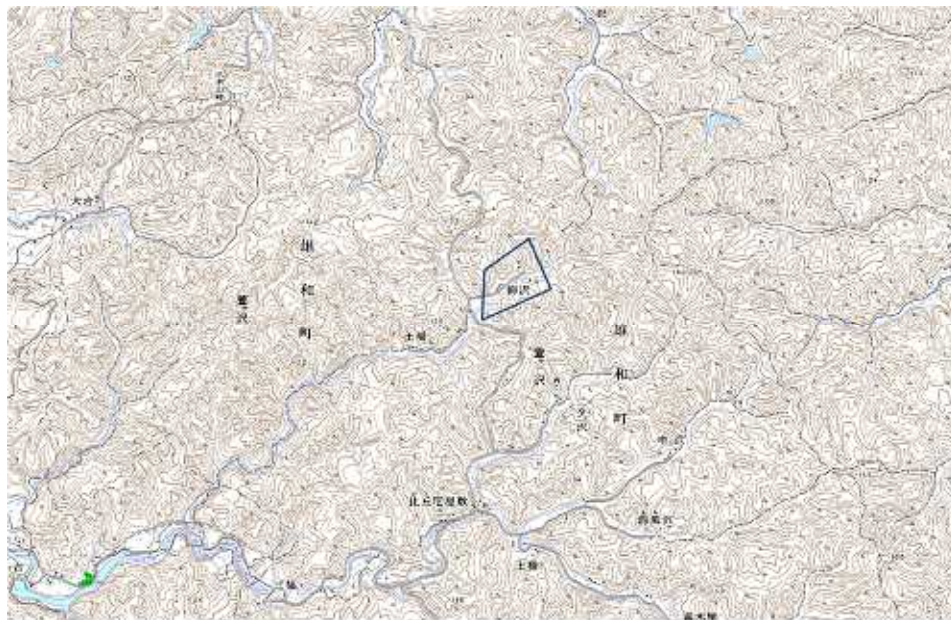
自治体コード	住所
5201	秋田県秋田市雄和萱ヶ沢柳沢地区

地上デジタル放送の受信状況					
	NHK総合	NHK教育	秋田放送	秋田テレビ	秋田朝日放送
受信局所名	大曲	大曲	大曲	大曲	大曲
地上デジタル放送の受信状況	×低電界	×低電界			×低電界

受信状況の内訳
 ○ :良好に受信可能
 ×低電界 :低電界により受信困難

対策計画					
	NHK総合	NHK教育	秋田放送	秋田テレビ	秋田朝日放送
対策手法	共聴施設設置	共聴施設設置			共聴施設設置
難視世帯数	3	3			3
対策年度	2011	2011			2011
対策済み世帯数	0	0			0
未対策世帯数	3	3			3

範囲図



この地図は、国土地理院長の承認を得て、同院発行の数値地図25000（地図画像）を複製したものである。（承認番号 平22業複、第109号）
萱ヶ沢柳沢地区 枠内：難視範囲

備考

新たな難視地区に対する対策計画（地区別）

都道府県名
秋田県

管理番号
500254

自治体コード	住 所
5201	秋田県秋田市下浜羽川字岩瀬

地上デジタル放送の受信状況					
	NHK総合	NHK教育	秋田放送	秋田テレビ	秋田朝日放送
受信局所名	秋田	秋田	秋田	秋田	秋田
地上デジタル放送の受信状況	×低電界	×低電界	×低電界	×低電界	×低電界

受信状況の内訳
 ○ :良好に受信可能
 ×低電界 :低電界により受信困難

対策計画					
	NHK総合	NHK教育	秋田放送	秋田テレビ	秋田朝日放送
対策手法	高利得受信アンテナ等	高利得受信アンテナ等	高利得受信アンテナ等	高利得受信アンテナ等	高利得受信アンテナ等
難視世帯数	7	7	7	7	7
対策年度	2011	2011	2011	2011	2011
対策済み世帯数	0	0	0	0	0
未対策世帯数	7	7	7	7	7

範囲図



この地図は、国土地理院長の承認を得て、同院発行の数値地図25000（地図画像）を複製したものである。（承認番号 平22業複、第109号）

範囲図

 枠内：難視範囲

備考

新たな難視地区に対する対策計画（地区別）

都道府県名
秋田県

管理番号
500289

自治体コード	住所
5201	秋田県秋田市上新城小又字大槻前、落合

地上デジタル放送の受信状況					
	NHK総合	NHK教育	秋田放送	秋田テレビ	秋田朝日放送
受信局所名	秋田	秋田	秋田	秋田	秋田
地上デジタル放送の受信状況	×低電界	×低電界	×低電界	×低電界	×低電界

受信状況の内訳

- : 良好に受信可能
- ×低電界 : 低電界により受信困難

対策計画					
	NHK総合	NHK教育	秋田放送	秋田テレビ	秋田朝日放送
対策手法	共聴施設設置	共聴施設設置	共聴施設設置	共聴施設設置	共聴施設設置
難視世帯数	13	13	13	13	13
対策年度	2011	2011	2011	2011	2011
対策済み世帯数	0	0	0	0	0
未対策世帯数	13	13	13	13	13

範囲図



この地図は、国土地理院長の承認を得て、同院発行の数値地図25000（地図画像）を複製したものである。（承認番号 平22業複、第109号）

枠内：難視範囲

備考

新たな難視地区に対する対策計画（地区別）

都道府県名
秋田県

管理番号
500318

自治体コード	住所
5201	秋田県秋田市雄和萱ヶ沢土場地区

地上デジタル放送の受信状況					
	NHK総合	NHK教育	秋田放送	秋田テレビ	秋田朝日放送
受信局所名	大曲	大曲	大曲	大曲	大曲
地上デジタル放送の受信状況	×低電界	×低電界	×低電界	×低電界	×低電界

受信状況の内訳
 ○ : 良好に受信可能
 ×低電界 : 低電界により受信困難

対策計画					
	NHK総合	NHK教育	秋田放送	秋田テレビ	秋田朝日放送
対策手法	共聴施設設置	共聴施設設置	共聴施設設置	共聴施設設置	共聴施設設置
難視世帯数	2	2	2	2	2
対策年度	2011	2011	2011	2011	2011
対策済み世帯数	0	0	0	0	0
未対策世帯数	2	2	2	2	2

範囲図



この地図は、国土地理院長の承認を得て、同院発行の数値地図25000（地図画像）を複製したものである。（承認番号 平22業複、第109号）

枠内：難視範囲

備考

新たな難視地区に対する対策計画（地区別）

都道府県名
秋田県

管理番号
500319

自治体コード	住所
5201	秋田県秋田市雄和萱ヶ沢二ツノ沢地区

地上デジタル放送の受信状況					
	NHK総合	NHK教育	秋田放送	秋田テレビ	秋田朝日放送
受信局所名	大曲	大曲	大曲	大曲	大曲
地上デジタル放送の受信状況	×低電界	×低電界	×低電界	×低電界	×低電界

受信状況の内訳
 ○ : 良好に受信可能
 ×低電界 : 低電界により受信困難

対策計画					
	NHK総合	NHK教育	秋田放送	秋田テレビ	秋田朝日放送
対策手法	共聴施設設置	共聴施設設置	共聴施設設置	共聴施設設置	共聴施設設置
難視世帯数	4	4	4	4	4
対策年度	2011	2011	2011	2011	2011
対策済み世帯数	0	0	0	0	0
未対策世帯数	4	4	4	4	4

範囲図



この地図は、国土地理院長の承認を得て、同院発行の数値地図25000（地図画像）を複製したものである。（承認番号 平22業複、第109号）

枠内：難視範囲

備考

新たな難視地区に対する対策計画（地区別）

都道府県名
秋田県

管理番号
500320

自治体コード	住 所
5201	秋田県秋田市雄和萱ヶ沢土橋・西風沢地区

地上デジタル放送の受信状況					
	NHK総合	NHK教育	秋田放送	秋田テレビ	秋田朝日放送
受信局所名	大曲	大曲	大曲	大曲	大曲
地上デジタル放送の受信状況	×低電界	×低電界	×低電界	×低電界	×低電界

受信状況の内訳
 ○ :良好に受信可能
 ×低電界 :低電界により受信困難

対策計画					
	NHK総合	NHK教育	秋田放送	秋田テレビ	秋田朝日放送
対策手法	共聴施設設置	共聴施設設置	共聴施設設置	共聴施設設置	共聴施設設置
難視世帯数	4	4	4	4	4
対策年度	2011	2011	2011	2011	2011
対策済み世帯数	0	0	0	0	0
未対策世帯数	4	4	4	4	4

範囲図



この地図は、国土地理院長の承認を得て、同院発行の数値地図25000（地図画像）を複製したものである。（承認番号 平22業複、第109号）

西風沢

 枠内：難視範囲

備考

新たな難視地区に対する対策計画（地区別）

都道府県名
秋田県

管理番号
500321

自治体コード	住所
5201	秋田県秋田市雄和萱ヶ沢中ノ沢地区

地上デジタル放送の受信状況					
	NHK総合	NHK教育	秋田放送	秋田テレビ	秋田朝日放送
受信局所名	大曲	大曲	大曲	大曲	大曲
地上デジタル放送の受信状況	×低電界	×低電界	×低電界	×低電界	×低電界

受信状況の内訳
 ○ :良好に受信可能
 ×低電界 :低電界により受信困難

対策計画					
	NHK総合	NHK教育	秋田放送	秋田テレビ	秋田朝日放送
対策手法	共聴施設設置	共聴施設設置	共聴施設設置	共聴施設設置	共聴施設設置
難視世帯数	2	2	2	2	2
対策年度	2011	2011	2011	2011	2011
対策済み世帯数	0	0	0	0	0
未対策世帯数	2	2	2	2	2

範囲図



この地図は、国土地理院長の承認を得て、同院発行の数値地図25000（地図画像）を複製したものである。（承認番号 平22業複、第109号）
 枠内：難視範囲

備考

新たな難視地区に対する対策計画（地区別）

都道府県名
秋田県

管理番号
500322

自治体コード	住所
5201	秋田県秋田市雄和萱ヶ沢大平沢地区

地上デジタル放送の受信状況					
	NHK総合	NHK教育	秋田放送	秋田テレビ	秋田朝日放送
受信局所名	大曲	大曲	大曲	大曲	大曲
地上デジタル放送の受信状況	×低電界	×低電界	×低電界	×低電界	×低電界

受信状況の内訳
 ○ :良好に受信可能
 ×低電界 :低電界により受信困難

対策計画					
	NHK総合	NHK教育	秋田放送	秋田テレビ	秋田朝日放送
対策手法	高利得受信アンテナ等	高利得受信アンテナ等	高利得受信アンテナ等	高利得受信アンテナ等	高利得受信アンテナ等
難視世帯数	1	1	1	1	1
対策年度	2011	2011	2011	2011	2011
対策済み世帯数	0	0	0	0	0
未対策世帯数	1	1	1	1	1

範囲図



この地図は、国土地理院長の承認を得て、同院発行の数値地図25000（地図画像）を複製したものである。（承認番号 平22業複、第109号）
大平沢 枠内：難視範囲

備考

新たな難視地区に対する対策計画（地区別）

都道府県名
秋田県

管理番号
500352

自治体コード	住所
5201	秋田県秋田市下浜名ヶ沢字大田代

地上デジタル放送の受信状況					
	NHK総合	NHK教育	秋田放送	秋田テレビ	秋田朝日放送
受信局所名	秋田	秋田	秋田	秋田	秋田
地上デジタル放送の受信状況	×低電界	×低電界	×低電界	×低電界	×低電界

受信状況の内訳
 ○ : 良好に受信可能
 ×低電界 : 低電界により受信困難

対策計画					
	NHK総合	NHK教育	秋田放送	秋田テレビ	秋田朝日放送
対策手法	高利得受信アンテナ等	高利得受信アンテナ等	高利得受信アンテナ等	高利得受信アンテナ等	高利得受信アンテナ等
難視世帯数	4	4	4	4	4
対策年度	2011	2011	2011	2011	2011
対策済み世帯数	0	0	0	0	0
未対策世帯数	4	4	4	4	4

範囲図



この地図は、国土地理院長の承認を得て、同院発行の数値地図25000（地図画像）を複製したものである。（承認番号 平22業複、第109号）

枠内：難視範囲

備考

新たな難視地区に対する対策計画（地区別）

都道府県名
秋田県

管理番号
500364

自治体コード	住所
5201	秋田県秋田市上新城五十丁大平、男鹿田

地上デジタル放送の受信状況					
	NHK総合	NHK教育	秋田放送	秋田テレビ	秋田朝日放送
受信局所名	秋田	秋田	秋田	秋田	秋田
地上デジタル放送の受信状況	×低電界	×低電界	×低電界	×低電界	×低電界

受信状況の内訳

- :良好に受信可能
- ×低電界 :低電界により受信困難

対策計画					
	NHK総合	NHK教育	秋田放送	秋田テレビ	秋田朝日放送
対策手法	共聴施設設置	共聴施設設置	共聴施設設置	共聴施設設置	共聴施設設置
難視世帯数	17	17	17	17	17
対策年度	2011	2011	2011	2011	2011
対策済み世帯数	0	0	0	0	0
未対策世帯数	17	17	17	17	17

範囲図



この地図は、国土地理院長の承認を得て、同院発行の数値地図25000（地図画像）を複製したものである。（承認番号 平22業複、第109号）

枠内：難視範囲

備考

新たな難視地区に対する対策計画（地区別）

都道府県名
秋田県

管理番号
500383

自治体コード	住所
5201	秋田県秋田市下浜名ヶ沢字ヨモキ田

地上デジタル放送の受信状況					
	NHK総合	NHK教育	秋田放送	秋田テレビ	秋田朝日放送
受信局所名	秋田	秋田	秋田	秋田	秋田
地上デジタル放送の受信状況	×低電界	×低電界	×低電界	×低電界	×低電界

受信状況の内訳
 ○ :良好に受信可能
 ×低電界 :低電界により受信困難

対策計画					
	NHK総合	NHK教育	秋田放送	秋田テレビ	秋田朝日放送
対策手法	高利得受信アンテナ等	高利得受信アンテナ等	高利得受信アンテナ等	高利得受信アンテナ等	高利得受信アンテナ等
難視世帯数	5	5	5	5	5
対策年度	2011	2011	2011	2011	2011
対策済み世帯数	0	0	0	0	0
未対策世帯数	5	5	5	5	5

範囲図



この地図は、国土地理院長の承認を得て、同院発行の数値地図25000（地図画像）を複製したものである。（承認番号 平22業複、第109号）
 枠内：難視範囲

備考

新たな難視地区に対する対策計画（地区別）

都道府県名
秋田県

管理番号
500400

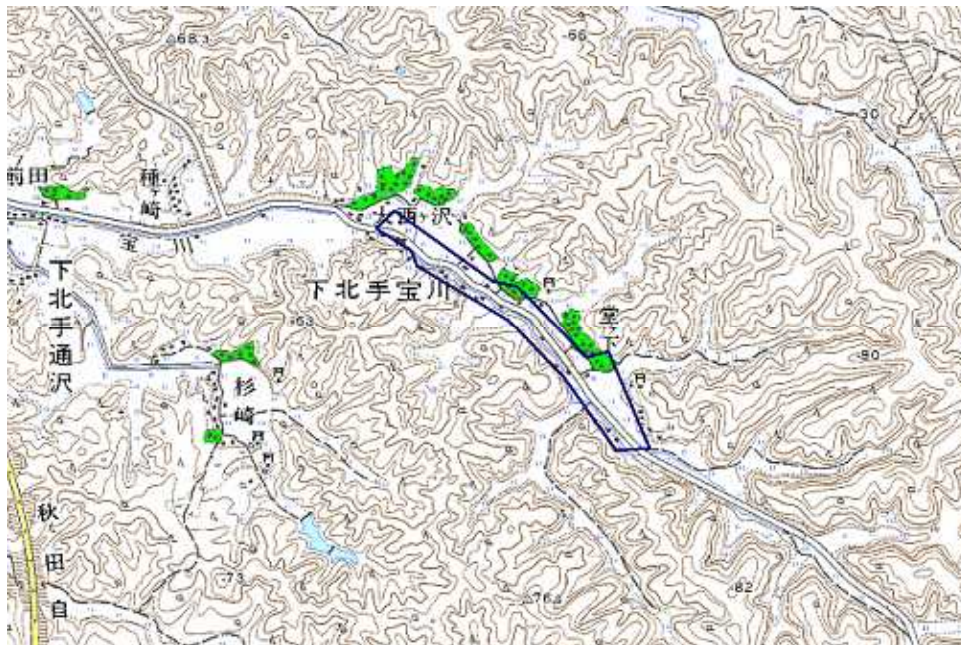
自治体コード	住所
5201	秋田県秋田市下北手宝川濁ヶ崎、堂ヶ下

地上デジタル放送の受信状況					
	NHK総合	NHK教育	秋田放送	秋田テレビ	秋田朝日放送
受信局所名	秋田	秋田	秋田	秋田	秋田
地上デジタル放送の受信状況	×低電界	×低電界	×低電界	×低電界	×低電界

受信状況の内訳
 ○ : 良好に受信可能
 ×低電界 : 低電界により受信困難

対策計画					
	NHK総合	NHK教育	秋田放送	秋田テレビ	秋田朝日放送
対策手法	共聴施設設置	共聴施設設置	共聴施設設置	共聴施設設置	共聴施設設置
難視世帯数	15	15	15	15	15
対策年度	2011	2011	2011	2011	2011
対策済み世帯数	0	0	0	0	0
未対策世帯数	15	15	15	15	15

範囲図



この地図は、国土地理院長の承認を得て、同院発行の数値地図25000（地図画像）を複製したものである。（承認番号 平22業複、第109号）
 枠内：難視範囲

備考

新たな難視地区に対する対策計画（地区別）

都道府県名
秋田県

管理番号
500401

自治体コード	住所
5201	秋田県秋田市下浜羽川古堂、二十町、岩城

地上デジタル放送の受信状況					
	NHK総合	NHK教育	秋田放送	秋田テレビ	秋田朝日放送
受信局所名	秋田	秋田	秋田	秋田	秋田
地上デジタル放送の受信状況	×低電界	×低電界	×低電界	×低電界	×低電界

受信状況の内訳

- :良好に受信可能
- ×低電界 :低電界により受信困難

対策計画					
	NHK総合	NHK教育	秋田放送	秋田テレビ	秋田朝日放送
対策手法	共聴施設設置	共聴施設設置	共聴施設設置	共聴施設設置	共聴施設設置
難視世帯数	42	42	42	42	42
対策年度	2011	2011	2011	2011	2011
対策済み世帯数	0	0	0	0	0
未対策世帯数	42	42	42	42	42

範囲図



この地図は、国土地理院長の承認を得て、同院発行の数値地図25000（地図画像）を複製したものである。（承認番号 平22業複、第109号）

枠内：難視範囲

備考

新たな難視地区に対する対策計画（地区別）

都道府県名
秋田県

管理番号
500446

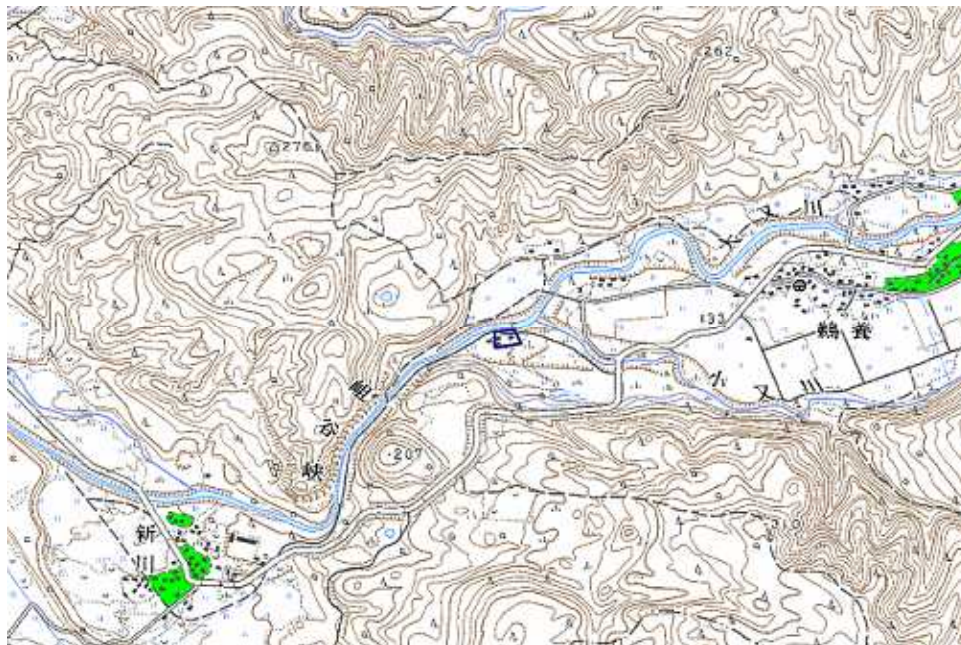
自治体コード	住所
5201	秋田県秋田市河辺岩見字善知鳥坂

地上デジタル放送の受信状況					
	NHK総合	NHK教育	秋田放送	秋田テレビ	秋田朝日放送
受信局所名	秋田	秋田	秋田	秋田	秋田
地上デジタル放送の受信状況	×低電界	×低電界	×低電界	×低電界	×低電界

受信状況の内訳
 ○ : 良好に受信可能
 ×低電界 : 低電界により受信困難

対策計画					
	NHK総合	NHK教育	秋田放送	秋田テレビ	秋田朝日放送
対策手法	高利得受信アンテナ等	高利得受信アンテナ等	高利得受信アンテナ等	高利得受信アンテナ等	高利得受信アンテナ等
難視世帯数	2	2	2	2	2
対策年度	2011	2011	2011	2011	2011
対策済み世帯数	0	0	0	0	0
未対策世帯数	2	2	2	2	2

範囲図



この地図は、国土地理院長の承認を得て、同院発行の数値地図25000（地図画像）を複製したものである。（承認番号 平22業複、第109号）

枠内：難視範囲

備考