

新たな難視地区に対する対策計画（地区別）

| |
|-------|
| 都道府県名 |
| 秋田県 |

| |
|--------|
| 管理番号 |
| 500120 |

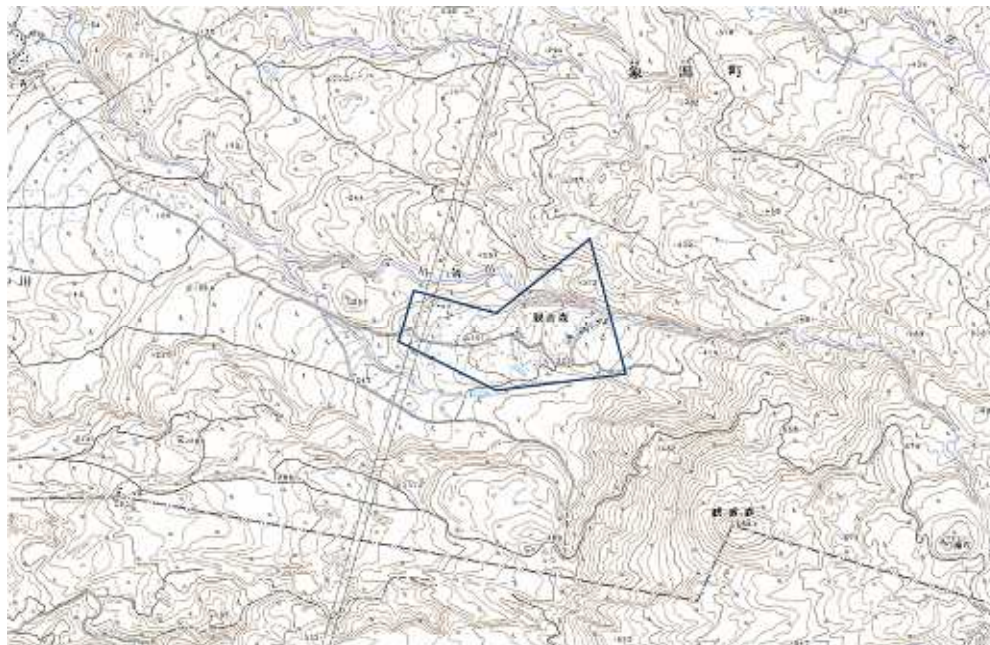
| | |
|--------|--------------|
| 自治体コード | 住所 |
| 5214 | 秋田県にかほ市観音森地区 |

| 地上デジタル放送の受信状況 | | | | | |
|---------------|-------|-------|------|-------|--------|
| | NHK総合 | NHK教育 | 秋田放送 | 秋田テレビ | 秋田朝日放送 |
| 受信局所名 | 秋田 | 秋田 | 秋田 | 秋田 | 秋田 |
| 地上デジタル放送の受信状況 | ×低電界 | ×低電界 | ×低電界 | ×低電界 | ×低電界 |

受信状況の内訳
 ○ : 良好に受信可能
 ×低電界 : 低電界により受信困難

| 対策計画 | | | | | |
|---------|---------|---------|---------|---------|---------|
| | NHK総合 | NHK教育 | 秋田放送 | 秋田テレビ | 秋田朝日放送 |
| 対策手法 | (仮)衛星対策 | (仮)衛星対策 | (仮)衛星対策 | (仮)衛星対策 | (仮)衛星対策 |
| 難視世帯数 | 5 | 5 | 5 | 5 | 5 |
| 対策年度 | 2011 | 2011 | 2011 | 2011 | 2011 |
| 対策済み世帯数 | 0 | 0 | 0 | 0 | 0 |
| 未対策世帯数 | 5 | 5 | 5 | 5 | 5 |

範囲図



この地図は、国土地理院長の承認を得て、同院発行の数値地図25000（地図画像）を複製したものである。（承認番号 平22業複、第109号）
 枠内：難視範囲

| |
|----|
| 備考 |
| |

新たな難視地区に対する対策計画（地区別）

| |
|-------|
| 都道府県名 |
| 秋田県 |

| |
|--------|
| 管理番号 |
| 500129 |

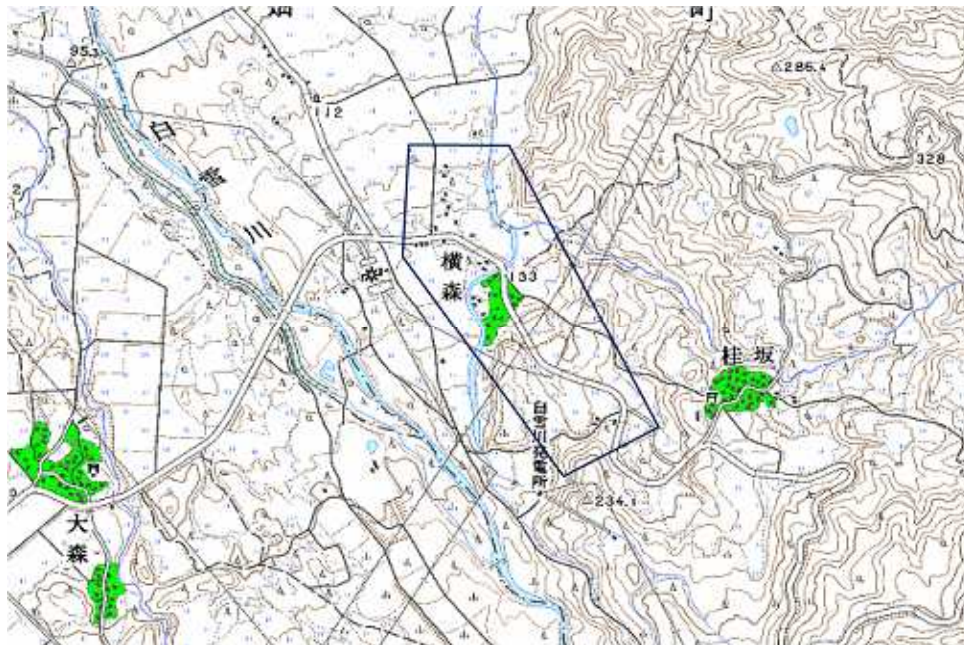
| | |
|--------|-------------|
| 自治体コード | 住所 |
| 5214 | 秋田県にかほ市横森地区 |

| 地上デジタル放送の受信状況 | | | | | |
|---------------|-------|-------|------|-------|--------|
| | NHK総合 | NHK教育 | 秋田放送 | 秋田テレビ | 秋田朝日放送 |
| 受信局所名 | 秋田 | 秋田 | 秋田 | 秋田 | 秋田 |
| 地上デジタル放送の受信状況 | ×低電界 | ×低電界 | | | |

受信状況の内訳
 ○ : 良好に受信可能
 ×低電界 : 低電界により受信困難

| 対策計画 | | | | | |
|---------|--------|--------|------|-------|--------|
| | NHK総合 | NHK教育 | 秋田放送 | 秋田テレビ | 秋田朝日放送 |
| 対策手法 | 共聴施設設置 | 共聴施設設置 | | | |
| 難視世帯数 | 20 | 20 | | | |
| 対策年度 | 2011 | 2011 | | | |
| 対策済み世帯数 | 0 | 0 | | | |
| 未対策世帯数 | 20 | 20 | | | |

範囲図



この地図は、国土地理院長の承認を得て、同院発行の数値地図25000（地図画像）を複製したものである。（承認番号 平22業複、第109号）
 枠内：難視範囲

| |
|----|
| 備考 |
| |

新たな難視地区に対する対策計画（地区別）

| |
|-------|
| 都道府県名 |
| 秋田県 |

| |
|--------|
| 管理番号 |
| 500241 |

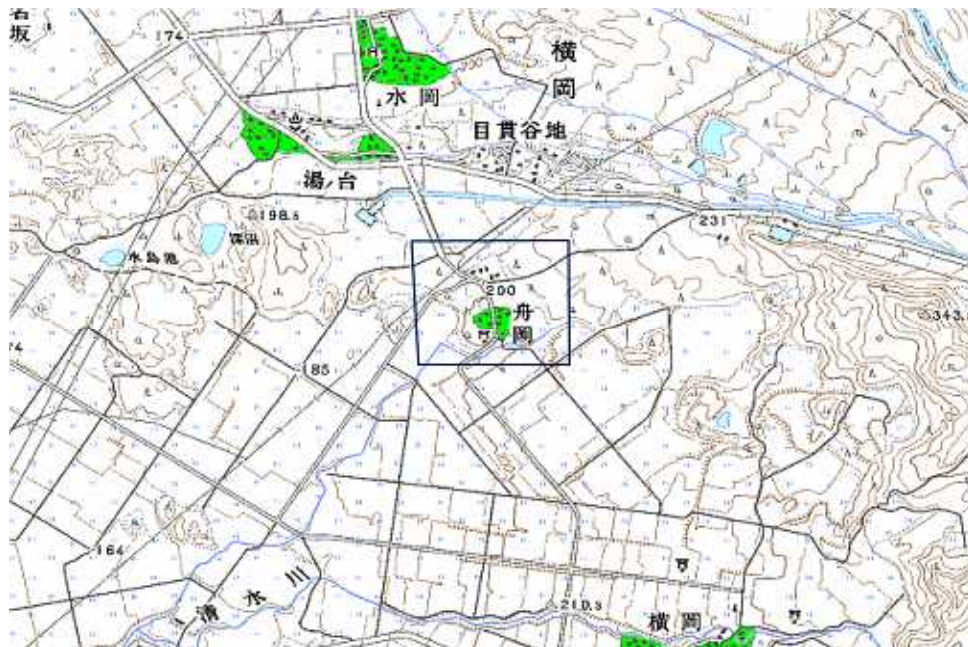
| | |
|--------|-----------------|
| 自治体コード | 住所 |
| 5214 | 秋田県にかほ市象潟町横岡字舟岡 |

| 地上デジタル放送の受信状況 | | | | | |
|---------------|-------|-------|------|-------|--------|
| | NHK総合 | NHK教育 | 秋田放送 | 秋田テレビ | 秋田朝日放送 |
| 受信局所名 | 秋田 | 秋田 | 秋田 | 秋田 | 秋田 |
| 地上デジタル放送の受信状況 | ×低電界 | ×低電界 | ×低電界 | ×低電界 | ×低電界 |

受信状況の内訳
 ○ : 良好に受信可能
 ×低電界 : 低電界により受信困難

| 対策計画 | | | | | |
|---------|--------|--------|--------|--------|--------|
| | NHK総合 | NHK教育 | 秋田放送 | 秋田テレビ | 秋田朝日放送 |
| 対策手法 | 共聴施設設置 | 共聴施設設置 | 共聴施設設置 | 共聴施設設置 | 共聴施設設置 |
| 難視世帯数 | 8 | 8 | 8 | 8 | 8 |
| 対策年度 | 2011 | 2011 | 2011 | 2011 | 2011 |
| 対策済み世帯数 | 0 | 0 | 0 | 0 | 0 |
| 未対策世帯数 | 8 | 8 | 8 | 8 | 8 |

範囲図



この地図は、国土地理院長の承認を得て、同院発行の数値地図25000（地図画像）を複製したものである。（承認番号 平22業複、第109号）
 枠内：難視範囲

| |
|----|
| 備考 |
| |

新たな難視地区に対する対策計画（地区別）

| |
|-------|
| 都道府県名 |
| 秋田県 |

| |
|--------|
| 管理番号 |
| 500303 |

| | |
|--------|--------------|
| 自治体コード | 住所 |
| 5214 | 秋田県にかほ市大竹前谷地 |

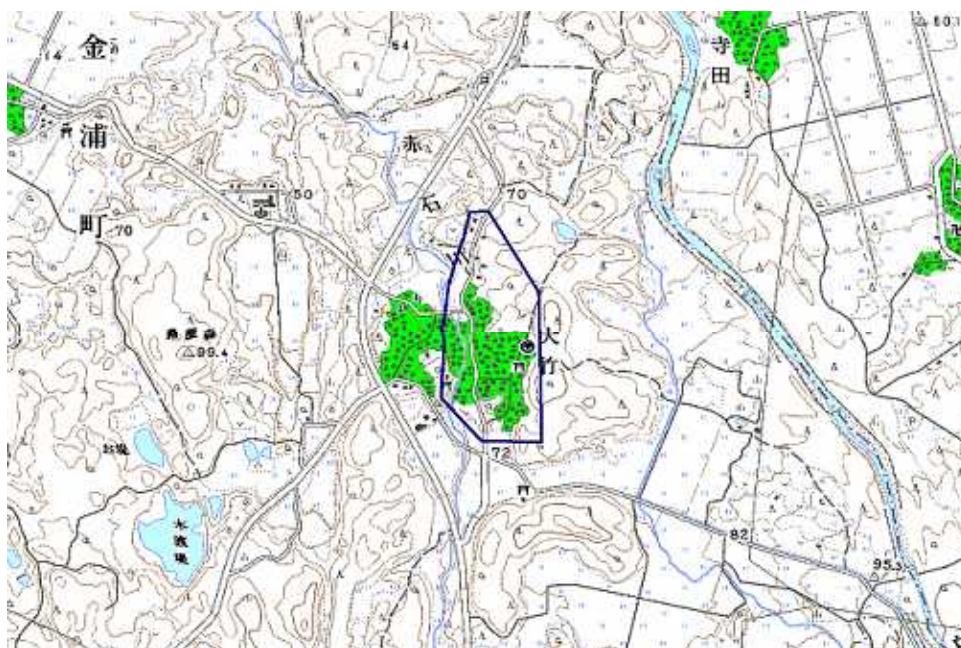
| 地上デジタル放送の受信状況 | | | | | |
|---------------|-------|-------|------|-------|--------|
| | NHK総合 | NHK教育 | 秋田放送 | 秋田テレビ | 秋田朝日放送 |
| 受信局所名 | 秋田 | 秋田 | 秋田 | 秋田 | 秋田 |
| 地上デジタル放送の受信状況 | ×低電界 | ×低電界 | ×低電界 | ×低電界 | ×低電界 |

受信状況の内訳

- : 良好に受信可能
- ×低電界 : 低電界により受信困難

| 対策計画 | | | | | |
|---------|--------|--------|--------|--------|--------|
| | NHK総合 | NHK教育 | 秋田放送 | 秋田テレビ | 秋田朝日放送 |
| 対策手法 | 共聴施設設置 | 共聴施設設置 | 共聴施設設置 | 共聴施設設置 | 共聴施設設置 |
| 難視世帯数 | 40 | 40 | 40 | 40 | 40 |
| 対策年度 | 2011 | 2011 | 2011 | 2011 | 2011 |
| 対策済み世帯数 | 0 | 0 | 0 | 0 | 0 |
| 未対策世帯数 | 40 | 40 | 40 | 40 | 40 |

範囲図



この地図は、国土地理院長の承認を得て、同院発行の数値地図25000（地図画像）を複製したものである。（承認番号 平22業複、第109号）

枠内：難視範囲

| |
|----|
| 備考 |
| |

新たな難視地区に対する対策計画（地区別）

| |
|-------|
| 都道府県名 |
| 秋田県 |

| |
|--------|
| 管理番号 |
| 500337 |

| | |
|--------|--------------|
| 自治体コード | 住所 |
| 5214 | 秋田県にかほ市大砂川字菅 |

| 地上デジタル放送の受信状況 | | | | | |
|---------------|-------|-------|------|-------|--------|
| | NHK総合 | NHK教育 | 秋田放送 | 秋田テレビ | 秋田朝日放送 |
| 受信局所名 | 象潟 | 象潟 | 象潟 | 象潟 | 象潟 |
| 地上デジタル放送の受信状況 | ×低電界 | ×低電界 | ×低電界 | ×低電界 | ×低電界 |

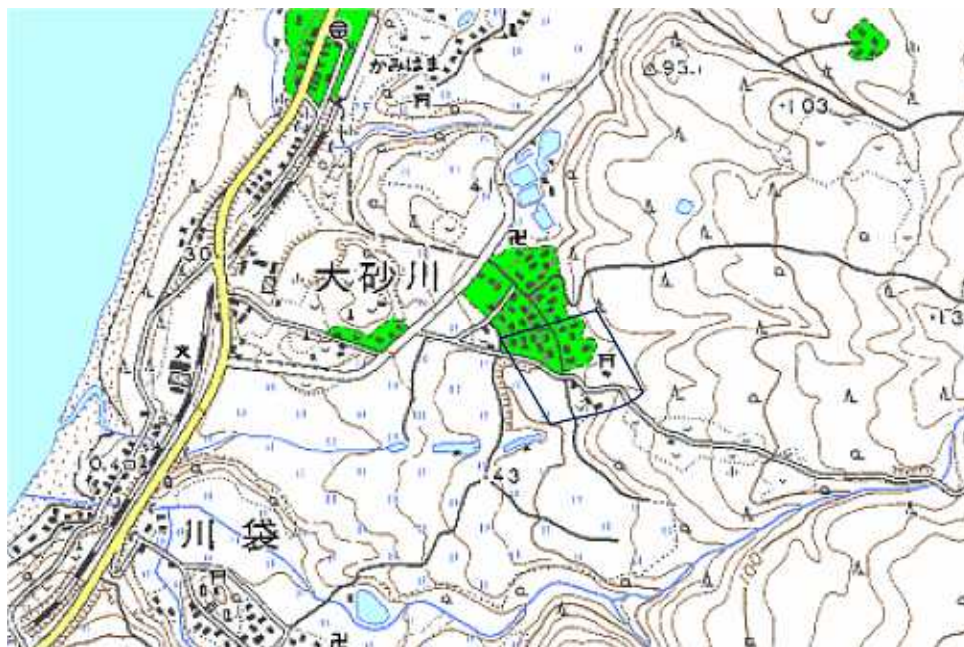
受信状況の内訳

○ :良好に受信可能

×低電界 :低電界により受信困難

| 対策計画 | | | | | |
|---------|------------|------------|------------|------------|------------|
| | NHK総合 | NHK教育 | 秋田放送 | 秋田テレビ | 秋田朝日放送 |
| 対策手法 | 高利得受信アンテナ等 | 高利得受信アンテナ等 | 高利得受信アンテナ等 | 高利得受信アンテナ等 | 高利得受信アンテナ等 |
| 難視世帯数 | 13 | 13 | 13 | 13 | 13 |
| 対策年度 | 2011 | 2011 | 2011 | 2011 | 2011 |
| 対策済み世帯数 | 0 | 0 | 0 | 0 | 0 |
| 未対策世帯数 | 13 | 13 | 13 | 13 | 13 |

| |
|-----|
| 範囲図 |
|-----|



この地図は、国土地理院長の承認を得て、同院発行の数値地図25000（地図画像）を複製したものである。（承認番号 平22業複、第109号）

枠内：難視範囲

| |
|----|
| 備考 |
| |

新たな難視地区に対する対策計画（地区別）

| |
|-------|
| 都道府県名 |
| 秋田県 |

| |
|--------|
| 管理番号 |
| 500403 |

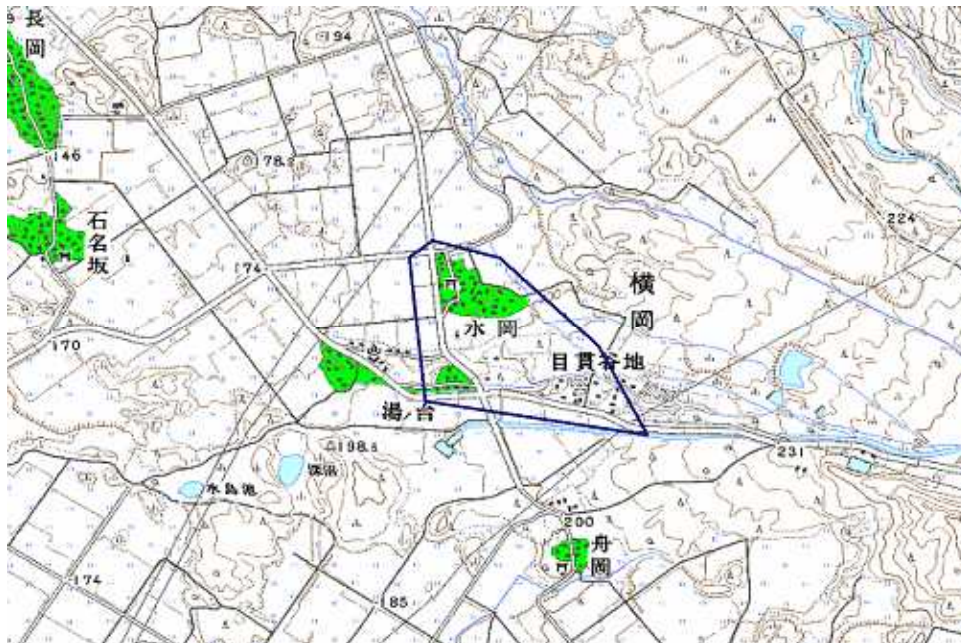
| | |
|--------|-------------------|
| 自治体コード | 住所 |
| 5214 | 秋田県にかほ市横岡字水岡、目貫谷地 |

| 地上デジタル放送の受信状況 | | | | | |
|---------------|-------|-------|------|-------|--------|
| | NHK総合 | NHK教育 | 秋田放送 | 秋田テレビ | 秋田朝日放送 |
| 受信局所名 | 秋田 | 秋田 | 秋田 | 秋田 | 秋田 |
| 地上デジタル放送の受信状況 | ×低電界 | ×低電界 | | | |

受信状況の内訳
 ○ :良好に受信可能
 ×低電界 :低電界により受信困難

| 対策計画 | | | | | |
|---------|---------|---------|------|-------|--------|
| | NHK総合 | NHK教育 | 秋田放送 | 秋田テレビ | 秋田朝日放送 |
| 対策手法 | (仮)衛星対策 | (仮)衛星対策 | | | |
| 難視世帯数 | 25 | 25 | | | |
| 対策年度 | 2011 | 2011 | | | |
| 対策済み世帯数 | 0 | 0 | | | |
| 未対策世帯数 | 25 | 25 | | | |

範囲図



この地図は、国土地理院長の承認を得て、同院発行の数値地図25000（地図画像）を複製したものである。（承認番号 平22業複、第109号）
 枠内：難視範囲

| |
|----|
| 備考 |
| |

新たな難視地区に対する対策計画（地区別）

| |
|-------|
| 都道府県名 |
| 秋田県 |

| |
|--------|
| 管理番号 |
| 500534 |

| 自治体コード | 住 所 |
|--------|-----------------|
| 5214 | 秋田県にかほ市象潟町関小屋の沢 |

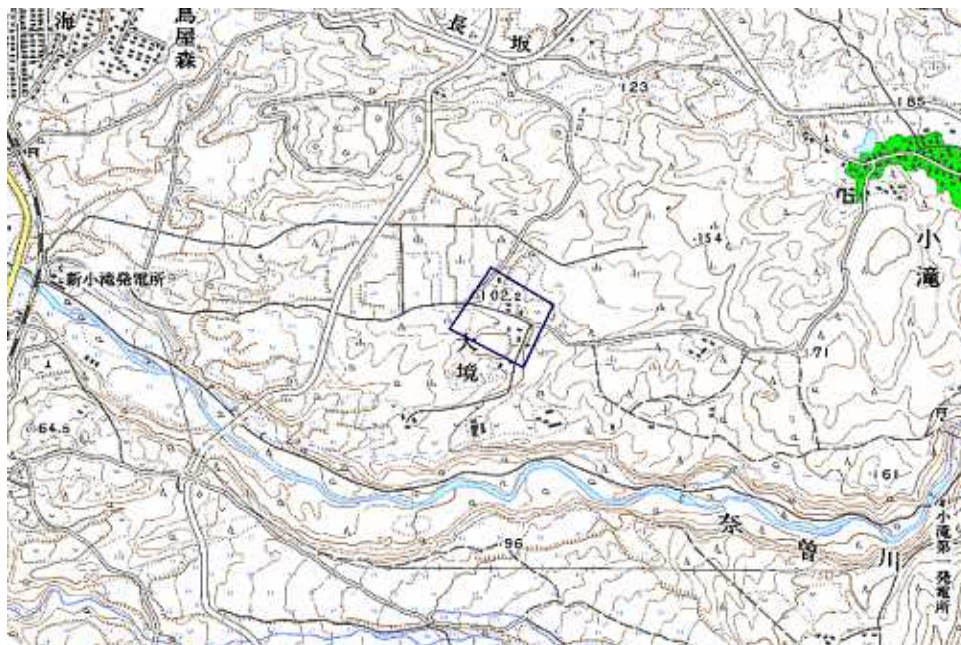
| 地上デジタル放送の受信状況 | | | | | |
|---------------|-------|-------|------|-------|--------|
| | NHK総合 | NHK教育 | 秋田放送 | 秋田テレビ | 秋田朝日放送 |
| 受信局所名 | 象潟 | 象潟 | 象潟 | 象潟 | 象潟 |
| 地上デジタル放送の受信状況 | ×低電界 | ×低電界 | ×低電界 | ×低電界 | ×低電界 |

受信状況の内訳

- :良好に受信可能
- ×低電界 :低電界により受信困難

| 対策計画 | | | | | |
|---------|------------|------------|------------|------------|------------|
| | NHK総合 | NHK教育 | 秋田放送 | 秋田テレビ | 秋田朝日放送 |
| 対策手法 | 高利得受信アンテナ等 | 高利得受信アンテナ等 | 高利得受信アンテナ等 | 高利得受信アンテナ等 | 高利得受信アンテナ等 |
| 難視世帯数 | 3 | 3 | 3 | 3 | 3 |
| 対策年度 | 2011 | 2011 | 2011 | 2011 | 2011 |
| 対策済み世帯数 | 0 | 0 | 0 | 0 | 0 |
| 未対策世帯数 | 3 | 3 | 3 | 3 | 3 |

範囲図



この地図は、国土地理院長の承認を得て、同院発行の数値地図25000（地図画像）を複製したものである。（承認番号 平22業複、第109号）

枠内：難視範囲

| |
|----|
| 備考 |
| |

新たな難視地区に対する対策計画（地区別）

| |
|-------|
| 都道府県名 |
| 秋田県 |

| |
|--------|
| 管理番号 |
| 500536 |

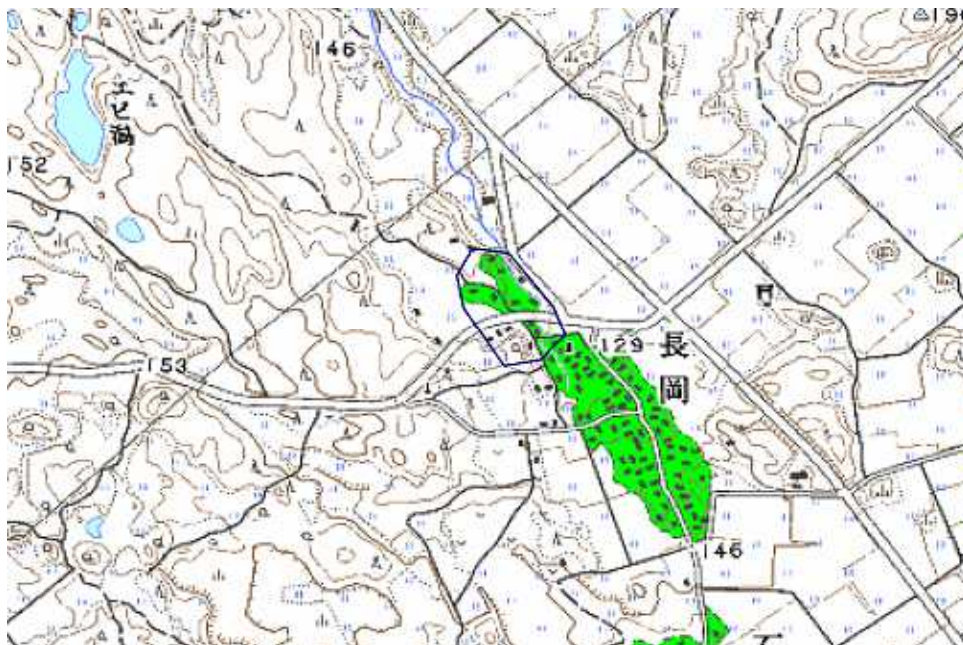
| | |
|--------|-----------------|
| 自治体コード | 住所 |
| 5214 | 秋田県にかほ市象潟町長岡字家添 |

| 地上デジタル放送の受信状況 | | | | | |
|---------------|-------|-------|------|-------|--------|
| | NHK総合 | NHK教育 | 秋田放送 | 秋田テレビ | 秋田朝日放送 |
| 受信局所名 | 秋田 | 秋田 | 秋田 | 秋田 | 秋田 |
| 地上デジタル放送の受信状況 | ×低電界 | ×低電界 | | | |

受信状況の内訳
 ○ :良好に受信可能
 ×低電界 :低電界により受信困難

| 対策計画 | | | | | |
|---------|------------|------------|------|-------|--------|
| | NHK総合 | NHK教育 | 秋田放送 | 秋田テレビ | 秋田朝日放送 |
| 対策手法 | 高利得受信アンテナ等 | 高利得受信アンテナ等 | | | |
| 難視世帯数 | 18 | 18 | | | |
| 対策年度 | 2011 | 2011 | | | |
| 対策済み世帯数 | 0 | 0 | | | |
| 未対策世帯数 | 18 | 18 | | | |

範囲図



この地図は、国土地理院長の承認を得て、同院発行の数値地図25000（地図画像）を複製したものである。（承認番号 平22業複、第109号）
 枠内：難視範囲

| |
|----|
| 備考 |
| |

新たな難視地区に対する対策計画（地区別）

| |
|-------|
| 都道府県名 |
| 秋田県 |

| |
|--------|
| 管理番号 |
| 500537 |

| | |
|--------|------------------|
| 自治体コード | 住所 |
| 5214 | 秋田県にかほ市象潟町長岡字長田町 |

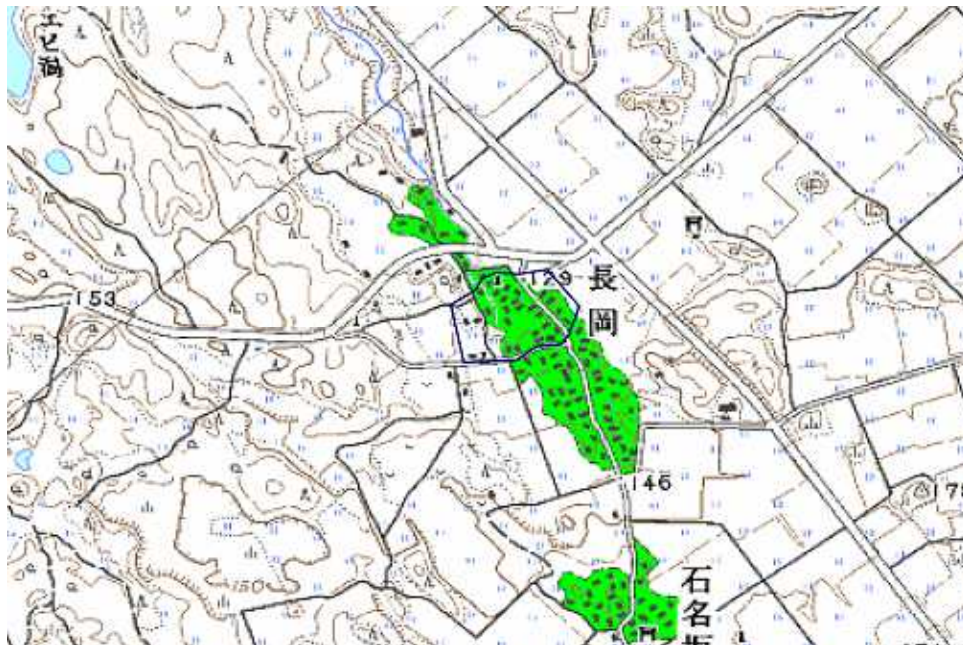
| 地上デジタル放送の受信状況 | | | | | |
|---------------|-------|-------|------|-------|--------|
| | NHK総合 | NHK教育 | 秋田放送 | 秋田テレビ | 秋田朝日放送 |
| 受信局所名 | 秋田 | 秋田 | 秋田 | 秋田 | 秋田 |
| 地上デジタル放送の受信状況 | ×低電界 | ×低電界 | | | |

受信状況の内訳

- : 良好に受信可能
- ×低電界 : 低電界により受信困難

| 対策計画 | | | | | |
|---------|------------|------------|------|-------|--------|
| | NHK総合 | NHK教育 | 秋田放送 | 秋田テレビ | 秋田朝日放送 |
| 対策手法 | 高利得受信アンテナ等 | 高利得受信アンテナ等 | | | |
| 難視世帯数 | 19 | 19 | | | |
| 対策年度 | 2011 | 2011 | | | |
| 対策済み世帯数 | 0 | 0 | | | |
| 未対策世帯数 | 19 | 19 | | | |

| |
|-----|
| 範囲図 |
|-----|



この地図は、国土地理院長の承認を得て、同院発行の数値地図25000（地図画像）を複製したものである。（承認番号 平22業複、第109号）

枠内：難視範囲

| |
|----|
| 備考 |
| |

新たな難視地区に対する対策計画（地区別）

| |
|-------|
| 都道府県名 |
| 秋田県 |

| |
|--------|
| 管理番号 |
| 500538 |

| | |
|--------|-----------------|
| 自治体コード | 住所 |
| 5214 | 秋田県にかほ市象潟町小滝字北田 |

| 地上デジタル放送の受信状況 | | | | | |
|---------------|-------|-------|------|-------|--------|
| | NHK総合 | NHK教育 | 秋田放送 | 秋田テレビ | 秋田朝日放送 |
| 受信局所名 | 秋田 | 秋田 | 秋田 | 秋田 | 秋田 |
| 地上デジタル放送の受信状況 | ×低電界 | ×低電界 | | | |

受信状況の内訳

- : 良好に受信可能
- ×低電界 : 低電界により受信困難

| 対策計画 | | | | | |
|---------|------------|------------|------|-------|--------|
| | NHK総合 | NHK教育 | 秋田放送 | 秋田テレビ | 秋田朝日放送 |
| 対策手法 | 高利得受信アンテナ等 | 高利得受信アンテナ等 | | | |
| 難視世帯数 | 39 | 39 | | | |
| 対策年度 | 2011 | 2011 | | | |
| 対策済み世帯数 | 0 | 0 | | | |
| 未対策世帯数 | 39 | 39 | | | |

範囲図



この地図は、国土地理院長の承認を得て、同院発行の数値地図25000（地図画像）を複製したものである。（承認番号 平22業複、第109号）

枠内：難視範囲

| |
|----|
| 備考 |
| |

新たな難視地区に対する対策計画（地区別）

| |
|-------|
| 都道府県名 |
| 秋田県 |

| |
|--------|
| 管理番号 |
| 500539 |

| | |
|--------|-----------------|
| 自治体コード | 住所 |
| 5214 | 秋田県にかほ市象潟町小滝字榎石 |

| 地上デジタル放送の受信状況 | | | | | |
|---------------|-------|-------|------|-------|--------|
| | NHK総合 | NHK教育 | 秋田放送 | 秋田テレビ | 秋田朝日放送 |
| 受信局所名 | 秋田 | 秋田 | 秋田 | 秋田 | 秋田 |
| 地上デジタル放送の受信状況 | ×低電界 | ×低電界 | | | |

受信状況の内訳

- : 良好に受信可能
- ×低電界 : 低電界により受信困難

| 対策計画 | | | | | |
|---------|------------|------------|------|-------|--------|
| | NHK総合 | NHK教育 | 秋田放送 | 秋田テレビ | 秋田朝日放送 |
| 対策手法 | 高利得受信アンテナ等 | 高利得受信アンテナ等 | | | |
| 難視世帯数 | 3 | 3 | | | |
| 対策年度 | 2011 | 2011 | | | |
| 対策済み世帯数 | 0 | 0 | | | |
| 未対策世帯数 | 3 | 3 | | | |

範囲図



この地図は、国土地理院長の承認を得て、同院発行の数値地図25000（地図画像）を複製したものである。（承認番号 平22業複、第109号）

枠内：難視範囲

| |
|----|
| 備考 |
| |