

新たな難視地区に対する対策計画（地区別）

都道府県名
秋田県

管理番号
500014

自治体コード	住所
5202	秋田県能代市二ツ井町小掛字仙ノ台

地上デジタル放送の受信状況					
	NHK総合	NHK教育	秋田放送	秋田テレビ	秋田朝日放送
受信局所名	秋田	秋田	秋田	秋田	秋田
地上デジタル放送の受信状況	×低電界	×低電界	×低電界	×低電界	×低電界

受信状況の内訳
 ○ :良好に受信可能
 ×低電界 :低電界により受信困難

対策計画					
	NHK総合	NHK教育	秋田放送	秋田テレビ	秋田朝日放送
対策手法	(仮)衛星対策	(仮)衛星対策	(仮)衛星対策	(仮)衛星対策	(仮)衛星対策
難視世帯数	3	3	3	3	3
対策年度	2011	2011	2011	2011	2011
対策済み世帯数	0	0	0	0	0
未対策世帯数	3	3	3	3	3

範囲図



この地図は、国土地理院長の承認を得て、同院発行の数値地図25000（地図画像）を複製したものである。（承認番号 平22業複、第109号）

範囲図

 枠内：難視範囲

備考

新たな難視地区に対する対策計画（地区別）

都道府県名
秋田県

管理番号
500030

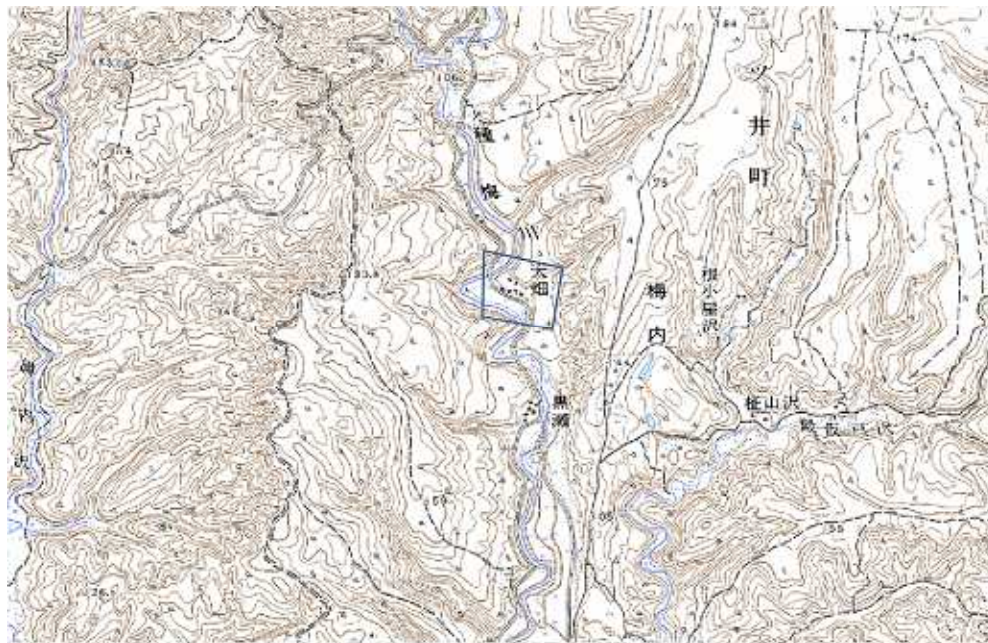
自治体コード	住所
5202	秋田県能代市二ツ井梅内大畑

地上デジタル放送の受信状況					
	NHK総合	NHK教育	秋田放送	秋田テレビ	秋田朝日放送
受信局所名	二ツ井	二ツ井	二ツ井	二ツ井	二ツ井
地上デジタル放送の受信状況	×低電界	×低電界	×低電界	×低電界	×低電界

受信状況の内訳
 ○ :良好に受信可能
 ×低電界 :低電界により受信困難

対策計画					
	NHK総合	NHK教育	秋田放送	秋田テレビ	秋田朝日放送
対策手法	共聴施設設置	共聴施設設置	共聴施設設置	共聴施設設置	共聴施設設置
難視世帯数	3	3	3	3	3
対策年度	2010	2010	2010	2010	2010
対策済み世帯数	3	3	3	3	3
未対策世帯数	0	0	0	0	0

範囲図



この地図は、国土地理院長の承認を得て、同院発行の数値地図25000（地図画像）を複製したものである。（承認番号 平22業複、第109号）
 枠内：難視範囲

備考

新たな難視地区に対する対策計画（地区別）

都道府県名
秋田県

管理番号
500237

自治体コード	住所
5202	秋田県能代市二ツ井町梅内字小滝

地上デジタル放送の受信状況					
	NHK総合	NHK教育	秋田放送	秋田テレビ	秋田朝日放送
受信局所名	能代	能代	能代	能代	能代
地上デジタル放送の受信状況	×低電界	×低電界	×低電界	×低電界	×低電界

受信状況の内訳

- :良好に受信可能
- ×低電界 :低電界により受信困難

対策計画					
	NHK総合	NHK教育	秋田放送	秋田テレビ	秋田朝日放送
対策手法	共聴施設設置	共聴施設設置	共聴施設設置	共聴施設設置	共聴施設設置
難視世帯数	4	4	4	4	4
対策年度	2010	2010	2010	2010	2010
対策済み世帯数	0	0	0	0	0
未対策世帯数	4	4	4	4	4

範囲図



この地図は、国土地理院長の承認を得て、同院発行の数値地図25000（地図画像）を複製したものである。（承認番号 平22業複、第109号）

 枠内：難視範囲

備考

新たな難視地区に対する対策計画（地区別）

都道府県名
秋田県

管理番号
500250

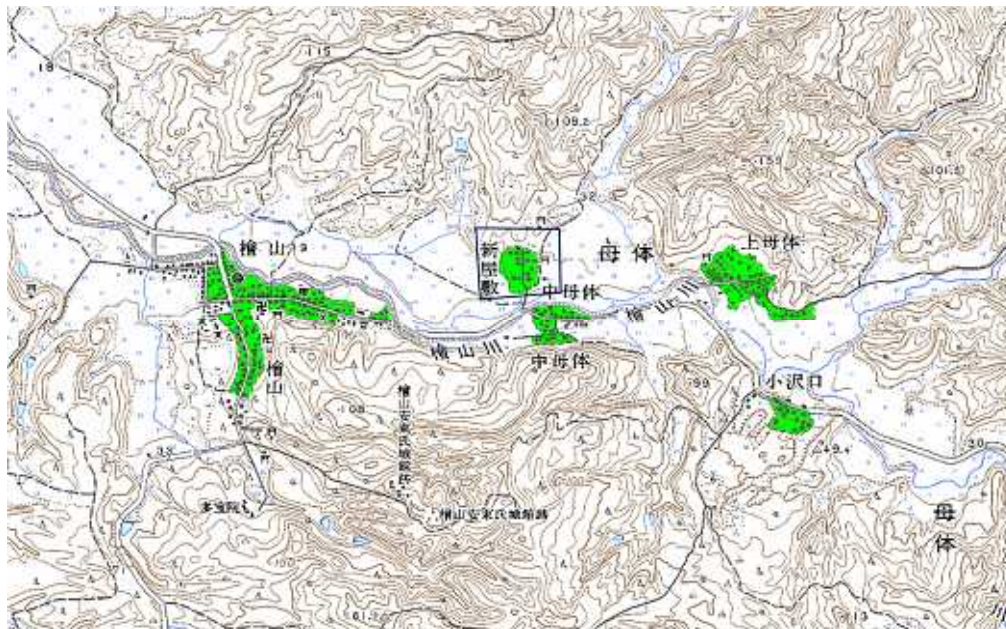
自治体コード	住所
5202	秋田県能代市榎山字新蟹

地上デジタル放送の受信状況					
	NHK総合	NHK教育	秋田放送	秋田テレビ	秋田朝日放送
受信局所名	能代	能代	能代	能代	能代
地上デジタル放送の受信状況	×低電界	×低電界	×低電界	×低電界	×低電界

受信状況の内訳
 ○ :良好に受信可能
 ×低電界 :低電界により受信困難

対策計画					
	NHK総合	NHK教育	秋田放送	秋田テレビ	秋田朝日放送
対策手法	高利得受信アンテナ等	高利得受信アンテナ等	高利得受信アンテナ等	高利得受信アンテナ等	高利得受信アンテナ等
難視世帯数	12	12	12	12	12
対策年度	2011	2011	2011	2011	2011
対策済み世帯数	0	0	0	0	0
未対策世帯数	12	12	12	12	12

範囲図



この地図は、国土地理院長の承認を得て、同院発行の数値地図25000（地図画像）を複製したものである。（承認番号 平22業複、第109号）
 枠内：難視範囲

備考

新たな難視地区に対する対策計画（地区別）

都道府県名
秋田県

管理番号
500258

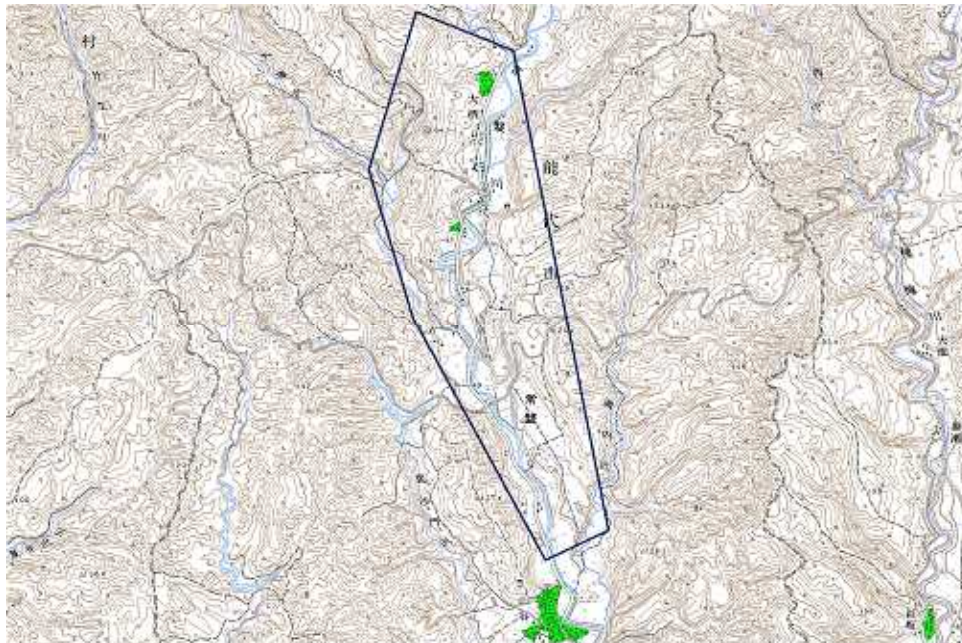
自治体コード	住所
5202	秋田県能代市常盤字熊野堂、館ノ下

地上デジタル放送の受信状況					
	NHK総合	NHK教育	秋田放送	秋田テレビ	秋田朝日放送
受信局所名	能代	能代	能代	能代	能代
地上デジタル放送の受信状況	×低電界	×低電界	×低電界	×低電界	×低電界

受信状況の内訳
 ○ :良好に受信可能
 ×低電界 :低電界により受信困難

対策計画					
	NHK総合	NHK教育	秋田放送	秋田テレビ	秋田朝日放送
対策手法	共聴施設設置	共聴施設設置	共聴施設設置	共聴施設設置	共聴施設設置
難視世帯数	34	34	34	34	34
対策年度	2011	2011	2011	2011	2011
対策済み世帯数	0	0	0	0	0
未対策世帯数	34	34	34	34	34

範囲図



この地図は、国土地理院長の承認を得て、同院発行の数値地図25000（地図画像）を複製したものである。（承認番号 平22業複、第109号）

 枠内：難視範囲

備考

新たな難視地区に対する対策計画（地区別）

都道府県名
秋田県

管理番号
500342

自治体コード	住所
5202	秋田県能代市二ツ井仁鮎大川反

地上デジタル放送の受信状況					
	NHK総合	NHK教育	秋田放送	秋田テレビ	秋田朝日放送
受信局所名	二ツ井	二ツ井	二ツ井	二ツ井	二ツ井
地上デジタル放送の受信状況	×低電界	×低電界	×低電界	×低電界	×低電界

受信状況の内訳
 ○ : 良好に受信可能
 ×低電界 : 低電界により受信困難

対策計画					
	NHK総合	NHK教育	秋田放送	秋田テレビ	秋田朝日放送
対策手法	高利得受信アンテナ等	高利得受信アンテナ等	高利得受信アンテナ等	高利得受信アンテナ等	高利得受信アンテナ等
難視世帯数	4	4	4	4	4
対策年度	2011	2011	2011	2011	2011
対策済み世帯数	0	0	0	0	0
未対策世帯数	4	4	4	4	4

範囲図



この地図は、国土地理院長の承認を得て、同院発行の数値地図25000（地図画像）を複製したものである。（承認番号 平22業複、第109号）
 枠内：難視範囲

備考

新たな難視地区に対する対策計画（地区別）

都道府県名
秋田県

管理番号
500365

自治体コード	住 所
5202	秋田県能代市戸草沢

地上デジタル放送の受信状況					
	NHK総合	NHK教育	秋田放送	秋田テレビ	秋田朝日放送
受信局所名	能代	能代	能代	能代	能代
地上デジタル放送の受信状況	×低電界	×低電界	×低電界	×低電界	×低電界

受信状況の内訳
 ○ :良好に受信可能
 ×低電界 :低電界により受信困難

対策計画					
	NHK総合	NHK教育	秋田放送	秋田テレビ	秋田朝日放送
対策手法	高利得受信アンテナ等	高利得受信アンテナ等	高利得受信アンテナ等	高利得受信アンテナ等	高利得受信アンテナ等
難視世帯数	18	18	18	18	18
対策年度	2011	2011	2011	2011	2011
対策済み世帯数	0	0	0	0	0
未対策世帯数	18	18	18	18	18

範囲図



この地図は、国土地理院長の承認を得て、同院発行の数値地図25000（地図画像）を複製したものである。（承認番号 平22業複、第109号）
 枠内：難視範囲

備考

新たな難視地区に対する対策計画（地区別）

都道府県名
秋田県

管理番号
500366

自治体コード	住所
5202	秋田県能代市二ツ井町高岡

地上デジタル放送の受信状況					
	NHK総合	NHK教育	秋田放送	秋田テレビ	秋田朝日放送
受信局所名	二ツ井	二ツ井	二ツ井	二ツ井	二ツ井
地上デジタル放送の受信状況	×低電界	×低電界	×低電界	×低電界	×低電界

受信状況の内訳
 ○ : 良好に受信可能
 ×低電界 : 低電界により受信困難

対策計画					
	NHK総合	NHK教育	秋田放送	秋田テレビ	秋田朝日放送
対策手法	高利得受信アンテナ等	高利得受信アンテナ等	高利得受信アンテナ等	高利得受信アンテナ等	高利得受信アンテナ等
難視世帯数	1	1	1	1	1
対策年度	2011	2011	2011	2011	2011
対策済み世帯数	0	0	0	0	0
未対策世帯数	1	1	1	1	1

範囲図



この地図は、国土地理院長の承認を得て、同院発行の数値地図25000（地図画像）を複製したものである。（承認番号 平22業複、第109号）

枠内：難視範囲

備考

新たな難視地区に対する対策計画（地区別）

都道府県名
秋田県

管理番号
500367

自治体コード	住 所
5202	秋田県能代市二ツ井町山根

地上デジタル放送の受信状況					
	NHK総合	NHK教育	秋田放送	秋田テレビ	秋田朝日放送
受信局所名	二ツ井	二ツ井	二ツ井	二ツ井	二ツ井
地上デジタル放送の受信状況	×低電界	×低電界	×低電界	×低電界	×低電界

受信状況の内訳
 ○ : 良好に受信可能
 ×低電界 : 低電界により受信困難

対策計画					
	NHK総合	NHK教育	秋田放送	秋田テレビ	秋田朝日放送
対策手法	高利得受信アンテナ等	高利得受信アンテナ等	高利得受信アンテナ等	高利得受信アンテナ等	高利得受信アンテナ等
難視世帯数	1	1	1	1	1
対策年度	2011	2011	2011	2011	2011
対策済み世帯数	0	0	0	0	0
未対策世帯数	1	1	1	1	1

範囲図



この地図は、国土地理院長の承認を得て、同院発行の数値地図25000（地図画像）を複製したものである。（承認番号 平22業複、第109号）

枠内：難視範囲

備考

新たな難視地区に対する対策計画（地区別）

都道府県名
秋田県

管理番号
500433

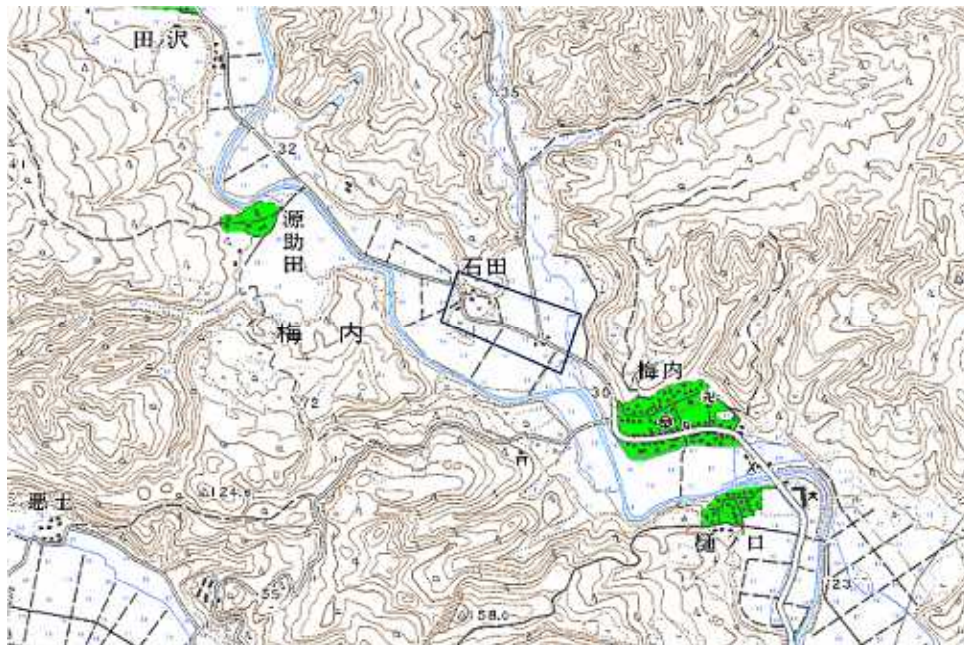
自治体コード	住所
5202	秋田県能代市二ツ井町梅内字石田

地上デジタル放送の受信状況					
	NHK総合	NHK教育	秋田放送	秋田テレビ	秋田朝日放送
受信局所名	二ツ井	二ツ井	二ツ井	二ツ井	二ツ井
地上デジタル放送の受信状況	×低電界	×低電界	×低電界	×低電界	×低電界

受信状況の内訳
 ○ : 良好に受信可能
 ×低電界 : 低電界により受信困難

対策計画					
	NHK総合	NHK教育	秋田放送	秋田テレビ	秋田朝日放送
対策手法	高利得受信アンテナ等	高利得受信アンテナ等	高利得受信アンテナ等	高利得受信アンテナ等	高利得受信アンテナ等
難視世帯数	4	4	4	4	4
対策年度	2011	2011	2011	2011	2011
対策済み世帯数	0	0	0	0	0
未対策世帯数	4	4	4	4	4

範囲図



この地図は、国土地理院長の承認を得て、同院発行の数値地図25000（地図画像）を複製したものである。（承認番号 平22業複、第109号）

梅内：難視範囲

備考

新たな難視地区に対する対策計画（地区別）

都道府県名
秋田県

管理番号
500440

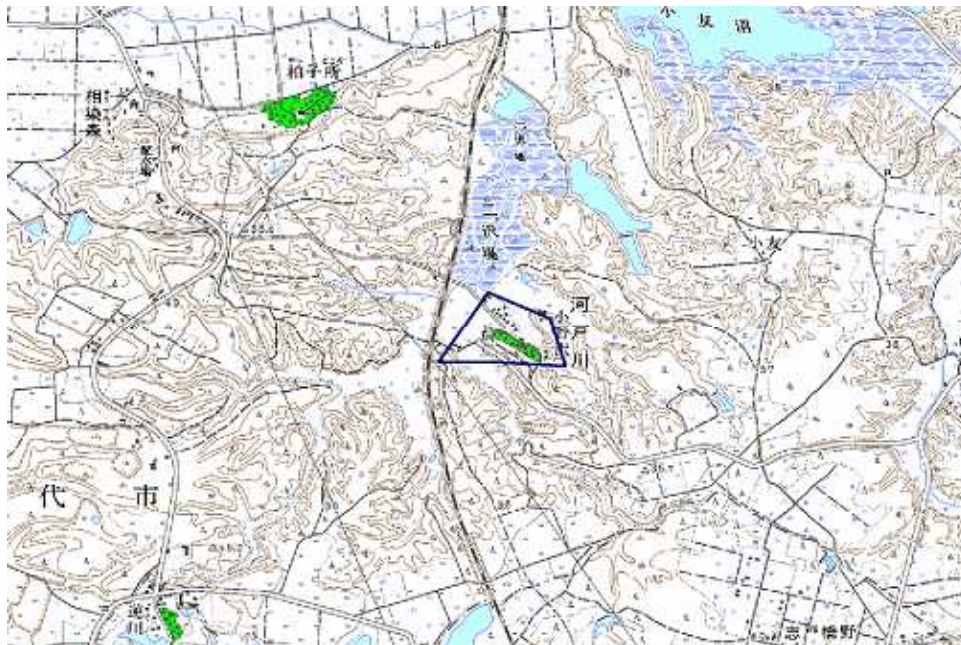
自治体コード	住所
5202	秋田県能代市河戸川武ノ沢

地上デジタル放送の受信状況					
	NHK総合	NHK教育	秋田放送	秋田テレビ	秋田朝日放送
受信局所名	能代	能代	能代	能代	能代
地上デジタル放送の受信状況	×低電界	×低電界	×低電界	×低電界	×低電界

受信状況の内訳
 ○ :良好に受信可能
 ×低電界 :低電界により受信困難

対策計画					
	NHK総合	NHK教育	秋田放送	秋田テレビ	秋田朝日放送
対策手法	高利得受信アンテナ等	高利得受信アンテナ等	高利得受信アンテナ等	高利得受信アンテナ等	高利得受信アンテナ等
難視世帯数	17	17	17	17	17
対策年度	2011	2011	2011	2011	2011
対策済み世帯数	0	0	0	0	0
未対策世帯数	17	17	17	17	17

範囲図



この地図は、国土地理院長の承認を得て、同院発行の数値地図25000（地図画像）を複製したものである。（承認番号 平22業複、第109号）
 枠内：難視範囲

備考

新たな難視地区に対する対策計画（地区別）

都道府県名
秋田県

管理番号
500447

自治体コード	住所
5202	秋田県能代市二ツ井町小繋麻生道端

地上デジタル放送の受信状況					
	NHK総合	NHK教育	秋田放送	秋田テレビ	秋田朝日放送
受信局所名	二ツ井	二ツ井	二ツ井	二ツ井	二ツ井
地上デジタル放送の受信状況	×低電界	×低電界	×低電界	×低電界	×低電界

受信状況の内訳
 ○ : 良好に受信可能
 ×低電界 : 低電界により受信困難

対策計画					
	NHK総合	NHK教育	秋田放送	秋田テレビ	秋田朝日放送
対策手法	高利得受信アンテナ等	高利得受信アンテナ等	高利得受信アンテナ等	高利得受信アンテナ等	高利得受信アンテナ等
難視世帯数	1	1	1	1	1
対策年度	2011	2011	2011	2011	2011
対策済み世帯数	0	0	0	0	0
未対策世帯数	1	1	1	1	1

範囲図



この地図は、国土地理院長の承認を得て、同院発行の数値地図25000（地図画像）を複製したものである。（承認番号 平22業複、第109号）

枠内：難視範囲

備考