

## 新たな難視地区に対する対策計画（地区別）

都道府県名
秋田県

管理番号
500114

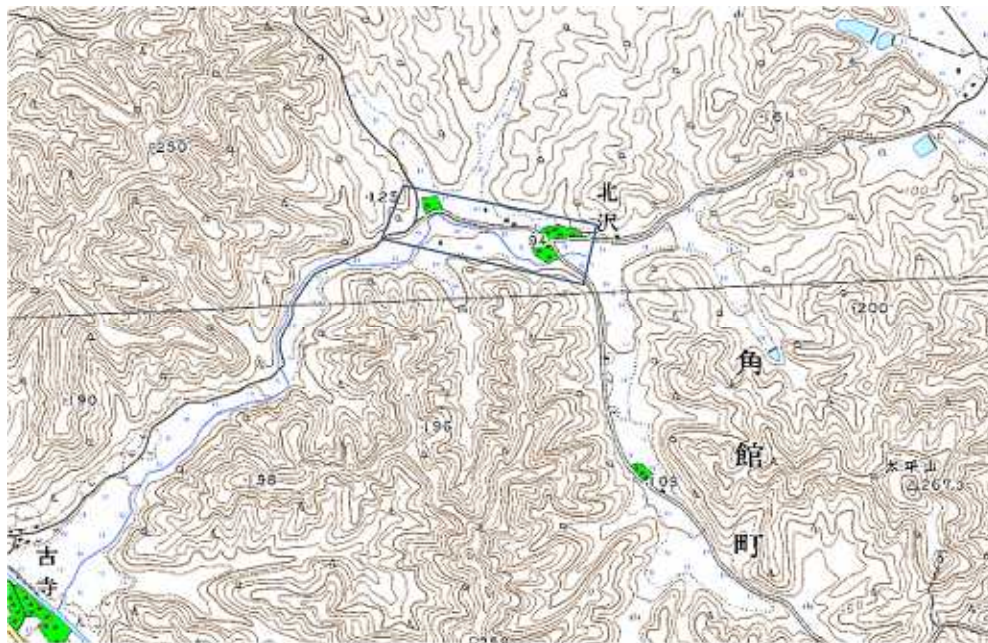
自治体コード	住所
5215	秋田県仙北市北沢地区

地上デジタル放送の受信状況					
	NHK総合	NHK教育	秋田放送	秋田テレビ	秋田朝日放送
受信局所名	角館	角館	角館	角館	角館
地上デジタル放送の受信状況	×低電界	×低電界	×低電界		×低電界

受信状況の内訳  
 ○ :良好に受信可能  
 ×低電界 :低電界により受信困難

対策計画					
	NHK総合	NHK教育	秋田放送	秋田テレビ	秋田朝日放送
対策手法	共聴施設設置	共聴施設設置	共聴施設設置		共聴施設設置
難視世帯数	7	7	7		7
対策年度	2010	2010	2010		2010
対策済み世帯数	0	0	0		0
未対策世帯数	7	7	7		7

範囲図



この地図は、国土地理院長の承認を得て、同院発行の数値地図25000（地図画像）を複製したものである。（承認番号 平22業複、第109号）  
     枠内：難視範囲

備考

## 新たな難視地区に対する対策計画（地区別）

都道府県名
秋田県

管理番号
500115

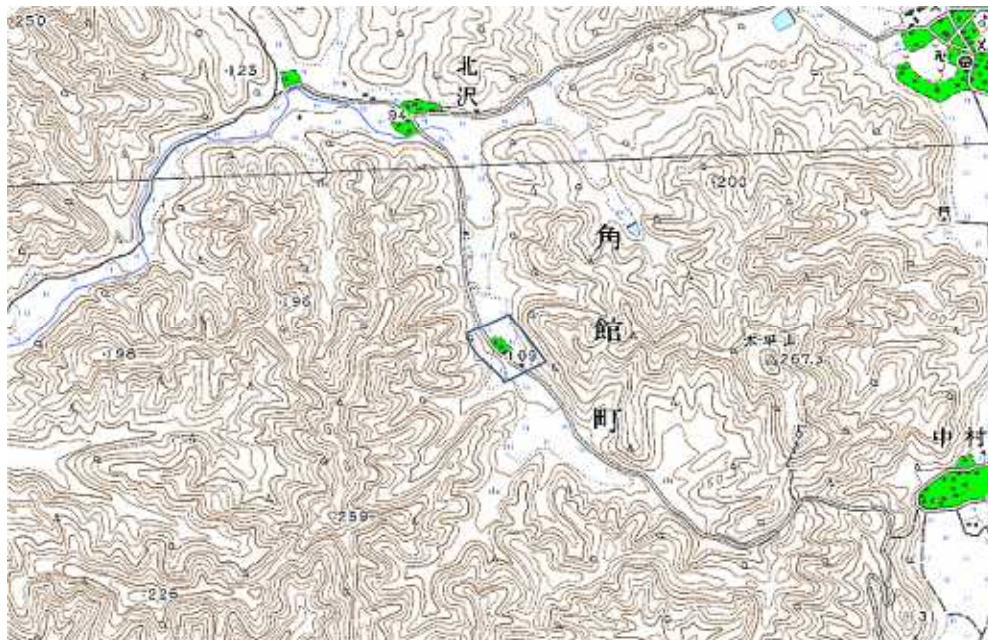
自治体コード	住所
5215	秋田県仙北市北沢地区

地上デジタル放送の受信状況					
	NHK総合	NHK教育	秋田放送	秋田テレビ	秋田朝日放送
受信局所名	角館	角館	角館	角館	角館
地上デジタル放送の受信状況	×低電界	×低電界	×低電界	×低電界	×低電界

受信状況の内訳  
 ○ : 良好に受信可能  
 ×低電界 : 低電界により受信困難

対策計画					
	NHK総合	NHK教育	秋田放送	秋田テレビ	秋田朝日放送
対策手法	共聴施設設置	共聴施設設置	共聴施設設置	共聴施設設置	共聴施設設置
難視世帯数	1	1	1	1	1
対策年度	2010	2010	2010	2010	2010
対策済み世帯数	0	0	0	0	0
未対策世帯数	1	1	1	1	1

範囲図



この地図は、国土地理院長の承認を得て、同院発行の数値地図25000（地図画像）を複製したものである。（承認番号 平22業複、第109号）  
 枠内：難視範囲

備考

## 新たな難視地区に対する対策計画（地区別）

都道府県名
秋田県

管理番号
500116

自治体コード	住所
5215	秋田県仙北市田沢湖町梅沢字大船

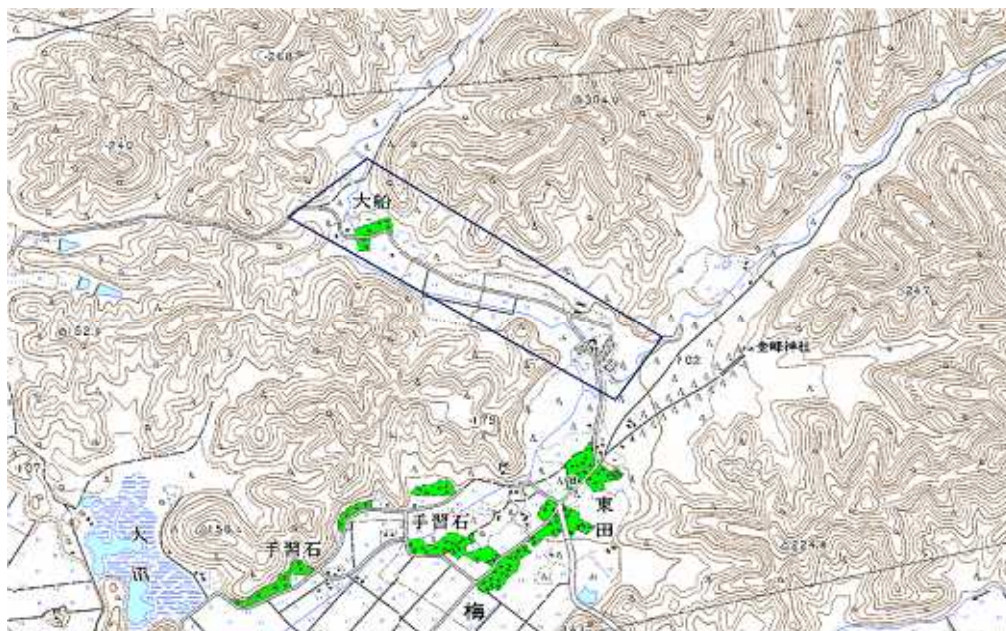
地上デジタル放送の受信状況					
	NHK総合	NHK教育	秋田放送	秋田テレビ	秋田朝日放送
受信局所名	大曲	大曲	大曲	大曲	大曲
地上デジタル放送の受信状況	×低電界	×低電界	×低電界	×低電界	×低電界

受信状況の内訳

- :良好に受信可能
- ×低電界 :低電界により受信困難

対策計画					
	NHK総合	NHK教育	秋田放送	秋田テレビ	秋田朝日放送
対策手法	共聴施設設置	共聴施設設置	共聴施設設置	共聴施設設置	共聴施設設置
難視世帯数	5	5	5	5	5
対策年度	2010	2010	2010	2010	2010
対策済み世帯数	0	0	0	0	0
未対策世帯数	5	5	5	5	5

範囲図



この地図は、国土地理院長の承認を得て、同院発行の数値地図25000（地図画像）を複製したものである。（承認番号 平22業複、第109号）

枠内：難視範囲

備考
----

## 新たな難視地区に対する対策計画（地区別）

都道府県名
秋田県

管理番号
500117

自治体コード	住所
5215	秋田県仙北市田沢湖田沢燐畑地区

地上デジタル放送の受信状況					
	NHK総合	NHK教育	秋田放送	秋田テレビ	秋田朝日放送
受信局所名	田沢湖	田沢湖	田沢湖	田沢湖	田沢湖
地上デジタル放送の受信状況	×低電界	×低電界	×低電界	×低電界	×低電界

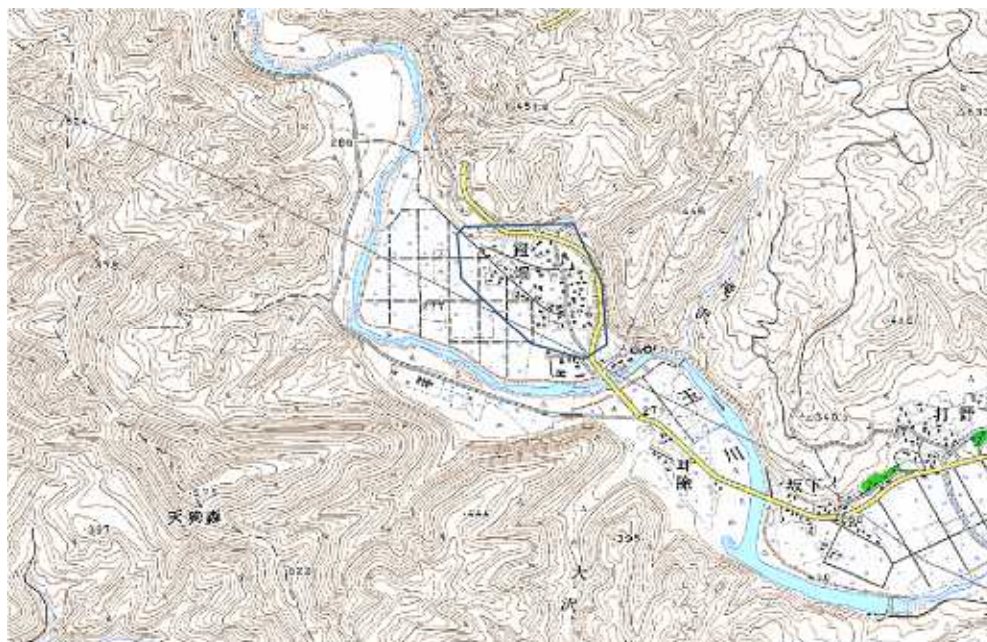
受信状況の内訳

○ :良好に受信可能

×低電界 :低電界により受信困難

対策計画					
	NHK総合	NHK教育	秋田放送	秋田テレビ	秋田朝日放送
対策手法	共聴施設設置	共聴施設設置	共聴施設設置	共聴施設設置	共聴施設設置
難視世帯数	12	12	12	12	12
対策年度	2010	2010	2010	2010	2010
対策済み世帯数	0	0	0	0	0
未対策世帯数	12	12	12	12	12

範囲図
-----



この地図は、国土地理院長の承認を得て、同院発行の数値地図25000（地図画像）を複製したものである。（承認番号 平22業複、第109号）

  枠内：難視範囲

備考

## 新たな難視地区に対する対策計画（地区別）

都道府県名
秋田県

管理番号
500230

自治体コード	住所
5215	秋田県仙北市角館町岩瀬

地上デジタル放送の受信状況					
	NHK総合	NHK教育	秋田放送	秋田テレビ	秋田朝日放送
受信局所名	角館	角館	角館	角館	角館
地上デジタル放送の受信状況	×低電界	×低電界			

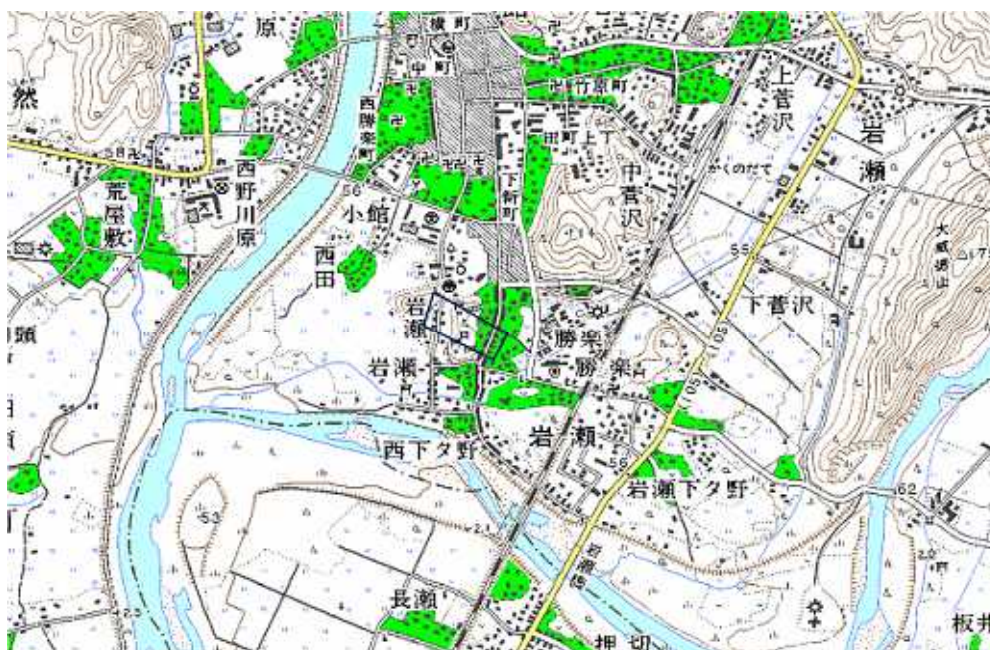
受信状況の内訳

○ : 良好に受信可能

×低電界 : 低電界により受信困難

対策計画					
	NHK総合	NHK教育	秋田放送	秋田テレビ	秋田朝日放送
対策手法	共聴施設設置	共聴施設設置			
難視世帯数	19	19			
対策年度	2010	2010			
対策済み世帯数	0	0			
未対策世帯数	19	19			

範囲図



この地図は、国土地理院長の承認を得て、同院発行の数値地図25000（地図画像）を複製したものである。（承認番号 平22業複、第109号）

枠内：難視範囲

備考

## 新たな難視地区に対する対策計画（地区別）

都道府県名
秋田県

管理番号
500242

自治体コード	住所
5215	秋田県仙北市角館町山谷崎字黒沢

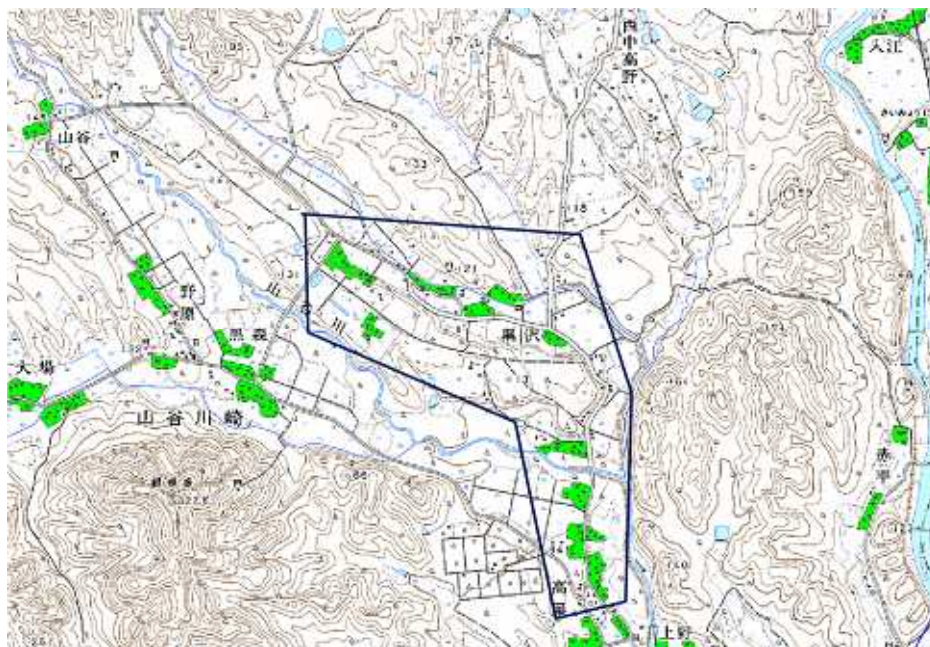
地上デジタル放送の受信状況					
	NHK総合	NHK教育	秋田放送	秋田テレビ	秋田朝日放送
受信局所名	角館	角館	角館	角館	角館
地上デジタル放送の受信状況	×低電界	×低電界	×低電界	×低電界	×低電界

受信状況の内訳

- : 良好に受信可能
- ×低電界 : 低電界により受信困難

対策計画					
	NHK総合	NHK教育	秋田放送	秋田テレビ	秋田朝日放送
対策手法	共聴施設設置	共聴施設設置	共聴施設設置	共聴施設設置	共聴施設設置
難視世帯数	46	46	46	46	46
対策年度	2010	2010	2010	2010	2010
対策済み世帯数	0	0	0	0	0
未対策世帯数	46	46	46	46	46

範囲図



この地図は、国土地理院長の承認を得て、同院発行の数値地図25000（地図画像）を複製したものである。（承認番号 平22業複、第109号）

枠内：難視範囲

備考

## 新たな難視地区に対する対策計画（地区別）

都道府県名
秋田県

管理番号
500243

自治体コード	住所
5215	秋田県仙北市田沢湖町刺巻字六枚

地上デジタル放送の受信状況					
	NHK総合	NHK教育	秋田放送	秋田テレビ	秋田朝日放送
受信局所名	田沢湖	田沢湖	田沢湖	田沢湖	田沢湖
地上デジタル放送の受信状況	×低電界	×低電界	×低電界	×低電界	×低電界

受信状況の内訳  
 ○ :良好に受信可能  
 ×低電界 :低電界により受信困難

対策計画					
	NHK総合	NHK教育	秋田放送	秋田テレビ	秋田朝日放送
対策手法	共聴施設設置	共聴施設設置	共聴施設設置	共聴施設設置	共聴施設設置
難視世帯数	4	4	4	4	4
対策年度	2010	2010	2010	2010	2010
対策済み世帯数	4	4	4	4	4
未対策世帯数	0	0	0	0	0

範囲図



この地図は、国土地理院長の承認を得て、同院発行の数値地図25000（地図画像）を複製したものである。（承認番号 平22業複、第109号）

枠内：難視範囲

備考

## 新たな難視地区に対する対策計画（地区別）

都道府県名
秋田県

管理番号
500252

自治体コード	住 所
5215	秋田県仙北市角館町雲然山崎

地上デジタル放送の受信状況					
	NHK総合	NHK教育	秋田放送	秋田テレビ	秋田朝日放送
受信局所名	角館	角館	角館	角館	角館
地上デジタル放送の受信状況	×低電界	×低電界	×低電界	×低電界	×低電界

受信状況の内訳  
 ○ :良好に受信可能  
 ×低電界 :低電界により受信困難

対策計画					
	NHK総合	NHK教育	秋田放送	秋田テレビ	秋田朝日放送
対策手法	共聴施設設置	共聴施設設置	共聴施設設置	共聴施設設置	共聴施設設置
難視世帯数	10	10	10	10	10
対策年度	2010	2010	2010	2010	2010
対策済み世帯数	0	0	0	0	0
未対策世帯数	10	10	10	10	10

範囲図



この地図は、国土地理院長の承認を得て、同院発行の数値地図25000（地図画像）を複製したものである。（承認番号 平22業複、第109号）

枠内：難視範囲

備考

## 新たな難視地区に対する対策計画（地区別）

都道府県名
秋田県

管理番号
500253

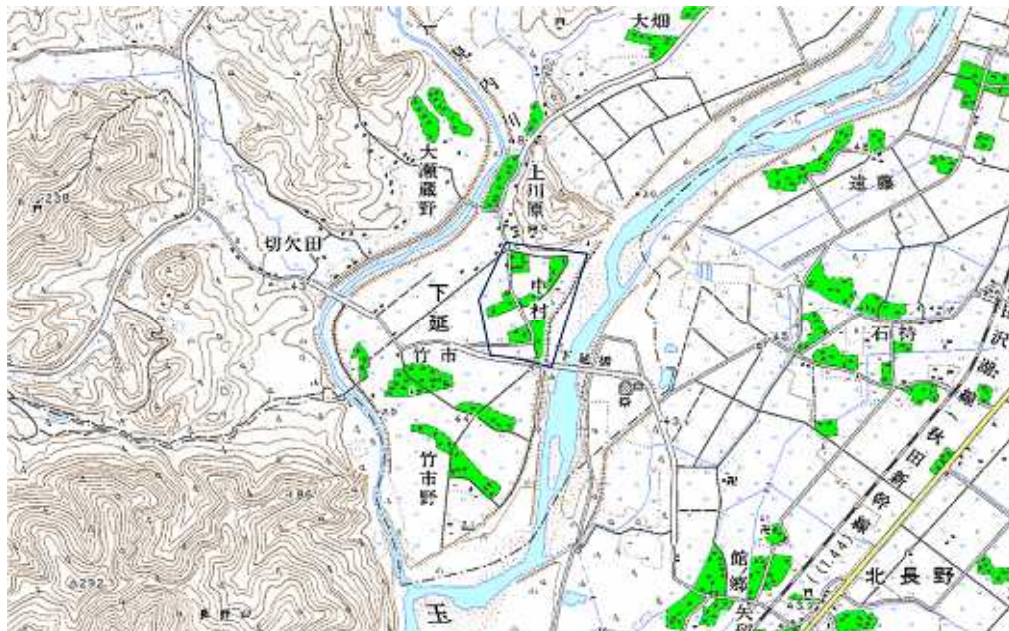
自治体コード	住所
5215	秋田県仙北市角館町下延段添

地上デジタル放送の受信状況					
	NHK総合	NHK教育	秋田放送	秋田テレビ	秋田朝日放送
受信局所名	角館	角館	角館	角館	角館
地上デジタル放送の受信状況	×低電界	×低電界	×低電界	×低電界	×低電界

受信状況の内訳  
 ○ :良好に受信可能  
 ×低電界 :低電界により受信困難

対策計画					
	NHK総合	NHK教育	秋田放送	秋田テレビ	秋田朝日放送
対策手法	共聴施設設置	共聴施設設置	共聴施設設置	共聴施設設置	共聴施設設置
難視世帯数	17	17	17	17	17
対策年度	2010	2010	2010	2010	2010
対策済み世帯数	0	0	0	0	0
未対策世帯数	17	17	17	17	17

範囲図



この地図は、国土地理院長の承認を得て、同院発行の数値地図25000（地図画像）を複製したものである。（承認番号 平22業複、第109号）

枠内：難視範囲

備考

## 新たな難視地区に対する対策計画（地区別）

都道府県名
秋田県

管理番号
500257

自治体コード	住所
5215	秋田県仙北市角館町雲然荒屋敷

地上デジタル放送の受信状況					
	NHK総合	NHK教育	秋田放送	秋田テレビ	秋田朝日放送
受信局所名	角館	角館	角館	角館	角館
地上デジタル放送の受信状況	×低電界	×低電界	×低電界	×低電界	×低電界

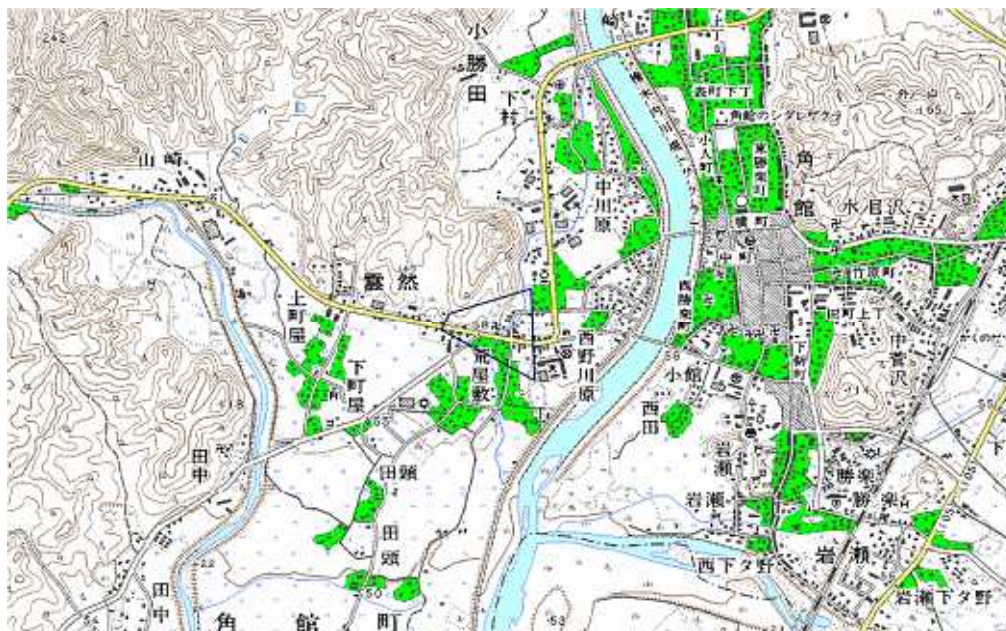
受信状況の内訳

○ : 良好に受信可能

×低電界 : 低電界により受信困難

対策計画					
	NHK総合	NHK教育	秋田放送	秋田テレビ	秋田朝日放送
対策手法	共聴施設設置	共聴施設設置	共聴施設設置	共聴施設設置	共聴施設設置
難視世帯数	29	29	29	29	29
対策年度	2010	2010	2010	2010	2010
対策済み世帯数	0	0	0	0	0
未対策世帯数	29	29	29	29	29

範囲図



この地図は、国土地理院長の承認を得て、同院発行の数値地図25000（地図画像）を複製したものである。（承認番号 平22業複、第109号）

枠内：難視範囲

備考

## 新たな難視地区に対する対策計画（地区別）

都道府県名
秋田県

管理番号
500268

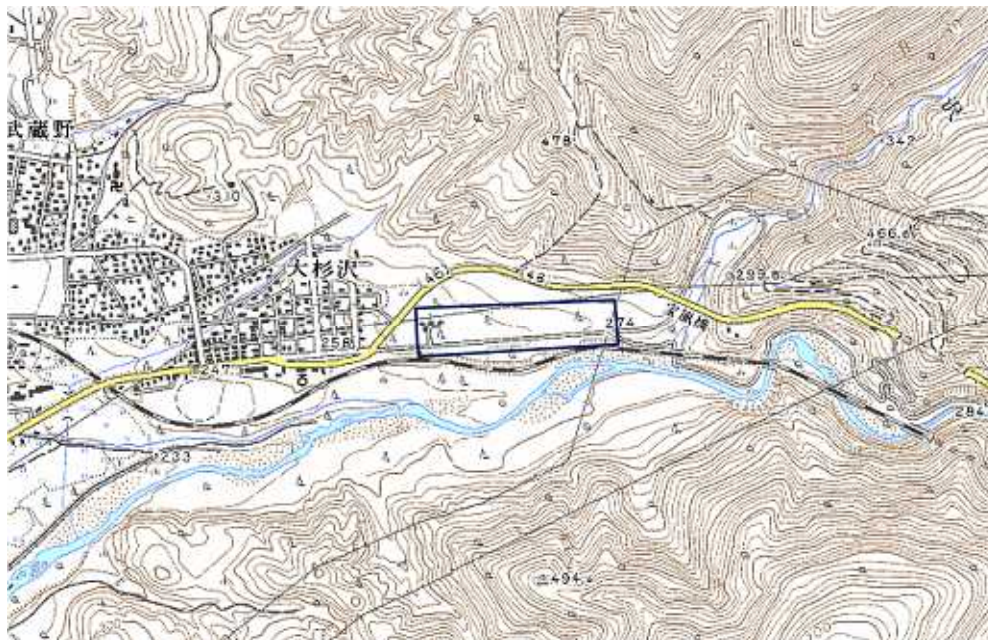
自治体コード	住所
5215	秋田県仙北市田沢湖町生保内武蔵野

地上デジタル放送の受信状況					
	NHK総合	NHK教育	秋田放送	秋田テレビ	秋田朝日放送
受信局所名	大曲	大曲	大曲	大曲	大曲
地上デジタル放送の受信状況	×低電界	×低電界	×低電界	×低電界	×低電界

受信状況の内訳  
 ○ :良好に受信可能  
 ×低電界 :低電界により受信困難

対策計画					
	NHK総合	NHK教育	秋田放送	秋田テレビ	秋田朝日放送
対策手法	共聴施設設置	共聴施設設置	共聴施設設置	共聴施設設置	共聴施設設置
難視世帯数	20	20	20	20	20
対策年度	2010	2010	2010	2010	2010
対策済み世帯数	0	0	0	0	0
未対策世帯数	20	20	20	20	20

範囲図



この地図は、国土地理院長の承認を得て、同院発行の数値地図25000（地図画像）を複製したものである。（承認番号 平22業複、第109号）  
 枠内：難視範囲

備考

## 新たな難視地区に対する対策計画（地区別）

都道府県名
秋田県

管理番号
500269

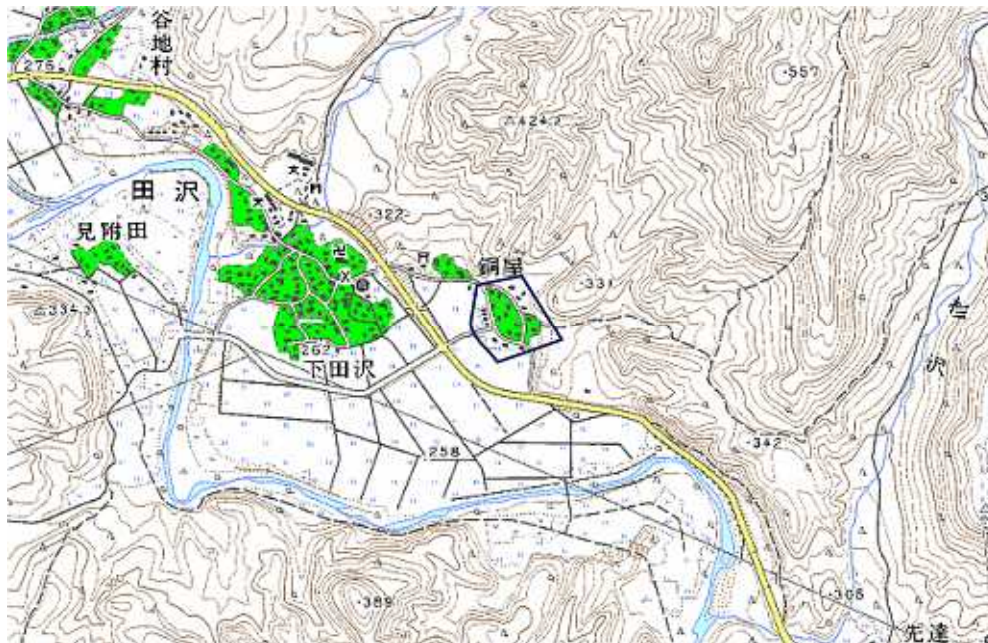
自治体コード	住所
5215	秋田県仙北市田沢湖田沢銅屋地区

地上デジタル放送の受信状況					
	NHK総合	NHK教育	秋田放送	秋田テレビ	秋田朝日放送
受信局所名	田沢湖	田沢湖	田沢湖	田沢湖	田沢湖
地上デジタル放送の受信状況	×低電界	×低電界	×低電界	×低電界	×低電界

受信状況の内訳  
 ○ :良好に受信可能  
 ×低電界 :低電界により受信困難

対策計画					
	NHK総合	NHK教育	秋田放送	秋田テレビ	秋田朝日放送
対策手法	共聴施設設置	共聴施設設置	共聴施設設置	共聴施設設置	共聴施設設置
難視世帯数	11	11	11	11	11
対策年度	2010	2010	2010	2010	2010
対策済み世帯数	0	0	0	0	0
未対策世帯数	11	11	11	11	11

範囲図



この地図は、国土地理院長の承認を得て、同院発行の数値地図25000（地図画像）を複製したものである。（承認番号 平22業複、第109号）  
田沢湖田沢銅屋地区 枠内：難視範囲

備考

## 新たな難視地区に対する対策計画（地区別）

都道府県名
秋田県

管理番号
500270

自治体コード	住 所
5215	秋田県仙北市田沢湖田沢小先達

地上デジタル放送の受信状況					
	NHK総合	NHK教育	秋田放送	秋田テレビ	秋田朝日放送
受信局所名	田沢湖	田沢湖	田沢湖	田沢湖	田沢湖
地上デジタル放送の受信状況	×低電界	×低電界	×低電界	×低電界	×低電界

受信状況の内訳

○ : 良好に受信可能

×低電界 : 低電界により受信困難

対策計画					
	NHK総合	NHK教育	秋田放送	秋田テレビ	秋田朝日放送
対策手法	共聴施設設置	共聴施設設置	共聴施設設置	共聴施設設置	共聴施設設置
難視世帯数	11	11	11	11	11
対策年度	2010	2010	2010	2010	2010
対策済み世帯数	0	0	0	0	0
未対策世帯数	11	11	11	11	11

範囲図



この地図は、国土地理院長の承認を得て、同院発行の数値地図25000（地図画像）を複製したものである。（承認番号 平22業複、第109号）

枠内：難視範囲

備考

## 新たな難視地区に対する対策計画（地区別）

都道府県名
秋田県

管理番号
500304

自治体コード	住 所
5215	秋田県仙北市田沢湖卒田字出口

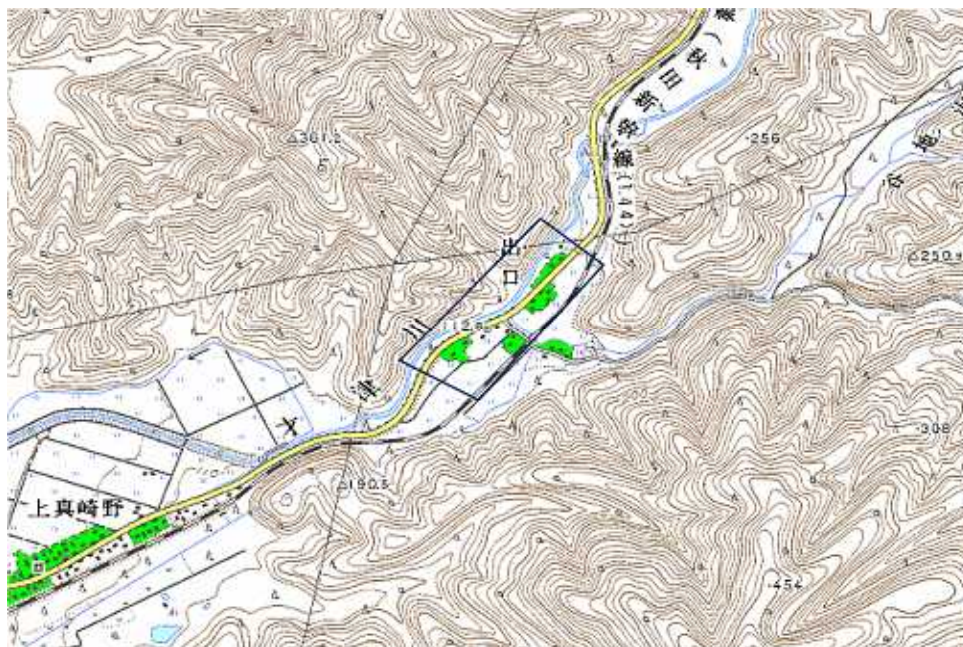
地上デジタル放送の受信状況					
	NHK総合	NHK教育	秋田放送	秋田テレビ	秋田朝日放送
受信局所名	角館	角館	角館	角館	角館
地上デジタル放送の受信状況	×低電界	×低電界	×低電界	×低電界	×低電界

受信状況の内訳

- :良好に受信可能
- ×低電界 :低電界により受信困難

対策計画					
	NHK総合	NHK教育	秋田放送	秋田テレビ	秋田朝日放送
対策手法	共聴施設設置	共聴施設設置	共聴施設設置	共聴施設設置	共聴施設設置
難視世帯数	7	7	7	7	7
対策年度	2010	2010	2010	2010	2010
対策済み世帯数	0	0	0	0	0
未対策世帯数	7	7	7	7	7

範囲図



この地図は、国土地理院長の承認を得て、同院発行の数値地図25000（地図画像）を複製したものである。（承認番号 平22業複、第109号）

範囲図

備考

## 新たな難視地区に対する対策計画（地区別）

都道府県名
秋田県

管理番号
500315

自治体コード	住 所
5215	秋田県仙北市田沢湖田沢字湯前

地上デジタル放送の受信状況					
	NHK総合	NHK教育	秋田放送	秋田テレビ	秋田朝日放送
受信局所名	田沢湖	田沢湖	田沢湖	田沢湖	田沢湖
地上デジタル放送の受信状況	×低電界	×低電界	×低電界	×低電界	×低電界

受信状況の内訳  
 ○ :良好に受信可能  
 ×低電界 :低電界により受信困難

対策計画					
	NHK総合	NHK教育	秋田放送	秋田テレビ	秋田朝日放送
対策手法	高利得受信アンテナ等	高利得受信アンテナ等	高利得受信アンテナ等	高利得受信アンテナ等	高利得受信アンテナ等
難視世帯数	1	1	1	1	1
対策年度	2010	2010	2010	2010	2010
対策済み世帯数	0	0	0	0	0
未対策世帯数	1	1	1	1	1

範囲図



この地図は、国土地理院長の承認を得て、同院発行の数値地図25000（地図画像）を複製したものである。（承認番号 平22業複、第109号）

□

 枠内：難視範囲

備考

## 新たな難視地区に対する対策計画（地区別）

都道府県名
秋田県

管理番号
500347

自治体コード	住所
5215	秋田県仙北市角館町八割字内山

地上デジタル放送の受信状況					
	NHK総合	NHK教育	秋田放送	秋田テレビ	秋田朝日放送
受信局所名	角館	角館	角館	角館	角館
地上デジタル放送の受信状況	×低電界	×低電界	×低電界	×低電界	×低電界

受信状況の内訳

○ :良好に受信可能

×低電界 :低電界により受信困難

対策計画					
	NHK総合	NHK教育	秋田放送	秋田テレビ	秋田朝日放送
対策手法	共聴施設設置	共聴施設設置	共聴施設設置	共聴施設設置	共聴施設設置
難視世帯数	9	9	9	9	9
対策年度	2011	2011	2011	2011	2011
対策済み世帯数	0	0	0	0	0
未対策世帯数	9	9	9	9	9

範囲図



この地図は、国土地理院長の承認を得て、同院発行の数値地図25000（地図画像）を複製したものである。（承認番号 平22業複、第109号）

枠内：難視範囲

備考

## 新たな難視地区に対する対策計画（地区別）

都道府県名
秋田県

管理番号
500368

自治体コード	住 所
5215	秋田県仙北市田沢湖町生保内十里木、中生保内

地上デジタル放送の受信状況					
	NHK総合	NHK教育	秋田放送	秋田テレビ	秋田朝日放送
受信局所名	田沢湖	田沢湖	田沢湖	田沢湖	田沢湖
地上デジタル放送の受信状況	×低電界	×低電界	×低電界	×低電界	×低電界

受信状況の内訳

○ :良好に受信可能

×低電界 :低電界により受信困難

対策計画					
	NHK総合	NHK教育	秋田放送	秋田テレビ	秋田朝日放送
対策手法	高利得受信アンテナ等	高利得受信アンテナ等	高利得受信アンテナ等	高利得受信アンテナ等	高利得受信アンテナ等
難視世帯数	16	16	16	16	16
対策年度	2011	2011	2011	2011	2011
対策済み世帯数	0	0	0	0	0
未対策世帯数	16	16	16	16	16

範囲図



この地図は、国土地理院長の承認を得て、同院発行の数値地図25000（地図画像）を複製したものである。（承認番号 平22業複、第109号）

  枠内：難視範囲

備考

## 新たな難視地区に対する対策計画（地区別）

都道府県名
秋田県

管理番号
500385

自治体コード	住所
5215	秋田県仙北市田沢湖町刺巻字大道

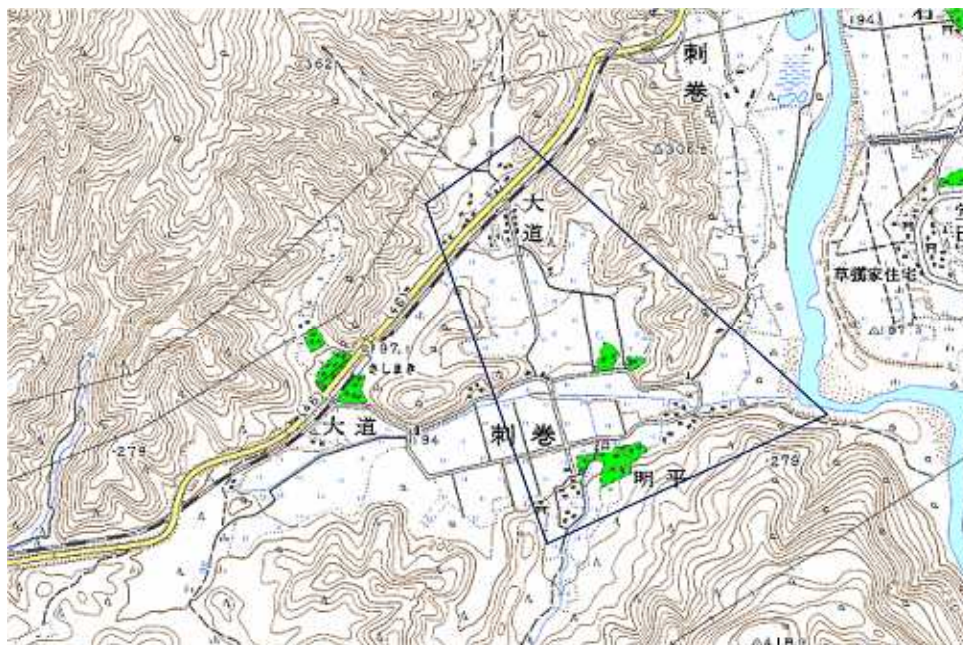
地上デジタル放送の受信状況					
	NHK総合	NHK教育	秋田放送	秋田テレビ	秋田朝日放送
受信局所名	田沢湖	田沢湖	田沢湖	田沢湖	田沢湖
地上デジタル放送の受信状況	×低電界	×低電界	×低電界	×低電界	×低電界

受信状況の内訳

- :良好に受信可能
- ×低電界 :低電界により受信困難

対策計画					
	NHK総合	NHK教育	秋田放送	秋田テレビ	秋田朝日放送
対策手法	共聴施設設置	共聴施設設置	共聴施設設置	共聴施設設置	共聴施設設置
難視世帯数	23	23	23	23	23
対策年度	2011	2011	2011	2011	2011
対策済み世帯数	0	0	0	0	0
未対策世帯数	23	23	23	23	23

範囲図



この地図は、国土地理院長の承認を得て、同院発行の数値地図25000（地図画像）を複製したものである。（承認番号 平22業複、第109号）

枠内：難視範囲

備考

## 新たな難視地区に対する対策計画（地区別）

都道府県名
秋田県

管理番号
500390

自治体コード	住所
5215	秋田県仙北市田沢湖町生保内堂ノ前

地上デジタル放送の受信状況					
	NHK総合	NHK教育	秋田放送	秋田テレビ	秋田朝日放送
受信局所名	田沢湖	田沢湖	田沢湖	田沢湖	田沢湖
地上デジタル放送の受信状況	×低電界	×低電界	×低電界	×低電界	×低電界

受信状況の内訳

○ :良好に受信可能

×低電界 :低電界により受信困難

対策計画					
	NHK総合	NHK教育	秋田放送	秋田テレビ	秋田朝日放送
対策手法	共聴施設設置	共聴施設設置	共聴施設設置	共聴施設設置	共聴施設設置
難視世帯数	10	10	10	10	10
対策年度	2011	2011	2011	2011	2011
対策済み世帯数	0	0	0	0	0
未対策世帯数	10	10	10	10	10

範囲図



この地図は、国土地理院長の承認を得て、同院発行の数値地図25000（地図画像）を複製したものである。（承認番号 平22業複、第109号）

枠内：難視範囲

備考
----

## 新たな難視地区に対する対策計画（地区別）

都道府県名
秋田県

管理番号
500438

自治体コード	住所
5215	秋田県仙北市角館町山谷川崎高屋

地上デジタル放送の受信状況					
	NHK総合	NHK教育	秋田放送	秋田テレビ	秋田朝日放送
受信局所名	角館	角館	角館	角館	角館
地上デジタル放送の受信状況	×低電界	×低電界	×低電界	×低電界	×低電界

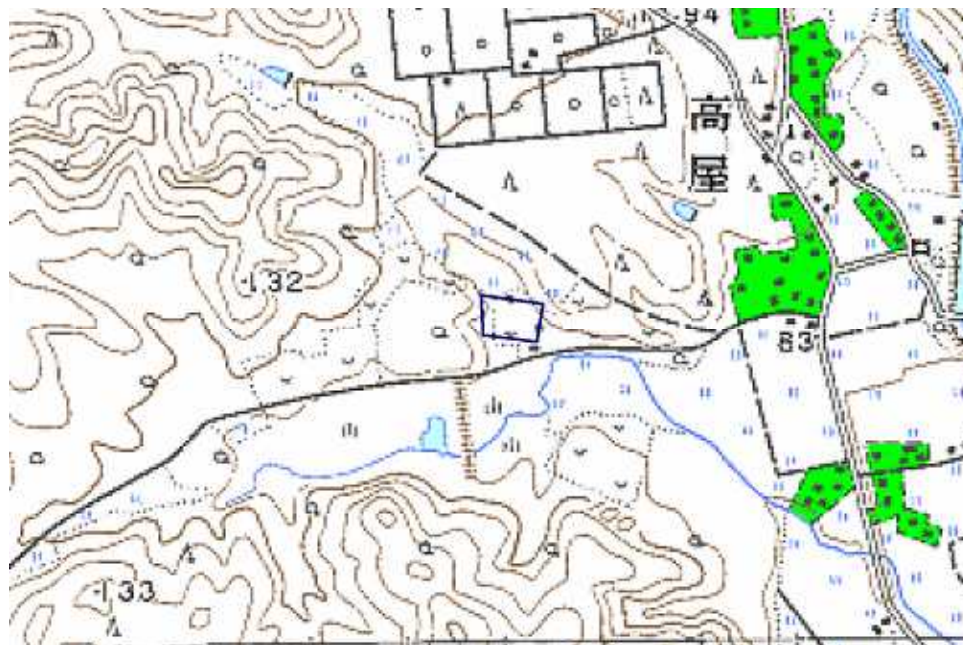
受信状況の内訳

○ : 良好に受信可能

×低電界 : 低電界により受信困難

対策計画					
	NHK総合	NHK教育	秋田放送	秋田テレビ	秋田朝日放送
対策手法	高利得受信アンテナ等	高利得受信アンテナ等	高利得受信アンテナ等	高利得受信アンテナ等	高利得受信アンテナ等
難視世帯数	1	1	1	1	1
対策年度	2011	2011	2011	2011	2011
対策済み世帯数	0	0	0	0	0
未対策世帯数	1	1	1	1	1

範囲図



この地図は、国土地理院長の承認を得て、同院発行の数値地図25000（地図画像）を複製したものである。（承認番号 平22業複、第109号）

枠内：難視範囲

備考