

新たな難視地区に対する対策計画（地区別）

都道府県名
秋田県

管理番号
500165

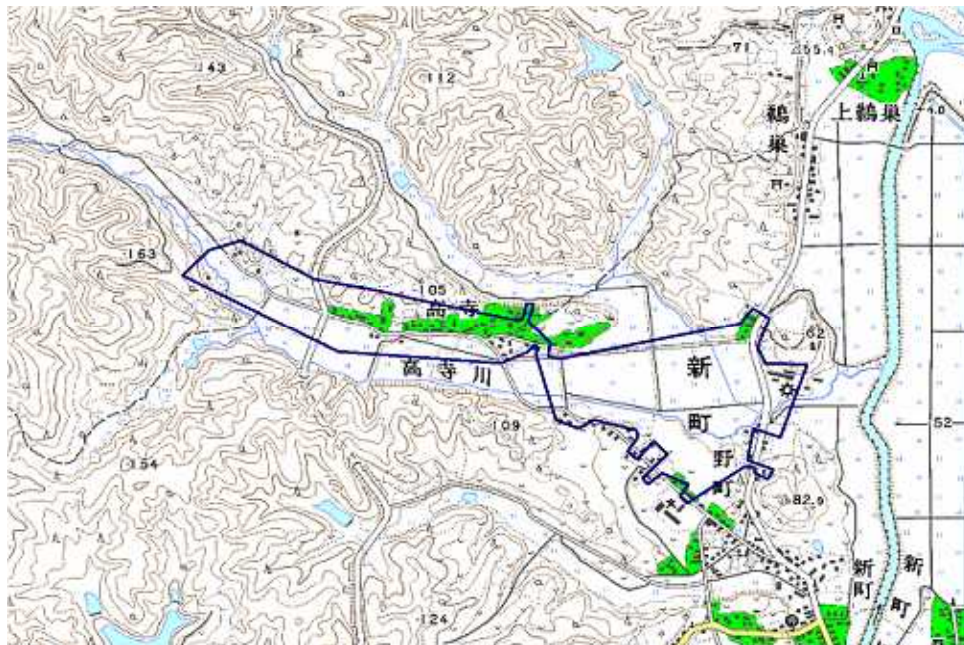
自治体コード	住所
5463	秋田県雄勝郡羽後町高寺地区

地上デジタル放送の受信状況					
	NHK総合	NHK教育	秋田放送	秋田テレビ	秋田朝日放送
受信局所名	大曲	大曲	大曲	大曲	大曲
地上デジタル放送の受信状況	×低電界	×低電界	×低電界	×低電界	×低電界

受信状況の内訳
 ○ :良好に受信可能
 ×低電界 :低電界により受信困難

対策計画					
	NHK総合	NHK教育	秋田放送	秋田テレビ	秋田朝日放送
対策手法	共聴施設設置	共聴施設設置	共聴施設設置	共聴施設設置	共聴施設設置
難視世帯数	47	47	47	47	47
対策年度	2011	2011	2011	2011	2011
対策済み世帯数	0	0	0	0	0
未対策世帯数	47	47	47	47	47

範囲図



この地図は、国土地理院長の承認を得て、同院発行の数値地図25000（地図画像）を複製したものである。（承認番号 平22業複、第109号）

枠内：難視範囲

備考

新たな難視地区に対する対策計画（地区別）

都道府県名
秋田県

管理番号
500222

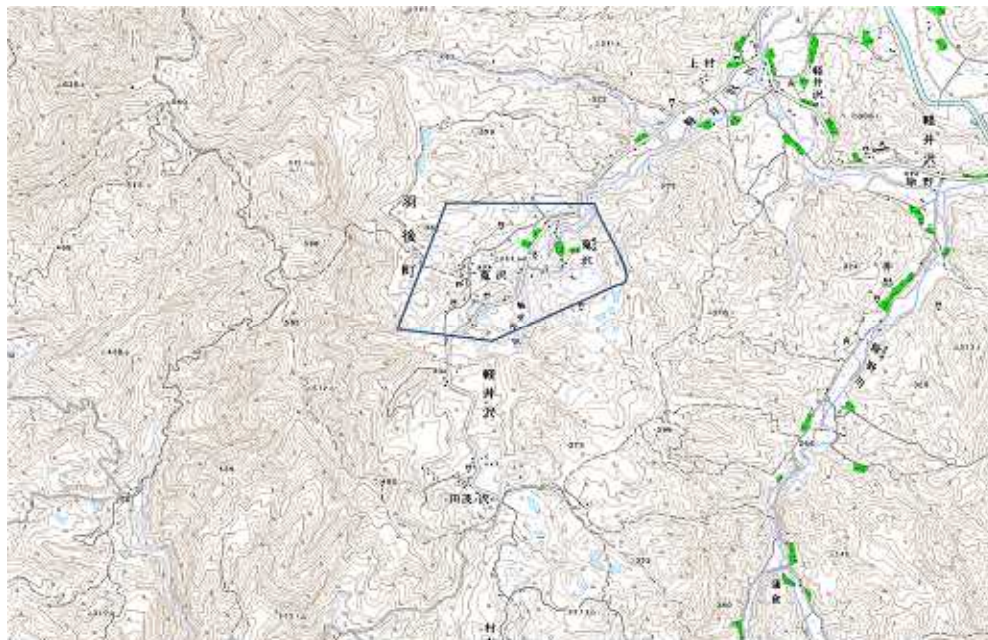
自治体コード	住所
5463	秋田県雄勝郡羽後町軽井沢寛沢

地上デジタル放送の受信状況					
	NHK総合	NHK教育	秋田放送	秋田テレビ	秋田朝日放送
受信局所名	大曲	大曲	大曲	大曲	大曲
地上デジタル放送の受信状況	×低電界	×低電界	×低電界	×低電界	×低電界

受信状況の内訳
 ○ :良好に受信可能
 ×低電界 :低電界により受信困難

対策計画					
	NHK総合	NHK教育	秋田放送	秋田テレビ	秋田朝日放送
対策手法	共聴施設設置	共聴施設設置	共聴施設設置	共聴施設設置	共聴施設設置
難視世帯数	12	12	12	12	12
対策年度	2011	2011	2011	2011	2011
対策済み世帯数	0	0	0	0	0
未対策世帯数	12	12	12	12	12

範囲図



この地図は、国土地理院長の承認を得て、同院発行の数値地図25000（地図画像）を複製したものである。（承認番号 平22業複、第109号）
 枠内：難視範囲

備考

新たな難視地区に対する対策計画（地区別）

都道府県名
秋田県

管理番号
500282

自治体コード	住所
5463	秋田県雄勝郡羽後町西馬音内堀回字元城

地上デジタル放送の受信状況					
	NHK総合	NHK教育	秋田放送	秋田テレビ	秋田朝日放送
受信局所名	大曲	大曲	大曲	大曲	大曲
地上デジタル放送の受信状況	×低電界	×低電界	×低電界	×低電界	×低電界

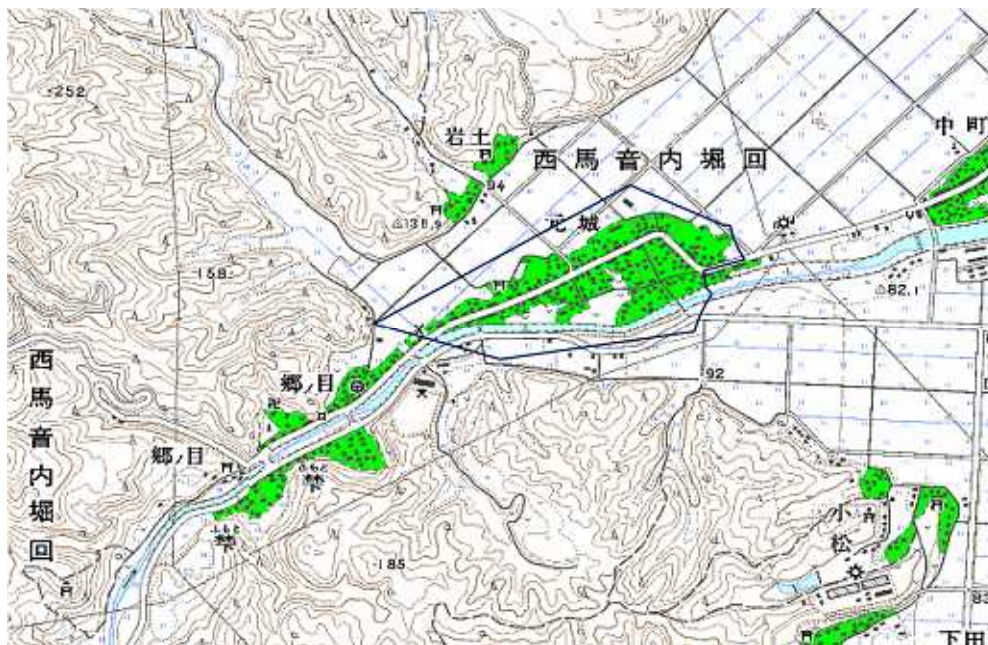
受信状況の内訳

○ : 良好に受信可能

×低電界 : 低電界により受信困難

対策計画					
	NHK総合	NHK教育	秋田放送	秋田テレビ	秋田朝日放送
対策手法	共聴施設設置	共聴施設設置	共聴施設設置	共聴施設設置	共聴施設設置
難視世帯数	128	128	128	128	128
対策年度	2011	2011	2011	2011	2011
対策済み世帯数	0	0	0	0	0
未対策世帯数	128	128	128	128	128

範囲図



この地図は、国土地理院長の承認を得て、同院発行の数値地図25000（地図画像）を複製したものである。（承認番号 平22業複、第109号）

枠内：難視範囲

備考

新たな難視地区に対する対策計画（地区別）

都道府県名
秋田県

管理番号
500283

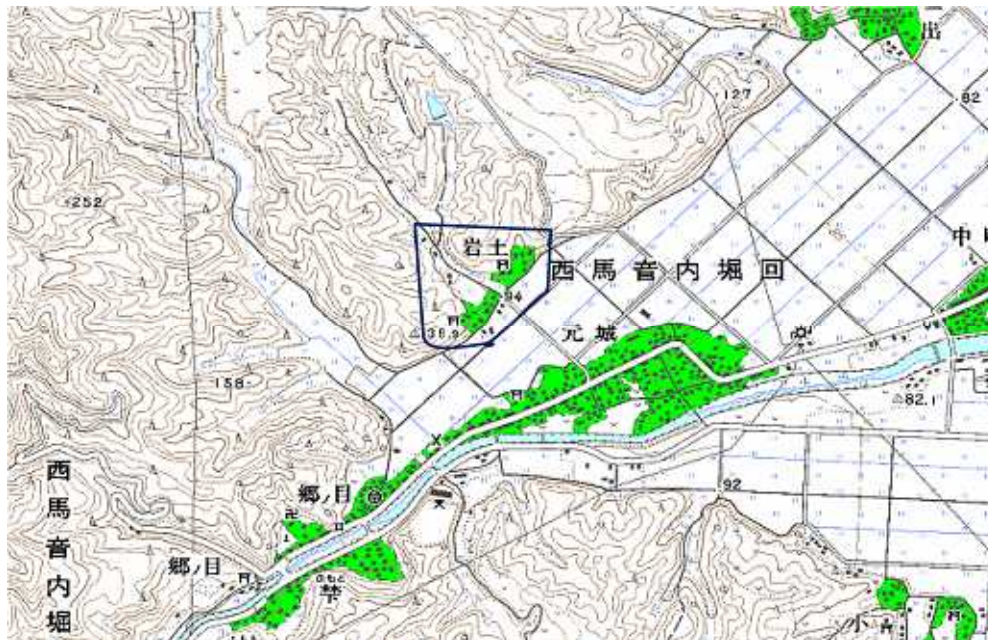
自治体コード	住 所
5463	秋田県雄勝郡羽後町西馬音内堀回字岩土

地上デジタル放送の受信状況					
	NHK総合	NHK教育	秋田放送	秋田テレビ	秋田朝日放送
受信局所名	大曲	大曲	大曲	大曲	大曲
地上デジタル放送の受信状況	×低電界	×低電界	×低電界	×低電界	×低電界

受信状況の内訳
 ○ : 良好に受信可能
 ×低電界 : 低電界により受信困難

対策計画					
	NHK総合	NHK教育	秋田放送	秋田テレビ	秋田朝日放送
対策手法	共聴施設設置	共聴施設設置	共聴施設設置	共聴施設設置	共聴施設設置
難視世帯数	25	25	25	25	25
対策年度	2011	2011	2011	2011	2011
対策済み世帯数	0	0	0	0	0
未対策世帯数	25	25	25	25	25

範囲図



この地図は、国土地理院長の承認を得て、同院発行の数値地図25000（地図画像）を複製したものである。（承認番号 平22業複、第109号）

枠内：難視範囲

備考

新たな難視地区に対する対策計画（地区別）

都道府県名
秋田県

管理番号
500284

自治体コード	住所
5463	秋田県雄勝郡羽後町西馬音内堀回字塩出

地上デジタル放送の受信状況					
	NHK総合	NHK教育	秋田放送	秋田テレビ	秋田朝日放送
受信局所名	大曲	大曲	大曲	大曲	大曲
地上デジタル放送の受信状況	×低電界	×低電界	×低電界	×低電界	×低電界

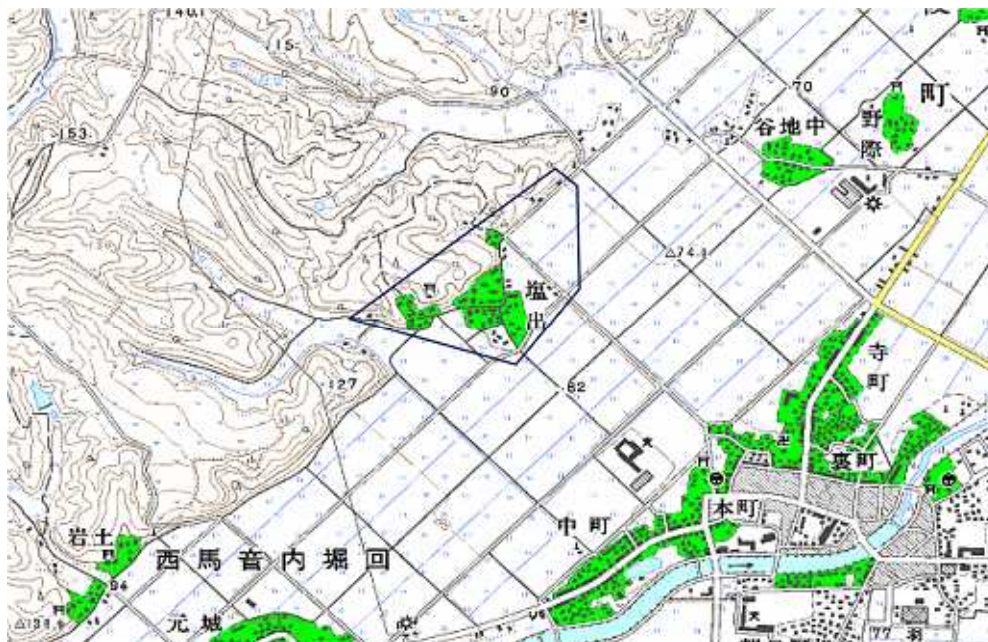
受信状況の内訳

○ : 良好に受信可能

×低電界 : 低電界により受信困難

対策計画					
	NHK総合	NHK教育	秋田放送	秋田テレビ	秋田朝日放送
対策手法	共聴施設設置	共聴施設設置	共聴施設設置	共聴施設設置	共聴施設設置
難視世帯数	25	25	25	25	25
対策年度	2011	2011	2011	2011	2011
対策済み世帯数	0	0	0	0	0
未対策世帯数	25	25	25	25	25

範囲図



この地図は、国土地理院長の承認を得て、同院発行の数値地図25000（地図画像）を複製したものである。（承認番号 平22業複、第109号）

枠内：難視範囲

備考

新たな難視地区に対する対策計画（地区別）

都道府県名
秋田県

管理番号
500296

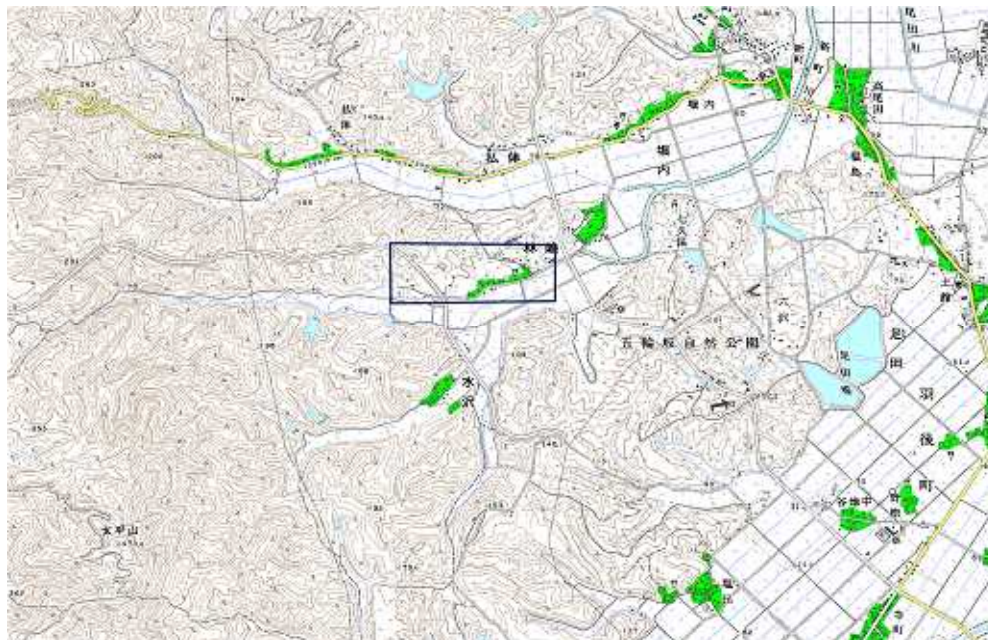
自治体コード	住所
5463	秋田県雄勝郡羽後町林崎機ノ前

地上デジタル放送の受信状況					
	NHK総合	NHK教育	秋田放送	秋田テレビ	秋田朝日放送
受信局所名	大曲	大曲	大曲	大曲	大曲
地上デジタル放送の受信状況	×低電界	×低電界	×低電界	×低電界	×低電界

受信状況の内訳
 ○ : 良好に受信可能
 ×低電界 : 低電界により受信困難

対策計画					
	NHK総合	NHK教育	秋田放送	秋田テレビ	秋田朝日放送
対策手法	高利得受信アンテナ等	高利得受信アンテナ等	高利得受信アンテナ等	高利得受信アンテナ等	高利得受信アンテナ等
難視世帯数	23	23	23	23	23
対策年度	2011	2011	2011	2011	2011
対策済み世帯数	0	0	0	0	0
未対策世帯数	23	23	23	23	23

範囲図



この地図は、国土地理院長の承認を得て、同院発行の数値地図25000（地図画像）を複製したものである。（承認番号 平22業複、第109号）

□ 枠内：難視範囲

備考

新たな難視地区に対する対策計画（地区別）

都道府県名
秋田県

管理番号
500331

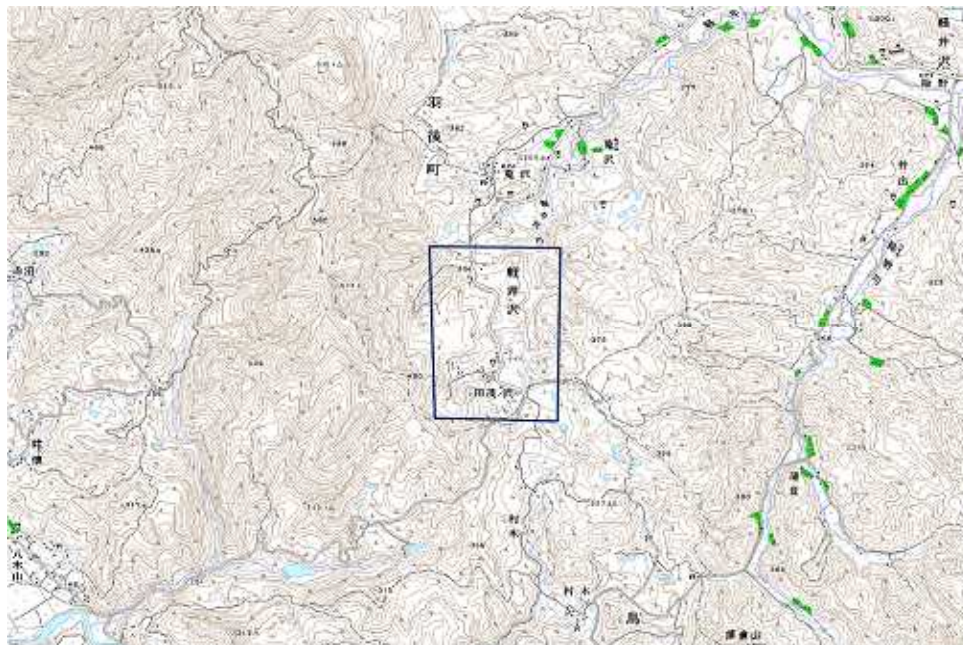
自治体コード	住 所
5463	秋田県雄勝郡羽後町軽井沢字田茂ノ沢

地上デジタル放送の受信状況					
	NHK総合	NHK教育	秋田放送	秋田テレビ	秋田朝日放送
受信局所名	大曲	大曲	大曲	大曲	大曲
地上デジタル放送の受信状況	×低電界	×低電界	×低電界	×低電界	×低電界

受信状況の内訳
 ○ :良好に受信可能
 ×低電界 :低電界により受信困難

対策計画					
	NHK総合	NHK教育	秋田放送	秋田テレビ	秋田朝日放送
対策手法	共聴施設設置	共聴施設設置	共聴施設設置	共聴施設設置	共聴施設設置
難視世帯数	12	12	12	12	12
対策年度	2011	2011	2011	2011	2011
対策済み世帯数	0	0	0	0	0
未対策世帯数	12	12	12	12	12

範囲図



この地図は、国土地理院長の承認を得て、同院発行の数値地図25000（地図画像）を複製したものである。（承認番号 平22業複、第109号）

軽井沢

 枠内：難視範囲

備考

新たな難視地区に対する対策計画（地区別）

都道府県名
秋田県

管理番号
500332

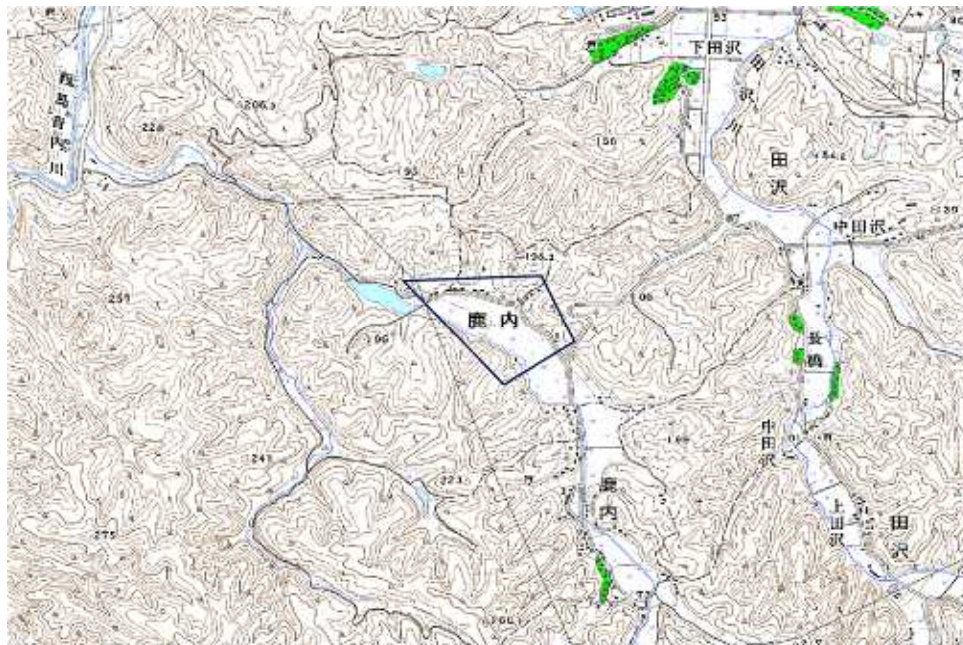
自治体コード	住所
5463	秋田県雄勝郡羽後町鹿内字黒坂

地上デジタル放送の受信状況					
	NHK総合	NHK教育	秋田放送	秋田テレビ	秋田朝日放送
受信局所名	大曲	大曲	大曲	大曲	大曲
地上デジタル放送の受信状況	×低電界	×低電界	×低電界	×低電界	×低電界

受信状況の内訳
 ○ : 良好に受信可能
 ×低電界 : 低電界により受信困難

対策計画					
	NHK総合	NHK教育	秋田放送	秋田テレビ	秋田朝日放送
対策手法	共聴施設設置	共聴施設設置	共聴施設設置	共聴施設設置	共聴施設設置
難視世帯数	9	9	9	9	9
対策年度	2011	2011	2011	2011	2011
対策済み世帯数	0	0	0	0	0
未対策世帯数	9	9	9	9	9

範囲図



この地図は、国土地理院長の承認を得て、同院発行の数値地図25000（地図画像）を複製したものである。（承認番号 平22業複、第109号）

鹿内 枠内：難視範囲

備考

新たな難視地区に対する対策計画（地区別）

都道府県名
秋田県

管理番号
500333

自治体コード	住所
5463	秋田県雄勝郡羽後町鹿内字大木通

地上デジタル放送の受信状況					
	NHK総合	NHK教育	秋田放送	秋田テレビ	秋田朝日放送
受信局所名	大曲	大曲	大曲	大曲	大曲
地上デジタル放送の受信状況	×低電界	×低電界	×低電界	×低電界	×低電界

受信状況の内訳
 ○ :良好に受信可能
 ×低電界 :低電界により受信困難

対策計画					
	NHK総合	NHK教育	秋田放送	秋田テレビ	秋田朝日放送
対策手法	共聴施設設置	共聴施設設置	共聴施設設置	共聴施設設置	共聴施設設置
難視世帯数	1	1	1	1	1
対策年度	2011	2011	2011	2011	2011
対策済み世帯数	0	0	0	0	0
未対策世帯数	1	1	1	1	1

範囲図



この地図は、国土地理院長の承認を得て、同院発行の数値地図25000（地図画像）を複製したものである。（承認番号 平22業複、第109号）

 枠内：難視範囲

備考

新たな難視地区に対する対策計画（地区別）

都道府県名
秋田県

管理番号
500334

自治体コード	住所
5463	秋田県雄勝郡羽後町鹿内字水上、大岩、多茂木沢

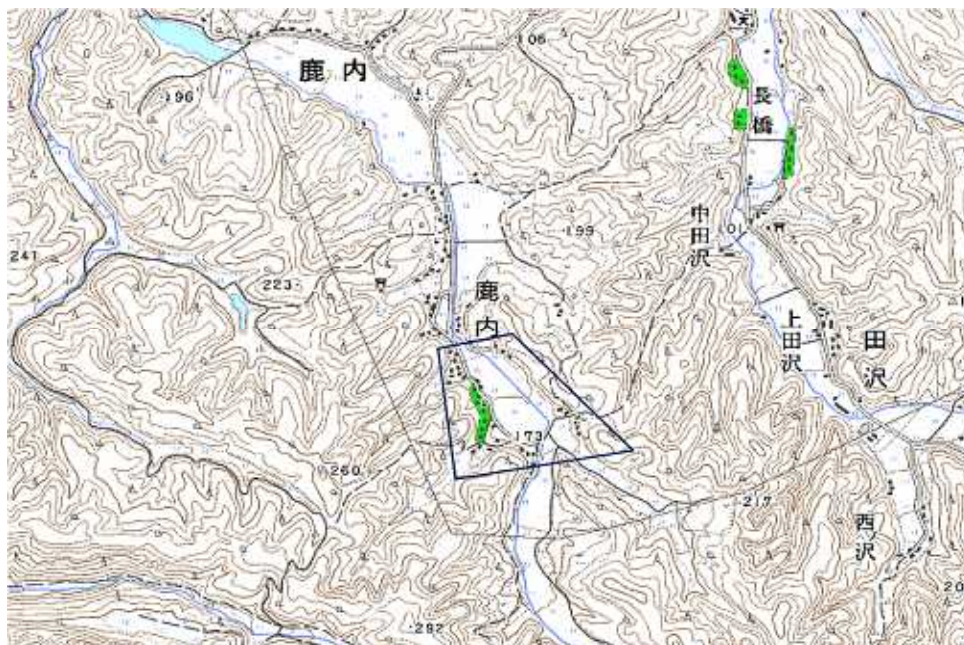
地上デジタル放送の受信状況					
	NHK総合	NHK教育	秋田放送	秋田テレビ	秋田朝日放送
受信局所名	大曲	大曲	大曲	大曲	大曲
地上デジタル放送の受信状況	×低電界	×低電界	×低電界	×低電界	×低電界

受信状況の内訳

- :良好に受信可能
- ×低電界 :低電界により受信困難

対策計画					
	NHK総合	NHK教育	秋田放送	秋田テレビ	秋田朝日放送
対策手法	共聴施設設置	共聴施設設置	共聴施設設置	共聴施設設置	共聴施設設置
難視世帯数	20	20	20	20	20
対策年度	2011	2011	2011	2011	2011
対策済み世帯数	0	0	0	0	0
未対策世帯数	20	20	20	20	20

範囲図



この地図は、国土地理院長の承認を得て、同院発行の数値地図25000（地図画像）を複製したものである。（承認番号 平22業複、第109号）

枠内：難視範囲

備考

新たな難視地区に対する対策計画（地区別）

都道府県名
秋田県

管理番号
500340

自治体コード	住所
5463	秋田県雄勝郡羽後町水沢

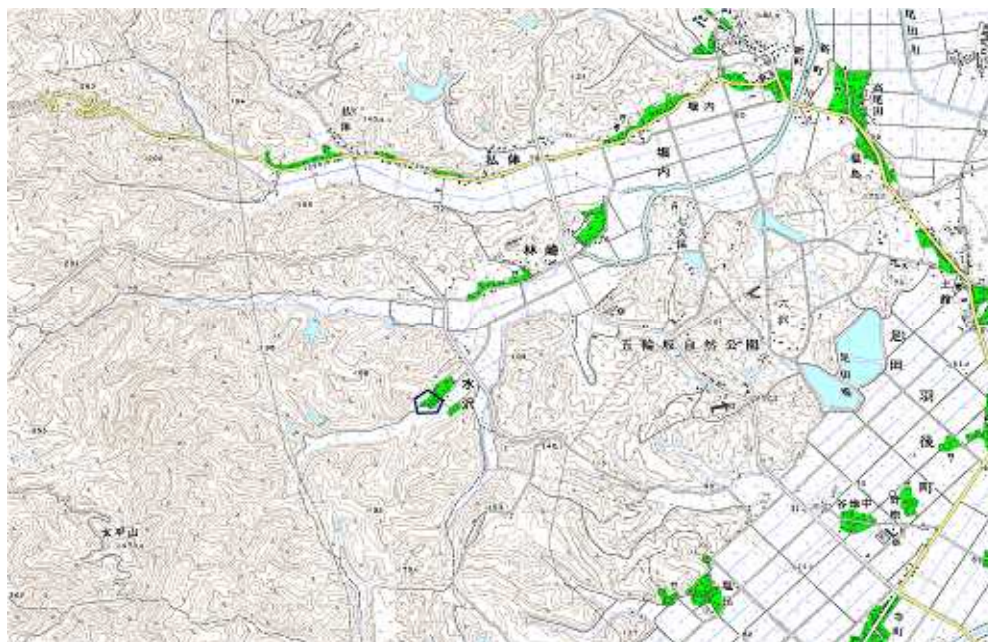
地上デジタル放送の受信状況					
	NHK総合	NHK教育	秋田放送	秋田テレビ	秋田朝日放送
受信局所名	大曲	大曲	大曲	大曲	大曲
地上デジタル放送の受信状況	×低電界	×低電界	×低電界	×低電界	×低電界

受信状況の内訳

- : 良好に受信可能
- ×低電界 : 低電界により受信困難

対策計画					
	NHK総合	NHK教育	秋田放送	秋田テレビ	秋田朝日放送
対策手法	共聴施設設置	共聴施設設置	共聴施設設置	共聴施設設置	共聴施設設置
難視世帯数	11	11	11	11	11
対策年度	2011	2011	2011	2011	2011
対策済み世帯数	0	0	0	0	0
未対策世帯数	11	11	11	11	11

範囲図



この地図は、国土地理院長の承認を得て、同院発行の数値地図25000（地図画像）を複製したものである。（承認番号 平22業複、第109号）

□ 枠内：難視範囲

備考

新たな難視地区に対する対策計画（地区別）

都道府県名
秋田県

管理番号
500346

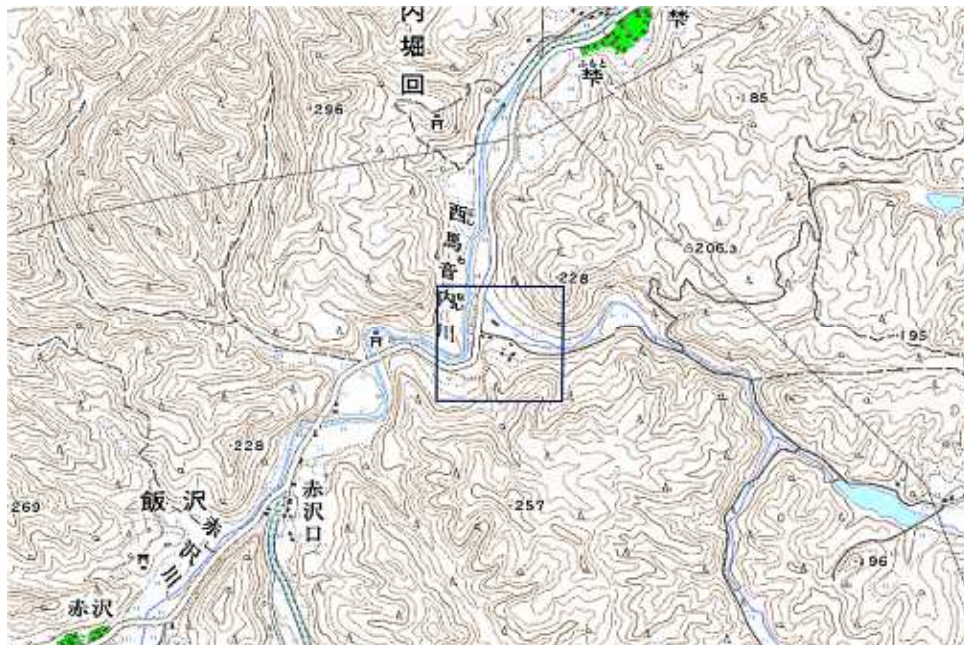
自治体コード	住 所
5463	秋田県雄勝郡羽後町西馬音内堀回字深山、美山

地上デジタル放送の受信状況					
	NHK総合	NHK教育	秋田放送	秋田テレビ	秋田朝日放送
受信局所名	大曲	大曲	大曲	大曲	大曲
地上デジタル放送の受信状況	×低電界	×低電界	×低電界	×低電界	×低電界

受信状況の内訳
 ○ :良好に受信可能
 ×低電界 :低電界により受信困難

対策計画					
	NHK総合	NHK教育	秋田放送	秋田テレビ	秋田朝日放送
対策手法	共聴施設設置	共聴施設設置	共聴施設設置	共聴施設設置	共聴施設設置
難視世帯数	5	5	5	5	5
対策年度	2011	2011	2011	2011	2011
対策済み世帯数	0	0	0	0	0
未対策世帯数	5	5	5	5	5

範囲図



この地図は、国土地理院長の承認を得て、同院発行の数値地図25000（地図画像）を複製したものである。（承認番号 平22業複、第109号）

範囲図

備考

新たな難視地区に対する対策計画（地区別）

都道府県名
秋田県

管理番号
500389

自治体コード	住所
5463	秋田県雄勝郡羽後町堀内字堀内

地上デジタル放送の受信状況					
	NHK総合	NHK教育	秋田放送	秋田テレビ	秋田朝日放送
受信局所名	湯沢	湯沢	湯沢	湯沢	湯沢
地上デジタル放送の受信状況	×低電界	×低電界	×低電界	×低電界	×低電界

受信状況の内訳
 ○ :良好に受信可能
 ×低電界 :低電界により受信困難

対策計画					
	NHK総合	NHK教育	秋田放送	秋田テレビ	秋田朝日放送
対策手法	共聴施設設置	共聴施設設置	共聴施設設置	共聴施設設置	共聴施設設置
難視世帯数	27	27	27	27	27
対策年度	2011	2011	2011	2011	2011
対策済み世帯数	0	0	0	0	0
未対策世帯数	27	27	27	27	27

範囲図



この地図は、国土地理院長の承認を得て、同院発行の数値地図25000（地図画像）を複製したものである。（承認番号 平22業複、第109号）

枠内：難視範囲

備考

新たな難視地区に対する対策計画（地区別）

都道府県名
秋田県

管理番号
500404

自治体コード	住所
5463	秋田県雄勝郡羽後町田沢字蛙沢、館ノ下、谷地、長橋

地上デジタル放送の受信状況					
	NHK総合	NHK教育	秋田放送	秋田テレビ	秋田朝日放送
受信局所名	大曲	大曲	大曲	大曲	大曲
地上デジタル放送の受信状況	×低電界	×低電界	×低電界	×低電界	×低電界

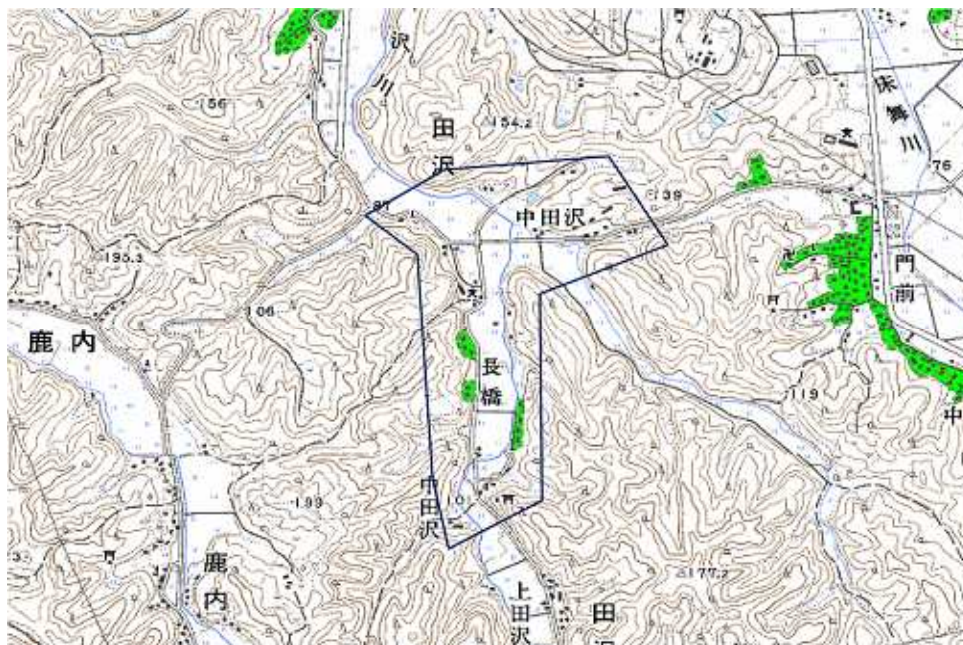
受信状況の内訳

○ : 良好に受信可能

×低電界 : 低電界により受信困難

対策計画					
	NHK総合	NHK教育	秋田放送	秋田テレビ	秋田朝日放送
対策手法	共聴施設設置	共聴施設設置	共聴施設設置	共聴施設設置	共聴施設設置
難視世帯数	23	23	23	23	23
対策年度	2011	2011	2011	2011	2011
対策済み世帯数	0	0	0	0	0
未対策世帯数	23	23	23	23	23

範囲図



この地図は、国土地理院長の承認を得て、同院発行の数値地図25000（地図画像）を複製したものである。（承認番号 平22業複、第109号）

枠内：難視範囲

備考

新たな難視地区に対する対策計画（地区別）

都道府県名
秋田県

管理番号
500412

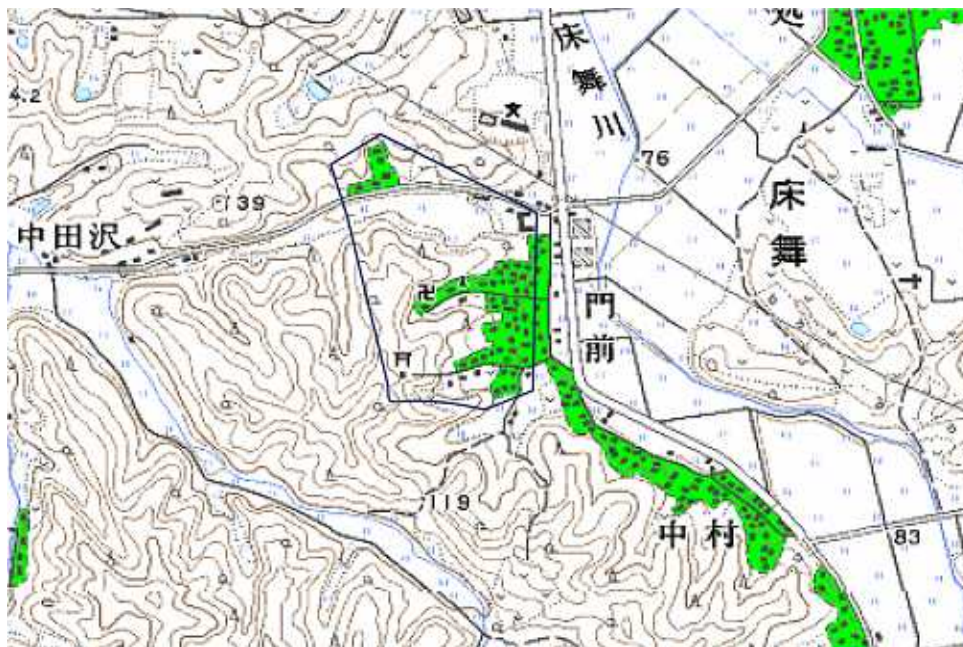
自治体コード	住所
5463	秋田県雄勝郡羽後町床舞字門前

地上デジタル放送の受信状況					
	NHK総合	NHK教育	秋田放送	秋田テレビ	秋田朝日放送
受信局所名	大曲	大曲	大曲	大曲	大曲
地上デジタル放送の受信状況	×低電界	×低電界	×低電界	×低電界	×低電界

受信状況の内訳
 ○ :良好に受信可能
 ×低電界 :低電界により受信困難

対策計画					
	NHK総合	NHK教育	秋田放送	秋田テレビ	秋田朝日放送
対策手法	共聴施設設置	共聴施設設置	共聴施設設置	共聴施設設置	共聴施設設置
難視世帯数	35	35	35	35	35
対策年度	2011	2011	2011	2011	2011
対策済み世帯数	0	0	0	0	0
未対策世帯数	35	35	35	35	35

範囲図



この地図は、国土地理院長の承認を得て、同院発行の数値地図25000（地図画像）を複製したものである。（承認番号 平22業複、第109号）

枠内：難視範囲

備考