

## 新たな難視地区に対する対策計画（地区別）

都道府県名
青森県

管理番号
200190

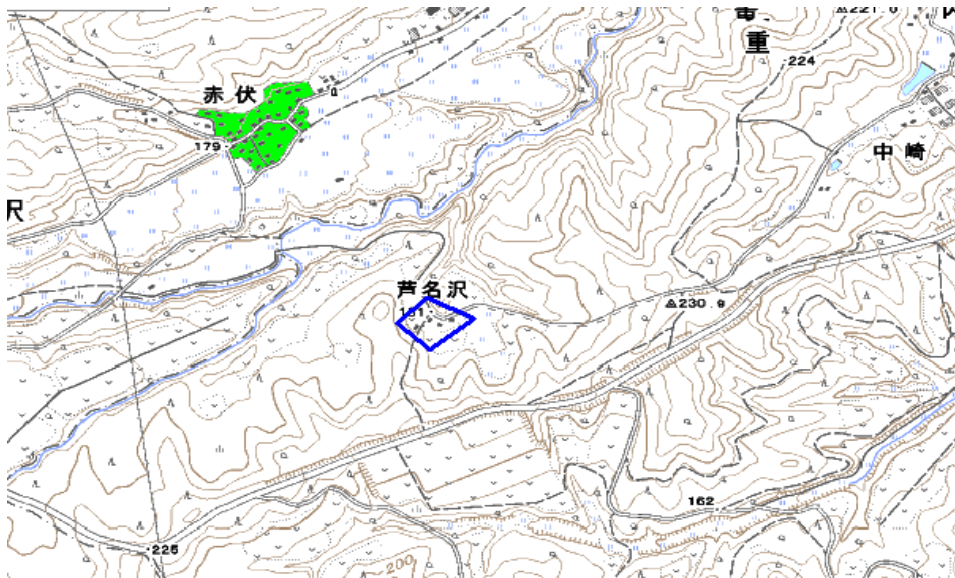
自治体コード	住 所
2442	青森県三戸郡五戸町倉石又重字芦名沢

地上デジタル放送の受信状況					
	NHK総合	NHK教育	青森放送	青森テレビ	青森朝日放送
受信局所名	八戸	八戸	八戸	八戸	八戸
地上デジタル放送の受信状況	×低電界	×低電界	×低電界	×低電界	×低電界

受信状況の内訳  
 ○ :良好に受信可能  
 ×低電界 :低電界により受信困難

対策計画					
	NHK総合	NHK教育	青森放送	青森テレビ	青森朝日放送
対策手法	CATV加入	CATV加入	CATV加入	CATV加入	CATV加入
難視世帯数	3	3	3	3	3
対策年度	2010	2010	2010	2010	2010
対策済み世帯数	3	3	3	3	3
未対策世帯数	0	0	0	0	0

範囲図



この地図は、国土地理院長の承認を得て、同院発行の数値地図25000（地図画像）を複製したものである。（承認番号 平22業複、第109号）

  枠内：難視範囲

備考
----

## 新たな難視地区に対する対策計画（地区別）

都道府県名
青森県

管理番号
200210

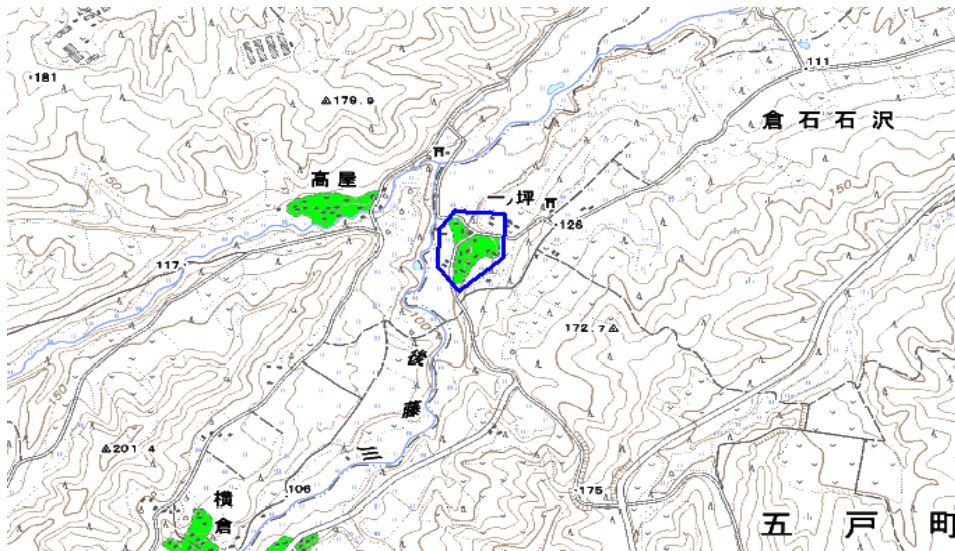
自治体コード	住 所
2442	青森県三戸郡五戸町倉石又重字一ヶ坪

地上デジタル放送の受信状況					
	NHK総合	NHK教育	青森放送	青森テレビ	青森朝日放送
受信局所名	八戸	八戸	八戸	八戸	八戸
地上デジタル放送の受信状況	×低電界	×低電界	×低電界	×低電界	×低電界

受信状況の内訳  
 ○ :良好に受信可能  
 ×低電界 :低電界により受信困難

対策計画					
	NHK総合	NHK教育	青森放送	青森テレビ	青森朝日放送
対策手法	CATV加入	CATV加入	CATV加入	CATV加入	CATV加入
難視世帯数	7	7	7	7	7
対策年度	2010	2010	2010	2010	2010
対策済み世帯数	7	7	7	7	7
未対策世帯数	0	0	0	0	0

範囲図



この地図は、国土地理院長の承認を得て、同院発行の数値地図25000（地図画像）を複製したものである。（承認番号 平22業複、第109号）

  枠内：難視範囲

備考

## 新たな難視地区に対する対策計画（地区別）

都道府県名
青森県

管理番号
200420

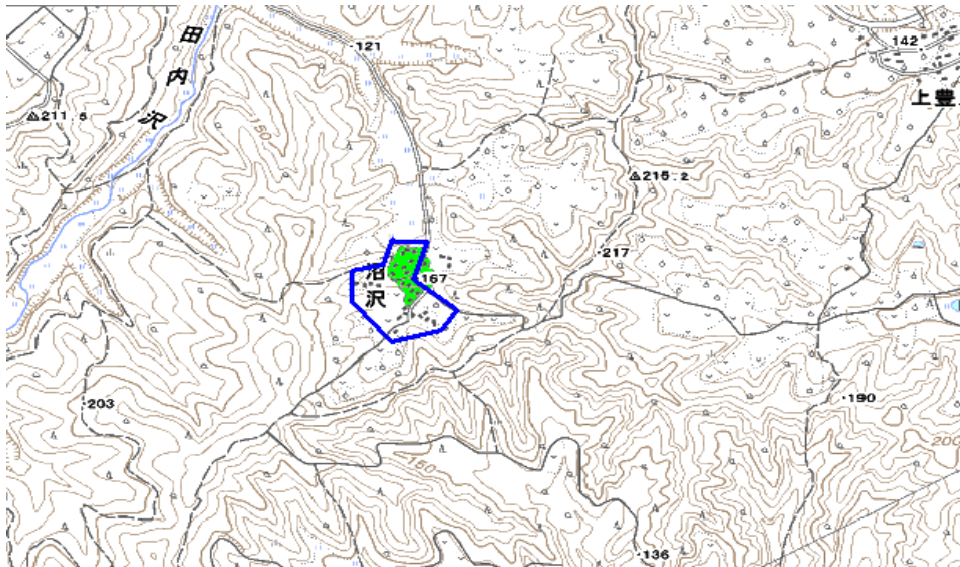
自治体コード	住 所
2442	青森県三戸郡五戸町沼沢

地上デジタル放送の受信状況					
	NHK総合	NHK教育	青森放送	青森テレビ	青森朝日放送
受信局所名	八戸	八戸	八戸	八戸	八戸
地上デジタル放送の受信状況	×低電界	×低電界	×低電界	×低電界	×低電界

受信状況の内訳  
 ○ :良好に受信可能  
 ×低電界 :低電界により受信困難

対策計画					
	NHK総合	NHK教育	青森放送	青森テレビ	青森朝日放送
対策手法	CATV加入	CATV加入	CATV加入	CATV加入	CATV加入
難視世帯数	15	15	15	15	15
対策年度	2010	2010	2010	2010	2010
対策済み世帯数	15	15	15	15	15
未対策世帯数	0	0	0	0	0

範囲図



この地図は、国土地理院長の承認を得て、同院発行の数値地図25000（地図画像）を複製したものである。（承認番号 平22業複、第109号）

  枠内：難視範囲

備考
----