

新たな難視地区に対する対策計画（地区別）

都道府県名
青森県

管理番号
200030

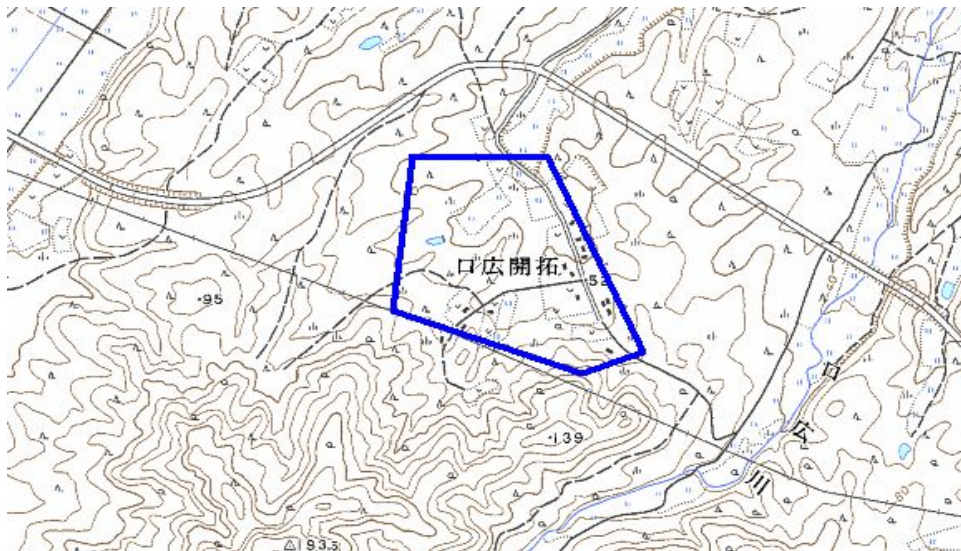
自治体コード	住 所
2301	青森県東津軽郡平内町口広開拓

地上デジタル放送の受信状況					
	NHK総合	NHK教育	青森放送	青森テレビ	青森朝日放送
受信局所名	上北	上北	上北	上北	上北
地上デジタル放送の受信状況	×低電界	×低電界	×低電界	×低電界	×低電界

受信状況の内訳
 ○ :良好に受信可能
 ×低電界 :低電界により受信困難

対策計画					
	NHK総合	NHK教育	青森放送	青森テレビ	青森朝日放送
対策手法	(仮)衛星対策	(仮)衛星対策	(仮)衛星対策	(仮)衛星対策	(仮)衛星対策
難視世帯数	10	10	10	10	10
対策年度	2011	2011	2011	2011	2011
対策済み世帯数	0	0	0	0	0
未対策世帯数	10	10	10	10	10

範囲図



この地図は、国土地理院長の承認を得て、同院発行の数値地図25000（地図画像）を複製したものである。（承認番号 平22業複、第109号）

 枠内：難視範囲

備考

新たな難視地区に対する対策計画（地区別）

都道府県名
青森県

管理番号
200400

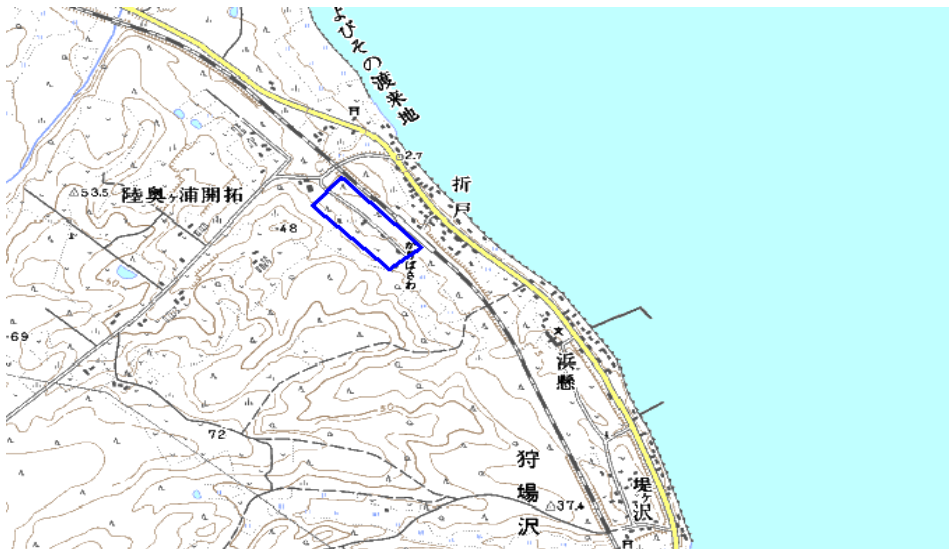
自治体コード	住 所
2301	青森県東津軽郡平内町狩場沢字堀差

地上デジタル放送の受信状況					
	NHK総合	NHK教育	青森放送	青森テレビ	青森朝日放送
受信局所名	上北	上北	上北	上北	上北
地上デジタル放送の受信状況	×低電界	×低電界	×低電界	×低電界	×低電界

受信状況の内訳
 ○ :良好に受信可能
 ×低電界 :低電界により受信困難

対策計画					
	NHK総合	NHK教育	青森放送	青森テレビ	青森朝日放送
対策手法	(仮)衛星対策	(仮)衛星対策	(仮)衛星対策	(仮)衛星対策	(仮)衛星対策
難視世帯数	5	5	5	5	5
対策年度	2011	2011	2011	2011	2011
対策済み世帯数	0	0	0	0	0
未対策世帯数	5	5	5	5	5

範囲図



この地図は、国土地理院長の承認を得て、同院発行の数値地図25000（地図画像）を複製したものである。（承認番号 平22業複、第109号）

 枠内：難視範囲

備考

新たな難視地区に対する対策計画（地区別）

都道府県名
青森県

管理番号
202050

自治体コード	住 所
2301	青森県東津軽郡平内町清水川

地上デジタル放送の受信状況					
	NHK総合	NHK教育	青森放送	青森テレビ	青森朝日放送
受信局所名	上北	上北	上北	上北	上北
地上デジタル放送の受信状況	×低電界	×低電界	×低電界	×低電界	×低電界

受信状況の内訳
 ○ :良好に受信可能
 ×低電界 :低電界により受信困難

対策計画					
	NHK総合	NHK教育	青森放送	青森テレビ	青森朝日放送
対策手法	(仮)衛星対策	(仮)衛星対策	(仮)衛星対策	(仮)衛星対策	(仮)衛星対策
難視世帯数	28	28	28	28	28
対策年度	2011	2011	2011	2011	2011
対策済み世帯数	0	0	0	0	0
未対策世帯数	28	28	28	28	28

範囲図



この地図は、国土地理院長の承認を得て、同院発行の数値地図25000（地図画像）を複製したものである。（承認番号 平22業複、第109号）

 枠内：難視範囲

備考

新たな難視地区に対する対策計画（地区別）

都道府県名
青森県

管理番号
202550

自治体コード	住所
2301	青森県東津軽郡平内町小湊字新道

地上デジタル放送の受信状況					
	NHK総合	NHK教育	青森放送	青森テレビ	青森朝日放送
受信局所名	上北	上北	上北	上北	上北
地上デジタル放送の受信状況	×低電界	×低電界	×低電界	×低電界	×低電界

受信状況の内訳
 ○ :良好に受信可能
 ×低電界 :低電界により受信困難

対策計画					
	NHK総合	NHK教育	青森放送	青森テレビ	青森朝日放送
対策手法	高利得受信アンテナ等	高利得受信アンテナ等	高利得受信アンテナ等	高利得受信アンテナ等	高利得受信アンテナ等
難視世帯数	18	18	18	18	18
対策年度	2011	2011	2011	2011	2011
対策済み世帯数	0	0	0	0	0
未対策世帯数	18	18	18	18	18

範囲図



この地図は、国土地理院長の承認を得て、同院発行の数値地図25000（地図画像）を複製したものである。（承認番号 平22業複、第109号）

□ 枠内：難視範囲

備考

新たな難視地区に対する対策計画（地区別）

都道府県名
青森県

管理番号
204140

自治体コード	住 所
2301	青森県東津軽郡平内町東田沢小館

地上デジタル放送の受信状況					
	NHK総合	NHK教育	青森放送	青森テレビ	青森朝日放送
受信局所名	青森	青森	青森	青森	青森
地上デジタル放送の受信状況	×低電界	×低電界	×低電界	×低電界	×低電界

受信状況の内訳
 ○ :良好に受信可能
 ×低電界 :低電界により受信困難

対策計画					
	NHK総合	NHK教育	青森放送	青森テレビ	青森朝日放送
対策手法	共聴施設設置	共聴施設設置	共聴施設設置	共聴施設設置	共聴施設設置
難視世帯数	18	18	18	18	18
対策年度	2011	2011	2011	2011	2011
対策済み世帯数	0	0	0	0	0
未対策世帯数	18	18	18	18	18

範囲図



この地図は、国土地理院長の承認を得て、同院発行の数値地図25000（地図画像）を複製したものである。（承認番号 平22業複、第109号）

枠内：難視範囲

備考

新たな難視地区に対する対策計画（地区別）

都道府県名
青森県

管理番号
204150

自治体コード	住 所
2301	青森県東津軽郡平内町清水川字道巢

地上デジタル放送の受信状況					
	NHK総合	NHK教育	青森放送	青森テレビ	青森朝日放送
受信局所名	上北	上北	上北	上北	上北
地上デジタル放送の受信状況	×低電界	×低電界	×低電界	×低電界	×低電界

受信状況の内訳
 ○ :良好に受信可能
 ×低電界 :低電界により受信困難

対策計画					
	NHK総合	NHK教育	青森放送	青森テレビ	青森朝日放送
対策手法	(仮)衛星対策	(仮)衛星対策	(仮)衛星対策	(仮)衛星対策	(仮)衛星対策
難視世帯数	27	27	27	27	27
対策年度	2011	2011	2011	2011	2011
対策済み世帯数	0	0	0	0	0
未対策世帯数	27	27	27	27	27

範囲図



この地図は、国土地理院長の承認を得て、同院発行の数値地図25000（地図画像）を複製したものである。（承認番号 平22業複、第109号）

枠内：難視範囲

備考

新たな難視地区に対する対策計画（地区別）

都道府県名
青森県

管理番号
204160

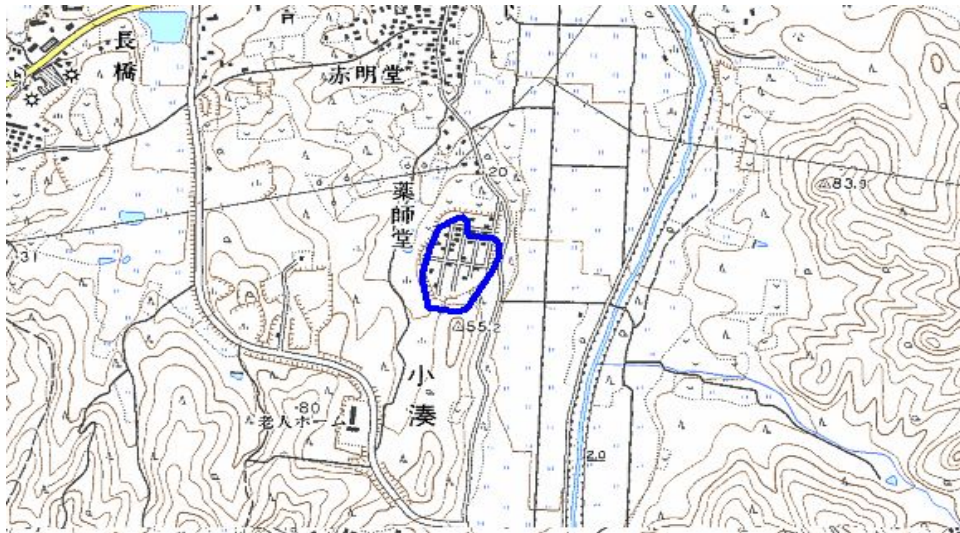
自治体コード	住 所
2301	青森県東津軽郡平内町小湊字薬師堂

地上デジタル放送の受信状況					
	NHK総合	NHK教育	青森放送	青森テレビ	青森朝日放送
受信局所名	上北	上北	上北	上北	上北
地上デジタル放送の受信状況	×低電界	×低電界	×低電界	×低電界	×低電界

受信状況の内訳
 ○ :良好に受信可能
 ×低電界 :低電界により受信困難

対策計画					
	NHK総合	NHK教育	青森放送	青森テレビ	青森朝日放送
対策手法	共聴施設設置	共聴施設設置	共聴施設設置	共聴施設設置	共聴施設設置
難視世帯数	24	24	24	24	24
対策年度	2011	2011	2011	2011	2011
対策済み世帯数	0	0	0	0	0
未対策世帯数	24	24	24	24	24

範囲図



この地図は、国土地理院長の承認を得て、同院発行の数値地図25000（地図画像）を複製したものである。（承認番号 平22業複、第109号）

 枠内：難視範囲

備考

新たな難視地区に対する対策計画（地区別）

都道府県名
青森県

管理番号
204280

自治体コード	住 所
2301	青森県東津軽郡平内町浪打字深沢

地上デジタル放送の受信状況					
	NHK総合	NHK教育	青森放送	青森テレビ	青森朝日放送
受信局所名	青森	青森	青森	青森	青森
地上デジタル放送の受信状況	×低電界	×低電界	×低電界	×低電界	×低電界

受信状況の内訳
 ○ :良好に受信可能
 ×低電界 :低電界により受信困難

対策計画					
	NHK総合	NHK教育	青森放送	青森テレビ	青森朝日放送
対策手法	共聴施設設置	共聴施設設置	共聴施設設置	共聴施設設置	共聴施設設置
難視世帯数	6	6	6	6	6
対策年度	2011	2011	2011	2011	2011
対策済み世帯数	0	0	0	0	0
未対策世帯数	6	6	6	6	6

範囲図



この地図は、国土地理院長の承認を得て、同院発行の数値地図25000（地図画像）を複製したものである。（承認番号 平22業複、第109号）

 枠内：難視範囲

備考

新たな難視地区に対する対策計画（地区別）

都道府県名
青森県

管理番号
204400

自治体コード	住 所
2301	青森県東津軽郡平内町大字藤沢字上落

地上デジタル放送の受信状況					
	NHK総合	NHK教育	青森放送	青森テレビ	青森朝日放送
受信局所名	上北	上北	上北	上北	上北
地上デジタル放送の受信状況	×低電界	×低電界	×低電界	×低電界	×低電界

受信状況の内訳
 ○ :良好に受信可能
 ×低電界 :低電界により受信困難

対策計画					
	NHK総合	NHK教育	青森放送	青森テレビ	青森朝日放送
対策手法	高利得受信アンテナ等	高利得受信アンテナ等	高利得受信アンテナ等	高利得受信アンテナ等	高利得受信アンテナ等
難視世帯数	1	1	1	1	1
対策年度	2011	2011	2011	2011	2011
対策済み世帯数	0	0	0	0	0
未対策世帯数	1	1	1	1	1

範囲図



この地図は、国土地理院長の承認を得て、同院発行の数値地図25000（地図画像）を複製したものである。（承認番号 平22業複、第109号）

○ 枠内：難視範囲

備考

新たな難視地区に対する対策計画（地区別）

都道府県名
青森県

管理番号
204520

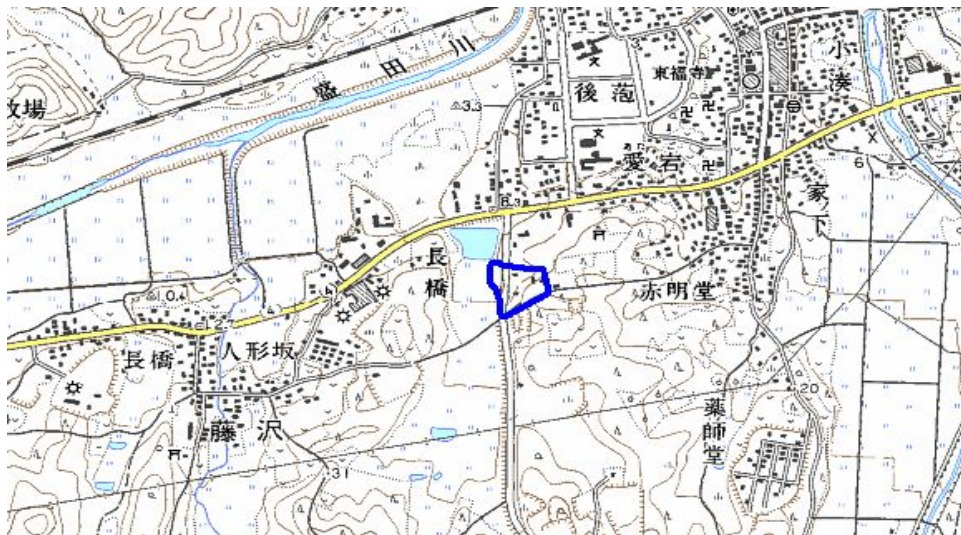
自治体コード	住 所
2301	青森県東津軽郡平内町大字小湊字愛宕

地上デジタル放送の受信状況					
	NHK総合	NHK教育	青森放送	青森テレビ	青森朝日放送
受信局所名	上北	上北	上北	上北	上北
地上デジタル放送の受信状況	×低電界	×低電界	×低電界	×低電界	×低電界

受信状況の内訳
 ○ :良好に受信可能
 ×低電界 :低電界により受信困難

対策計画					
	NHK総合	NHK教育	青森放送	青森テレビ	青森朝日放送
対策手法	共聴施設設置	共聴施設設置	共聴施設設置	共聴施設設置	共聴施設設置
難視世帯数	16	16	16	16	16
対策年度	2011	2011	2011	2011	2011
対策済み世帯数	0	0	0	0	0
未対策世帯数	16	16	16	16	16

範囲図



この地図は、国土地理院長の承認を得て、同院発行の数値地図25000（地図画像）を複製したものである。（承認番号 平22業複、第109号）

枠内：難視範囲

備考

新たな難視地区に対する対策計画（地区別）

都道府県名
青森県

管理番号
204560

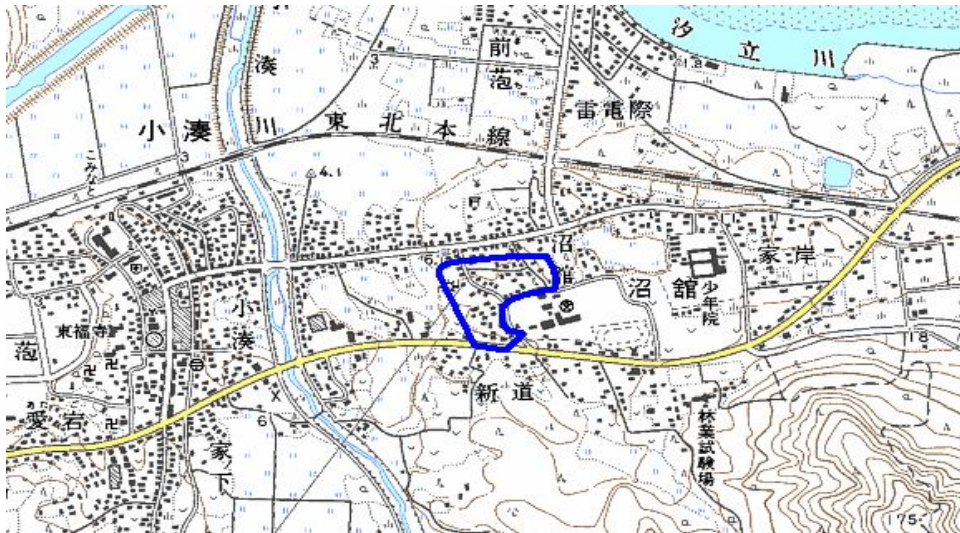
自治体コード	住所
2301	青森県東津軽郡平内町大字小湊新道

地上デジタル放送の受信状況					
	NHK総合	NHK教育	青森放送	青森テレビ	青森朝日放送
受信局所名	上北	上北	上北	上北	上北
地上デジタル放送の受信状況	×低電界	×低電界	×低電界	×低電界	×低電界

受信状況の内訳
 ○ :良好に受信可能
 ×低電界 :低電界により受信困難

対策計画					
	NHK総合	NHK教育	青森放送	青森テレビ	青森朝日放送
対策手法	高利得受信アンテナ等	高利得受信アンテナ等	高利得受信アンテナ等	高利得受信アンテナ等	高利得受信アンテナ等
難視世帯数	70	70	70	70	70
対策年度	2011	2011	2011	2011	2011
対策済み世帯数	0	0	0	0	0
未対策世帯数	70	70	70	70	70

範囲図



この地図は、国土地理院長の承認を得て、同院発行の数値地図25000（地図画像）を複製したものである。（承認番号 平22業複、第109号）

 枠内：難視範囲

備考

新たな難視地区に対する対策計画（地区別）

都道府県名
青森県

管理番号
205004

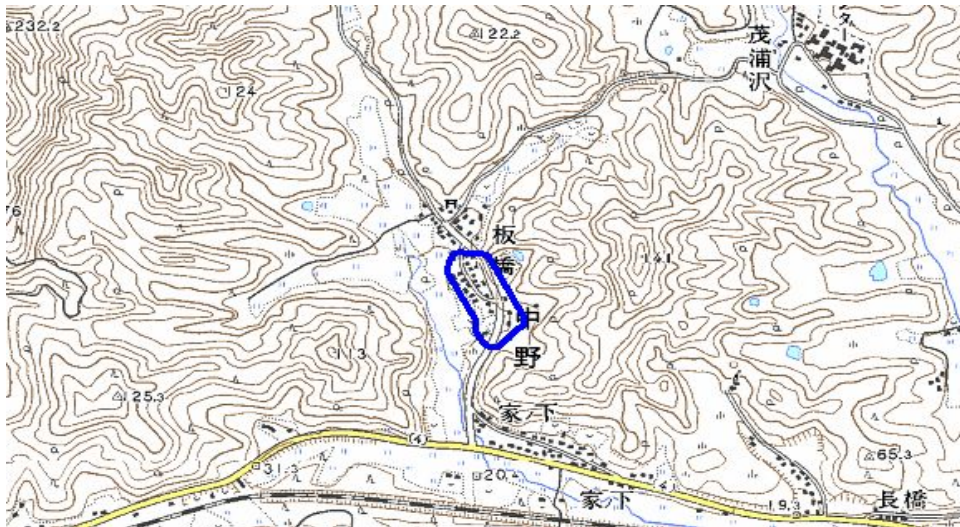
自治体コード	住 所
2301	青森県東津軽郡平内町中野稗田沢

地上デジタル放送の受信状況					
	NHK総合	NHK教育	青森放送	青森テレビ	青森朝日放送
受信局所名	青森	青森	青森	青森	青森
地上デジタル放送の受信状況	×低電界	×低電界	×低電界	×低電界	×低電界

受信状況の内訳
 ○ :良好に受信可能
 ×低電界 :低電界により受信困難

対策計画					
	NHK総合	NHK教育	青森放送	青森テレビ	青森朝日放送
対策手法	共聴施設設置	共聴施設設置	共聴施設設置	共聴施設設置	共聴施設設置
難視世帯数	19	19	19	19	19
対策年度	2011	2011	2011	2011	2011
対策済み世帯数	0	0	0	0	0
未対策世帯数	19	19	19	19	19

範囲図



この地図は、国土地理院長の承認を得て、同院発行の数値地図25000（地図画像）を複製したものである。（承認番号 平22業複、第109号）

 枠内：難視範囲

備考

新たな難視地区に対する対策計画（地区別）

都道府県名
青森県

管理番号
205006

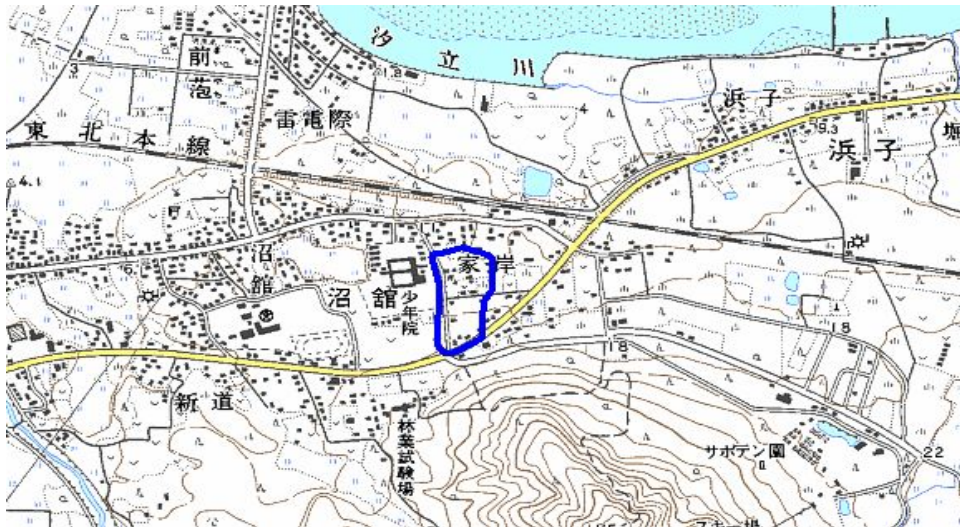
自治体コード	住 所
2301	青森県東津軽郡平内町沼館字沼館尻

地上デジタル放送の受信状況					
	NHK総合	NHK教育	青森放送	青森テレビ	青森朝日放送
受信局所名	上北	上北	上北	上北	上北
地上デジタル放送の受信状況	×低電界	×低電界	×低電界	×低電界	×低電界

受信状況の内訳
 ○ :良好に受信可能
 ×低電界 :低電界により受信困難

対策計画					
	NHK総合	NHK教育	青森放送	青森テレビ	青森朝日放送
対策手法	共聴施設設置	共聴施設設置	共聴施設設置	共聴施設設置	共聴施設設置
難視世帯数	21	21	21	21	21
対策年度	2011	2011	2011	2011	2011
対策済み世帯数	0	0	0	0	0
未対策世帯数	21	21	21	21	21

範囲図



この地図は、国土地理院長の承認を得て、同院発行の数値地図25000（地図画像）を複製したものである。（承認番号 平22業複、第109号）

枠内：難視範囲

備考

新たな難視地区に対する対策計画（地区別）

都道府県名
青森県

管理番号
205022

自治体コード	住 所
2301	青森県東津軽郡平内町大字薬師野字家岸

地上デジタル放送の受信状況					
	NHK総合	NHK教育	青森放送	青森テレビ	青森朝日放送
受信局所名	上北	上北	上北	上北	上北
地上デジタル放送の受信状況	×低電界	×低電界	×低電界	×低電界	×低電界

受信状況の内訳
 ○ :良好に受信可能
 ×低電界 :低電界により受信困難

対策計画					
	NHK総合	NHK教育	青森放送	青森テレビ	青森朝日放送
対策手法	(仮)衛星対策	(仮)衛星対策	(仮)衛星対策	(仮)衛星対策	(仮)衛星対策
難視世帯数	2	2	2	2	2
対策年度	2011	2011	2011	2011	2011
対策済み世帯数	0	0	0	0	0
未対策世帯数	2	2	2	2	2

範囲図



この地図は、国土地理院長の承認を得て、同院発行の数値地図25000（地図画像）を複製したものである。（承認番号 平22業複、第109号）

枠内：難視範囲

備考
