

新たな難視地区に対する対策計画（地区別）

都道府県名
青森県

管理番号
200060

自治体コード	住所
2202	青森県弘前市常盤野湯段

地上デジタル放送の受信状況					
	NHK総合	NHK教育	青森放送	青森テレビ	青森朝日放送
受信局所名	青森	青森	青森	青森	青森
地上デジタル放送の受信状況	×低電界	×低電界	×低電界	×低電界	×低電界

受信状況の内訳
 ○ :良好に受信可能
 ×低電界 :低電界により受信困難

対策計画					
	NHK総合	NHK教育	青森放送	青森テレビ	青森朝日放送
対策手法	(仮)衛星対策	(仮)衛星対策	(仮)衛星対策	(仮)衛星対策	(仮)衛星対策
難視世帯数	30	30	30	30	30
対策年度	2011	2011	2011	2011	2011
対策済み世帯数	0	0	0	0	0
未対策世帯数	30	30	30	30	30

範囲図



この地図は、国土地理院長の承認を得て、同院発行の数値地図25000（地図画像）を複製したものである。（承認番号 平22業複、第109号）

枠内：難視範囲

備考

新たな難視地区に対する対策計画（地区別）

都道府県名
青森県

管理番号
200290

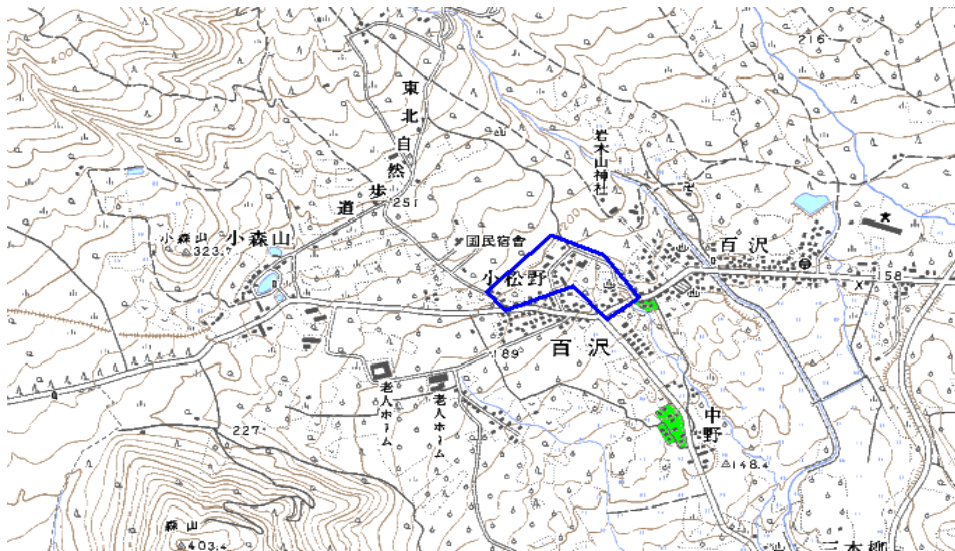
自治体コード	住所
2202	青森県弘前市百沢字寺沢

地上デジタル放送の受信状況					
	NHK総合	NHK教育	青森放送	青森テレビ	青森朝日放送
受信局所名	青森	青森	青森	青森	青森
地上デジタル放送の受信状況	×低電界	×低電界	×低電界	×低電界	×低電界

受信状況の内訳
 ○ :良好に受信可能
 ×低電界 :低電界により受信困難

対策計画					
	NHK総合	NHK教育	青森放送	青森テレビ	青森朝日放送
対策手法	(仮)衛星対策	(仮)衛星対策	(仮)衛星対策	(仮)衛星対策	(仮)衛星対策
難視世帯数	30	30	30	30	30
対策年度	2011	2011	2011	2011	2011
対策済み世帯数	0	0	0	0	0
未対策世帯数	30	30	30	30	30

範囲図



この地図は、国土地理院長の承認を得て、同院発行の数値地図25000（地図画像）を複製したものである。（承認番号 平22業複、第109号）

枠内：難視範囲

備考

新たな難視地区に対する対策計画（地区別）

都道府県名
青森県

管理番号
200300

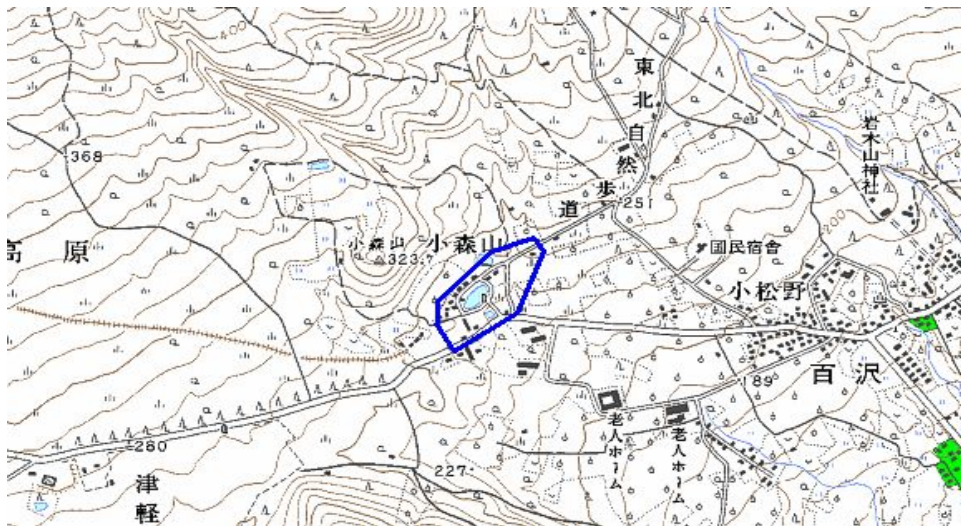
自治体コード	住 所
2202	青森県弘前市百沢字東岩木山

地上デジタル放送の受信状況					
	NHK総合	NHK教育	青森放送	青森テレビ	青森朝日放送
受信局所名	青森	青森	青森	青森	青森
地上デジタル放送の受信状況	×低電界	×低電界	×低電界	×低電界	×低電界

受信状況の内訳
 ○ :良好に受信可能
 ×低電界 :低電界により受信困難

対策計画					
	NHK総合	NHK教育	青森放送	青森テレビ	青森朝日放送
対策手法	(仮)衛星対策	(仮)衛星対策	(仮)衛星対策	(仮)衛星対策	(仮)衛星対策
難視世帯数	10	10	10	10	10
対策年度	2011	2011	2011	2011	2011
対策済み世帯数	0	0	0	0	0
未対策世帯数	10	10	10	10	10

範囲図



この地図は、国土地理院長の承認を得て、同院発行の数値地図25000（地図画像）を複製したものである。（承認番号 平22業複、第109号）

 枠内：難視範囲

備考

新たな難視地区に対する対策計画（地区別）

都道府県名
青森県

管理番号
203040

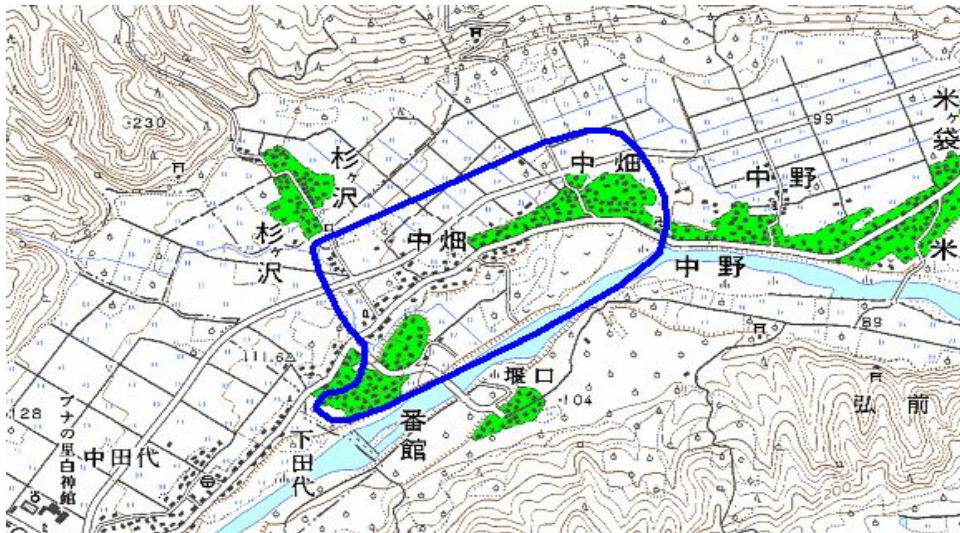
自治体コード	住 所
2202	青森県弘前市中野・中畑

地上デジタル放送の受信状況					
	NHK総合	NHK教育	青森放送	青森テレビ	青森朝日放送
受信局所名	青森	青森	青森	青森	青森
地上デジタル放送の受信状況	×低電界	×低電界	×低電界	×低電界	×低電界

受信状況の内訳
 ○ :良好に受信可能
 ×低電界 :低電界により受信困難

対策計画					
	NHK総合	NHK教育	青森放送	青森テレビ	青森朝日放送
対策手法	高利得受信アンテナ等	高利得受信アンテナ等	高利得受信アンテナ等	高利得受信アンテナ等	高利得受信アンテナ等
難視世帯数	127	127	127	127	127
対策年度	2011	2011	2011	2011	2011
対策済み世帯数	0	0	0	0	0
未対策世帯数	127	127	127	127	127

範囲図



この地図は、国土地理院長の承認を得て、同院発行の数値地図25000（地図画像）を複製したものである。（承認番号 平22業複、第109号）

 枠内：難視範囲

備考

新たな難視地区に対する対策計画（地区別）

都道府県名
青森県

管理番号
203050

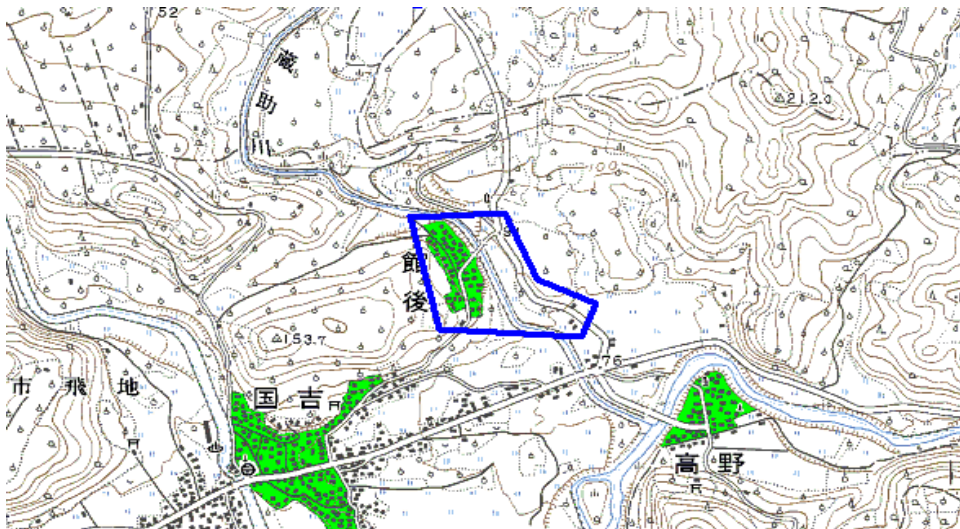
自治体コード	住 所
2202	青森県弘前市館後字館後

地上デジタル放送の受信状況					
	NHK総合	NHK教育	青森放送	青森テレビ	青森朝日放送
受信局所名	青森	青森	青森	青森	青森
地上デジタル放送の受信状況	×低電界	×低電界	×低電界	×低電界	×低電界

受信状況の内訳
 ○ :良好に受信可能
 ×低電界 :低電界により受信困難

対策計画					
	NHK総合	NHK教育	青森放送	青森テレビ	青森朝日放送
対策手法	共聴施設設置	共聴施設設置	共聴施設設置	共聴施設設置	共聴施設設置
難視世帯数	21	21	21	21	21
対策年度	2011	2011	2011	2011	2011
対策済み世帯数	0	0	0	0	0
未対策世帯数	21	21	21	21	21

範囲図



この地図は、国土地理院長の承認を得て、同院発行の数値地図25000（地図画像）を複製したものである。（承認番号 平22業複、第109号）

 枠内：難視範囲

備考

新たな難視地区に対する対策計画（地区別）

都道府県名
青森県

管理番号
203540

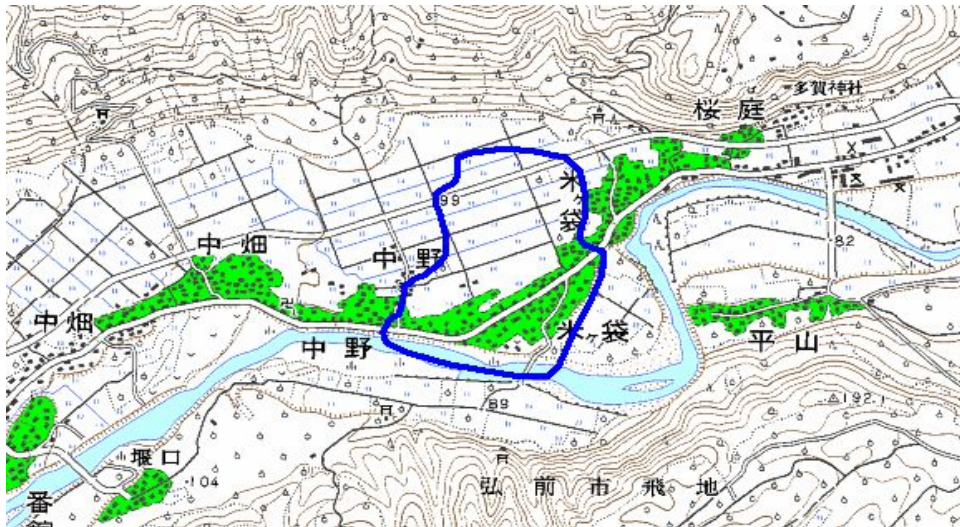
自治体コード	住所
2202	青森県弘前市中野

地上デジタル放送の受信状況					
	NHK総合	NHK教育	青森放送	青森テレビ	青森朝日放送
受信局所名	青森	青森	青森	青森	青森
地上デジタル放送の受信状況	×低電界	×低電界	×低電界	×低電界	×低電界

受信状況の内訳
 ○ :良好に受信可能
 ×低電界 :低電界により受信困難

対策計画					
	NHK総合	NHK教育	青森放送	青森テレビ	青森朝日放送
対策手法	高利得受信アンテナ等	高利得受信アンテナ等	高利得受信アンテナ等	高利得受信アンテナ等	高利得受信アンテナ等
難視世帯数	43	43	43	43	43
対策年度	2011	2011	2011	2011	2011
対策済み世帯数	0	0	0	0	0
未対策世帯数	43	43	43	43	43

範囲図



この地図は、国土地理院長の承認を得て、同院発行の数値地図25000（地図画像）を複製したものである。（承認番号 平22業複、第109号）

 枠内：難視範囲

備考

新たな難視地区に対する対策計画（地区別）

都道府県名
青森県

管理番号
204180

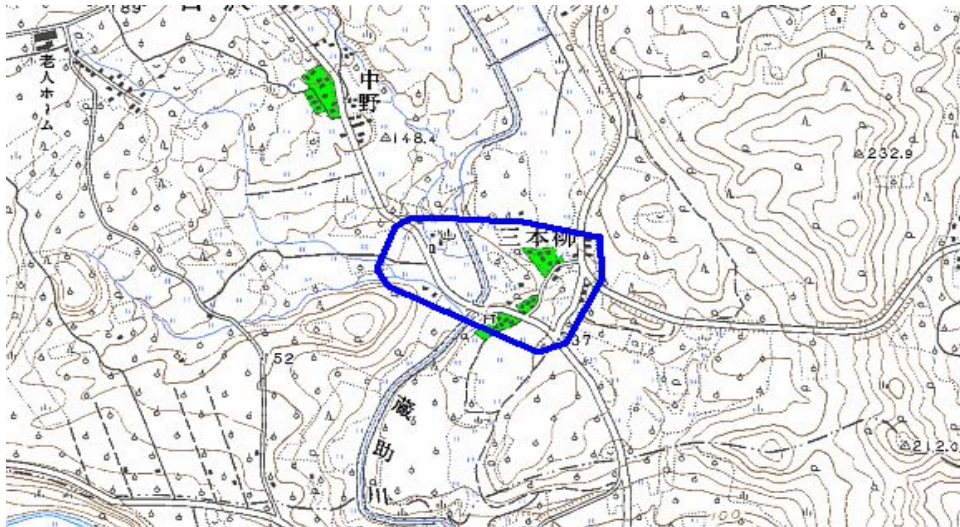
自治体コード	住 所
2202	青森県弘前市大字百沢字三本柳、温湯

地上デジタル放送の受信状況					
	NHK総合	NHK教育	青森放送	青森テレビ	青森朝日放送
受信局所名	青森	青森	青森	青森	青森
地上デジタル放送の受信状況	×低電界	×低電界	×低電界	×低電界	×低電界

受信状況の内訳
 ○ :良好に受信可能
 ×低電界 :低電界により受信困難

対策計画					
	NHK総合	NHK教育	青森放送	青森テレビ	青森朝日放送
対策手法	高利得受信アンテナ等	高利得受信アンテナ等	高利得受信アンテナ等	高利得受信アンテナ等	高利得受信アンテナ等
難視世帯数	22	22	22	22	22
対策年度	2011	2011	2011	2011	2011
対策済み世帯数	0	0	0	0	0
未対策世帯数	22	22	22	22	22

範囲図



この地図は、国土地理院長の承認を得て、同院発行の数値地図25000（地図画像）を複製したものである。（承認番号 平22業複、第109号）

 枠内：難視範囲

備考

新たな難視地区に対する対策計画（地区別）

都道府県名
青森県

管理番号
204320

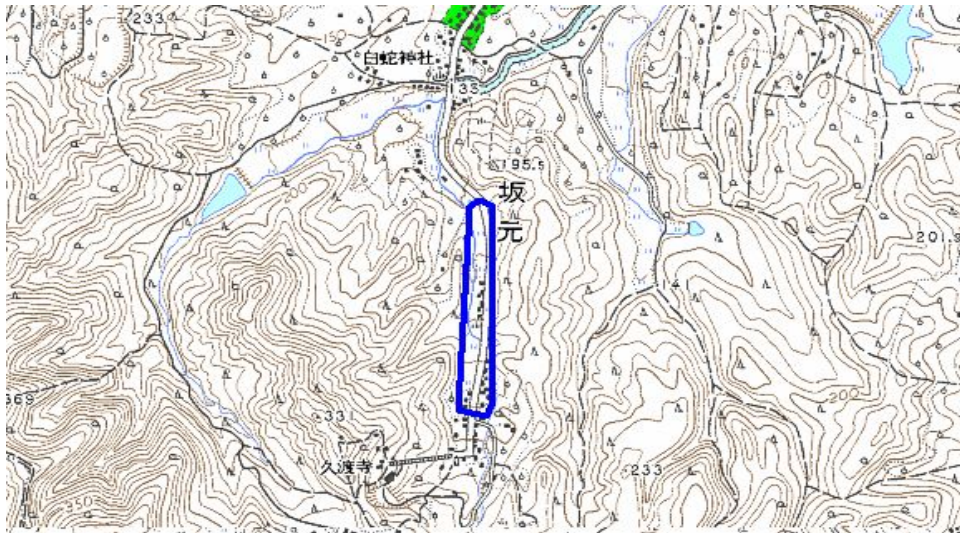
自治体コード	住 所
2202	青森県弘前市大字坂元字山元

地上デジタル放送の受信状況					
	NHK総合	NHK教育	青森放送	青森テレビ	青森朝日放送
受信局所名	青森	青森	青森	青森	青森
地上デジタル放送の受信状況	×低電界	×低電界	×低電界	×低電界	×低電界

受信状況の内訳
 ○ :良好に受信可能
 ×低電界 :低電界により受信困難

対策計画					
	NHK総合	NHK教育	青森放送	青森テレビ	青森朝日放送
対策手法	高利得受信アンテナ等	高利得受信アンテナ等	高利得受信アンテナ等	高利得受信アンテナ等	高利得受信アンテナ等
難視世帯数	9	9	9	9	9
対策年度	2011	2011	2011	2011	2011
対策済み世帯数	0	0	0	0	0
未対策世帯数	9	9	9	9	9

範囲図



この地図は、国土地理院長の承認を得て、同院発行の数値地図25000（地図画像）を複製したものである。（承認番号 平22業複、第109号）

 枠内：難視範囲

備考

新たな難視地区に対する対策計画（地区別）

都道府県名
青森県

管理番号
204181

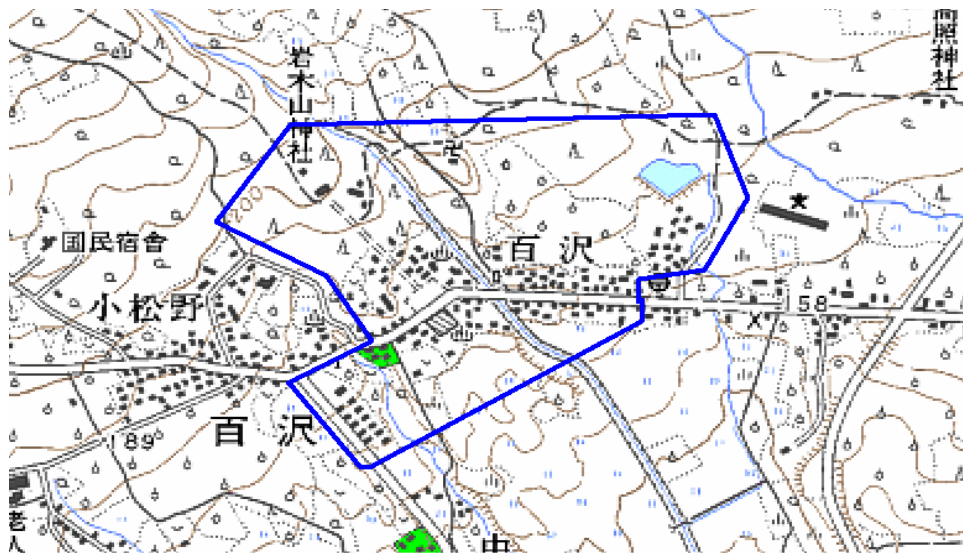
自治体コード	住 所
2202	青森県弘前市大字百沢字寺沢

地上デジタル放送の受信状況					
	NHK総合	NHK教育	青森放送	青森テレビ	青森朝日放送
受信局所名	青森	青森	青森	青森	青森
地上デジタル放送の受信状況	×低電界	×低電界	×低電界	×低電界	×低電界

受信状況の内訳
 ○ :良好に受信可能
 ×低電界 :低電界により受信困難

対策計画					
	NHK総合	NHK教育	青森放送	青森テレビ	青森朝日放送
対策手法	(仮)衛星対策	(仮)衛星対策	(仮)衛星対策	(仮)衛星対策	(仮)衛星対策
難視世帯数	68	68	68	68	68
対策年度	2011	2011	2011	2011	2011
対策済み世帯数	0	0	0	0	0
未対策世帯数	68	68	68	68	68

範囲図



この地図は、国土地理院長の承認を得て、同院発行の数値地図25000（地図画像）を複製したものである。（承認番号 平22業複、第109号）

枠内：難視範囲

備考

新たな難視地区に対する対策計画（地区別）

都道府県名
青森県

管理番号
204182

自治体コード	住 所
2202	青森県弘前市大字百沢字東岩木山

地上デジタル放送の受信状況					
	NHK総合	NHK教育	青森放送	青森テレビ	青森朝日放送
受信局所名	青森	青森	青森	青森	青森
地上デジタル放送の受信状況	×低電界	×低電界	×低電界	×低電界	×低電界

受信状況の内訳
 ○ :良好に受信可能
 ×低電界 :低電界により受信困難

対策計画					
	NHK総合	NHK教育	青森放送	青森テレビ	青森朝日放送
対策手法	(仮)衛星対策	(仮)衛星対策	(仮)衛星対策	(仮)衛星対策	(仮)衛星対策
難視世帯数	2	2	2	2	2
対策年度	2011	2011	2011	2011	2011
対策済み世帯数	0	0	0	0	0
未対策世帯数	2	2	2	2	2

範囲図



この地図は、国土地理院長の承認を得て、同院発行の数値地図25000（地図画像）を複製したものである。（承認番号 平22業複、第109号）

 枠内：難視範囲

備考

新たな難視地区に対する対策計画（地区別）

都道府県名
青森県

管理番号
204480

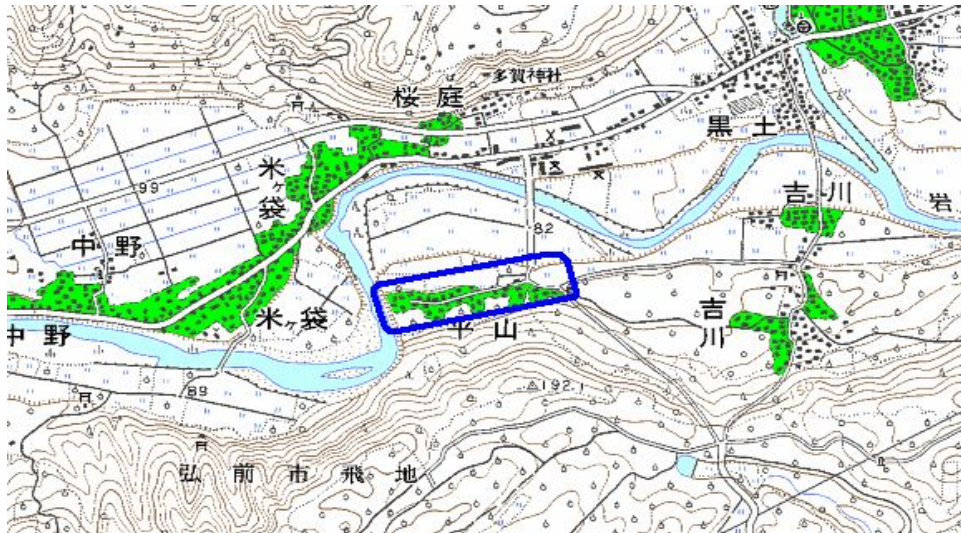
自治体コード	住 所
2202	青森県弘前市大字平山字平山

地上デジタル放送の受信状況					
	NHK総合	NHK教育	青森放送	青森テレビ	青森朝日放送
受信局所名	青森	青森	青森	青森	青森
地上デジタル放送の受信状況	×低電界	×低電界	×低電界	×低電界	×低電界

受信状況の内訳
 ○ :良好に受信可能
 ×低電界 :低電界により受信困難

対策計画					
	NHK総合	NHK教育	青森放送	青森テレビ	青森朝日放送
対策手法	高利得受信アンテナ等	高利得受信アンテナ等	高利得受信アンテナ等	高利得受信アンテナ等	高利得受信アンテナ等
難視世帯数	20	20	20	20	20
対策年度	2011	2011	2011	2011	2011
対策済み世帯数	0	0	0	0	0
未対策世帯数	20	20	20	20	20

範囲図



この地図は、国土地理院長の承認を得て、同院発行の数値地図25000（地図画像）を複製したものである。（承認番号 平22業複、第109号）

 枠内：難視範囲

備考

新たな難視地区に対する対策計画（地区別）

都道府県名
青森県

管理番号
204600

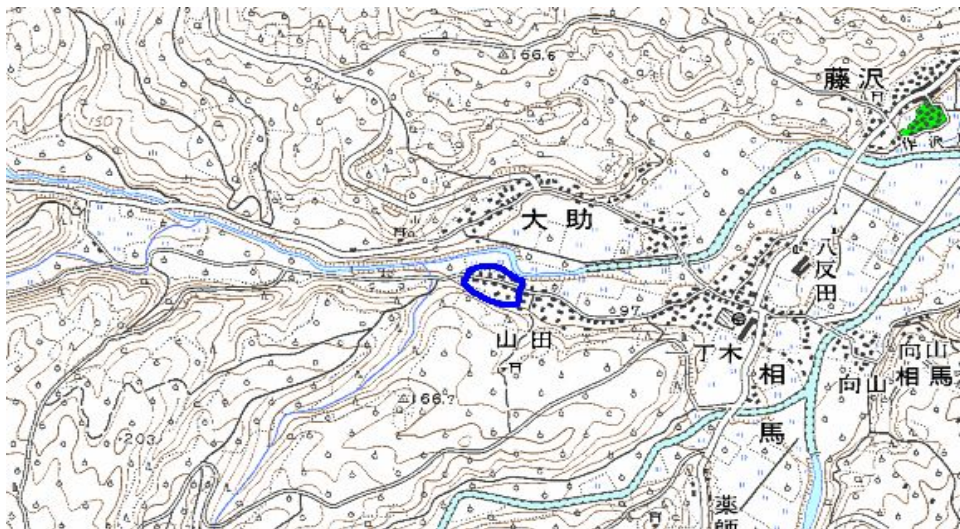
自治体コード	住 所
2202	青森県弘前市大字相馬字山田

地上デジタル放送の受信状況					
	NHK総合	NHK教育	青森放送	青森テレビ	青森朝日放送
受信局所名	青森	青森	青森	青森	青森
地上デジタル放送の受信状況	×低電界	×低電界	×低電界	×低電界	×低電界

受信状況の内訳
 ○ :良好に受信可能
 ×低電界 :低電界により受信困難

対策計画					
	NHK総合	NHK教育	青森放送	青森テレビ	青森朝日放送
対策手法	共聴施設設置	共聴施設設置	共聴施設設置	共聴施設設置	共聴施設設置
難視世帯数	11	11	11	11	11
対策年度	2011	2011	2011	2011	2011
対策済み世帯数	0	0	0	0	0
未対策世帯数	11	11	11	11	11

範囲図



この地図は、国土地理院長の承認を得て、同院発行の数値地図25000（地図画像）を複製したものである。（承認番号 平22業複、第109号）

山田 枠内：難視範囲

備考

新たな難視地区に対する対策計画（地区別）

都道府県名
青森県

管理番号
205009

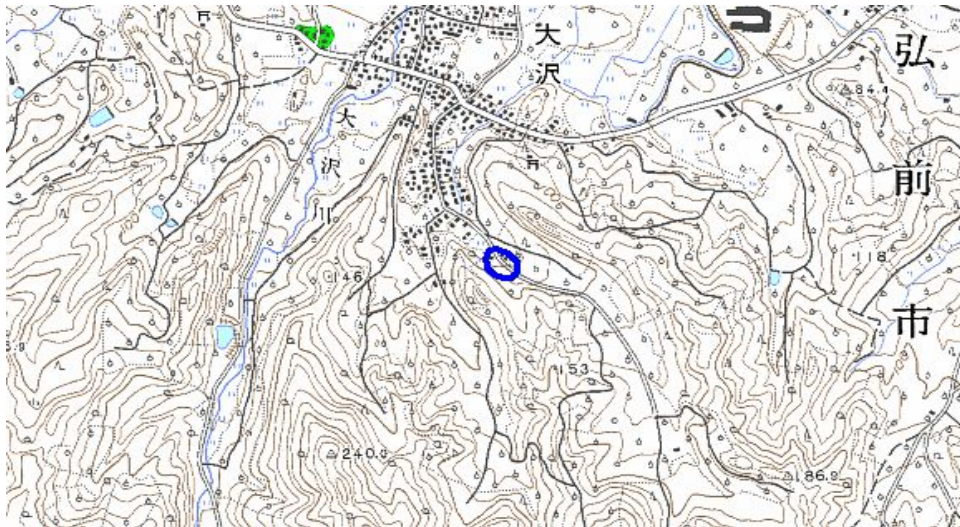
自治体コード	住 所
2202	青森県弘前市大沢大池

地上デジタル放送の受信状況					
	NHK総合	NHK教育	青森放送	青森テレビ	青森朝日放送
受信局所名	青森	青森	青森	青森	青森
地上デジタル放送の受信状況	×低電界	×低電界	×低電界	×低電界	×低電界

受信状況の内訳
 ○ :良好に受信可能
 ×低電界 :低電界により受信困難

対策計画					
	NHK総合	NHK教育	青森放送	青森テレビ	青森朝日放送
対策手法	高利得受信アンテナ等	高利得受信アンテナ等	高利得受信アンテナ等	高利得受信アンテナ等	高利得受信アンテナ等
難視世帯数	3	3	3	3	3
対策年度	2011	2011	2011	2011	2011
対策済み世帯数	0	0	0	0	0
未対策世帯数	3	3	3	3	3

範囲図



この地図は、国土地理院長の承認を得て、同院発行の数値地図25000（地図画像）を複製したものである。（承認番号 平22業複、第109号）

 枠内：難視範囲

備考
