

## 新たな難視地区に対する対策計画（地区別）

都道府県名
青森県

管理番号
200010

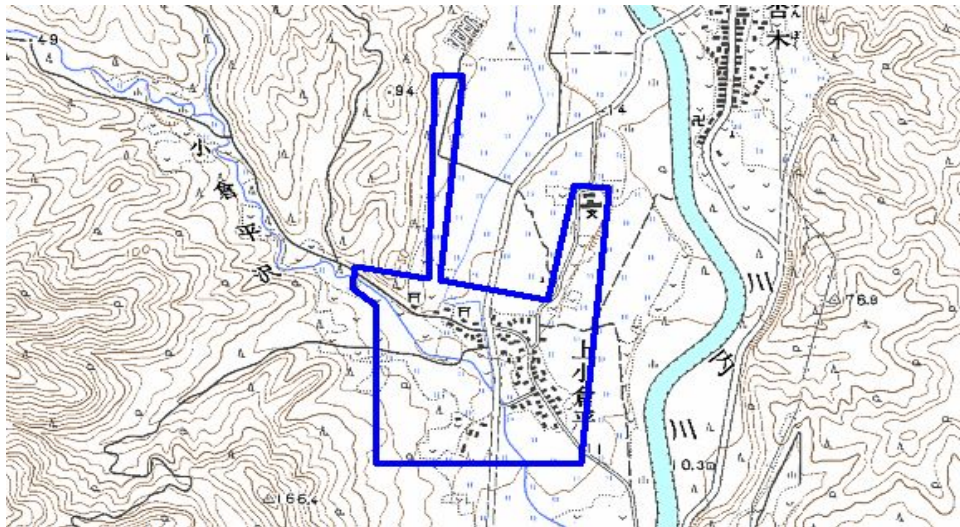
自治体コード	住 所
2208	青森県むつ市上小倉平

地上デジタル放送の受信状況					
	NHK総合	NHK教育	青森放送	青森テレビ	青森朝日放送
受信局所名	青森	青森	青森	青森	青森
地上デジタル放送の受信状況	×低電界	×低電界	×低電界	×低電界	×低電界

受信状況の内訳  
 ○ :良好に受信可能  
 ×低電界 :低電界により受信困難

対策計画					
	NHK総合	NHK教育	青森放送	青森テレビ	青森朝日放送
対策手法	共聴施設設置	共聴施設設置	共聴施設設置	共聴施設設置	共聴施設設置
難視世帯数	51	51	51	51	51
対策年度	2011	2011	2011	2011	2011
対策済み世帯数	0	0	0	0	0
未対策世帯数	51	51	51	51	51

範囲図



この地図は、国土地理院長の承認を得て、同院発行の数値地図25000（地図画像）を複製したものである。（承認番号 平22業複、第109号）

枠内：難視範囲

備考
----

## 新たな難視地区に対する対策計画（地区別）

都道府県名
青森県

管理番号
200020

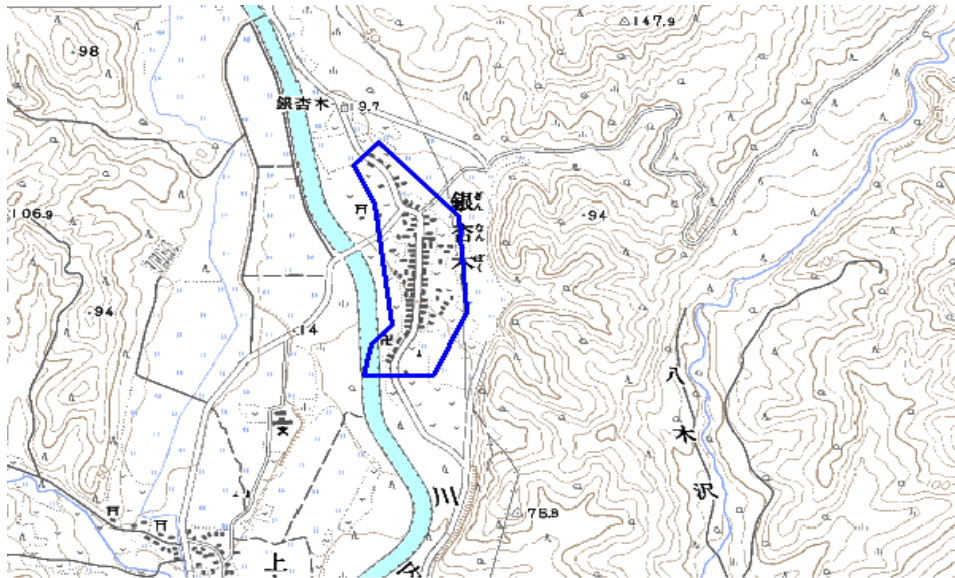
自治体コード	住 所
2208	青森県むつ市銀杏木

地上デジタル放送の受信状況					
	NHK総合	NHK教育	青森放送	青森テレビ	青森朝日放送
受信局所名	青森	青森	青森	青森	青森
地上デジタル放送の受信状況	×低電界	×低電界	×低電界	×低電界	×低電界

受信状況の内訳  
 ○ :良好に受信可能  
 ×低電界 :低電界により受信困難

対策計画					
	NHK総合	NHK教育	青森放送	青森テレビ	青森朝日放送
対策手法	共聴施設設置	共聴施設設置	共聴施設設置	共聴施設設置	共聴施設設置
難視世帯数	45	45	45	45	45
対策年度	2011	2011	2011	2011	2011
対策済み世帯数	0	0	0	0	0
未対策世帯数	45	45	45	45	45

範囲図



この地図は、国土地理院長の承認を得て、同院発行の数値地図25000（地図画像）を複製したものである。（承認番号 平22業複、第109号）

枠内：難視範囲

備考
----

## 新たな難視地区に対する対策計画（地区別）

都道府県名
青森県

管理番号
200270

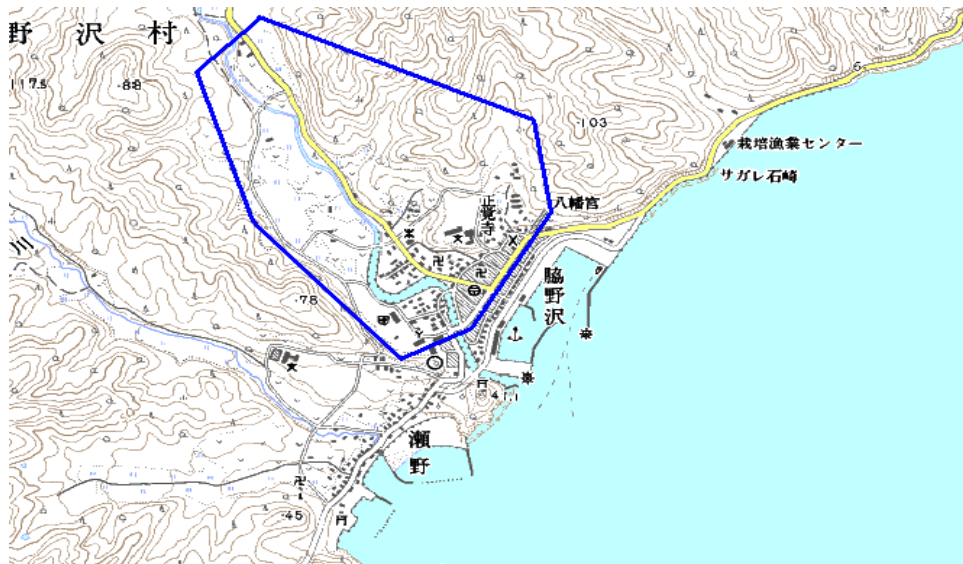
自治体コード	住所
2208	青森県むつ市脇野沢渡向

地上デジタル放送の受信状況					
	NHK総合	NHK教育	青森放送	青森テレビ	青森朝日放送
受信局所名	青森	青森	青森	青森	青森
地上デジタル放送の受信状況	×低電界	×低電界	×低電界	×低電界	×低電界

受信状況の内訳  
 ○ :良好に受信可能  
 ×低電界 :低電界により受信困難

対策計画					
	NHK総合	NHK教育	青森放送	青森テレビ	青森朝日放送
対策手法	補間波・中継局の新設	補間波・中継局の新設	補間波・中継局の新設	補間波・中継局の新設	補間波・中継局の新設
難視世帯数	290	290	290	290	290
対策年度	2011	2011	2011	2011	2011
対策済み世帯数	0	0	0	0	0
未対策世帯数	290	290	290	290	290

範囲図



この地図は、国土地理院長の承認を得て、同院発行の数値地図25000（地図画像）を複製したものである。（承認番号 平22業複、第109号）

枠内：難視範囲

備考
----

## 新たな難視地区に対する対策計画（地区別）

都道府県名
青森県

管理番号
203180

自治体コード	住 所
2208	青森県むつ市大畑町木野部

地上デジタル放送の受信状況					
	NHK総合	NHK教育	青森放送	青森テレビ	青森朝日放送
受信局所名	木野部	木野部	木野部	木野部	木野部
地上デジタル放送の受信状況	×低電界	×低電界	×低電界	×低電界	×低電界

受信状況の内訳  
 ○ :良好に受信可能  
 ×低電界 :低電界により受信困難

対策計画					
	NHK総合	NHK教育	青森放送	青森テレビ	青森朝日放送
対策手法	共聴施設設置	共聴施設設置	共聴施設設置	共聴施設設置	共聴施設設置
難視世帯数	8	8	8	8	8
対策年度	2011	2011	2011	2011	2011
対策済み世帯数	0	0	0	0	0
未対策世帯数	8	8	8	8	8

範囲図
-----



この地図は、国土地理院長の承認を得て、同院発行の数値地図25000（地図画像）を複製したものである。（承認番号 平22業複、第109号）

  枠内：難視範囲

備考

## 新たな難視地区に対する対策計画（地区別）

都道府県名
青森県

管理番号
203210

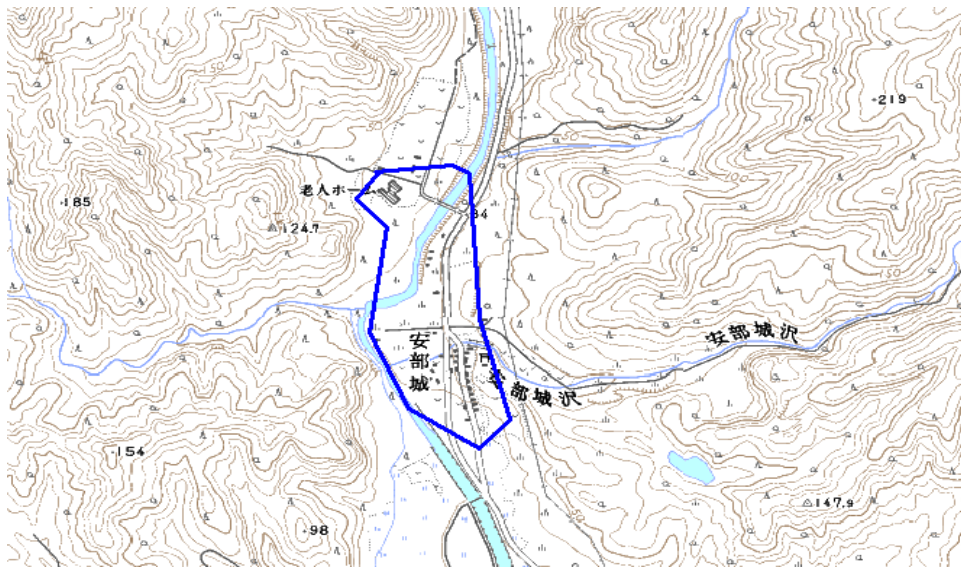
自治体コード	住 所
2208	青森県むつ市川内町安部城

地上デジタル放送の受信状況					
	NHK総合	NHK教育	青森放送	青森テレビ	青森朝日放送
受信局所名	青森	青森	青森	青森	青森
地上デジタル放送の受信状況	×低電界	×低電界	×低電界	×低電界	×低電界

受信状況の内訳  
 ○ :良好に受信可能  
 ×低電界 :低電界により受信困難

対策計画					
	NHK総合	NHK教育	青森放送	青森テレビ	青森朝日放送
対策手法	共聴施設設置	共聴施設設置	共聴施設設置	共聴施設設置	共聴施設設置
難視世帯数	18	18	18	18	18
対策年度	2011	2011	2011	2011	2011
対策済み世帯数	0	0	0	0	0
未対策世帯数	18	18	18	18	18

範囲図



この地図は、国土地理院長の承認を得て、同院発行の数値地図25000（地図画像）を複製したものである。（承認番号 平22業複、第109号）

  枠内：難視範囲

備考
----

## 新たな難視地区に対する対策計画（地区別）

都道府県名
青森県

管理番号
203410

自治体コード	住 所
2208	青森県むつ市大畑町赤川村

地上デジタル放送の受信状況					
	NHK総合	NHK教育	青森放送	青森テレビ	青森朝日放送
受信局所名	木野部	木野部	木野部	木野部	木野部
地上デジタル放送の受信状況	×低電界	×低電界	×低電界	×低電界	×低電界

受信状況の内訳  
 ○ :良好に受信可能  
 ×低電界 :低電界により受信困難

対策計画					
	NHK総合	NHK教育	青森放送	青森テレビ	青森朝日放送
対策手法	共聴施設設置	共聴施設設置	共聴施設設置	共聴施設設置	共聴施設設置
難視世帯数	27	27	27	27	27
対策年度	2011	2011	2011	2011	2011
対策済み世帯数	0	0	0	0	0
未対策世帯数	27	27	27	27	27

範囲図
-----



この地図は、国土地理院長の承認を得て、同院発行の数値地図25000（地図画像）を複製したものである。（承認番号 平22業複、第109号）

  枠内：難視範囲

備考
----

## 新たな難視地区に対する対策計画（地区別）

都道府県名
青森県

管理番号
203420

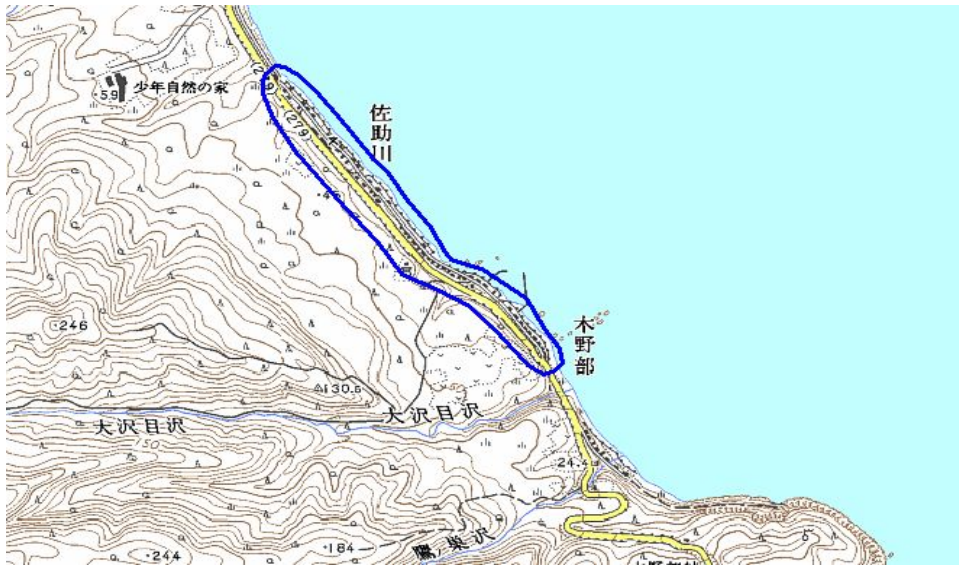
自治体コード	住 所
2208	青森県むつ市大畑町佐助川、木野部

地上デジタル放送の受信状況					
	NHK総合	NHK教育	青森放送	青森テレビ	青森朝日放送
受信局所名	木野部	木野部	木野部	木野部	木野部
地上デジタル放送の受信状況	×低電界	×低電界	×低電界	×低電界	×低電界

受信状況の内訳  
 ○ :良好に受信可能  
 ×低電界 :低電界により受信困難

対策計画					
	NHK総合	NHK教育	青森放送	青森テレビ	青森朝日放送
対策手法	共聴施設設置	共聴施設設置	共聴施設設置	共聴施設設置	共聴施設設置
難視世帯数	54	54	54	54	54
対策年度	2011	2011	2011	2011	2011
対策済み世帯数	0	0	0	0	0
未対策世帯数	54	54	54	54	54

範囲図
-----



この地図は、国土地理院長の承認を得て、同院発行の数値地図25000（地図画像）を複製したものである。（承認番号 平22業複、第109号）

     枠内：難視範囲

備考

## 新たな難視地区に対する対策計画（地区別）

都道府県名
青森県

管理番号
203430

自治体コード	住所
2208	青森県むつ市大畑町兎沢

地上デジタル放送の受信状況					
	NHK総合	NHK教育	青森放送	青森テレビ	青森朝日放送
受信局所名	むつ	むつ	むつ	むつ	むつ
地上デジタル放送の受信状況	×低電界	×低電界	×低電界	×低電界	×低電界

受信状況の内訳  
 ○ :良好に受信可能  
 ×低電界 :低電界により受信困難

対策計画					
	NHK総合	NHK教育	青森放送	青森テレビ	青森朝日放送
対策手法	高利得受信アンテナ等	高利得受信アンテナ等	高利得受信アンテナ等	高利得受信アンテナ等	高利得受信アンテナ等
難視世帯数	1	1	1	1	1
対策年度	2010	2010	2010	2010	2010
対策済み世帯数	0	0	0	0	0
未対策世帯数	1	1	1	1	1

範囲図



この地図は、国土地理院長の承認を得て、同院発行の数値地図25000（地図画像）を複製したものである。（承認番号 平22業複、第109号）

枠内：難視範囲

備考
----

## 新たな難視地区に対する対策計画（地区別）

都道府県名
青森県

管理番号
204010

自治体コード	住 所
2208	青森県むつ市大畑町大字高橋川

地上デジタル放送の受信状況					
	NHK総合	NHK教育	青森放送	青森テレビ	青森朝日放送
受信局所名	むつ	むつ	むつ	むつ	むつ
地上デジタル放送の受信状況	×低電界	×低電界	×低電界	×低電界	×低電界

受信状況の内訳  
 ○ :良好に受信可能  
 ×低電界 :低電界により受信困難

対策計画					
	NHK総合	NHK教育	青森放送	青森テレビ	青森朝日放送
対策手法	高利得受信アンテナ等	高利得受信アンテナ等	高利得受信アンテナ等	高利得受信アンテナ等	高利得受信アンテナ等
難視世帯数	1	1	1	1	1
対策年度	2011	2011	2011	2011	2011
対策済み世帯数	0	0	0	0	0
未対策世帯数	1	1	1	1	1

範囲図



この地図は、国土地理院長の承認を得て、同院発行の数値地図25000（地図画像）を複製したものである。（承認番号 平22業複、第109号）

枠内：難視範囲

備考
----

## 新たな難視地区に対する対策計画（地区別）

都道府県名
青森県

管理番号
204170

自治体コード	住所
2208	青森県むつ市田名部字松山

地上デジタル放送の受信状況					
	NHK総合	NHK教育	青森放送	青森テレビ	青森朝日放送
受信局所名	むつ	むつ	むつ	むつ	むつ
地上デジタル放送の受信状況	×低電界	×低電界	×低電界	×低電界	×低電界

受信状況の内訳  
 ○ :良好に受信可能  
 ×低電界 :低電界により受信困難

対策計画					
	NHK総合	NHK教育	青森放送	青森テレビ	青森朝日放送
対策手法	高利得受信アンテナ等	高利得受信アンテナ等	高利得受信アンテナ等	高利得受信アンテナ等	高利得受信アンテナ等
難視世帯数	1	1	1	1	1
対策年度	2011	2011	2011	2011	2011
対策済み世帯数	0	0	0	0	0
未対策世帯数	1	1	1	1	1

範囲図



この地図は、国土地理院長の承認を得て、同院発行の数値地図25000（地図画像）を複製したものである。（承認番号 平22業複、第109号）

  枠内：難視範囲

備考
----

## 新たな難視地区に対する対策計画（地区別）

都道府県名
青森県

管理番号
204300

自治体コード	住 所
2208	青森県むつ市大畑町孫次郎間

地上デジタル放送の受信状況					
	NHK総合	NHK教育	青森放送	青森テレビ	青森朝日放送
受信局所名	大畑	大畑	大畑	大畑	大畑
地上デジタル放送の受信状況	×低電界	×低電界	×低電界	×低電界	×低電界

受信状況の内訳  
 ○ :良好に受信可能  
 ×低電界 :低電界により受信困難

対策計画					
	NHK総合	NHK教育	青森放送	青森テレビ	青森朝日放送
対策手法	高利得受信アンテナ等	高利得受信アンテナ等	高利得受信アンテナ等	高利得受信アンテナ等	高利得受信アンテナ等
難視世帯数	8	8	8	8	8
対策年度	2011	2011	2011	2011	2011
対策済み世帯数	0	0	0	0	0
未対策世帯数	8	8	8	8	8

範囲図



この地図は、国土地理院長の承認を得て、同院発行の数値地図25000（地図画像）を複製したものである。（承認番号 平22業複、第109号）

孫次郎間 枠内：難視範囲

備考
----

## 新たな難視地区に対する対策計画（地区別）

都道府県名
青森県

管理番号
204510

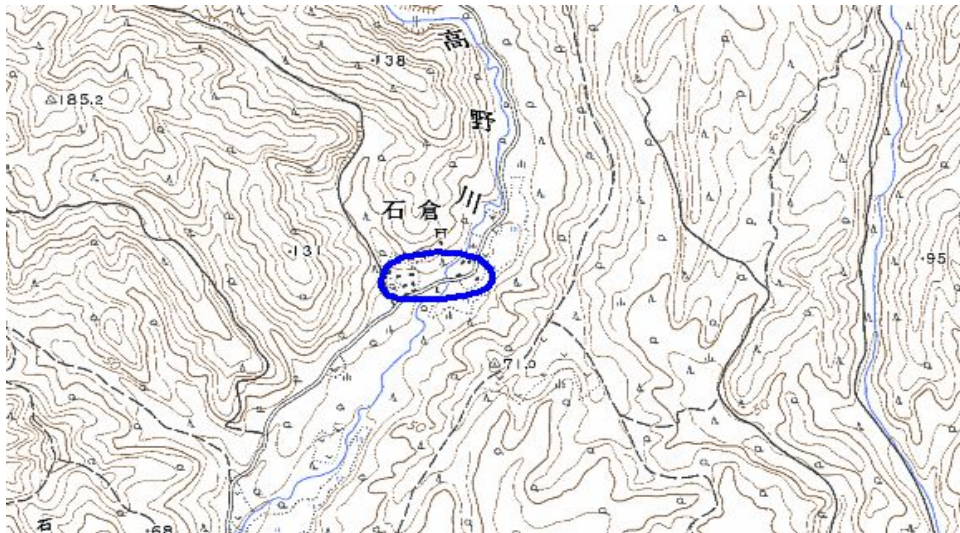
自治体コード	住 所
2208	青森県むつ市川内町高野川、石倉沢

地上デジタル放送の受信状況					
	NHK総合	NHK教育	青森放送	青森テレビ	青森朝日放送
受信局所名	青森	青森	青森	青森	青森
地上デジタル放送の受信状況	×低電界	×低電界	×低電界	×低電界	×低電界

受信状況の内訳  
 ○ :良好に受信可能  
 ×低電界 :低電界により受信困難

対策計画					
	NHK総合	NHK教育	青森放送	青森テレビ	青森朝日放送
対策手法	共聴施設設置	共聴施設設置	共聴施設設置	共聴施設設置	共聴施設設置
難視世帯数	8	8	8	8	8
対策年度	2011	2011	2011	2011	2011
対策済み世帯数	0	0	0	0	0
未対策世帯数	8	8	8	8	8

範囲図
-----



この地図は、国土地理院長の承認を得て、同院発行の数値地図25000（地図画像）を複製したものである。（承認番号 平22業複、第109号）

  枠内：難視範囲

備考

## 新たな難視地区に対する対策計画（地区別）

都道府県名
青森県

管理番号
204590

自治体コード	住所
2208	青森県むつ市大字大湊字宇曾利川村ノ内大道下

地上デジタル放送の受信状況					
	NHK総合	NHK教育	青森放送	青森テレビ	青森朝日放送
受信局所名	むつ	むつ	むつ	むつ	むつ
地上デジタル放送の受信状況	×低電界	×低電界	×低電界	×低電界	×低電界

受信状況の内訳  
 ○ :良好に受信可能  
 ×低電界 :低電界により受信困難

対策計画					
	NHK総合	NHK教育	青森放送	青森テレビ	青森朝日放送
対策手法	共聴施設設置	共聴施設設置	共聴施設設置	共聴施設設置	共聴施設設置
難視世帯数	18	18	18	18	18
対策年度	2011	2011	2011	2011	2011
対策済み世帯数	0	0	0	0	0
未対策世帯数	18	18	18	18	18

範囲図



この地図は、国土地理院長の承認を得て、同院発行の数値地図25000（地図画像）を複製したものである。（承認番号 平22業複、第109号）

  枠内：難視範囲

備考

## 新たな難視地区に対する対策計画（地区別）

都道府県名
青森県

管理番号
205011

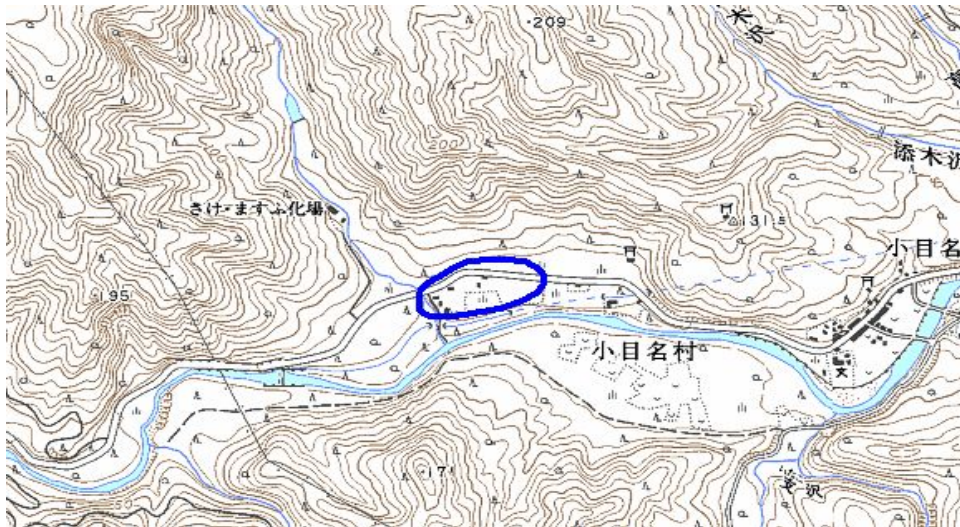
自治体コード	住 所
2208	青森県むつ市大畑明神平

地上デジタル放送の受信状況					
	NHK総合	NHK教育	青森放送	青森テレビ	青森朝日放送
受信局所名	むつ	むつ	むつ	むつ	むつ
地上デジタル放送の受信状況	×低電界	×低電界	×低電界	×低電界	×低電界

受信状況の内訳  
 ○ :良好に受信可能  
 ×低電界 :低電界により受信困難

対策計画					
	NHK総合	NHK教育	青森放送	青森テレビ	青森朝日放送
対策手法	共聴施設設置	共聴施設設置	共聴施設設置	共聴施設設置	共聴施設設置
難視世帯数	2	2	2	2	2
対策年度	2011	2011	2011	2011	2011
対策済み世帯数	0	0	0	0	0
未対策世帯数	2	2	2	2	2

範囲図
-----



この地図は、国土地理院長の承認を得て、同院発行の数値地図25000（地図画像）を複製したものである。（承認番号 平22業複、第109号）

  枠内：難視範囲

備考