

新たな難視地区に対する対策計画（地区別）

都道府県名
千葉県

管理番号・
1200074

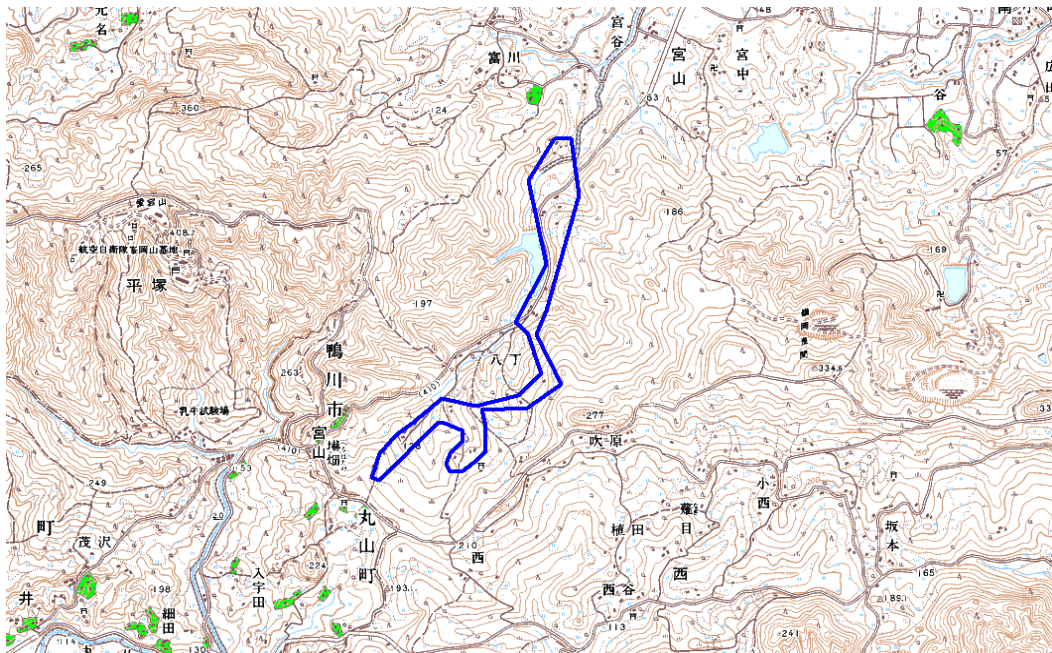
自治体コード	住 所
12213	千葉県東金市上布田地区

地上デジタル放送の受信状況								
	NHK総合	NHK教育	日本テレビ放送網	TBSテレビ	フジテレビジョン	テレビ朝日	テレビ東京	千葉テレビ放送
受信局所名	東京	東京	東京	東京	東京	東京	東京	千葉
地上デジタル放送の受信状況	×低電界	×低電界	×低電界	×低電界	×低電界	×低電界	×低電界	確認中

受信状況の内訳
 ○ :良好に受信可能
 ×低電界 :低電界により受信困難

対策計画								
	NHK総合	NHK教育	日本テレビ放送網	TBSテレビ	フジテレビジョン	テレビ朝日	テレビ東京	千葉テレビ放送
対策手法	送信諸元変更 (中継局増力等)	送信諸元変更 (中継局増力等)	送信諸元変更 (中継局増力等)	送信諸元変更 (中継局増力等)	送信諸元変更 (中継局増力等)	送信諸元変更 (中継局増力等)	送信諸元変更 (中継局増力等)	
難視世帯数	50	50	50	50	50	50	50	
対策年度	2012	2012	2012	2012	2012	2012	2012	
対策済み世帯数	0	0	0	0	0	0	0	
未対策世帯数	50	50	50	50	50	50	50	

範囲図



この地図は、国土地理院長の承認を得て、同院発行の数値地図25000（地図画像）を複製したものである。（承認番号 平22業複、第109号）

枠内：難視範囲

備考

新たな難視地区に対する対策計画（地区別）

都道府県名
千葉県

管理番号・
1200099

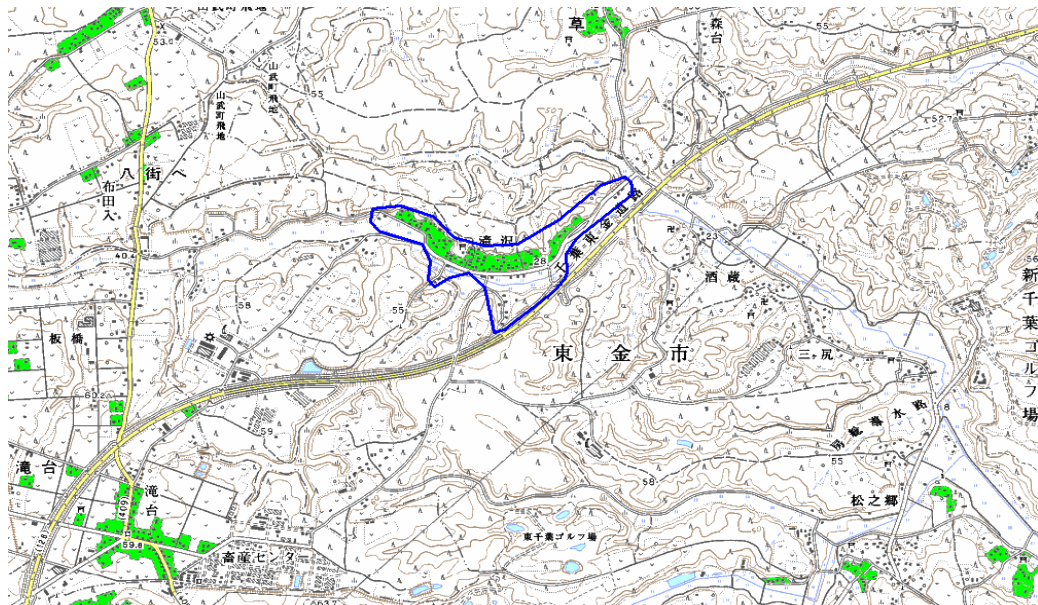
自治体コード	住 所
12213	千葉県東金市滝沢地区

地上デジタル放送の受信状況								
	NHK総合	NHK教育	日本テレビ放送網	TBSテレビ	フジテレビジョン	テレビ朝日	テレビ東京	千葉テレビ放送
受信局所名	東京	東京	東京	東京	東京	東京	東京	千葉
地上デジタル放送の受信状況	×低電界	×低電界	×低電界	×低電界	×低電界	×低電界	×低電界	確認中

受信状況の内訳
 ○ :良好に受信可能
 ×低電界 :低電界により受信困難

対策計画								
	NHK総合	NHK教育	日本テレビ放送網	TBSテレビ	フジテレビジョン	テレビ朝日	テレビ東京	千葉テレビ放送
対策手法	送信諸元変更(中継局増力等)	送信諸元変更(中継局増力等)	送信諸元変更(中継局増力等)	送信諸元変更(中継局増力等)	送信諸元変更(中継局増力等)	送信諸元変更(中継局増力等)	送信諸元変更(中継局増力等)	
難視世帯数	35	35	35	35	35	35	35	
対策年度	2012	2012	2012	2012	2012	2012	2012	
対策済み世帯数	0	0	0	0	0	0	0	
未対策世帯数	35	35	35	35	35	35	35	

範囲図



この地図は、国土地理院長の承認を得て、同院発行の数値地図25000（地図画像）を複製したものである。（承認番号 平22業複、第109号）

枠内：難視範囲

備考

新たな難視地区に対する対策計画（地区別）

都道府県名
千葉県

管理番号・
1200100

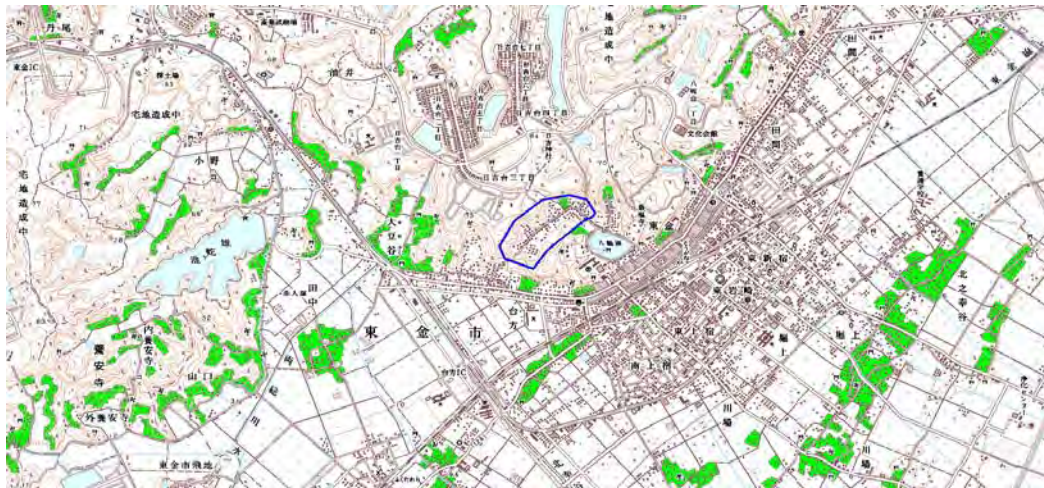
自治体コード	住 所
12213	千葉県東金市東金地区

地上デジタル放送の受信状況								
	NHK総合	NHK教育	日本テレビ放送網	TBSテレビ	フジテレビジョン	テレビ朝日	テレビ東京	千葉テレビ放送
受信局所名	東京	東京	東京	東京	東京	東京	東京	千葉
地上デジタル放送の受信状況	×低電界	×低電界	×低電界	×低電界	×低電界	×低電界	×低電界	確認中

受信状況の内訳
 ○ :良好に受信可能
 ×低電界 :低電界により受信困難

対策計画								
	NHK総合	NHK教育	日本テレビ放送網	TBSテレビ	フジテレビジョン	テレビ朝日	テレビ東京	千葉テレビ放送
対策手法	送信諸元変更 (中継局増力等)	送信諸元変更 (中継局増力等)	送信諸元変更 (中継局増力等)	送信諸元変更 (中継局増力等)	送信諸元変更 (中継局増力等)	送信諸元変更 (中継局増力等)	送信諸元変更 (中継局増力等)	
難視世帯数	180	180	180	180	180	180	180	
対策年度	2012	2012	2012	2012	2012	2012	2012	
対策済み世帯数	0	0	0	0	0	0	0	
未対策世帯数	180	180	180	180	180	180	180	

範囲図



この地図は、国土地理院長の承認を得て、同院発行の数値地図25000（地図画像）を複製したものである。（承認番号 平22業複、第109号）

枠内：難視範囲

備考

新たな難視地区に対する対策計画（地区別）

都道府県名
千葉県

管理番号・
1200166

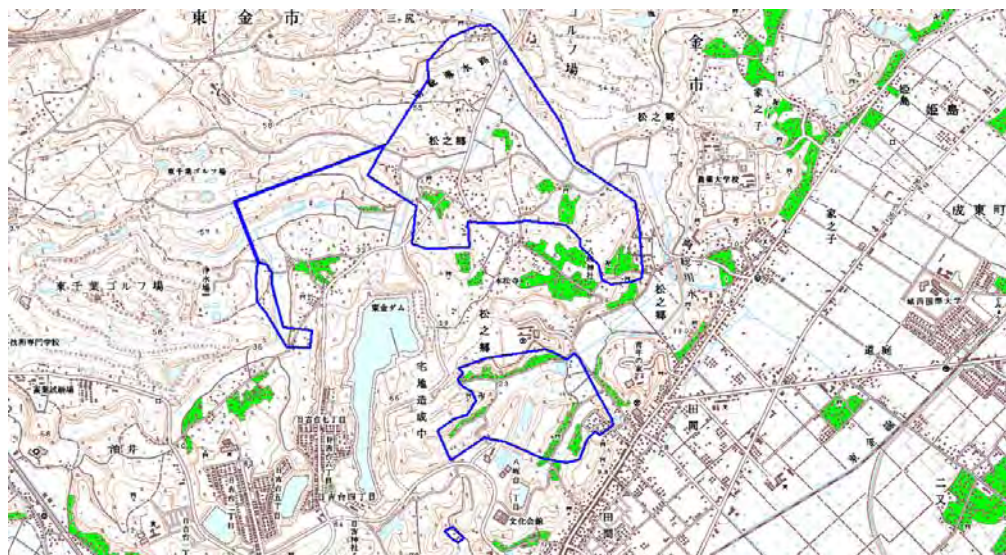
自治体コード	住所
12213	千葉県東金市松之郷地区

地上デジタル放送の受信状況								
	NHK総合	NHK教育	日本テレビ放送網	TBSテレビ	フジテレビジョン	テレビ朝日	テレビ東京	千葉テレビ放送
受信局所名	東京	東京	東京	東京	東京	東京	東京	千葉
地上デジタル放送の受信状況	×低電界	×低電界	×低電界	×低電界	×低電界	×低電界	×低電界	確認中

受信状況の内訳
 ○ :良好に受信可能
 ×低電界 :低電界により受信困難

対策計画								
	NHK総合	NHK教育	日本テレビ放送網	TBSテレビ	フジテレビジョン	テレビ朝日	テレビ東京	千葉テレビ放送
対策手法	送信諸元変更 (中継局増力等)	送信諸元変更 (中継局増力等)	送信諸元変更 (中継局増力等)	送信諸元変更 (中継局増力等)	送信諸元変更 (中継局増力等)	送信諸元変更 (中継局増力等)	送信諸元変更 (中継局増力等)	
難視世帯数	190	190	190	190	190	190	190	
対策年度	2012	2012	2012	2012	2012	2012	2012	
対策済み世帯数	0	0	0	0	0	0	0	
未対策世帯数	190	190	190	190	190	190	190	

範囲図



この地図は、国土地理院長の承認を得て、同院発行の数値地図25000（地図画像）を複製したものである。（承認番号 平22業複、第109号）

枠内：難視範囲

備考

新たな難視地区に対する対策計画（地区別）

都道府県名
千葉県

管理番号・
1200167

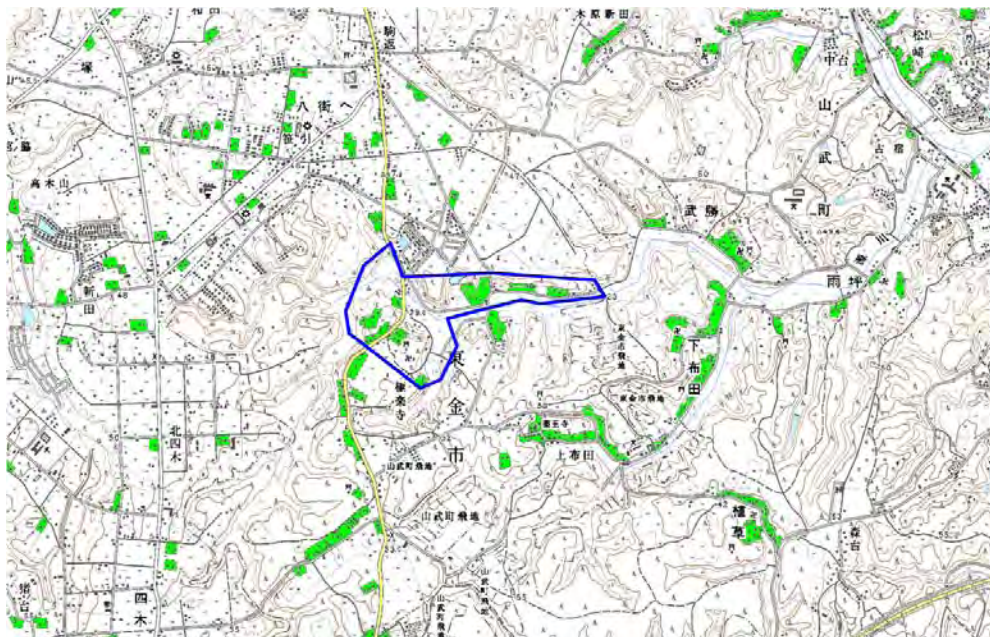
自治体コード	住 所
12213	千葉県東金市極楽寺地区

地上デジタル放送の受信状況								
	NHK総合	NHK教育	日本テレビ放送網	TBSテレビ	フジテレビジョン	テレビ朝日	テレビ東京	千葉テレビ放送
受信局所名	東京	東京	東京	東京	東京	東京	東京	千葉
地上デジタル放送の受信状況	×低電界	×低電界	×低電界	×低電界	×低電界	×低電界	×低電界	確認中

受信状況の内訳
 ○ :良好に受信可能
 ×低電界 :低電界により受信困難

対策計画								
	NHK総合	NHK教育	日本テレビ放送網	TBSテレビ	フジテレビジョン	テレビ朝日	テレビ東京	千葉テレビ放送
対策手法	送信諸元変更 (中継局増力等)	送信諸元変更 (中継局増力等)	送信諸元変更 (中継局増力等)	送信諸元変更 (中継局増力等)	送信諸元変更 (中継局増力等)	送信諸元変更 (中継局増力等)	送信諸元変更 (中継局増力等)	
難視世帯数	50	50	50	50	50	50	50	
対策年度	2012	2012	2012	2012	2012	2012	2012	
対策済み世帯数	0	0	0	0	0	0	0	
未対策世帯数	50	50	50	50	50	50	50	

範囲図



この地図は、国土地理院長の承認を得て、同院発行の数値地図25000（地図画像）を複製したものである。（承認番号 平22業複、第109号）

■ 枠内：難視範囲

備考

新たな難視地区に対する対策計画（地区別）

都道府県名
千葉県

管理番号・
1200194

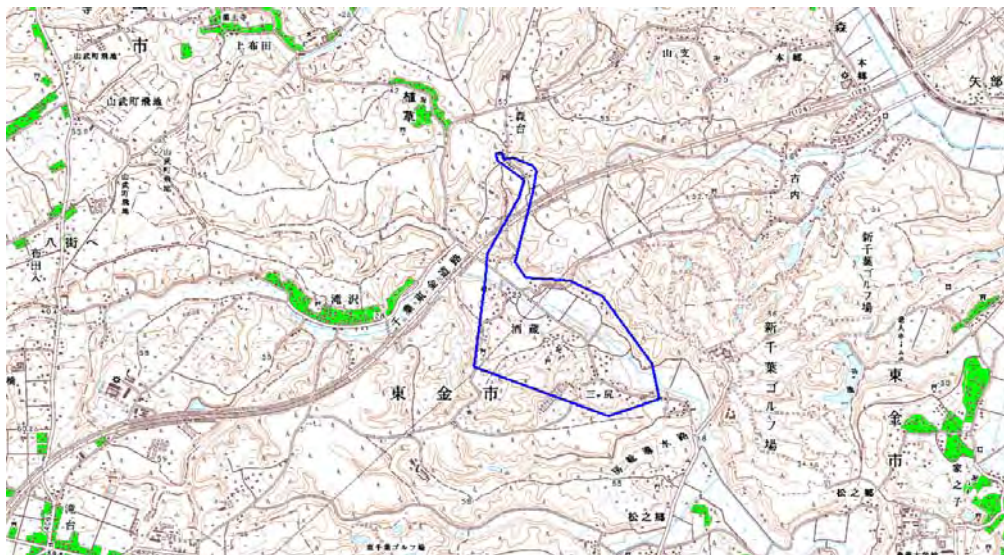
自治体コード	住 所
12213	千葉県東金市酒蔵・三ヶ尻地区

地上デジタル放送の受信状況								
	NHK総合	NHK教育	日本テレビ放送網	TBSテレビ	フジテレビジョン	テレビ朝日	テレビ東京	千葉テレビ放送
受信局所名	東京	東京	東京	東京	東京	東京	東京	千葉
地上デジタル放送の受信状況	×低電界	×低電界	×低電界	×低電界	×低電界	×低電界	×低電界	確認中

受信状況の内訳
 ○ :良好に受信可能
 ×低電界 :低電界により受信困難

対策計画								
	NHK総合	NHK教育	日本テレビ放送網	TBSテレビ	フジテレビジョン	テレビ朝日	テレビ東京	千葉テレビ放送
対策手法	送信諸元変更 (中継局増力等)	送信諸元変更 (中継局増力等)	送信諸元変更 (中継局増力等)	送信諸元変更 (中継局増力等)	送信諸元変更 (中継局増力等)	送信諸元変更 (中継局増力等)	送信諸元変更 (中継局増力等)	
難視世帯数	70	70	70	70	70	70	70	
対策年度	2012	2012	2012	2012	2012	2012	2012	
対策済み世帯数	0	0	0	0	0	0	0	
未対策世帯数	70	70	70	70	70	70	70	

範囲図



この地図は、国土地理院長の承認を得て、同院発行の数値地図25000（地図画像）を複製したものである。（承認番号 平22業複、第109号）

枠内：難視範囲

備考

新たな難視地区に対する対策計画（地区別）

都道府県名
千葉県

管理番号・
1200357

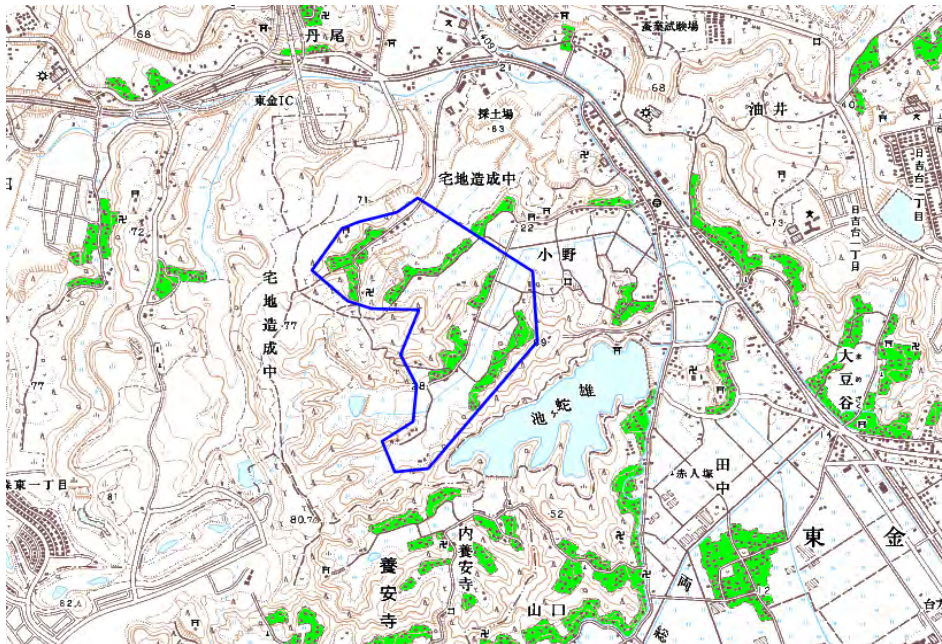
自治体コード	住所
12213	千葉県東金市小野地区

地上デジタル放送の受信状況								
	NHK総合	NHK教育	日本テレビ放送網	TBSテレビ	フジテレビジョン	テレビ朝日	テレビ東京	千葉テレビ放送
受信局所名	東京	東京	東京	東京	東京	東京	東京	確認中
地上デジタル放送の受信状況	×低電界	×低電界	×低電界	×低電界	×低電界	×低電界	×低電界	確認中

受信状況の内訳
 ○ :良好に受信可能
 ×低電界 :低電界により受信困難

対策計画								
	NHK総合	NHK教育	日本テレビ放送網	TBSテレビ	フジテレビジョン	テレビ朝日	テレビ東京	千葉テレビ放送
対策手法	送信諸元変更 (中継局増力等)	送信諸元変更 (中継局増力等)	送信諸元変更 (中継局増力等)	送信諸元変更 (中継局増力等)	送信諸元変更 (中継局増力等)	送信諸元変更 (中継局増力等)	送信諸元変更 (中継局増力等)	
難視世帯数	40	40	40	40	40	40	40	
対策年度	2012	2012	2012	2012	2012	2012	2012	
対策済み世帯数	0	0	0	0	0	0	0	
未対策世帯数	40	40	40	40	40	40	40	

範囲図



この地図は、国土地理院長の承認を得て、同院発行の数値地図25000（地図画像）を複製したものである。（承認番号 平22業複、第109号）

枠内：難視範囲

備考

新たな難視地区に対する対策計画（地区別）

都道府県名
千葉県

管理番号・
1200358

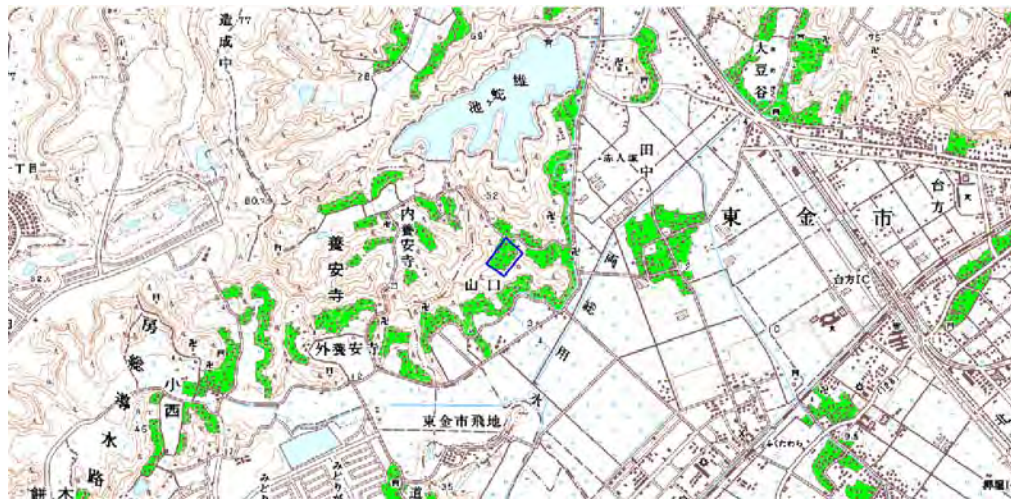
自治体コード	住 所
12213	千葉県東金市山口地区

地上デジタル放送の受信状況								
	NHK総合	NHK教育	日本テレビ放送網	TBSテレビ	フジテレビジョン	テレビ朝日	テレビ東京	千葉テレビ放送
受信局所名	東京	東京	東京	東京	東京	東京	東京	確認中
地上デジタル放送の受信状況	×低電界	×低電界	×低電界	×低電界	×低電界	×低電界	×低電界	確認中

受信状況の内訳
 ○ :良好に受信可能
 ×低電界 :低電界により受信困難

対策計画								
	NHK総合	NHK教育	日本テレビ放送網	TBSテレビ	フジテレビジョン	テレビ朝日	テレビ東京	千葉テレビ放送
対策手法	(仮)衛星対策	(仮)衛星対策	(仮)衛星対策	(仮)衛星対策	(仮)衛星対策	(仮)衛星対策	(仮)衛星対策	
難視世帯数	5	5	5	5	5	5	5	
対策年度	2011	2011	2011	2011	2011	2011	2011	
対策済み世帯数	0	0	0	0	0	0	0	
未対策世帯数	5	5	5	5	5	5	5	

範囲図



この地図は、国土地理院長の承認を得て、同院発行の数値地図25000（地図画像）を複製したものである。（承認番号 平22業複、第109号）

枠内：難視範囲

備考

新たな難視地区に対する対策計画（地区別）

都道府県名
千葉県

管理番号・
1200378

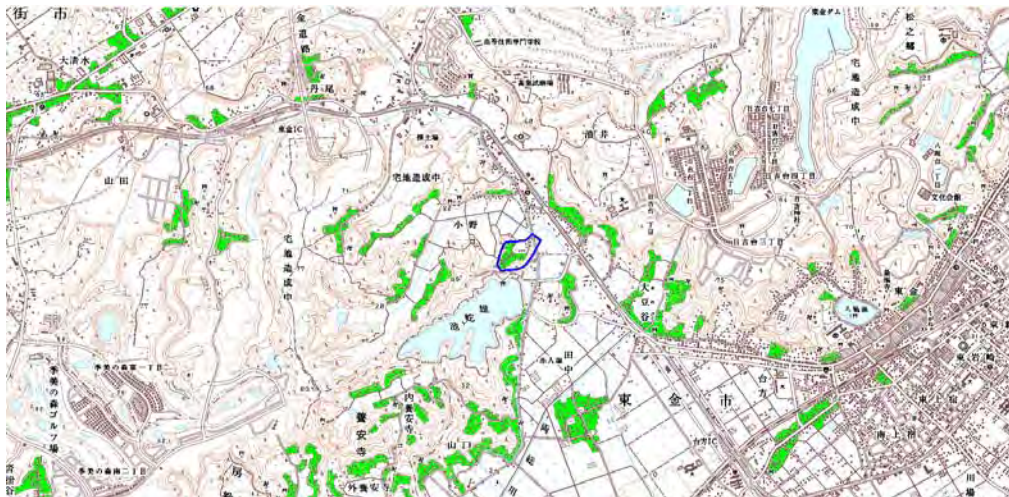
自治体コード	住所
12213	千葉県東金市小野その2地区

地上デジタル放送の受信状況								
	NHK総合	NHK教育	日本テレビ放送網	TBSテレビ	フジテレビジョン	テレビ朝日	テレビ東京	千葉テレビ放送
受信局所名	東京	東京	東京	東京	東京	東京	東京	確認中
地上デジタル放送の受信状況	×低電界	×低電界	×低電界	×低電界	×低電界	×低電界	×低電界	確認中

受信状況の内訳
 ○ :良好に受信可能
 ×低電界 :低電界により受信困難

対策計画								
	NHK総合	NHK教育	日本テレビ放送網	TBSテレビ	フジテレビジョン	テレビ朝日	テレビ東京	千葉テレビ放送
対策手法	(仮) 衛星対策	(仮) 衛星対策	(仮) 衛星対策	(仮) 衛星対策	(仮) 衛星対策	(仮) 衛星対策	(仮) 衛星対策	
難視世帯数	20	20	20	20	20	20	20	
対策年度	2011	2011	2011	2011	2011	2011	2011	
対策済み世帯数	0	0	0	0	0	0	0	
未対策世帯数	20	20	20	20	20	20	20	

範囲図



この地図は、国土地理院長の承認を得て、同院発行の数値地図25000（地図画像）を複製したものである。（承認番号 平22業複、第109号）

枠内：難視範囲

備考

新たな難視地区に対する対策計画（地区別）

都道府県名
千葉県

管理番号・
1200410

自治体コード	住 所
12213	千葉県東金市台方地区

地上デジタル放送の受信状況								
	NHK総合	NHK教育	日本テレビ放送網	TBSテレビ	フジテレビジョン	テレビ朝日	テレビ東京	千葉テレビ放送
受信局所名	東京	東京	東京	東京	東京	東京	東京	確認中
地上デジタル放送の受信状況	×低電界	×低電界	×低電界	×低電界	×低電界	×低電界	×低電界	確認中

受信状況の内訳
 ○ :良好に受信可能
 ×低電界 :低電界により受信困難

対策計画								
	NHK総合	NHK教育	日本テレビ放送網	TBSテレビ	フジテレビジョン	テレビ朝日	テレビ東京	千葉テレビ放送
対策手法	(仮)衛星対策	(仮)衛星対策	(仮)衛星対策	(仮)衛星対策	(仮)衛星対策	(仮)衛星対策	(仮)衛星対策	
難視世帯数	5	5	5	5	5	5	5	
対策年度	2011	2011	2011	2011	2011	2011	2011	
対策済み世帯数	0	0	0	0	0	0	0	
未対策世帯数	5	5	5	5	5	5	5	

範囲図



この地図は、国土地理院長の承認を得て、同院発行の数値地図25000（地図画像）を複製したものである。（承認番号 平22業複、第109号）

□ 枠内：難視範囲

備考

新たな難視地区に対する対策計画（地区別）

都道府県名
千葉県

管理番号・
1200516

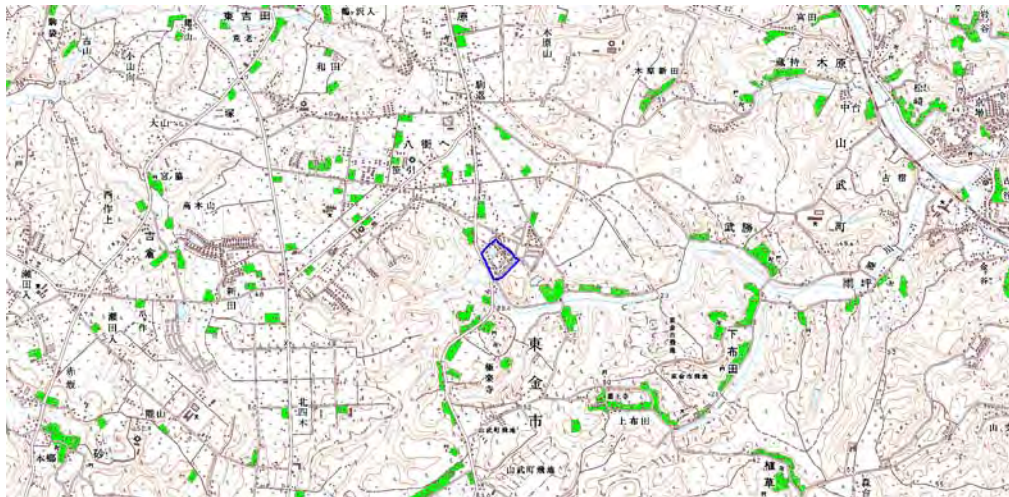
自治体コード	住 所
12213	千葉県東金市極楽寺その2地区

地上デジタル放送の受信状況								
	NHK総合	NHK教育	日本テレビ放送網	TBSテレビ	フジテレビジョン	テレビ朝日	テレビ東京	千葉テレビ放送
受信局所名	東京	東京	東京	東京	東京	東京	東京	確認中
地上デジタル放送の受信状況	×低電界	×低電界	×低電界	×低電界	×低電界	×低電界	×低電界	確認中

受信状況の内訳
 ○ :良好に受信可能
 ×低電界 :低電界により受信困難

対策計画								
	NHK総合	NHK教育	日本テレビ放送網	TBSテレビ	フジテレビジョン	テレビ朝日	テレビ東京	千葉テレビ放送
対策手法	送信諸元変更 (中継局増力等)	送信諸元変更 (中継局増力等)	送信諸元変更 (中継局増力等)	送信諸元変更 (中継局増力等)	送信諸元変更 (中継局増力等)	送信諸元変更 (中継局増力等)	送信諸元変更 (中継局増力等)	
難視世帯数	47	47	47	47	47	47	47	
対策年度	2012	2012	2012	2012	2012	2012	2012	
対策済み世帯数	0	0	0	0	0	0	0	
未対策世帯数	47	47	47	47	47	47	47	

範囲図



この地図は、国土地理院長の承認を得て、同院発行の数値地図25000（地図画像）を複製したものである。（承認番号 平22業複、第109号）

 枠内：難視範囲

備考

新たな難視地区に対する対策計画（地区別）

都道府県名
千葉県

管理番号・
1200542

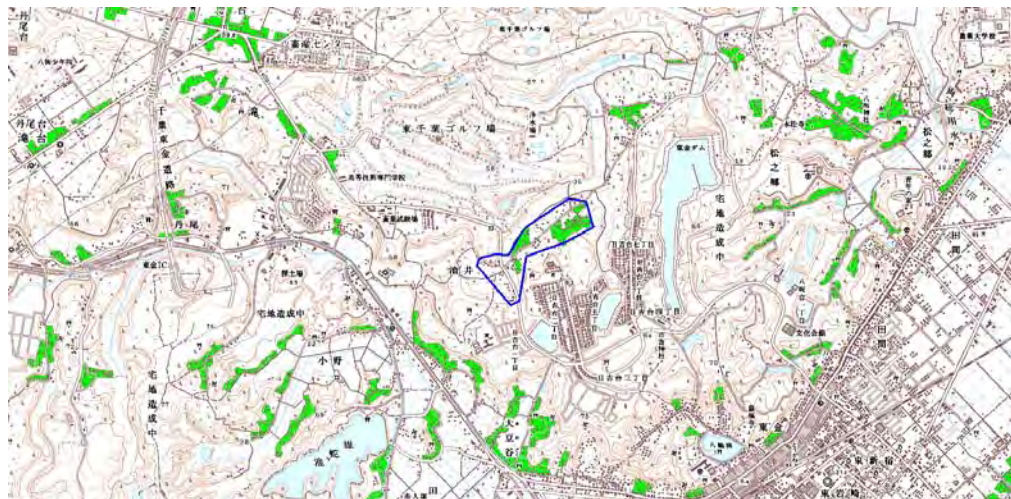
自治体コード	住 所
12213	千葉県東金市油井地区

地上デジタル放送の受信状況								
	NHK総合	NHK教育	日本テレビ放送網	TBSテレビ	フジテレビジョン	テレビ朝日	テレビ東京	千葉テレビ放送
受信局所名	東京	東京	東京	東京	東京	東京	東京	確認中
地上デジタル放送の受信状況	×低電界	×低電界	×低電界	×低電界	×低電界	×低電界	×低電界	確認中

受信状況の内訳
 ○ :良好に受信可能
 ×低電界 :低電界により受信困難

対策計画								
	NHK総合	NHK教育	日本テレビ放送網	TBSテレビ	フジテレビジョン	テレビ朝日	テレビ東京	千葉テレビ放送
対策手法	(仮)衛星対策	(仮)衛星対策	(仮)衛星対策	(仮)衛星対策	(仮)衛星対策	(仮)衛星対策	(仮)衛星対策	
難視世帯数	60	60	60	60	60	60	60	
対策年度	2011	2011	2011	2011	2011	2011	2011	
対策済み世帯数	0	0	0	0	0	0	0	
未対策世帯数	60	60	60	60	60	60	60	

範囲図



この地図は、国土地理院長の承認を得て、同院発行の数値地図25000（地図画像）を複製したものである。（承認番号 平22業複、第109号）

[Blue Box] 枠内：難視範囲

備考

新たな難視地区に対する対策計画（地区別）

都道府県名
千葉県

管理番号・
1200543

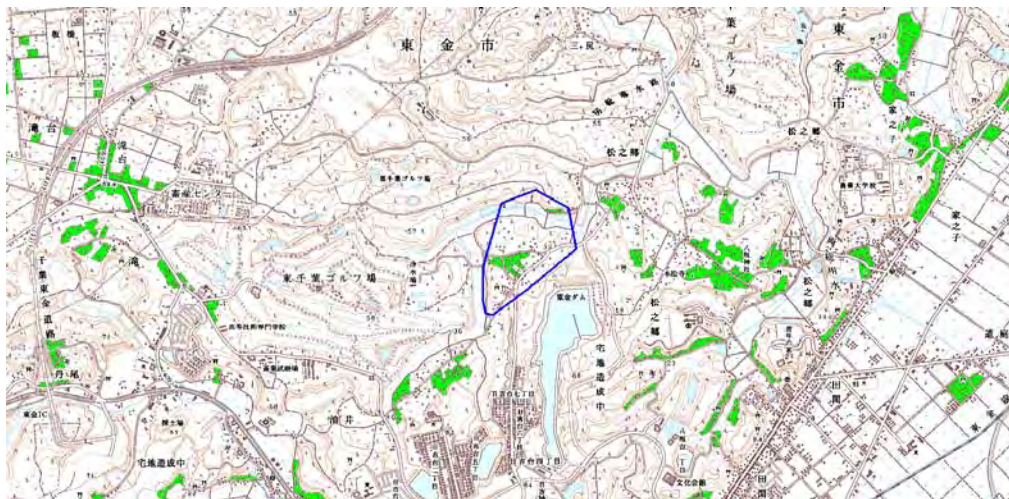
自治体コード	住所
12213	千葉県東金市松之郷その2地区

地上デジタル放送の受信状況								
	NHK総合	NHK教育	日本テレビ放送網	TBSテレビ	フジテレビジョン	テレビ朝日	テレビ東京	千葉テレビ放送
受信局所名	東京	東京	東京	東京	東京	東京	東京	確認中
地上デジタル放送の受信状況	×低電界	×低電界	×低電界	×低電界	×低電界	×低電界	×低電界	確認中

受信状況の内訳
 ○ :良好に受信可能
 ×低電界 :低電界により受信困難

対策計画								
	NHK総合	NHK教育	日本テレビ放送網	TBSテレビ	フジテレビジョン	テレビ朝日	テレビ東京	千葉テレビ放送
対策手法	(仮)衛星対策	(仮)衛星対策	(仮)衛星対策	(仮)衛星対策	(仮)衛星対策	(仮)衛星対策	(仮)衛星対策	
難視世帯数	70	70	70	70	70	70	70	
対策年度	2011	2011	2011	2011	2011	2011	2011	
対策済み世帯数	0	0	0	0	0	0	0	
未対策世帯数	70	70	70	70	70	70	70	

範囲図



この地図は、国土地理院長の承認を得て、同院発行の数値地図25000（地図画像）を複製したものである。（承認番号 平22業複、第109号）

枠内：難視範囲

備考

新たな難視地区に対する対策計画（地区別）

都道府県名
千葉県

管理番号・
1200560

自治体コード	住所
12213	千葉県東金市滝沢その2地区

地上デジタル放送の受信状況								
	NHK総合	NHK教育	日本テレビ放送網	TBSテレビ	フジテレビジョン	テレビ朝日	テレビ東京	千葉テレビ放送
受信局所名	東京	東京	東京	東京	東京	東京	東京	確認中
地上デジタル放送の受信状況	×低電界	×低電界	×低電界	×低電界	×低電界	×低電界	×低電界	確認中

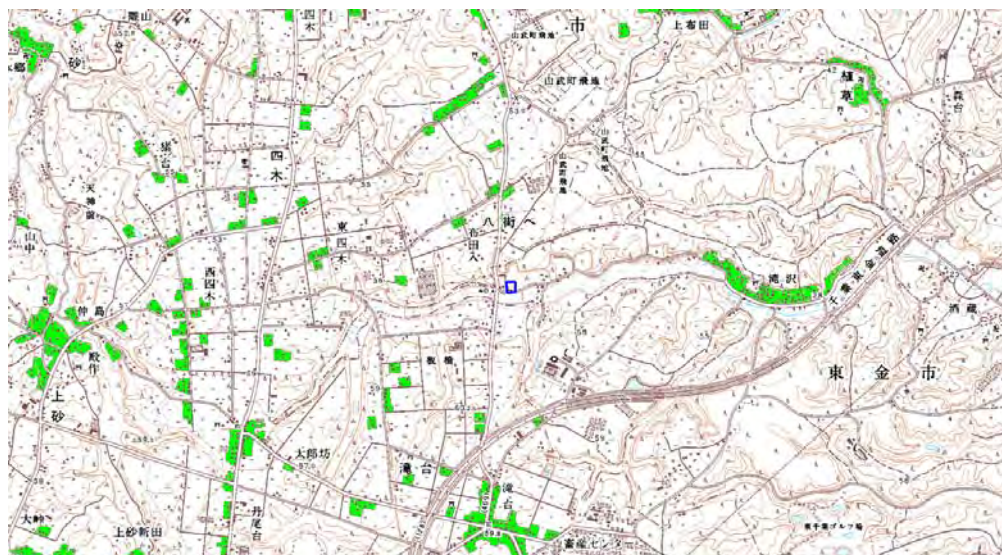
受信状況の内訳

○ :良好に受信可能

×低電界 :低電界により受信困難

対策計画								
	NHK総合	NHK教育	日本テレビ放送網	TBSテレビ	フジテレビジョン	テレビ朝日	テレビ東京	千葉テレビ放送
対策手法	(仮)衛星対策	(仮)衛星対策	(仮)衛星対策	(仮)衛星対策	(仮)衛星対策	(仮)衛星対策	(仮)衛星対策	
難視世帯数	3	3	3	3	3	3	3	
対策年度	2011	2011	2011	2011	2011	2011	2011	
対策済み世帯数	0	0	0	0	0	0	0	
未対策世帯数	3	3	3	3	3	3	3	

範囲図



この地図は、国土地理院長の承認を得て、同院発行の数値地図25000（地図画像）を複製したものである。（承認番号 平22業複、第109号）

□ 枠内：難視範囲

備考

新たな難視地区に対する対策計画（地区別）

都道府県名
千葉県

管理番号・
1200690

自治体コード	住 所
12213	千葉県東金市油井その2地区

地上デジタル放送の受信状況								
	NHK総合	NHK教育	日本テレビ放送網	TBSテレビ	フジテレビジョン	テレビ朝日	テレビ東京	千葉テレビ放送
受信局所名	東京	東京	東京	東京	東京	東京	東京	確認中
地上デジタル放送の受信状況	×低電界	×低電界	×低電界	×低電界	×低電界	×低電界	×低電界	確認中

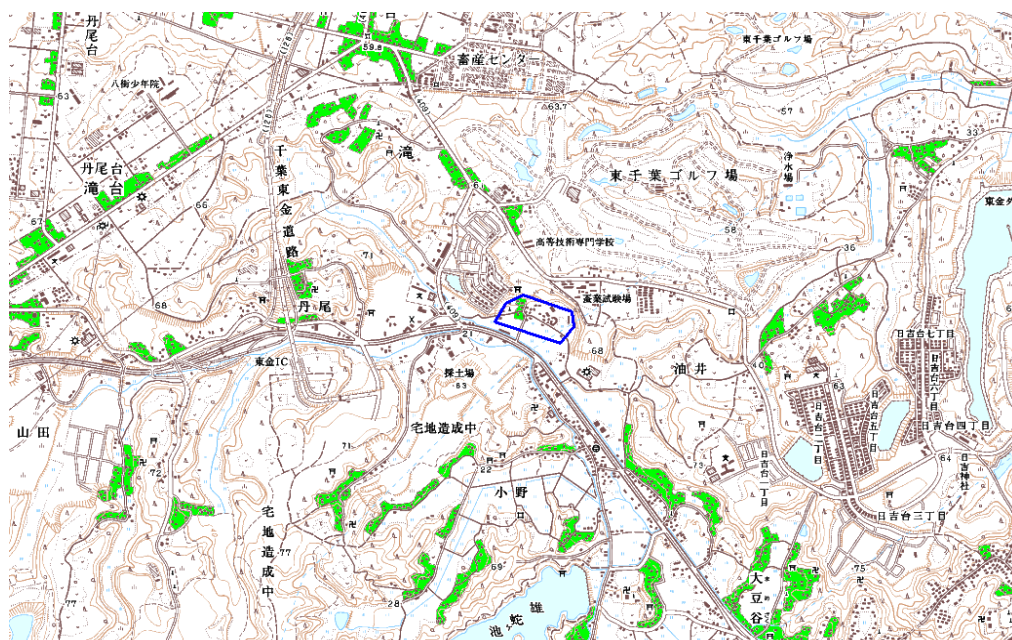
受信状況の内訳

○ :良好に受信可能

×低電界 :低電界により受信困難

対策計画								
	NHK総合	NHK教育	日本テレビ放送網	TBSテレビ	フジテレビジョン	テレビ朝日	テレビ東京	千葉テレビ放送
対策手法	(仮)衛星対策	(仮)衛星対策	(仮)衛星対策	(仮)衛星対策	(仮)衛星対策	(仮)衛星対策	(仮)衛星対策	
難視世帯数	20	20	20	20	20	20	20	
対策年度	2011	2011	2011	2011	2011	2011	2011	
対策済み世帯数	0	0	0	0	0	0	0	
未対策世帯数	20	20	20	20	20	20	20	

範囲図



この地図は、国土地理院長の承認を得て、同院発行の数値地図25000（地図画像）を複製したものである。（承認番号 平22業複、第109号）

□ 枠内：難視範囲

備考