

新たな難視地区に対する対策計画（地区別）

都道府県名
千葉県

管理番号・
1200119

自治体コード	住 所
12231	千葉県印西市笠神地区

地上デジタル放送の受信状況								
	NHK総合	NHK教育	日本テレビ放送網	TBSテレビ	フジテレビジョン	テレビ朝日	テレビ東京	千葉テレビ放送
受信局所名	東京	東京	東京	東京	東京	東京	東京	千葉
地上デジタル放送の受信状況	×低電界	×低電界	×低電界	×低電界	×低電界	×低電界	×低電界	×低電界

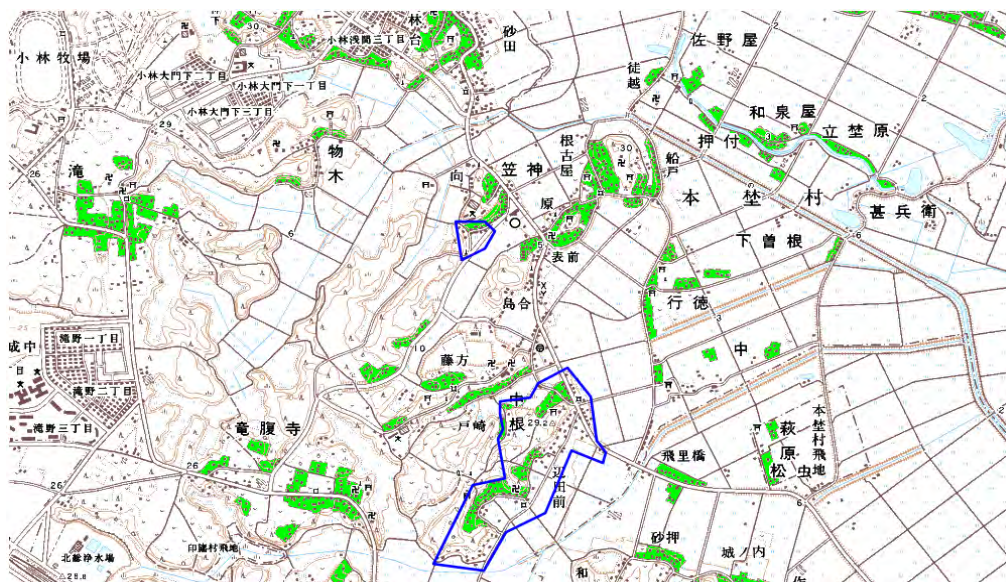
受信状況の内訳

○ :良好に受信可能

×低電界 :低電界により受信困難

対策計画								
	NHK総合	NHK教育	日本テレビ放送網	TBSテレビ	フジテレビジョン	テレビ朝日	テレビ東京	千葉テレビ放送
対策手法	送信諸元変更(中継局増力等)	送信諸元変更(中継局増力等)	送信諸元変更(中継局増力等)	送信諸元変更(中継局増力等)	送信諸元変更(中継局増力等)	送信諸元変更(中継局増力等)	送信諸元変更(中継局増力等)	検討未了
難視世帯数	110	110	110	110	110	110	110	110
対策年度	2012	2012	2012	2012	2012	2012	2012	未定
対策済み世帯数	0	0	0	0	0	0	0	0
未対策世帯数	110	110	110	110	110	110	110	110

範囲図



この地図は、国土地理院長の承認を得て、同院発行の数値地図25000（地図画像）を複製したものである。（承認番号 平22業複、第109号）

□ 枠内：難視範囲

備考

新たな難視地区に対する対策計画（地区別）

都道府県名
千葉県

管理番号・
1200145

自治体コード	住所
12231	千葉県印西市萩原・松虫・吉高地区

地上デジタル放送の受信状況								
	NHK総合	NHK教育	日本テレビ放送網	TBSテレビ	フジテレビジョン	テレビ朝日	テレビ東京	千葉テレビ放送
受信局所名	東京	東京	東京	東京	東京	東京	東京	千葉
地上デジタル放送の受信状況	×低電界	×低電界	×低電界	×低電界	×低電界	×低電界	×低電界	×低電界

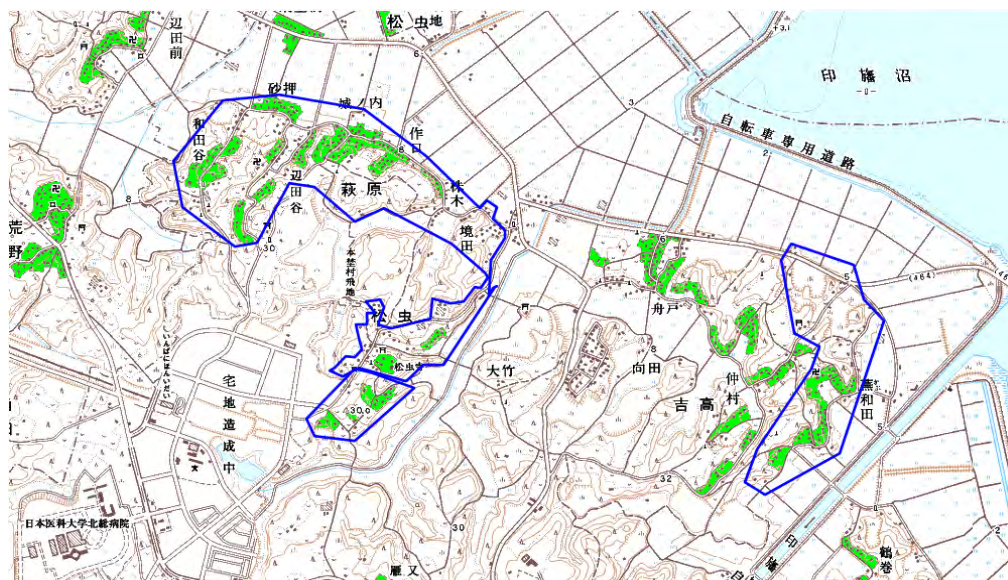
受信状況の内訳

○ :良好に受信可能

×低電界 :低電界により受信困難

対策計画								
	NHK総合	NHK教育	日本テレビ放送網	TBSテレビ	フジテレビジョン	テレビ朝日	テレビ東京	千葉テレビ放送
対策手法	送信諸元変更 (中継局増力等)	送信諸元変更 (中継局増力等)	送信諸元変更 (中継局増力等)	送信諸元変更 (中継局増力等)	送信諸元変更 (中継局増力等)	送信諸元変更 (中継局増力等)	送信諸元変更 (中継局増力等)	検討未了
難視世帯数	140	140	140	140	140	140	140	140
対策年度	2012	2012	2012	2012	2012	2012	2012	未定
対策済み世帯数	0	0	0	0	0	0	0	0
未対策世帯数	140	140	140	140	140	140	140	140

範囲図



この地図は、国土地理院長の承認を得て、同院発行の数値地図25000（地図画像）を複製したものである。（承認番号 平22業複、第109号）

枠内：難視範囲

備考

新たな難視地区に対する対策計画（地区別）

都道府県名
千葉県

管理番号・
1200148

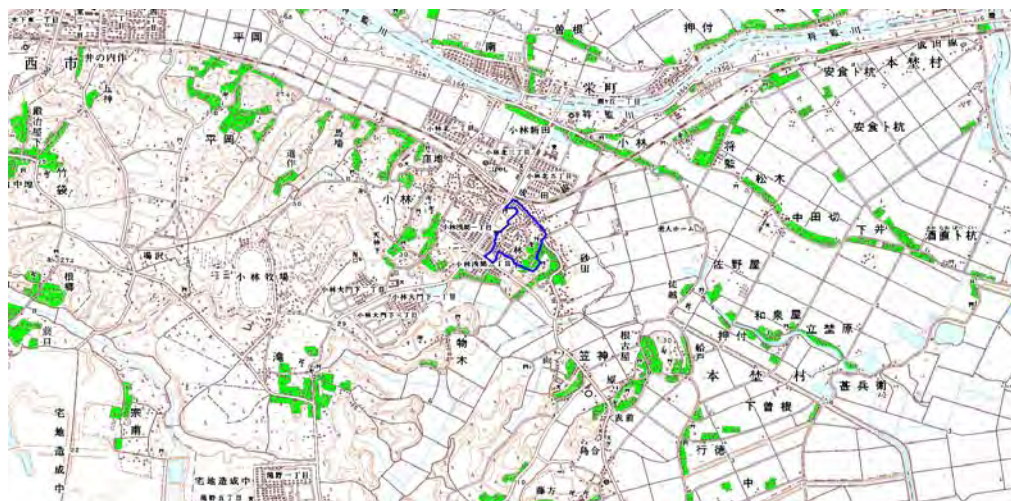
自治体コード	住 所
12231	千葉県印西市小林地区

地上デジタル放送の受信状況								
	NHK総合	NHK教育	日本テレビ放送網	TBSテレビ	フジテレビジョン	テレビ朝日	テレビ東京	千葉テレビ放送
受信局所名	東京	東京	東京	東京	東京	東京	東京	千葉
地上デジタル放送の受信状況	×低電界	×低電界	×低電界	×低電界	×低電界	×低電界	×低電界	×低電界

受信状況の内訳
 ○ :良好に受信可能
 ×低電界 :低電界により受信困難

対策計画								
	NHK総合	NHK教育	日本テレビ放送網	TBSテレビ	フジテレビジョン	テレビ朝日	テレビ東京	千葉テレビ放送
対策手法	送信諸元変更 (中継局増力等)	送信諸元変更 (中継局増力等)	送信諸元変更 (中継局増力等)	送信諸元変更 (中継局増力等)	送信諸元変更 (中継局増力等)	送信諸元変更 (中継局増力等)	送信諸元変更 (中継局増力等)	検討未了
難視世帯数	120	120	120	120	120	120	120	120
対策年度	2012	2012	2012	2012	2012	2012	2012	未定
対策済み世帯数	0	0	0	0	0	0	0	0
未対策世帯数	120	120	120	120	120	120	120	120

範囲図



この地図は、国土地理院長の承認を得て、同院発行の数値地図25000（地図画像）を複製したものである。（承認番号 平22業複、第109号）

枠内：難視範囲

備考

新たな難視地区に対する対策計画（地区別）

都道府県名
千葉県

管理番号・
1200203

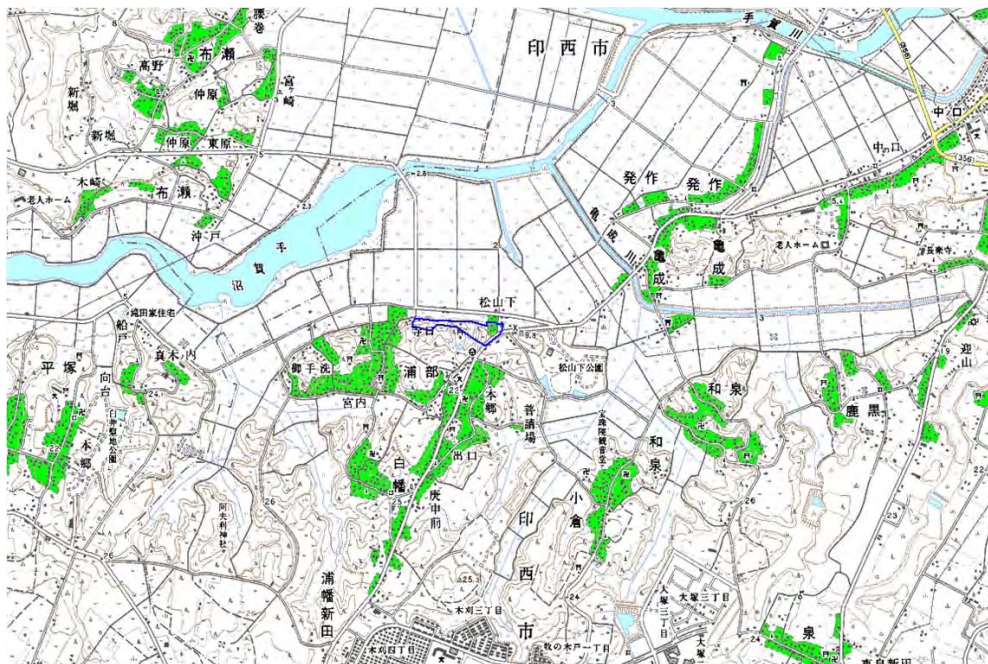
自治体コード	住 所
12231	千葉県印西市浦部地区

地上デジタル放送の受信状況								
	NHK総合	NHK教育	日本テレビ放送網	TBSテレビ	フジテレビジョン	テレビ朝日	テレビ東京	千葉テレビ放送
受信局所名	東京	東京	東京	東京	東京	東京	東京	千葉
地上デジタル放送の受信状況	×低電界	×低電界	×低電界	×低電界	×低電界	×低電界	×低電界	×低電界

受信状況の内訳
 ○ :良好に受信可能
 ×低電界 :低電界により受信困難

対策計画								
	NHK総合	NHK教育	日本テレビ放送網	TBSテレビ	フジテレビジョン	テレビ朝日	テレビ東京	千葉テレビ放送
対策手法	(仮)衛星対策	(仮)衛星対策	(仮)衛星対策	(仮)衛星対策	(仮)衛星対策	(仮)衛星対策	(仮)衛星対策	検討未了
難視世帯数	13	13	13	13	13	13	13	13
対策年度	2011	2011	2011	2011	2011	2011	2011	未定
対策済み世帯数	0	0	0	0	0	0	0	0
未対策世帯数	13	13	13	13	13	13	13	13

範囲図



この地図は、国土地理院長の承認を得て、同院発行の数値地図25000（地図画像）を複製したものである。（承認番号 平22業複、第109号）

枠内：難視範囲

備考

新たな難視地区に対する対策計画（地区別）

都道府県名
千葉県

管理番号・
1200405

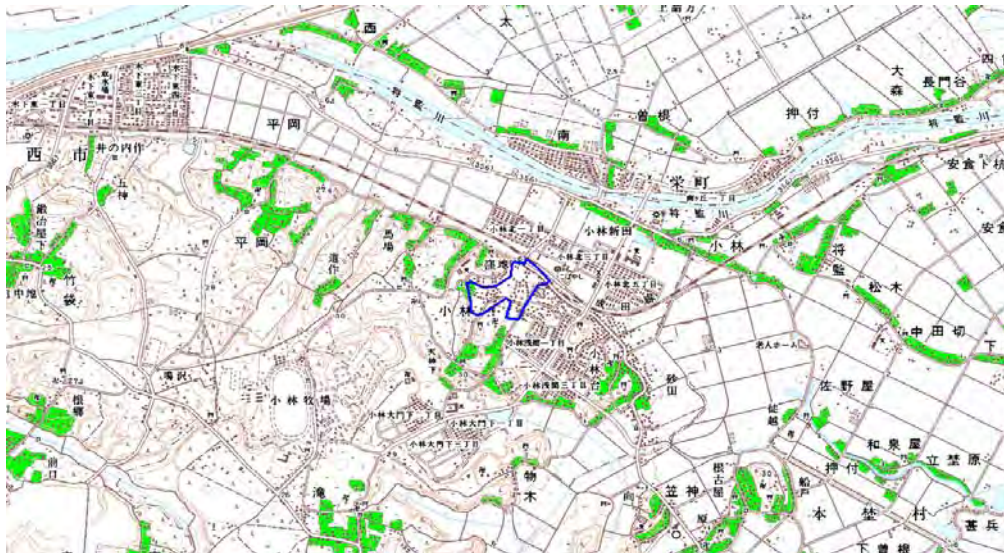
自治体コード	住所
12231	千葉県印西市小林その2地区

地上デジタル放送の受信状況								
	NHK総合	NHK教育	日本テレビ放送網	TBSテレビ	フジテレビジョン	テレビ朝日	テレビ東京	千葉テレビ放送
受信局所名	東京	東京	東京	東京	東京	東京	東京	確認中
地上デジタル放送の受信状況	×低電界	×低電界	×低電界	×低電界	×低電界	×低電界	×低電界	確認中

受信状況の内訳
 ○ :良好に受信可能
 ×低電界 :低電界により受信困難

対策計画								
	NHK総合	NHK教育	日本テレビ放送網	TBSテレビ	フジテレビジョン	テレビ朝日	テレビ東京	千葉テレビ放送
対策手法	送信諸元変更 (中継局増力等)	送信諸元変更 (中継局増力等)	送信諸元変更 (中継局増力等)	送信諸元変更 (中継局増力等)	送信諸元変更 (中継局増力等)	送信諸元変更 (中継局増力等)	送信諸元変更 (中継局増力等)	
難視世帯数	50	50	50	50	50	50	50	
対策年度	2012	2012	2012	2012	2012	2012	2012	
対策済み世帯数	0	0	0	0	0	0	0	
未対策世帯数	50	50	50	50	50	50	50	

範囲図



この地図は、国土地理院長の承認を得て、同院発行の数値地図25000（地図画像）を複製したものである。（承認番号 平22業複、第109号）

枠内：難視範囲

備考

新たな難視地区に対する対策計画（地区別）

都道府県名
千葉県

管理番号・
1200595

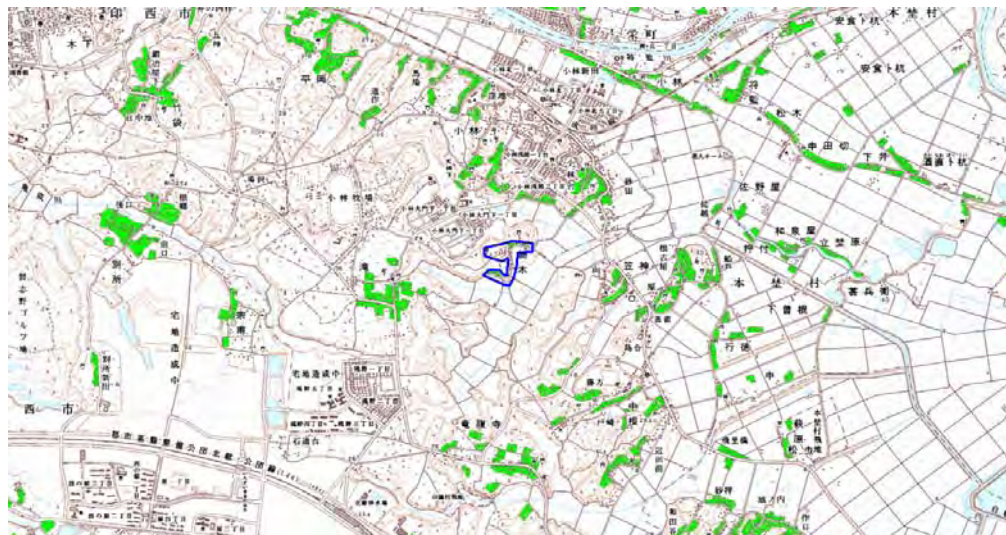
自治体コード	住 所
12231	千葉県印西市物本地区

地上デジタル放送の受信状況								
	NHK総合	NHK教育	日本テレビ放送網	TBSテレビ	フジテレビジョン	テレビ朝日	テレビ東京	千葉テレビ放送
受信局所名	東京	東京	東京	東京	東京	東京	東京	確認中
地上デジタル放送の受信状況	×低電界	×低電界	×低電界	×低電界	×低電界	×低電界	×低電界	確認中

受信状況の内訳
 ○ :良好に受信可能
 ×低電界 :低電界により受信困難

対策計画								
	NHK総合	NHK教育	日本テレビ放送網	TBSテレビ	フジテレビジョン	テレビ朝日	テレビ東京	千葉テレビ放送
対策手法	送信諸元変更 (中継局増力等)	送信諸元変更 (中継局増力等)	送信諸元変更 (中継局増力等)	送信諸元変更 (中継局増力等)	送信諸元変更 (中継局増力等)	送信諸元変更 (中継局増力等)	送信諸元変更 (中継局増力等)	
難視世帯数	23	23	23	23	23	23	23	
対策年度	2012	2012	2012	2012	2012	2012	2012	
対策済み世帯数	0	0	0	0	0	0	0	
未対策世帯数	23	23	23	23	23	23	23	

範囲図



この地図は、国土地理院長の承認を得て、同院発行の数値地図25000（地図画像）を複製したものである。（承認番号 平22業複、第109号）

枠内：難視範囲

備考

新たな難視地区に対する対策計画（地区別）

都道府県名
千葉県

管理番号・
1200597

自治体コード	住 所
12231	千葉県印西市吉高地区

地上デジタル放送の受信状況								
	NHK総合	NHK教育	日本テレビ放送網	TBSテレビ	フジテレビジョン	テレビ朝日	テレビ東京	千葉テレビ放送
受信局所名	東京	東京	東京	東京	東京	東京	東京	確認中
地上デジタル放送の受信状況	×低電界	×低電界	×低電界	×低電界	×低電界	×低電界	×低電界	確認中

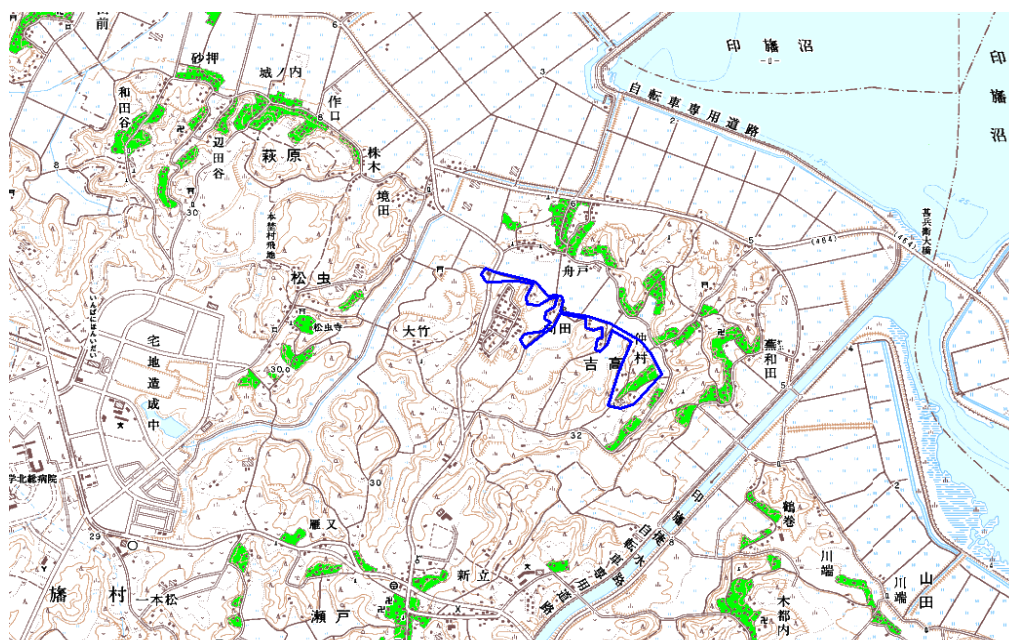
受信状況の内訳

○ :良好に受信可能

×低電界 :低電界により受信困難

対策計画								
	NHK総合	NHK教育	日本テレビ放送網	TBSテレビ	フジテレビジョン	テレビ朝日	テレビ東京	千葉テレビ放送
対策手法	送信諸元変更 (中継局増力等)	送信諸元変更 (中継局増力等)	送信諸元変更 (中継局増力等)	送信諸元変更 (中継局増力等)	送信諸元変更 (中継局増力等)	送信諸元変更 (中継局増力等)	送信諸元変更 (中継局増力等)	
難視世帯数	7	7	7	7	7	7	7	
対策年度	2012	2012	2012	2012	2012	2012	2012	
対策済み世帯数	0	0	0	0	0	0	0	
未対策世帯数	7	7	7	7	7	7	7	

範囲図



この地図は、国土地理院長の承認を得て、同院発行の数値地図25000（地図画像）を複製したものである。（承認番号 平22業複、第109号）

枠内：難視範囲

備考

新たな難視地区に対する対策計画（地区別）

都道府県名
千葉県

管理番号・
1200598

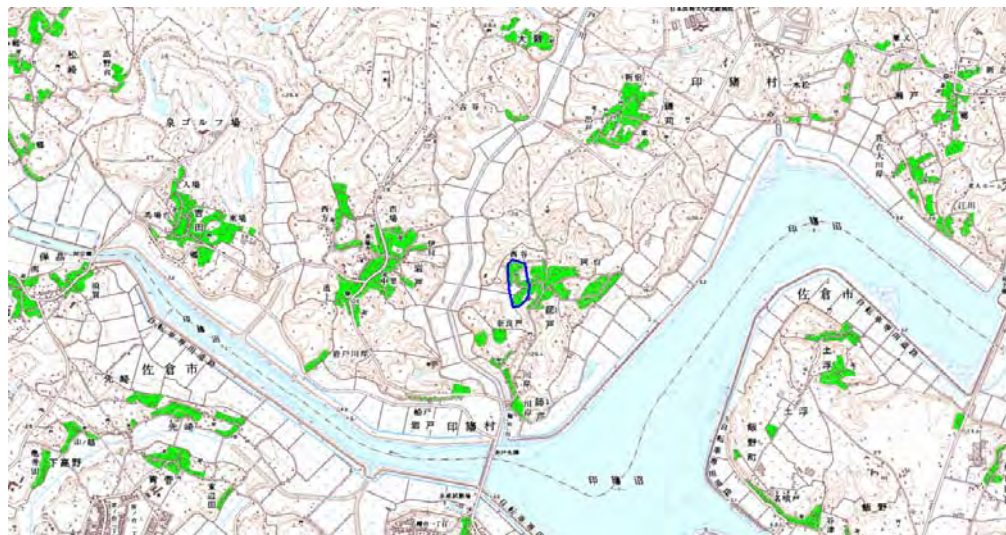
自治体コード	住 所
12231	千葉県印西市師戸地区

地上デジタル放送の受信状況								
	NHK総合	NHK教育	日本テレビ放送網	TBSテレビ	フジテレビジョン	テレビ朝日	テレビ東京	千葉テレビ放送
受信局所名	東京	東京	東京	東京	東京	東京	東京	確認中
地上デジタル放送の受信状況	×低電界	×低電界	×低電界	×低電界	×低電界	×低電界	×低電界	確認中

受信状況の内訳
 ○ :良好に受信可能
 ×低電界 :低電界により受信困難

対策計画								
	NHK総合	NHK教育	日本テレビ放送網	TBSテレビ	フジテレビジョン	テレビ朝日	テレビ東京	千葉テレビ放送
対策手法	送信諸元変更 (中継局増力等)	送信諸元変更 (中継局増力等)	送信諸元変更 (中継局増力等)	送信諸元変更 (中継局増力等)	送信諸元変更 (中継局増力等)	送信諸元変更 (中継局増力等)	送信諸元変更 (中継局増力等)	
難視世帯数	15	15	15	15	15	15	15	
対策年度	2012	2012	2012	2012	2012	2012	2012	
対策済み世帯数	0	0	0	0	0	0	0	
未対策世帯数	15	15	15	15	15	15	15	

範囲図



この地図は、国土地理院長の承認を得て、同院発行の数値地図25000（地図画像）を複製したものである。（承認番号 平22業複、第109号）

枠内：難視範囲

備考

新たな難視地区に対する対策計画（地区別）

都道府県名
千葉県

管理番号・
1200599

自治体コード	住 所
12231	千葉県印西市鎌苅地区

地上デジタル放送の受信状況								
	NHK総合	NHK教育	日本テレビ放送網	TBSテレビ	フジテレビジョン	テレビ朝日	テレビ東京	千葉テレビ放送
受信局所名	東京	東京	東京	東京	東京	東京	東京	確認中
地上デジタル放送の受信状況	×低電界	×低電界	×低電界	×低電界	×低電界	×低電界	×低電界	確認中

受信状況の内訳
 ○ :良好に受信可能
 ×低電界 :低電界により受信困難

対策計画								
	NHK総合	NHK教育	日本テレビ放送網	TBSテレビ	フジテレビジョン	テレビ朝日	テレビ東京	千葉テレビ放送
対策手法	送信諸元変更 (中継局増力等)	送信諸元変更 (中継局増力等)	送信諸元変更 (中継局増力等)	送信諸元変更 (中継局増力等)	送信諸元変更 (中継局増力等)	送信諸元変更 (中継局増力等)	送信諸元変更 (中継局増力等)	
難視世帯数	14	14	14	14	14	14	14	
対策年度	2012	2012	2012	2012	2012	2012	2012	
対策済み世帯数	0	0	0	0	0	0	0	
未対策世帯数	14	14	14	14	14	14	14	

範囲図



この地図は、国土地理院長の承認を得て、同院発行の数値地図25000（地図画像）を複製したものである。（承認番号 平22業複、第109号）
 枠内：難視範囲

備考

新たな難視地区に対する対策計画（地区別）

都道府県名
千葉県

管理番号・
1200642

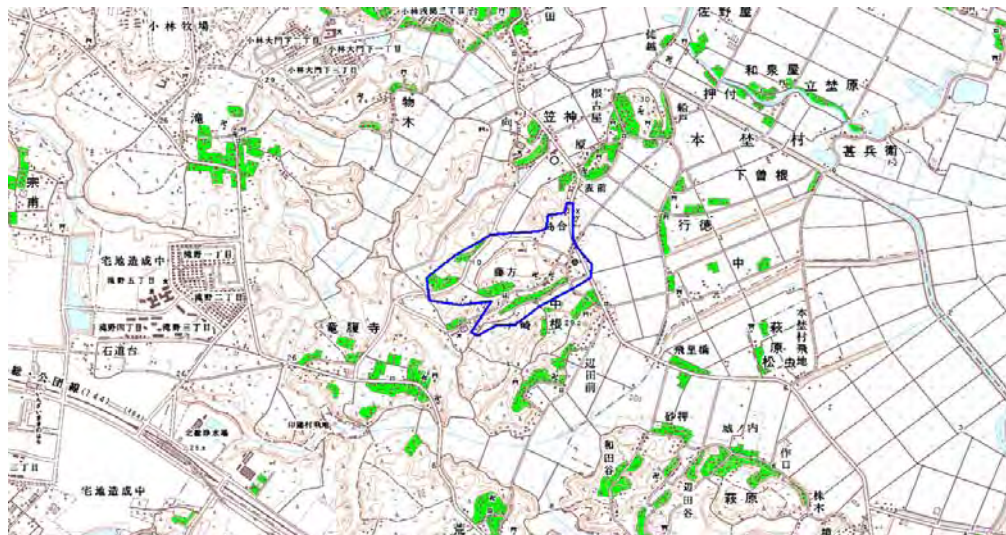
自治体コード	住 所
12231	千葉県印西市中根地区

地上デジタル放送の受信状況								
	NHK総合	NHK教育	日本テレビ放送網	TBSテレビ	フジテレビジョン	テレビ朝日	テレビ東京	千葉テレビ放送
受信局所名	東京	東京	東京	東京	東京	東京	東京	確認中
地上デジタル放送の受信状況	×低電界	×低電界	×低電界	×低電界	×低電界	×低電界	×低電界	確認中

受信状況の内訳
 ○ :良好に受信可能
 ×低電界 :低電界により受信困難

対策計画								
	NHK総合	NHK教育	日本テレビ放送網	TBSテレビ	フジテレビジョン	テレビ朝日	テレビ東京	千葉テレビ放送
対策手法	送信諸元変更 (中継局増力等)	送信諸元変更 (中継局増力等)	送信諸元変更 (中継局増力等)	送信諸元変更 (中継局増力等)	送信諸元変更 (中継局増力等)	送信諸元変更 (中継局増力等)	送信諸元変更 (中継局増力等)	
難視世帯数	60	60	60	60	60	60	60	
対策年度	2012	2012	2012	2012	2012	2012	2012	
対策済み世帯数	0	0	0	0	0	0	0	
未対策世帯数	60	60	60	60	60	60	60	

範囲図



この地図は、国土地理院長の承認を得て、同院発行の数値地図25000（地図画像）を複製したものである。（承認番号 平22業複、第109号）

□ 枠内：難視範囲

備考

新たな難視地区に対する対策計画（地区別）

都道府県名
千葉県

管理番号・
1200691

自治体コード	住 所
12231	千葉県印西市造谷地区

地上デジタル放送の受信状況								
	NHK総合	NHK教育	日本テレビ放送網	TBSテレビ	フジテレビジョン	テレビ朝日	テレビ東京	千葉テレビ放送
受信局所名	東京	東京	東京	東京	東京	東京	東京	確認中
地上デジタル放送の受信状況	×低電界	×低電界	×低電界	×低電界	×低電界	×低電界	×低電界	確認中

受信状況の内訳
 ○ :良好に受信可能
 ×低電界 :低電界により受信困難

対策計画								
	NHK総合	NHK教育	日本テレビ放送網	TBSテレビ	フジテレビジョン	テレビ朝日	テレビ東京	千葉テレビ放送
対策手法	送信諸元変更 (中継局増力等)	送信諸元変更 (中継局増力等)	送信諸元変更 (中継局増力等)	送信諸元変更 (中継局増力等)	送信諸元変更 (中継局増力等)	送信諸元変更 (中継局増力等)	送信諸元変更 (中継局増力等)	
難視世帯数	30	30	30	30	30	30	30	
対策年度	2012	2012	2012	2012	2012	2012	2012	
対策済み世帯数	0	0	0	0	0	0	0	
未対策世帯数	30	30	30	30	30	30	30	

範囲図



この地図は、国土地理院長の承認を得て、同院発行の数値地図25000（地図画像）を複製したものである。（承認番号 平22業複、第109号）

 枠内：難視範囲

備考

新たな難視地区に対する対策計画（地区別）

都道府県名
千葉県

管理番号・
1200727

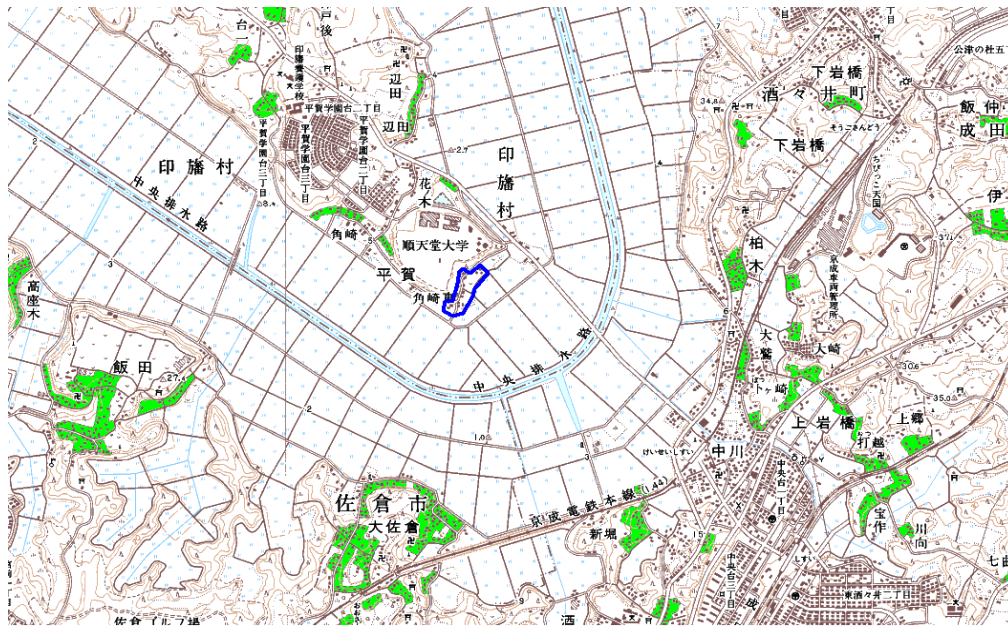
自治体コード	住所
12231	千葉県印西市平賀地区

地上デジタル放送の受信状況								
	NHK総合	NHK教育	日本テレビ放送網	TBSテレビ	フジテレビジョン	テレビ朝日	テレビ東京	千葉テレビ放送
受信局所名	東京	東京	東京	東京	東京	東京	東京	確認中
地上デジタル放送の受信状況	×低電界	×低電界	×低電界	×低電界	×低電界	×低電界	×低電界	確認中

受信状況の内訳
 ○ :良好に受信可能
 ×低電界 :低電界により受信困難

対策計画								
	NHK総合	NHK教育	日本テレビ放送網	TBSテレビ	フジテレビジョン	テレビ朝日	テレビ東京	千葉テレビ放送
対策手法	送信諸元変更 (中継局増力等)	送信諸元変更 (中継局増力等)	送信諸元変更 (中継局増力等)	送信諸元変更 (中継局増力等)	送信諸元変更 (中継局増力等)	送信諸元変更 (中継局増力等)	送信諸元変更 (中継局増力等)	
難視世帯数	10	10	10	10	10	10	10	
対策年度	2012	2012	2012	2012	2012	2012	2012	
対策済み世帯数	0	0	0	0	0	0	0	
未対策世帯数	10	10	10	10	10	10	10	

範囲図



この地図は、国土地理院長の承認を得て、同院発行の数値地図25000（地図画像）を複製したものである。（承認番号 平22業複、第109号）

□ 枠内：難視範囲

備考