

## 新たな難視地区に対する対策計画（地区別）

都道府県名
千葉県

管理番号・
1200058

自治体コード	住 所
12402	千葉県山武郡大網白里町金谷郷地区

地上デジタル放送の受信状況								
	NHK総合	NHK教育	日本テレビ放送網	TBSテレビ	フジテレビジョン	テレビ朝日	テレビ東京	千葉テレビ放送
受信局所名	東京	東京	東京	東京	東京	東京	東京	千葉
地上デジタル放送の受信状況	×低電界	×低電界	×低電界	×低電界	×低電界	×低電界	×低電界	×低電界

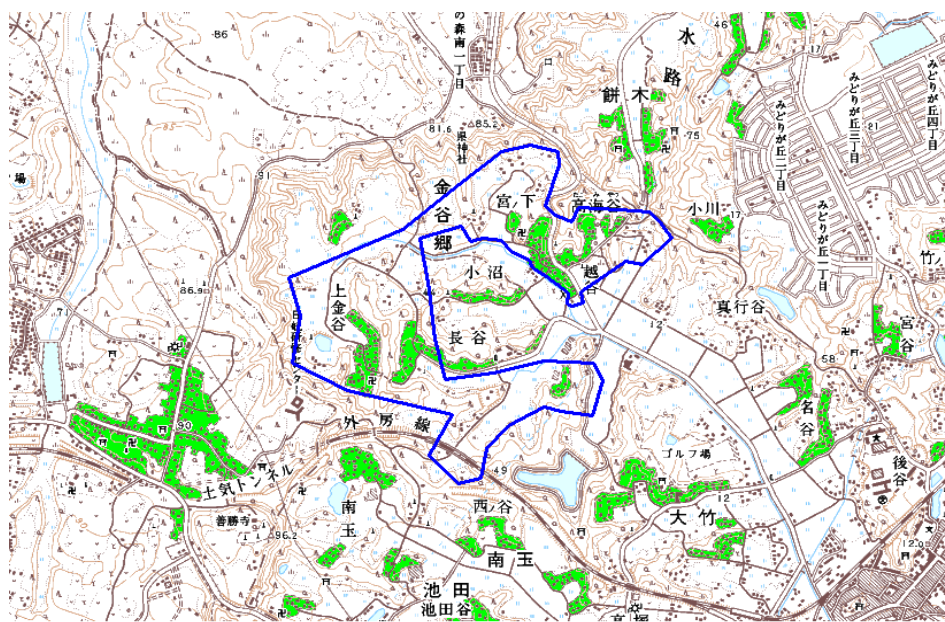
受信状況の内訳

○ :良好に受信可能

×低電界 :低電界により受信困難

対策計画								
	NHK総合	NHK教育	日本テレビ放送網	TBSテレビ	フジテレビジョン	テレビ朝日	テレビ東京	千葉テレビ放送
対策手法	(仮) 衛星対策	(仮) 衛星対策	(仮) 衛星対策	(仮) 衛星対策	(仮) 衛星対策	(仮) 衛星対策	(仮) 衛星対策	検討未了
難視世帯数	120	120	120	120	120	120	120	120
対策年度	2011	2011	2011	2011	2011	2011	2011	未定
対策済み世帯数	0	0	0	0	0	0	0	0
未対策世帯数	120	120	120	120	120	120	120	120

範囲図



この地図は、国土地理院長の承認を得て、同院発行の数値地図25000（地図画像）を複製したものである。（承認番号 平22業複、第109号）

枠内：難視範囲

備考

## 新たな難視地区に対する対策計画（地区別）

都道府県名
千葉県

管理番号・
1200277

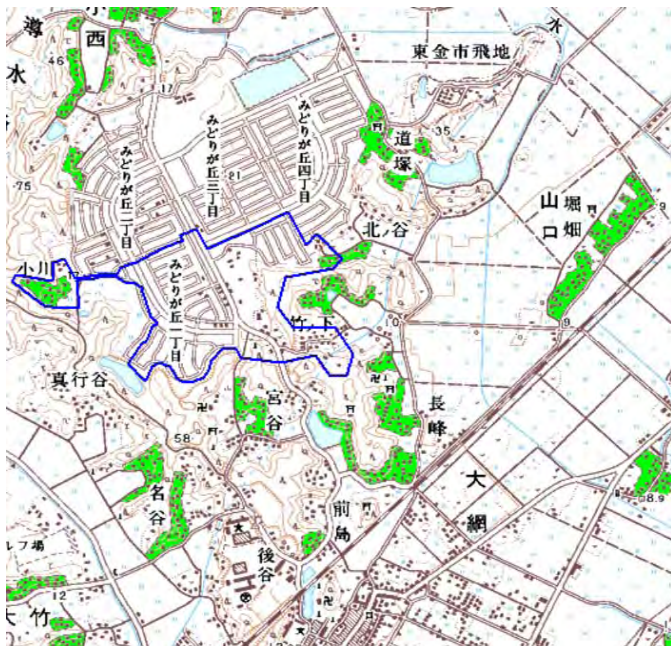
自治体コード	住所
12402	千葉県山武郡大網白里町みどりが丘1丁目地区

地上デジタル放送の受信状況								
	NHK総合	NHK教育	日本テレビ放送網	TBSテレビ	フジテレビジョン	テレビ朝日	テレビ東京	千葉テレビ放送
受信局所名	東京	東京	東京	東京	東京	東京	東京	確認中
地上デジタル放送の受信状況	×低電界	×低電界	×低電界	×低電界	×低電界	×低電界	×低電界	確認中

受信状況の内訳  
 ○ :良好に受信可能  
 ×低電界 :低電界により受信困難

対策計画								
	NHK総合	NHK教育	日本テレビ放送網	TBSテレビ	フジテレビジョン	テレビ朝日	テレビ東京	千葉テレビ放送
対策手法	(仮)衛星対策	(仮)衛星対策	(仮)衛星対策	(仮)衛星対策	(仮)衛星対策	(仮)衛星対策	(仮)衛星対策	
難視世帯数	150	150	150	150	150	150	150	
対策年度	2011	2011	2011	2011	2011	2011	2011	
対策済み世帯数	0	0	0	0	0	0	0	
未対策世帯数	150	150	150	150	150	150	150	

範囲図



この地図は、国土地理院長の承認を得て、同院発行の数値地図25000（地図画像）を複製したものである。（承認番号 平22業複、第109号）

枠内：難視範囲

備考

## 新たな難視地区に対する対策計画（地区別）

都道府県名
千葉県

管理番号・
1200362

自治体コード	住 所
12402	千葉県山武郡大網白里町餅木地区

地上デジタル放送の受信状況								
	NHK総合	NHK教育	日本テレビ放送網	TBSテレビ	フジテレビジョン	テレビ朝日	テレビ東京	千葉テレビ放送
受信局所名	東京	東京	東京	東京	東京	東京	東京	確認中
地上デジタル放送の受信状況	×低電界	×低電界	×低電界	×低電界	×低電界	×低電界	×低電界	確認中

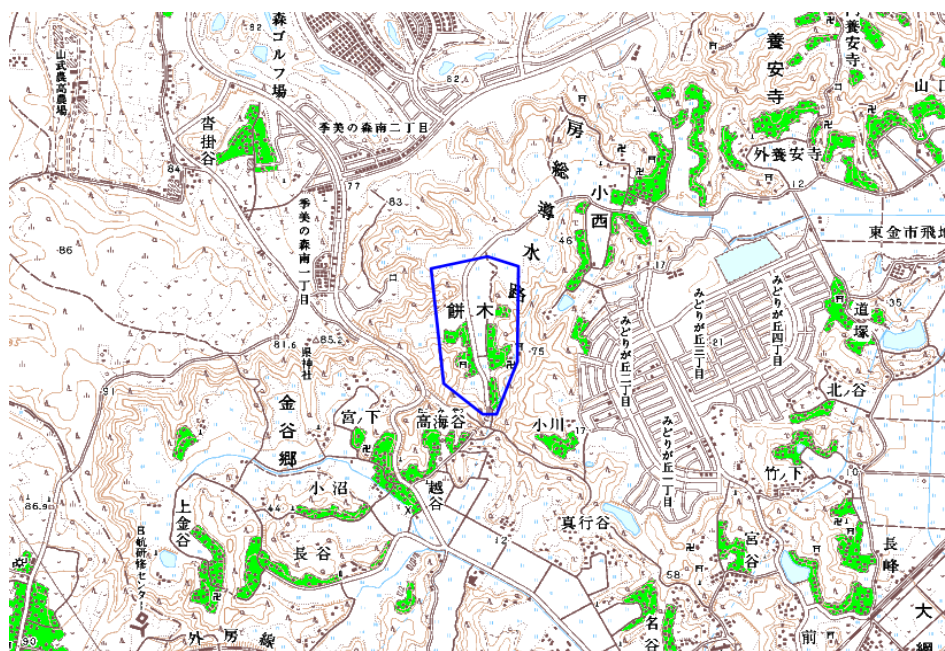
受信状況の内訳

○ :良好に受信可能

×低電界 :低電界により受信困難

対策計画								
	NHK総合	NHK教育	日本テレビ放送網	TBSテレビ	フジテレビジョン	テレビ朝日	テレビ東京	千葉テレビ放送
対策手法	(仮)衛星対策	(仮)衛星対策	(仮)衛星対策	(仮)衛星対策	(仮)衛星対策	(仮)衛星対策	(仮)衛星対策	
難視世帯数	20	20	20	20	20	20	20	
対策年度	2011	2011	2011	2011	2011	2011	2011	
対策済み世帯数	0	0	0	0	0	0	0	
未対策世帯数	20	20	20	20	20	20	20	

範囲図



この地図は、国土地理院長の承認を得て、同院発行の数値地図25000（地図画像）を複製したものである。（承認番号 平22業複、第109号）

□ 枠内：難視範囲

備考

## 新たな難視地区に対する対策計画（地区別）

都道府県名
千葉県

管理番号・
1200363

自治体コード	住 所
12402	千葉県山武郡大網白里町小中地区

地上デジタル放送の受信状況								
	NHK総合	NHK教育	日本テレビ放送網	TBSテレビ	フジテレビジョン	テレビ朝日	テレビ東京	千葉テレビ放送
受信局所名	東京	東京	東京	東京	東京	東京	東京	確認中
地上デジタル放送の受信状況	×低電界	×低電界	×低電界	×低電界	×低電界	×低電界	×低電界	確認中

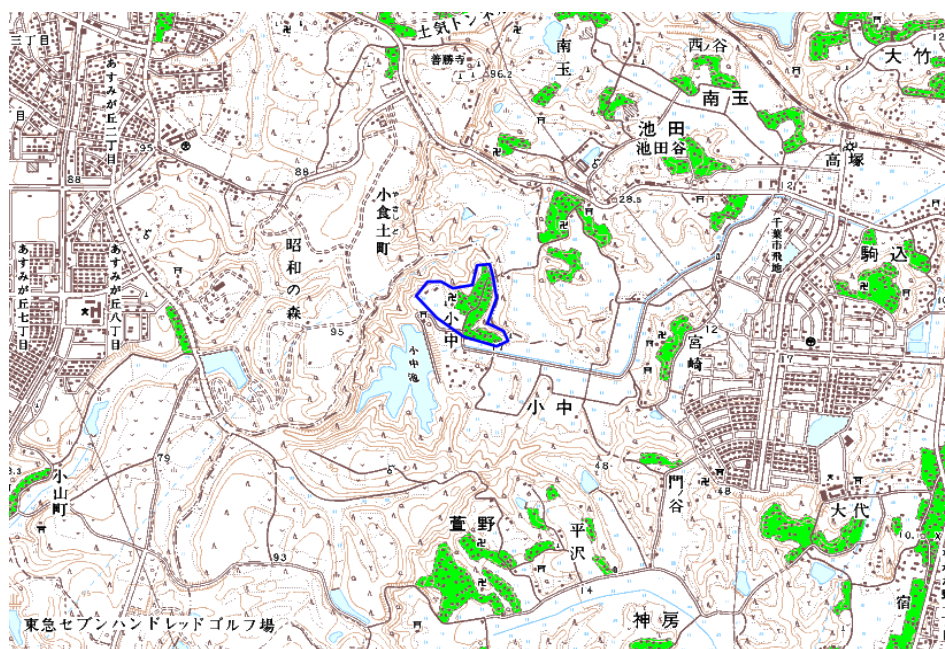
受信状況の内訳

○ :良好に受信可能

×低電界 :低電界により受信困難

対策計画								
	NHK総合	NHK教育	日本テレビ放送網	TBSテレビ	フジテレビジョン	テレビ朝日	テレビ東京	千葉テレビ放送
対策手法	(仮)衛星対策	(仮)衛星対策	(仮)衛星対策	(仮)衛星対策	(仮)衛星対策	(仮)衛星対策	(仮)衛星対策	
難視世帯数	20	20	20	20	20	20	20	
対策年度	2011	2011	2011	2011	2011	2011	2011	
対策済み世帯数	0	0	0	0	0	0	0	
未対策世帯数	20	20	20	20	20	20	20	

範囲図



この地図は、国土地理院長の承認を得て、同院発行の数値地図25000（地図画像）を複製したものである。（承認番号 平22業複、第109号）

枠内：難視範囲

備考

## 新たな難視地区に対する対策計画（地区別）

都道府県名
千葉県

管理番号・
1200368

自治体コード	住所
12402	千葉県山武郡大網白里町後谷地区

地上デジタル放送の受信状況								
	NHK総合	NHK教育	日本テレビ放送網	TBSテレビ	フジテレビジョン	テレビ朝日	テレビ東京	千葉テレビ放送
受信局所名	東京	東京	東京	東京	東京	東京	東京	確認中
地上デジタル放送の受信状況	×低電界	×低電界	×低電界	×低電界	×低電界	×低電界	×低電界	確認中

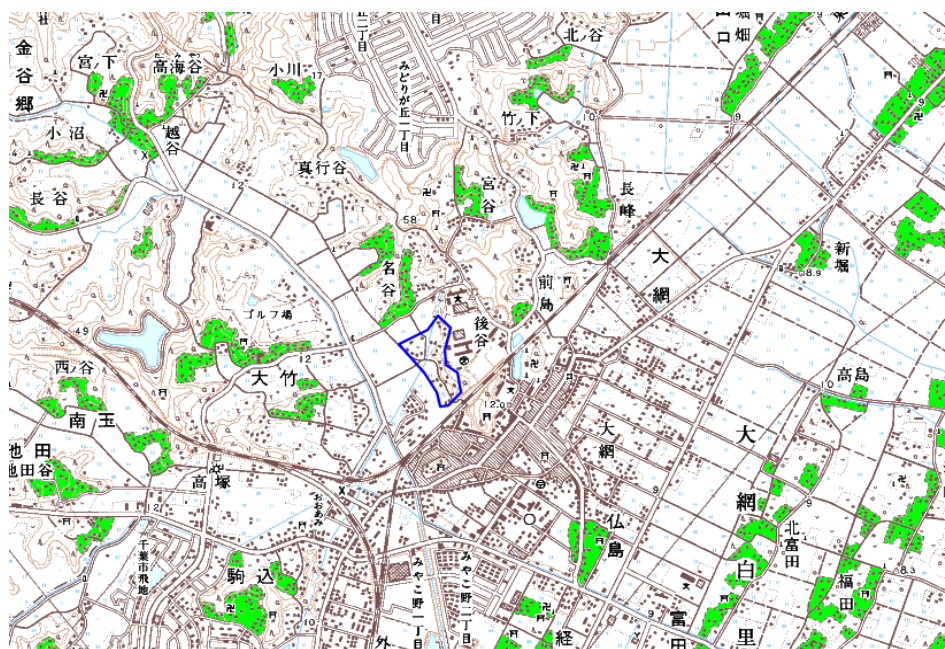
受信状況の内訳

○ :良好に受信可能

×低電界 :低電界により受信困難

対策計画								
	NHK総合	NHK教育	日本テレビ放送網	TBSテレビ	フジテレビジョン	テレビ朝日	テレビ東京	千葉テレビ放送
対策手法	(仮)衛星対策	(仮)衛星対策	(仮)衛星対策	(仮)衛星対策	(仮)衛星対策	(仮)衛星対策	(仮)衛星対策	
難視世帯数	20	20	20	20	20	20	20	
対策年度	2011	2011	2011	2011	2011	2011	2011	
対策済み世帯数	0	0	0	0	0	0	0	
未対策世帯数	20	20	20	20	20	20	20	

範囲図



この地図は、国土地理院長の承認を得て、同院発行の数値地図25000（地図画像）を複製したものである。（承認番号 平22業複、第109号）

□ 枠内：難視範囲

備考

## 新たな難視地区に対する対策計画（地区別）

都道府県名
千葉県

管理番号・
1200379

自治体コード	住 所
12402	千葉県山武郡大網白里町小西地区

地上デジタル放送の受信状況								
	NHK総合	NHK教育	日本テレビ放送網	TBSテレビ	フジテレビジョン	テレビ朝日	テレビ東京	千葉テレビ放送
受信局所名	東京	東京	東京	東京	東京	東京	東京	確認中
地上デジタル放送の受信状況	×低電界	×低電界	×低電界	×低電界	×低電界	×低電界	×低電界	確認中

受信状況の内訳  
 ○ :良好に受信可能  
 ×低電界 :低電界により受信困難

対策計画								
	NHK総合	NHK教育	日本テレビ放送網	TBSテレビ	フジテレビジョン	テレビ朝日	テレビ東京	千葉テレビ放送
対策手法	(仮)衛星対策	(仮)衛星対策	(仮)衛星対策	(仮)衛星対策	(仮)衛星対策	(仮)衛星対策	(仮)衛星対策	
難視世帯数	16	16	16	16	16	16	16	
対策年度	2011	2011	2011	2011	2011	2011	2011	
対策済み世帯数	0	0	0	0	0	0	0	
未対策世帯数	16	16	16	16	16	16	16	

範囲図



この地図は、国土地理院長の承認を得て、同院発行の数値地図25000（地図画像）を複製したものである。（承認番号 平22業複、第109号）

□ 枠内：難視範囲

備考

## 新たな難視地区に対する対策計画（地区別）

都道府県名
千葉県

管理番号・
1200398

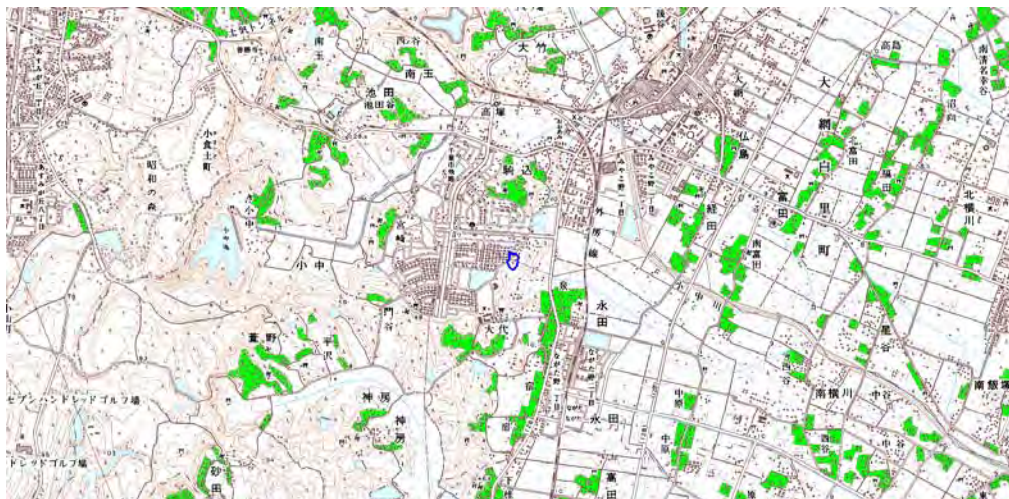
自治体コード	住 所
12402	千葉県山武郡大網白里町みずほ台地区

地上デジタル放送の受信状況								
	NHK総合	NHK教育	日本テレビ放送網	TBSテレビ	フジテレビジョン	テレビ朝日	テレビ東京	千葉テレビ放送
受信局所名	東京	東京	東京	東京	東京	東京	東京	確認中
地上デジタル放送の受信状況	×低電界	×低電界	×低電界	×低電界	×低電界	×低電界	×低電界	確認中

受信状況の内訳  
 ○ :良好に受信可能  
 ×低電界 :低電界により受信困難

対策計画								
	NHK総合	NHK教育	日本テレビ放送網	TBSテレビ	フジテレビジョン	テレビ朝日	テレビ東京	千葉テレビ放送
対策手法	(仮)衛星対策	(仮)衛星対策	(仮)衛星対策	(仮)衛星対策	(仮)衛星対策	(仮)衛星対策	(仮)衛星対策	
難視世帯数	5	5	5	5	5	5	5	
対策年度	2011	2011	2011	2011	2011	2011	2011	
対策済み世帯数	0	0	0	0	0	0	0	
未対策世帯数	5	5	5	5	5	5	5	

範囲図



この地図は、国土地理院長の承認を得て、同院発行の数値地図25000（地図画像）を複製したものである。（承認番号 平22業複、第109号）

枠内：難視範囲

備考

## 新たな難視地区に対する対策計画（地区別）

都道府県名
千葉県

管理番号・
1200377

自治体コード	住 所
12402	千葉県山武郡大網白里町養安寺地区

地上デジタル放送の受信状況								
	NHK総合	NHK教育	日本テレビ放送網	TBSテレビ	フジテレビジョン	テレビ朝日	テレビ東京	千葉テレビ放送
受信局所名	東京	東京	東京	東京	東京	東京	東京	千葉
地上デジタル放送の受信状況	×低電界	×低電界	×低電界	×低電界	×低電界	×低電界	×低電界	×低電界

受信状況の内訳  
 ○ :良好に受信可能  
 ×低電界 :低電界により受信困難

対策計画								
	NHK総合	NHK教育	日本テレビ放送網	TBSテレビ	フジテレビジョン	テレビ朝日	テレビ東京	千葉テレビ放送
対策手法	(仮)衛星対策	(仮)衛星対策	(仮)衛星対策	(仮)衛星対策	(仮)衛星対策	(仮)衛星対策	(仮)衛星対策	検討未了
難視世帯数	60	60	60	60	60	60	60	60
対策年度	2011	2011	2011	2011	2011	2011	2011	未定
対策済み世帯数	0	0	0	0	0	0	0	0
未対策世帯数	60	60	60	60	60	60	60	60

範囲図



この地図は、国土地理院長の承認を得て、同院発行の数値地図25000（地図画像）を複製したものである。（承認番号 平22業複、第109号）

 枠内：難視範囲

備考

## 新たな難視地区に対する対策計画（地区別）

都道府県名
千葉県

管理番号・
1200455

自治体コード	住 所
12402	千葉県山武郡大網白里町駒込地区

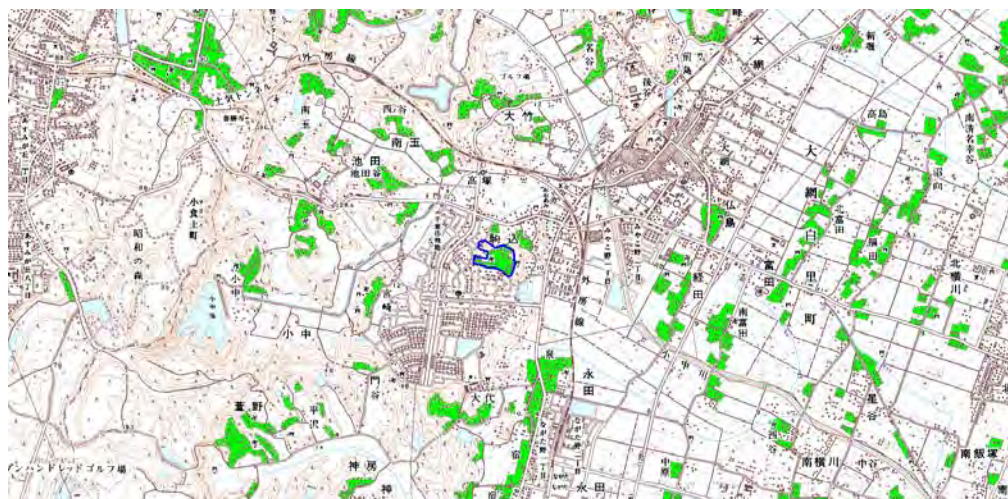
地上デジタル放送の受信状況								
	NHK総合	NHK教育	日本テレビ放送網	TBSテレビ	フジテレビジョン	テレビ朝日	テレビ東京	千葉テレビ放送
受信局所名	東京	東京	東京	東京	東京	東京	東京	確認中
地上デジタル放送の受信状況	×低電界	×低電界	×低電界	×低電界	×低電界	×低電界	×低電界	確認中

受信状況の内訳

- :良好に受信可能
- ×低電界 :低電界により受信困難

対策計画								
	NHK総合	NHK教育	日本テレビ放送網	TBSテレビ	フジテレビジョン	テレビ朝日	テレビ東京	千葉テレビ放送
対策手法	(仮)衛星対策	(仮)衛星対策	(仮)衛星対策	(仮)衛星対策	(仮)衛星対策	(仮)衛星対策	(仮)衛星対策	
難視世帯数	26	26	26	26	26	26	26	
対策年度	2011	2011	2011	2011	2011	2011	2011	
対策済み世帯数	0	0	0	0	0	0	0	
未対策世帯数	26	26	26	26	26	26	26	

範囲図



この地図は、国土地理院長の承認を得て、同院発行の数値地図25000（地図画像）を複製したものである。（承認番号 平22業複、第109号）

枠内：難視範囲

備考

## 新たな難視地区に対する対策計画（地区別）

都道府県名
千葉県

管理番号・
1200483

自治体コード	住所
12402	千葉県山武郡大網白里町金谷郷その2地区

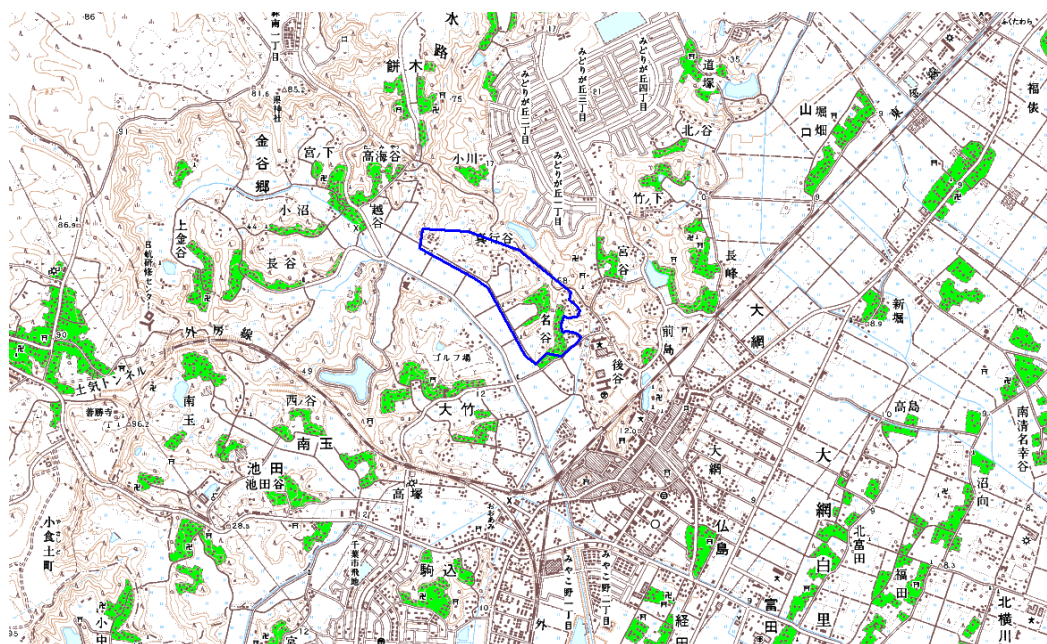
地上デジタル放送の受信状況								
	NHK総合	NHK教育	日本テレビ放送網	TBSテレビ	フジテレビジョン	テレビ朝日	テレビ東京	千葉テレビ放送
受信局所名	東京	東京	東京	東京	東京	東京	東京	確認中
地上デジタル放送の受信状況	×低電界	×低電界	×低電界	×低電界	×低電界	×低電界	×低電界	確認中

受信状況の内訳

- :良好に受信可能
- ×低電界 :低電界により受信困難

対策計画								
	NHK総合	NHK教育	日本テレビ放送網	TBSテレビ	フジテレビジョン	テレビ朝日	テレビ東京	千葉テレビ放送
対策手法	(仮) 衛星対策	(仮) 衛星対策	(仮) 衛星対策	(仮) 衛星対策	(仮) 衛星対策	(仮) 衛星対策	(仮) 衛星対策	
難視世帯数	95	95	95	95	95	95	95	
対策年度	2011	2011	2011	2011	2011	2011	2011	
対策済み世帯数	0	0	0	0	0	0	0	
未対策世帯数	95	95	95	95	95	95	95	

範囲図



この地図は、国土地理院長の承認を得て、同院発行の数値地図25000（地図画像）を複製したものである。（承認番号 平22業複、第109号）

□ 枠内：難視範囲

備考
----

## 新たな難視地区に対する対策計画（地区別）

都道府県名
千葉県

管理番号・
1200499

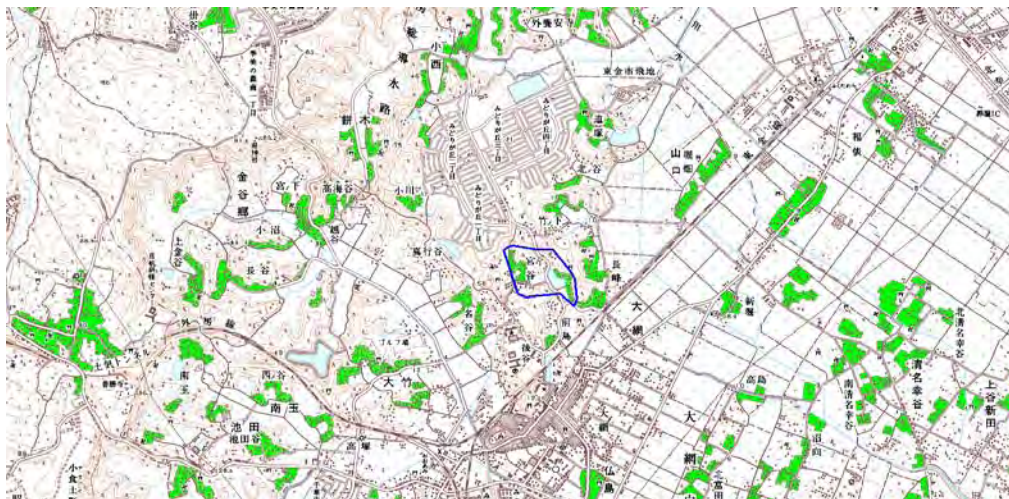
自治体コード	住 所
12402	千葉県山武郡大網白里町富谷地区

地上デジタル放送の受信状況								
	NHK総合	NHK教育	日本テレビ放送網	TBSテレビ	フジテレビジョン	テレビ朝日	テレビ東京	千葉テレビ放送
受信局所名	東京	東京	東京	東京	東京	東京	東京	確認中
地上デジタル放送の受信状況	×低電界	×低電界	×低電界	×低電界	×低電界	×低電界	×低電界	確認中

受信状況の内訳  
 ○ :良好に受信可能  
 ×低電界 :低電界により受信困難

対策計画								
	NHK総合	NHK教育	日本テレビ放送網	TBSテレビ	フジテレビジョン	テレビ朝日	テレビ東京	千葉テレビ放送
対策手法	(仮)衛星対策	(仮)衛星対策	(仮)衛星対策	(仮)衛星対策	(仮)衛星対策	(仮)衛星対策	(仮)衛星対策	
難視世帯数	50	50	50	50	50	50	50	
対策年度	2011	2011	2011	2011	2011	2011	2011	
対策済み世帯数	0	0	0	0	0	0	0	
未対策世帯数	50	50	50	50	50	50	50	

範囲図



この地図は、国土地理院長の承認を得て、同院発行の数値地図25000（地図画像）を複製したものである。（承認番号 平22業複、第109号）

□ 枠内：難視範囲

備考

## 新たな難視地区に対する対策計画（地区別）

都道府県名
千葉県

管理番号・
1200568

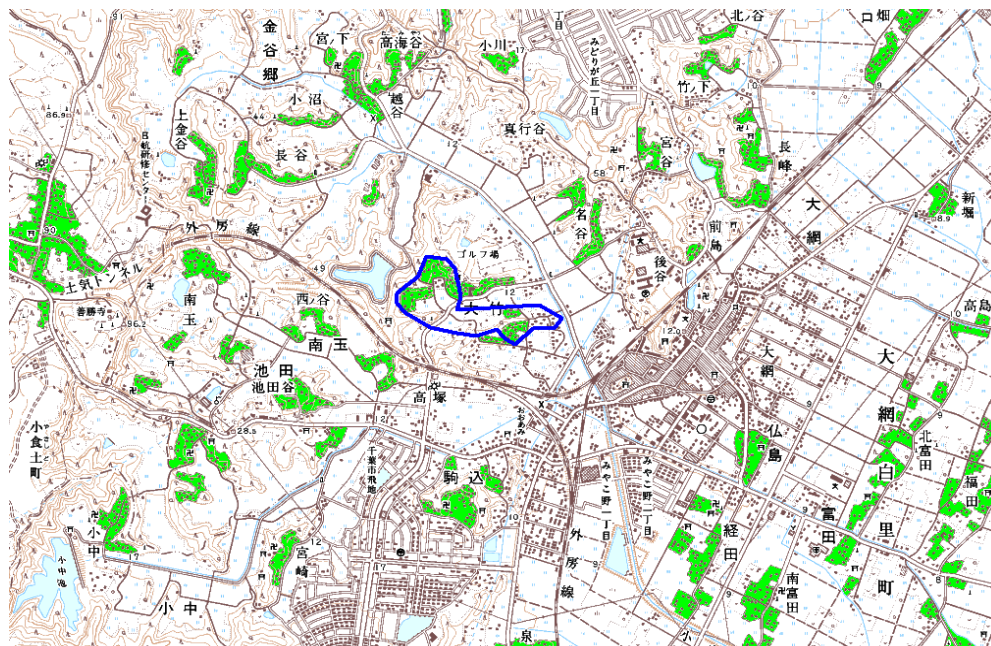
自治体コード	住 所
12402	千葉県山武郡大網白里町大竹地区

地上デジタル放送の受信状況								
	NHK総合	NHK教育	日本テレビ放送網	TBSテレビ	フジテレビジョン	テレビ朝日	テレビ東京	千葉テレビ放送
受信局所名	東京	東京	東京	東京	東京	東京	東京	確認中
地上デジタル放送の受信状況	×低電界	×低電界	×低電界	×低電界	×低電界	×低電界	×低電界	確認中

受信状況の内訳  
 ○ :良好に受信可能  
 ×低電界 :低電界により受信困難

対策計画								
	NHK総合	NHK教育	日本テレビ放送網	TBSテレビ	フジテレビジョン	テレビ朝日	テレビ東京	千葉テレビ放送
対策手法	(仮)衛星対策	(仮)衛星対策	(仮)衛星対策	(仮)衛星対策	(仮)衛星対策	(仮)衛星対策	(仮)衛星対策	
難視世帯数	16	16	16	16	16	16	16	
対策年度	2011	2011	2011	2011	2011	2011	2011	
対策済み世帯数	0	0	0	0	0	0	0	
未対策世帯数	16	16	16	16	16	16	16	

範囲図



この地図は、国土地理院長の承認を得て、同院発行の数値地図25000（地図画像）を複製したものである。（承認番号 平22業複、第109号）

□ 枠内：難視範囲

備考
----

## 新たな難視地区に対する対策計画（地区別）

都道府県名
千葉県

管理番号・
1200596

自治体コード	住 所
12402	千葉県山武郡大網白里町永田地区

地上デジタル放送の受信状況								
	NHK総合	NHK教育	日本テレビ放送網	TBSテレビ	フジテレビジョン	テレビ朝日	テレビ東京	千葉テレビ放送
受信局所名	東京	東京	東京	東京	東京	東京	東京	確認中
地上デジタル放送の受信状況	×低電界	×低電界	×低電界	×低電界	×低電界	×低電界	×低電界	確認中

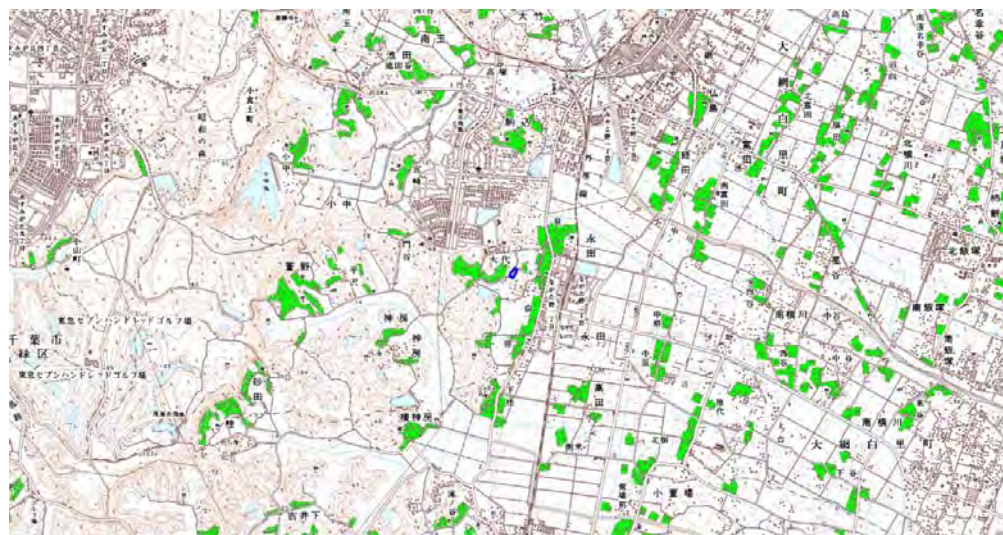
受信状況の内訳

○ :良好に受信可能

×低電界 :低電界により受信困難

対策計画								
	NHK総合	NHK教育	日本テレビ放送網	TBSテレビ	フジテレビジョン	テレビ朝日	テレビ東京	千葉テレビ放送
対策手法	(仮)衛星対策	(仮)衛星対策	(仮)衛星対策	(仮)衛星対策	(仮)衛星対策	(仮)衛星対策	(仮)衛星対策	
難視世帯数	3	3	3	3	3	3	3	
対策年度	2011	2011	2011	2011	2011	2011	2011	
対策済み世帯数	0	0	0	0	0	0	0	
未対策世帯数	3	3	3	3	3	3	3	

範囲図



この地図は、国土地理院長の承認を得て、同院発行の数値地図25000（地図画像）を複製したものである。（承認番号 平22業複、第109号）

枠内：難視範囲

備考