

新たな難視地区に対する対策計画（地区別）

都道府県名
愛媛県

管理番号
3800124

自治体コード	住 所
38202	愛媛県今治市大三島町宗方

地上デジタル放送の受信状況						
	NHK総合	NHK教育	南海放送	テレビ愛媛	あいテレビ	愛媛朝日テレビ
受信局所名	菊間	菊間	菊間	菊間	菊間	菊間
地上デジタル放送の受信状況	×低電界	×低電界	×低電界	×低電界	×低電界	×低電界

受信状況の内訳

○ :良好に受信可能

×低電界 :低電界により受信困難

対策計画						
	NHK総合	NHK教育	南海放送	テレビ愛媛	あいテレビ	愛媛朝日テレビ
対策手法	CATV加入	CATV加入	CATV加入	CATV加入	CATV加入	CATV加入
難視世帯数	60	60	60	60	60	60
対策年度	2010	2010	2010	2010	2010	2010
対策済み世帯数	9	9	9	9	9	9
未対策世帯数	51	51	51	51	51	51

範囲図



この地図は、国土地理院長の承認を得て、同院発行の数値地図25000（地図画像）を複製したものである。（承認番号 平22業複、第109号）

 枠内：難視範囲

備考

新たな難視地区に対する対策計画（地区別）

都道府県名
愛媛県

管理番号
3800141

自治体コード	住 所
38202	愛媛県今治市大三島町肥海

地上デジタル放送の受信状況						
	NHK総合	NHK教育	南海放送	テレビ愛媛	あいテレビ	愛媛朝日テレビ
受信局所名	大三島	大三島	大三島	大三島	新居浜	新居浜
地上デジタル放送の受信状況	×低電界	×低電界	対象外	対象外	対象外	対象外

受信状況の内訳
 ○ :良好に受信可能
 ×低電界 :低電界により受信困難

対策計画						
	NHK総合	NHK教育	南海放送	テレビ愛媛	あいテレビ	愛媛朝日テレビ
対策手法	補間波・中継局の新設	補間波・中継局の新設				
難視世帯数	50	50				
対策年度	2010	2010				
対策済み世帯数	50	50				
未対策世帯数	0	0				

範囲図



この地図は、国土地理院長の承認を得て、同院発行の数値地図25000（地図画像）を複製したものである。（承認番号 平22業複、第109号）

 枠内：難視範囲

備考

新たな難視地区に対する対策計画（地区別）

都道府県名
愛媛県

管理番号
3800204

自治体コード	住 所
38202	愛媛県今治市吉海町久保

地上デジタル放送の受信状況						
	NHK総合	NHK教育	南海放送	テレビ愛媛	あいテレビ	愛媛朝日テレビ
受信局所名	新居浜	新居浜	新居浜	新居浜	新居浜	新居浜
地上デジタル放送の受信状況	×低電界	×低電界	×低電界	×低電界	×低電界	×低電界

受信状況の内訳

- :良好に受信可能
- ×低電界 :低電界により受信困難

対策計画						
	NHK総合	NHK教育	南海放送	テレビ愛媛	あいテレビ	愛媛朝日テレビ
対策手法	CATV加入	CATV加入	CATV加入	CATV加入	CATV加入	CATV加入
難視世帯数	4	4	4	4	4	4
対策年度	2010	2010	2010	2010	2010	2010
対策済み世帯数	0	0	0	0	0	0
未対策世帯数	4	4	4	4	4	4

範囲図



この地図は、国土地理院長の承認を得て、同院発行の数値地図25000（地図画像）を複製したものである。（承認番号 平22業複、第109号）

□ 枠内：難視範囲

備考

新たな難視地区に対する対策計画（地区別）

都道府県名
愛媛県

管理番号
3805461

自治体コード	住 所
38202	愛媛県今治市朝倉水の上

地上デジタル放送の受信状況						
	NHK総合	NHK教育	南海放送	テレビ愛媛	あいテレビ	愛媛朝日テレビ
受信局所名	新居浜	新居浜	新居浜	新居浜	新居浜	新居浜
地上デジタル放送の受信状況	×低電界	×低電界	×低電界	×低電界	×低電界	×低電界

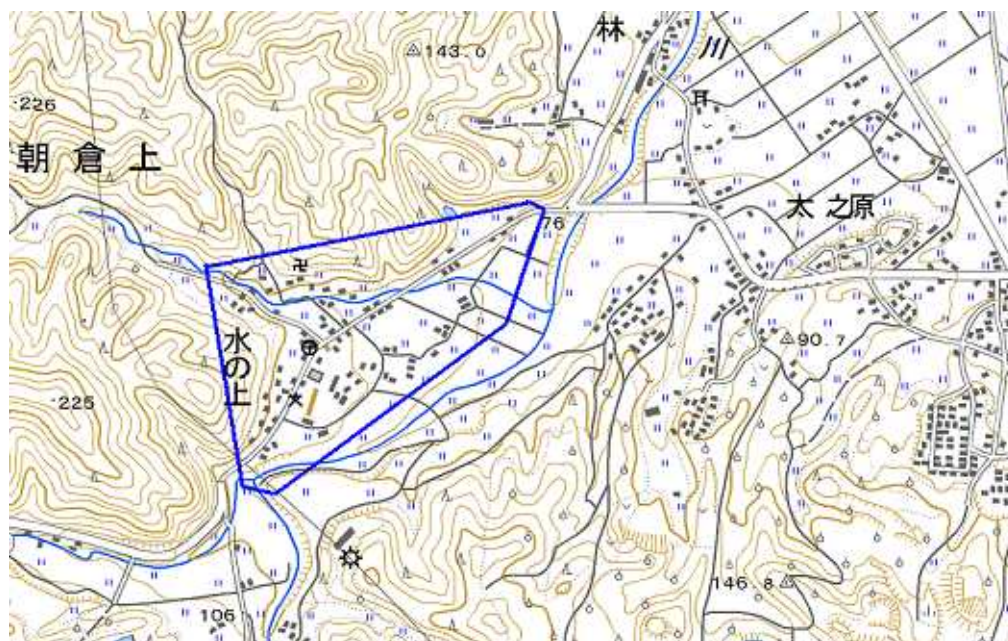
受信状況の内訳

○ :良好に受信可能

×低電界 :低電界により受信困難

対策計画						
	NHK総合	NHK教育	南海放送	テレビ愛媛	あいテレビ	愛媛朝日テレビ
対策手法	CATV加入	CATV加入	CATV加入	CATV加入	CATV加入	CATV加入
難視世帯数	30	30	30	30	30	30
対策年度	2011	2011	2011	2011	2011	2011
対策済み世帯数	0	0	0	0	0	0
未対策世帯数	30	30	30	30	30	30

範囲図



この地図は、国土地理院長の承認を得て、同院発行の数値地図25000（地図画像）を複製したものである。（承認番号 平22業複、第109号）

枠内：難視範囲

備考

新たな難視地区に対する対策計画（地区別）

都道府県名
愛媛県

管理番号
3805580

自治体コード	住 所
38202	愛媛県今治市吉海町幸新田

地上デジタル放送の受信状況						
	NHK総合	NHK教育	南海放送	テレビ愛媛	あいテレビ	愛媛朝日テレビ
受信局所名	菊間	菊間	菊間	菊間	菊間	菊間
地上デジタル放送の受信状況	×低電界	×低電界	×低電界	×低電界	×低電界	×低電界

受信状況の内訳
 ○ :良好に受信可能
 ×低電界 :低電界により受信困難

対策計画						
	NHK総合	NHK教育	南海放送	テレビ愛媛	あいテレビ	愛媛朝日テレビ
対策手法	CATV加入	CATV加入	CATV加入	CATV加入	CATV加入	CATV加入
難視世帯数	1	1	1	1	1	1
対策年度	2011	2011	2011	2011	2011	2011
対策済み世帯数	0	0	0	0	0	0
未対策世帯数	1	1	1	1	1	1

範囲図



この地図は、国土地理院長の承認を得て、同院発行の数値地図25000（地図画像）を複製したものである。（承認番号 平22業複、第109号）

枠内：難視範囲

備考

新たな難視地区に対する対策計画（地区別）

都道府県名
愛媛県

管理番号
3805632

自治体コード	住 所
38202	愛媛県今治市大西町別府

地上デジタル放送の受信状況						
	NHK総合	NHK教育	南海放送	テレビ愛媛	あいテレビ	愛媛朝日テレビ
受信局所名	菊間	菊間	菊間	菊間	菊間	菊間
地上デジタル放送の受信状況	×低電界	×低電界	×低電界	×低電界	×低電界	×低電界

受信状況の内訳

○ :良好に受信可能

×低電界 :低電界により受信困難

対策計画						
	NHK総合	NHK教育	南海放送	テレビ愛媛	あいテレビ	愛媛朝日テレビ
対策手法	(仮)衛星対策	(仮)衛星対策	(仮)衛星対策	(仮)衛星対策	(仮)衛星対策	(仮)衛星対策
難視世帯数	7	7	7	7	7	7
対策年度	2012	2012	2012	2012	2012	2012
対策済み世帯数	0	0	0	0	0	0
未対策世帯数	7	7	7	7	7	7

範囲図



この地図は、国土地理院長の承認を得て、同院発行の数値地図25000（地図画像）を複製したものである。（承認番号 平22業複、第109号）

枠内：難視範囲

備考

新たな難視地区に対する対策計画（地区別）

都道府県名
愛媛県

管理番号
3805871

自治体コード	住 所
38202	愛媛県今治市朝倉南乙

地上デジタル放送の受信状況						
	NHK総合	NHK教育	南海放送	テレビ愛媛	あいテレビ	愛媛朝日テレビ
受信局所名	今治	今治	今治	新居浜	新居浜	新居浜
地上デジタル放送の受信状況				×低電界	×低電界	×低電界

受信状況の内訳
 ○ :良好に受信可能
 ×低電界 :低電界により受信困難

対策計画						
	NHK総合	NHK教育	南海放送	テレビ愛媛	あいテレビ	愛媛朝日テレビ
対策手法				CATV加入	CATV加入	CATV加入
難視世帯数				13	13	13
対策年度				2011	2011	2011
対策済み世帯数				1	1	1
未対策世帯数				12	12	12

範囲図



この地図は、国土地理院長の承認を得て、同院発行の数値地図25000（地図画像）を複製したものである。（承認番号 平22業複、第109号）
 枠内：難視範囲

備考

新たな難視地区に対する対策計画（地区別）

都道府県名
愛媛県

管理番号
3805872

自治体コード	住 所
38202	愛媛県今治市朝倉南甲

地上デジタル放送の受信状況						
	NHK総合	NHK教育	南海放送	テレビ愛媛	あいテレビ	愛媛朝日テレビ
受信局所名	今治	今治	今治	新居浜	新居浜	新居浜
地上デジタル放送の受信状況				×低電界	×低電界	×低電界

受信状況の内訳

○ :良好に受信可能

×低電界 :低電界により受信困難

対策計画						
	NHK総合	NHK教育	南海放送	テレビ愛媛	あいテレビ	愛媛朝日テレビ
対策手法				CATV加入	CATV加入	CATV加入
難視世帯数				35	35	35
対策年度				2010	2010	2010
対策済み世帯数				5	5	5
未対策世帯数				30	30	30

範囲図



この地図は、国土地理院長の承認を得て、同院発行の数値地図25000（地図画像）を複製したものである。（承認番号 平22業複、第109号）

枠内：難視範囲

備考

新たな難視地区に対する対策計画（地区別）

都道府県名
愛媛県

管理番号
3805873

自治体コード	住 所
38202	愛媛県今治市朝倉上平林

地上デジタル放送の受信状況						
	NHK総合	NHK教育	南海放送	テレビ愛媛	あいテレビ	愛媛朝日テレビ
受信局所名	今治	今治	今治	新居浜	新居浜	新居浜
地上デジタル放送の受信状況				×低電界	×低電界	×低電界

受信状況の内訳

○ :良好に受信可能

×低電界 :低電界により受信困難

対策計画						
	NHK総合	NHK教育	南海放送	テレビ愛媛	あいテレビ	愛媛朝日テレビ
対策手法				CATV加入	CATV加入	CATV加入
難視世帯数				21	21	21
対策年度				2011	2011	2011
対策済み世帯数				1	1	1
未対策世帯数				20	20	20

範囲図



この地図は、国土地理院長の承認を得て、同院発行の数値地図25000（地図画像）を複製したものである。（承認番号 平22業複、第109号）

枠内：難視範囲

備考

新たな難視地区に対する対策計画（地区別）

都道府県名
愛媛県

管理番号
3805874

自治体コード	住 所
38202	愛媛県今治市朝倉北

地上デジタル放送の受信状況						
	NHK総合	NHK教育	南海放送	テレビ愛媛	あいテレビ	愛媛朝日テレビ
受信局所名	今治	今治	今治	新居浜	新居浜	新居浜
地上デジタル放送の受信状況				×低電界	×低電界	×低電界

受信状況の内訳
 ○ :良好に受信可能
 ×低電界 :低電界により受信困難

対策計画						
	NHK総合	NHK教育	南海放送	テレビ愛媛	あいテレビ	愛媛朝日テレビ
対策手法				CATV加入	CATV加入	CATV加入
難視世帯数				7	7	7
対策年度				2010	2010	2010
対策済み世帯数				1	1	1
未対策世帯数				6	6	6

範囲図



この地図は、国土地理院長の承認を得て、同院発行の数値地図25000（地図画像）を複製したものである。（承認番号 平22業複、第109号）

枠内：難視範囲

備考

新たな難視地区に対する対策計画（地区別）

都道府県名
愛媛県

管理番号
3805901

自治体コード	住 所
38202	愛媛県今治市朝倉北大寺

地上デジタル放送の受信状況						
	NHK総合	NHK教育	南海放送	テレビ愛媛	あいテレビ	愛媛朝日テレビ
受信局所名	新居浜	新居浜	新居浜	新居浜	新居浜	新居浜
地上デジタル放送の受信状況	×低電界	×低電界	×低電界	×低電界	×低電界	×低電界

受信状況の内訳

○ :良好に受信可能

×低電界 :低電界により受信困難

対策計画						
	NHK総合	NHK教育	南海放送	テレビ愛媛	あいテレビ	愛媛朝日テレビ
対策手法	CATV加入	CATV加入	CATV加入	CATV加入	CATV加入	CATV加入
難視世帯数	26	26	26	26	26	26
対策年度	2011	2011	2011	2011	2011	2011
対策済み世帯数	0	0	0	0	0	0
未対策世帯数	26	26	26	26	26	26

範囲図



この地図は、国土地理院長の承認を得て、同院発行の数値地図25000（地図画像）を複製したものである。（承認番号 平22業複、第109号）

枠内：難視範囲

備考

新たな難視地区に対する対策計画（地区別）

都道府県名
愛媛県

管理番号
3806410

自治体コード	住 所
38202	愛媛県今治市玉川町龍岡上

地上デジタル放送の受信状況						
	NHK総合	NHK教育	南海放送	テレビ愛媛	あいテレビ	愛媛朝日テレビ
受信局所名	新居浜	新居浜	新居浜	新居浜	新居浜	新居浜
地上デジタル放送の受信状況	×低電界	×低電界	×低電界	×低電界	×低電界	×低電界

受信状況の内訳
 ○ : 良好に受信可能
 ×低電界 : 低電界により受信困難

対策計画						
	NHK総合	NHK教育	南海放送	テレビ愛媛	あいテレビ	愛媛朝日テレビ
対策手法	既設共聴加入	既設共聴加入	既設共聴加入	既設共聴加入	既設共聴加入	既設共聴加入
難視世帯数	1	1	1	1	1	1
対策年度	2010	2010	2010	2010	2010	2010
対策済み世帯数	0	0	0	0	0	0
未対策世帯数	1	1	1	1	1	1

範囲図



この地図は、国土地理院長の承認を得て、同院発行の数値地図25000（地図画像）を複製したものである。（承認番号 平22業複、第109号）

枠内：難視範囲

備考

新たな難視地区に対する対策計画（地区別）

都道府県名
愛媛県

管理番号
3806760

自治体コード	住 所
38202	愛媛県今治市古国分

地上デジタル放送の受信状況						
	NHK総合	NHK教育	南海放送	テレビ愛媛	あいテレビ	愛媛朝日テレビ
受信局所名	今治	今治	今治	新居浜	新居浜	新居浜
地上デジタル放送の受信状況				×低電界	×低電界	×低電界

受信状況の内訳

○ :良好に受信可能

×低電界 :低電界により受信困難

対策計画						
	NHK総合	NHK教育	南海放送	テレビ愛媛	あいテレビ	愛媛朝日テレビ
対策手法				CATV加入	CATV加入	CATV加入
難視世帯数				23	23	23
対策年度				2011	2011	2011
対策済み世帯数				0	0	0
未対策世帯数				23	23	23

範囲図



この地図は、国土地理院長の承認を得て、同院発行の数値地図25000（地図画像）を複製したものである。（承認番号 平22業複、第109号）

枠内：難視範囲

備考

新たな難視地区に対する対策計画（地区別）

都道府県名
愛媛県

管理番号
3806770

自治体コード	住 所
38202	愛媛県今治市玉川町三反地・摺木

地上デジタル放送の受信状況						
	NHK総合	NHK教育	南海放送	テレビ愛媛	あいテレビ	愛媛朝日テレビ
受信局所名	伊予玉川	伊予玉川	菊間	菊間	菊間	菊間
地上デジタル放送の受信状況			×低電界	×低電界	×低電界	×低電界

受信状況の内訳

○ : 良好に受信可能

×低電界 : 低電界により受信困難

対策計画						
	NHK総合	NHK教育	南海放送	テレビ愛媛	あいテレビ	愛媛朝日テレビ
対策手法			CATV加入	CATV加入	CATV加入	CATV加入
難視世帯数			21	21	21	21
対策年度			2010	2010	2010	2010
対策済み世帯数			0	0	0	0
未対策世帯数			21	21	21	21

範囲図



この地図は、国土地理院長の承認を得て、同院発行の数値地図25000（地図画像）を複製したものである。（承認番号 平22業複、第109号）

枠内：難視範囲

備考

新たな難視地区に対する対策計画（地区別）

都道府県名
愛媛県

管理番号
3806802

自治体コード	住 所
38202	愛媛県今治市上浦町瀬戸出走

地上デジタル放送の受信状況						
	NHK総合	NHK教育	南海放送	テレビ愛媛	あいテレビ	愛媛朝日テレビ
受信局所名	菊間	菊間	菊間	菊間	菊間	菊間
地上デジタル放送の受信状況	×低電界	×低電界	×低電界	×低電界	×低電界	×低電界

受信状況の内訳
 ○ :良好に受信可能
 ×低電界 :低電界により受信困難

対策計画						
	NHK総合	NHK教育	南海放送	テレビ愛媛	あいテレビ	愛媛朝日テレビ
対策手法	(仮)衛星対策	(仮)衛星対策	(仮)衛星対策	(仮)衛星対策	(仮)衛星対策	(仮)衛星対策
難視世帯数	7	7	7	7	7	7
対策年度	2012	2012	2012	2012	2012	2012
対策済み世帯数	0	0	0	0	0	0
未対策世帯数	7	7	7	7	7	7

範囲図



この地図は、国土地理院長の承認を得て、同院発行の数値地図25000（地図画像）を複製したものである。（承認番号 平22業複、第109号）
 枠内：難視範囲

備考

新たな難視地区に対する対策計画（地区別）

都道府県名
愛媛県

管理番号
3806820

自治体コード	住 所
38202	愛媛県今治市大三島町深山

地上デジタル放送の受信状況						
	NHK総合	NHK教育	南海放送	テレビ愛媛	あいテレビ	愛媛朝日テレビ
受信局所名	新居浜	新居浜	新居浜	新居浜	新居浜	新居浜
地上デジタル放送の受信状況	×低電界	×低電界	×低電界	×低電界	×低電界	×低電界

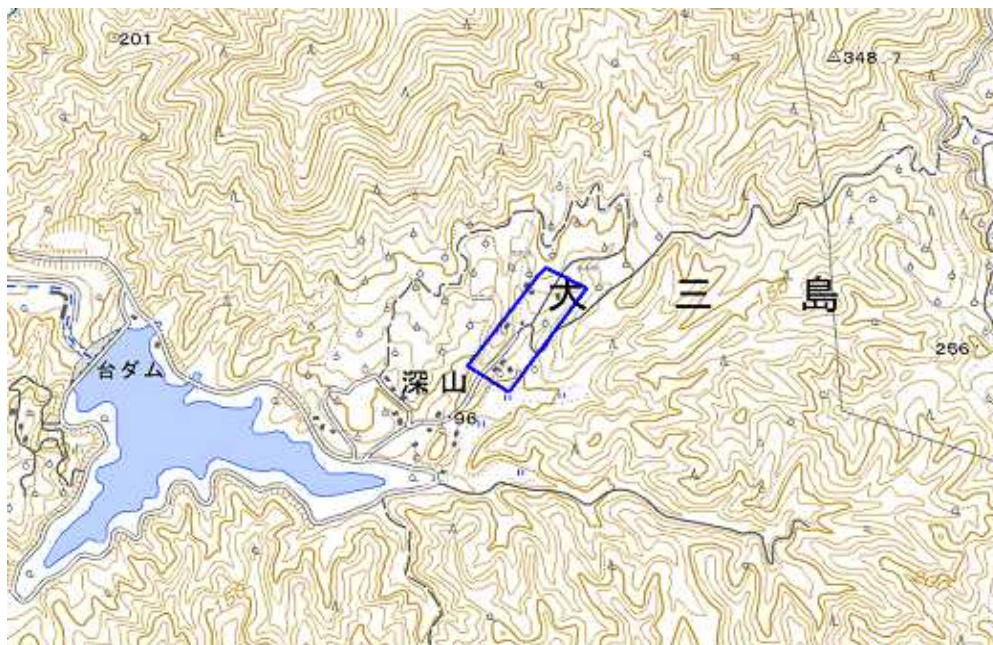
受信状況の内訳

○ :良好に受信可能

×低電界 :低電界により受信困難

対策計画						
	NHK総合	NHK教育	南海放送	テレビ愛媛	あいテレビ	愛媛朝日テレビ
対策手法	(仮)衛星対策	(仮)衛星対策	(仮)衛星対策	(仮)衛星対策	(仮)衛星対策	(仮)衛星対策
難視世帯数	3	3	3	3	3	3
対策年度	2012	2012	2012	2012	2012	2012
対策済み世帯数	0	0	0	0	0	0
未対策世帯数	3	3	3	3	3	3

範囲図



この地図は、国土地理院長の承認を得て、同院発行の数値地図25000（地図画像）を複製したものである。（承認番号 平22業複、第109号）

枠内：難視範囲

備考

新たな難視地区に対する対策計画（地区別）

都道府県名
愛媛県

管理番号
3806951

自治体コード	住 所
38202	愛媛県今治市今治市玉川町大野

地上デジタル放送の受信状況						
	NHK総合	NHK教育	南海放送	テレビ愛媛	あいテレビ	愛媛朝日テレビ
受信局所名	伊予玉川	伊予玉川	新居浜	新居浜	新居浜	新居浜
地上デジタル放送の受信状況			×低電界	×低電界	×低電界	×低電界

受信状況の内訳

○ :良好に受信可能

×低電界 :低電界により受信困難

対策計画						
	NHK総合	NHK教育	南海放送	テレビ愛媛	あいテレビ	愛媛朝日テレビ
対策手法			CATV加入	CATV加入	CATV加入	CATV加入
難視世帯数			25	25	25	25
対策年度			2011	2011	2011	2011
対策済み世帯数			0	0	0	0
未対策世帯数			25	25	25	25

範囲図



この地図は、国土地理院長の承認を得て、同院発行の数値地図25000（地図画像）を複製したものである。（承認番号 平22業複、第109号）

枠内：難視範囲

備考

新たな難視地区に対する対策計画（地区別）

都道府県名
愛媛県

管理番号
3806970

自治体コード	住 所
38202	愛媛県今治市玉川町小鴨部

地上デジタル放送の受信状況						
	NHK総合	NHK教育	南海放送	テレビ愛媛	あいテレビ	愛媛朝日テレビ
受信局所名	新居浜	新居浜	新居浜	新居浜	新居浜	新居浜
地上デジタル放送の受信状況	×低電界	×低電界	×低電界	×低電界	×低電界	×低電界

受信状況の内訳

○ :良好に受信可能

×低電界 :低電界により受信困難

対策計画						
	NHK総合	NHK教育	南海放送	テレビ愛媛	あいテレビ	愛媛朝日テレビ
対策手法	(仮)衛星対策	(仮)衛星対策	(仮)衛星対策	(仮)衛星対策	(仮)衛星対策	(仮)衛星対策
難視世帯数	14	14	14	14	14	14
対策年度	2012	2012	2012	2012	2012	2012
対策済み世帯数	0	0	0	0	0	0
未対策世帯数	14	14	14	14	14	14

範囲図



この地図は、国土地理院長の承認を得て、同院発行の数値地図25000（地図画像）を複製したものである。（承認番号 平22業複、第109号）

枠内：難視範囲

備考

新たな難視地区に対する対策計画（地区別）

都道府県名
愛媛県

管理番号
3807020

自治体コード	住 所
38202	愛媛県今治市野間

地上デジタル放送の受信状況						
	NHK総合	NHK教育	南海放送	テレビ愛媛	あいテレビ	愛媛朝日テレビ
受信局所名	菊間	菊間	菊間	菊間	菊間	菊間
地上デジタル放送の受信状況	×低電界	×低電界	×低電界	×低電界	×低電界	×低電界

受信状況の内訳

- : 良好に受信可能
- ×低電界 : 低電界により受信困難

対策計画						
	NHK総合	NHK教育	南海放送	テレビ愛媛	あいテレビ	愛媛朝日テレビ
対策手法	(仮)衛星対策	(仮)衛星対策	(仮)衛星対策	(仮)衛星対策	(仮)衛星対策	(仮)衛星対策
難視世帯数	2	2	2	2	2	2
対策年度	2012	2012	2012	2012	2012	2012
対策済み世帯数	0	0	0	0	0	0
未対策世帯数	2	2	2	2	2	2

範囲図



この地図は、国土地理院長の承認を得て、同院発行の数値地図25000（地図画像）を複製したものである。（承認番号 平22業複、第109号）

□ 枠内：難視範囲

備考