

新たな難視地区に対する対策計画（地区別）

| |
|-------|
| 都道府県名 |
| 福井県 |

| |
|---------|
| 管理番号・ |
| 1801250 |

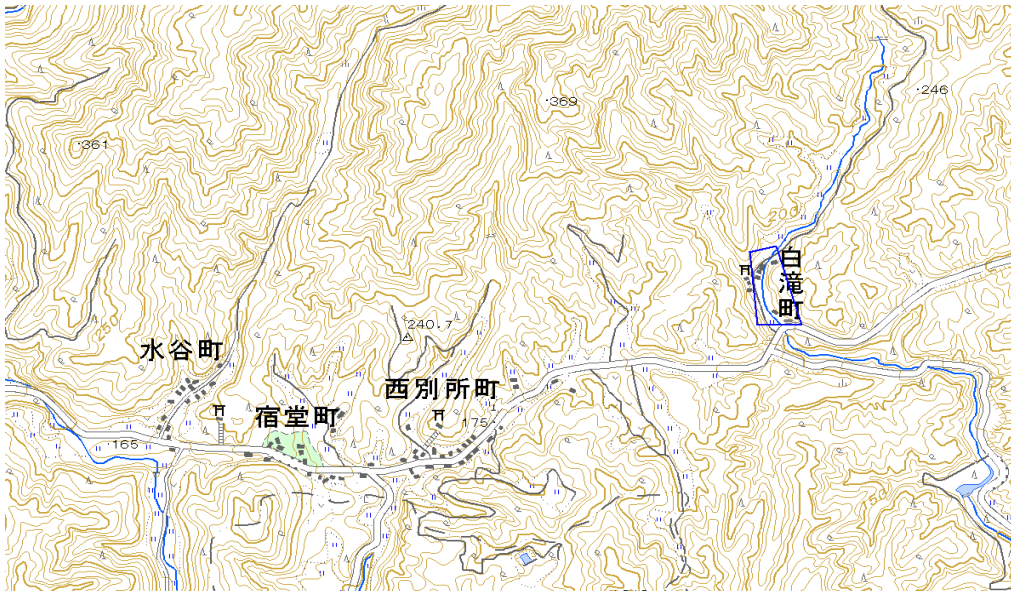
| | |
|--------|-----------|
| 自治体コード | 住 所 |
| 18201 | 福井県福井市白滝町 |

| 地上デジタル放送の受信状況 | | | | |
|---------------|---------|---------|---------|------------|
| | NHK総合 | NHK教育 | 福井放送 | 福井テレビジョン放送 |
| 受信局所名 | 福井（足羽山） | 福井（足羽山） | 福井（足羽山） | 福井（足羽山） |
| 地上デジタル放送の受信状況 | ×低電界 | ×低電界 | ×低電界 | ×低電界 |

受信状況の内訳
 ○ :良好に受信可能
 ×低電界 :低電界により受信困難

| 対策計画 | | | | |
|---------|--------|--------|--------|------------|
| | NHK総合 | NHK教育 | 福井放送 | 福井テレビジョン放送 |
| 対策手法 | CATV加入 | CATV加入 | CATV加入 | CATV加入 |
| 難視世帯数 | 5 | 5 | 5 | 5 |
| 対策年度 | 2011 | 2011 | 2011 | 2011 |
| 対策済み世帯数 | 0 | 0 | 0 | 0 |
| 未対策世帯数 | 5 | 5 | 5 | 5 |

範囲図



この地図は、国土地理院長の承認を得て、同院発行の数値地図25000（地図画像）を複製したものである。（承認番号 平22業複、第109号）

枠内：難視範囲

| |
|----|
| 備考 |
| |