

新たな難視地区に対する対策計画（地区別）

都道府県名
福井県

管理番号・
1801440

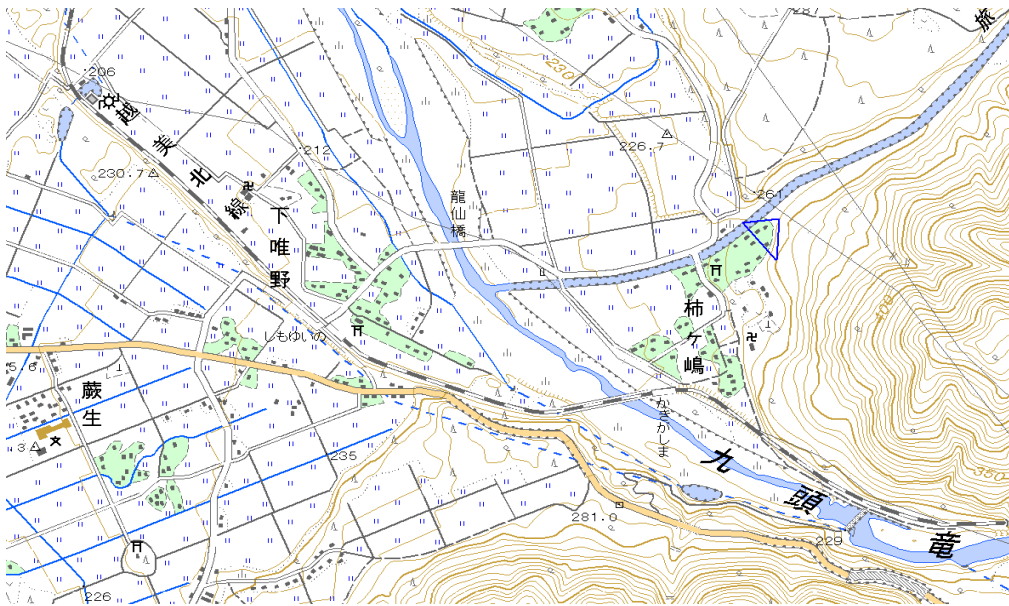
自治体コード	住 所
18205	福井県大野市柿ヶ島A

地上デジタル放送の受信状況				
	NHK総合	NHK教育	福井放送	福井テレビジョン放送
受信局所名	勝山	勝山	勝山	勝山
地上デジタル放送の受信状況	×低電界	×低電界	×低電界	×低電界

受信状況の内訳
 ○ :良好に受信可能
 ×低電界 :低電界により受信困難

対策計画				
	NHK総合	NHK教育	福井放送	福井テレビジョン放送
対策手法	共聴施設設置	共聴施設設置	共聴施設設置	共聴施設設置
難視世帯数	4	4	4	4
対策年度	2010	2010	2010	2010
対策済み世帯数	0	0	0	0
未対策世帯数	4	4	4	4

範囲図



この地図は、国土地理院長の承認を得て、同院発行の数値地図25000（地図画像）を複製したものである。（承認番号 平22業複、第109号）

枠内：難視範囲

備考

新たな難視地区に対する対策計画（地区別）

都道府県名
福井県

管理番号・
1801441

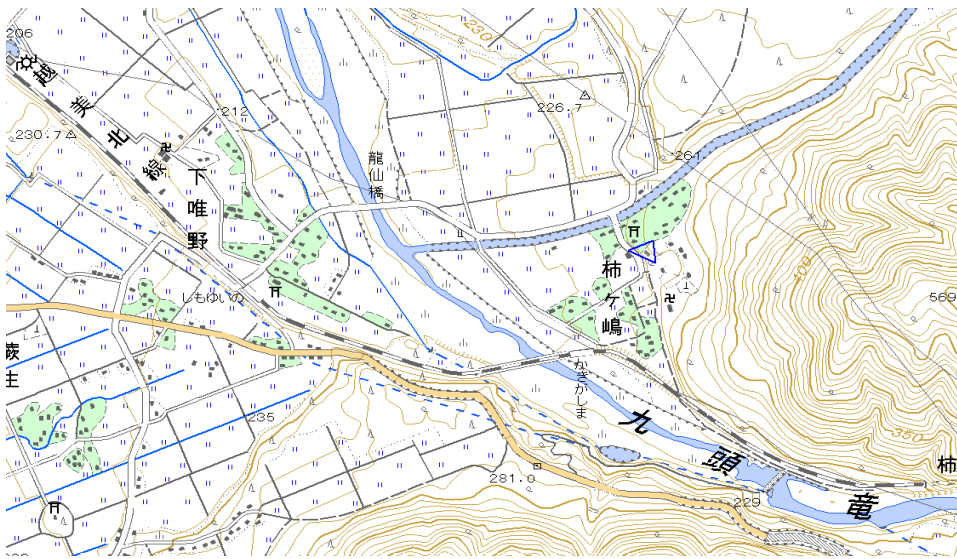
自治体コード	住 所
18205	福井県大野市柿ヶ島B

地上デジタル放送の受信状況				
	NHK総合	NHK教育	福井放送	福井テレビジョン放送
受信局所名	大野	大野	大野	大野
地上デジタル放送の受信状況	×低電界	×低電界	×低電界	×低電界

受信状況の内訳
 ○ :良好に受信可能
 ×低電界 :低電界により受信困難

対策計画				
	NHK総合	NHK教育	福井放送	福井テレビジョン放送
対策手法	高利得受信アンテナ等	高利得受信アンテナ等	高利得受信アンテナ等	高利得受信アンテナ等
難視世帯数	1	1	1	1
対策年度	2010	2010	2010	2010
対策済み世帯数	0	0	0	0
未対策世帯数	1	1	1	1

範囲図



この地図は、国土地理院長の承認を得て、同院発行の数値地図25000（地図画像）を複製したものである。（承認番号 平22業複、第109号）

枠内：難視範囲

備考