

新たな難視地区に対する対策計画（地区別）

都道府県名
福井県

管理番号・
1800239

自治体コード	住所
18206	福井県勝山市荒土町堀名中清水

地上デジタル放送の受信状況				
	NHK総合	NHK教育	福井放送	福井テレビジョン放送
受信局所名	勝山	勝山	勝山	勝山
地上デジタル放送の受信状況	×低電界	×低電界	×低電界	×低電界

受信状況の内訳
 ○ :良好に受信可能
 ×低電界 :低電界により受信困難

対策計画				
	NHK総合	NHK教育	福井放送	福井テレビジョン放送
対策手法	共聴施設設置	共聴施設設置	共聴施設設置	共聴施設設置
難視世帯数	10	10	10	10
対策年度	2010	2010	2010	2010
対策済み世帯数	0	0	0	0
未対策世帯数	10	10	10	10

範囲図



この地図は、国土地理院長の承認を得て、同院発行の数値地図25000（地図画像）を複製したものである。（承認番号 平22業複、第109号）

枠内：難視範囲

備考

新たな難視地区に対する対策計画（地区別）

都道府県名
福井県

管理番号・
1800259

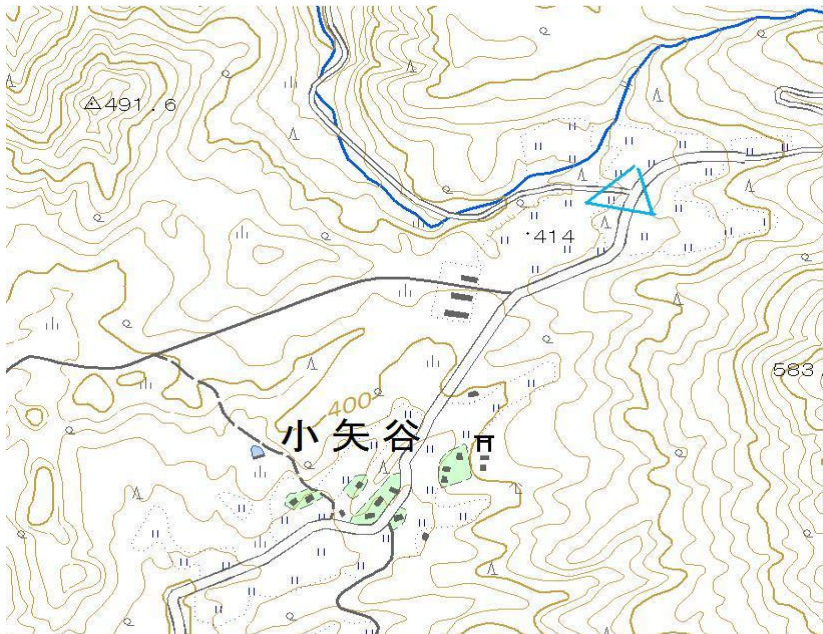
自治体コード	住所
18206	福井県勝山市平泉寺町小矢谷

地上デジタル放送の受信状況				
	NHK総合	NHK教育	福井放送	福井テレビジョン放送
受信局所名	勝山	勝山	勝山	勝山
地上デジタル放送の受信状況	×低電界	×低電界	×低電界	×低電界

受信状況の内訳
 ○ :良好に受信可能
 ×低電界 :低電界により受信困難

対策計画				
	NHK総合	NHK教育	福井放送	福井テレビジョン放送
対策手法	高利得受信アンテナ等	高利得受信アンテナ等	高利得受信アンテナ等	高利得受信アンテナ等
難視世帯数	1	1	1	1
対策年度	2010	2010	2010	2010
対策済み世帯数	1	1	1	1
未対策世帯数	0	0	0	0

範囲図



この地図は、国土地理院長の承認を得て、同院発行の数値地図25000（地図画像）を複製したものである。（承認番号 平22業複、第109号）

枠内：難視範囲

備考

新たな難視地区に対する対策計画（地区別）

都道府県名
福井県

管理番号・
1800266

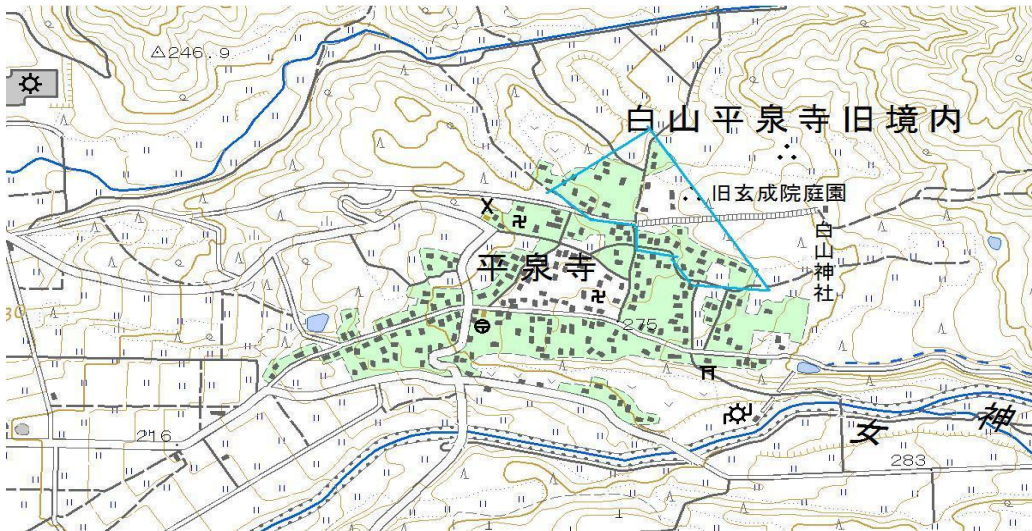
自治体コード	住 所
18206	福井県勝山市平泉町平泉寺

地上デジタル放送の受信状況				
	NHK総合	NHK教育	福井放送	福井テレビジョン放送
受信局所名	勝山	勝山	勝山	勝山
地上デジタル放送の受信状況	×低電界	○	×低電界	×低電界

受信状況の内訳
 ○ :良好に受信可能
 ×低電界 :低電界により受信困難

対策計画				
	NHK総合	NHK教育	福井放送	福井テレビジョン放送
対策手法	補間波・中継局の新設		補間波・中継局の新設	補間波・中継局の新設
難視世帯数	19		19	19
対策年度	2010		2010	2010
対策済み世帯数	19		19	19
未対策世帯数	0		0	0

範囲図



この地図は、国土地理院長の承認を得て、同院発行の数値地図25000（地図画像）を複製したものである。（承認番号 平22業複、第109号）

枠内：難視範囲

備考

新たな難視地区に対する対策計画（地区別）

都道府県名
福井県

管理番号・
1800276

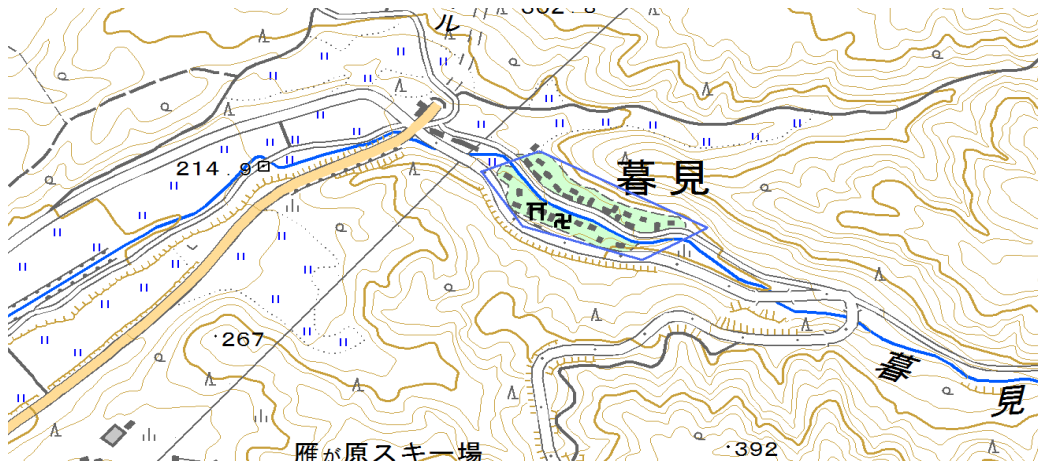
自治体コード	住 所
18206	福井県勝山市村岡町暮見

地上デジタル放送の受信状況				
	NHK総合	NHK教育	福井放送	福井テレビジョン放送
受信局所名	勝山	勝山	勝山	勝山
地上デジタル放送の受信状況	×低電界	×低電界	×低電界	×低電界

受信状況の内訳
 ○ :良好に受信可能
 ×低電界 :低電界により受信困難

対策計画				
	NHK総合	NHK教育	福井放送	福井テレビジョン放送
対策手法	共聴施設設置	共聴施設設置	共聴施設設置	共聴施設設置
難視世帯数	19	19	19	19
対策年度	2010	2010	2010	2010
対策済み世帯数	19	19	19	19
未対策世帯数	0	0	0	0

範囲図



この地図は、国土地理院長の承認を得て、同院発行の数値地図25000（地図画像）を複製したものである。（承認番号 平22業複、第109号）

枠内：難視範囲

備考

新たな難視地区に対する対策計画（地区別）

都道府県名
福井県

管理番号・
1800210

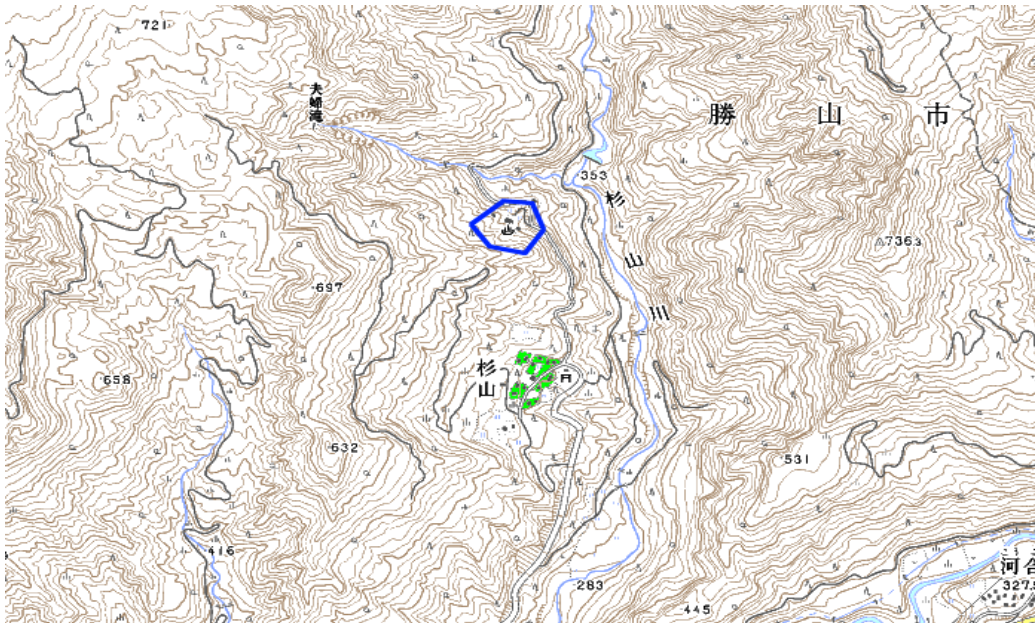
自治体コード	住所
18206	福井県勝山市北谷町杉山

地上デジタル放送の受信状況				
	NHK総合	NHK教育	福井放送	福井テレビジョン放送
受信局所名	福井（足羽山）	福井（足羽山）	福井（足羽山）	福井（足羽山）
地上デジタル放送の受信状況	×低電界	×低電界	×低電界	×低電界

受信状況の内訳
 ○ :良好に受信可能
 ×低電界 :低電界により受信困難

対策計画				
	NHK総合	NHK教育	福井放送	福井テレビジョン放送
対策手法	(仮) 衛星対策	(仮) 衛星対策	(仮) 衛星対策	(仮) 衛星対策
難視世帯数	2	2	2	2
対策年度	2011	2011	2011	2011
対策済み世帯数	0	0	0	0
未対策世帯数	2	2	2	2

範囲図



この地図は、国土地理院長の承認を得て、同院発行の数値地図25000（地図画像）を複製したものである。（承認番号 平22業複、第109号）

枠内：難視範囲

備考

新たな難視地区に対する対策計画（地区別）

都道府県名
福井県

管理番号・
1800211

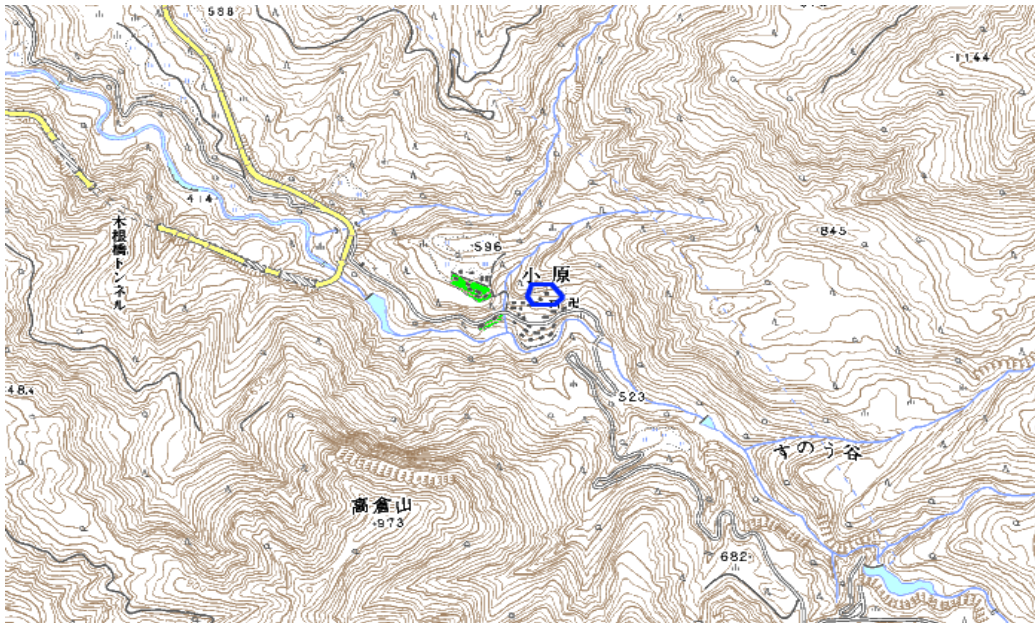
自治体コード	住 所
18206	福井県勝山市北谷町小原

地上デジタル放送の受信状況				
	NHK総合	NHK教育	福井放送	福井テレビジョン放送
受信局所名	勝山	勝山	勝山	勝山
地上デジタル放送の受信状況	×低電界	×低電界	×低電界	×低電界

受信状況の内訳
 ○ :良好に受信可能
 ×低電界 :低電界により受信困難

対策計画				
	NHK総合	NHK教育	福井放送	福井テレビジョン放送
対策手法	高利得受信アンテナ等	高利得受信アンテナ等	高利得受信アンテナ等	高利得受信アンテナ等
難視世帯数	2	2	2	2
対策年度	2011	2011	2011	2011
対策済み世帯数	0	0	0	0
未対策世帯数	2	2	2	2

範囲図



この地図は、国土地理院長の承認を得て、同院発行の数値地図25000（地図画像）を複製したものである。（承認番号 平22業複、第109号）

枠内：難視範囲

備考

新たな難視地区に対する対策計画（地区別）

都道府県名
福井県

管理番号・
1800212

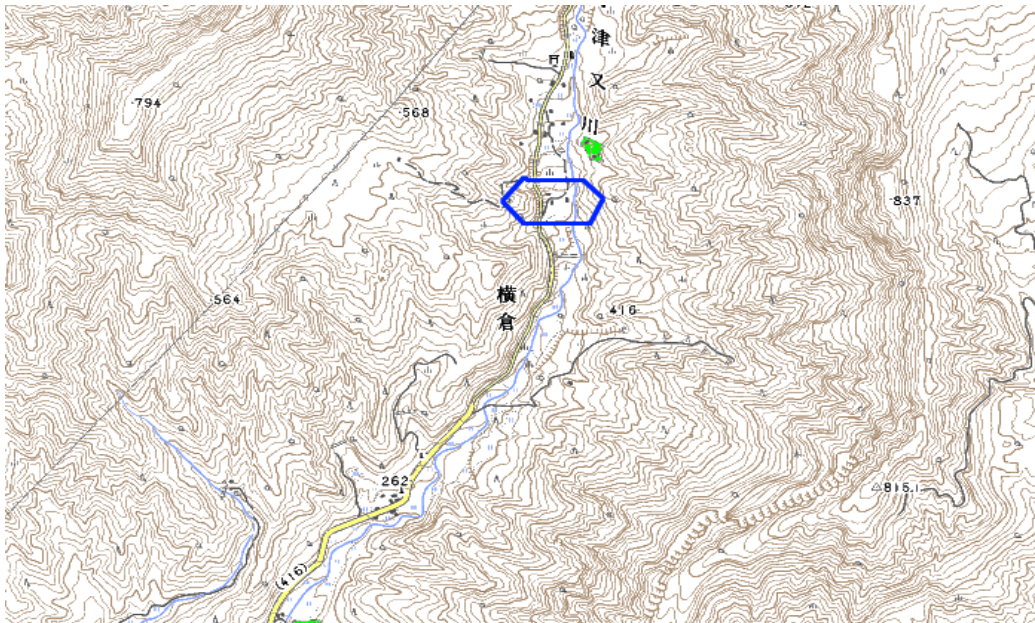
自治体コード	住所
18206	福井県勝山市野向町横倉

地上デジタル放送の受信状況				
	NHK総合	NHK教育	福井放送	福井テレビジョン放送
受信局所名	勝山	勝山	勝山	勝山
地上デジタル放送の受信状況	×低電界	×低電界	×低電界	×低電界

受信状況の内訳
 ○ :良好に受信可能
 ×低電界 :低電界により受信困難

対策計画				
	NHK総合	NHK教育	福井放送	福井テレビジョン放送
対策手法	(仮) 衛星対策	(仮) 衛星対策	(仮) 衛星対策	(仮) 衛星対策
難視世帯数	2	2	2	2
対策年度	2011	2011	2011	2011
対策済み世帯数	0	0	0	0
未対策世帯数	2	2	2	2

範囲図



この地図は、国土地理院長の承認を得て、同院発行の数値地図25000（地図画像）を複製したものである。（承認番号 平22業複、第109号）

枠内：難視範囲

備考

新たな難視地区に対する対策計画（地区別）

都道府県名
福井県

管理番号・
1800250

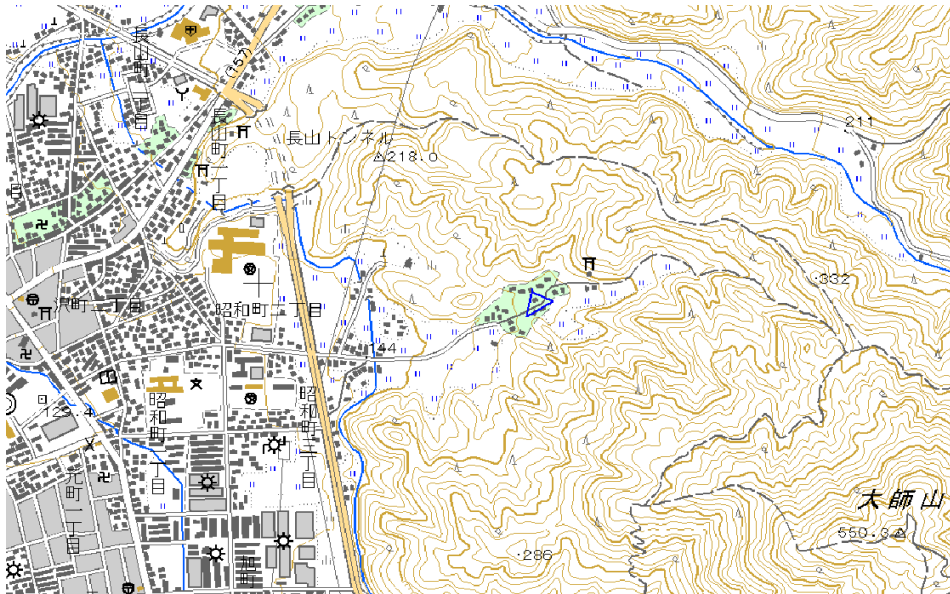
自治体コード	住 所
18206	福井県勝山市昭和町A

地上デジタル放送の受信状況				
	NHK総合	NHK教育	福井放送	福井テレビジョン放送
受信局所名	勝山	勝山	勝山	勝山
地上デジタル放送の受信状況	×低電界	×低電界	×低電界	×低電界

受信状況の内訳
 ○ :良好に受信可能
 ×低電界 :低電界により受信困難

対策計画				
	NHK総合	NHK教育	福井放送	福井テレビジョン放送
対策手法	CATV加入	CATV加入	CATV加入	CATV加入
難視世帯数	1	1	1	1
対策年度	2010	2010	2010	2010
対策済み世帯数	0	0	0	0
未対策世帯数	1	1	1	1

範囲図



この地図は、国土地理院長の承認を得て、同院発行の数値地図25000（地図画像）を複製したものである。（承認番号 平22業複、第109号）

枠内：難視範囲

備考

新たな難視地区に対する対策計画（地区別）

都道府県名
福井県

管理番号・
1800251

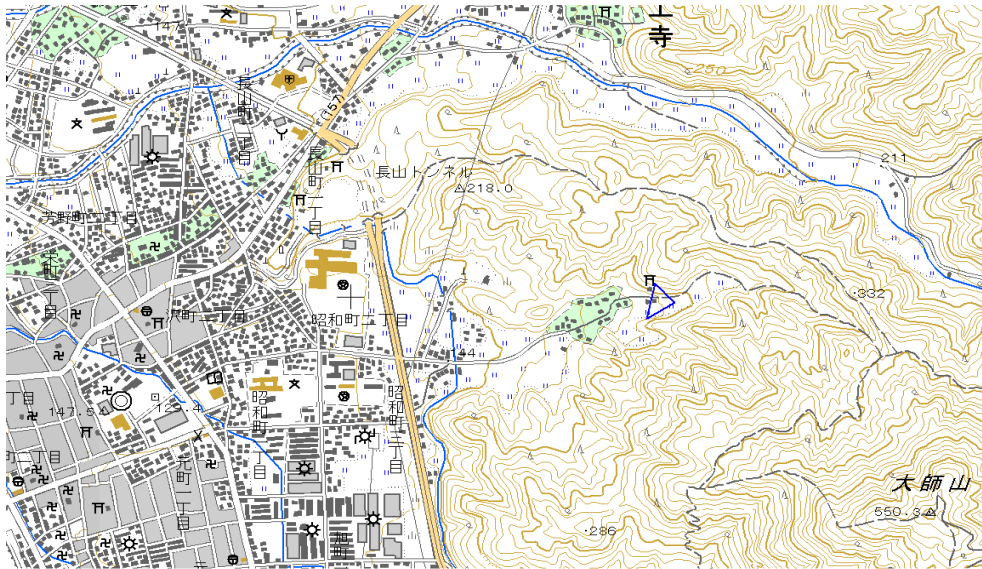
自治体コード	住 所
18206	福井県勝山市昭和町B

地上デジタル放送の受信状況				
	NHK総合	NHK教育	福井放送	福井テレビジョン放送
受信局所名	勝山	勝山	勝山	勝山
地上デジタル放送の受信状況	×低電界	×低電界	×低電界	×低電界

受信状況の内訳
 ○ :良好に受信可能
 ×低電界 :低電界により受信困難

対策計画				
	NHK総合	NHK教育	福井放送	福井テレビジョン放送
対策手法	高利得受信アンテナ等	高利得受信アンテナ等	高利得受信アンテナ等	高利得受信アンテナ等
難視世帯数	1	1	1	1
対策年度	2010	2010	2010	2010
対策済み世帯数	0	0	0	0
未対策世帯数	1	1	1	1

範囲図



この地図は、国土地理院長の承認を得て、同院発行の数値地図25000（地図画像）を複製したものである。（承認番号 平22業複、第109号）

枠内：難視範囲

備考