

新たな難視地区に対する対策計画（地区別）

都道府県名
福岡県

管理番号
4020004

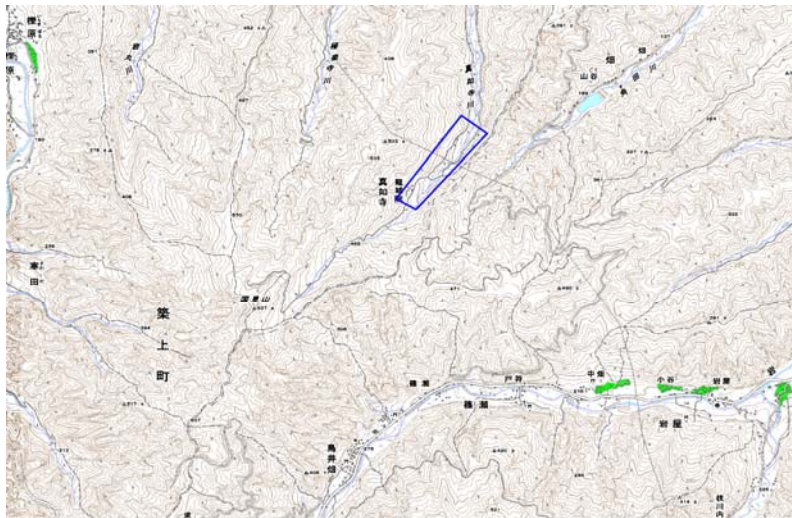
自治体コード	住 所
40647	福岡県筑上郡筑上町龍城院（真如寺）

地上デジタル放送の受信状況							
	NHK総合	NHK教育	RKB毎日放送	九州朝日放送	テレビ西日本	福岡放送	TVQ九州放送
受信局所名	大河内	大河内	大河内	大河内	大河内	大河内	大河内
地上デジタル放送の受信状況	×低電界	×低電界	×低電界	×低電界	×低電界	×低電界	×低電界

受信状況の内訳
 ○ :良好に受信可能
 ×低電界 :低電界により受信困難

対策計画							
	NHK総合	NHK教育	RKB毎日放送	九州朝日放送	テレビ西日本	福岡放送	TVQ九州放送
対策手法	共聴施設設置	共聴施設設置	共聴施設設置	共聴施設設置	共聴施設設置	共聴施設設置	共聴施設設置
難視世帯数	4	4	4	4	4	4	4
対策年度	2014	2014	2014	2014	2014	2014	2014
対策済み世帯数	0	0	0	0	0	0	0
未対策世帯数	4	4	4	4	4	4	4

範囲図



この地図は、国土地理院長の承認を得て、同院発行の数値地図25000（地図画像）を複製したものである。（承認番号 平22業複、第109号）

 枠内：難視範囲

備考

新たな難視地区に対する対策計画（地区別）

都道府県名
福岡県

管理番号
4020029

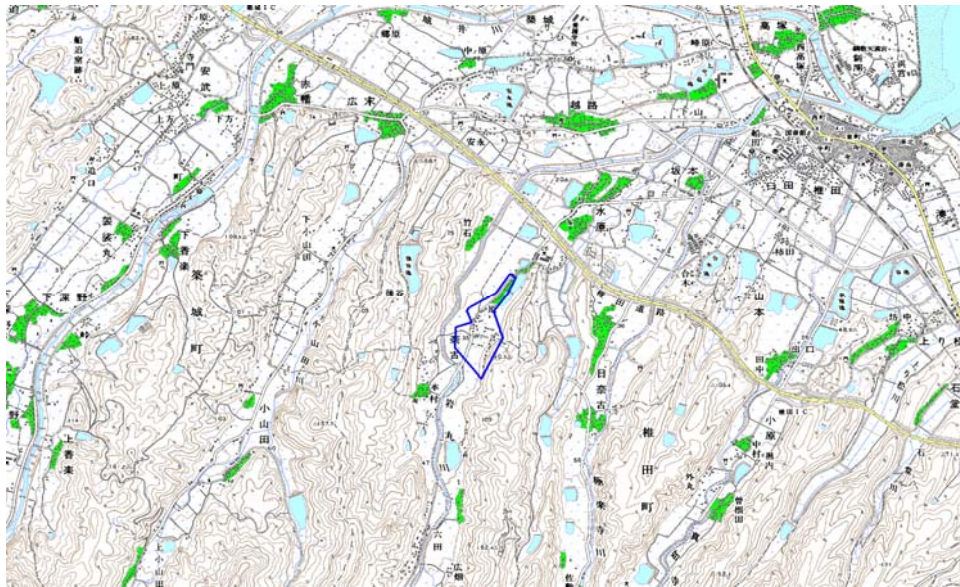
自治体コード	住所
40647	福岡県築上郡築上町原（奈古）

地上デジタル放送の受信状況							
	NHK総合	NHK教育	RKB毎日放送	九州朝日放送	テレビ西日本	福岡放送	TVQ九州放送
受信局所名	北九州	北九州	北九州	北九州	北九州	北九州	北九州
地上デジタル放送の受信状況	×低電界	×低電界	×低電界	×低電界	×低電界	×低電界	×低電界

受信状況の内訳
 ○ :良好に受信可能
 ×低電界 :低電界により受信困難

対策計画							
	NHK総合	NHK教育	RKB毎日放送	九州朝日放送	テレビ西日本	福岡放送	TVQ九州放送
対策手法	共聴施設設置	共聴施設設置	共聴施設設置	共聴施設設置	共聴施設設置	共聴施設設置	共聴施設設置
難視世帯数	30	30	30	30	30	30	30
対策年度	2014	2014	2014	2014	2014	2014	2014
対策済み世帯数	0	0	0	0	0	0	0
未対策世帯数	30	30	30	30	30	30	30

範囲図



この地図は、国土地理院長の承認を得て、同院発行の数値地図25000（地図画像）を複製したものである。（承認番号 平22業複、第109号）

 枠内：難視範囲

備考

新たな難視地区に対する対策計画（地区別）

都道府県名
福岡県

管理番号
4020030

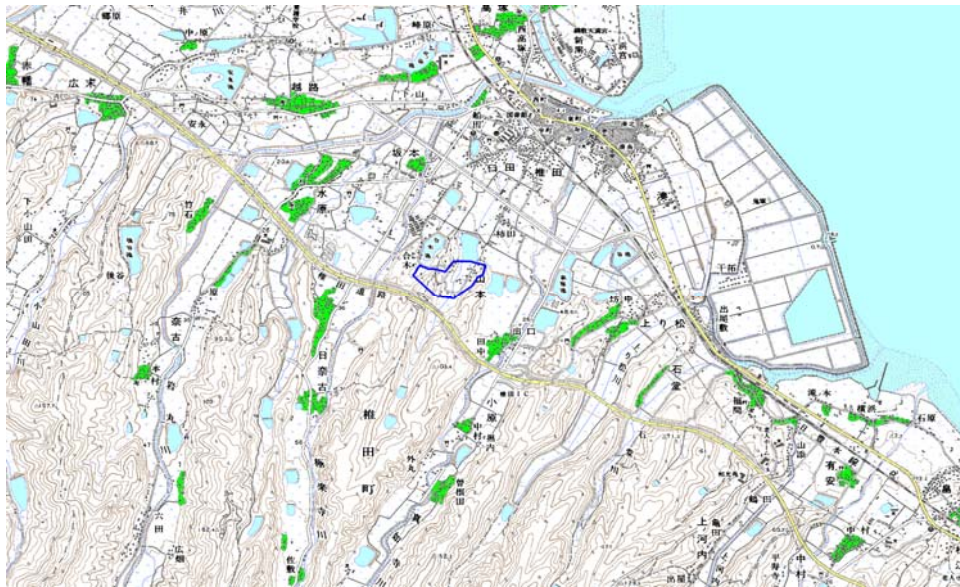
自治体コード	住所
40647	福岡県築上郡築上町山本

地上デジタル放送の受信状況							
	NHK総合	NHK教育	RKB毎日放送	九州朝日放送	テレビ西日本	福岡放送	TVQ九州放送
受信局所名	行橋	行橋	行橋	行橋	行橋	行橋	行橋
地上デジタル放送の受信状況	×低電界	×低電界	×低電界	×低電界	×低電界	×低電界	×低電界

受信状況の内訳
 ○ :良好に受信可能
 ×低電界 :低電界により受信困難

対策計画							
	NHK総合	NHK教育	RKB毎日放送	九州朝日放送	テレビ西日本	福岡放送	TVQ九州放送
対策手法	共聴施設設置	共聴施設設置	共聴施設設置	共聴施設設置	共聴施設設置	共聴施設設置	共聴施設設置
難視世帯数	30	30	30	30	30	30	30
対策年度	2010	2010	2010	2010	2010	2010	2010
対策済み世帯数	30	30	30	30	30	30	30
未対策世帯数	0	0	0	0	0	0	0

範囲図



この地図は、国土地理院長の承認を得て、同院発行の数値地図25000（地図画像）を複製したものである。（承認番号 平22業複、第109号）

 枠内：難視範囲

備考

新たな難視地区に対する対策計画（地区別）

都道府県名	
福岡県	

管理番号	
4020046	

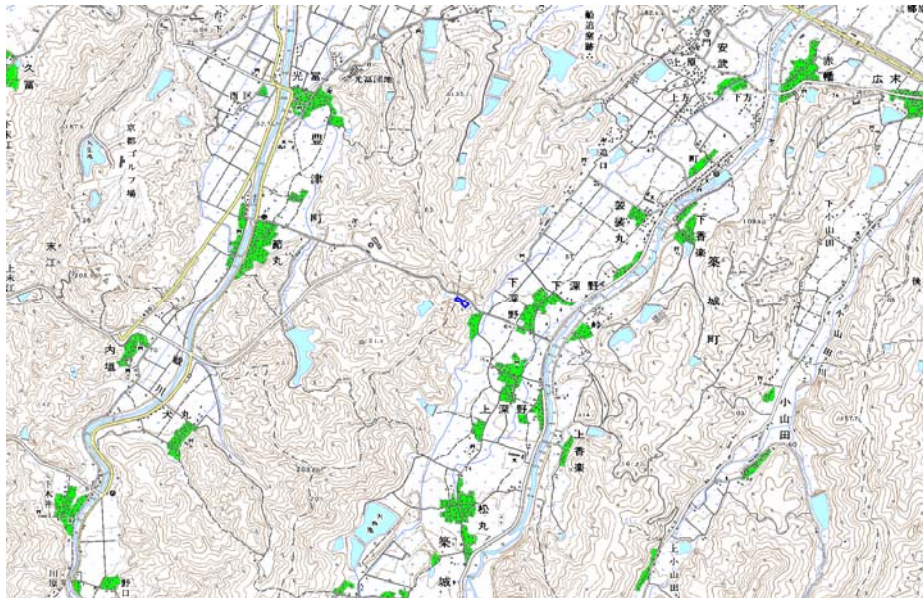
自治体コード	住所
40647	福岡県筑上郡築上町下深野

地上デジタル放送の受信状況							
	NHK総合	NHK教育	RKB毎日放送	九州朝日放送	テレビ西日本	福岡放送	TVQ九州放送
受信局所名	行橋	行橋	行橋	行橋	行橋	行橋	行橋
地上デジタル放送の受信状況	×低電界	×低電界	×低電界	×低電界	×低電界	×低電界	×低電界

受信状況の内訳
 ○ :良好に受信可能
 ×低電界 :低電界により受信困難

対策計画							
	NHK総合	NHK教育	RKB毎日放送	九州朝日放送	テレビ西日本	福岡放送	TVQ九州放送
対策手法	高利得受信アンテナ等	高利得受信アンテナ等	高利得受信アンテナ等	高利得受信アンテナ等	高利得受信アンテナ等	高利得受信アンテナ等	高利得受信アンテナ等
難視世帯数	3	3	3	3	3	3	3
対策年度	2010	2010	2010	2010	2010	2010	2010
対策済み世帯数	3	3	3	3	3	3	3
未対策世帯数	0	0	0	0	0	0	0

範囲図



この地図は、国土地理院長の承認を得て、同院発行の数値地図25000（地図画像）を複製したものである。（承認番号 平22業複、第109号）

 枠内：難視範囲

備考

新たな難視地区に対する対策計画（地区別）

都道府県名
福岡県

管理番号
4020063

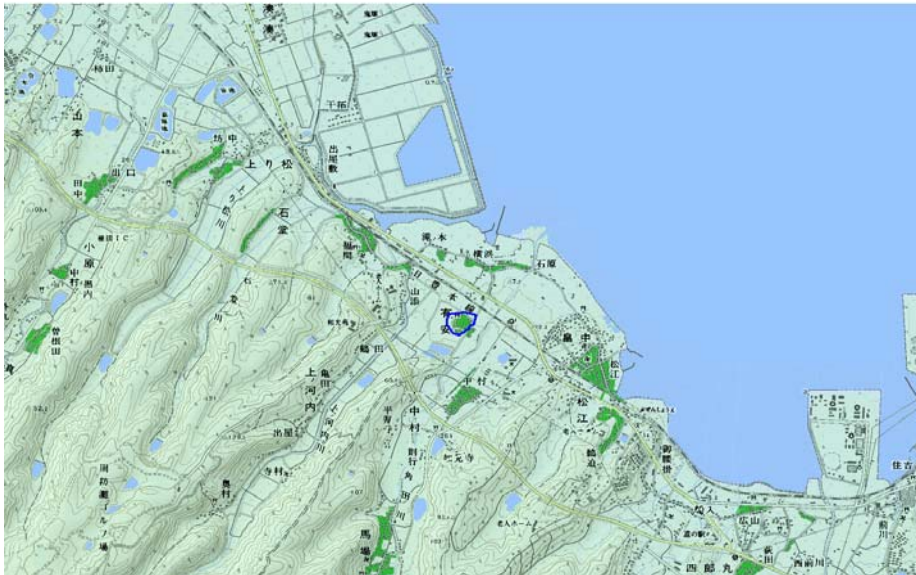
自治体コード	住所
40647	福岡県築上郡築上町有安

地上デジタル放送の受信状況							
	NHK総合	NHK教育	RKB毎日放送	九州朝日放送	テレビ西日本	福岡放送	TVQ九州放送
受信局所名	北九州	北九州	北九州	北九州	北九州	北九州	北九州
地上デジタル放送の受信状況	×低電界	×低電界	×低電界	×低電界	×低電界	×低電界	×低電界

受信状況の内訳
 ○ :良好に受信可能
 ×低電界 :低電界により受信困難

対策計画							
	NHK総合	NHK教育	RKB毎日放送	九州朝日放送	テレビ西日本	福岡放送	TVQ九州放送
対策手法	補間波・中継局の新設	補間波・中継局の新設	補間波・中継局の新設	補間波・中継局の新設	補間波・中継局の新設	補間波・中継局の新設	補間波・中継局の新設
難視世帯数	19	19	19	19	19	19	19
対策年度	2011	2011	2011	2011	2011	2011	2011
対策済み世帯数	19	19	19	19	19	19	19
未対策世帯数	0	0	0	0	0	0	0

範囲図



この地図は、国土地理院長の承認を得て、同院発行の数値地図25000（地図画像）を複製したものである。（承認番号 平22業複、第109号）

 枠内：難視範囲

備考

新たな難視地区に対する対策計画（地区別）

都道府県名
福岡県

管理番号
4020089

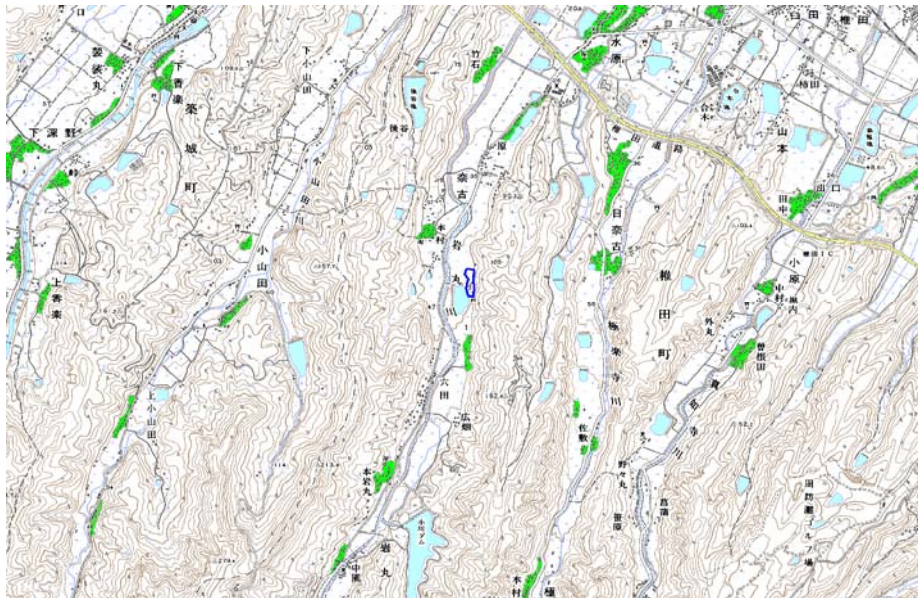
自治体コード	住所
40647	福岡県築上郡築上町奈古

地上デジタル放送の受信状況							
	NHK総合	NHK教育	RKB毎日放送	九州朝日放送	テレビ西日本	福岡放送	TVQ九州放送
受信局所名	北九州	北九州	北九州	北九州	北九州	北九州	北九州
地上デジタル放送の受信状況	×低電界	×低電界	×低電界	×低電界	×低電界	×低電界	×低電界

受信状況の内訳
 ○ :良好に受信可能
 ×低電界 :低電界により受信困難

対策計画							
	NHK総合	NHK教育	RKB毎日放送	九州朝日放送	テレビ西日本	福岡放送	TVQ九州放送
対策手法	高利得受信アンテナ等	高利得受信アンテナ等	高利得受信アンテナ等	高利得受信アンテナ等	高利得受信アンテナ等	高利得受信アンテナ等	高利得受信アンテナ等
難視世帯数	4	4	4	4	4	4	4
対策年度	2010	2010	2010	2010	2010	2010	2010
対策済み世帯数	4	4	4	4	4	4	4
未対策世帯数	0	0	0	0	0	0	0

範囲図



この地図は、国土地理院長の承認を得て、同院発行の数値地図25000（地図画像）を複製したものである。（承認番号 平22業複、第109号）

 枠内：難視範囲

備考

新たな難視地区に対する対策計画（地区別）

都道府県名
福岡県

管理番号
4020095

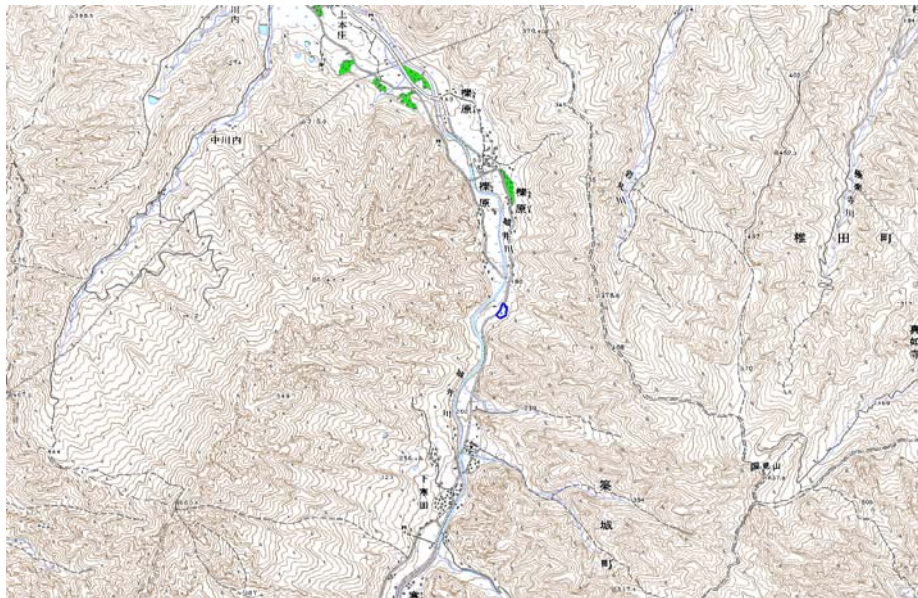
自治体コード	住所
40647	福岡県築上郡築上町機原

地上デジタル放送の受信状況							
	NHK総合	NHK教育	RKB毎日放送	九州朝日放送	テレビ西日本	福岡放送	TVQ九州放送
受信局所名	北九州	北九州	北九州	北九州	北九州	北九州	北九州
地上デジタル放送の受信状況	×低電界	×低電界	×低電界	×低電界	×低電界	×低電界	×低電界

受信状況の内訳
 ○ :良好に受信可能
 ×低電界 :低電界により受信困難

対策計画							
	NHK総合	NHK教育	RKB毎日放送	九州朝日放送	テレビ西日本	福岡放送	TVQ九州放送
対策手法	高利得受信アンテナ等	高利得受信アンテナ等	高利得受信アンテナ等	高利得受信アンテナ等	高利得受信アンテナ等	高利得受信アンテナ等	高利得受信アンテナ等
難視世帯数	2	2	2	2	2	2	2
対策年度	2014	2014	2014	2014	2014	2014	2014
対策済み世帯数	0	0	0	0	0	0	0
未対策世帯数	2	2	2	2	2	2	2

範囲図



この地図は、国土地理院長の承認を得て、同院発行の数値地図25000（地図画像）を複製したものである。（承認番号 平22業複、第109号）

 枠内：難視範囲

備考

新たな難視地区に対する対策計画（地区別）

都道府県名
福岡県

管理番号
4020103

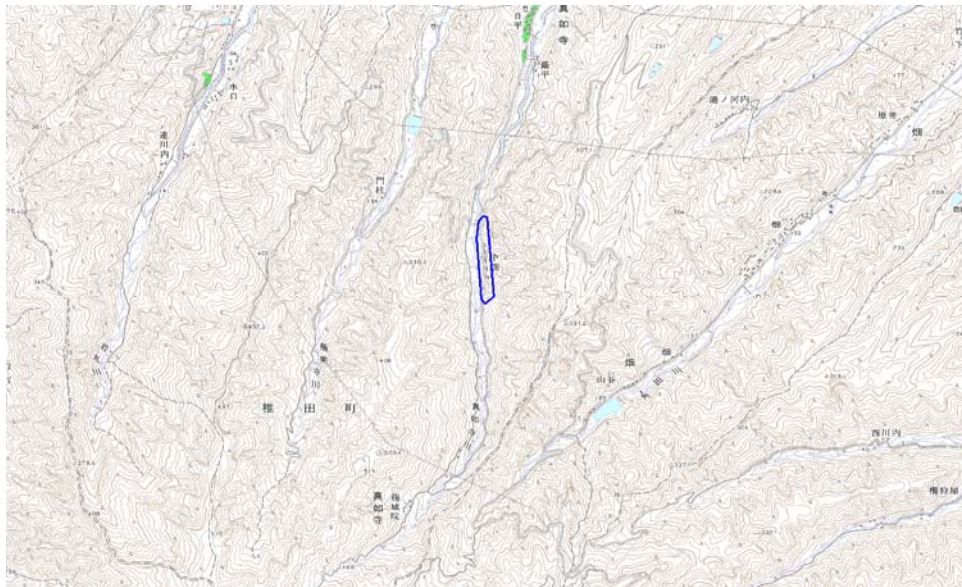
自治体コード	住所
40647	福岡県築上郡築上町中畑

地上デジタル放送の受信状況							
	NHK総合	NHK教育	RKB毎日放送	九州朝日放送	テレビ西日本	福岡放送	TVQ九州放送
受信局所名	北九州	北九州	北九州	北九州	北九州	北九州	北九州
地上デジタル放送の受信状況	×低電界	×低電界	×低電界	×低電界	×低電界	×低電界	×低電界

受信状況の内訳
 ○ :良好に受信可能
 ×低電界 :低電界により受信困難

対策計画							
	NHK総合	NHK教育	RKB毎日放送	九州朝日放送	テレビ西日本	福岡放送	TVQ九州放送
対策手法	共聴施設設置	共聴施設設置	共聴施設設置	共聴施設設置	共聴施設設置	共聴施設設置	共聴施設設置
難視世帯数	3	3	3	3	3	3	3
対策年度	2014	2014	2014	2014	2014	2014	2014
対策済み世帯数	0	0	0	0	0	0	0
未対策世帯数	3	3	3	3	3	3	3

範囲図



この地図は、国土地理院長の承認を得て、同院発行の数値地図25000（地図画像）を複製したものである。（承認番号 平22業複、第109号）

 枠内：難視範囲

備考

新たな難視地区に対する対策計画（地区別）

都道府県名	管理番号
福岡県	4020109

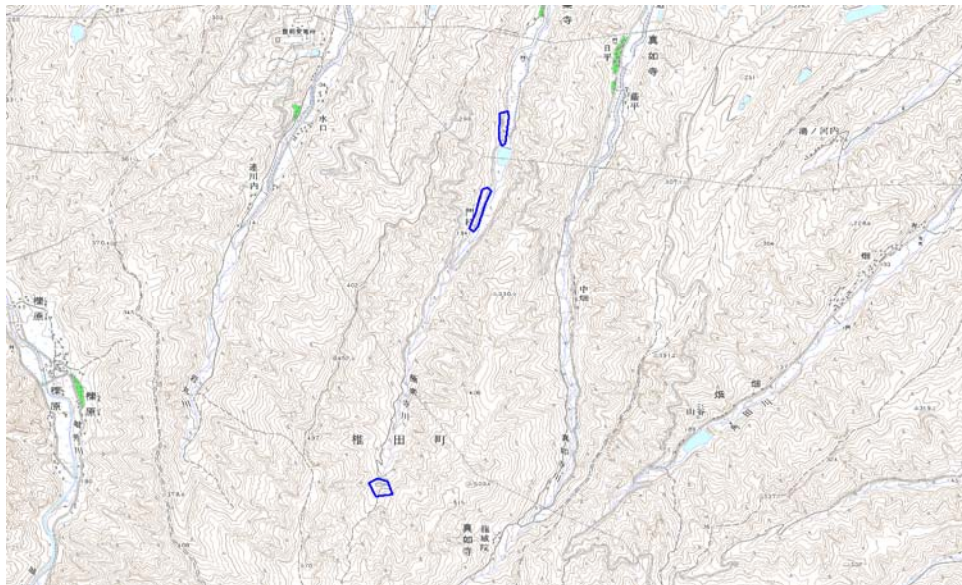
自治体コード	住 所
40647	福岡県筑上郡築上町極楽寺

地上デジタル放送の受信状況							
	NHK総合	NHK教育	RKB毎日放送	九州朝日放送	テレビ西日本	福岡放送	TVQ九州放送
受信局所名	北九州	北九州	北九州	北九州	北九州	北九州	北九州
地上デジタル放送の受信状況	×低電界	×低電界	×低電界	×低電界	×低電界	×低電界	×低電界

受信状況の内訳
 ○ :良好に受信可能
 ×低電界 :低電界により受信困難

対策計画							
	NHK総合	NHK教育	RKB毎日放送	九州朝日放送	テレビ西日本	福岡放送	TVQ九州放送
対策手法	共聴施設設置	共聴施設設置	共聴施設設置	共聴施設設置	共聴施設設置	共聴施設設置	共聴施設設置
難視世帯数	5	5	5	5	5	5	5
対策年度	2014	2014	2014	2014	2014	2014	2014
対策済み世帯数	0	0	0	0	0	0	0
未対策世帯数	5	5	5	5	5	5	5

範囲図



この地図は、国土地理院長の承認を得て、同院発行の数値地図25000（地図画像）を複製したものである。（承認番号 平22業複、第109号）

 枠内：難視範囲

備考

新たな難視地区に対する対策計画（地区別）

都道府県名
福岡県

管理番号
4020197

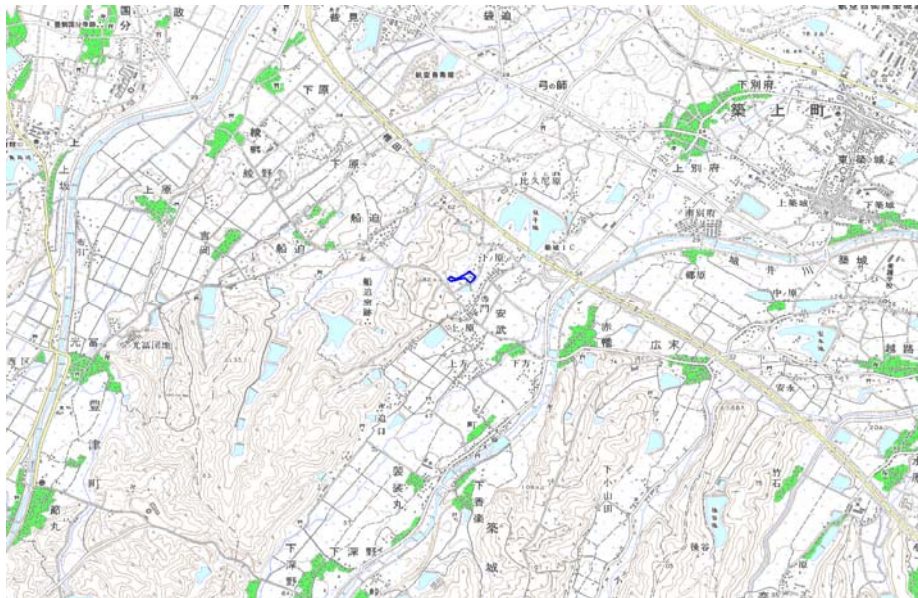
自治体コード	住所
40647	福岡県築上郡築上町安武

地上デジタル放送の受信状況							
	NHK総合	NHK教育	RKB毎日放送	九州朝日放送	テレビ西日本	福岡放送	TVQ九州放送
受信局所名	行橋	行橋	行橋	行橋	行橋	行橋	行橋
地上デジタル放送の受信状況	×低電界	×低電界	×低電界	×低電界	×低電界	×低電界	×低電界

受信状況の内訳
 ○ :良好に受信可能
 ×低電界 :低電界により受信困難

対策計画							
	NHK総合	NHK教育	RKB毎日放送	九州朝日放送	テレビ西日本	福岡放送	TVQ九州放送
対策手法	高利得受信アンテナ等	高利得受信アンテナ等	高利得受信アンテナ等	高利得受信アンテナ等	高利得受信アンテナ等	高利得受信アンテナ等	高利得受信アンテナ等
難視世帯数	19	19	19	19	19	19	19
対策年度	2014	2014	2014	2014	2014	2014	2014
対策済み世帯数	0	0	0	0	0	0	0
未対策世帯数	19	19	19	19	19	19	19

範囲図



この地図は、国土地理院長の承認を得て、同院発行の数値地図25000（地図画像）を複製したものである。（承認番号 平22業複、第109号）

 枠内：難視範囲

備考

新たな難視地区に対する対策計画（地区別）

都道府県名
福岡県

管理番号
4020207

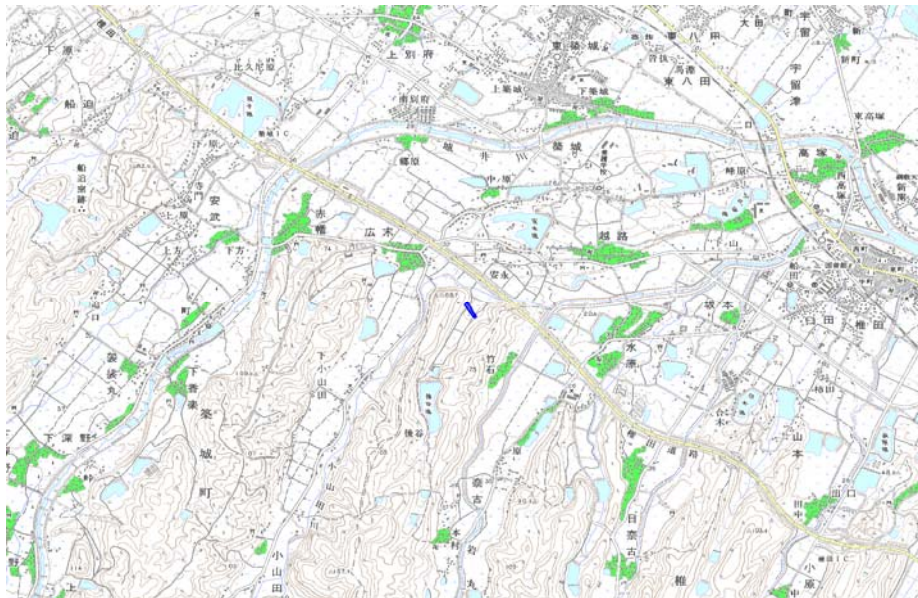
自治体コード	住所
40647	福岡県築上郡築上町広末

地上デジタル放送の受信状況							
	NHK総合	NHK教育	RKB毎日放送	九州朝日放送	テレビ西日本	福岡放送	TVQ九州放送
受信局所名	北九州	北九州	北九州	北九州	北九州	北九州	北九州
地上デジタル放送の受信状況	×低電界	×低電界	×低電界	×低電界	×低電界	×低電界	×低電界

受信状況の内訳
 ○ :良好に受信可能
 ×低電界 :低電界により受信困難

対策計画							
	NHK総合	NHK教育	RKB毎日放送	九州朝日放送	テレビ西日本	福岡放送	TVQ九州放送
対策手法	高利得受信アンテナ等	高利得受信アンテナ等	高利得受信アンテナ等	高利得受信アンテナ等	高利得受信アンテナ等	高利得受信アンテナ等	高利得受信アンテナ等
難視世帯数	2	2	2	2	2	2	2
対策年度	2014	2014	2014	2014	2014	2014	2014
対策済み世帯数	0	0	0	0	0	0	0
未対策世帯数	2	2	2	2	2	2	2

範囲図



この地図は、国土地理院長の承認を得て、同院発行の数値地図25000（地図画像）を複製したものである。（承認番号 平22業複、第109号）

 枠内：難視範囲

備考

新たな難視地区に対する対策計画（地区別）

都道府県名
福岡県

管理番号
4020208

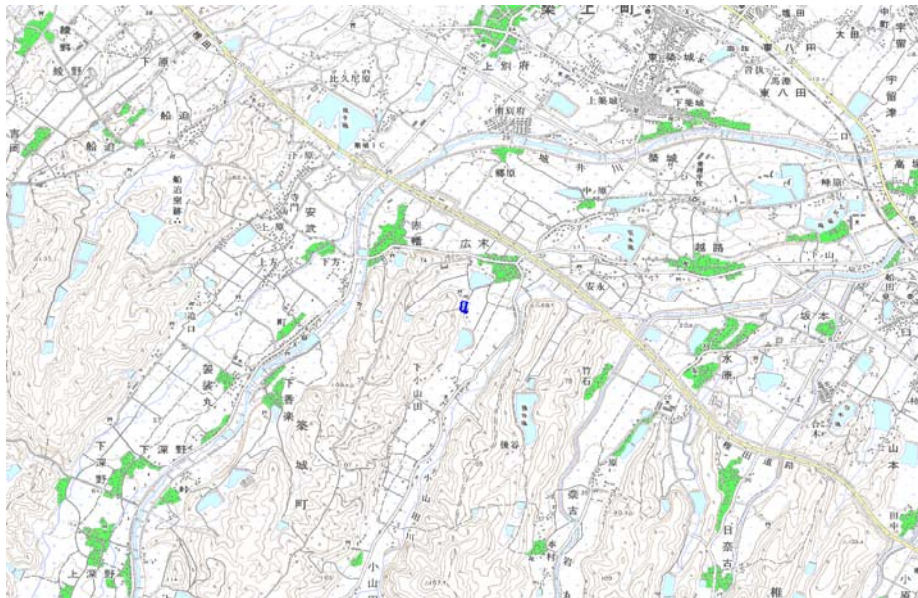
自治体コード	住所
40647	福岡県築上郡築上町広末（広末池北）

地上デジタル放送の受信状況							
	NHK総合	NHK教育	RKB毎日放送	九州朝日放送	テレビ西日本	福岡放送	TVQ九州放送
受信局所名	北九州	北九州	北九州	北九州	北九州	北九州	北九州
地上デジタル放送の受信状況	×低電界	×低電界	×低電界	×低電界	×低電界	×低電界	×低電界

受信状況の内訳
 ○ :良好に受信可能
 ×低電界 :低電界により受信困難

対策計画							
	NHK総合	NHK教育	RKB毎日放送	九州朝日放送	テレビ西日本	福岡放送	TVQ九州放送
対策手法	高利得受信アンテナ等	高利得受信アンテナ等	高利得受信アンテナ等	高利得受信アンテナ等	高利得受信アンテナ等	高利得受信アンテナ等	高利得受信アンテナ等
難視世帯数	2	2	2	2	2	2	2
対策年度	2014	2014	2014	2014	2014	2014	2014
対策済み世帯数	0	0	0	0	0	0	0
未対策世帯数	2	2	2	2	2	2	2

範囲図



この地図は、国土地理院長の承認を得て、同院発行の数値地図25000（地図画像）を複製したものである。（承認番号 平22業複、第109号）

 枠内：難視範囲

備考

新たな難視地区に対する対策計画（地区別）

都道府県名
福岡県

管理番号
4020218

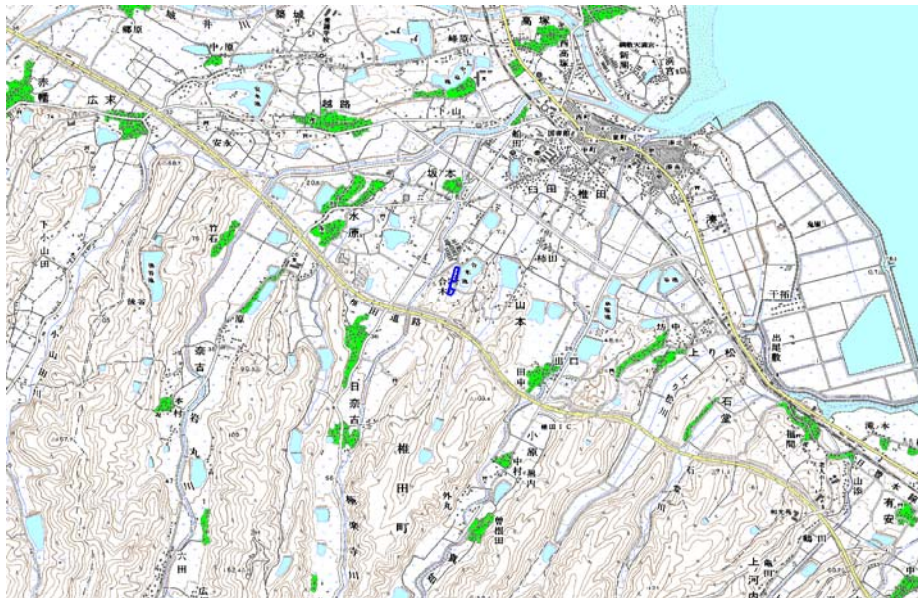
自治体コード	住所
40647	福岡県築上郡築上町椎田

地上デジタル放送の受信状況							
	NHK総合	NHK教育	RKB毎日放送	九州朝日放送	テレビ西日本	福岡放送	TVQ九州放送
受信局所名	北九州	北九州	北九州	北九州	北九州	北九州	北九州
地上デジタル放送の受信状況	×低電界	×低電界	×低電界	×低電界	×低電界	×低電界	×低電界

受信状況の内訳
 ○ :良好に受信可能
 ×低電界 :低電界により受信困難

対策計画							
	NHK総合	NHK教育	RKB毎日放送	九州朝日放送	テレビ西日本	福岡放送	TVQ九州放送
対策手法	高利得受信アンテナ等	高利得受信アンテナ等	高利得受信アンテナ等	高利得受信アンテナ等	高利得受信アンテナ等	高利得受信アンテナ等	高利得受信アンテナ等
難視世帯数	6	6	6	6	6	6	6
対策年度	2014	2014	2014	2014	2014	2014	2014
対策済み世帯数	0	0	0	0	0	0	0
未対策世帯数	6	6	6	6	6	6	6

範囲図



この地図は、国土地理院長の承認を得て、同院発行の数値地図25000（地図画像）を複製したものである。（承認番号 平22業複、第109号）

 枠内：難視範囲

備考

新たな難視地区に対する対策計画（地区別）

都道府県名
福岡県

管理番号
4020230

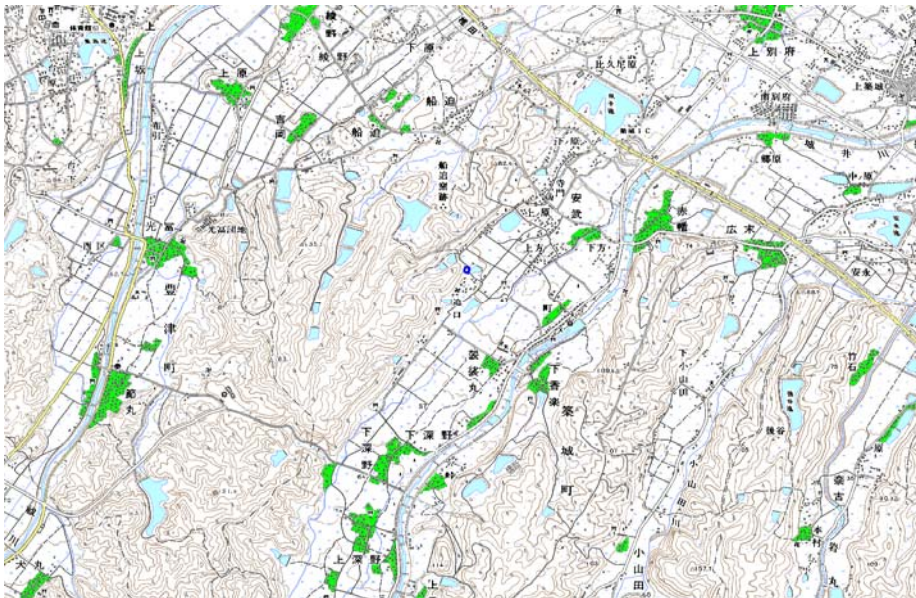
自治体コード	住所
40647	福岡県築上郡築上町安武③

地上デジタル放送の受信状況							
	NHK総合	NHK教育	RKB毎日放送	九州朝日放送	テレビ西日本	福岡放送	TVQ九州放送
受信局所名	築城	築城	築城	築城	築城	築城	築城
地上デジタル放送の受信状況	×低電界	×低電界	×低電界	×低電界	×低電界	×低電界	×低電界

受信状況の内訳
 ○ :良好に受信可能
 ×低電界 :低電界により受信困難

対策計画							
	NHK総合	NHK教育	RKB毎日放送	九州朝日放送	テレビ西日本	福岡放送	TVQ九州放送
対策手法	高利得受信アンテナ等	高利得受信アンテナ等	高利得受信アンテナ等	高利得受信アンテナ等	高利得受信アンテナ等	高利得受信アンテナ等	高利得受信アンテナ等
難視世帯数	2	2	2	2	2	2	2
対策年度	2014	2014	2014	2014	2014	2014	2014
対策済み世帯数	0	0	0	0	0	0	0
未対策世帯数	2	2	2	2	2	2	2

範囲図



この地図は、国土地理院長の承認を得て、同院発行の数値地図25000（地図画像）を複製したものである。（承認番号 平22業複、第109号）

 枠内：難視範囲

備考

新たな難視地区に対する対策計画（地区別）

都道府県名
福岡県

管理番号
4020233

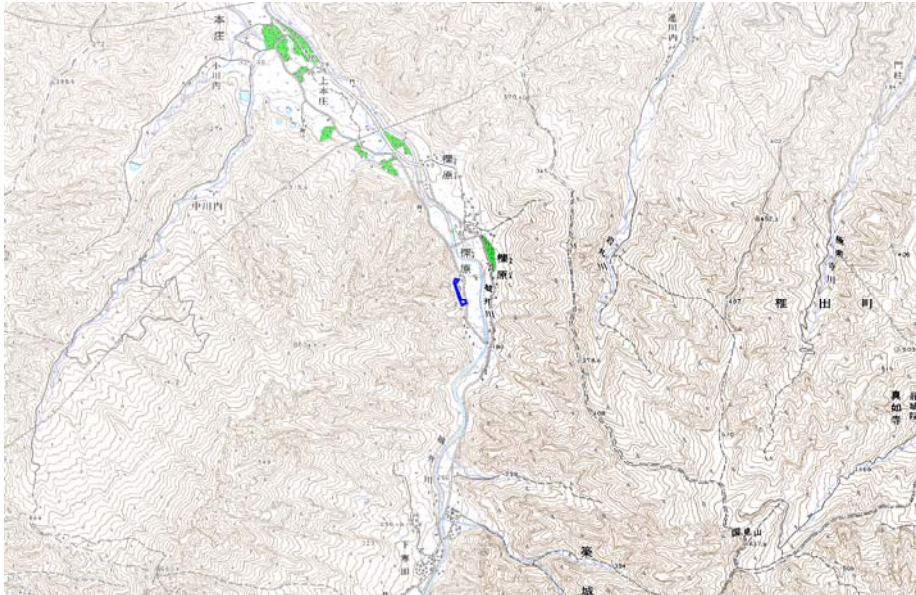
自治体コード	住所
40647	福岡県築上郡築上町機原②

地上デジタル放送の受信状況							
	NHK総合	NHK教育	RKB毎日放送	九州朝日放送	テレビ西日本	福岡放送	TVQ九州放送
受信局所名	北九州	北九州	北九州	北九州	北九州	北九州	北九州
地上デジタル放送の受信状況	×低電界	×低電界	×低電界	×低電界	×低電界	×低電界	×低電界

受信状況の内訳
 ○ :良好に受信可能
 ×低電界 :低電界により受信困難

対策計画							
	NHK総合	NHK教育	RKB毎日放送	九州朝日放送	テレビ西日本	福岡放送	TVQ九州放送
対策手法	高利得受信アンテナ等	高利得受信アンテナ等	高利得受信アンテナ等	高利得受信アンテナ等	高利得受信アンテナ等	高利得受信アンテナ等	高利得受信アンテナ等
難視世帯数	2	2	2	2	2	2	2
対策年度	2014	2014	2014	2014	2014	2014	2014
対策済み世帯数	0	0	0	0	0	0	0
未対策世帯数	2	2	2	2	2	2	2

範囲図



この地図は、国土地理院長の承認を得て、同院発行の数値地図25000（地図画像）を複製したものである。（承認番号 平22業複、第109号）

 枠内：難視範囲

備考

新たな難視地区に対する対策計画（地区別）

都道府県名
福岡県

管理番号
4020234

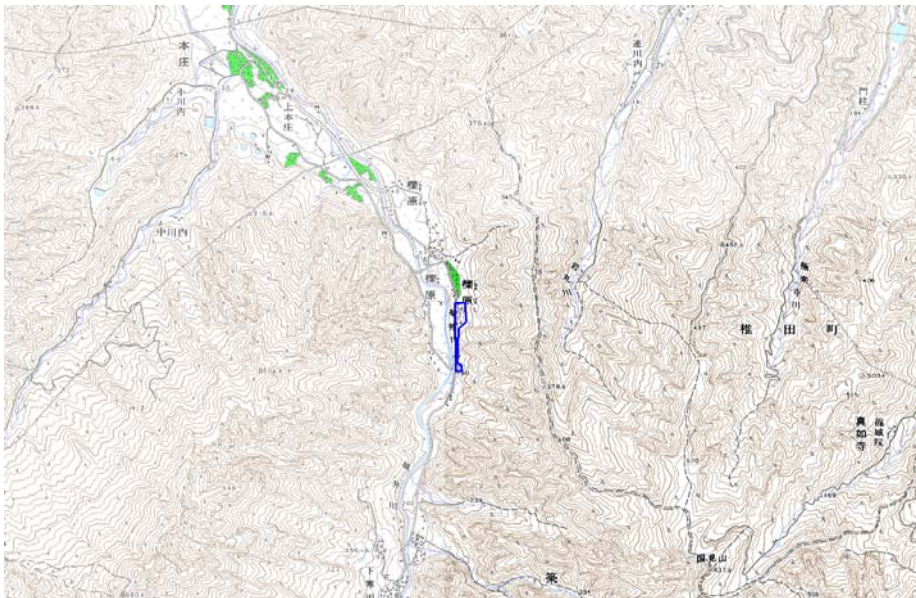
自治体コード	住所
40647	福岡県築上郡築上町機原③

地上デジタル放送の受信状況							
	NHK総合	NHK教育	RKB毎日放送	九州朝日放送	テレビ西日本	福岡放送	TVQ九州放送
受信局所名	北九州	北九州	北九州	北九州	北九州	北九州	北九州
地上デジタル放送の受信状況	×低電界	×低電界	×低電界	×低電界	×低電界	×低電界	×低電界

受信状況の内訳
 ○ :良好に受信可能
 ×低電界 :低電界により受信困難

対策計画							
	NHK総合	NHK教育	RKB毎日放送	九州朝日放送	テレビ西日本	福岡放送	TVQ九州放送
対策手法	高利得受信アンテナ等	高利得受信アンテナ等	高利得受信アンテナ等	高利得受信アンテナ等	高利得受信アンテナ等	高利得受信アンテナ等	高利得受信アンテナ等
難視世帯数	5	5	5	5	5	5	5
対策年度	2014	2014	2014	2014	2014	2014	2014
対策済み世帯数	0	0	0	0	0	0	0
未対策世帯数	5	5	5	5	5	5	5

範囲図



この地図は、国土地理院長の承認を得て、同院発行の数値地図25000（地図画像）を複製したものである。（承認番号 平22業複、第109号）

 枠内：難視範囲

備考