

新たな難視地区に対する対策計画（地区別）

都道府県名
福岡県

管理番号
4010014

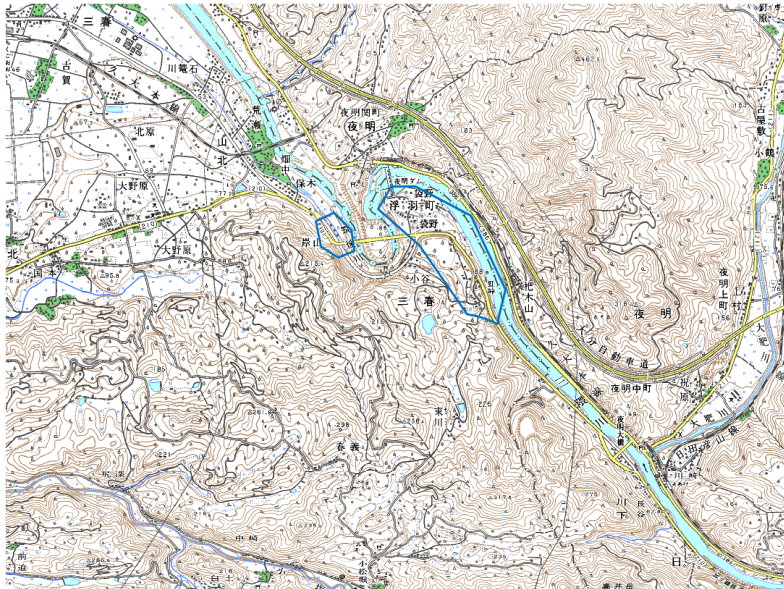
自治体コード	住所
40225	福岡県うきは市夜明

地上デジタル放送の受信状況							
	NHK総合	NHK教育	アール・ケー・ピー毎日放送	九州朝日放送	テレビ西日本	福岡放送	ティー・ヴィー・キュー九州放送
受信局所名	久留米	久留米	久留米	久留米	久留米	久留米	久留米
地上デジタル放送の受信状況	×低電界	×低電界	×低電界	×低電界	×低電界	×低電界	×低電界

受信状況の内訳
 ○ :良好に受信可能
 ×低電界 :低電界により受信困難

対策計画							
	NHK総合	NHK教育	アール・ケー・ピー毎日放送	九州朝日放送	テレビ西日本	福岡放送	ティー・ヴィー・キュー九州放送
対策手法	共聴施設設置	共聴施設設置	共聴施設設置	共聴施設設置	共聴施設設置	共聴施設設置	共聴施設設置
難視世帯数	44	44	44	44	44	44	44
対策年度	未定	未定	未定	未定	未定	未定	未定
対策済み世帯数	44	44	44	44	44	44	44
未対策世帯数	0	0	0	0	0	0	0

範囲図



この地図は、国土地理院長の承認を得て、同院発行の数値地図25000（地図画像）を複製したものである。（承認番号 平22業複、第109号）

 枠内：難視範囲

備考

新たな難視地区に対する対策計画（地区別）

都道府県名
福岡県

管理番号
4010015

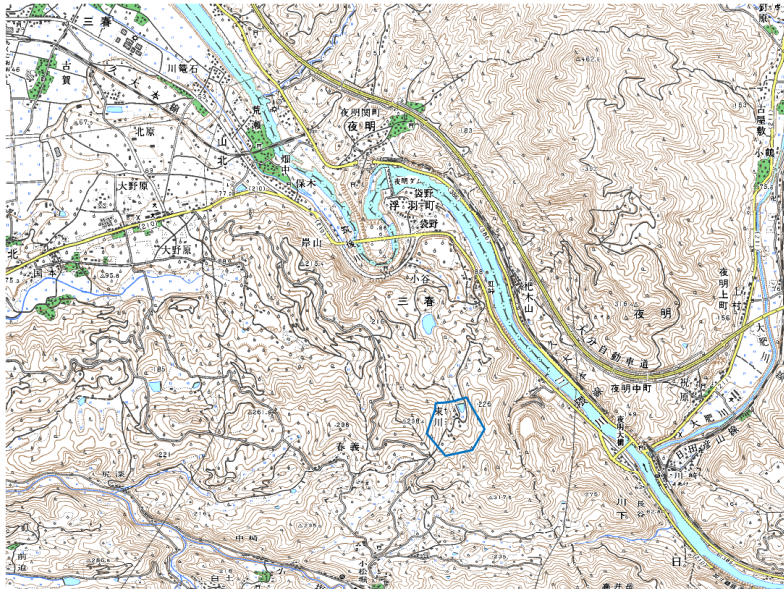
自治体コード	住所
40225	福岡県うきは市夜明

地上デジタル放送の受信状況							
	NHK総合	NHK教育	アール・ケー・ピー毎日放送	九州朝日放送	テレビ西日本	福岡放送	ティー・ヴィー・キュー九州放送
受信局所名	久留米	久留米	久留米	久留米	久留米	久留米	久留米
地上デジタル放送の受信状況	×低電界	×低電界	×低電界	×低電界	×低電界	×低電界	×低電界

受信状況の内訳
 ○ :良好に受信可能
 ×低電界 :低電界により受信困難

対策計画							
	NHK総合	NHK教育	アール・ケー・ピー毎日放送	九州朝日放送	テレビ西日本	福岡放送	ティー・ヴィー・キュー九州放送
対策手法	共聴施設設置	共聴施設設置	共聴施設設置	共聴施設設置	共聴施設設置	共聴施設設置	共聴施設設置
難視世帯数	5	5	5	5	5	5	5
対策年度	未定	未定	未定	未定	未定	未定	未定
対策済み世帯数	5	5	5	5	5	5	5
未対策世帯数	0	0	0	0	0	0	0

範囲図



この地図は、国土地理院長の承認を得て、同院発行の数値地図25000（地図画像）を複製したものである。（承認番号 平22業複、第109号）

枠内：難視範囲

備考