

## 新たな難視地区に対する対策計画（地区別）

都道府県名
岐阜県

管理番号
2101132

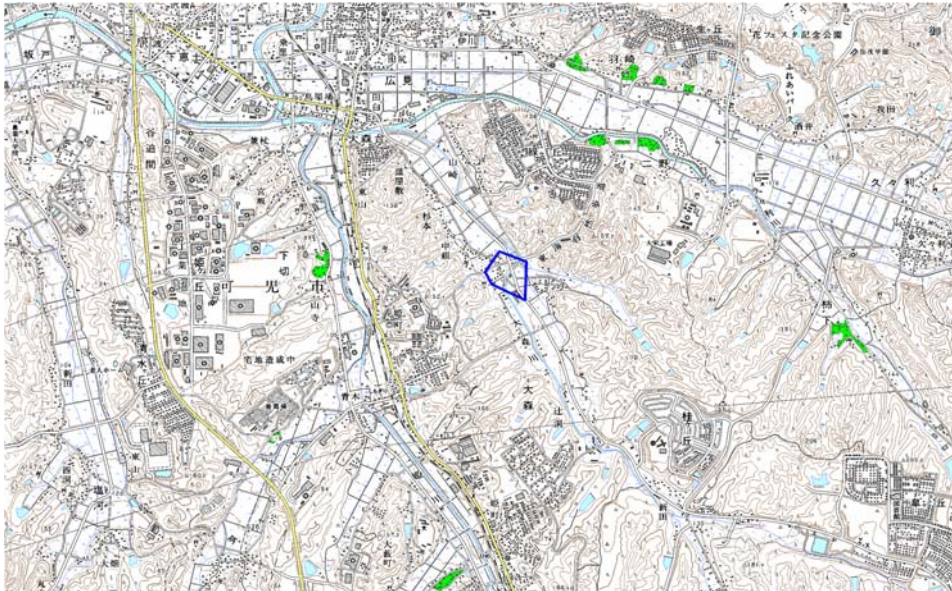
自治体コード	住所
21214	岐阜県可児市大森

地上デジタル放送の受信状況							
	NHK総合	NHK教育	中部日本放送	東海テレビ放送	名古屋テレビ放送	中京テレビ放送	岐阜放送
受信局所名	土岐南	土岐南	土岐南	土岐南	土岐南	土岐南	土岐南
地上デジタル放送の受信状況	×低電界	×低電界	×低電界	×低電界	×低電界	×低電界	×低電界

受信状況の内訳  
 ○ :良好に受信可能  
 × :低電界により受信困難

対策計画							
	NHK総合	NHK教育	中部日本放送	東海テレビ放送	名古屋テレビ放送	中京テレビ放送	岐阜放送
対策手法	高利得受信アンテナ等	高利得受信アンテナ等	高利得受信アンテナ等	高利得受信アンテナ等	高利得受信アンテナ等	高利得受信アンテナ等	高利得受信アンテナ等
難視世帯数	2	2	2	2	2	2	2
対策年度	2010	2010	2010	2010	2010	2010	2010
対策済み世帯数	1	1	1	1	1	1	1
未対策世帯数	1	1	1	1	1	1	1

範囲図



この地図は、国土地理院長の承認を得て、同院発行の数値地図25000（地図画像）を複製したものである。（承認番号 平22業複、第109号）

  枠内：難視範囲

備考
----

## 新たな難視地区に対する対策計画（地区別）

都道府県名
岐阜県

管理番号
2101153

自治体コード	住 所
21214	岐阜県可児市下切

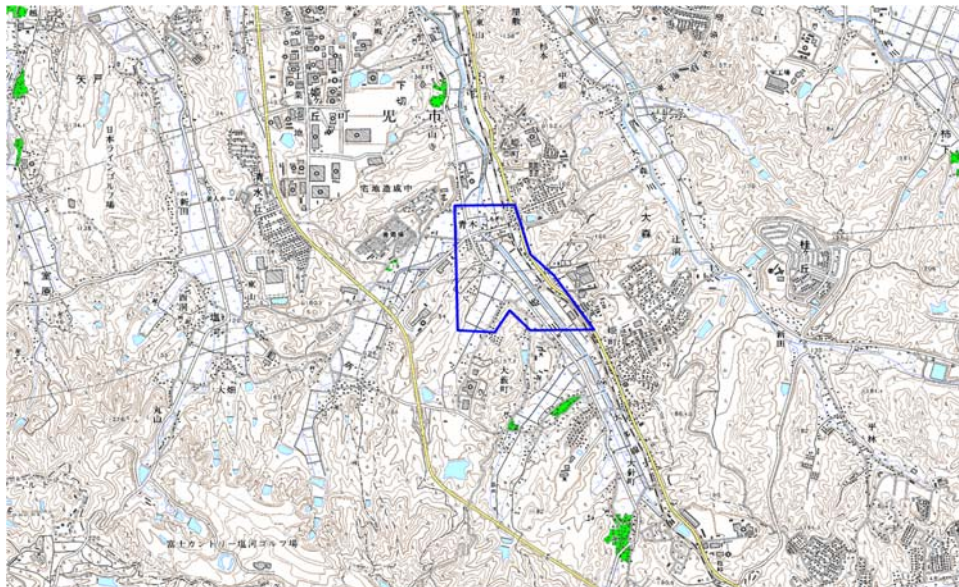
地上デジタル放送の受信状況							
	NHK総合	NHK教育	中部日本放送	東海テレビ放送	名古屋テレビ放送	中京テレビ放送	岐阜放送
受信局所名	土岐南	土岐南	土岐南	土岐南	土岐南	土岐南	土岐南
地上デジタル放送の受信状況	×低電界	×低電界	×低電界	×低電界	×低電界	×低電界	×低電界

受信状況の内訳

- :良好に受信可能
- × :低電界により受信困難

対策計画							
	NHK総合	NHK教育	中部日本放送	東海テレビ放送	名古屋テレビ放送	中京テレビ放送	岐阜放送
対策手法	補間波・中継局の新設	補間波・中継局の新設	補間波・中継局の新設	補間波・中継局の新設	補間波・中継局の新設	補間波・中継局の新設	補間波・中継局の新設
難視世帯数	45	45	45	45	45	45	45
対策年度	2010	2010	2010	2010	2010	2010	2010
対策済み世帯数	45	45	45	45	45	45	45
未対策世帯数	0	0	0	0	0	0	0

範囲図



この地図は、国土地理院長の承認を得て、同院発行の数値地図25000（地図画像）を複製したものである。（承認番号 平22業複、第109号）

           枠内：難視範囲

備考
----

## 新たな難視地区に対する対策計画（地区別）

都道府県名
岐阜県

管理番号
2101168

自治体コード	住所
21214	岐阜県可児市長洞

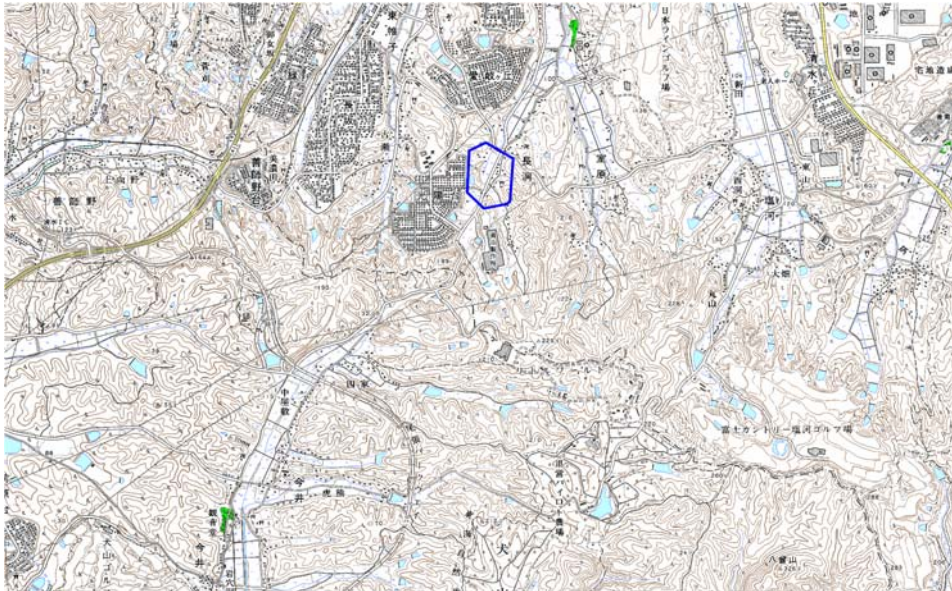
地上デジタル放送の受信状況							
	NHK総合	NHK教育	中部日本放送	東海テレビ放送	名古屋テレビ放送	中京テレビ放送	岐阜放送
受信局所名	名古屋	名古屋	名古屋	名古屋	名古屋	名古屋	中津川
地上デジタル放送の受信状況	○	○	○	○	○	○	×低電界

受信状況の内訳

- :良好に受信可能
- × :低電界により受信困難

対策計画							
	NHK総合	NHK教育	中部日本放送	東海テレビ放送	名古屋テレビ放送	中京テレビ放送	岐阜放送
対策手法							高利得受信アンテナ等
難視世帯数							3
対策年度							2010
対策済み世帯数							2
未対策世帯数							1

範囲図
-----



この地図は、国土地理院長の承認を得て、同院発行の数値地図25000（地図画像）を複製したものである。（承認番号 平22業複、第109号）

  枠内：難視範囲

備考
対策計画欄で一部メディアのみ対策手法を記載してありますが、全メディア同様の対策手法となります。

## 新たな難視地区に対する対策計画（地区別）

都道府県名
岐阜県

管理番号
2101169

自治体コード	住 所
21214	岐阜県可児市西帷子

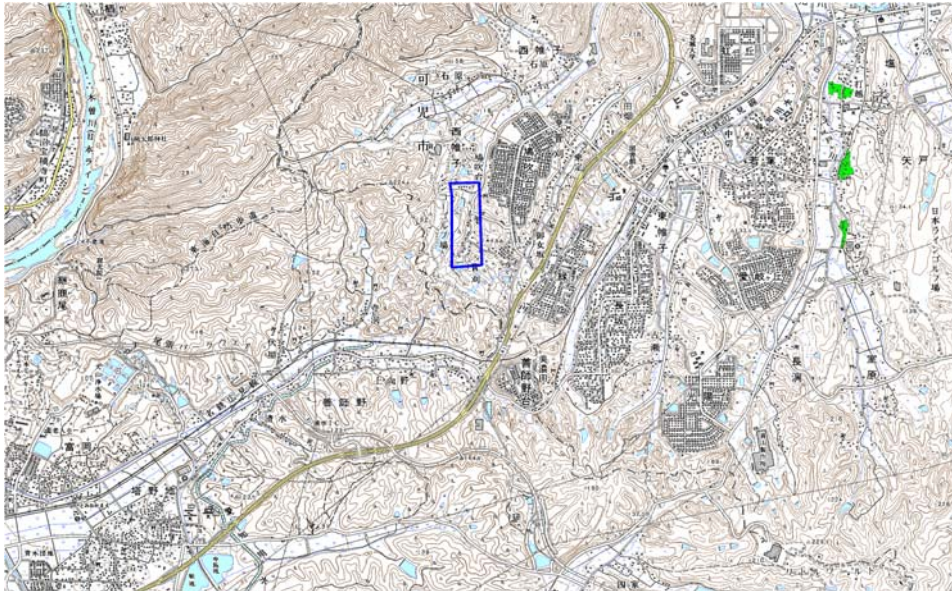
地上デジタル放送の受信状況							
	NHK総合	NHK教育	中部日本放送	東海テレビ放送	名古屋テレビ放送	中京テレビ放送	岐阜放送
受信局所名	中津川	中津川	中津川	中津川	中津川	中津川	中津川
地上デジタル放送の受信状況	×低電界	×低電界	×低電界	×低電界	×低電界	×低電界	×低電界

受信状況の内訳

- :良好に受信可能
- × :低電界により受信困難

対策計画							
	NHK総合	NHK教育	中部日本放送	東海テレビ放送	名古屋テレビ放送	中京テレビ放送	岐阜放送
対策手法	高利得受信アンテナ等	高利得受信アンテナ等	高利得受信アンテナ等	高利得受信アンテナ等	高利得受信アンテナ等	高利得受信アンテナ等	高利得受信アンテナ等
難視世帯数	9	9	9	9	9	9	9
対策年度	2010	2010	2010	2010	2010	2010	2010
対策済み世帯数	8	8	8	8	8	8	8
未対策世帯数	1	1	1	1	1	1	1

範囲図
-----



この地図は、国土地理院長の承認を得て、同院発行の数値地図25000（地図画像）を複製したものである。（承認番号 平22業複、第109号）

  枠内：難視範囲

備考
----

## 新たな難視地区に対する対策計画（地区別）

都道府県名
岐阜県

管理番号
2151184

自治体コード	住所
21214	岐阜県可児市若葉台

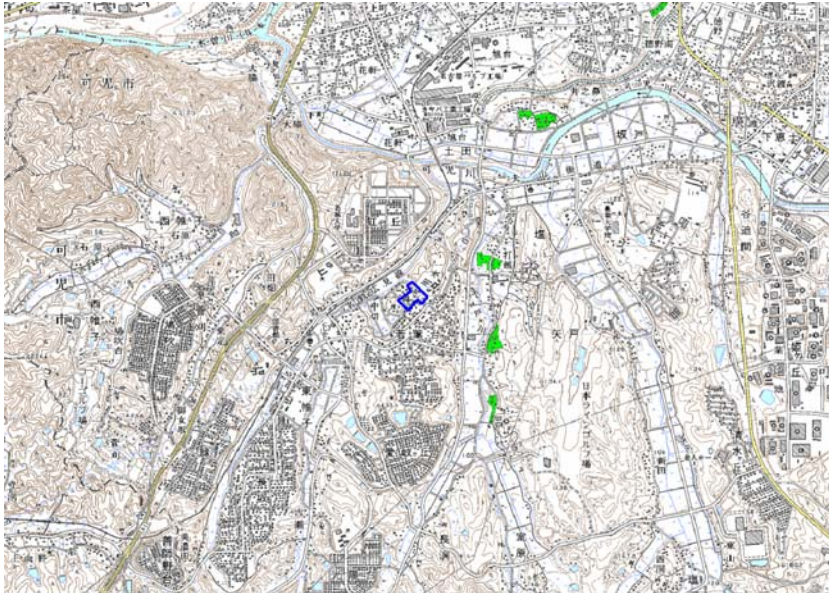
地上デジタル放送の受信状況							
	NHK総合	NHK教育	中部日本放送	東海テレビ放送	名古屋テレビ放送	中京テレビ放送	岐阜放送
受信局所名	中津川	名古屋	名古屋	名古屋	名古屋	名古屋	中津川
地上デジタル放送の受信状況	×低電界	×低電界	×低電界	×低電界	×低電界	×低電界	×低電界

受信状況の内訳

- :良好に受信可能
- × :低電界により受信困難

対策計画							
	NHK総合	NHK教育	中部日本放送	東海テレビ放送	名古屋テレビ放送	中京テレビ放送	岐阜放送
対策手法	高利得受信アンテナ等	高利得受信アンテナ等	高利得受信アンテナ等	高利得受信アンテナ等	高利得受信アンテナ等	高利得受信アンテナ等	高利得受信アンテナ等
難視世帯数	20	20	20	20	20	20	20
対策年度	2011	2011	2011	2011	2011	2011	2011
対策済み世帯数	0	0	0	0	0	0	0
未対策世帯数	20	20	20	20	20	20	20

範囲図
-----



この地図は、国土地理院長の承認を得て、同院発行の数値地図25000（地図画像）を複製したものである。（承認番号 平22業複、第109号）

  枠内：難視範囲

備考
----

## 新たな難視地区に対する対策計画（地区別）

都道府県名	管理番号
岐阜県	2151133

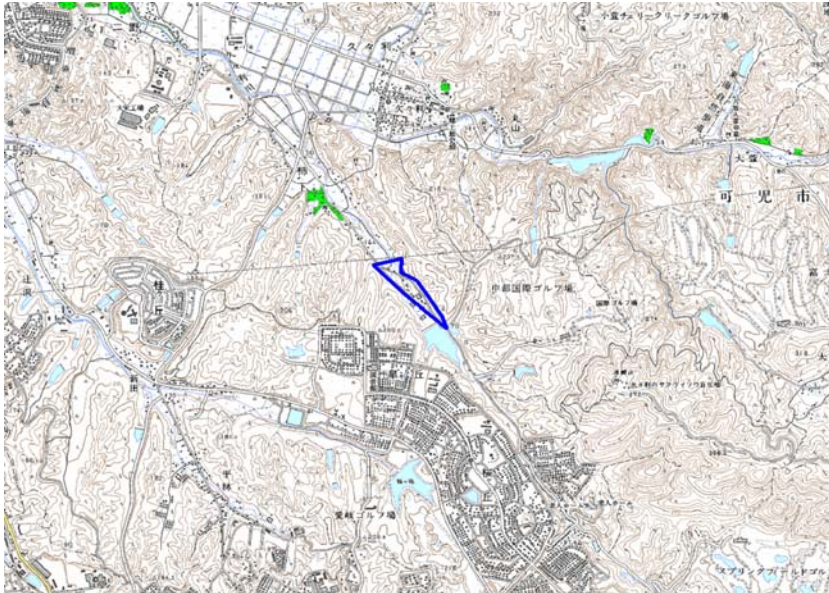
自治体コード	住 所
21214	岐阜県可児市柿下

地上デジタル放送の受信状況							
	NHK総合	NHK教育	中部日本放送	東海テレビ放送	名古屋テレビ放送	中京テレビ放送	岐阜放送
受信局所名	中濃	名古屋	名古屋	名古屋	名古屋	名古屋	中濃
地上デジタル放送の受信状況	×低電界	×低電界	×低電界	×低電界	×低電界	×低電界	×低電界

受信状況の内訳  
 ○ :良好に受信可能  
 × :低電界により受信困難

対策計画							
	NHK総合	NHK教育	中部日本放送	東海テレビ放送	名古屋テレビ放送	中京テレビ放送	岐阜放送
対策手法	高利得受信アンテナ等	高利得受信アンテナ等	高利得受信アンテナ等	高利得受信アンテナ等	高利得受信アンテナ等	高利得受信アンテナ等	高利得受信アンテナ等
難視世帯数	4	4	4	4	4	4	4
対策年度	2011	2011	2011	2011	2011	2011	2011
対策済み世帯数	0	0	0	0	0	0	0
未対策世帯数	4	4	4	4	4	4	4

範囲図



この地図は、国土地理院長の承認を得て、同院発行の数値地図25000（地図画像）を複製したものである。（承認番号 平22業複、第109号）

[Blue Box] 枠内：難視範囲

備考
----

## 新たな難視地区に対する対策計画（地区別）

都道府県名
岐阜県

管理番号
2151129

自治体コード	住 所
21214	岐阜県可児市大森新田南

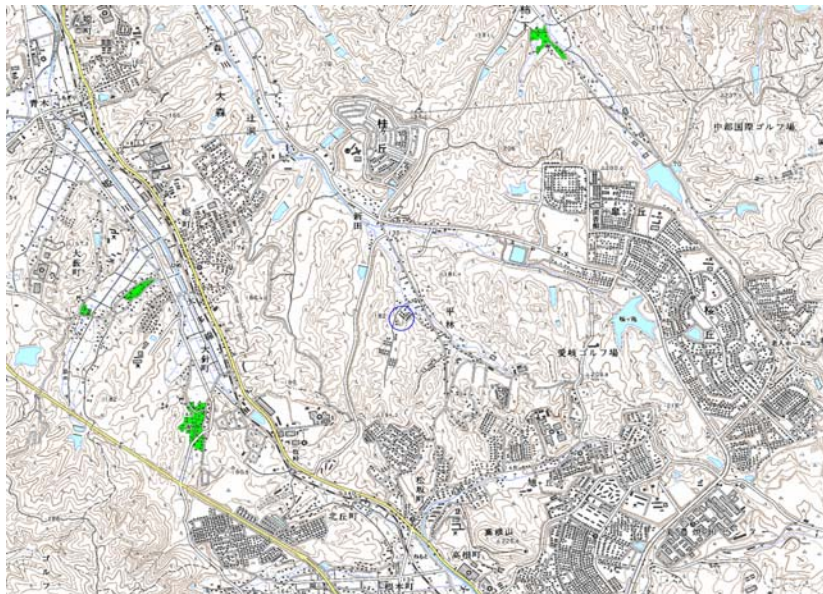
地上デジタル放送の受信状況							
	NHK総合	NHK教育	中部日本放送	東海テレビ放送	名古屋テレビ放送	中京テレビ放送	岐阜放送
受信局所名	土岐南	土岐南	土岐南	土岐南	土岐南	土岐南	土岐南
地上デジタル放送の受信状況	×低電界	×低電界	×低電界	×低電界	×低電界	×低電界	×低電界

受信状況の内訳

- :良好に受信可能
- × :低電界により受信困難

対策計画							
	NHK総合	NHK教育	中部日本放送	東海テレビ放送	名古屋テレビ放送	中京テレビ放送	岐阜放送
対策手法	高利得受信アンテナ等	高利得受信アンテナ等	高利得受信アンテナ等	高利得受信アンテナ等	高利得受信アンテナ等	高利得受信アンテナ等	高利得受信アンテナ等
難視世帯数	15	15	15	15	15	15	15
対策年度	2011	2011	2011	2011	2011	2011	2011
対策済み世帯数	0	0	0	0	0	0	0
未対策世帯数	15	15	15	15	15	15	15

範囲図



この地図は、国土地理院長の承認を得て、同院発行の数値地図25000（地図画像）を複製したものである。（承認番号 平22業複、第109号）

  枠内：難視範囲

備考
----

## 新たな難視地区に対する対策計画（地区別）

都道府県名
岐阜県

管理番号
2151131

自治体コード	住所
21214	岐阜県可児市大森新田北

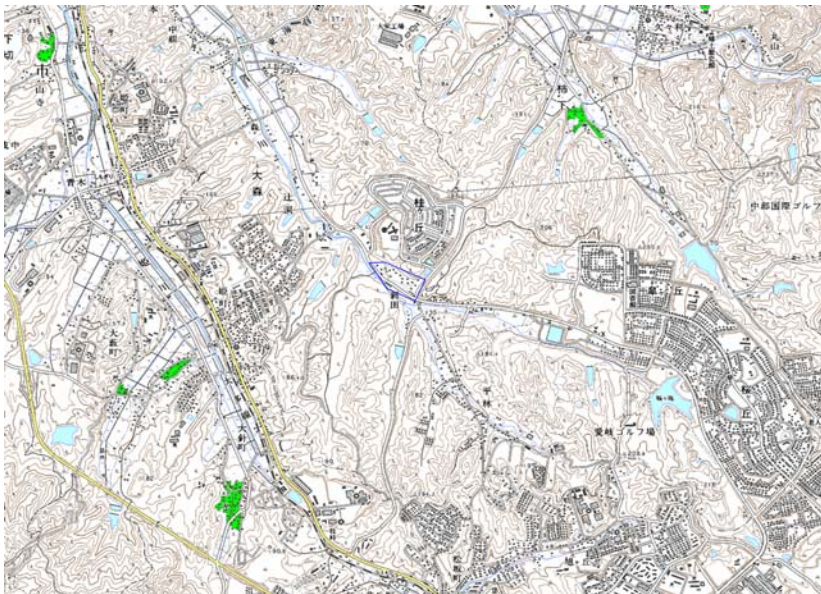
地上デジタル放送の受信状況							
	NHK総合	NHK教育	中部日本放送	東海テレビ放送	名古屋テレビ放送	中京テレビ放送	岐阜放送
受信局所名	岐阜	名古屋	名古屋	名古屋	名古屋	名古屋	岐阜
地上デジタル放送の受信状況	×低電界	×低電界	×低電界	×低電界	×低電界	×低電界	×低電界

受信状況の内訳

- :良好に受信可能
- × :低電界により受信困難

対策計画							
	NHK総合	NHK教育	中部日本放送	東海テレビ放送	名古屋テレビ放送	中京テレビ放送	岐阜放送
対策手法	高利得受信アンテナ等	高利得受信アンテナ等	高利得受信アンテナ等	高利得受信アンテナ等	高利得受信アンテナ等	高利得受信アンテナ等	高利得受信アンテナ等
難視世帯数	13	13	13	13	13	13	13
対策年度	2011	2011	2011	2011	2011	2011	2011
対策済み世帯数	0	0	0	0	0	0	0
未対策世帯数	13	13	13	13	13	13	13

範囲図
-----



この地図は、国土地理院長の承認を得て、同院発行の数値地図25000（地図画像）を複製したものである。（承認番号 平22業複、第109号）

  枠内：難視範囲

備考