

新たな難視地区に対する対策計画（地区別）

都道府県名
岐阜県

管理番号
2102313

自治体コード	住 所
21503	岐阜県加茂郡川辺町鹿塩

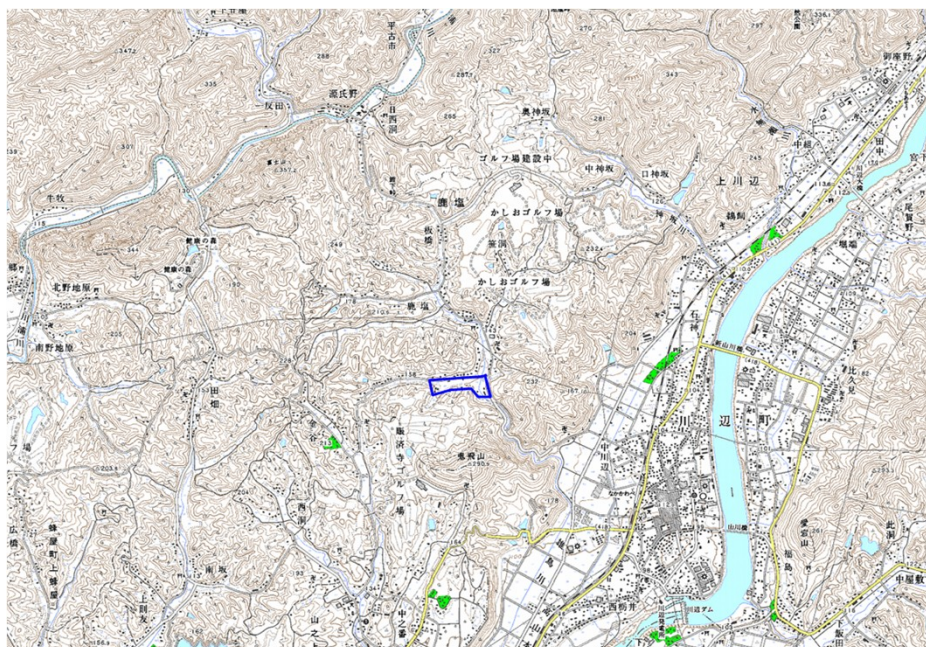
地上デジタル放送の受信状況							
	NHK総合	NHK教育	中部日本放送	東海テレビ放送	名古屋テレビ放送	中京テレビ放送	岐阜放送
受信局所名	名古屋	名古屋	名古屋	名古屋	名古屋	名古屋	中濃
地上デジタル放送の受信状況	×低電界	×低電界	×低電界	×低電界	×低電界	×低電界	対象外

受信状況の内訳

- :良好に受信可能
- ×低電界 :低電界により受信困難

対策計画							
	NHK総合	NHK教育	中部日本放送	東海テレビ放送	名古屋テレビ放送	中京テレビ放送	岐阜放送
対策手法	CATV加入	CATV加入	CATV加入	CATV加入	CATV加入	CATV加入	
難視世帯数	5	5	5	5	5	5	
対策年度	2010	2010	2010	2010	2010	2010	
対策済み世帯数	5	5	5	5	5	5	
未対策世帯数	0	0	0	0	0	0	

範囲図



この地図は、国土地理院長の承認を得て、同院発行の数値地図25000（地図画像）を複製したものである。（承認番号 平22業複、第109号）

 枠内：難視範囲

備考

新たな難視地区に対する対策計画（地区別）

都道府県名	管理番号
岐阜県	2102314

自治体コード	住 所
21503	岐阜県加茂郡川辺町鹿塩

地上デジタル放送の受信状況							
	NHK総合	NHK教育	中部日本放送	東海テレビ放送	名古屋テレビ放送	中京テレビ放送	岐阜放送
受信局所名	名古屋	名古屋	名古屋	名古屋	名古屋	名古屋	中濃
地上デジタル放送の受信状況	×低電界	×低電界	×低電界	×低電界	×低電界	×低電界	対象外

受信状況の内訳
 ○ :良好に受信可能
 ×低電界 :低電界により受信困難

対策計画							
	NHK総合	NHK教育	中部日本放送	東海テレビ放送	名古屋テレビ放送	中京テレビ放送	岐阜放送
対策手法	CATV加入	CATV加入	CATV加入	CATV加入	CATV加入	CATV加入	
難視世帯数	24	24	24	24	24	24	
対策年度	2010	2010	2010	2010	2010	2010	
対策済み世帯数	23	23	23	23	23	23	
未対策世帯数	1	1	1	1	1	1	

範囲図



この地図は、国土地理院長の承認を得て、同院発行の数値地図25000（地図画像）を複製したものである。（承認番号 平22業複、第109号）

[Blue Outline] 枠内：難視範囲

備考
対策手法欄において一部メディアのみ対策手法を記載しておりますが、全メディア同様の対策手法となります。

新たな難視地区に対する対策計画（地区別）

都道府県名
岐阜県

管理番号
2102315

自治体コード	住所
21503	岐阜県加茂郡川辺町鹿塩

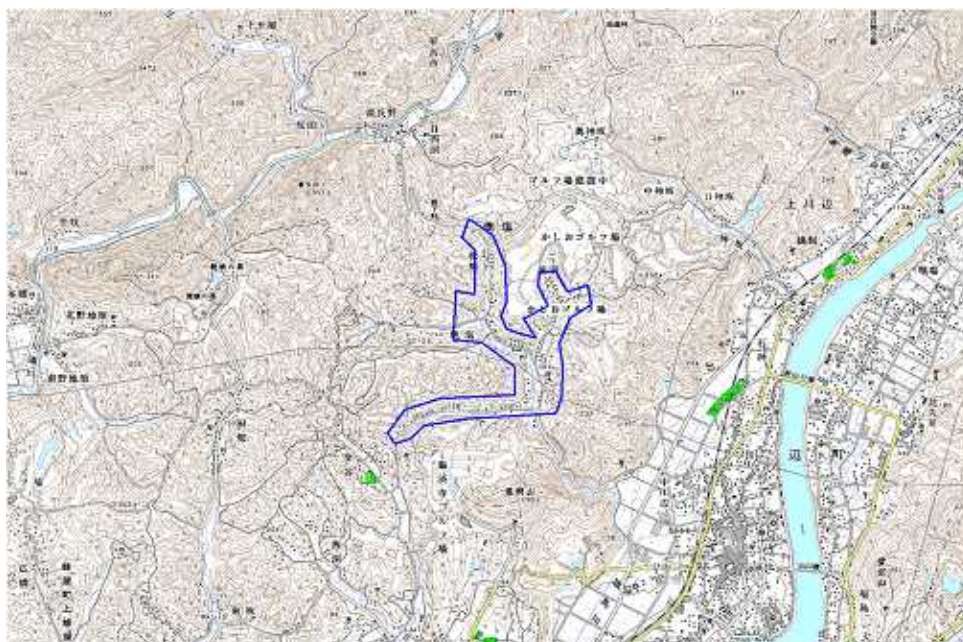
地上デジタル放送の受信状況							
	NHK総合	NHK教育	中部日本放送	東海テレビ放送	名古屋テレビ放送	中京テレビ放送	岐阜放送
受信局所名	名古屋	名古屋	名古屋	名古屋	名古屋	名古屋	中濃
地上デジタル放送の受信状況	×低電界	×低電界	×低電界	×低電界	×低電界	×低電界	対象外

受信状況の内訳

- :良好に受信可能
- ×低電界 :低電界により受信困難

対策計画							
	NHK総合	NHK教育	中部日本放送	東海テレビ放送	名古屋テレビ放送	中京テレビ放送	岐阜放送
対策手法	CATV加入	CATV加入	CATV加入	CATV加入	CATV加入	CATV加入	
難視世帯数	62	62	62	62	62	62	
対策年度	2010	2010	2010	2010	2010	2010	
対策済み世帯数	55	55	55	55	55	55	
未対策世帯数	7	7	7	7	7	7	

範囲図



この地図は、国土地理院長の承認を得て、同院発行の数値地図25000（地図画像）を複製したものである。（承認番号 平22業複、第109号）

 枠内：難視範囲

備考
対策手法欄において一部メディアのみ対策手法を記載しておりますが、全メディア同様の対策手法となります。

新たな難視地区に対する対策計画（地区別）

都道府県名
岐阜県

管理番号
2102318

自治体コード	住所
21503	岐阜県加茂郡川辺町上川辺

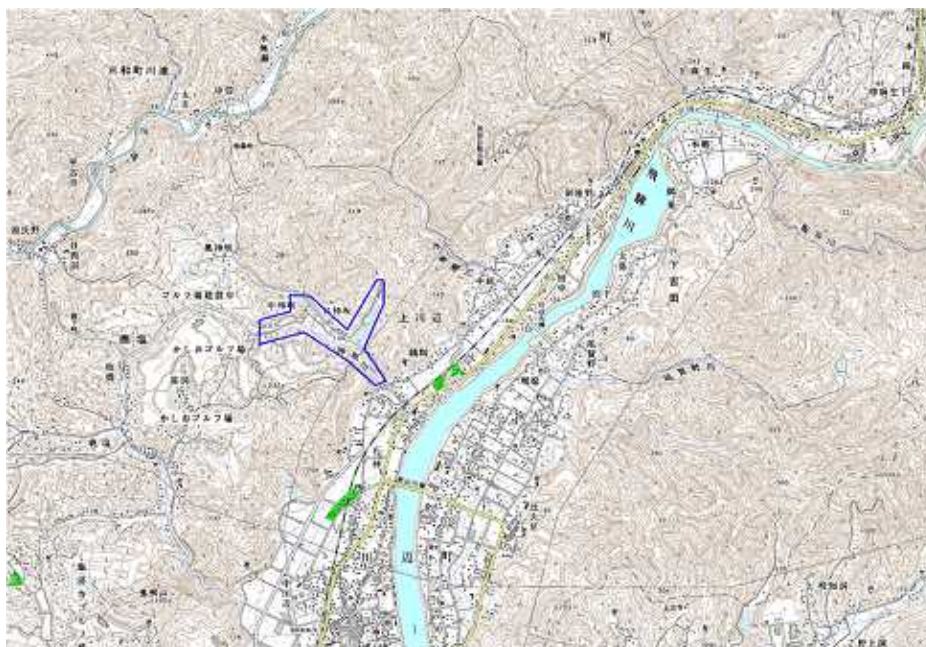
地上デジタル放送の受信状況							
	NHK総合	NHK教育	中部日本放送	東海テレビ放送	名古屋テレビ放送	中京テレビ放送	岐阜放送
受信局所名	名古屋	名古屋	名古屋	名古屋	名古屋	名古屋	中濃
地上デジタル放送の受信状況	×低電界	×低電界	×低電界	×低電界	×低電界	×低電界	対象外

受信状況の内訳

- :良好に受信可能
- ×低電界 :低電界により受信困難

対策計画							
	NHK総合	NHK教育	中部日本放送	東海テレビ放送	名古屋テレビ放送	中京テレビ放送	岐阜放送
対策手法	CATV加入	CATV加入	CATV加入	CATV加入	CATV加入	CATV加入	
難視世帯数	37	37	37	37	37	37	
対策年度	2010	2010	2010	2010	2010	2010	
対策済み世帯数	31	31	31	31	31	31	
未対策世帯数	6	6	6	6	6	6	

範囲図



この地図は、国土地理院長の承認を得て、同院発行の数値地図25000（地図画像）を複製したものである。（承認番号 平22業複、第109号）

 枠内：難視範囲

備考
対策手法欄において一部メディアのみ対策手法を記載しておりますが、全メディア同様の対策手法となります。

新たな難視地区に対する対策計画（地区別）

都道府県名
岐阜県

管理番号
2102321

自治体コード	住 所
21503	岐阜県加茂郡川辺町上川辺

地上デジタル放送の受信状況							
	NHK総合	NHK教育	中部日本放送	東海テレビ放送	名古屋テレビ放送	中京テレビ放送	岐阜放送
受信局所名	名古屋	名古屋	名古屋	名古屋	名古屋	名古屋	中濃
地上デジタル放送の受信状況	×低電界	×低電界	×低電界	×低電界	×低電界	×低電界	対象外

受信状況の内訳

- :良好に受信可能
- ×低電界 :低電界により受信困難

対策計画							
	NHK総合	NHK教育	中部日本放送	東海テレビ放送	名古屋テレビ放送	中京テレビ放送	岐阜放送
対策手法	CATV加入	CATV加入	CATV加入	CATV加入	CATV加入	CATV加入	
難視世帯数	61	61	61	61	61	61	
対策年度	2010	2010	2010	2010	2010	2010	
対策済み世帯数	39	39	39	39	39	39	
未対策世帯数	22	22	22	22	22	22	

範囲図



この地図は、国土地理院長の承認を得て、同院発行の数値地図25000（地図画像）を複製したものである。（承認番号 平22業複、第109号）

 枠内：難視範囲

備考
対策手法欄において一部メディアのみ対策手法を記載しておりますが、全メディア同様の対策手法となります。

新たな難視地区に対する対策計画（地区別）

都道府県名
岐阜県

管理番号
2102322

自治体コード	住所
21503	岐阜県加茂郡川辺町上川辺

地上デジタル放送の受信状況							
	NHK総合	NHK教育	中部日本放送	東海テレビ放送	名古屋テレビ放送	中京テレビ放送	岐阜放送
受信局所名	名古屋	名古屋	名古屋	名古屋	名古屋	名古屋	中濃
地上デジタル放送の受信状況	×低電界	×低電界	×低電界	×低電界	×低電界	×低電界	

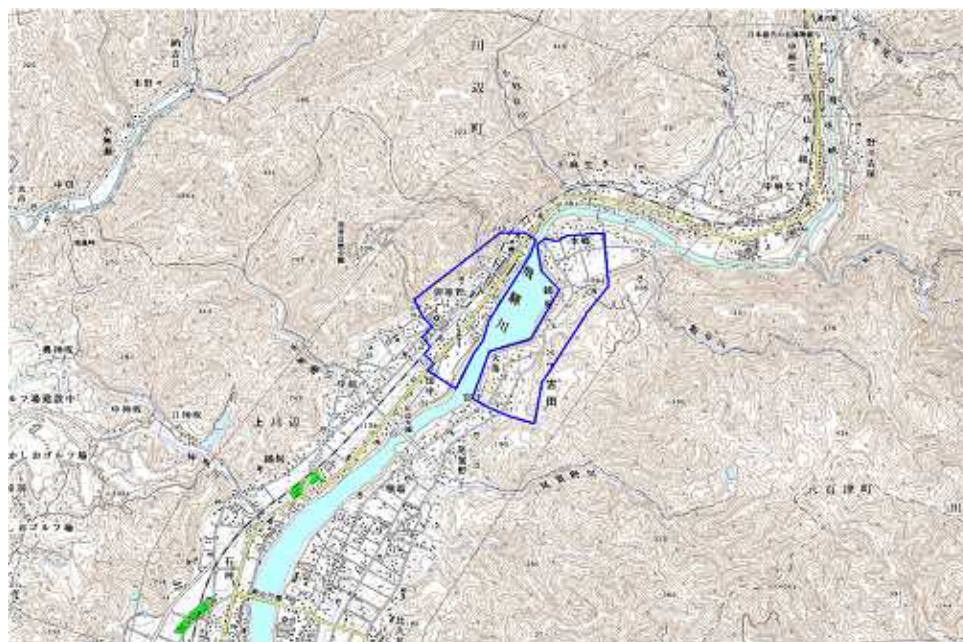
受信状況の内訳

○ :良好に受信可能

×低電界 :低電界により受信困難

対策計画							
	NHK総合	NHK教育	中部日本放送	東海テレビ放送	名古屋テレビ放送	中京テレビ放送	岐阜放送
対策手法	CATV加入	CATV加入	CATV加入	CATV加入	CATV加入	CATV加入	
難視世帯数	201	245	201	201	201	201	
対策年度	2010	2010	2010	2010	2010	2010	
対策済み世帯数	127	171	127	127	127	127	
未対策世帯数	74	74	74	74	74	74	

範囲図



この地図は、国土地理院長の承認を得て、同院発行の数値地図25000（地図画像）を複製したものである。（承認番号 平22業複、第109号）

 枠内：難視範囲

備考
対策手法欄において一部メディアのみ対策手法を記載しておりますが、全メディア同様の対策手法となります。

新たな難視地区に対する対策計画（地区別）

都道府県名
岐阜県

管理番号
2102323

自治体コード	住所
21503	岐阜県加茂郡川辺町下麻生

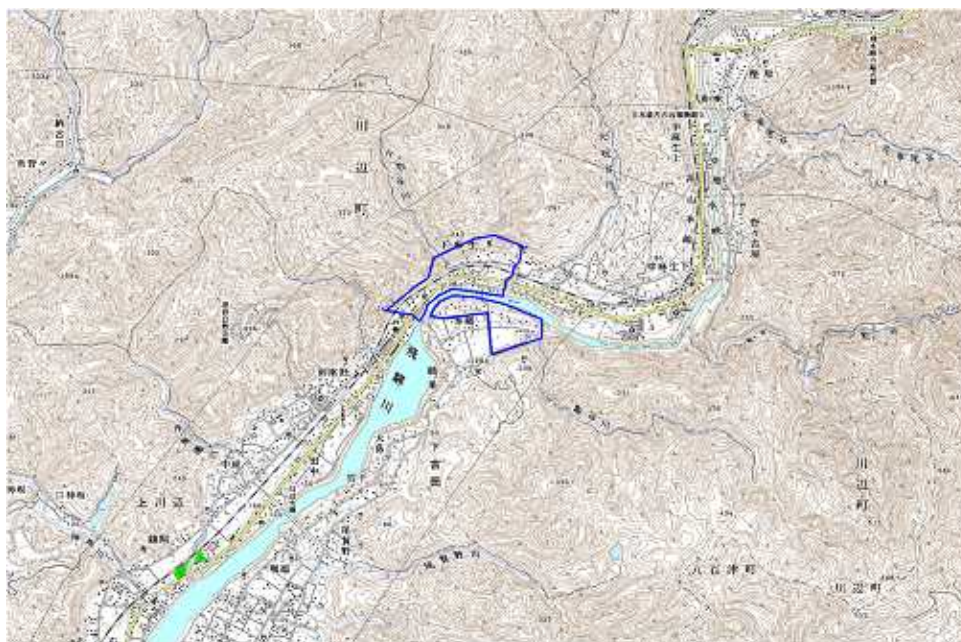
地上デジタル放送の受信状況							
	NHK総合	NHK教育	中部日本放送	東海テレビ放送	名古屋テレビ放送	中京テレビ放送	岐阜放送
受信局所名	名古屋	名古屋	名古屋	名古屋	名古屋	名古屋	中濃
地上デジタル放送の受信状況		×低電界					対象外

受信状況の内訳

- :良好に受信可能
- ×低電界 :低電界により受信困難

対策計画							
	NHK総合	NHK教育	中部日本放送	東海テレビ放送	名古屋テレビ放送	中京テレビ放送	岐阜放送
対策手法		CATV加入					
難視世帯数		119					
対策年度		2010					
対策済み世帯数		92					
未対策世帯数		27					

範囲図



この地図は、国土地理院長の承認を得て、同院発行の数値地図25000（地図画像）を複製したものである。（承認番号 平22業複、第109号）

枠内：難視範囲

備考
対策手法欄において一部メディアのみ対策手法を記載しておりますが、全メディア同様の対策手法となります。