

新たな難視地区に対する対策計画（地区別）

都道府県名
岐阜県

管理番号
2100681

自治体コード	住 所
21208	岐阜県瑞浪市土岐町・稲津町

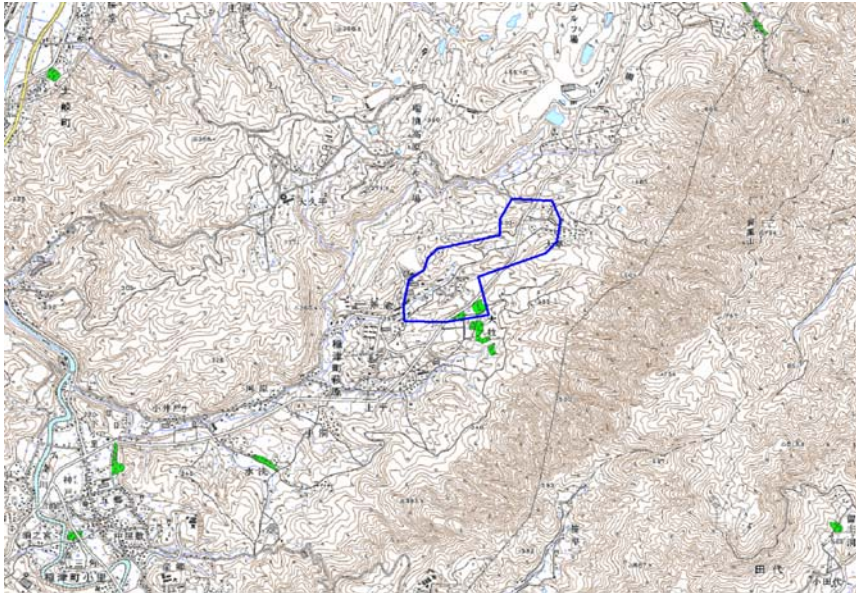
地上デジタル放送の受信状況							
	NHK総合	NHK教育	中部日本放送	東海テレビ放送	名古屋テレビ放送	中京テレビ放送	岐阜放送
受信局所名	土岐南	土岐南	土岐南	土岐南	土岐南	土岐南	土岐南
地上デジタル放送の受信状況	×低電界	×低電界	×低電界	×低電界	×低電界	×低電界	×低電界

受信状況の内訳

- :良好に受信可能
- × :低電界により受信困難

対策計画							
	NHK総合	NHK教育	中部日本放送	東海テレビ放送	名古屋テレビ放送	中京テレビ放送	岐阜放送
対策手法	高利得受信アンテナ等	高利得受信アンテナ等	高利得受信アンテナ等	高利得受信アンテナ等	高利得受信アンテナ等	高利得受信アンテナ等	高利得受信アンテナ等
難視世帯数	12	12	12	12	12	12	12
対策年度	2011	2011	2011	2011	2011	2011	2011
対策済み世帯数	2	2	2	2	2	2	2
未対策世帯数	10	10	10	10	10	10	10

範囲図



この地図は、国土地理院長の承認を得て、同院発行の数値地図25000（地図画像）を複製したものである。（承認番号 平22業複、第109号）

 枠内：難視範囲

備考

新たな難視地区に対する対策計画（地区別）

都道府県名
岐阜県

管理番号
2100718

自治体コード	住所
21208	岐阜県瑞浪市稲津町萩原

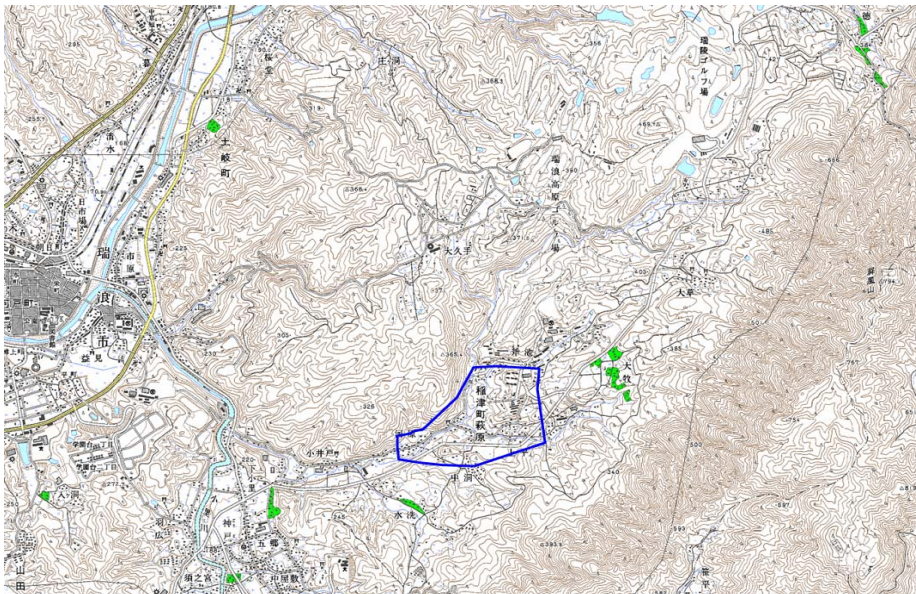
地上デジタル放送の受信状況							
	NHK総合	NHK教育	中部日本放送	東海テレビ放送	名古屋テレビ放送	中京テレビ放送	岐阜放送
受信局所名	土岐南	土岐南	土岐南	土岐南	土岐南	土岐南	土岐南
地上デジタル放送の受信状況	×低電界	×低電界	×低電界	×低電界	×低電界	×低電界	×低電界

受信状況の内訳

- :良好に受信可能
- × :低電界により受信困難

対策計画							
	NHK総合	NHK教育	中部日本放送	東海テレビ放送	名古屋テレビ放送	中京テレビ放送	岐阜放送
対策手法	高利得受信アンテナ等	高利得受信アンテナ等	高利得受信アンテナ等	高利得受信アンテナ等	高利得受信アンテナ等	高利得受信アンテナ等	高利得受信アンテナ等
難視世帯数	30	30	30	30	30	30	30
対策年度	2010	2010	2010	2010	2010	2010	2010
対策済み世帯数	27	27	27	27	27	27	27
未対策世帯数	3	3	3	3	3	3	3

範囲図



この地図は、国土地理院長の承認を得て、同院発行の数値地図25000（地図画像）を複製したものである。（承認番号 平22業複、第109号）

 枠内：難視範囲

備考

新たな難視地区に対する対策計画（地区別）

都道府県名
岐阜県

管理番号
2100737

自治体コード	住所
21208	岐阜県瑞浪市日吉町宿・本郷

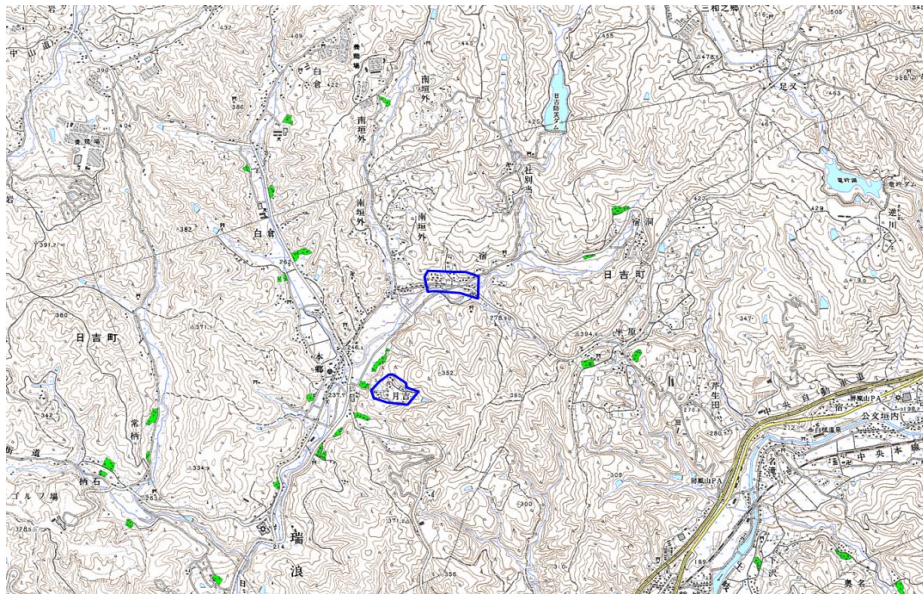
地上デジタル放送の受信状況							
	NHK総合	NHK教育	中部日本放送	東海テレビ放送	名古屋テレビ放送	中京テレビ放送	岐阜放送
受信局所名	土岐南	土岐南	土岐南	土岐南	土岐南	土岐南	土岐南
地上デジタル放送の受信状況	×低電界	×低電界	×低電界	×低電界	×低電界	×低電界	×低電界

受信状況の内訳

- :良好に受信可能
- × :低電界により受信困難

対策計画							
	NHK総合	NHK教育	中部日本放送	東海テレビ放送	名古屋テレビ放送	中京テレビ放送	岐阜放送
対策手法	高利得受信アンテナ等	高利得受信アンテナ等	高利得受信アンテナ等	高利得受信アンテナ等	高利得受信アンテナ等	高利得受信アンテナ等	高利得受信アンテナ等
難視世帯数	11	11	11	11	11	11	11
対策年度	2010	2010	2010	2010	2010	2010	2010
対策済み世帯数	9	9	9	9	9	9	9
未対策世帯数	2	2	2	2	2	2	2

範囲図



この地図は、国土地理院長の承認を得て、同院発行の数値地図25000（地図画像）を複製したものである。（承認番号 平22業複、第109号）

 枠内：難視範囲

備考

新たな難視地区に対する対策計画（地区別）

都道府県名
岐阜県

管理番号
2100748

自治体コード	住所
21208	岐阜県瑞浪市日吉町深沢

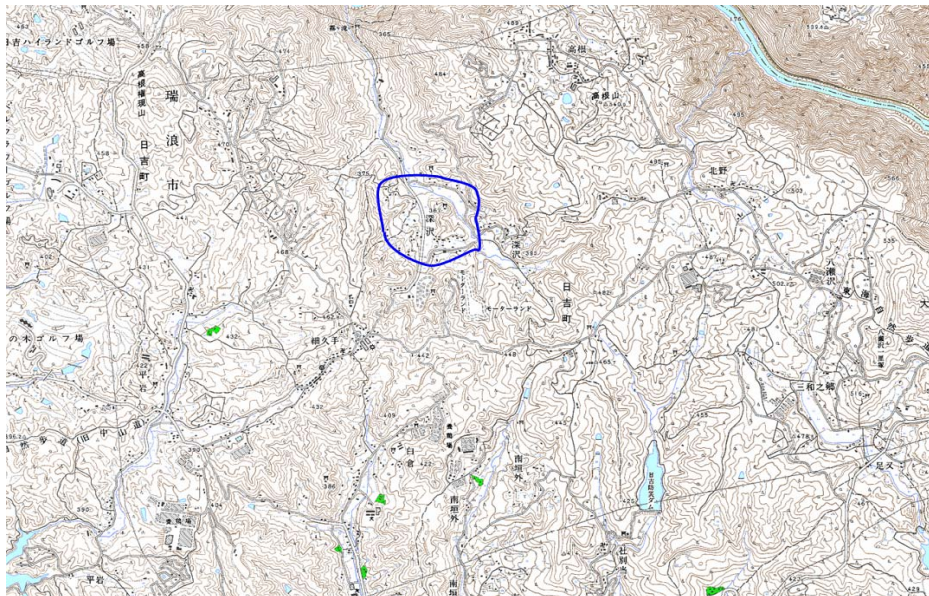
地上デジタル放送の受信状況							
	NHK総合	NHK教育	中部日本放送	東海テレビ放送	名古屋テレビ放送	中京テレビ放送	岐阜放送
受信局所名	名古屋	名古屋	名古屋	名古屋	名古屋	名古屋	中濃
地上デジタル放送の受信状況	×低電界	×低電界	×低電界	×低電界	×低電界	×低電界	対象外

受信状況の内訳

- :良好に受信可能
- × :低電界により受信困難

対策計画							
	NHK総合	NHK教育	中部日本放送	東海テレビ放送	名古屋テレビ放送	中京テレビ放送	岐阜放送
対策手法	CATV加入	CATV加入	CATV加入	CATV加入	CATV加入	CATV加入	
難視世帯数	40	40	40	40	40	40	
対策年度	2010	2010	2010	2010	2010	2010	
対策済み世帯数	0	0	0	0	0	0	
未対策世帯数	40	40	40	40	40	40	

範囲図



この地図は、国土地理院長の承認を得て、同院発行の数値地図25000（地図画像）を複製したものである。（承認番号 平22業複、第109号）

 枠内：難視範囲

備考
対策計画欄で一部メディアのみ対策手法を記載してありますが、全メディア同様の対策手法となります。

新たな難視地区に対する対策計画（地区別）

都道府県名
岐阜県

管理番号
2100685

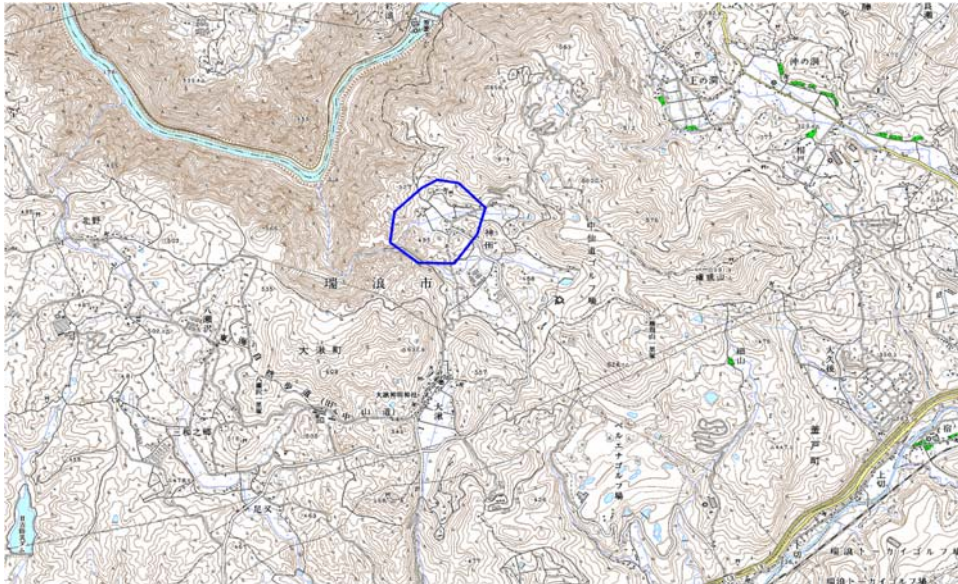
自治体コード	住所
21208	岐阜県瑞浪市大湫町

地上デジタル放送の受信状況							
	NHK総合	NHK教育	中部日本放送	東海テレビ放送	名古屋テレビ放送	中京テレビ放送	岐阜放送
受信局所名	名古屋	名古屋	名古屋	名古屋	名古屋	名古屋	中津川
地上デジタル放送の受信状況	○	○	○	○	○	○	×低電界

受信状況の内訳
 ○ :良好に受信可能
 × :低電界により受信困難

対策計画							
	NHK総合	NHK教育	中部日本放送	東海テレビ放送	名古屋テレビ放送	中京テレビ放送	岐阜放送
対策手法							高利得受信アンテナ等
難視世帯数							9
対策年度							2010
対策済み世帯数							8
未対策世帯数							1

範囲図



この地図は、国土地理院長の承認を得て、同院発行の数値地図25000（地図画像）を複製したものである。（承認番号 平22業複、第109号）

 枠内：難視範囲

備考
対策計画欄で一部メディアのみ対策手法を記載してありますが、全メディア同様の対策手法となります。

新たな難視地区に対する対策計画（地区別）

都道府県名
岐阜県

管理番号
2150690

自治体コード	住 所
21208	岐阜県瑞浪市青葉台

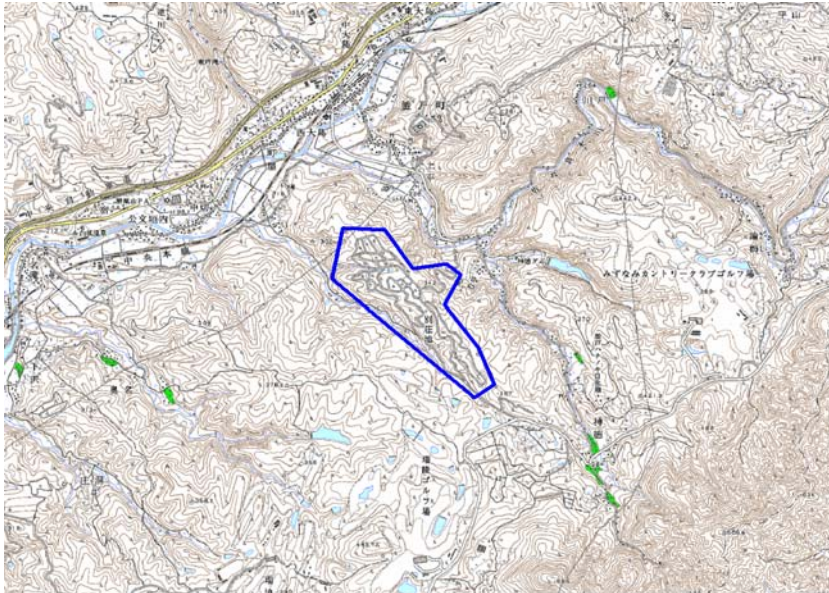
地上デジタル放送の受信状況							
	NHK総合	NHK教育	中部日本放送	東海テレビ放送	名古屋テレビ放送	中京テレビ放送	岐阜放送
受信局所名	土岐南	土岐南	土岐南	土岐南	土岐南	土岐南	土岐南
地上デジタル放送の受信状況	×低電界	×低電界	×低電界	×低電界	×低電界	×低電界	×低電界

受信状況の内訳

- :良好に受信可能
- × :低電界により受信困難

対策計画							
	NHK総合	NHK教育	中部日本放送	東海テレビ放送	名古屋テレビ放送	中京テレビ放送	岐阜放送
対策手法	共聴施設設置	共聴施設設置	共聴施設設置	共聴施設設置	共聴施設設置	共聴施設設置	共聴施設設置
難視世帯数	20	20	20	20	20	20	20
対策年度	2011	2011	2011	2011	2011	2011	2011
対策済み世帯数	0	0	0	0	0	0	0
未対策世帯数	20	20	20	20	20	20	20

範囲図



この地図は、国土地理院長の承認を得て、同院発行の数値地図25000（地図画像）を複製したものである。（承認番号 平22業複、第109号）

 枠内：難視範囲

備考

新たな難視地区に対する対策計画（地区別）

都道府県名
岐阜県

管理番号
2150708

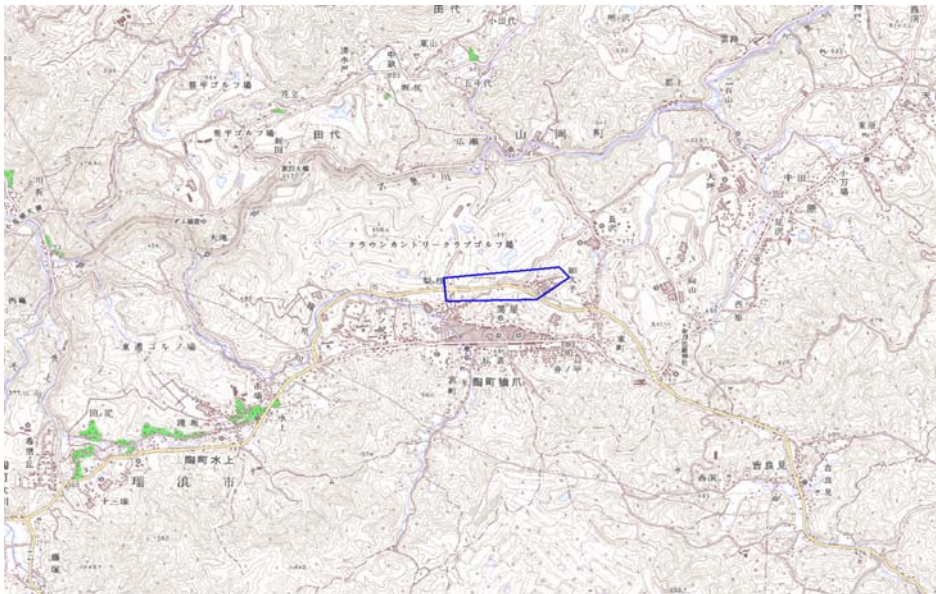
自治体コード	住 所
21208	岐阜県瑞浪市陶町細久手

地上デジタル放送の受信状況							
	NHK総合	NHK教育	中部日本放送	東海テレビ放送	名古屋テレビ放送	中京テレビ放送	岐阜放送
受信局所名	土岐南	土岐南	土岐南	土岐南	土岐南	土岐南	土岐南
地上デジタル放送の受信状況	×低電界	×低電界	×低電界	×低電界	×低電界	×低電界	×低電界

受信状況の内訳
 ○ :良好に受信可能
 × :低電界により受信困難

対策計画							
	NHK総合	NHK教育	中部日本放送	東海テレビ放送	名古屋テレビ放送	中京テレビ放送	岐阜放送
対策手法	高利得受信アンテナ等	高利得受信アンテナ等	高利得受信アンテナ等	高利得受信アンテナ等	高利得受信アンテナ等	高利得受信アンテナ等	高利得受信アンテナ等
難視世帯数	1	3	3	3	3	3	1
対策年度	2010	2010	2010	2010	2010	2010	2010
対策済み世帯数	0	2	2	2	2	2	0
未対策世帯数	1	1	1	1	1	1	1

範囲図



この地図は、国土地理院長の承認を得て、同院発行の数値地図25000（地図画像）を複製したものである。（承認番号 平22業複、第109号）

[Blue Box] 枠内：難視範囲

備考

新たな難視地区に対する対策計画（地区別）

都道府県名
岐阜県

管理番号
2150050

自治体コード	住所
21208	岐阜県瑞浪市稲津町

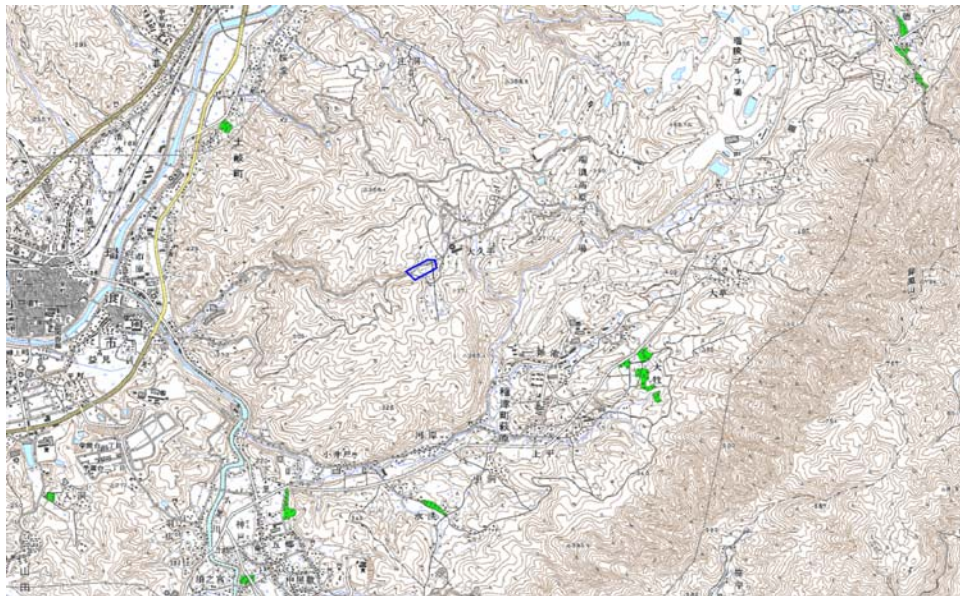
地上デジタル放送の受信状況							
	NHK総合	NHK教育	中部日本放送	東海テレビ放送	名古屋テレビ放送	中京テレビ放送	岐阜放送
受信局所名	土岐南	土岐南	名古屋	名古屋	名古屋	名古屋	土岐南
地上デジタル放送の受信状況	×低電界	×低電界	○	○	○	○	対象外

受信状況の内訳

- :良好に受信可能
- × :低電界により受信困難

対策計画							
	NHK総合	NHK教育	中部日本放送	東海テレビ放送	名古屋テレビ放送	中京テレビ放送	岐阜放送
対策手法	高利得受信アンテナ等	高利得受信アンテナ等					
難視世帯数	2	2					
対策年度	2010	2010					
対策済み世帯数	0	0					
未対策世帯数	2	2					

範囲図



この地図は、国土地理院長の承認を得て、同院発行の数値地図25000（地図画像）を複製したものである。（承認番号 平22業複、第109号）

 枠内：難視範囲

備考
対策計画欄で一部メディアのみ対策手法を記載してありますが、全メディア同様の対策手法となります。