

## 新たな難視地区に対する対策計画（地区別）

都道府県名
岐阜県

管理番号
2100352

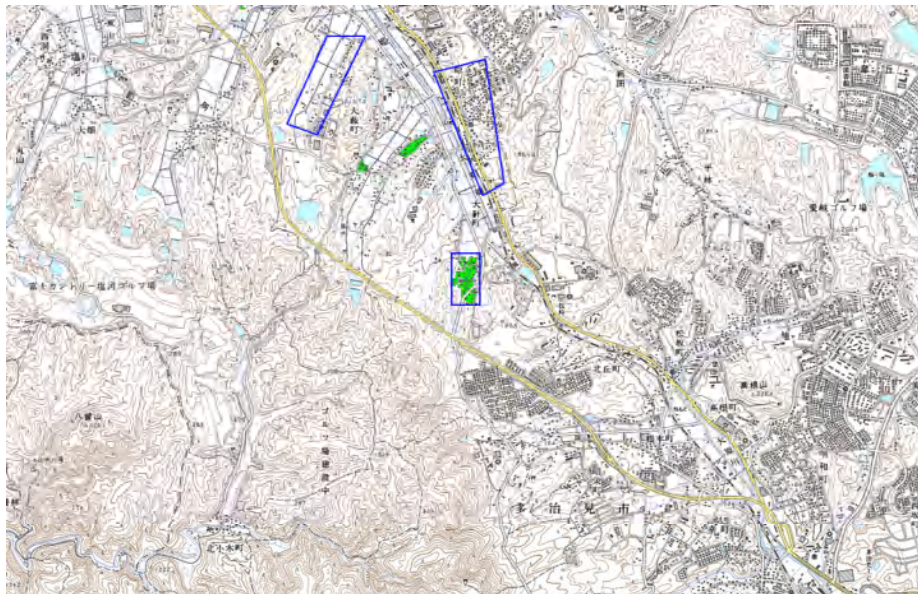
自治体コード	住 所
21204	岐阜県多治見市大針町・大藪町

地上デジタル放送の受信状況							
	NHK総合	NHK教育	中部日本放送	東海テレビ放送	名古屋テレビ放送	中京テレビ放送	岐阜放送
受信局所名	土岐南	土岐南	土岐南	土岐南	土岐南	土岐南	土岐南
地上デジタル放送の受信状況	×低電界	×低電界	×低電界	×低電界	×低電界	×低電界	×低電界

受信状況の内訳  
 ○ :良好に受信可能  
 ×低電界 :低電界により受信困難

対策計画							
	NHK総合	NHK教育	中部日本放送	東海テレビ放送	名古屋テレビ放送	中京テレビ放送	岐阜放送
対策手法	補間波・中継局の新設	補間波・中継局の新設	補間波・中継局の新設	補間波・中継局の新設	補間波・中継局の新設	補間波・中継局の新設	補間波・中継局の新設
難視世帯数	180	180	180	180	180	180	180
対策年度	2010	2010	2010	2010	2010	2010	2010
対策済み世帯数	180	180	180	180	180	180	180
未対策世帯数	0	0	0	0	0	0	0

範囲図



この地図は、国土地理院長の承認を得て、同院発行の数値地図25000（地図画像）を複製したものである。（承認番号 平22業複、第109号）

  枠内：難視範囲

備考
----

## 新たな難視地区に対する対策計画（地区別）

都道府県名
岐阜県

管理番号
2150374

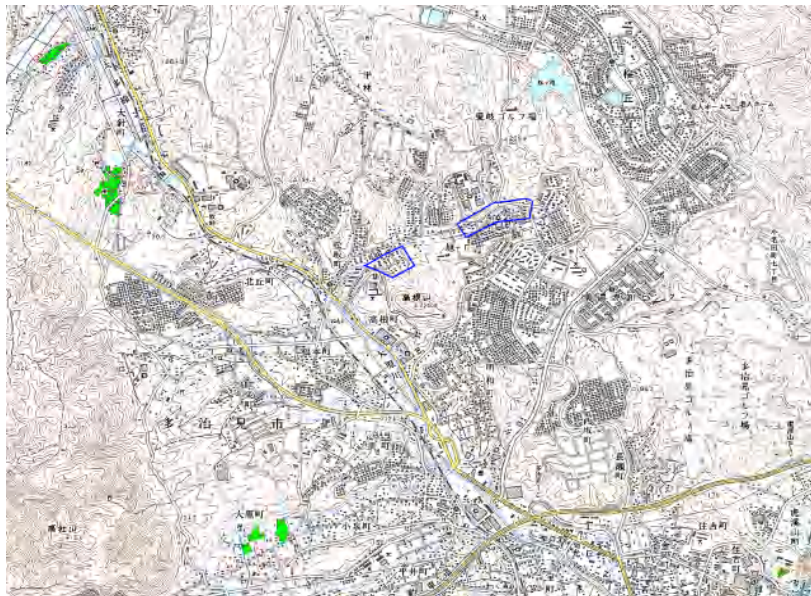
自治体コード	住 所
21204	岐阜県多治見市旭ヶ丘

地上デジタル放送の受信状況							
	NHK総合	NHK教育	中部日本放送	東海テレビ放送	名古屋テレビ放送	中京テレビ放送	岐阜放送
受信局所名	名古屋	名古屋	名古屋	名古屋	名古屋	名古屋	土岐南
地上デジタル放送の受信状況	○	○	○	○	○	○	×低電界

受信状況の内訳  
 ○ :良好に受信可能  
 ×低電界 :低電界により受信困難

対策計画							
	NHK総合	NHK教育	中部日本放送	東海テレビ放送	名古屋テレビ放送	中京テレビ放送	岐阜放送
対策手法							高利得受信アンテナ等
難視世帯数							11
対策年度							2010
対策済み世帯数							5
未対策世帯数							6

範囲図



この地図は、国土地理院長の承認を得て、同院発行の数値地図25000（地図画像）を複製したものである。（承認番号 平22業複、第109号）

           枠内：難視範囲

備考
----

## 新たな難視地区に対する対策計画（地区別）

都道府県名
岐阜県

管理番号
2150344

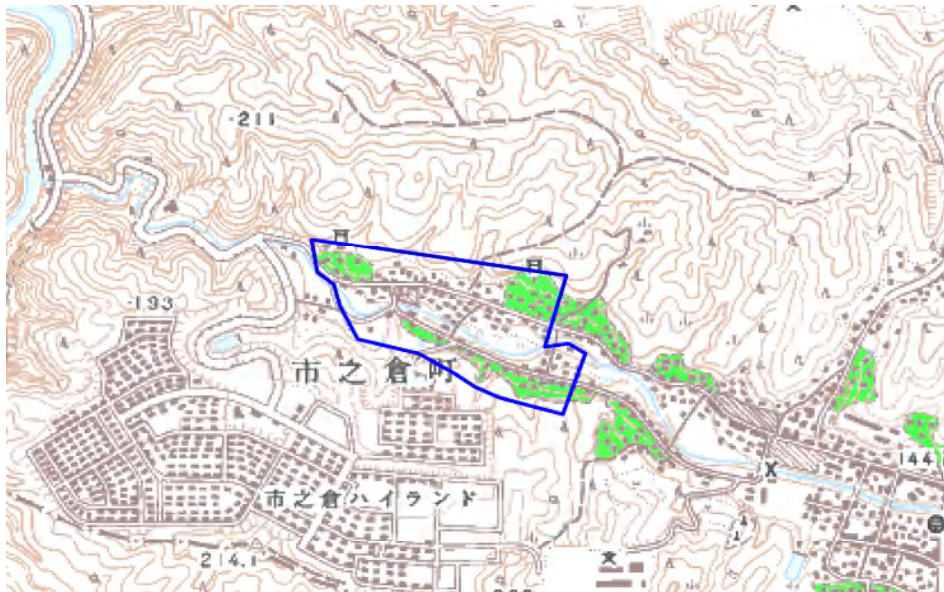
自治体コード	住所
21204	岐阜県多治見市市之倉付近

地上デジタル放送の受信状況							
	NHK総合	NHK教育	中部日本放送	東海テレビ放送	名古屋テレビ放送	中京テレビ放送	岐阜放送
受信局所名	土岐南	土岐南	土岐南	土岐南	土岐南	土岐南	土岐南
地上デジタル放送の受信状況	×低電界	×低電界	×低電界	×低電界	×低電界	×低電界	×低電界

受信状況の内訳  
 ○ :良好に受信可能  
 ×低電界 :低電界により受信困難

対策計画							
	NHK総合	NHK教育	中部日本放送	東海テレビ放送	名古屋テレビ放送	中京テレビ放送	岐阜放送
対策手法	高利得受信アンテナ等	高利得受信アンテナ等	高利得受信アンテナ等	高利得受信アンテナ等	高利得受信アンテナ等	高利得受信アンテナ等	高利得受信アンテナ等
難視世帯数	24	24	24	24	24	24	24
対策年度	2011	2011	2011	2011	2011	2011	2011
対策済み世帯数	10	10	10	10	10	10	10
未対策世帯数	14	14	14	14	14	14	14

範囲図



この地図は、国土地理院長の承認を得て、同院発行の数値地図25000（地図画像）を複製したものである。（承認番号 平22業複、第109号）

  枠内：難視範囲

備考
----

## 新たな難視地区に対する対策計画（地区別）

都道府県名
岐阜県

管理番号
2150380

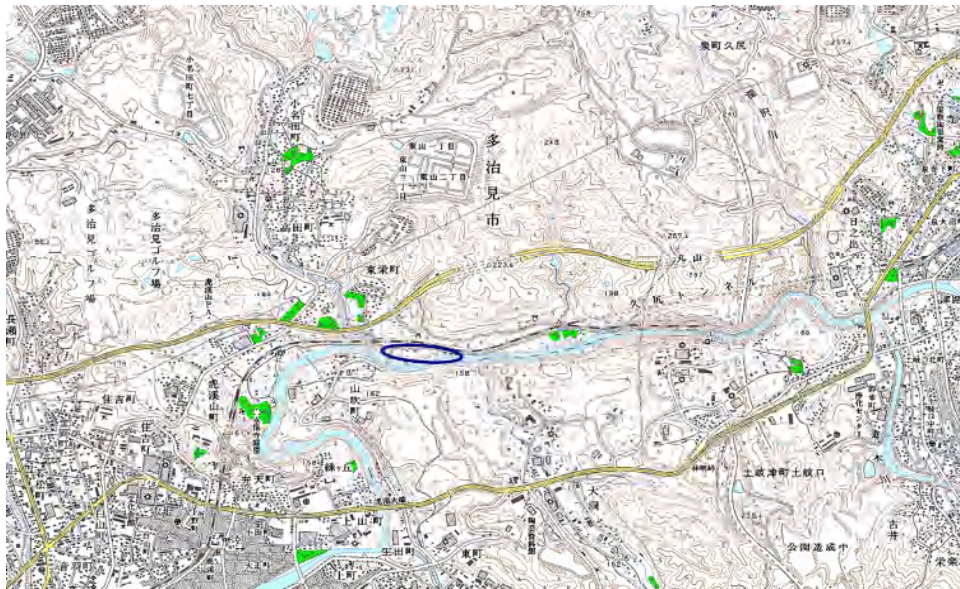
自治体コード	住 所
21204	岐阜県多治見市東栄町付近

地上デジタル放送の受信状況							
	NHK総合	NHK教育	中部日本放送	東海テレビ放送	名古屋テレビ放送	中京テレビ放送	岐阜放送
受信局所名	土岐南	土岐南	土岐南	土岐南	土岐南	土岐南	土岐南
地上デジタル放送の受信状況	×低電界	×低電界	×低電界	×低電界	×低電界	×低電界	×低電界

受信状況の内訳  
 ○ :良好に受信可能  
 ×低電界 :低電界により受信困難

対策計画							
	NHK総合	NHK教育	中部日本放送	東海テレビ放送	名古屋テレビ放送	中京テレビ放送	岐阜放送
対策手法	共聴施設設置	共聴施設設置	共聴施設設置	共聴施設設置	共聴施設設置	共聴施設設置	共聴施設設置
難視世帯数	27	27	27	27	27	27	27
対策年度	2011	2011	2011	2011	2011	2011	2011
対策済み世帯数	0	0	0	0	0	0	0
未対策世帯数	27	27	27	27	27	27	27

範囲図



この地図は、国土地理院長の承認を得て、同院発行の数値地図25000（地図画像）を複製したものである。（承認番号 平22業複、第109号）

           枠内：難視範囲

備考