

新たな難視地区に対する対策計画（地区別）

都道府県名
群馬県

管理番号
1000123

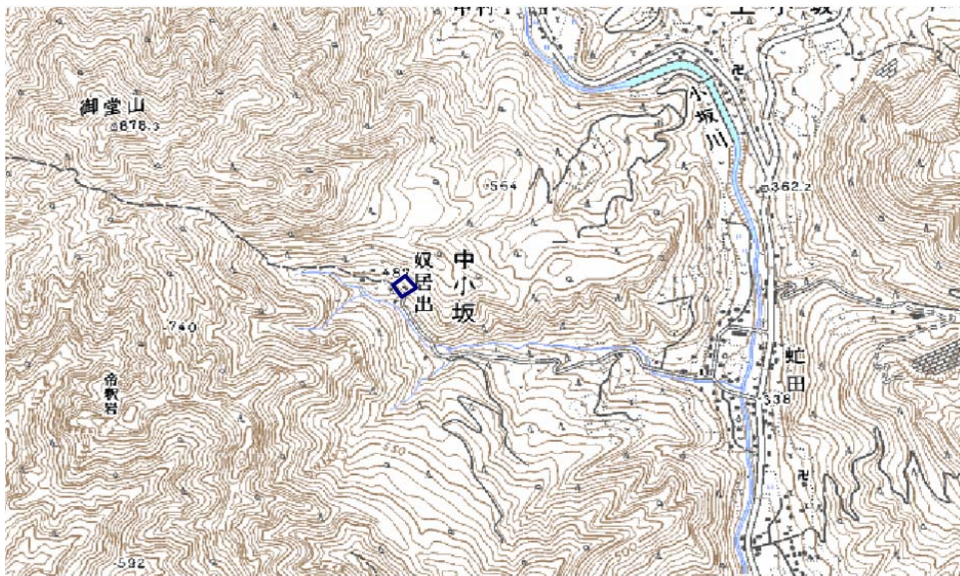
自治体コード	住 所
10382	群馬県甘楽郡下仁田町中小坂奴居出

地上デジタル放送の受信状況								
	NHK総合	NHK教育	日本テレビ放送網	TBSテレビ	フジテレビジョン	テレビ朝日	テレビ東京	群馬テレビ
受信局所名	東京	東京	東京	東京	東京	東京	東京	
地上デジタル放送の受信状況	×低電界	×低電界	×低電界	×低電界	×低電界	×低電界	×低電界	対象外

受信状況の内訳
 ○ :良好に受信可能
 ×低電界 :低電界により受信困難

対策計画								
	NHK総合	NHK教育	日本テレビ放送網	TBSテレビ	フジテレビジョン	テレビ朝日	テレビ東京	群馬テレビ
対策手法	(仮)衛星対策	(仮)衛星対策	(仮)衛星対策	(仮)衛星対策	(仮)衛星対策	(仮)衛星対策	(仮)衛星対策	
難視世帯数	1	1	1	1	1	1	1	
対策年度	2011	2011	2011	2011	2011	2011	2011	
対策済み世帯数	0	0	0	0	0	0	0	
未対策世帯数	1	1	1	1	1	1	1	

範囲図



この地図は、国土地理院長の承認を得て、同院発行の数値地図25000（地図画像）を複製したものである。（承認番号 平22業複、第109号）

 枠内：難視範囲

備考

新たな難視地区に対する対策計画（地区別）

都道府県名
群馬県

管理番号
1000124

自治体コード	住 所
10382	群馬県甘楽郡下仁田町上小坂広河原

地上デジタル放送の受信状況								
	NHK総合	NHK教育	日本テレビ放送網	TBSテレビ	フジテレビジョン	テレビ朝日	テレビ東京	群馬テレビ
受信局所名	下仁田	下仁田	下仁田	下仁田	下仁田	下仁田	下仁田	下仁田
地上デジタル放送の受信状況	×低電界	×低電界	×低電界	×低電界	×低電界	×低電界	×低電界	×低電界

受信状況の内訳
 ○ :良好に受信可能
 ×低電界 :低電界により受信困難

対策計画								
	NHK総合	NHK教育	日本テレビ放送網	TBSテレビ	フジテレビジョン	テレビ朝日	テレビ東京	群馬テレビ
対策手法	(仮)衛星対策	(仮)衛星対策	(仮)衛星対策	(仮)衛星対策	(仮)衛星対策	(仮)衛星対策	(仮)衛星対策	検討未了
難視世帯数	2	2	2	2	2	2	2	2
対策年度	2011	2011	2011	2011	2011	2011	2011	未定
対策済み世帯数	0	0	0	0	0	0	0	0
未対策世帯数	2	2	2	2	2	2	2	2

範囲図



この地図は、国土地理院長の承認を得て、同院発行の数値地図25000（地図画像）を複製したものである。（承認番号 平22業複、第109号）

□ 枠内：難視範囲

備考

新たな難視地区に対する対策計画（地区別）

都道府県名
群馬県

管理番号
1000125

自治体コード	住 所
10382	群馬県甘楽郡下仁田町上小坂中村

地上デジタル放送の受信状況								
	NHK総合	NHK教育	日本テレビ放送網	TBSテレビ	フジテレビジョン	テレビ朝日	テレビ東京	群馬テレビ
受信局所名	東京	東京	東京	東京	東京	東京	東京	
地上デジタル放送の受信状況	×低電界	×低電界	×低電界	×低電界	×低電界	×低電界	×低電界	対象外

受信状況の内訳
 ○ :良好に受信可能
 ×低電界 :低電界により受信困難

対策計画								
	NHK総合	NHK教育	日本テレビ放送網	TBSテレビ	フジテレビジョン	テレビ朝日	テレビ東京	群馬テレビ
対策手法	既設共聴加入	既設共聴加入	既設共聴加入	既設共聴加入	既設共聴加入	既設共聴加入	既設共聴加入	
難視世帯数	1	1	1	1	1	1	1	
対策年度	2011	2011	2011	2011	2011	2011	2011	
対策済み世帯数	0	0	0	0	0	0	0	
未対策世帯数	1	1	1	1	1	1	1	

範囲図



この地図は、国土地理院長の承認を得て、同院発行の数値地図25000（地図画像）を複製したものである。（承認番号 平22業複、第109号）

 枠内：難視範囲

備考

新たな難視地区に対する対策計画（地区別）

都道府県名
群馬県

管理番号
1000126

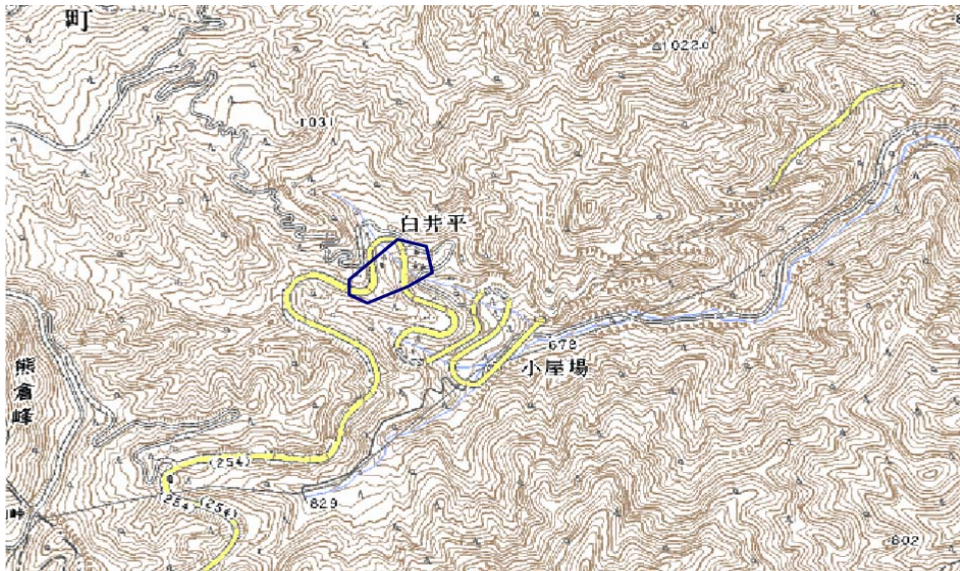
自治体コード	住 所
10382	群馬県甘楽郡下仁田町南野牧白井平

地上デジタル放送の受信状況								
	NHK総合	NHK教育	日本テレビ放送網	TBSテレビ	フジテレビジョン	テレビ朝日	テレビ東京	群馬テレビ
受信局所名	東京	東京	東京	東京	東京	東京	東京	
地上デジタル放送の受信状況	×低電界	×低電界	×低電界	×低電界	×低電界	×低電界	×低電界	対象外

受信状況の内訳
 ○ :良好に受信可能
 ×低電界 :低電界により受信困難

対策計画								
	NHK総合	NHK教育	日本テレビ放送網	TBSテレビ	フジテレビジョン	テレビ朝日	テレビ東京	群馬テレビ
対策手法	(仮)衛星対策	(仮)衛星対策	(仮)衛星対策	(仮)衛星対策	(仮)衛星対策	(仮)衛星対策	(仮)衛星対策	
難視世帯数	3	3	3	3	3	3	3	
対策年度	2011	2011	2011	2011	2011	2011	2011	
対策済み世帯数	0	0	0	0	0	0	0	
未対策世帯数	3	3	3	3	3	3	3	

範囲図



この地図は、国土地理院長の承認を得て、同院発行の数値地図25000（地図画像）を複製したものである。（承認番号 平22業複、第109号）

 枠内：難視範囲

備考

新たな難視地区に対する対策計画（地区別）

都道府県名
群馬県

管理番号
1000132

自治体コード	住 所
10382	群馬県甘楽郡下仁田町東野牧落沢

地上デジタル放送の受信状況								
	NHK総合	NHK教育	日本テレビ放送網	TBSテレビ	フジテレビジョン	テレビ朝日	テレビ東京	群馬テレビ
受信局所名	下仁田	下仁田	下仁田	下仁田	下仁田	下仁田	下仁田	下仁田
地上デジタル放送の受信状況	×低電界	×低電界	×低電界	×低電界	×低電界	×低電界	×低電界	×低電界

受信状況の内訳
 ○ :良好に受信可能
 ×低電界 :低電界により受信困難

対策計画								
	NHK総合	NHK教育	日本テレビ放送網	TBSテレビ	フジテレビジョン	テレビ朝日	テレビ東京	群馬テレビ
対策手法	CATV加入	CATV加入	CATV加入	CATV加入	CATV加入	CATV加入	CATV加入	CATV加入
難視世帯数	1	1	1	1	1	1	1	1
対策年度	2011	2011	2011	2011	2011	2011	2011	2011
対策済み世帯数	0	0	0	0	0	0	0	0
未対策世帯数	1	1	1	1	1	1	1	1

範囲図



この地図は、国土地理院長の承認を得て、同院発行の数値地図25000（地図画像）を複製したものである。（承認番号 平22業複、第109号）

 枠内：難視範囲

備考

新たな難視地区に対する対策計画（地区別）

都道府県名
群馬県

管理番号
1000147

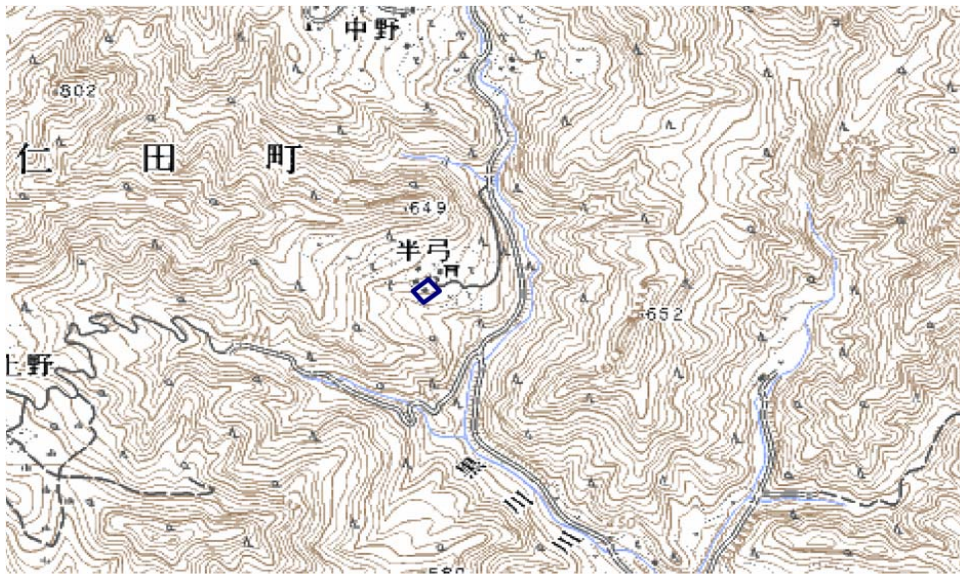
自治体コード	住 所
10382	群馬県甘楽郡下仁田町西野牧半弓

地上デジタル放送の受信状況								
	NHK総合	NHK教育	日本テレビ放送網	TBSテレビ	フジテレビジョン	テレビ朝日	テレビ東京	群馬テレビ
受信局所名	東京	東京	東京	東京	東京	東京	東京	
地上デジタル放送の受信状況	×低電界	×低電界	×低電界	×低電界	×低電界	×低電界	×低電界	対象外

受信状況の内訳
 ○ :良好に受信可能
 ×低電界 :低電界により受信困難

対策計画								
	NHK総合	NHK教育	日本テレビ放送網	TBSテレビ	フジテレビジョン	テレビ朝日	テレビ東京	群馬テレビ
対策手法	高利得受信アンテナ等	高利得受信アンテナ等	高利得受信アンテナ等	高利得受信アンテナ等	高利得受信アンテナ等	高利得受信アンテナ等	高利得受信アンテナ等	
難視世帯数	1	1	1	1	1	1	1	
対策年度	2010	2010	2010	2010	2010	2010	2010	
対策済み世帯数	0	0	0	0	0	0	0	
未対策世帯数	1	1	1	1	1	1	1	

範囲図



この地図は、国土地理院長の承認を得て、同院発行の数値地図25000（地図画像）を複製したものである。（承認番号 平22業複、第109号）

 枠内：難視範囲

備考

新たな難視地区に対する対策計画（地区別）

都道府県名
群馬県

管理番号
1000218

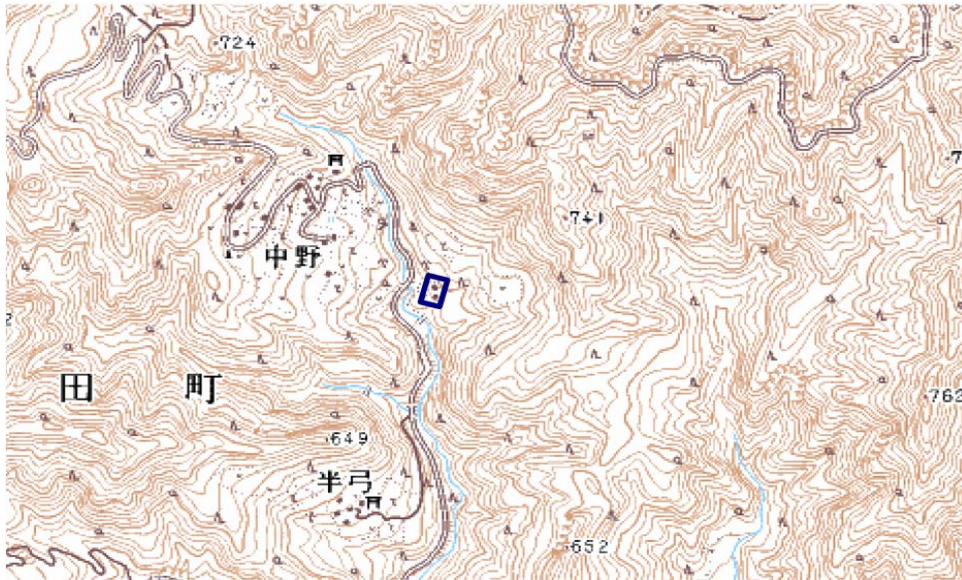
自治体コード	住 所
10382	群馬県甘楽郡下仁田町西野牧中野

地上デジタル放送の受信状況								
	NHK総合	NHK教育	日本テレビ放送網	TBSテレビ	フジテレビジョン	テレビ朝日	テレビ東京	群馬テレビ
受信局所名	東京	東京	東京	東京	東京	東京	東京	
地上デジタル放送の受信状況	×低電界	×低電界	×低電界	×低電界	×低電界	×低電界	×低電界	対象外

受信状況の内訳
 ○ :良好に受信可能
 ×低電界 :低電界により受信困難

対策計画								
	NHK総合	NHK教育	日本テレビ放送網	TBSテレビ	フジテレビジョン	テレビ朝日	テレビ東京	群馬テレビ
対策手法	既設共聴加入	既設共聴加入	既設共聴加入	既設共聴加入	既設共聴加入	既設共聴加入	既設共聴加入	
難視世帯数	1	1	1	1	1	1	1	
対策年度	2011	2011	2011	2011	2011	2011	2011	
対策済み世帯数	0	0	0	0	0	0	0	
未対策世帯数	1	1	1	1	1	1	1	

範囲図



この地図は、国土地理院長の承認を得て、同院発行の数値地図25000（地図画像）を複製したものである。（承認番号 平22業複、第109号）

 枠内：難視範囲

備考
