

新たな難視地区に対する対策計画（地区別）

都道府県名
群馬県

管理番号
1000014

自治体コード	住所
10429	群馬県吾妻郡東吾妻町厚田中

地上デジタル放送の受信状況								
	NHK総合	NHK教育	日本テレビ放送網	TBSテレビ	フジテレビジョン	テレビ朝日	テレビ東京	群馬テレビ
受信局所名	前橋	前橋	前橋	前橋	前橋	前橋	前橋	前橋
地上デジタル放送の受信状況	×低電界	×低電界	×低電界	×低電界	×低電界	×低電界	×低電界	×低電界

受信状況の内訳
 ○ :良好に受信可能
 ×低電界 :低電界により受信困難

対策計画								
	NHK総合	NHK教育	日本テレビ放送網	TBSテレビ	フジテレビジョン	テレビ朝日	テレビ東京	群馬テレビ
対策手法	共聴施設設置	共聴施設設置	共聴施設設置	共聴施設設置	共聴施設設置	共聴施設設置	共聴施設設置	共聴施設設置
難視世帯数	6	6	6	6	6	6	6	6
対策年度	2010	2010	2010	2010	2010	2010	2010	2010
対策済み世帯数	0	0	0	0	0	0	0	0
未対策世帯数	6	6	6	6	6	6	6	6

範囲図



この地図は、国土地理院長の承認を得て、同院発行の数値地図25000（地図画像）を複製したものである。（承認番号 平22業複、第109号）

 枠内：難視範囲

備考

新たな難視地区に対する対策計画（地区別）

都道府県名	
群馬県	

管理番号	
1000016	

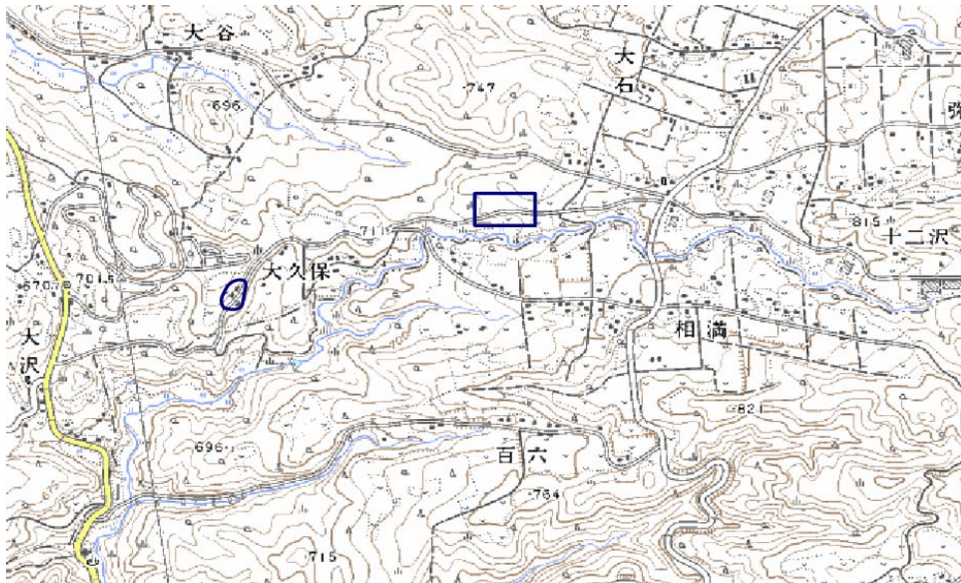
自治体コード	住所
10429	群馬県吾妻郡東吾妻町萩生大久保

地上デジタル放送の受信状況								
	NHK総合	NHK教育	日本テレビ放送網	TBSテレビ	フジテレビジョン	テレビ朝日	テレビ東京	群馬テレビ
受信局所名	前橋	前橋	前橋	前橋	前橋	前橋	前橋	前橋
地上デジタル放送の受信状況	×低電界	×低電界	×低電界	×低電界	×低電界	×低電界	×低電界	×低電界

受信状況の内訳
 ○ :良好に受信可能
 ×低電界 :低電界により受信困難

対策計画								
	NHK総合	NHK教育	日本テレビ放送網	TBSテレビ	フジテレビジョン	テレビ朝日	テレビ東京	群馬テレビ
対策手法	高利得受信アンテナ等	高利得受信アンテナ等	高利得受信アンテナ等	高利得受信アンテナ等	高利得受信アンテナ等	高利得受信アンテナ等	高利得受信アンテナ等	高利得受信アンテナ等
難視世帯数	4	4	4	4	4	4	4	4
対策年度	2011	2011	2011	2011	2011	2011	2011	2011
対策済み世帯数	0	0	0	0	0	0	0	0
未対策世帯数	4	4	4	4	4	4	4	4

範囲図



この地図は、国土地理院長の承認を得て、同院発行の数値地図25000（地図画像）を複製したものである。（承認番号 平22業複、第109号）

□ 枠内：難視範囲

備考

新たな難視地区に対する対策計画（地区別）

都道府県名	
群馬県	

管理番号	
1000017	

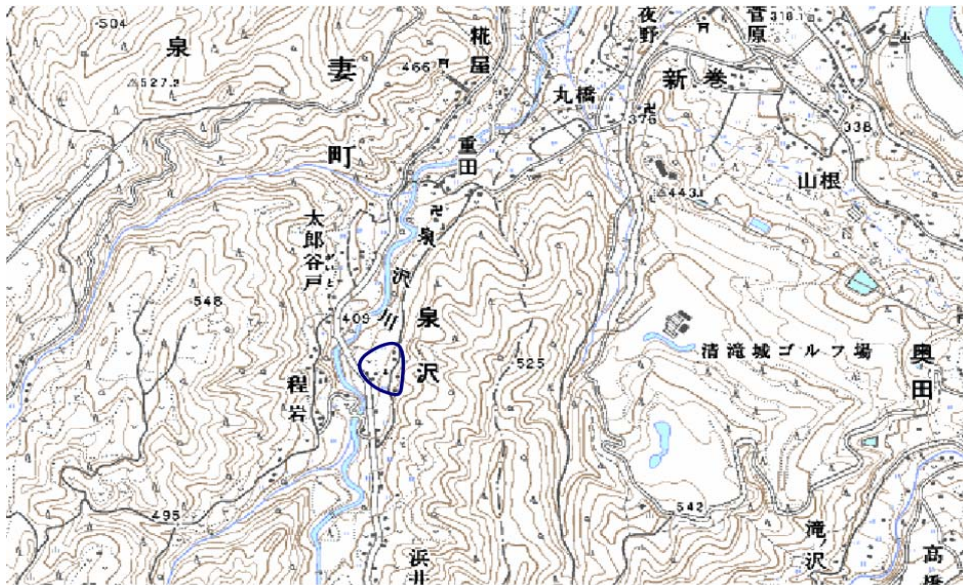
自治体コード	住所
10429	群馬県吾妻郡東吾妻町泉沢重田

地上デジタル放送の受信状況								
	NHK総合	NHK教育	日本テレビ放送網	TBSテレビ	フジテレビジョン	テレビ朝日	テレビ東京	群馬テレビ
受信局所名	前橋	前橋	前橋	前橋	前橋	前橋	前橋	前橋
地上デジタル放送の受信状況	×低電界	×低電界	×低電界	×低電界	×低電界	×低電界	×低電界	×低電界

受信状況の内訳
 ○ :良好に受信可能
 ×低電界 :低電界により受信困難

対策計画								
	NHK総合	NHK教育	日本テレビ放送網	TBSテレビ	フジテレビジョン	テレビ朝日	テレビ東京	群馬テレビ
対策手法	高利得受信アンテナ等	高利得受信アンテナ等	高利得受信アンテナ等	高利得受信アンテナ等	高利得受信アンテナ等	高利得受信アンテナ等	高利得受信アンテナ等	高利得受信アンテナ等
難視世帯数	3	3	3	3	3	3	3	3
対策年度	2011	2011	2011	2011	2011	2011	2011	2011
対策済み世帯数	0	0	0	0	0	0	0	0
未対策世帯数	3	3	3	3	3	3	3	3

範囲図



この地図は、国土地理院長の承認を得て、同院発行の数値地図25000（地図画像）を複製したものである。（承認番号 平22業複、第109号）

 枠内：難視範囲

備考

新たな難視地区に対する対策計画（地区別）

都道府県名	
群馬県	

管理番号	
1000162	

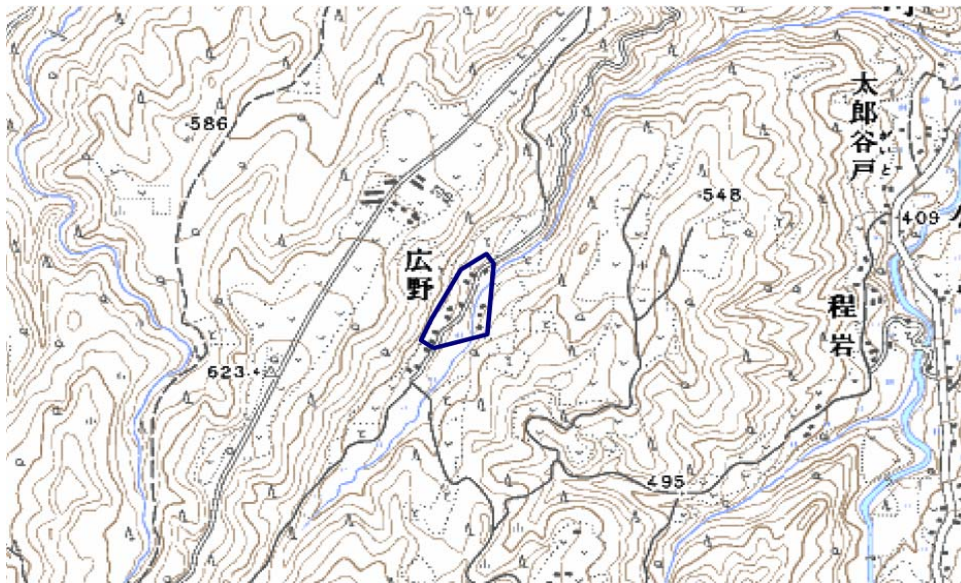
自治体コード	住所
10429	群馬県吾妻郡東吾妻町小泉広野

地上デジタル放送の受信状況								
	NHK総合	NHK教育	日本テレビ放送網	TBSテレビ	フジテレビジョン	テレビ朝日	テレビ東京	群馬テレビ
受信局所名	前橋	前橋	前橋	前橋	前橋	前橋	前橋	前橋
地上デジタル放送の受信状況	×低電界	×低電界	×低電界	×低電界	×低電界	×低電界	×低電界	×低電界

受信状況の内訳
 ○ :良好に受信可能
 ×低電界 :低電界により受信困難

対策計画								
	NHK総合	NHK教育	日本テレビ放送網	TBSテレビ	フジテレビジョン	テレビ朝日	テレビ東京	群馬テレビ
対策手法	高利得受信アンテナ等	高利得受信アンテナ等	高利得受信アンテナ等	高利得受信アンテナ等	高利得受信アンテナ等	高利得受信アンテナ等	高利得受信アンテナ等	高利得受信アンテナ等
難視世帯数	5	5	5	5	5	5	5	5
対策年度	2011	2011	2011	2011	2011	2011	2011	2011
対策済み世帯数	0	0	0	0	0	0	0	0
未対策世帯数	5	5	5	5	5	5	5	5

範囲図



この地図は、国土地理院長の承認を得て、同院発行の数値地図25000（地図画像）を複製したものである。（承認番号 平22業複、第109号）

 枠内：難視範囲

備考

新たな難視地区に対する対策計画（地区別）

都道府県名
群馬県

管理番号
1000187

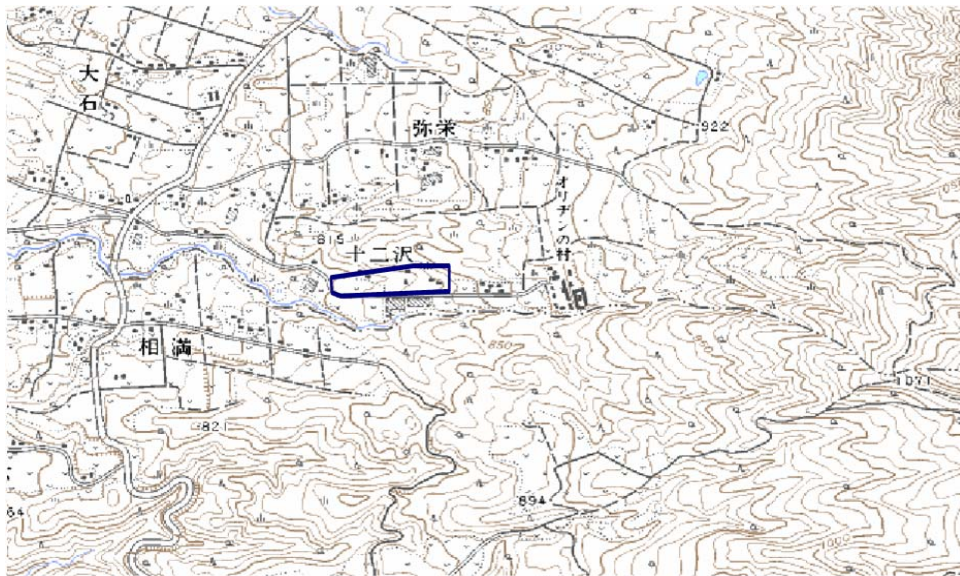
自治体コード	住 所
10429	群馬県吾妻郡東吾妻町萩生十二沢

地上デジタル放送の受信状況								
	NHK総合	NHK教育	日本テレビ放送網	TBSテレビ	フジテレビジョン	テレビ朝日	テレビ東京	群馬テレビ
受信局所名	吾妻	吾妻	吾妻	吾妻	吾妻	吾妻	吾妻	吾妻
地上デジタル放送の受信状況	×低電界	×低電界	×低電界	×低電界	×低電界	×低電界	×低電界	×低電界

受信状況の内訳
 ○ :良好に受信可能
 ×低電界 :低電界により受信困難

対策計画								
	NHK総合	NHK教育	日本テレビ放送網	TBSテレビ	フジテレビジョン	テレビ朝日	テレビ東京	群馬テレビ
対策手法	高利得受信アンテナ等	高利得受信アンテナ等	高利得受信アンテナ等	高利得受信アンテナ等	高利得受信アンテナ等	高利得受信アンテナ等	高利得受信アンテナ等	高利得受信アンテナ等
難視世帯数	3	3	3	3	3	3	3	3
対策年度	2011	2011	2011	2011	2011	2011	2011	2011
対策済み世帯数	0	0	0	0	0	0	0	0
未対策世帯数	3	3	3	3	3	3	3	3

範囲図



この地図は、国土地理院長の承認を得て、同院発行の数値地図25000（地図画像）を複製したものである。（承認番号 平22業複、第109号）

 枠内：難視範囲

備考
