

新たな難視地区に対する対策計画（地区別）

都道府県名
広島県

管理番号
3401015

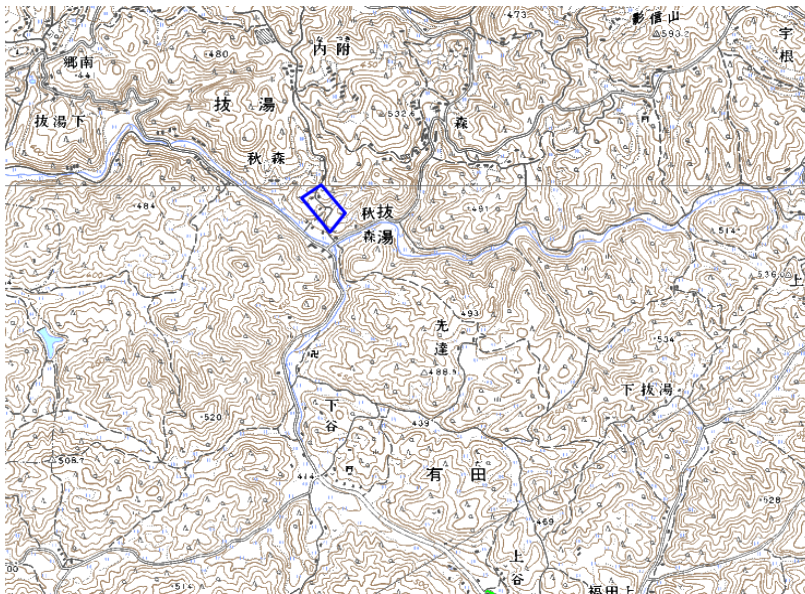
自治体コード	住所
34209	広島県三次市甲奴町抜湯（秋抜）

地上デジタル放送の受信状況						
	NHK総合	NHK教育	中国放送	広島テレビ放送	広島ホームテレビ	テレビ新広島
受信局所名	三次	三次	三次	三次	三次	三次
地上デジタル放送の受信状況	×低電界	×低電界	×低電界	×低電界	×低電界	×低電界

受信状況の内訳
 ○ :良好に受信可能
 ×低電界 :低電界により受信困難

対策計画						
	NHK総合	NHK教育	中国放送	広島テレビ放送	広島ホームテレビ	テレビ新広島
対策手法	CATV加入	CATV加入	CATV加入	CATV加入	CATV加入	CATV加入
難視世帯数	4	4	4	4	4	4
対策年度	2011	2011	2011	2011	2011	2011
対策済み世帯数	4	4	4	4	4	4
未対策世帯数	0	0	0	0	0	0

範囲図



この地図は、国土地理院長の承認を得て、同院発行の数値地図25000（地図画像）を複製したものである。（承認番号 平22業複、第109号）

 枠内：難視範囲

備考

新たな難視地区に対する対策計画（地区別）

都道府県名
広島県

管理番号
3401149

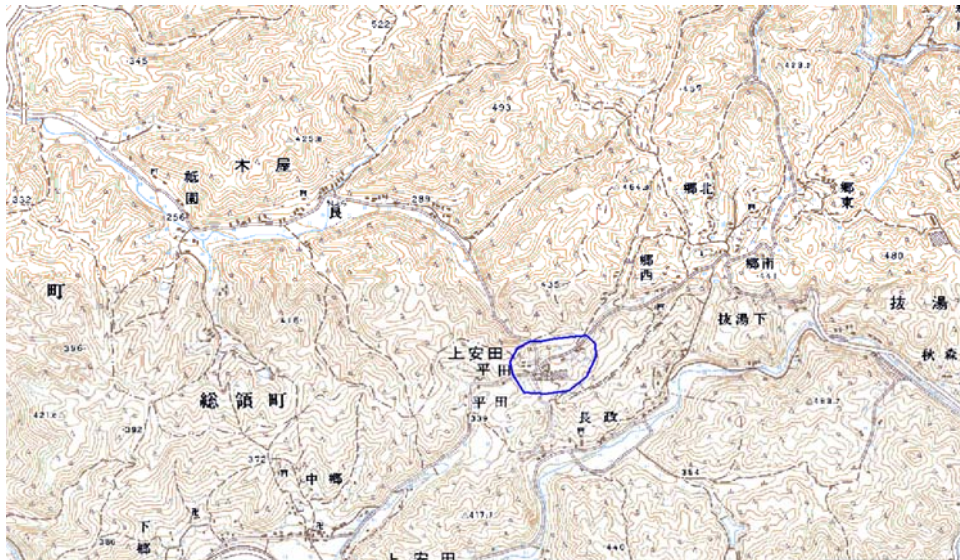
自治体コード	住所
34209	広島県三次市吉舎町上安田

地上デジタル放送の受信状況						
	NHK総合	NHK教育	中国放送	広島テレビ放送	広島ホームテレビ	テレビ新広島
受信局所名	広島	広島	広島	広島	広島	広島
地上デジタル放送の受信状況	×低電界	×低電界	×低電界	×低電界	×低電界	×低電界

受信状況の内訳
 ○ :良好に受信可能
 ×低電界 :低電界により受信困難

対策計画						
	NHK総合	NHK教育	中国放送	広島テレビ放送	広島ホームテレビ	テレビ新広島
対策手法	CATV加入	CATV加入	CATV加入	CATV加入	CATV加入	CATV加入
難視世帯数	9	9	9	9	9	9
対策年度	2011	2011	2011	2011	2011	2011
対策済み世帯数	8	8	8	8	8	8
未対策世帯数	1	1	1	1	1	1

範囲図



この地図は、国土地理院長の承認を得て、同院発行の数値地図25000（地図画像）を複製したものである。（承認番号 平22業複、第109号）

 枠内：難視範囲

備考

新たな難視地区に対する対策計画（地区別）

都道府県名
広島県

管理番号
3401150

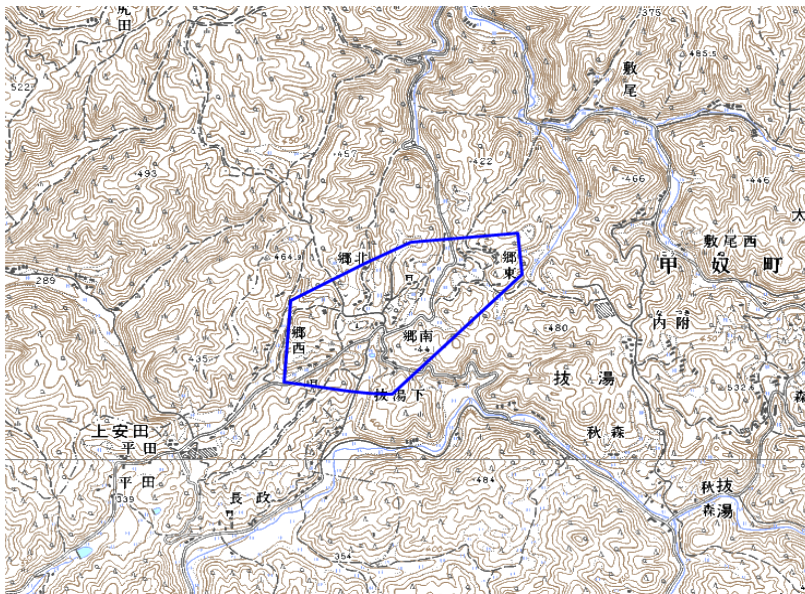
自治体コード	住 所
34209	広島県三次市甲奴町有田・太郎丸・抜湯

地上デジタル放送の受信状況						
	NHK総合	NHK教育	中国放送	広島テレビ放送	広島ホームテレビ	テレビ新広島
受信局所名	広島	広島	広島	広島	広島	広島
地上デジタル放送の受信状況	×低電界	×低電界	×低電界	×低電界	×低電界	×低電界

受信状況の内訳
 ○ :良好に受信可能
 ×低電界 :低電界により受信困難

対策計画						
	NHK総合	NHK教育	中国放送	広島テレビ放送	広島ホームテレビ	テレビ新広島
対策手法	CATV加入	CATV加入	CATV加入	CATV加入	CATV加入	CATV加入
難視世帯数	26	26	26	26	26	26
対策年度	2011	2011	2011	2011	2011	2011
対策済み世帯数	22	22	22	22	22	22
未対策世帯数	4	4	4	4	4	4

範囲図



この地図は、国土地理院長の承認を得て、同院発行の数値地図25000（地図画像）を複製したものである。（承認番号 平22業複、第109号）

 枠内：難視範囲

備考

新たな難視地区に対する対策計画（地区別）

都道府県名
広島県

管理番号
3401152

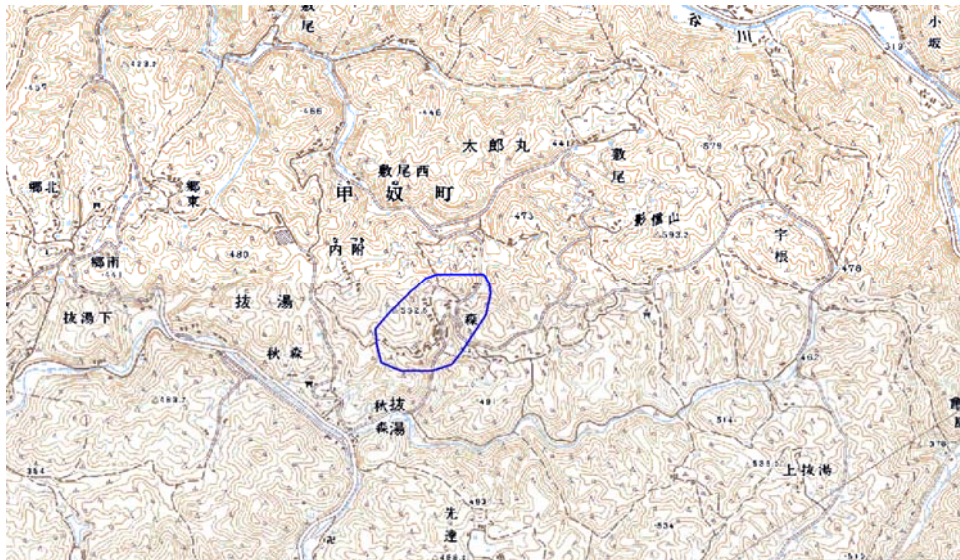
自治体コード	住所
34209	広島県三次市甲奴町太郎丸・抜湯

地上デジタル放送の受信状況						
	NHK総合	NHK教育	中国放送	広島テレビ放送	広島ホームテレビ	テレビ新広島
受信局所名	三次	三次	三次	三次	三次	三次
地上デジタル放送の受信状況	×低電界	×低電界	×低電界	×低電界	×低電界	×低電界

受信状況の内訳
 ○ :良好に受信可能
 ×低電界 :低電界により受信困難

対策計画						
	NHK総合	NHK教育	中国放送	広島テレビ放送	広島ホームテレビ	テレビ新広島
対策手法	CATV加入	CATV加入	CATV加入	CATV加入	CATV加入	CATV加入
難視世帯数	8	8	8	8	8	8
対策年度	2009	2009	2009	2009	2009	2009
対策済み世帯数	5	5	5	5	5	5
未対策世帯数	3	3	3	3	3	3

範囲図



この地図は、国土地理院長の承認を得て、同院発行の数値地図25000（地図画像）を複製したものである。（承認番号 平22業複、第109号）

 枠内：難視範囲

備考