

## 新たな難視地区に対する対策計画（地区別）

都道府県名
北海道

管理番号・
100631

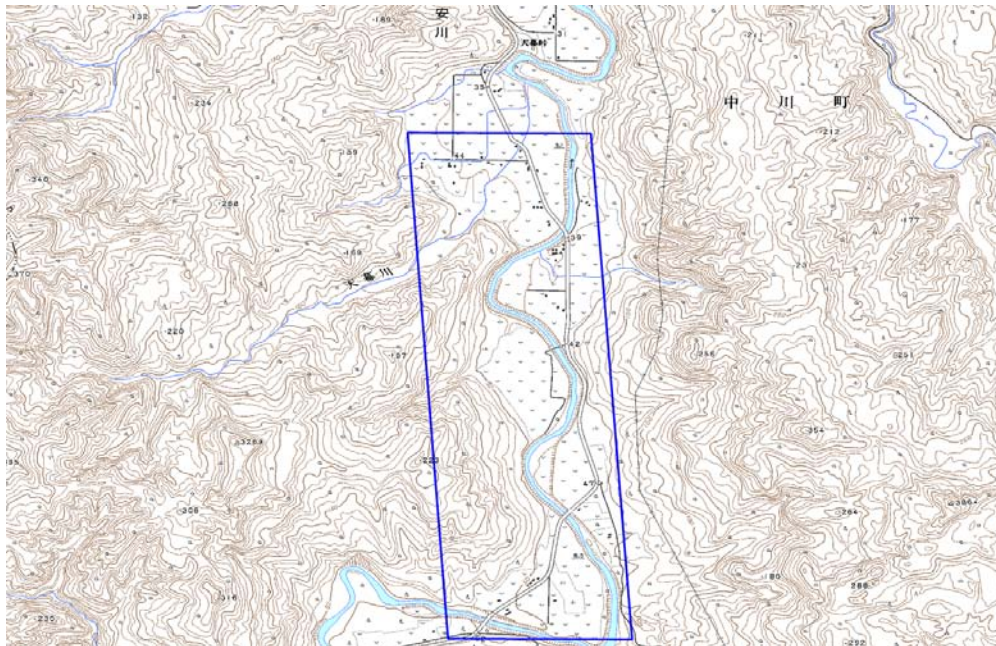
自治体コード	住 所
1471	北海道中川郡中川町安川

地上デジタル放送の受信状況							
	NHK総合	NHK教育	北海道放送	札幌テレビ	北海道テレビ	北海道文化放送	テレビ北海道
受信局所名	知駒	知駒	知駒	知駒	知駒	知駒	知駒
地上デジタル放送の受信状況	×低電界	×低電界	×低電界	×低電界	×低電界	×低電界	対象外

受信状況の内訳  
 ○ :良好に受信可能  
 ×低電界 :低電界により受信困難

対策計画							
	NHK総合	NHK教育	北海道放送	札幌テレビ	北海道テレビ	北海道文化放送	テレビ北海道
対策手法	CATV加入	CATV加入	CATV加入	CATV加入	CATV加入	CATV加入	
難視世帯数	7	7	7	7	7	7	
対策年度	2010	2010	2010	2010	2010	2010	
対策済み世帯数	7	7	7	7	7	7	
未対策世帯数	0	0	0	0	0	0	

範囲図



この地図は、国土地理院長の承認を得て、同院発行の数値地図25000（地図画像）を複製したものである。（承認番号 平22業複、第109号）

枠内：難視範囲

備考

## 新たな難視地区に対する対策計画（地区別）

都道府県名
北海道

管理番号・
100636

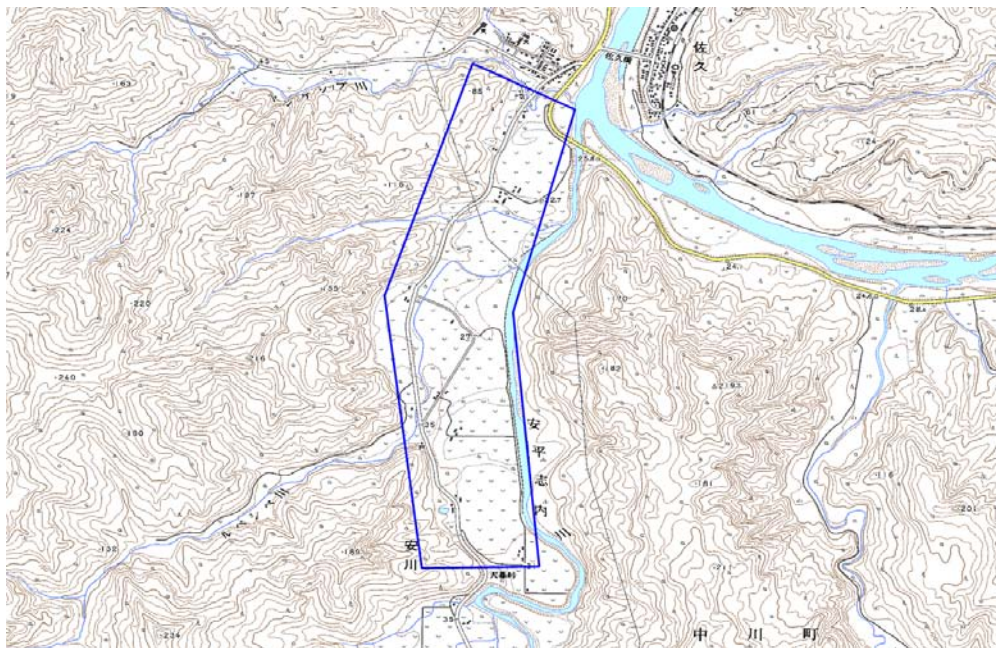
自治体コード	住 所
1471	北海道中川郡中川町安川二

地上デジタル放送の受信状況							
	NHK総合	NHK教育	北海道放送	札幌テレビ	北海道テレビ	北海道文化放送	テレビ北海道
受信局所名	知駒	知駒	知駒	知駒	知駒	知駒	知駒
地上デジタル放送の受信状況	×低電界	×低電界	×低電界	×低電界	×低電界	×低電界	対象外

受信状況の内訳  
 ○ :良好に受信可能  
 ×低電界 :低電界により受信困難

対策計画							
	NHK総合	NHK教育	北海道放送	札幌テレビ	北海道テレビ	北海道文化放送	テレビ北海道
対策手法	CATV加入	CATV加入	CATV加入	CATV加入	CATV加入	CATV加入	CATV加入
難視世帯数	9	9	9	9	9	9	9
対策年度	2010	2010	2010	2010	2010	2010	2010
対策済み世帯数	9	9	9	9	9	9	0
未対策世帯数	0	0	0	0	0	0	9

範囲図



この地図は、国土地理院長の承認を得て、同院発行の数値地図25000（地図画像）を複製したものである。（承認番号 平22業複、第109号）

枠内：難視範囲

備考

## 新たな難視地区に対する対策計画（地区別）

都道府県名
北海道

管理番号・
100730

自治体コード	住 所
1471	北海道中川郡中川町菅一

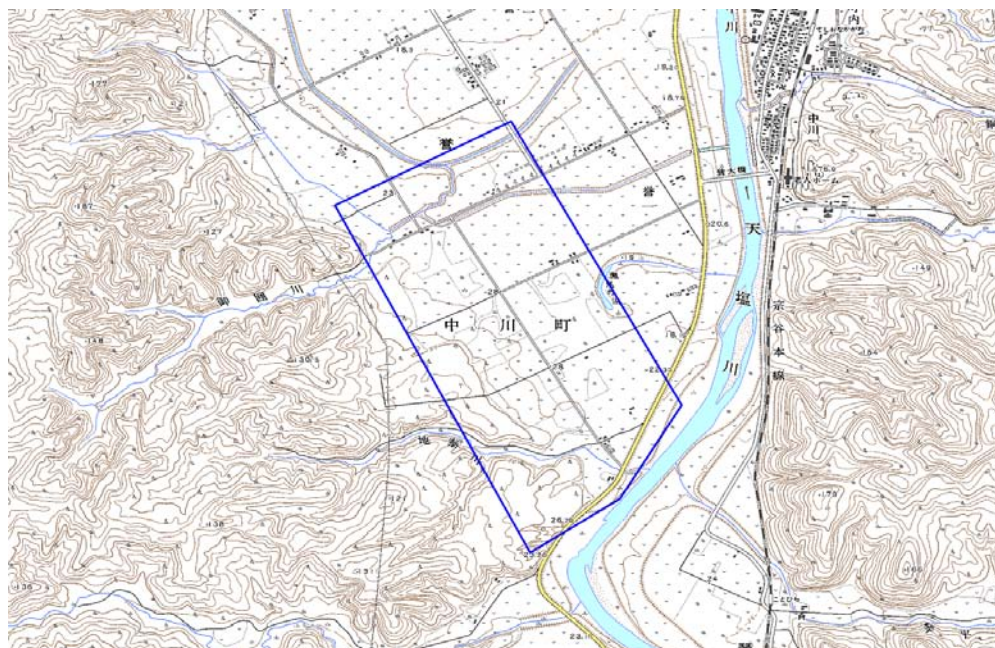
地上デジタル放送の受信状況							
	NHK総合	NHK教育	北海道放送	札幌テレビ	北海道テレビ	北海道文化放送	テレビ北海道
受信局所名	知駒	知駒	知駒	知駒	知駒	知駒	知駒
地上デジタル放送の受信状況	×低電界	×低電界	×低電界	×低電界	×低電界	×低電界	対象外

受信状況の内訳

- :良好に受信可能
- ×低電界 :低電界により受信困難

対策計画							
	NHK総合	NHK教育	北海道放送	札幌テレビ	北海道テレビ	北海道文化放送	テレビ北海道
対策手法	CATV加入	CATV加入	CATV加入	CATV加入	CATV加入	CATV加入	
難視世帯数	3	3	3	3	3	3	
対策年度	2010	2010	2010	2010	2010	2010	
対策済み世帯数	3	3	3	3	3	3	
未対策世帯数	0	0	0	0	0	0	

範囲図



この地図は、国土地理院長の承認を得て、同院発行の数値地図25000（地図画像）を複製したものである。（承認番号 平22業複、第109号）

枠内：難視範囲

備考

## 新たな難視地区に対する対策計画（地区別）

都道府県名
北海道

管理番号・
100737

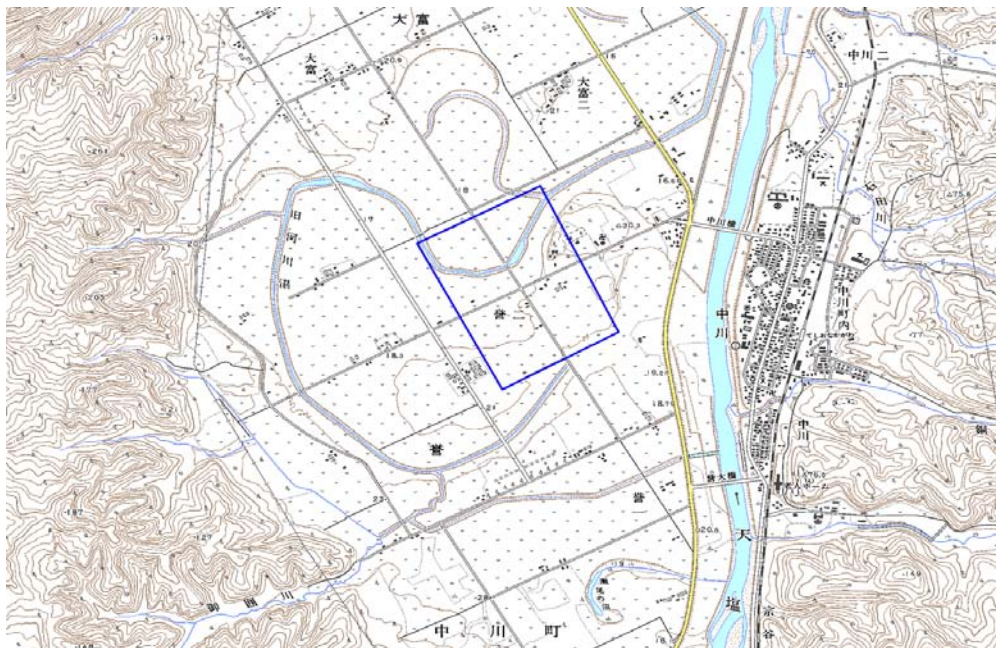
自治体コード	住 所
1471	北海道中川郡中川町菅二

地上デジタル放送の受信状況							
	NHK総合	NHK教育	北海道放送	札幌テレビ	北海道テレビ	北海道文化放送	テレビ北海道
受信局所名	知駒	知駒	知駒	知駒	知駒	知駒	知駒
地上デジタル放送の受信状況	×低電界	×低電界	×低電界	×低電界	×低電界	×低電界	対象外

受信状況の内訳  
 ○ :良好に受信可能  
 ×低電界 :低電界により受信困難

対策計画							
	NHK総合	NHK教育	北海道放送	札幌テレビ	北海道テレビ	北海道文化放送	テレビ北海道
対策手法	CATV加入	CATV加入	CATV加入	CATV加入	CATV加入	CATV加入	
難視世帯数	3	3	3	3	3	3	
対策年度	2010	2010	2010	2010	2010	2010	
対策済み世帯数	3	3	3	3	3	3	
未対策世帯数	0	0	0	0	0	0	

範囲図



この地図は、国土地理院長の承認を得て、同院発行の数値地図25000（地図画像）を複製したものである。（承認番号 平22業複、第109号）

枠内：難視範囲

備考

## 新たな難視地区に対する対策計画（地区別）

都道府県名
北海道

管理番号・
100823

自治体コード	住 所
1471	北海道中川郡中川町大富

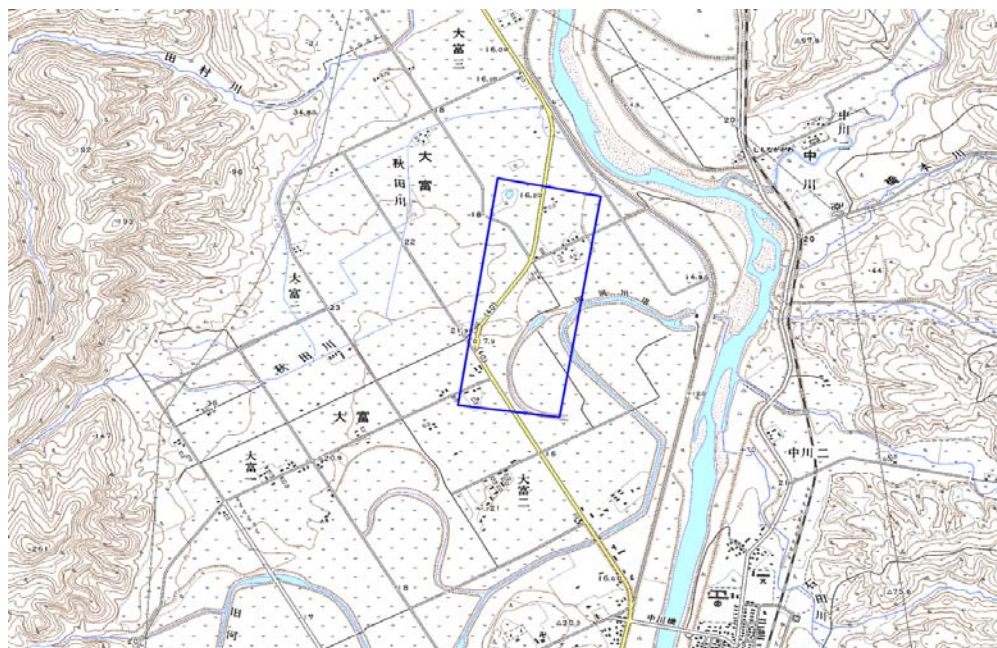
地上デジタル放送の受信状況							
	NHK総合	NHK教育	北海道放送	札幌テレビ	北海道テレビ	北海道文化放送	テレビ北海道
受信局所名	知駒	知駒	知駒	知駒	知駒	知駒	知駒
地上デジタル放送の受信状況	×低電界	×低電界	×低電界	×低電界	×低電界	×低電界	対象外

受信状況の内訳

- :良好に受信可能
- ×低電界 :低電界により受信困難

対策計画							
	NHK総合	NHK教育	北海道放送	札幌テレビ	北海道テレビ	北海道文化放送	テレビ北海道
対策手法	CATV加入	CATV加入	CATV加入	CATV加入	CATV加入	CATV加入	
難視世帯数	6	6	6	6	6	6	
対策年度	2010	2010	2010	2010	2010	2010	
対策済み世帯数	6	6	6	6	6	6	
未対策世帯数	0	0	0	0	0	0	

範囲図



この地図は、国土地理院長の承認を得て、同院発行の数値地図25000（地図画像）を複製したものである。（承認番号 平22業複、第109号）

枠内：難視範囲

備考

## 新たな難視地区に対する対策計画（地区別）

都道府県名
北海道

管理番号・
100833

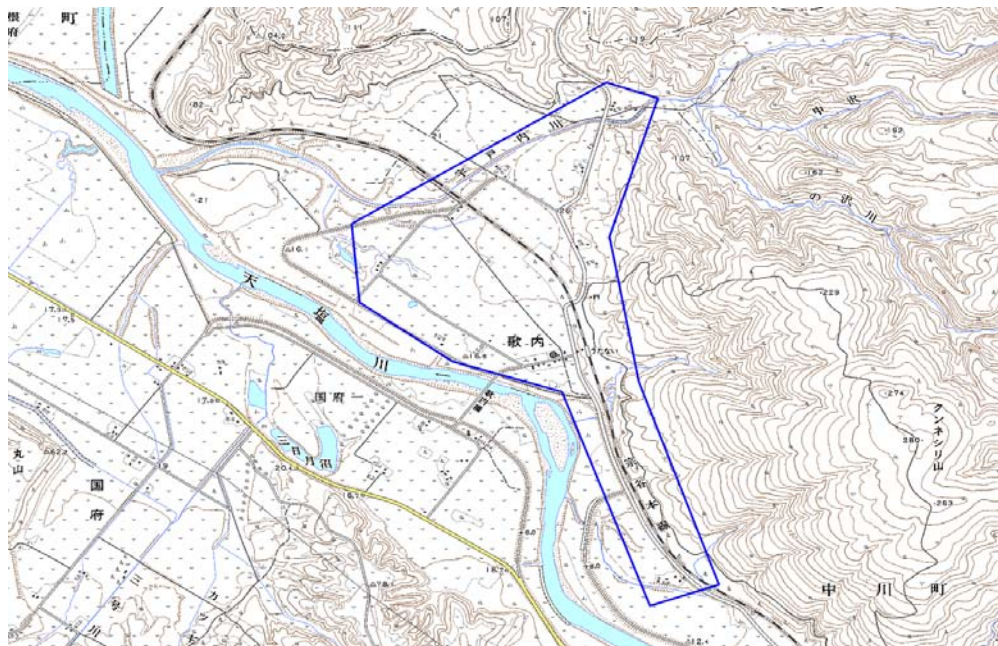
自治体コード	住 所
1471	北海道中川郡中川町歌内

地上デジタル放送の受信状況							
	NHK総合	NHK教育	北海道放送	札幌テレビ	北海道テレビ	北海道文化放送	テレビ北海道
受信局所名	知駒	知駒	知駒	知駒	知駒	知駒	知駒
地上デジタル放送の受信状況	×低電界	×低電界	×低電界	×低電界	×低電界	×低電界	対象外

受信状況の内訳  
 ○ :良好に受信可能  
 ×低電界 :低電界により受信困難

対策計画							
	NHK総合	NHK教育	北海道放送	札幌テレビ	北海道テレビ	北海道文化放送	テレビ北海道
対策手法	CATV加入	CATV加入	CATV加入	CATV加入	CATV加入	CATV加入	
難視世帯数	9	9	9	9	9	9	
対策年度	2010	2010	2010	2010	2010	2010	
対策済み世帯数	9	9	9	9	9	9	
未対策世帯数	0	0	0	0	0	0	

範囲図



この地図は、国土地理院長の承認を得て、同院発行の数値地図25000（地図画像）を複製したものである。（承認番号 平22業複、第109号）

枠内：難視範囲

備考

## 新たな難視地区に対する対策計画（地区別）

都道府県名
北海道

管理番号・
100740

自治体コード	住 所
1471	北海道中川郡中川町中央一区

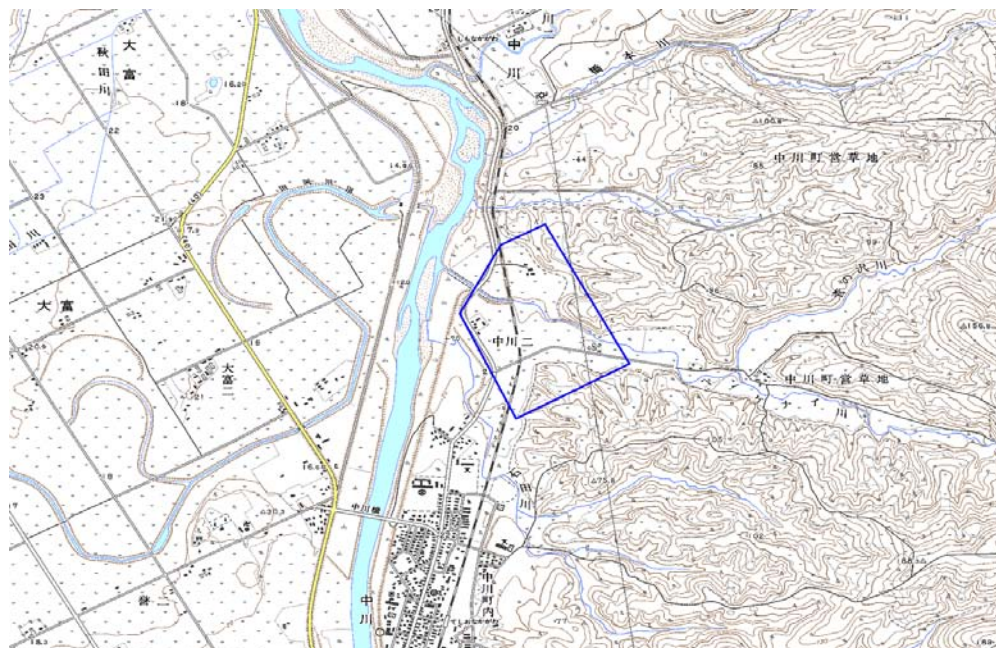
地上デジタル放送の受信状況							
	NHK総合	NHK教育	北海道放送	札幌テレビ	北海道テレビ	北海道文化放送	テレビ北海道
受信局所名	知駒	知駒	知駒	知駒	知駒	知駒	知駒
地上デジタル放送の受信状況	×低電界	×低電界	×低電界	×低電界	×低電界	×低電界	対象外

受信状況の内訳

- :良好に受信可能
- ×低電界 :低電界により受信困難

対策計画							
	NHK総合	NHK教育	北海道放送	札幌テレビ	北海道テレビ	北海道文化放送	テレビ北海道
対策手法	CATV加入	CATV加入	CATV加入	CATV加入	CATV加入	CATV加入	
難視世帯数	4	4	4	4	4	4	
対策年度	2010	2010	2010	2010	2010	2010	
対策済み世帯数	4	4	4	4	4	4	
未対策世帯数	0	0	0	0	0	0	

範囲図



この地図は、国土地理院長の承認を得て、同院発行の数値地図25000（地図画像）を複製したものである。（承認番号 平22業複、第109号）

枠内：難視範囲

備考

## 新たな難視地区に対する対策計画（地区別）

都道府県名
北海道

管理番号・
137450

自治体コード	住 所
1471	北海道中川郡中川町国府

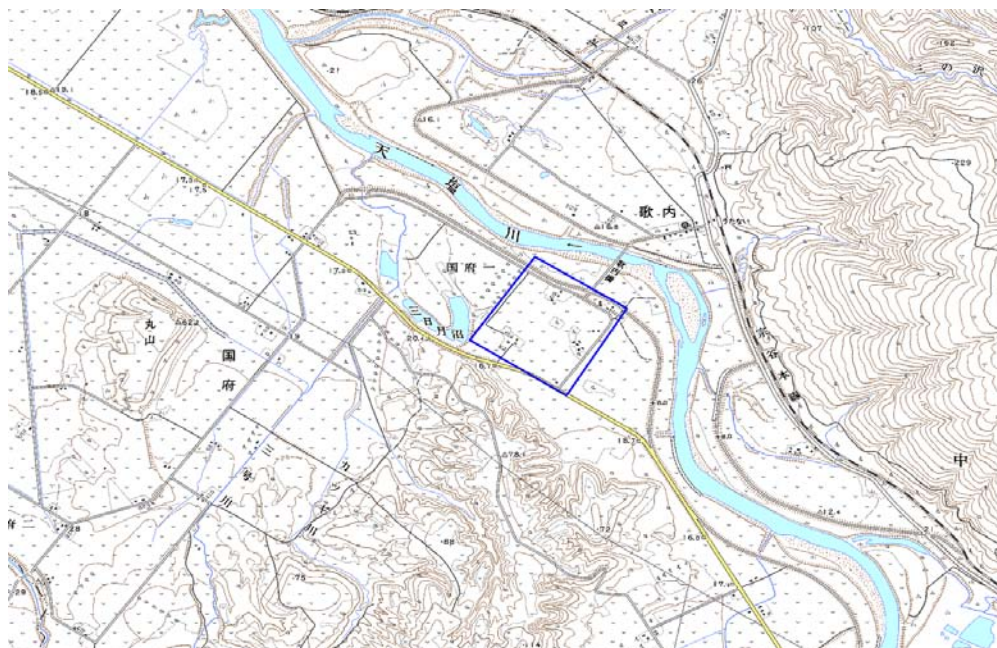
地上デジタル放送の受信状況							
	NHK総合	NHK教育	北海道放送	札幌テレビ	北海道テレビ	北海道文化放送	テレビ北海道
受信局所名	知駒	知駒	知駒	知駒	知駒	知駒	知駒
地上デジタル放送の受信状況	×低電界	×低電界	×低電界	×低電界	×低電界	×低電界	対象外

受信状況の内訳

- :良好に受信可能
- ×低電界 :低電界により受信困難

対策計画							
	NHK総合	NHK教育	北海道放送	札幌テレビ	北海道テレビ	北海道文化放送	テレビ北海道
対策手法	CATV加入	CATV加入	CATV加入	CATV加入	CATV加入	CATV加入	
難視世帯数	4	4	4	4	4	4	
対策年度	2010	2010	2010	2010	2010	2010	
対策済み世帯数	4	4	4	4	4	4	
未対策世帯数	0	0	0	0	0	0	

範囲図



この地図は、国土地理院長の承認を得て、同院発行の数値地図25000（地図画像）を複製したものである。（承認番号 平22業複、第109号）

枠内：難視範囲

備考

## 新たな難視地区に対する対策計画（地区別）

都道府県名
北海道

管理番号・
137470

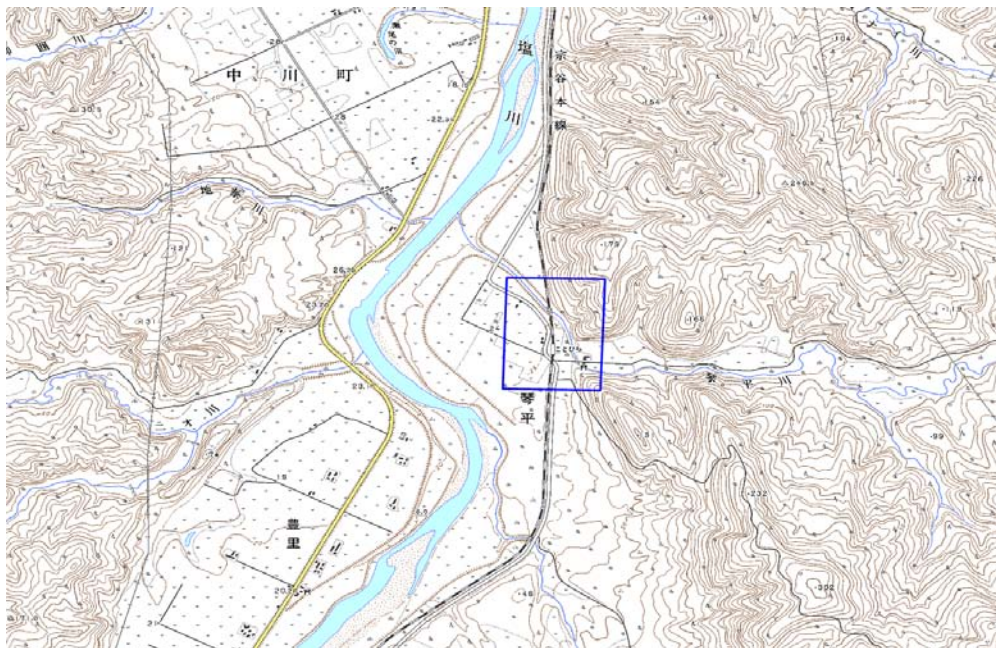
自治体コード	住 所
1471	北海道中川郡中川町琴平

地上デジタル放送の受信状況							
	NHK総合	NHK教育	北海道放送	札幌テレビ	北海道テレビ	北海道文化放送	テレビ北海道
受信局所名	知駒	知駒	知駒	知駒	知駒	知駒	知駒
地上デジタル放送の受信状況	×低電界	×低電界	×低電界	×低電界	×低電界	×低電界	対象外

受信状況の内訳  
 ○ :良好に受信可能  
 ×低電界 :低電界により受信困難

対策計画							
	NHK総合	NHK教育	北海道放送	札幌テレビ	北海道テレビ	北海道文化放送	テレビ北海道
対策手法	CATV加入	CATV加入	CATV加入	CATV加入	CATV加入	CATV加入	
難視世帯数	2	2	2	2	2	2	
対策年度	2010	2010	2010	2010	2010	2010	
対策済み世帯数	2	2	2	2	2	2	
未対策世帯数	0	0	0	0	0	0	

範囲図



この地図は、国土地理院長の承認を得て、同院発行の数値地図25000（地図画像）を複製したものである。（承認番号 平22業複、第109号）

枠内：難視範囲

備考

## 新たな難視地区に対する対策計画（地区別）

都道府県名
北海道

管理番号・
137480

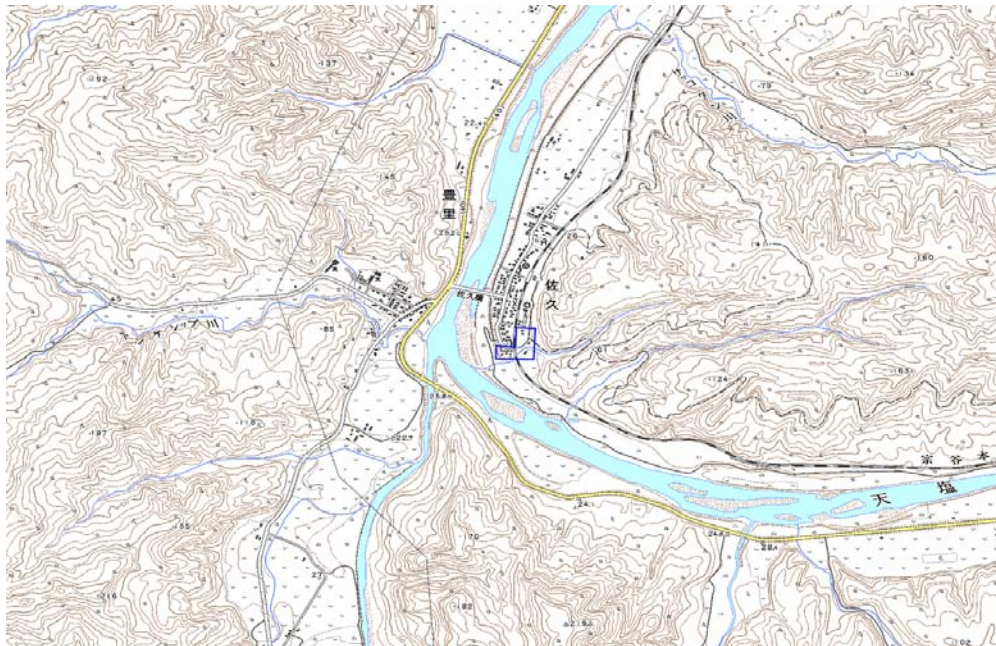
自治体コード	住 所
1471	北海道中川郡中川町佐久

地上デジタル放送の受信状況							
	NHK総合	NHK教育	北海道放送	札幌テレビ	北海道テレビ	北海道文化放送	テレビ北海道
受信局所名	知駒	知駒	知駒	知駒	知駒	知駒	知駒
地上デジタル放送の受信状況	×低電界	×低電界	×低電界	×低電界	×低電界	×低電界	対象外

受信状況の内訳  
 ○ :良好に受信可能  
 ×低電界 :低電界により受信困難

対策計画							
	NHK総合	NHK教育	北海道放送	札幌テレビ	北海道テレビ	北海道文化放送	テレビ北海道
対策手法	CATV加入	CATV加入	CATV加入	CATV加入	CATV加入	CATV加入	
難視世帯数	5	5	5	5	5	5	
対策年度	2010	2010	2010	2010	2010	2010	
対策済み世帯数	5	5	5	5	5	5	
未対策世帯数	0	0	0	0	0	0	

範囲図



この地図は、国土地理院長の承認を得て、同院発行の数値地図25000（地図画像）を複製したものである。（承認番号 平22業複、第109号）

枠内：難視範囲

備考