

## 新たな難視地区に対する対策計画（地区別）

都道府県名
北海道

管理番号
100286

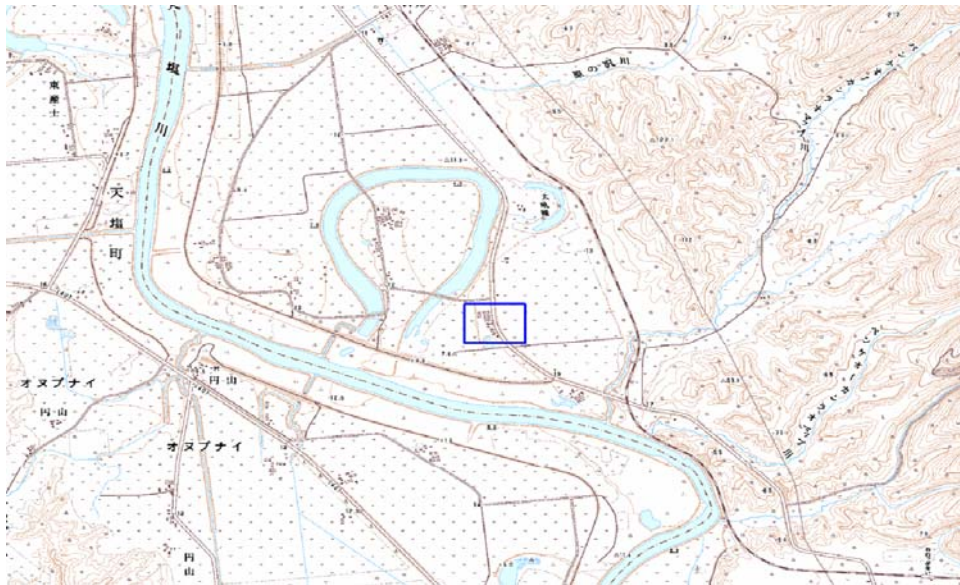
自治体コード	住 所
1488	北海道天塩郡幌延町開進

地上デジタル放送の受信状況							
	NHK総合	NHK教育	北海道放送	札幌テレビ	北海道テレビ	北海道文化放送	テレビ北海道
受信局所名	知駒	知駒	知駒	知駒	知駒	知駒	札幌
地上デジタル放送の受信状況	×低電界	×低電界	×低電界	×低電界	×低電界	×低電界	対象外

受信状況の内訳  
 ○ :良好に受信可能  
 ×低電界 :低電界により受信困難

対策計画							
	NHK総合	NHK教育	北海道放送	札幌テレビ	北海道テレビ	北海道文化放送	テレビ北海道
対策手法	CATV加入	CATV加入	CATV加入	CATV加入	CATV加入	CATV加入	
難視世帯数	2	2	2	2	2	2	
対策年度	2010	2010	2010	2010	2010	2010	
対策済み世帯数	2	2	2	2	2	2	
未対策世帯数	0	0	0	0	0	0	

範囲図
-----



この地図は、国土地理院長の承認を得て、同院発行の数値地図25000（地図画像）を複製したものである。（承認番号 平22業複、第109号）

  枠内：難視範囲

備考

## 新たな難視地区に対する対策計画（地区別）

都道府県名
北海道

管理番号
100290

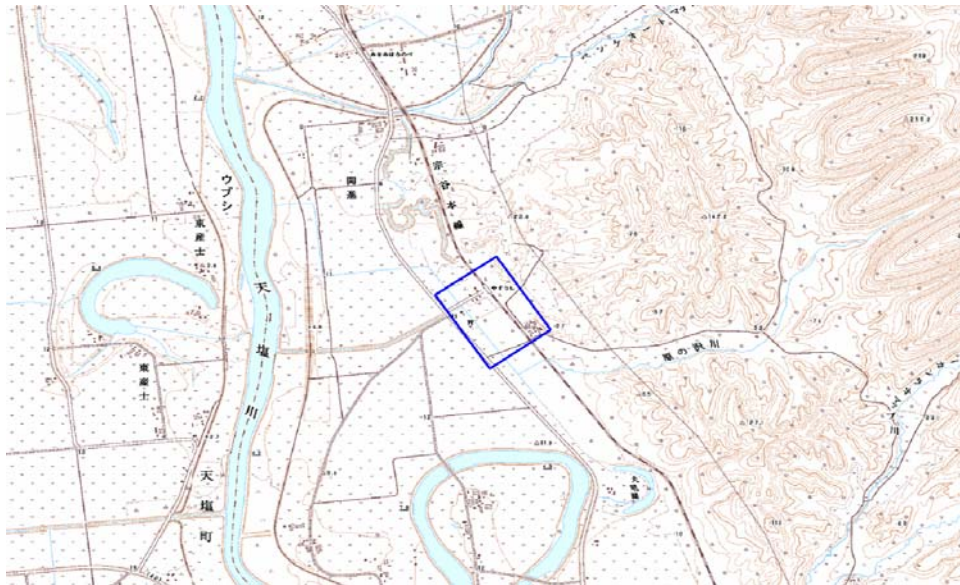
自治体コード	住 所
1488	北海道天塩郡幌延町開進

地上デジタル放送の受信状況							
	NHK総合	NHK教育	北海道放送	札幌テレビ	北海道テレビ	北海道文化放送	テレビ北海道
受信局所名	知駒	知駒	知駒	知駒	知駒	知駒	知駒
地上デジタル放送の受信状況	×低電界	×低電界	×低電界	×低電界	×低電界	×低電界	対象外

受信状況の内訳  
 ○ :良好に受信可能  
 ×低電界 :低電界により受信困難

対策計画							
	NHK総合	NHK教育	北海道放送	札幌テレビ	北海道テレビ	北海道文化放送	テレビ北海道
対策手法	CATV加入	CATV加入	CATV加入	CATV加入	CATV加入	CATV加入	
難視世帯数	3	3	3	3	3	3	
対策年度	2010	2010	2010	2010	2010	2010	
対策済み世帯数	3	3	3	3	3	3	
未対策世帯数	0	0	0	0	0	0	

範囲図



この地図は、国土地理院長の承認を得て、同院発行の数値地図25000（地図画像）を複製したものである。（承認番号 平22業複、第109号）

     枠内：難視範囲

備考

## 新たな難視地区に対する対策計画（地区別）

都道府県名
北海道

管理番号
100294

自治体コード	住 所
1488	北海道天塩郡幌延町開進

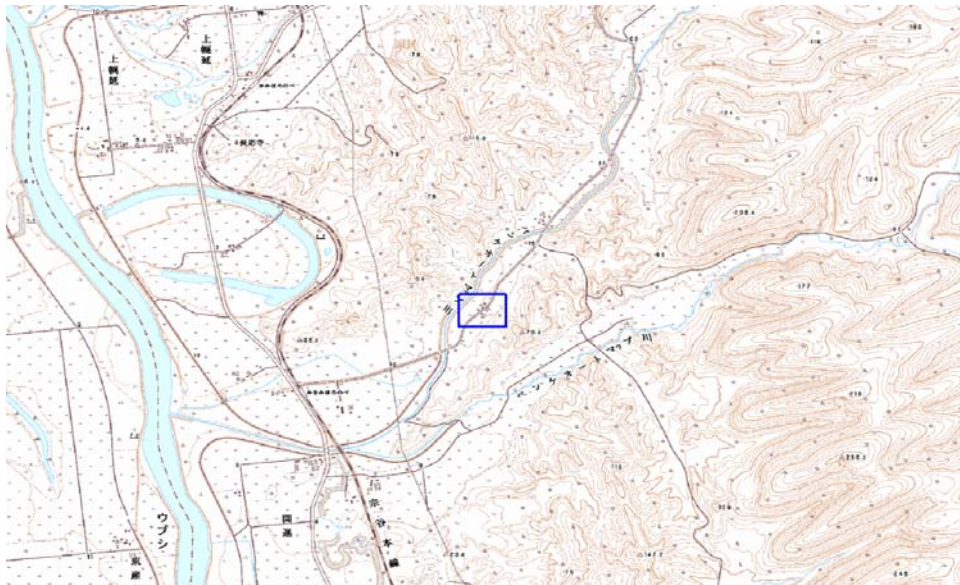
地上デジタル放送の受信状況							
	NHK総合	NHK教育	北海道放送	札幌テレビ	北海道テレビ	北海道文化放送	テレビ北海道
受信局所名	知駒	知駒	知駒	知駒	知駒	知駒	札幌
地上デジタル放送の受信状況	×低電界	×低電界	×低電界	×低電界	×低電界	×低電界	対象外

受信状況の内訳

- :良好に受信可能
- ×低電界 :低電界により受信困難

対策計画							
	NHK総合	NHK教育	北海道放送	札幌テレビ	北海道テレビ	北海道文化放送	テレビ北海道
対策手法	CATV加入	CATV加入	CATV加入	CATV加入	CATV加入	CATV加入	
難視世帯数	2	2	2	2	2	2	
対策年度	2010	2010	2010	2010	2010	2010	
対策済み世帯数	2	2	2	2	2	2	
未対策世帯数	0	0	0	0	0	0	

範囲図
-----



この地図は、国土地理院長の承認を得て、同院発行の数値地図25000（地図画像）を複製したものである。（承認番号 平22業複、第109号）

  枠内：難視範囲

備考

## 新たな難視地区に対する対策計画（地区別）

都道府県名
北海道

管理番号
100295

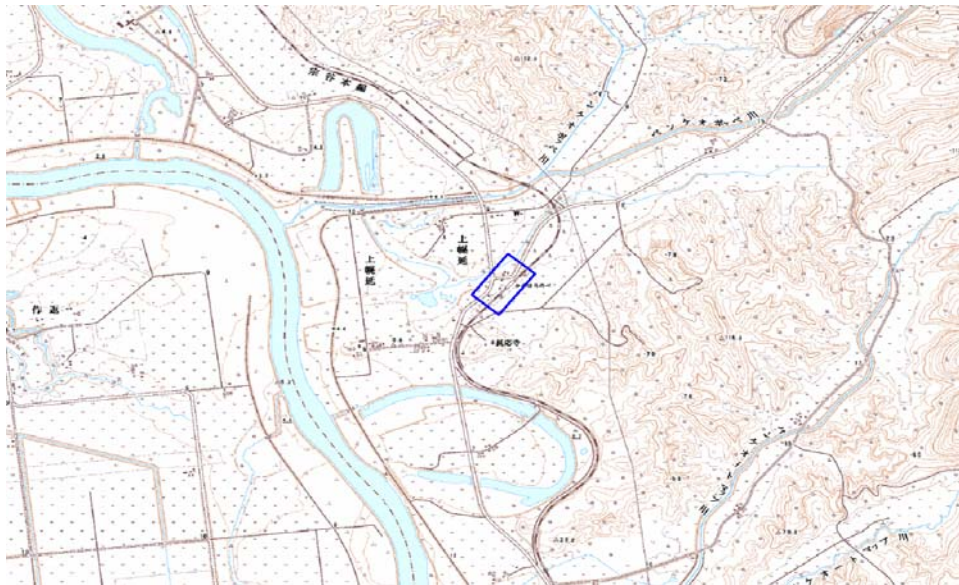
自治体コード	住 所
1488	北海道天塩郡幌延町上幌延

地上デジタル放送の受信状況							
	NHK総合	NHK教育	北海道放送	札幌テレビ	北海道テレビ	北海道文化放送	テレビ北海道
受信局所名	知駒	知駒	知駒	知駒	知駒	知駒	札幌
地上デジタル放送の受信状況	×低電界	×低電界	×低電界	×低電界	×低電界	×低電界	対象外

受信状況の内訳  
 ○ :良好に受信可能  
 ×低電界 :低電界により受信困難

対策計画							
	NHK総合	NHK教育	北海道放送	札幌テレビ	北海道テレビ	北海道文化放送	テレビ北海道
対策手法	CATV加入	CATV加入	CATV加入	CATV加入	CATV加入	CATV加入	
難視世帯数	6	6	6	6	6	6	
対策年度	2010	2010	2010	2010	2010	2010	
対策済み世帯数	6	6	6	6	6	6	
未対策世帯数	0	0	0	0	0	0	

範囲図
-----



この地図は、国土地理院長の承認を得て、同院発行の数値地図25000（地図画像）を複製したものである。（承認番号 平22業複、第109号）

  枠内：難視範囲

備考

## 新たな難視地区に対する対策計画（地区別）

都道府県名
北海道

管理番号
100297

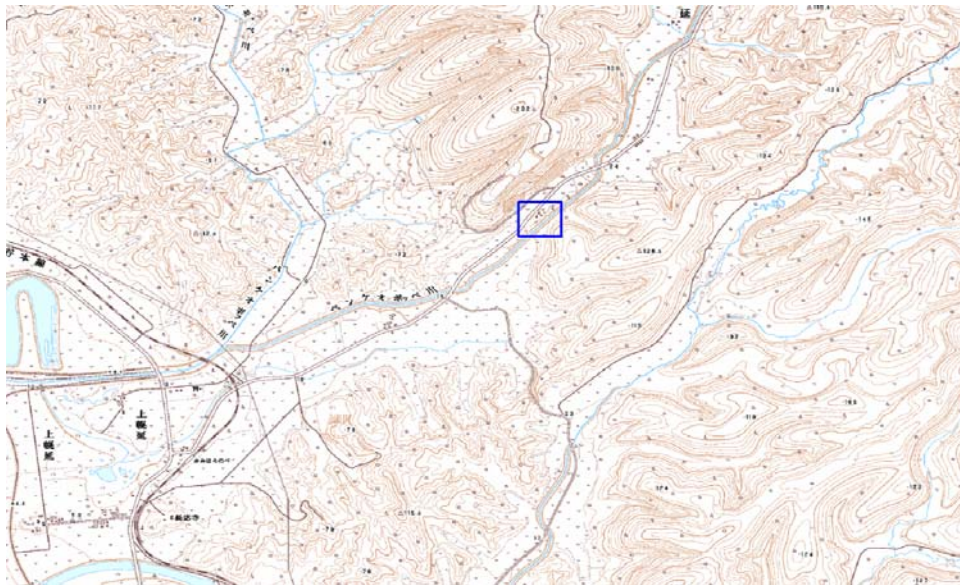
自治体コード	住 所
1488	北海道天塩郡幌延町上幌延

地上デジタル放送の受信状況							
	NHK総合	NHK教育	北海道放送	札幌テレビ	北海道テレビ	北海道文化放送	テレビ北海道
受信局所名	知駒	知駒	知駒	知駒	知駒	知駒	札幌
地上デジタル放送の受信状況	×低電界	×低電界	×低電界	×低電界	×低電界	×低電界	対象外

受信状況の内訳  
 ○ :良好に受信可能  
 ×低電界 :低電界により受信困難

対策計画							
	NHK総合	NHK教育	北海道放送	札幌テレビ	北海道テレビ	北海道文化放送	テレビ北海道
対策手法	CATV加入	CATV加入	CATV加入	CATV加入	CATV加入	CATV加入	
難視世帯数	1	1	1	1	1	1	
対策年度	2010	2010	2010	2010	2010	2010	
対策済み世帯数	1	1	1	1	1	1	
未対策世帯数	0	0	0	0	0	0	

範囲図
-----



この地図は、国土地理院長の承認を得て、同院発行の数値地図25000（地図画像）を複製したものである。（承認番号 平22業複、第109号）

     枠内：難視範囲

備考

## 新たな難視地区に対する対策計画（地区別）

都道府県名
北海道

管理番号
100321

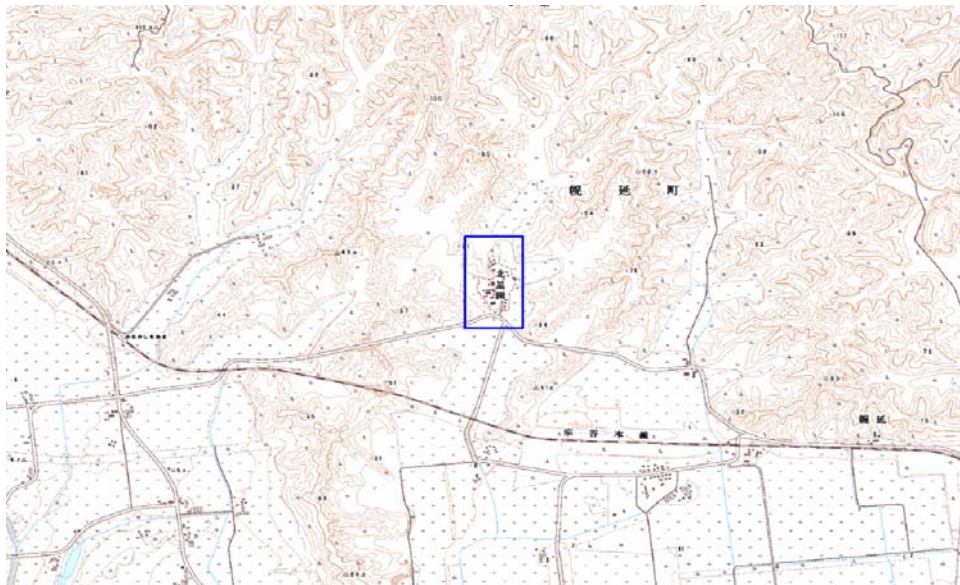
自治体コード	住 所
1488	北海道天塩郡幌延町幌延

地上デジタル放送の受信状況							
	NHK総合	NHK教育	北海道放送	札幌テレビ	北海道テレビ	北海道文化放送	テレビ北海道
受信局所名	知駒	知駒	知駒	知駒	知駒	知駒	札幌
地上デジタル放送の受信状況	×低電界	×低電界	×低電界	×低電界	×低電界	×低電界	対象外

受信状況の内訳  
 ○ :良好に受信可能  
 ×低電界 :低電界により受信困難

対策計画							
	NHK総合	NHK教育	北海道放送	札幌テレビ	北海道テレビ	北海道文化放送	テレビ北海道
対策手法	CATV加入	CATV加入	CATV加入	CATV加入	CATV加入	CATV加入	
難視世帯数	8	8	8	8	8	8	
対策年度	2010	2010	2010	2010	2010	2010	
対策済み世帯数	8	8	8	8	8	8	
未対策世帯数	0	0	0	0	0	0	

範囲図
-----



この地図は、国土地理院長の承認を得て、同院発行の数値地図25000（地図画像）を複製したものである。（承認番号 平22業複、第109号）

           枠内：難視範囲

備考

## 新たな難視地区に対する対策計画（地区別）

都道府県名
北海道

管理番号
100324

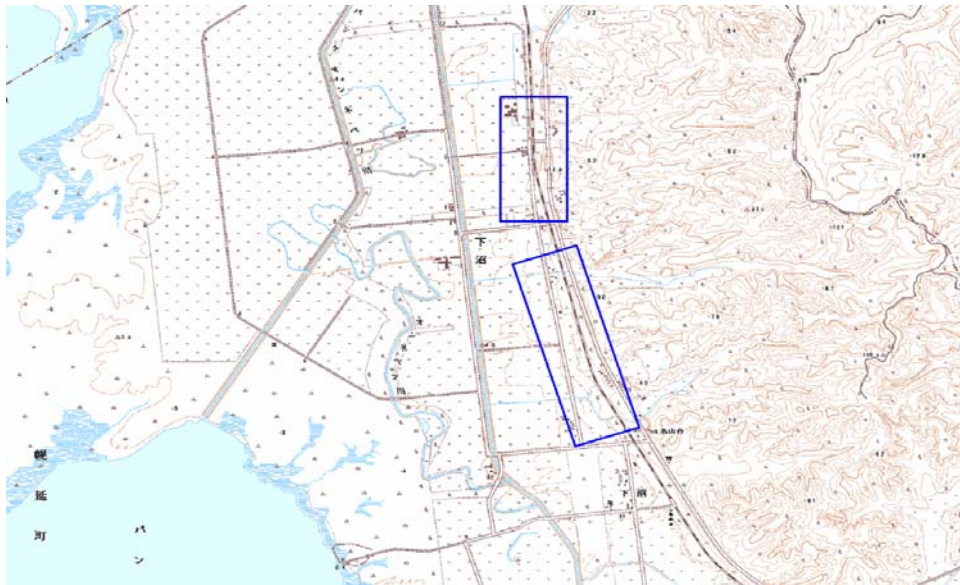
自治体コード	住 所
1488	北海道天塩郡幌延町下沼

地上デジタル放送の受信状況							
	NHK総合	NHK教育	北海道放送	札幌テレビ	北海道テレビ	北海道文化放送	テレビ北海道
受信局所名	知駒	知駒	知駒	知駒	知駒	知駒	札幌
地上デジタル放送の受信状況	×低電界	×低電界	×低電界	×低電界	×低電界	×低電界	対象外

受信状況の内訳  
 ○ :良好に受信可能  
 ×低電界 :低電界により受信困難

対策計画							
	NHK総合	NHK教育	北海道放送	札幌テレビ	北海道テレビ	北海道文化放送	テレビ北海道
対策手法	CATV加入	CATV加入	CATV加入	CATV加入	CATV加入	CATV加入	
難視世帯数	6	6	6	6	6	6	
対策年度	2010	2010	2010	2010	2010	2010	
対策済み世帯数	6	6	6	6	6	6	
未対策世帯数	0	0	0	0	0	0	

範囲図
-----



この地図は、国土地理院長の承認を得て、同院発行の数値地図25000（地図画像）を複製したものである。（承認番号 平22業複、第109号）

  枠内：難視範囲

備考

## 新たな難視地区に対する対策計画（地区別）

都道府県名
北海道

管理番号
100336

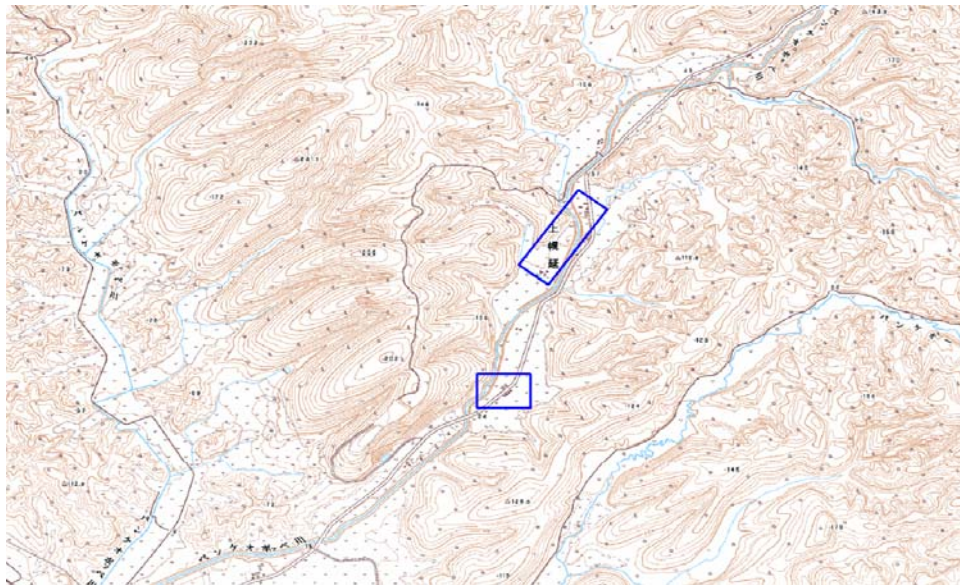
自治体コード	住 所
1488	北海道天塩郡幌延町上幌延

地上デジタル放送の受信状況							
	NHK総合	NHK教育	北海道放送	札幌テレビ	北海道テレビ	北海道文化放送	テレビ北海道
受信局所名	知駒	知駒	知駒	知駒	知駒	知駒	札幌
地上デジタル放送の受信状況	×低電界	×低電界	×低電界	×低電界	×低電界	×低電界	対象外

受信状況の内訳  
 ○ :良好に受信可能  
 ×低電界 :低電界により受信困難

対策計画							
	NHK総合	NHK教育	北海道放送	札幌テレビ	北海道テレビ	北海道文化放送	テレビ北海道
対策手法	CATV加入	CATV加入	CATV加入	CATV加入	CATV加入	CATV加入	
難視世帯数	3	3	3	3	3	3	
対策年度	2010	2010	2010	2010	2010	2010	
対策済み世帯数	3	3	3	3	3	3	
未対策世帯数	0	0	0	0	0	0	

範囲図
-----



この地図は、国土地理院長の承認を得て、同院発行の数値地図25000（地図画像）を複製したものである。（承認番号 平22業複、第109号）

  枠内：難視範囲

備考

## 新たな難視地区に対する対策計画（地区別）

都道府県名
北海道

管理番号
100340

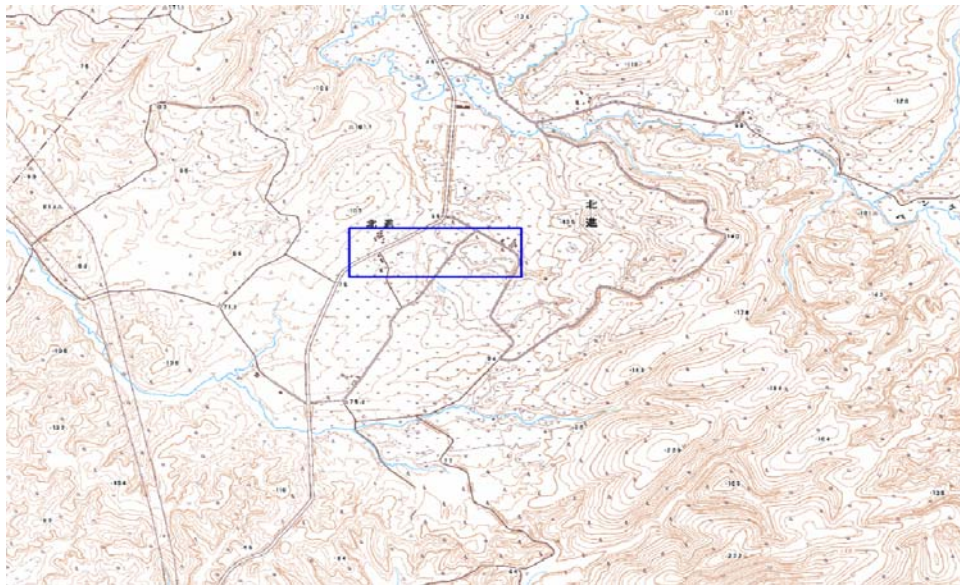
自治体コード	住所
1488	北海道天塩郡幌延町北進

地上デジタル放送の受信状況							
	NHK総合	NHK教育	北海道放送	札幌テレビ	北海道テレビ	北海道文化放送	テレビ北海道
受信局所名	知駒	知駒	知駒	知駒	知駒	知駒	札幌
地上デジタル放送の受信状況	×低電界	×低電界	×低電界	×低電界	×低電界	×低電界	対象外

受信状況の内訳  
 ○ :良好に受信可能  
 ×低電界 :低電界により受信困難

対策計画							
	NHK総合	NHK教育	北海道放送	札幌テレビ	北海道テレビ	北海道文化放送	テレビ北海道
対策手法	CATV加入	CATV加入	CATV加入	CATV加入	CATV加入	CATV加入	
難視世帯数	2	2	2	2	2	2	
対策年度	2010	2010	2010	2010	2010	2010	
対策済み世帯数	2	2	2	2	2	2	
未対策世帯数	0	0	0	0	0	0	

範囲図
-----



この地図は、国土地理院長の承認を得て、同院発行の数値地図25000（地図画像）を複製したものである。（承認番号 平22業複、第109号）

  枠内：難視範囲

備考

## 新たな難視地区に対する対策計画（地区別）

都道府県名
北海道

管理番号
100283

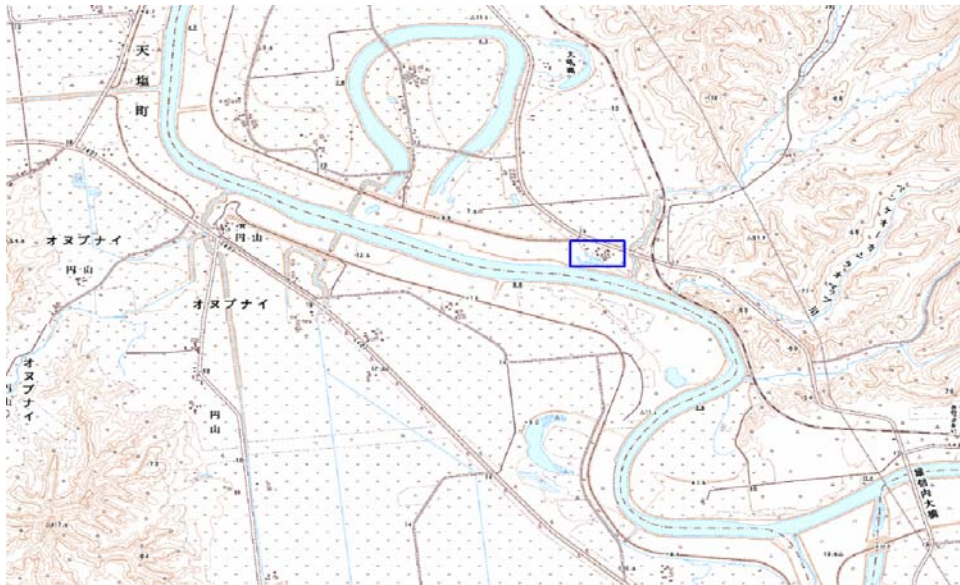
自治体コード	住 所
1488	北海道天塩郡幌延町安牛犬吠湖

地上デジタル放送の受信状況							
	NHK総合	NHK教育	北海道放送	札幌テレビ	北海道テレビ	北海道文化放送	テレビ北海道
受信局所名	知駒	知駒	知駒	知駒	知駒	知駒	札幌
地上デジタル放送の受信状況	×低電界	×低電界	×低電界	×低電界	×低電界	×低電界	対象外

受信状況の内訳  
 ○ :良好に受信可能  
 ×低電界 :低電界により受信困難

対策計画							
	NHK総合	NHK教育	北海道放送	札幌テレビ	北海道テレビ	北海道文化放送	テレビ北海道
対策手法	CATV加入	CATV加入	CATV加入	CATV加入	CATV加入	CATV加入	
難視世帯数	2	2	2	2	2	2	
対策年度	2010	2010	2010	2010	2010	2010	
対策済み世帯数	2	2	2	2	2	2	
未対策世帯数	0	0	0	0	0	0	

範囲図



この地図は、国土地理院長の承認を得て、同院発行の数値地図25000（地図画像）を複製したものである。（承認番号 平22業複、第109号）

  枠内：難視範囲

備考
----