

新たな難視地区に対する対策計画（地区別）

| |
|-------|
| 都道府県名 |
| 北海道 |

| |
|--------|
| 管理番号 |
| 117973 |

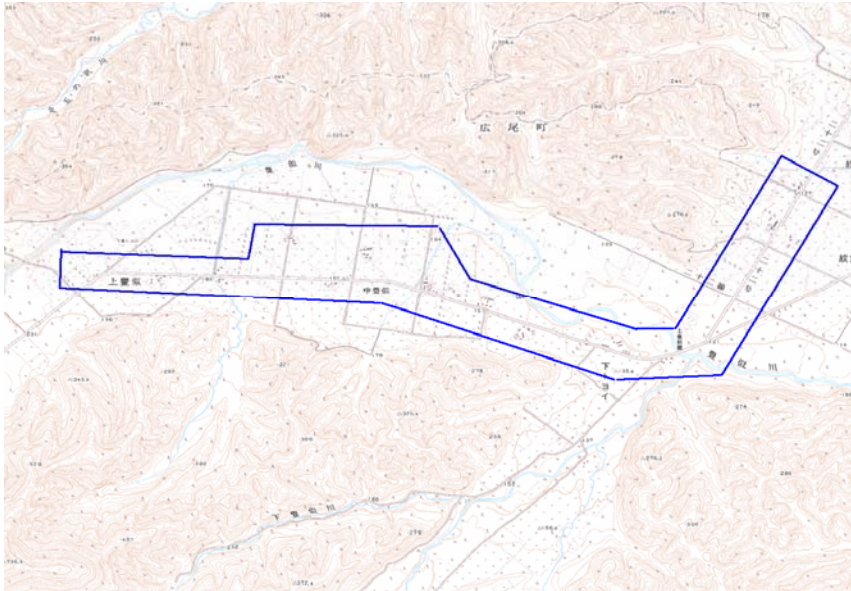
| | |
|--------|---------------|
| 自治体コード | 住 所 |
| 1642 | 北海道広尾郡広尾町字下豊似 |

| 地上デジタル放送の受信状況 | | | | | | | |
|---------------|-------|-------|-------|-------|--------|---------|--------|
| | NHK総合 | NHK教育 | 北海道放送 | 札幌テレビ | 北海道テレビ | 北海道文化放送 | テレビ北海道 |
| 受信局所名 | 広尾 | 広尾 | 広尾 | 広尾 | 広尾 | 広尾 | 札幌 |
| 地上デジタル放送の受信状況 | ×低電界 | ×低電界 | ×低電界 | ×低電界 | ×低電界 | ×低電界 | 対象外 |

受信状況の内訳
 ○ :良好に受信可能
 ×低電界 :低電界により受信困難

| 対策計画 | | | | | | | |
|---------|--------|--------|--------|--------|--------|---------|--------|
| | NHK総合 | NHK教育 | 北海道放送 | 札幌テレビ | 北海道テレビ | 北海道文化放送 | テレビ北海道 |
| 対策手法 | 共聴施設設置 | 共聴施設設置 | 共聴施設設置 | 共聴施設設置 | 共聴施設設置 | 共聴施設設置 | |
| 難視世帯数 | 15 | 15 | 15 | 15 | 15 | 15 | |
| 対策年度 | 2010 | 2010 | 2010 | 2010 | 2010 | 2010 | |
| 対策済み世帯数 | 15 | 15 | 15 | 15 | 15 | 15 | |
| 未対策世帯数 | 0 | 0 | 0 | 0 | 0 | 0 | |

| |
|-----|
| 範囲図 |
|-----|



この地図は、国土地理院長の承認を得て、同院発行の数値地図25000（地図画像）を複製したものである。（承認番号 平22業複、第109号）

 枠内：難視範囲

| |
|----|
| 備考 |
| |

新たな難視地区に対する対策計画（地区別）

| |
|-------|
| 都道府県名 |
| 北海道 |

| |
|--------|
| 管理番号 |
| 117967 |

| | |
|--------|--------------|
| 自治体コード | 住所 |
| 1642 | 北海道広尾郡広尾町字野塚 |

| 地上デジタル放送の受信状況 | | | | | | | |
|---------------|-------|-------|-------|-------|--------|---------|--------|
| | NHK総合 | NHK教育 | 北海道放送 | 札幌テレビ | 北海道テレビ | 北海道文化放送 | テレビ北海道 |
| 受信局所名 | 釧路 | 釧路 | 釧路 | 釧路 | 釧路 | 釧路 | 札幌 |
| 地上デジタル放送の受信状況 | ×低電界 | ×低電界 | ×低電界 | ×低電界 | ×低電界 | ×低電界 | 対象外 |

受信状況の内訳
 ○ :良好に受信可能
 ×低電界 :低電界により受信困難

| 対策計画 | | | | | | | |
|---------|------------|------------|------------|------------|------------|------------|--------|
| | NHK総合 | NHK教育 | 北海道放送 | 札幌テレビ | 北海道テレビ | 北海道文化放送 | テレビ北海道 |
| 対策手法 | 高利得受信アンテナ等 | 高利得受信アンテナ等 | 高利得受信アンテナ等 | 高利得受信アンテナ等 | 高利得受信アンテナ等 | 高利得受信アンテナ等 | |
| 難視世帯数 | 1 | 1 | 1 | 1 | 1 | 1 | |
| 対策年度 | 2011 | 2011 | 2011 | 2011 | 2011 | 2011 | |
| 対策済み世帯数 | 0 | 0 | 0 | 0 | 0 | 0 | |
| 未対策世帯数 | 1 | 1 | 1 | 1 | 1 | 1 | |

範囲図



この地図は、国土地理院長の承認を得て、同院発行の数値地図25000（地図画像）を複製したものである。（承認番号 平22業複、第109号）

 枠内：難視範囲

| |
|----|
| 備考 |
| |

新たな難視地区に対する対策計画（地区別）

| |
|-------|
| 都道府県名 |
| 北海道 |

| |
|--------|
| 管理番号 |
| 130970 |

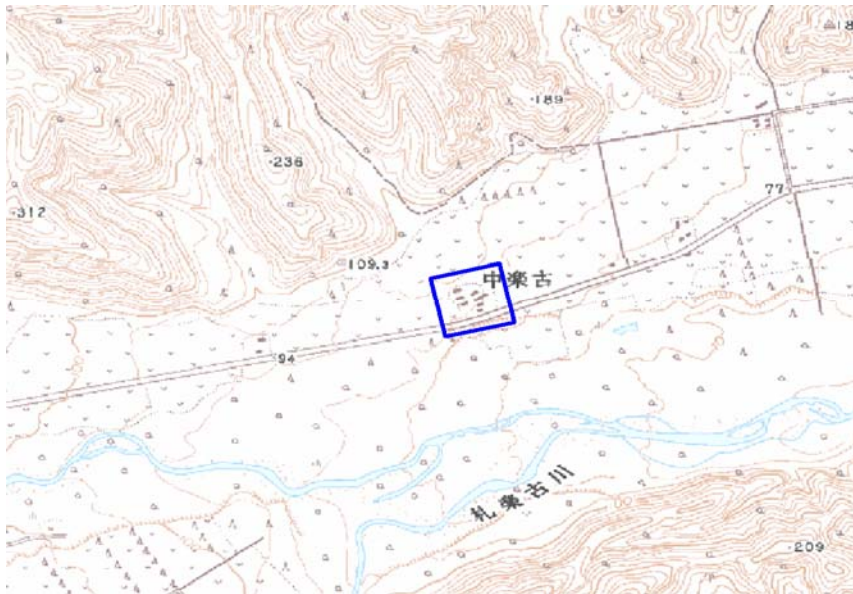
| | |
|--------|--------------|
| 自治体コード | 住 所 |
| 1642 | 北海道広尾郡広尾町字楽古 |

| 地上デジタル放送の受信状況 | | | | | | | |
|---------------|-------|-------|-------|-------|--------|---------|--------|
| | NHK総合 | NHK教育 | 北海道放送 | 札幌テレビ | 北海道テレビ | 北海道文化放送 | テレビ北海道 |
| 受信局所名 | 広尾 | 広尾 | 広尾 | 広尾 | 広尾 | 広尾 | 札幌 |
| 地上デジタル放送の受信状況 | ×低電界 | ×低電界 | ×低電界 | ×低電界 | ×低電界 | ×低電界 | 対象外 |

受信状況の内訳
 ○ :良好に受信可能
 ×低電界 :低電界により受信困難

| 対策計画 | | | | | | | |
|---------|------------|------------|------------|------------|------------|------------|--------|
| | NHK総合 | NHK教育 | 北海道放送 | 札幌テレビ | 北海道テレビ | 北海道文化放送 | テレビ北海道 |
| 対策手法 | 高利得受信アンテナ等 | 高利得受信アンテナ等 | 高利得受信アンテナ等 | 高利得受信アンテナ等 | 高利得受信アンテナ等 | 高利得受信アンテナ等 | |
| 難視世帯数 | 1 | 1 | 1 | 1 | 1 | 1 | |
| 対策年度 | 2011 | 2011 | 2011 | 2011 | 2011 | 2011 | |
| 対策済み世帯数 | 0 | 0 | 0 | 0 | 0 | 0 | |
| 未対策世帯数 | 1 | 1 | 1 | 1 | 1 | 1 | |

範囲図



この地図は、国土地理院長の承認を得て、同院発行の数値地図25000（地図画像）を複製したものである。（承認番号 平22業複、第109号）

 枠内：難視範囲

| |
|----|
| 備考 |
| |

新たな難視地区に対する対策計画（地区別）

| |
|-------|
| 都道府県名 |
| 北海道 |

| |
|--------|
| 管理番号 |
| 133110 |

| | |
|--------|-------------|
| 自治体コード | 住 所 |
| 1642 | 北海道広尾郡広尾町陣屋 |

| 地上デジタル放送の受信状況 | | | | | | | |
|---------------|-------|-------|-------|-------|--------|---------|--------|
| | NHK総合 | NHK教育 | 北海道放送 | 札幌テレビ | 北海道テレビ | 北海道文化放送 | テレビ北海道 |
| 受信局所名 | 広尾 | 広尾 | 広尾 | 広尾 | 広尾 | 広尾 | 札幌 |
| 地上デジタル放送の受信状況 | ×低電界 | ×低電界 | ×低電界 | ×低電界 | ×低電界 | ×低電界 | 対象外 |

受信状況の内訳
 ○ :良好に受信可能
 ×低電界 :低電界により受信困難

| 対策計画 | | | | | | | |
|---------|------------|------------|------------|------------|------------|------------|--------|
| | NHK総合 | NHK教育 | 北海道放送 | 札幌テレビ | 北海道テレビ | 北海道文化放送 | テレビ北海道 |
| 対策手法 | 高利得受信アンテナ等 | 高利得受信アンテナ等 | 高利得受信アンテナ等 | 高利得受信アンテナ等 | 高利得受信アンテナ等 | 高利得受信アンテナ等 | |
| 難視世帯数 | 5 | 5 | 5 | 5 | 5 | 5 | |
| 対策年度 | 2011 | 2011 | 2011 | 2011 | 2011 | 2011 | |
| 対策済み世帯数 | 0 | 0 | 0 | 0 | 0 | 0 | |
| 未対策世帯数 | 5 | 5 | 5 | 5 | 5 | 5 | |

範囲図



この地図は、国土地理院長の承認を得て、同院発行の数値地図25000（地図画像）を複製したものである。（承認番号 平22業複、第109号）

 枠内：難視範囲

| |
|----|
| 備考 |
| |

新たな難視地区に対する対策計画（地区別）

| |
|-------|
| 都道府県名 |
| 北海道 |

| |
|--------|
| 管理番号 |
| 130971 |

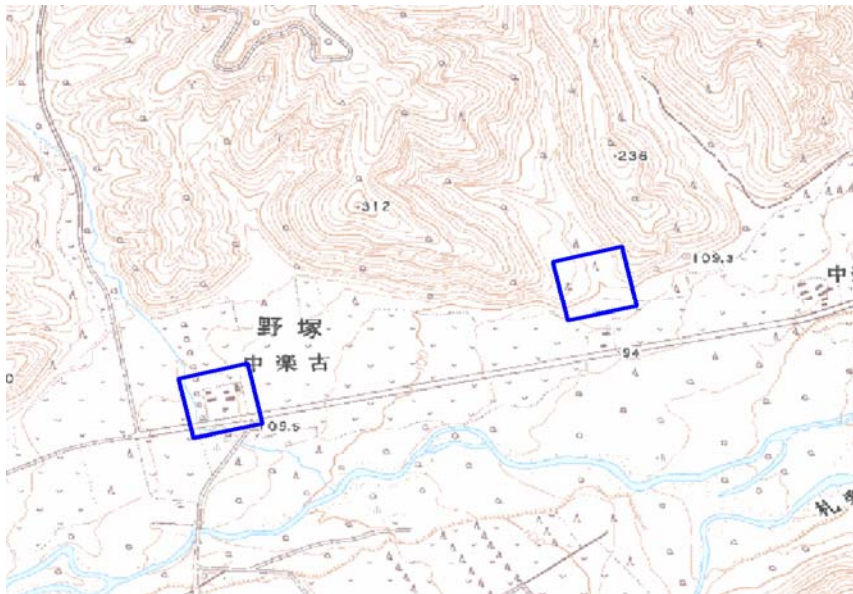
| | |
|--------|--------------|
| 自治体コード | 住 所 |
| 1642 | 北海道広尾郡広尾町中楽古 |

| 地上デジタル放送の受信状況 | | | | | | | |
|---------------|-------|-------|-------|-------|--------|---------|--------|
| | NHK総合 | NHK教育 | 北海道放送 | 札幌テレビ | 北海道テレビ | 北海道文化放送 | テレビ北海道 |
| 受信局所名 | 広尾 | 広尾 | 広尾 | 広尾 | 広尾 | 広尾 | 札幌 |
| 地上デジタル放送の受信状況 | ×低電界 | ×低電界 | ×低電界 | ×低電界 | ×低電界 | ×低電界 | 対象外 |

受信状況の内訳
 ○ :良好に受信可能
 ×低電界 :低電界により受信困難

| 対策計画 | | | | | | | |
|---------|---------|---------|---------|---------|---------|---------|--------|
| | NHK総合 | NHK教育 | 北海道放送 | 札幌テレビ | 北海道テレビ | 北海道文化放送 | テレビ北海道 |
| 対策手法 | (仮)衛星対策 | (仮)衛星対策 | (仮)衛星対策 | (仮)衛星対策 | (仮)衛星対策 | (仮)衛星対策 | |
| 難視世帯数 | 2 | 2 | 2 | 2 | 2 | 2 | |
| 対策年度 | 2011 | 2011 | 2011 | 2011 | 2011 | 2011 | |
| 対策済み世帯数 | 0 | 0 | 0 | 0 | 0 | 0 | |
| 未対策世帯数 | 2 | 2 | 2 | 2 | 2 | 2 | |

| |
|-----|
| 範囲図 |
|-----|



この地図は、国土地理院長の承認を得て、同院発行の数値地図25000（地図画像）を複製したものである。（承認番号 平22業複、第109号）

 枠内：難視範囲

| |
|----|
| 備考 |
| |

新たな難視地区に対する対策計画（地区別）

| |
|-------|
| 都道府県名 |
| 北海道 |

| |
|--------|
| 管理番号 |
| 130978 |

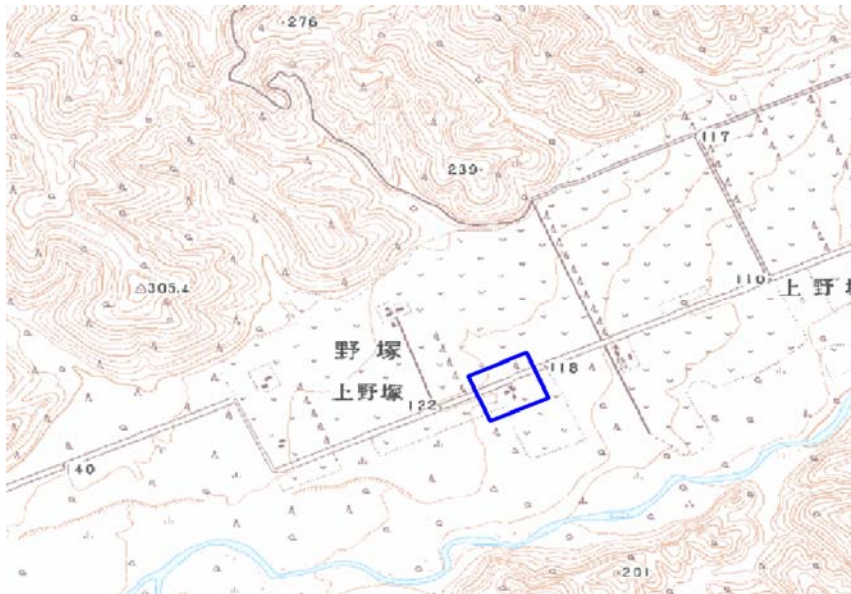
| | |
|--------|-------------|
| 自治体コード | 住所 |
| 1642 | 北海道広尾郡広尾町野塚 |

| 地上デジタル放送の受信状況 | | | | | | | |
|---------------|-------|-------|-------|-------|--------|---------|--------|
| | NHK総合 | NHK教育 | 北海道放送 | 札幌テレビ | 北海道テレビ | 北海道文化放送 | テレビ北海道 |
| 受信局所名 | 広尾 | 広尾 | 広尾 | 広尾 | 広尾 | 広尾 | 札幌 |
| 地上デジタル放送の受信状況 | ×低電界 | ×低電界 | ×低電界 | ×低電界 | ×低電界 | ×低電界 | 対象外 |

受信状況の内訳
 ○ :良好に受信可能
 ×低電界 :低電界により受信困難

| 対策計画 | | | | | | | |
|---------|------------|------------|------------|------------|------------|------------|--------|
| | NHK総合 | NHK教育 | 北海道放送 | 札幌テレビ | 北海道テレビ | 北海道文化放送 | テレビ北海道 |
| 対策手法 | 高利得受信アンテナ等 | 高利得受信アンテナ等 | 高利得受信アンテナ等 | 高利得受信アンテナ等 | 高利得受信アンテナ等 | 高利得受信アンテナ等 | |
| 難視世帯数 | 1 | 1 | 1 | 1 | 1 | 1 | |
| 対策年度 | 2011 | 2011 | 2011 | 2011 | 2011 | 2011 | |
| 対策済み世帯数 | 0 | 0 | 0 | 0 | 0 | 0 | |
| 未対策世帯数 | 1 | 1 | 1 | 1 | 1 | 1 | |

| |
|-----|
| 範囲図 |
|-----|



この地図は、国土地理院長の承認を得て、同院発行の数値地図25000（地図画像）を複製したものである。（承認番号 平22業複、第109号）

 枠内：難視範囲

| |
|----|
| 備考 |
| |

新たな難視地区に対する対策計画（地区別）

| |
|-------|
| 都道府県名 |
| 北海道 |

| |
|--------|
| 管理番号 |
| 130979 |

| | |
|--------|-------------|
| 自治体コード | 住所 |
| 1642 | 北海道広尾郡広尾町野塚 |

| 地上デジタル放送の受信状況 | | | | | | | |
|---------------|-------|-------|-------|-------|--------|---------|--------|
| | NHK総合 | NHK教育 | 北海道放送 | 札幌テレビ | 北海道テレビ | 北海道文化放送 | テレビ北海道 |
| 受信局所名 | 広尾 | 広尾 | 広尾 | 広尾 | 広尾 | 広尾 | 札幌 |
| 地上デジタル放送の受信状況 | ×低電界 | ×低電界 | ×低電界 | ×低電界 | ×低電界 | ×低電界 | 対象外 |

受信状況の内訳
 ○ :良好に受信可能
 ×低電界 :低電界により受信困難

| 対策計画 | | | | | | | |
|---------|------------|------------|------------|------------|------------|------------|--------|
| | NHK総合 | NHK教育 | 北海道放送 | 札幌テレビ | 北海道テレビ | 北海道文化放送 | テレビ北海道 |
| 対策手法 | 高利得受信アンテナ等 | 高利得受信アンテナ等 | 高利得受信アンテナ等 | 高利得受信アンテナ等 | 高利得受信アンテナ等 | 高利得受信アンテナ等 | |
| 難視世帯数 | 1 | 1 | 1 | 1 | 1 | 1 | |
| 対策年度 | 2011 | 2011 | 2011 | 2011 | 2011 | 2011 | |
| 対策済み世帯数 | 0 | 0 | 0 | 0 | 0 | 0 | |
| 未対策世帯数 | 1 | 1 | 1 | 1 | 1 | 1 | |

| |
|-----|
| 範囲図 |
|-----|



この地図は、国土地理院長の承認を得て、同院発行の数値地図25000（地図画像）を複製したものである。（承認番号 平22業複、第109号）

□ 枠内：難視範囲

| |
|----|
| 備考 |
| |