

新たな難視地区に対する対策計画（地区別）

都道府県名
北海道

管理番号
129274

自治体コード	住 所
1646	北海道中川郡本別町押帯（下押帯）

地上デジタル放送の受信状況							
	NHK総合	NHK教育	北海道放送	札幌テレビ	北海道テレビ	北海道文化放送	テレビ北海道
受信局所名	本別	本別	本別	本別	本別	本別	札幌
地上デジタル放送の受信状況	×低電界	×低電界	×低電界	×低電界	×低電界	×低電界	対象外

受信状況の内訳
 ○ :良好に受信可能
 ×低電界 :低電界により受信困難

対策計画							
	NHK総合	NHK教育	北海道放送	札幌テレビ	北海道テレビ	北海道文化放送	テレビ北海道
対策手法	CATV加入	CATV加入	CATV加入	CATV加入	CATV加入	CATV加入	
難視世帯数	3	3	3	3	3	3	
対策年度	2010	2010	2010	2010	2010	2010	
対策済み世帯数	3	3	3	3	3	3	
未対策世帯数	0	0	0	0	0	0	

範囲図



この地図は、国土地理院長の承認を得て、同院発行の数値地図25000（地図画像）を複製したものである。（承認番号 平22業複、第109号）

 枠内：難視範囲

備考

新たな難視地区に対する対策計画（地区別）

都道府県名
北海道

管理番号
129275

自治体コード	住 所
1646	北海道中川郡本別町西勇足

地上デジタル放送の受信状況							
	NHK総合	NHK教育	北海道放送	札幌テレビ	北海道テレビ	北海道文化放送	テレビ北海道
受信局所名	本別	本別	本別	本別	本別	本別	札幌
地上デジタル放送の受信状況	×低電界	×低電界	×低電界	×低電界	×低電界	×低電界	対象外

受信状況の内訳
 ○ :良好に受信可能
 ×低電界 :低電界により受信困難

対策計画							
	NHK総合	NHK教育	北海道放送	札幌テレビ	北海道テレビ	北海道文化放送	テレビ北海道
対策手法	CATV加入	CATV加入	CATV加入	CATV加入	CATV加入	CATV加入	
難視世帯数	1	1	1	1	1	1	
対策年度	2010	2010	2010	2010	2010	2010	
対策済み世帯数	1	1	1	1	1	1	
未対策世帯数	0	0	0	0	0	0	

範囲図



この地図は、国土地理院長の承認を得て、同院発行の数値地図25000（地図画像）を複製したものである。（承認番号 平22業複、第109号）

 枠内：難視範囲

備考

新たな難視地区に対する対策計画（地区別）

都道府県名
北海道

管理番号
133860

自治体コード	住 所
1646	北海道中川郡本別町東町

地上デジタル放送の受信状況							
	NHK総合	NHK教育	北海道放送	札幌テレビ	北海道テレビ	北海道文化放送	テレビ北海道
受信局所名	帯広	帯広	帯広	帯広	帯広	帯広	札幌
地上デジタル放送の受信状況	×低電界	×低電界	×低電界	×低電界	×低電界	×低電界	対象外

受信状況の内訳
 ○ :良好に受信可能
 ×低電界 :低電界により受信困難

対策計画							
	NHK総合	NHK教育	北海道放送	札幌テレビ	北海道テレビ	北海道文化放送	テレビ北海道
対策手法	CATV加入	CATV加入	CATV加入	CATV加入	CATV加入	CATV加入	
難視世帯数	14	14	14	14	14	14	
対策年度	2010	2010	2010	2010	2010	2010	
対策済み世帯数	14	14	14	14	14	14	
未対策世帯数	0	0	0	0	0	0	

範囲図



この地図は、国土地理院長の承認を得て、同院発行の数値地図25000（地図画像）を複製したものである。（承認番号 平22業複、第109号）

 枠内：難視範囲

備考

新たな難視地区に対する対策計画（地区別）

都道府県名
北海道

管理番号
133870

自治体コード	住 所
1646	北海道中川郡本別町東本別

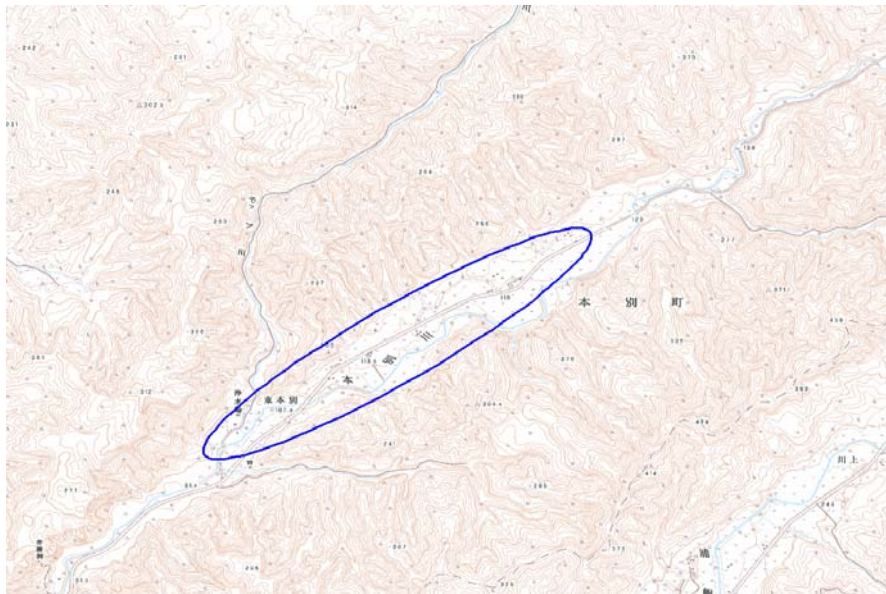
地上デジタル放送の受信状況							
	NHK総合	NHK教育	北海道放送	札幌テレビ	北海道テレビ	北海道文化放送	テレビ北海道
受信局所名	帯広	帯広	帯広	帯広	帯広	帯広	札幌
地上デジタル放送の受信状況	×低電界	×低電界	×低電界	×低電界	×低電界	×低電界	対象外

受信状況の内訳

- :良好に受信可能
- ×低電界 :低電界により受信困難

対策計画							
	NHK総合	NHK教育	北海道放送	札幌テレビ	北海道テレビ	北海道文化放送	テレビ北海道
対策手法	CATV加入	CATV加入	CATV加入	CATV加入	CATV加入	CATV加入	
難視世帯数	6	6	6	6	6	6	
対策年度	2010	2010	2010	2010	2010	2010	
対策済み世帯数	6	6	6	6	6	6	
未対策世帯数	0	0	0	0	0	0	

範囲図



この地図は、国土地理院長の承認を得て、同院発行の数値地図25000（地図画像）を複製したものである。（承認番号 平22業複、第109号）

 枠内：難視範囲

備考

新たな難視地区に対する対策計画（地区別）

都道府県名
北海道

管理番号
133900

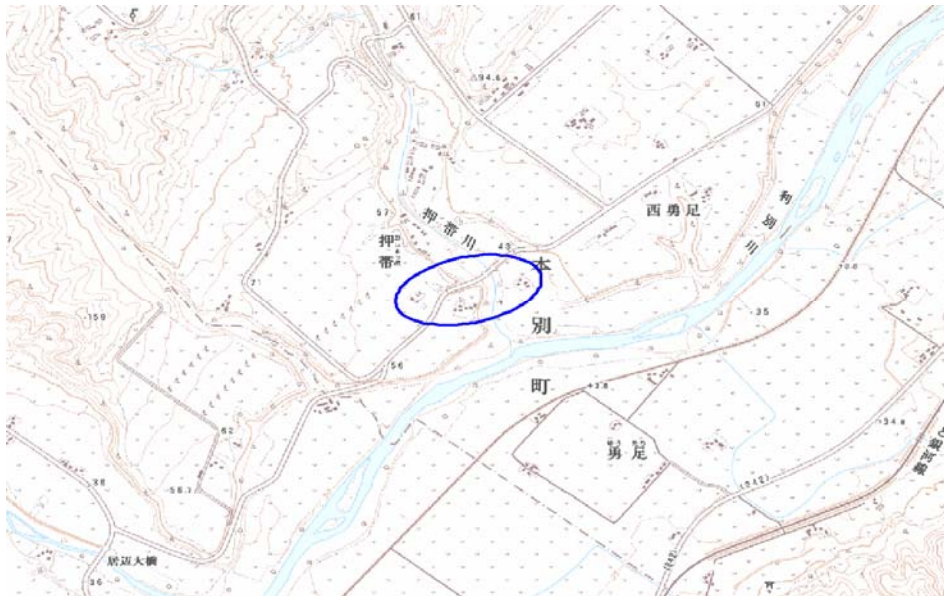
自治体コード	住 所
1646	北海道中川郡本別町押帯

地上デジタル放送の受信状況							
	NHK総合	NHK教育	北海道放送	札幌テレビ	北海道テレビ	北海道文化放送	テレビ北海道
受信局所名	帯広	帯広	帯広	帯広	帯広	帯広	札幌
地上デジタル放送の受信状況	×低電界	×低電界	×低電界	×低電界	×低電界	×低電界	対象外

受信状況の内訳
 ○ :良好に受信可能
 ×低電界 :低電界により受信困難

対策計画							
	NHK総合	NHK教育	北海道放送	札幌テレビ	北海道テレビ	北海道文化放送	テレビ北海道
対策手法	CATV加入	CATV加入	CATV加入	CATV加入	CATV加入	CATV加入	
難視世帯数	3	3	3	3	3	3	
対策年度	2010	2010	2010	2010	2010	2010	
対策済み世帯数	3	3	3	3	3	3	
未対策世帯数	0	0	0	0	0	0	

範囲図



この地図は、国土地理院長の承認を得て、同院発行の数値地図25000（地図画像）を複製したものである。（承認番号 平22業複、第109号）

[Blue Oval] 枠内：難視範囲

備考

新たな難視地区に対する対策計画（地区別）

都道府県名
北海道

管理番号
133880

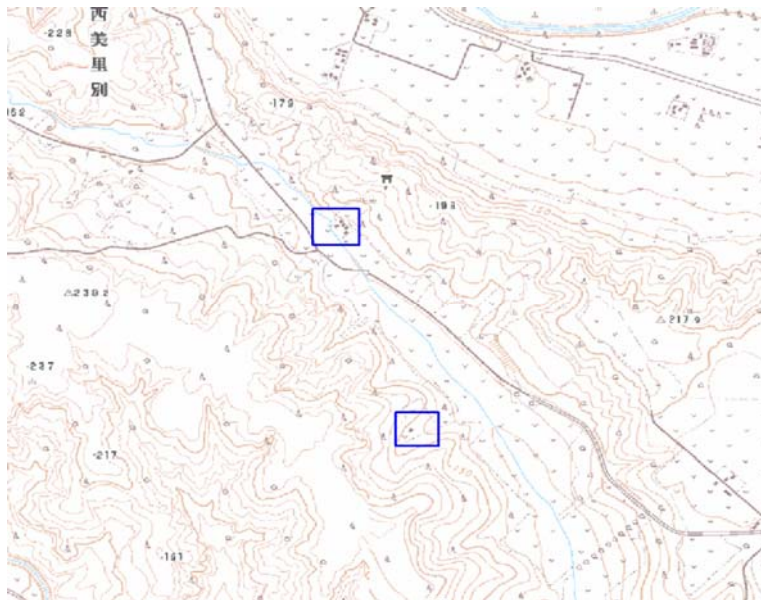
自治体コード	住 所
1646	北海道中川郡本別町西仙美里

地上デジタル放送の受信状況							
	NHK総合	NHK教育	北海道放送	札幌テレビ	北海道テレビ	北海道文化放送	テレビ北海道
受信局所名	帯広	帯広	帯広	帯広	帯広	帯広	札幌
地上デジタル放送の受信状況	×低電界	×低電界	×低電界	×低電界	×低電界	×低電界	対象外

受信状況の内訳
 ○ :良好に受信可能
 ×低電界 :低電界により受信困難

対策計画							
	NHK総合	NHK教育	北海道放送	札幌テレビ	北海道テレビ	北海道文化放送	テレビ北海道
対策手法	CATV加入	CATV加入	CATV加入	CATV加入	CATV加入	CATV加入	
難視世帯数	2	2	2	2	2	2	
対策年度	2010	2010	2010	2010	2010	2010	
対策済み世帯数	2	2	2	2	2	2	
未対策世帯数	0	0	0	0	0	0	

範囲図



この地図は、国土地理院長の承認を得て、同院発行の数値地図25000（地図画像）を複製したものである。（承認番号 平22業複、第109号）

 枠内：難視範囲

備考

新たな難視地区に対する対策計画（地区別）

都道府県名
北海道

管理番号
133890

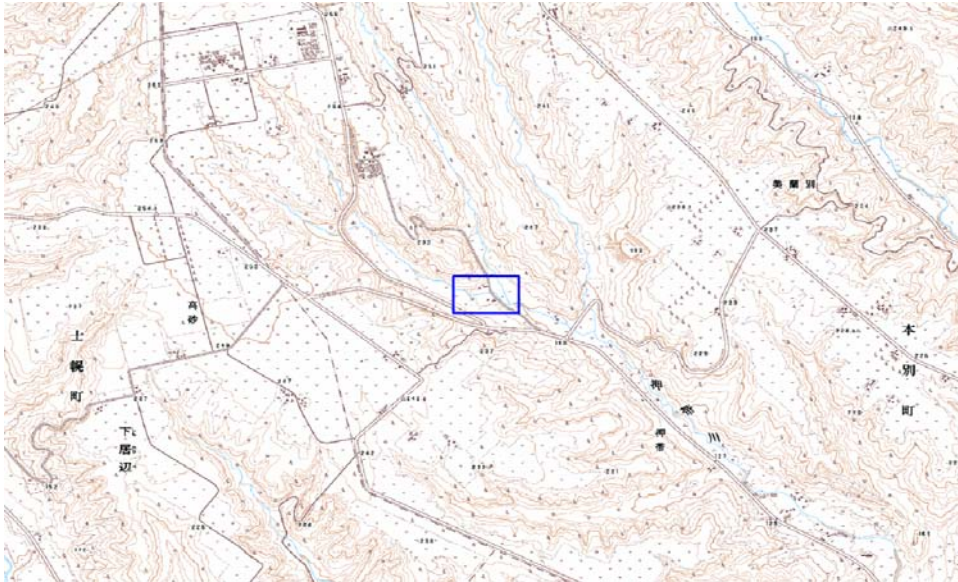
自治体コード	住 所
1646	北海道中川郡本別町押帯

地上デジタル放送の受信状況							
	NHK総合	NHK教育	北海道放送	札幌テレビ	北海道テレビ	北海道文化放送	テレビ北海道
受信局所名	帯広	帯広	帯広	帯広	帯広	帯広	札幌
地上デジタル放送の受信状況	×低電界	×低電界	×低電界	×低電界	×低電界	×低電界	対象外

受信状況の内訳
 ○ :良好に受信可能
 ×低電界 :低電界により受信困難

対策計画							
	NHK総合	NHK教育	北海道放送	札幌テレビ	北海道テレビ	北海道文化放送	テレビ北海道
対策手法	CATV加入	CATV加入	CATV加入	CATV加入	CATV加入	CATV加入	
難視世帯数	2	2	2	2	2	2	
対策年度	2010	2010	2010	2010	2010	2010	
対策済み世帯数	2	2	2	2	2	2	
未対策世帯数	0	0	0	0	0	0	

範囲図



この地図は、国土地理院長の承認を得て、同院発行の数値地図25000（地図画像）を複製したものである。（承認番号 平22業複、第109号）

 枠内：難視範囲

備考

新たな難視地区に対する対策計画（地区別）

都道府県名
北海道

管理番号
136020

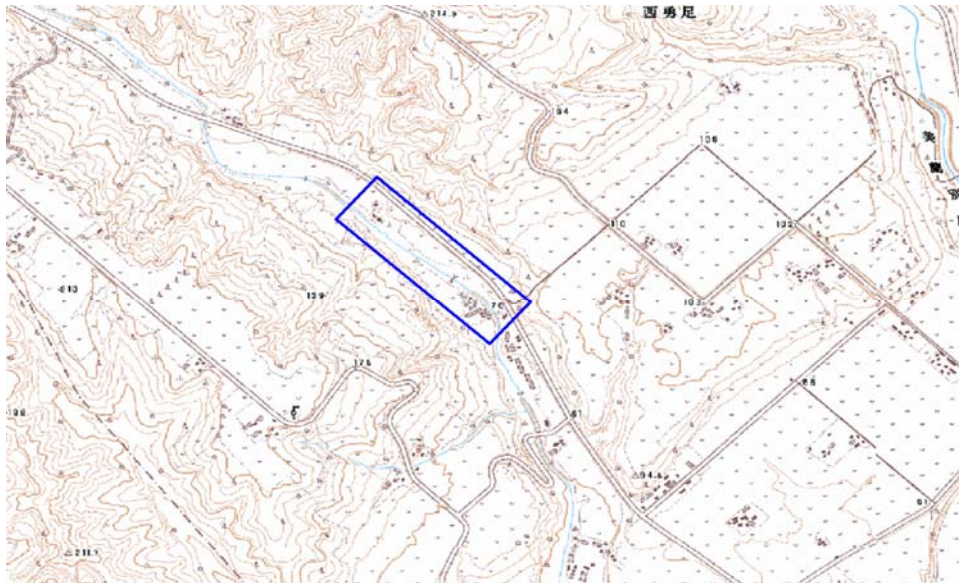
自治体コード	住 所
1646	北海道中川郡本別町押帯

地上デジタル放送の受信状況							
	NHK総合	NHK教育	北海道放送	札幌テレビ	北海道テレビ	北海道文化放送	テレビ北海道
受信局所名	帯広	帯広	帯広	帯広	帯広	帯広	札幌
地上デジタル放送の受信状況	×低電界	×低電界	×低電界	×低電界	×低電界	×低電界	対象外

受信状況の内訳
 ○ :良好に受信可能
 ×低電界 :低電界により受信困難

対策計画							
	NHK総合	NHK教育	北海道放送	札幌テレビ	北海道テレビ	北海道文化放送	テレビ北海道
対策手法	CATV加入	CATV加入	CATV加入	CATV加入	CATV加入	CATV加入	
難視世帯数	3	3	3	3	3	3	
対策年度	2010	2010	2010	2010	2010	2010	
対策済み世帯数	3	3	3	3	3	3	
未対策世帯数	0	0	0	0	0	0	

範囲図



この地図は、国土地理院長の承認を得て、同院発行の数値地図25000（地図画像）を複製したものである。（承認番号 平22業複、第109号）

 枠内：難視範囲

備考

新たな難視地区に対する対策計画（地区別）

都道府県名
北海道

管理番号
136030

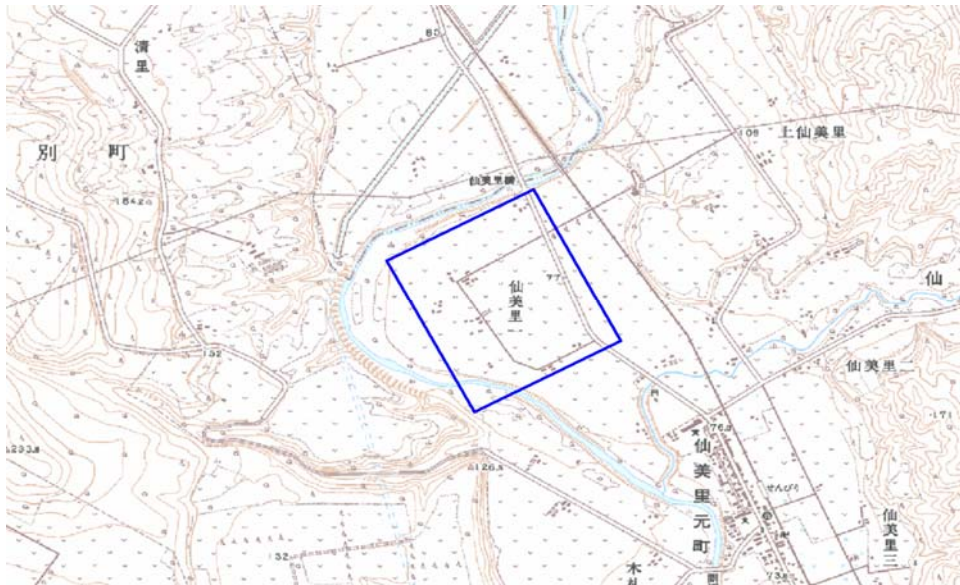
自治体コード	住 所
1646	北海道中川郡本別町仙美里

地上デジタル放送の受信状況							
	NHK総合	NHK教育	北海道放送	札幌テレビ	北海道テレビ	北海道文化放送	テレビ北海道
受信局所名	帯広	帯広	帯広	帯広	帯広	帯広	札幌
地上デジタル放送の受信状況	×低電界	×低電界	×低電界	×低電界	×低電界	×低電界	対象外

受信状況の内訳
 ○ :良好に受信可能
 ×低電界 :低電界により受信困難

対策計画							
	NHK総合	NHK教育	北海道放送	札幌テレビ	北海道テレビ	北海道文化放送	テレビ北海道
対策手法	CATV加入	CATV加入	CATV加入	CATV加入	CATV加入	CATV加入	
難視世帯数	9	9	9	9	9	9	
対策年度	2010	2010	2010	2010	2010	2010	
対策済み世帯数	9	9	9	9	9	9	
未対策世帯数	0	0	0	0	0	0	

範囲図



この地図は、国土地理院長の承認を得て、同院発行の数値地図25000（地図画像）を複製したものである。（承認番号 平22業複、第109号）

仙美里 枠内：難視範囲

備考

新たな難視地区に対する対策計画（地区別）

都道府県名
北海道

管理番号
136039

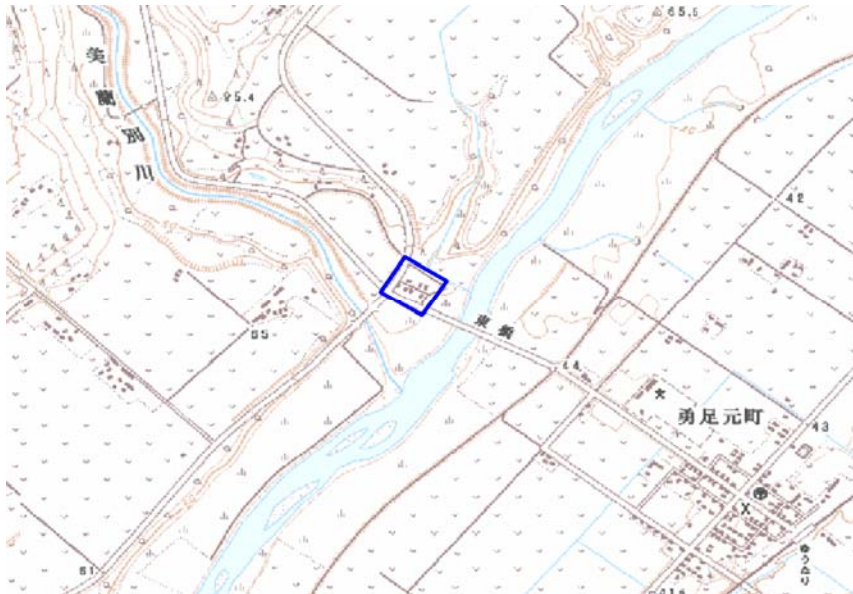
自治体コード	住 所
1646	北海道中川郡本別町西勇足

地上デジタル放送の受信状況							
	NHK総合	NHK教育	北海道放送	札幌テレビ	北海道テレビ	北海道文化放送	テレビ北海道
受信局所名	本別	本別	本別	本別	本別	本別	札幌
地上デジタル放送の受信状況	×低電界	×低電界	×低電界	×低電界	×低電界	×低電界	対象外

受信状況の内訳
 ○ :良好に受信可能
 ×低電界 :低電界により受信困難

対策計画							
	NHK総合	NHK教育	北海道放送	札幌テレビ	北海道テレビ	北海道文化放送	テレビ北海道
対策手法	CATV加入	CATV加入	CATV加入	CATV加入	CATV加入	CATV加入	
難視世帯数	1	1	1	1	1	1	
対策年度	2010	2010	2010	2010	2010	2010	
対策済み世帯数	1	1	1	1	1	1	
未対策世帯数	0	0	0	0	0	0	

範囲図



この地図は、国土地理院長の承認を得て、同院発行の数値地図25000（地図画像）を複製したものである。（承認番号 平22業複、第109号）

 枠内：難視範囲

備考

新たな難視地区に対する対策計画（地区別）

都道府県名	管理番号
北海道	114273

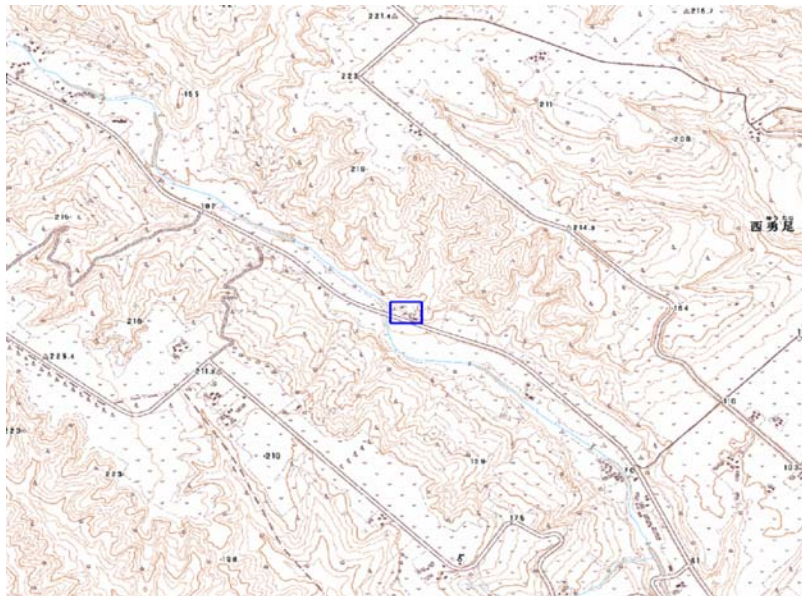
自治体コード	住 所
1646	北海道中川郡本別町押帯（下押帯）

地上デジタル放送の受信状況							
	NHK総合	NHK教育	北海道放送	札幌テレビ	北海道テレビ	北海道文化放送	テレビ北海道
受信局所名	帯広	帯広	帯広	帯広	帯広	帯広	札幌
地上デジタル放送の受信状況	×低電界	×低電界	×低電界	×低電界	×低電界	×低電界	対象外

受信状況の内訳
 ○ :良好に受信可能
 ×低電界 :低電界により受信困難

対策計画							
	NHK総合	NHK教育	北海道放送	札幌テレビ	北海道テレビ	北海道文化放送	テレビ北海道
対策手法	CATV加入	CATV加入	CATV加入	CATV加入	CATV加入	CATV加入	
難視世帯数	1	1	1	1	1	1	
対策年度	2010	2010	2010	2010	2010	2010	
対策済み世帯数	1	1	1	1	1	1	
未対策世帯数	0	0	0	0	0	0	

範囲図



この地図は、国土地理院長の承認を得て、同院発行の数値地図25000（地図画像）を複製したものである。（承認番号 平22業複、第109号）

□ 枠内：難視範囲

備考

新たな難視地区に対する対策計画（地区別）

都道府県名
北海道

管理番号
114285

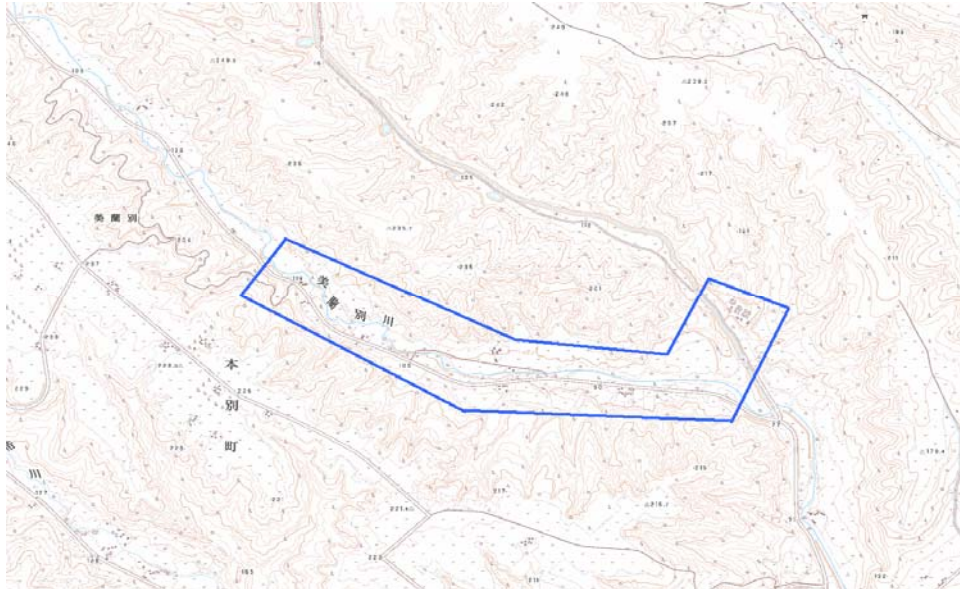
自治体コード	住 所
1646	北海道中川郡本別町美蘭別（下美蘭別）

地上デジタル放送の受信状況							
	NHK総合	NHK教育	北海道放送	札幌テレビ	北海道テレビ	北海道文化放送	テレビ北海道
受信局所名	帯広	帯広	帯広	帯広	帯広	帯広	札幌
地上デジタル放送の受信状況	×低電界	×低電界	×低電界	×低電界	×低電界	×低電界	対象外

受信状況の内訳
 ○ :良好に受信可能
 ×低電界 :低電界により受信困難

対策計画							
	NHK総合	NHK教育	北海道放送	札幌テレビ	北海道テレビ	北海道文化放送	テレビ北海道
対策手法	CATV加入	CATV加入	CATV加入	CATV加入	CATV加入	CATV加入	
難視世帯数	9	9	9	9	9	9	
対策年度	2010	2010	2010	2010	2010	2010	
対策済み世帯数	9	9	9	9	9	9	
未対策世帯数	0	0	0	0	0	0	

範囲図



この地図は、国土地理院長の承認を得て、同院発行の数値地図25000（地図画像）を複製したものである。（承認番号 平22業複、第109号）

 枠内：難視範囲

備考

新たな難視地区に対する対策計画（地区別）

都道府県名
北海道

管理番号
114299

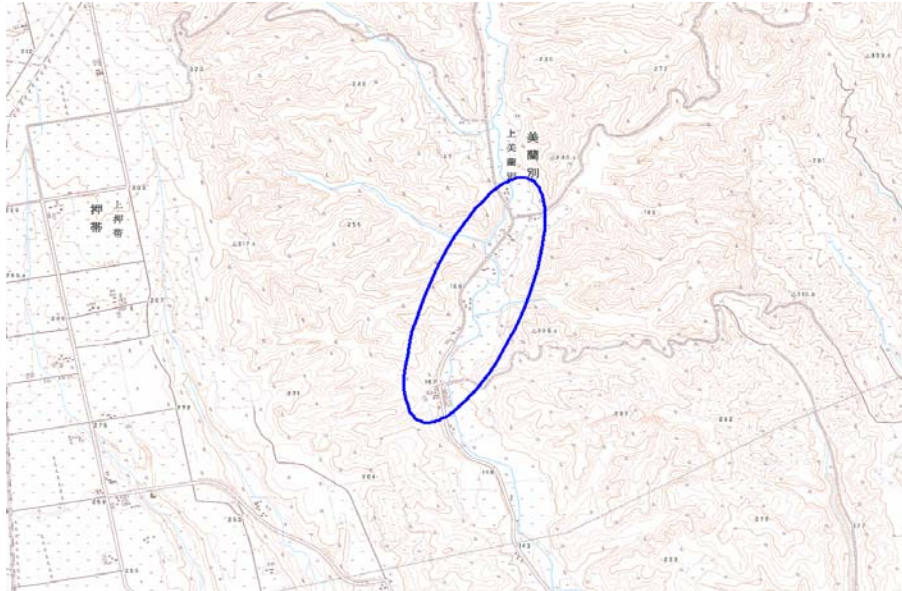
自治体コード	住 所
1646	北海道中川郡本別町美蘭別（上美蘭別南側）

地上デジタル放送の受信状況							
	NHK総合	NHK教育	北海道放送	札幌テレビ	北海道テレビ	北海道文化放送	テレビ北海道
受信局所名	帯広	帯広	帯広	帯広	帯広	帯広	札幌
地上デジタル放送の受信状況	×低電界	×低電界	×低電界	×低電界	×低電界	×低電界	対象外

受信状況の内訳
 ○ :良好に受信可能
 ×低電界 :低電界により受信困難

対策計画							
	NHK総合	NHK教育	北海道放送	札幌テレビ	北海道テレビ	北海道文化放送	テレビ北海道
対策手法	CATV加入	CATV加入	CATV加入	CATV加入	CATV加入	CATV加入	
難視世帯数	8	8	8	8	8	8	
対策年度	2010	2010	2010	2010	2010	2010	
対策済み世帯数	8	8	8	8	8	8	
未対策世帯数	0	0	0	0	0	0	

範囲図



この地図は、国土地理院長の承認を得て、同院発行の数値地図25000（地図画像）を複製したものである。（承認番号 平22業複、第109号）

 枠内：難視範囲

備考

新たな難視地区に対する対策計画（地区別）

都道府県名
北海道

管理番号
114607

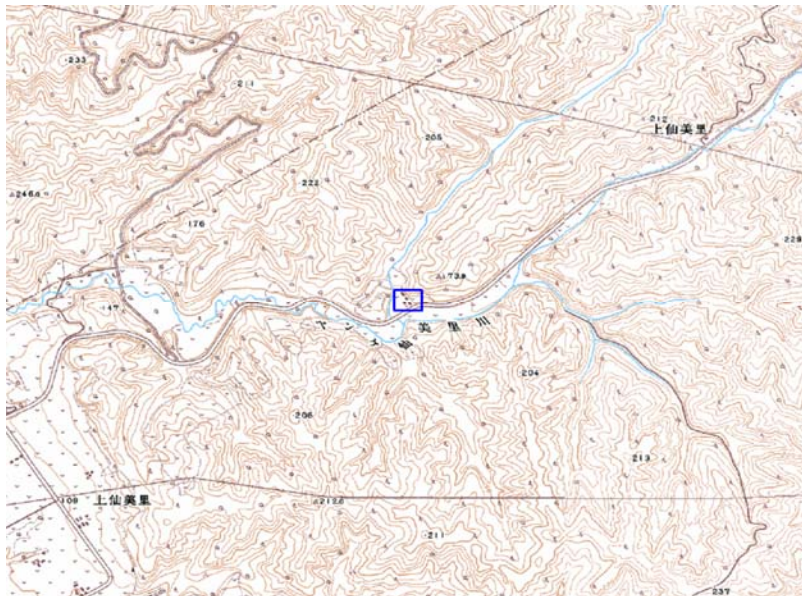
自治体コード	住 所
1646	北海道中川郡本別町上仙美里

地上デジタル放送の受信状況							
	NHK総合	NHK教育	北海道放送	札幌テレビ	北海道テレビ	北海道文化放送	テレビ北海道
受信局所名	帯広	帯広	帯広	帯広	帯広	帯広	札幌
地上デジタル放送の受信状況	×低電界	×低電界	×低電界	×低電界	×低電界	×低電界	対象外

受信状況の内訳
 ○ :良好に受信可能
 ×低電界 :低電界により受信困難

対策計画							
	NHK総合	NHK教育	北海道放送	札幌テレビ	北海道テレビ	北海道文化放送	テレビ北海道
対策手法	CATV加入	CATV加入	CATV加入	CATV加入	CATV加入	CATV加入	
難視世帯数	1	1	1	1	1	1	
対策年度	2010	2010	2010	2010	2010	2010	
対策済み世帯数	1	1	1	1	1	1	
未対策世帯数	0	0	0	0	0	0	

範囲図



この地図は、国土地理院長の承認を得て、同院発行の数値地図25000（地図画像）を複製したものである。（承認番号 平22業複、第109号）

 枠内：難視範囲

備考

新たな難視地区に対する対策計画（地区別）

都道府県名
北海道

管理番号
114640

自治体コード	住所
1646	北海道中川郡本別町美栄付近

地上デジタル放送の受信状況							
	NHK総合	NHK教育	北海道放送	札幌テレビ	北海道テレビ	北海道文化放送	テレビ北海道
受信局所名	帯広	帯広	帯広	帯広	帯広	帯広	札幌
地上デジタル放送の受信状況	×低電界	×低電界	×低電界	×低電界	×低電界	×低電界	対象外

受信状況の内訳

- :良好に受信可能
- ×低電界 :低電界により受信困難

対策計画							
	NHK総合	NHK教育	北海道放送	札幌テレビ	北海道テレビ	北海道文化放送	テレビ北海道
対策手法	CATV加入	CATV加入	CATV加入	CATV加入	CATV加入	CATV加入	
難視世帯数	3	3	3	3	3	3	
対策年度	2010	2010	2010	2010	2010	2010	
対策済み世帯数	3	3	3	3	3	3	
未対策世帯数	0	0	0	0	0	0	

範囲図



この地図は、国土地理院長の承認を得て、同院発行の数値地図25000（地図画像）を複製したものである。（承認番号 平22業複、第109号）

 枠内：難視範囲

備考

新たな難視地区に対する対策計画（地区別）

都道府県名
北海道

管理番号
114641

自治体コード	住 所
1646	北海道中川郡本別町美栄

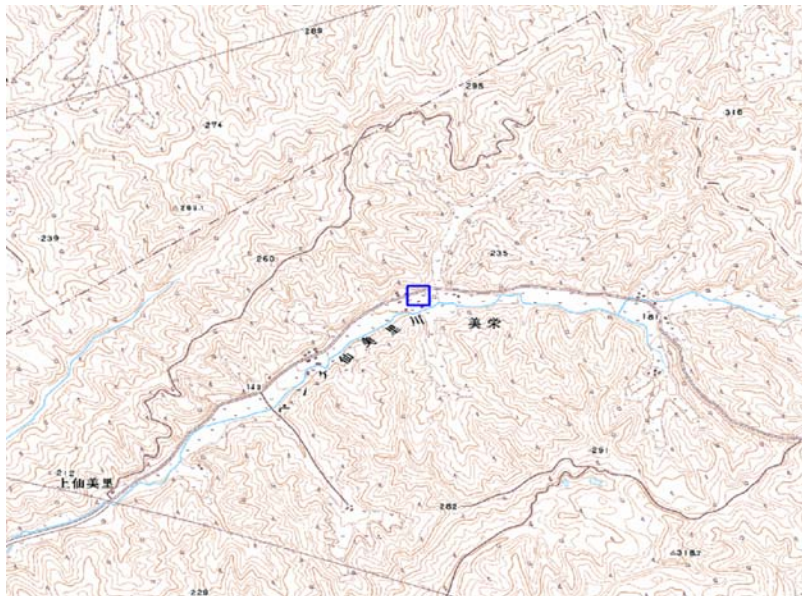
地上デジタル放送の受信状況							
	NHK総合	NHK教育	北海道放送	札幌テレビ	北海道テレビ	北海道文化放送	テレビ北海道
受信局所名	帯広	帯広	帯広	帯広	帯広	帯広	札幌
地上デジタル放送の受信状況	×低電界	×低電界	×低電界	×低電界	×低電界	×低電界	対象外

受信状況の内訳

- :良好に受信可能
- ×低電界 :低電界により受信困難

対策計画							
	NHK総合	NHK教育	北海道放送	札幌テレビ	北海道テレビ	北海道文化放送	テレビ北海道
対策手法	CATV加入	CATV加入	CATV加入	CATV加入	CATV加入	CATV加入	
難視世帯数	1	1	1	1	1	1	
対策年度	2010	2010	2010	2010	2010	2010	
対策済み世帯数	1	1	1	1	1	1	
未対策世帯数	0	0	0	0	0	0	

範囲図



この地図は、国土地理院長の承認を得て、同院発行の数値地図25000（地図画像）を複製したものである。（承認番号 平22業複、第109号）

 枠内：難視範囲

備考