

新たな難視地区に対する対策計画（地区別）

| |
|-------|
| 都道府県名 |
| 北海道 |

| |
|--------|
| 管理番号 |
| 102775 |

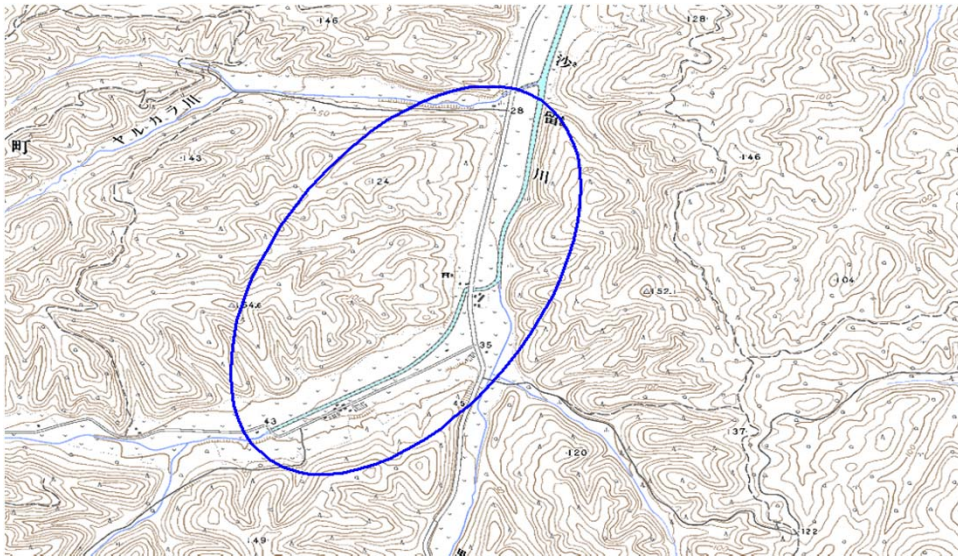
| | |
|--------|-------------|
| 自治体コード | 住所 |
| 1561 | 北海道紋別郡興部町住吉 |

| 地上デジタル放送の受信状況 | | | | | | | |
|---------------|-------|-------|-------|-------|--------|---------|--------|
| | NHK総合 | NHK教育 | 北海道放送 | 札幌テレビ | 北海道テレビ | 北海道文化放送 | テレビ北海道 |
| 受信局所名 | 紋別 | 紋別 | 紋別 | 紋別 | 紋別 | 紋別 | 札幌 |
| 地上デジタル放送の受信状況 | ×低電界 | ×低電界 | ×低電界 | ×低電界 | ×低電界 | ×低電界 | 対象外 |

受信状況の内訳
 ○ :良好に受信可能
 ×低電界 :低電界により受信困難

| 対策計画 | | | | | | | |
|---------|--------|--------|--------|--------|--------|---------|--------|
| | NHK総合 | NHK教育 | 北海道放送 | 札幌テレビ | 北海道テレビ | 北海道文化放送 | テレビ北海道 |
| 対策手法 | CATV加入 | CATV加入 | CATV加入 | CATV加入 | CATV加入 | CATV加入 | |
| 難視世帯数 | 4 | 4 | 4 | 4 | 4 | 4 | |
| 対策年度 | 2010 | 2010 | 2010 | 2010 | 2010 | 2010 | |
| 対策済み世帯数 | 4 | 4 | 4 | 4 | 4 | 4 | |
| 未対策世帯数 | 0 | 0 | 0 | 0 | 0 | 0 | |

範囲図



この地図は、国土地理院長の承認を得て、同院発行の数値地図25000（地図画像）を複製したものである。（承認番号 平22業複、第109号）

 枠内：難視範囲

| |
|----|
| 備考 |
| |

新たな難視地区に対する対策計画（地区別）

| |
|-------|
| 都道府県名 |
| 北海道 |

| |
|--------|
| 管理番号 |
| 102779 |

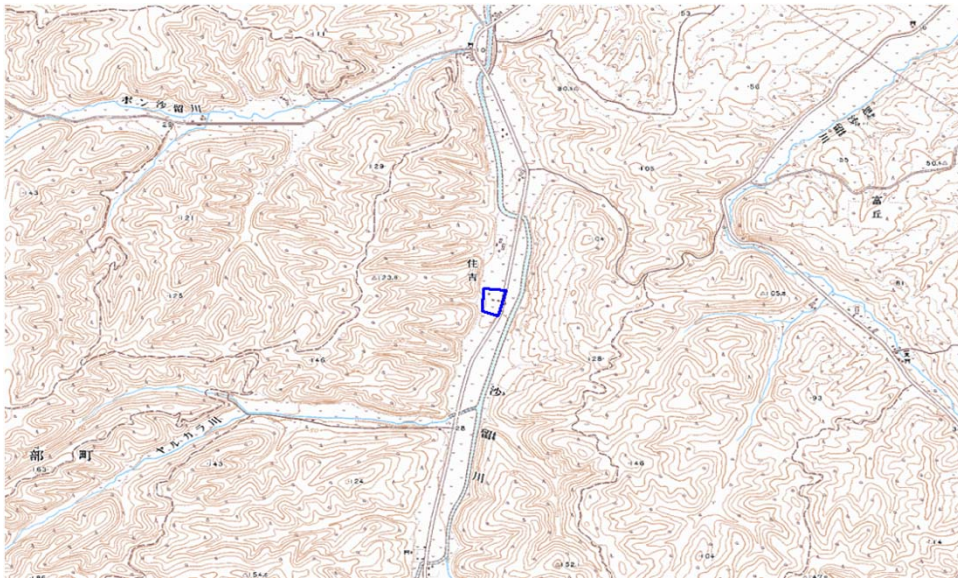
| | |
|--------|-------------|
| 自治体コード | 住所 |
| 1561 | 北海道紋別郡興部町住吉 |

| 地上デジタル放送の受信状況 | | | | | | | |
|---------------|-------|-------|-------|-------|--------|---------|--------|
| | NHK総合 | NHK教育 | 北海道放送 | 札幌テレビ | 北海道テレビ | 北海道文化放送 | テレビ北海道 |
| 受信局所名 | 紋別 | 紋別 | 紋別 | 紋別 | 紋別 | 紋別 | 札幌 |
| 地上デジタル放送の受信状況 | ×低電界 | ×低電界 | ×低電界 | ×低電界 | ×低電界 | ×低電界 | 対象外 |

受信状況の内訳
 ○ :良好に受信可能
 ×低電界 :低電界により受信困難

| 対策計画 | | | | | | | |
|---------|--------|--------|--------|--------|--------|---------|--------|
| | NHK総合 | NHK教育 | 北海道放送 | 札幌テレビ | 北海道テレビ | 北海道文化放送 | テレビ北海道 |
| 対策手法 | CATV加入 | CATV加入 | CATV加入 | CATV加入 | CATV加入 | CATV加入 | |
| 難視世帯数 | 2 | 2 | 2 | 2 | 2 | 2 | |
| 対策年度 | 2010 | 2010 | 2010 | 2010 | 2010 | 2010 | |
| 対策済み世帯数 | 2 | 2 | 2 | 2 | 2 | 2 | |
| 未対策世帯数 | 0 | 0 | 0 | 0 | 0 | 0 | |

範囲図



この地図は、国土地理院長の承認を得て、同院発行の数値地図25000（地図画像）を複製したものである。（承認番号 平22業複、第109号）

 枠内：難視範囲

| |
|----|
| 備考 |
| |

新たな難視地区に対する対策計画（地区別）

| |
|-------|
| 都道府県名 |
| 北海道 |

| |
|--------|
| 管理番号 |
| 129116 |

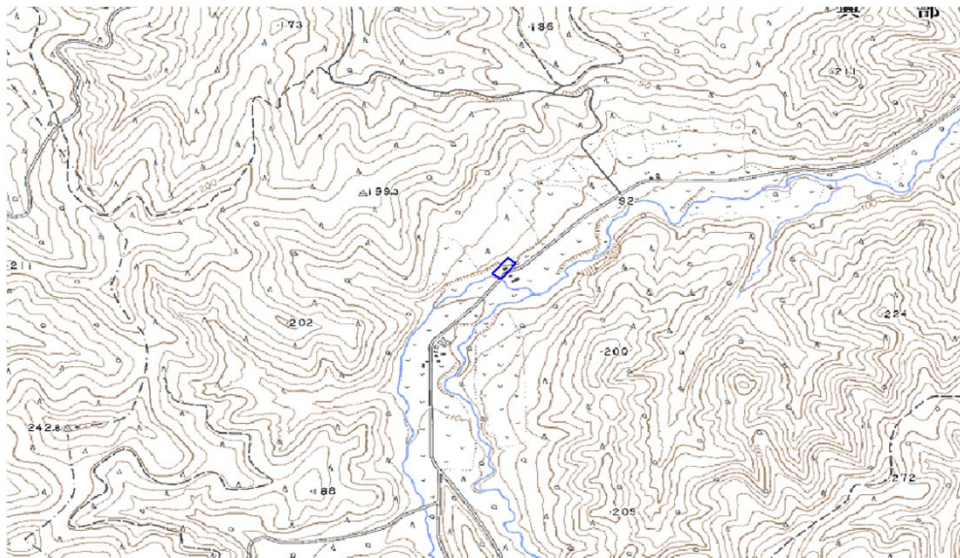
| | |
|--------|-------------|
| 自治体コード | 住所 |
| 1561 | 北海道紋別郡興部町秋里 |

| 地上デジタル放送の受信状況 | | | | | | | |
|---------------|-------|-------|-------|-------|--------|---------|--------|
| | NHK総合 | NHK教育 | 北海道放送 | 札幌テレビ | 北海道テレビ | 北海道文化放送 | テレビ北海道 |
| 受信局所名 | 紋別 | 紋別 | 紋別 | 紋別 | 紋別 | 紋別 | 札幌 |
| 地上デジタル放送の受信状況 | ×低電界 | ×低電界 | ×低電界 | ×低電界 | ×低電界 | ×低電界 | 対象外 |

受信状況の内訳
 ○ :良好に受信可能
 ×低電界 :低電界により受信困難

| 対策計画 | | | | | | | |
|---------|--------|--------|--------|--------|--------|---------|--------|
| | NHK総合 | NHK教育 | 北海道放送 | 札幌テレビ | 北海道テレビ | 北海道文化放送 | テレビ北海道 |
| 対策手法 | CATV加入 | CATV加入 | CATV加入 | CATV加入 | CATV加入 | CATV加入 | |
| 難視世帯数 | 1 | 1 | 1 | 1 | 1 | 1 | |
| 対策年度 | 2010 | 2010 | 2010 | 2010 | 2010 | 2010 | |
| 対策済み世帯数 | 1 | 1 | 1 | 1 | 1 | 1 | |
| 未対策世帯数 | 0 | 0 | 0 | 0 | 0 | 0 | |

範囲図



この地図は、国土地理院長の承認を得て、同院発行の数値地図25000（地図画像）を複製したものである。（承認番号 平22業複、第109号）

 枠内：難視範囲

| |
|----|
| 備考 |
| |

新たな難視地区に対する対策計画（地区別）

| |
|-------|
| 都道府県名 |
| 北海道 |

| |
|--------|
| 管理番号 |
| 129117 |

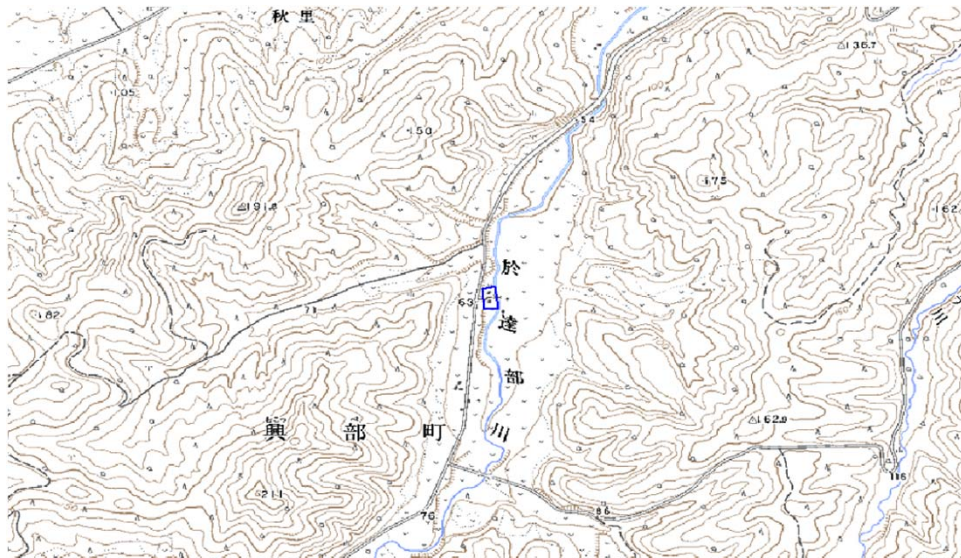
| | |
|--------|-------------|
| 自治体コード | 住所 |
| 1561 | 北海道紋別郡興部町秋里 |

| 地上デジタル放送の受信状況 | | | | | | | |
|---------------|-------|-------|-------|-------|--------|---------|--------|
| | NHK総合 | NHK教育 | 北海道放送 | 札幌テレビ | 北海道テレビ | 北海道文化放送 | テレビ北海道 |
| 受信局所名 | 紋別 | 紋別 | 紋別 | 紋別 | 紋別 | 紋別 | 札幌 |
| 地上デジタル放送の受信状況 | ×低電界 | ×低電界 | ×低電界 | ×低電界 | ×低電界 | ×低電界 | 対象外 |

受信状況の内訳
 ○ :良好に受信可能
 ×低電界 :低電界により受信困難

| 対策計画 | | | | | | | |
|---------|--------|--------|--------|--------|--------|---------|--------|
| | NHK総合 | NHK教育 | 北海道放送 | 札幌テレビ | 北海道テレビ | 北海道文化放送 | テレビ北海道 |
| 対策手法 | CATV加入 | CATV加入 | CATV加入 | CATV加入 | CATV加入 | CATV加入 | |
| 難視世帯数 | 1 | 1 | 1 | 1 | 1 | 1 | |
| 対策年度 | 2010 | 2010 | 2010 | 2010 | 2010 | 2010 | |
| 対策済み世帯数 | 1 | 1 | 1 | 1 | 1 | 1 | |
| 未対策世帯数 | 0 | 0 | 0 | 0 | 0 | 0 | |

範囲図



この地図は、国土地理院長の承認を得て、同院発行の数値地図25000（地図画像）を複製したものである。（承認番号 平22業複、第109号）

 枠内：難視範囲

| |
|----|
| 備考 |
| |

新たな難視地区に対する対策計画（地区別）

| |
|-------|
| 都道府県名 |
| 北海道 |

| |
|--------|
| 管理番号 |
| 129119 |

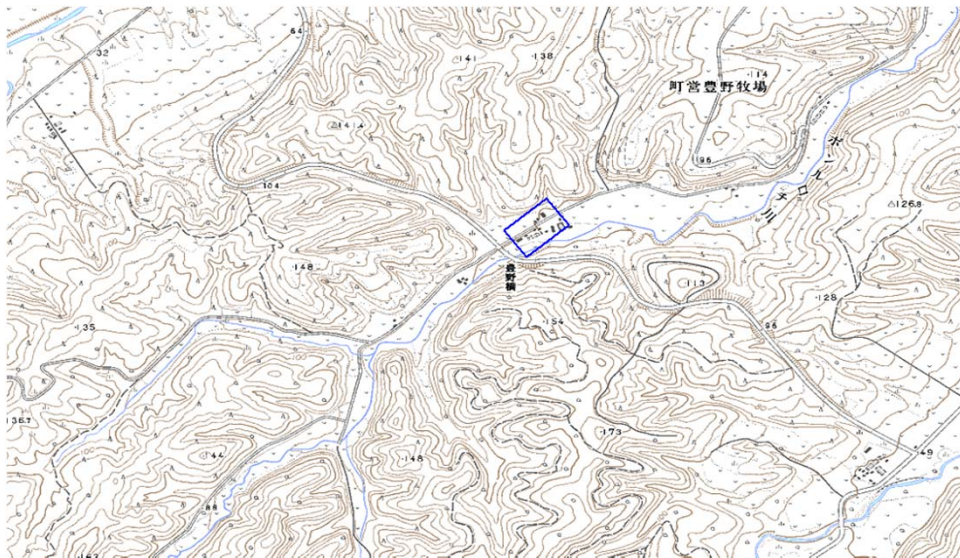
| | |
|--------|-------------|
| 自治体コード | 住 所 |
| 1561 | 北海道紋別郡興部町豊野 |

| 地上デジタル放送の受信状況 | | | | | | | |
|---------------|-------|-------|-------|-------|--------|---------|--------|
| | NHK総合 | NHK教育 | 北海道放送 | 札幌テレビ | 北海道テレビ | 北海道文化放送 | テレビ北海道 |
| 受信局所名 | 紋別 | 紋別 | 紋別 | 紋別 | 紋別 | 紋別 | 札幌 |
| 地上デジタル放送の受信状況 | ×低電界 | ×低電界 | ×低電界 | ×低電界 | ×低電界 | ×低電界 | 対象外 |

受信状況の内訳
 ○ :良好に受信可能
 ×低電界 :低電界により受信困難

| 対策計画 | | | | | | | |
|---------|--------|--------|--------|--------|--------|---------|--------|
| | NHK総合 | NHK教育 | 北海道放送 | 札幌テレビ | 北海道テレビ | 北海道文化放送 | テレビ北海道 |
| 対策手法 | CATV加入 | CATV加入 | CATV加入 | CATV加入 | CATV加入 | CATV加入 | |
| 難視世帯数 | 1 | 1 | 1 | 1 | 1 | 1 | |
| 対策年度 | 2010 | 2010 | 2010 | 2010 | 2010 | 2010 | |
| 対策済み世帯数 | 1 | 1 | 1 | 1 | 1 | 1 | |
| 未対策世帯数 | 0 | 0 | 0 | 0 | 0 | 0 | |

範囲図



この地図は、国土地理院長の承認を得て、同院発行の数値地図25000（地図画像）を複製したものである。（承認番号 平22業複、第109号）

 枠内：難視範囲

| |
|----|
| 備考 |
|----|

新たな難視地区に対する対策計画（地区別）

| | |
|-------|--------|
| 都道府県名 | 管理番号 |
| 北海道 | 129120 |

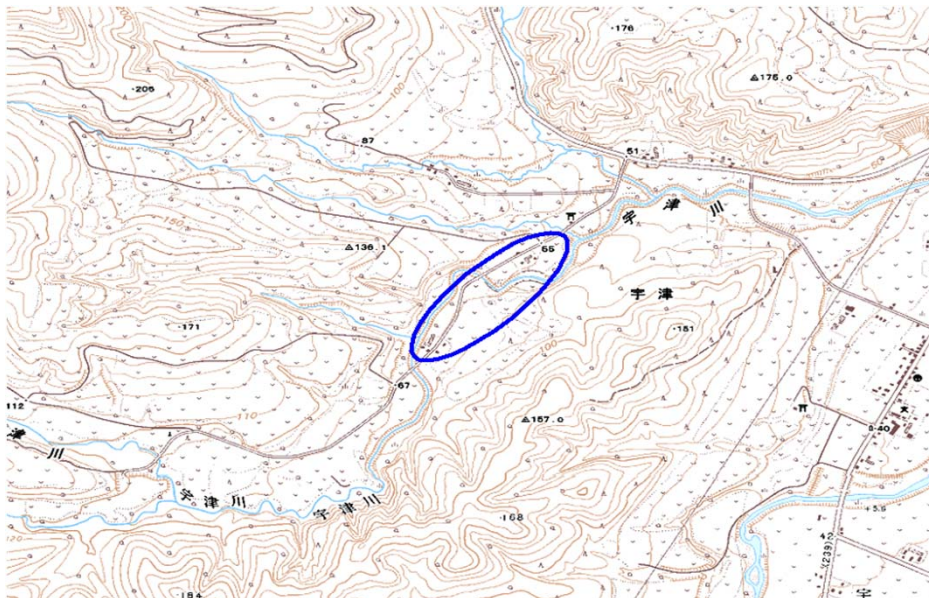
| | |
|--------|-------------|
| 自治体コード | 住 所 |
| 1561 | 北海道紋別郡興部町宇津 |

| 地上デジタル放送の受信状況 | | | | | | | |
|---------------|-------|-------|-------|-------|--------|---------|--------|
| | NHK総合 | NHK教育 | 北海道放送 | 札幌テレビ | 北海道テレビ | 北海道文化放送 | テレビ北海道 |
| 受信局所名 | 興部 | 興部 | 興部 | 興部 | 興部 | 興部 | 札幌 |
| 地上デジタル放送の受信状況 | ×低電界 | ×低電界 | ×低電界 | ×低電界 | ×低電界 | ×低電界 | 対象外 |

受信状況の内訳
 ○ :良好に受信可能
 ×低電界 :低電界により受信困難

| 対策計画 | | | | | | | |
|---------|--------|--------|--------|--------|--------|---------|--------|
| | NHK総合 | NHK教育 | 北海道放送 | 札幌テレビ | 北海道テレビ | 北海道文化放送 | テレビ北海道 |
| 対策手法 | CATV加入 | CATV加入 | CATV加入 | CATV加入 | CATV加入 | CATV加入 | |
| 難視世帯数 | 2 | 2 | 2 | 2 | 2 | 2 | |
| 対策年度 | 2010 | 2010 | 2010 | 2010 | 2010 | 2010 | |
| 対策済み世帯数 | 2 | 2 | 2 | 2 | 2 | 2 | |
| 未対策世帯数 | 0 | 0 | 0 | 0 | 0 | 0 | |

範囲図



この地図は、国土地理院長の承認を得て、同院発行の数値地図25000（地図画像）を複製したものである。（承認番号 平22業複、第109号）

□ 枠内：難視範囲

| |
|----|
| 備考 |
| |

新たな難視地区に対する対策計画（地区別）

| |
|-------|
| 都道府県名 |
| 北海道 |

| |
|--------|
| 管理番号 |
| 133460 |

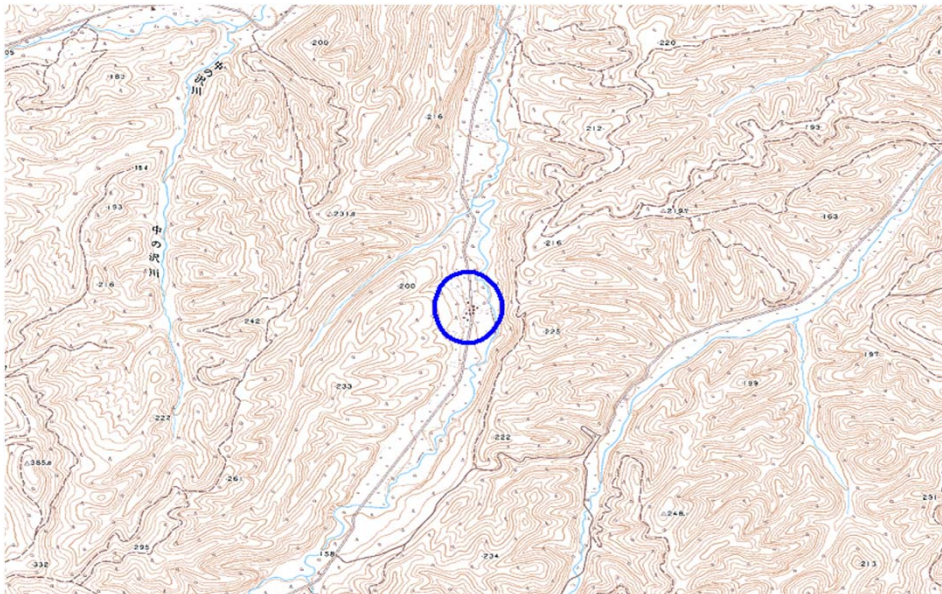
| | |
|--------|-------------|
| 自治体コード | 住所 |
| 1561 | 北海道紋別郡興部町豊畑 |

| 地上デジタル放送の受信状況 | | | | | | | |
|---------------|-------|-------|-------|-------|--------|---------|--------|
| | NHK総合 | NHK教育 | 北海道放送 | 札幌テレビ | 北海道テレビ | 北海道文化放送 | テレビ北海道 |
| 受信局所名 | 紋別 | 紋別 | 紋別 | 紋別 | 紋別 | 紋別 | 札幌 |
| 地上デジタル放送の受信状況 | ×低電界 | ×低電界 | ×低電界 | ×低電界 | ×低電界 | ×低電界 | 対象外 |

受信状況の内訳
 ○ :良好に受信可能
 ×低電界 :低電界により受信困難

| 対策計画 | | | | | | | |
|---------|--------|--------|--------|--------|--------|---------|--------|
| | NHK総合 | NHK教育 | 北海道放送 | 札幌テレビ | 北海道テレビ | 北海道文化放送 | テレビ北海道 |
| 対策手法 | CATV加入 | CATV加入 | CATV加入 | CATV加入 | CATV加入 | CATV加入 | |
| 難視世帯数 | 1 | 1 | 1 | 1 | 1 | 1 | |
| 対策年度 | 2010 | 2010 | 2010 | 2010 | 2010 | 2010 | |
| 対策済み世帯数 | 1 | 1 | 1 | 1 | 1 | 1 | |
| 未対策世帯数 | 0 | 0 | 0 | 0 | 0 | 0 | |

範囲図



この地図は、国土地理院長の承認を得て、同院発行の数値地図25000（地図画像）を複製したものである。（承認番号 平22業複、第109号）

 枠内：難視範囲

| |
|----|
| 備考 |
| |

新たな難視地区に対する対策計画（地区別）

| |
|-------|
| 都道府県名 |
| 北海道 |

| |
|--------|
| 管理番号 |
| 133470 |

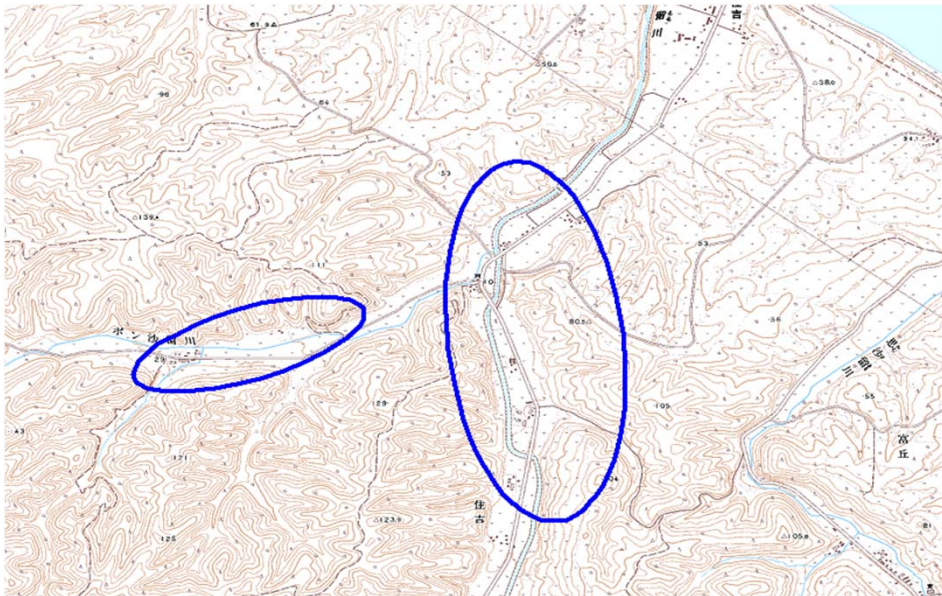
| | |
|--------|-------------|
| 自治体コード | 住所 |
| 1561 | 北海道紋別郡興部町住吉 |

| 地上デジタル放送の受信状況 | | | | | | | |
|---------------|-------|-------|-------|-------|--------|---------|--------|
| | NHK総合 | NHK教育 | 北海道放送 | 札幌テレビ | 北海道テレビ | 北海道文化放送 | テレビ北海道 |
| 受信局所名 | 紋別 | 紋別 | 紋別 | 紋別 | 紋別 | 紋別 | 札幌 |
| 地上デジタル放送の受信状況 | ×低電界 | ×低電界 | ×低電界 | ×低電界 | ×低電界 | ×低電界 | 対象外 |

受信状況の内訳
 ○ :良好に受信可能
 ×低電界 :低電界により受信困難

| 対策計画 | | | | | | | |
|---------|--------|--------|--------|--------|--------|---------|--------|
| | NHK総合 | NHK教育 | 北海道放送 | 札幌テレビ | 北海道テレビ | 北海道文化放送 | テレビ北海道 |
| 対策手法 | CATV加入 | CATV加入 | CATV加入 | CATV加入 | CATV加入 | CATV加入 | |
| 難視世帯数 | 8 | 8 | 8 | 8 | 8 | 8 | |
| 対策年度 | 2010 | 2010 | 2010 | 2010 | 2010 | 2010 | |
| 対策済み世帯数 | 8 | 8 | 8 | 8 | 8 | 8 | |
| 未対策世帯数 | 0 | 0 | 0 | 0 | 0 | 0 | |

| |
|-----|
| 範囲図 |
|-----|



この地図は、国土地理院長の承認を得て、同院発行の数値地図25000（地図画像）を複製したものである。（承認番号 平22業複、第109号）

 枠内：難視範囲

| |
|----|
| 備考 |
| |

新たな難視地区に対する対策計画（地区別）

| |
|-------|
| 都道府県名 |
| 北海道 |

| |
|--------|
| 管理番号 |
| 133461 |

| | |
|--------|--------------|
| 自治体コード | 住所 |
| 1561 | 北海道紋別郡興部町春日町 |

| 地上デジタル放送の受信状況 | | | | | | | |
|---------------|-------|-------|-------|-------|--------|---------|--------|
| | NHK総合 | NHK教育 | 北海道放送 | 札幌テレビ | 北海道テレビ | 北海道文化放送 | テレビ北海道 |
| 受信局所名 | 紋別 | 紋別 | 紋別 | 紋別 | 紋別 | 紋別 | 札幌 |
| 地上デジタル放送の受信状況 | ×低電界 | ×低電界 | ×低電界 | ×低電界 | ×低電界 | ×低電界 | 対象外 |

受信状況の内訳
 ○ :良好に受信可能
 ×低電界 :低電界により受信困難

| 対策計画 | | | | | | | |
|---------|------------|------------|------------|------------|------------|------------|--------|
| | NHK総合 | NHK教育 | 北海道放送 | 札幌テレビ | 北海道テレビ | 北海道文化放送 | テレビ北海道 |
| 対策手法 | 高利得受信アンテナ等 | 高利得受信アンテナ等 | 高利得受信アンテナ等 | 高利得受信アンテナ等 | 高利得受信アンテナ等 | 高利得受信アンテナ等 | |
| 難視世帯数 | 3 | 3 | 3 | 3 | 3 | 3 | |
| 対策年度 | 2011 | 2011 | 2011 | 2011 | 2011 | 2011 | |
| 対策済み世帯数 | 0 | 0 | 0 | 0 | 0 | 0 | |
| 未対策世帯数 | 3 | 3 | 3 | 3 | 3 | 3 | |

範囲図



この地図は、国土地理院長の承認を得て、同院発行の数値地図25000（地図画像）を複製したものである。（承認番号 平22業複、第109号）

 枠内：難視範囲

| |
|----|
| 備考 |
|----|

新たな難視地区に対する対策計画（地区別）

| |
|-------|
| 都道府県名 |
| 北海道 |

| |
|--------|
| 管理番号 |
| 133462 |

| | |
|--------|--------------|
| 自治体コード | 住所 |
| 1561 | 北海道紋別郡興部町春日町 |

| 地上デジタル放送の受信状況 | | | | | | | |
|---------------|-------|-------|-------|-------|--------|---------|--------|
| | NHK総合 | NHK教育 | 北海道放送 | 札幌テレビ | 北海道テレビ | 北海道文化放送 | テレビ北海道 |
| 受信局所名 | 紋別 | 紋別 | 紋別 | 紋別 | 紋別 | 紋別 | 札幌 |
| 地上デジタル放送の受信状況 | ×低電界 | ×低電界 | ×低電界 | ×低電界 | ×低電界 | ×低電界 | 対象外 |

受信状況の内訳
 ○ :良好に受信可能
 ×低電界 :低電界により受信困難

| 対策計画 | | | | | | | |
|---------|------------|------------|------------|------------|------------|------------|--------|
| | NHK総合 | NHK教育 | 北海道放送 | 札幌テレビ | 北海道テレビ | 北海道文化放送 | テレビ北海道 |
| 対策手法 | 高利得受信アンテナ等 | 高利得受信アンテナ等 | 高利得受信アンテナ等 | 高利得受信アンテナ等 | 高利得受信アンテナ等 | 高利得受信アンテナ等 | |
| 難視世帯数 | 1 | 1 | 1 | 1 | 1 | 1 | |
| 対策年度 | 2011 | 2011 | 2011 | 2011 | 2011 | 2011 | |
| 対策済み世帯数 | 0 | 0 | 0 | 0 | 0 | 0 | |
| 未対策世帯数 | 1 | 1 | 1 | 1 | 1 | 1 | |

範囲図



この地図は、国土地理院長の承認を得て、同院発行の数値地図25000（地図画像）を複製したものである。（承認番号 平22業複、第109号）

□ 枠内：難視範囲

| |
|----|
| 備考 |
|----|