

新たな難視地区に対する対策計画（地区別）

都道府県名
北海道

管理番号
101779

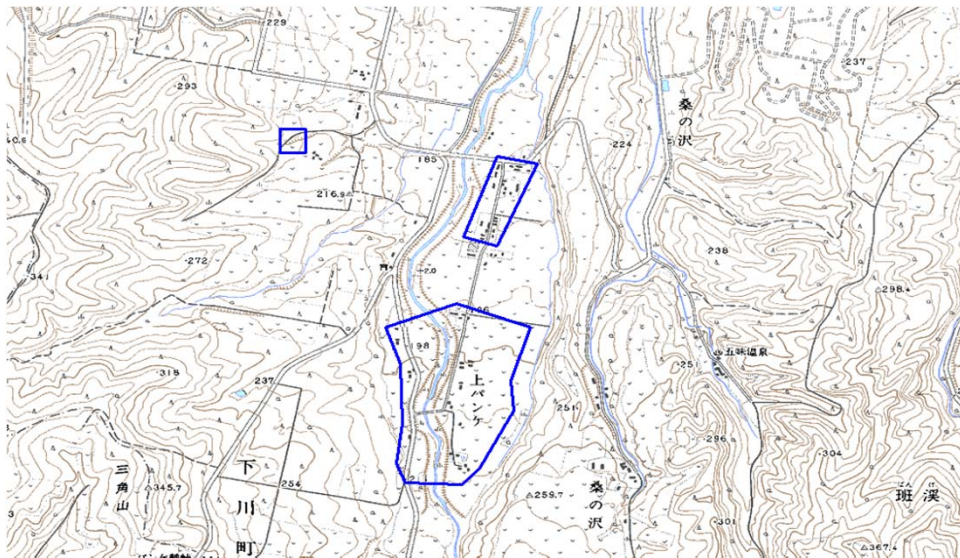
自治体コード	住所
1468	北海道上川郡下川町斑溪

地上デジタル放送の受信状況							
	NHK総合	NHK教育	北海道放送	札幌テレビ	北海道テレビ	北海道文化放送	テレビ北海道
受信局所名	名寄	名寄	名寄	名寄	名寄	名寄	札幌
地上デジタル放送の受信状況	×低電界	×低電界	×低電界	×低電界	×低電界	×低電界	対象外

受信状況の内訳
 ○ :良好に受信可能
 ×低電界 :低電界により受信困難

対策計画							
	NHK総合	NHK教育	北海道放送	札幌テレビ	北海道テレビ	北海道文化放送	テレビ北海道
対策手法	CATV加入	CATV加入	CATV加入	CATV加入	CATV加入	CATV加入	
難視世帯数	7	7	7	7	7	7	
対策年度	2010	2010	2010	2010	2010	2010	
対策済み世帯数	7	7	7	7	7	7	
未対策世帯数	0	0	0	0	0	0	

範囲図



この地図は、国土地理院長の承認を得て、同院発行の数値地図25000（地図画像）を複製したものである。（承認番号 平22業複、第109号）

 枠内：難視範囲

備考

新たな難視地区に対する対策計画（地区別）

都道府県名
北海道

管理番号
101782

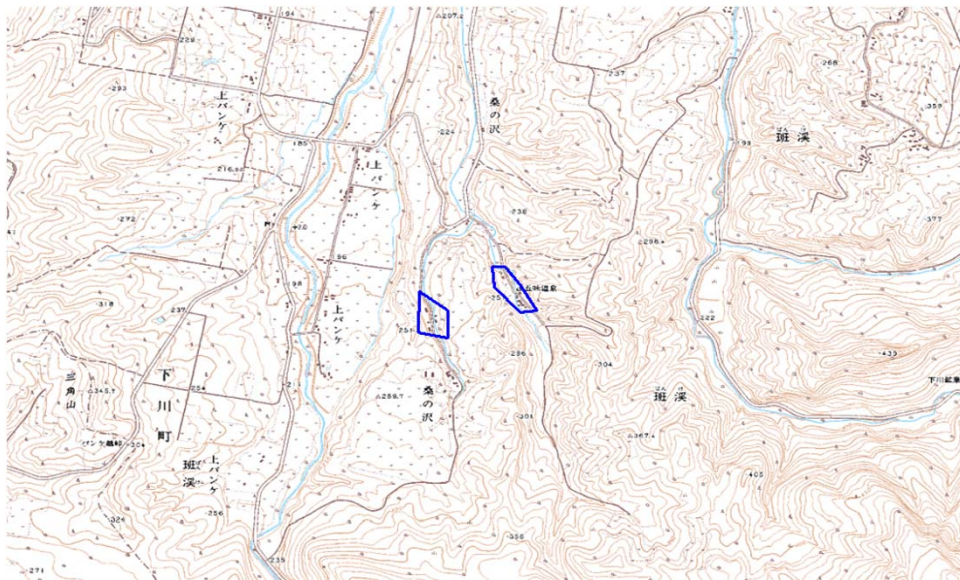
自治体コード	住所
1468	北海道上川郡下川町班溪

地上デジタル放送の受信状況							
	NHK総合	NHK教育	北海道放送	札幌テレビ	北海道テレビ	北海道文化放送	テレビ北海道
受信局所名	名寄	名寄	名寄	名寄	名寄	名寄	旭川
地上デジタル放送の受信状況	×低電界	×低電界	×低電界	×低電界	×低電界	×低電界	対象外

受信状況の内訳
 ○ :良好に受信可能
 ×低電界 :低電界により受信困難

対策計画							
	NHK総合	NHK教育	北海道放送	札幌テレビ	北海道テレビ	北海道文化放送	テレビ北海道
対策手法	CATV加入	CATV加入	CATV加入	CATV加入	CATV加入	CATV加入	
難視世帯数	3	3	3	3	3	3	
対策年度	2010	2010	2010	2010	2010	2010	
対策済み世帯数	3	3	3	3	3	3	
未対策世帯数	0	0	0	0	0	0	

範囲図



この地図は、国土地理院長の承認を得て、同院発行の数値地図25000（地図画像）を複製したものである。（承認番号 平22業複、第109号）

 枠内：難視範囲

備考

新たな難視地区に対する対策計画（地区別）

都道府県名
北海道

管理番号
101888

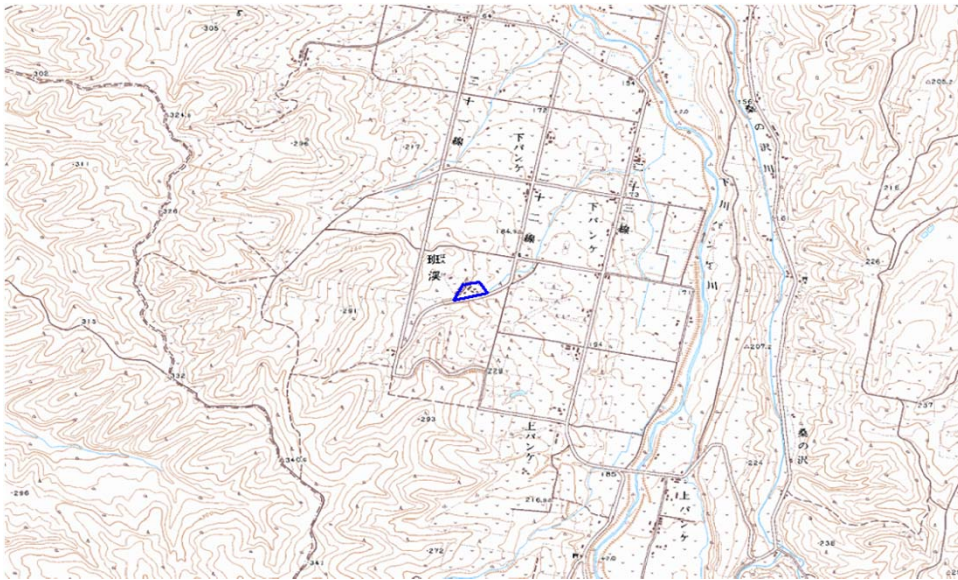
自治体コード	住所
1468	北海道上川郡下川町班溪

地上デジタル放送の受信状況							
	NHK総合	NHK教育	北海道放送	札幌テレビ	北海道テレビ	北海道文化放送	テレビ北海道
受信局所名	名寄	名寄	名寄	名寄	名寄	名寄	旭川
地上デジタル放送の受信状況	×低電界	×低電界	×低電界	×低電界	×低電界	×低電界	対象外

受信状況の内訳
 ○ :良好に受信可能
 ×低電界 :低電界により受信困難

対策計画							
	NHK総合	NHK教育	北海道放送	札幌テレビ	北海道テレビ	北海道文化放送	テレビ北海道
対策手法	CATV加入	CATV加入	CATV加入	CATV加入	CATV加入	CATV加入	
難視世帯数	1	1	1	1	1	1	
対策年度	2010	2010	2010	2010	2010	2010	
対策済み世帯数	1	1	1	1	1	1	
未対策世帯数	0	0	0	0	0	0	

範囲図



この地図は、国土地理院長の承認を得て、同院発行の数値地図25000（地図画像）を複製したものである。（承認番号 平22業複、第109号）

 枠内：難視範囲

備考

新たな難視地区に対する対策計画（地区別）

都道府県名
北海道

管理番号
101931

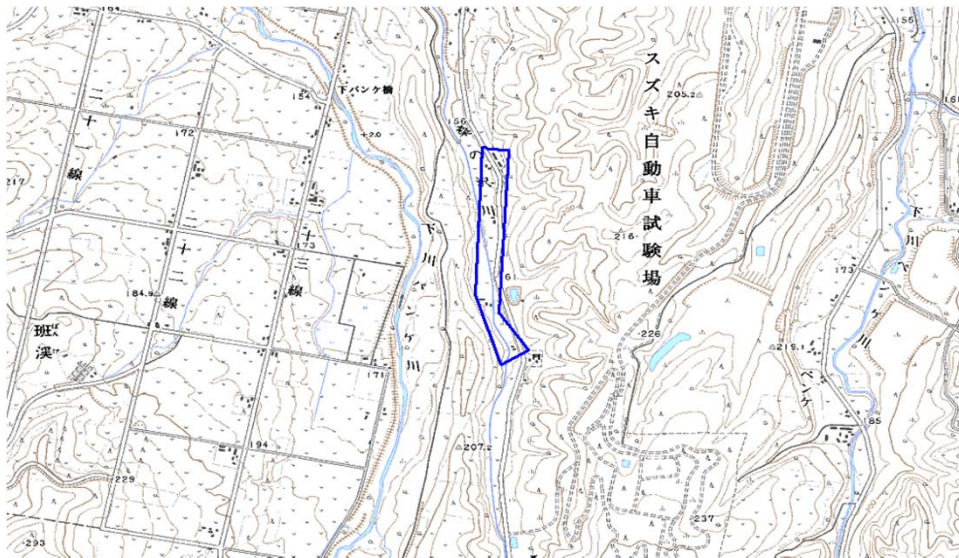
自治体コード	住所
1468	北海道上川郡下川町班溪

地上デジタル放送の受信状況							
	NHK総合	NHK教育	北海道放送	札幌テレビ	北海道テレビ	北海道文化放送	テレビ北海道
受信局所名	名寄	名寄	名寄	名寄	名寄	名寄	札幌
地上デジタル放送の受信状況	×低電界	×低電界	×低電界	×低電界	×低電界	×低電界	対象外

受信状況の内訳
 ○ :良好に受信可能
 ×低電界 :低電界により受信困難

対策計画							
	NHK総合	NHK教育	北海道放送	札幌テレビ	北海道テレビ	北海道文化放送	テレビ北海道
対策手法	CATV加入	CATV加入	CATV加入	CATV加入	CATV加入	CATV加入	
難視世帯数	3	3	3	3	3	3	
対策年度	2010	2010	2010	2010	2010	2010	
対策済み世帯数	3	3	3	3	3	3	
未対策世帯数	0	0	0	0	0	0	

範囲図



この地図は、国土地理院長の承認を得て、同院発行の数値地図25000（地図画像）を複製したものである。（承認番号 平22業複、第109号）

 枠内：難視範囲

備考

新たな難視地区に対する対策計画（地区別）

都道府県名
北海道

管理番号
102019

自治体コード	住所
1468	北海道上川郡下川町上名寄

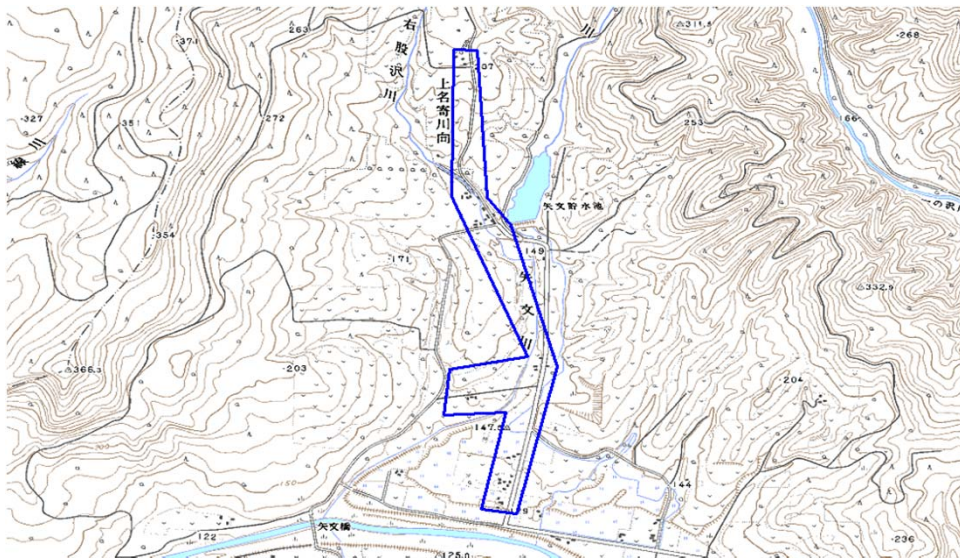
地上デジタル放送の受信状況							
	NHK総合	NHK教育	北海道放送	札幌テレビ	北海道テレビ	北海道文化放送	テレビ北海道
受信局所名	名寄	名寄	名寄	名寄	名寄	名寄	札幌
地上デジタル放送の受信状況	×低電界	×低電界	×低電界	×低電界	×低電界	×低電界	対象外

受信状況の内訳

- :良好に受信可能
- ×低電界 :低電界により受信困難

対策計画							
	NHK総合	NHK教育	北海道放送	札幌テレビ	北海道テレビ	北海道文化放送	テレビ北海道
対策手法	CATV加入	CATV加入	CATV加入	CATV加入	CATV加入	CATV加入	
難視世帯数	8	8	8	8	8	8	
対策年度	2010	2010	2010	2010	2010	2010	
対策済み世帯数	8	8	8	8	8	8	
未対策世帯数	0	0	0	0	0	0	

範囲図



この地図は、国土地理院長の承認を得て、同院発行の数値地図25000（地図画像）を複製したものである。（承認番号 平22業複、第109号）

 枠内：難視範囲

備考

新たな難視地区に対する対策計画（地区別）

都道府県名
北海道

管理番号
133360

自治体コード	住所
1468	北海道上川郡下川町深和

地上デジタル放送の受信状況							
	NHK総合	NHK教育	北海道放送	札幌テレビ	北海道テレビ	北海道文化放送	テレビ北海道
受信局所名	名寄	名寄	名寄	名寄	名寄	名寄	札幌
地上デジタル放送の受信状況	×低電界	×低電界	×低電界	×低電界	×低電界	×低電界	対象外

受信状況の内訳
 ○ :良好に受信可能
 ×低電界 :低電界により受信困難

対策計画							
	NHK総合	NHK教育	北海道放送	札幌テレビ	北海道テレビ	北海道文化放送	テレビ北海道
対策手法	CATV加入	CATV加入	CATV加入	CATV加入	CATV加入	CATV加入	
難視世帯数	2	2	2	2	2	2	
対策年度	2010	2010	2010	2010	2010	2010	
対策済み世帯数	2	2	2	2	2	2	
未対策世帯数	0	0	0	0	0	0	

範囲図



この地図は、国土地理院長の承認を得て、同院発行の数値地図25000（地図画像）を複製したものである。（承認番号 平22業複、第109号）

 枠内：難視範囲

備考

新たな難視地区に対する対策計画（地区別）

都道府県名	管理番号
北海道	133365

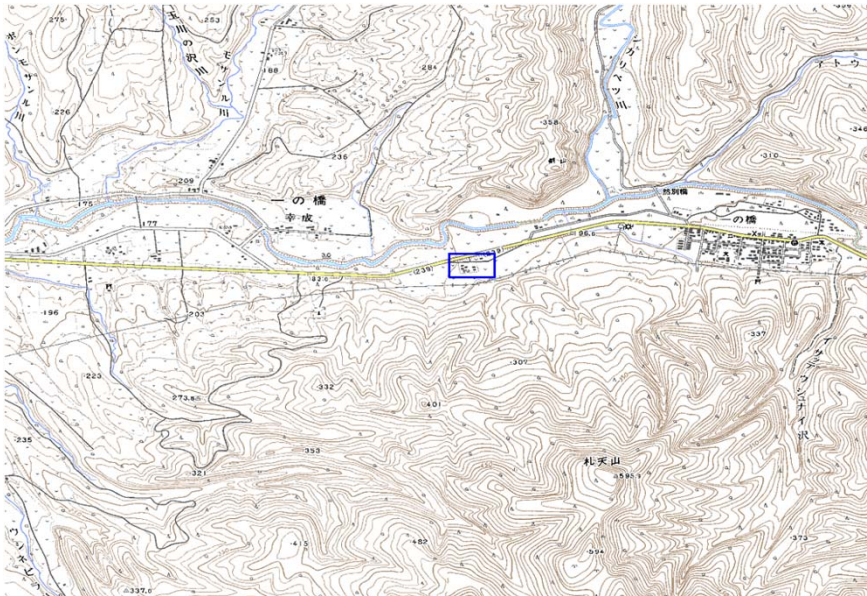
自治体コード	住 所
1468	北海道上川郡下川町一の橋

地上デジタル放送の受信状況							
	NHK総合	NHK教育	北海道放送	札幌テレビ	北海道テレビ	北海道文化放送	テレビ北海道
受信局所名	名寄	名寄	名寄	名寄	名寄	名寄	札幌
地上デジタル放送の受信状況	×低電界	×低電界	×低電界	×低電界	×低電界	×低電界	対象外

受信状況の内訳
 ○ :良好に受信可能
 ×低電界 :低電界により受信困難

対策計画							
	NHK総合	NHK教育	北海道放送	札幌テレビ	北海道テレビ	北海道文化放送	テレビ北海道
対策手法	CATV加入	CATV加入	CATV加入	CATV加入	CATV加入	CATV加入	
難視世帯数	1	1	1	1	1	1	
対策年度	2010	2010	2010	2010	2010	2010	
対策済み世帯数	1	1	1	1	1	1	
未対策世帯数	0	0	0	0	0	0	

範囲図



この地図は、国土地理院長の承認を得て、同院発行の数値地図25000（地図画像）を複製したものである。（承認番号 平22業複、第109号）

□ 枠内：難視範囲

備考

新たな難視地区に対する対策計画（地区別）

都道府県名
北海道

管理番号
133370

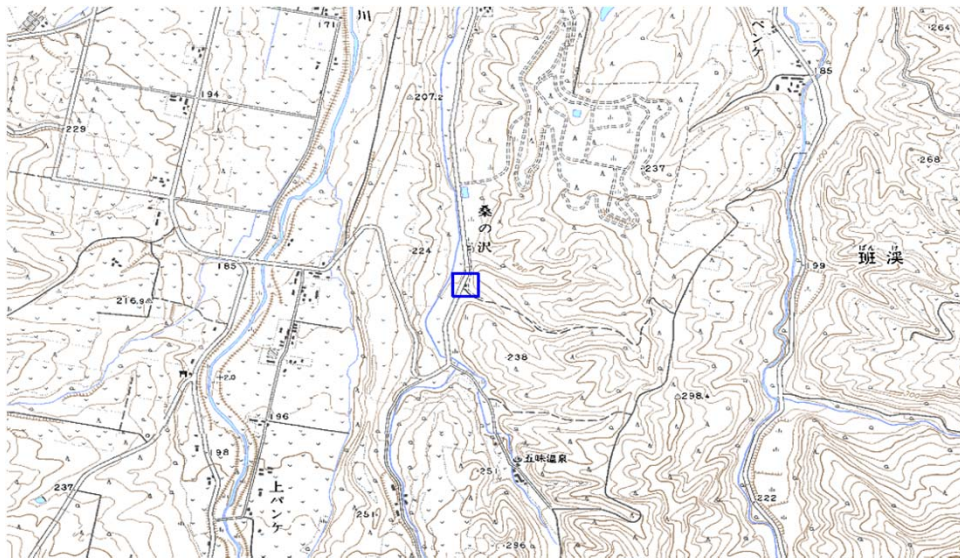
自治体コード	住所
1468	北海道上川郡下川町桑の沢

地上デジタル放送の受信状況							
	NHK総合	NHK教育	北海道放送	札幌テレビ	北海道テレビ	北海道文化放送	テレビ北海道
受信局所名	名寄	名寄	名寄	名寄	名寄	名寄	札幌
地上デジタル放送の受信状況	×低電界	×低電界	×低電界	×低電界	×低電界	×低電界	対象外

受信状況の内訳
 ○ :良好に受信可能
 ×低電界 :低電界により受信困難

対策計画							
	NHK総合	NHK教育	北海道放送	札幌テレビ	北海道テレビ	北海道文化放送	テレビ北海道
対策手法	CATV加入	CATV加入	CATV加入	CATV加入	CATV加入	CATV加入	
難視世帯数	1	1	1	1	1	1	
対策年度	2010	2010	2010	2010	2010	2010	
対策済み世帯数	1	1	1	1	1	1	
未対策世帯数	0	0	0	0	0	0	

範囲図



この地図は、国土地理院長の承認を得て、同院発行の数値地図25000（地図画像）を複製したものである。（承認番号 平22業複、第109号）

 枠内：難視範囲

備考

新たな難視地区に対する対策計画（地区別）

都道府県名
北海道

管理番号
133375

自治体コード	住所
1468	北海道上川郡下川町班溪

地上デジタル放送の受信状況							
	NHK総合	NHK教育	北海道放送	札幌テレビ	北海道テレビ	北海道文化放送	テレビ北海道
受信局所名	名寄	名寄	名寄	名寄	名寄	名寄	札幌
地上デジタル放送の受信状況	×低電界	×低電界	×低電界	×低電界	×低電界	×低電界	対象外

受信状況の内訳
 ○ :良好に受信可能
 ×低電界 :低電界により受信困難

対策計画							
	NHK総合	NHK教育	北海道放送	札幌テレビ	北海道テレビ	北海道文化放送	テレビ北海道
対策手法	CATV加入	CATV加入	CATV加入	CATV加入	CATV加入	CATV加入	
難視世帯数	2	2	2	2	2	2	
対策年度	2010	2010	2010	2010	2010	2010	
対策済み世帯数	2	2	2	2	2	2	
未対策世帯数	0	0	0	0	0	0	

範囲図



この地図は、国土地理院長の承認を得て、同院発行の数値地図25000（地図画像）を複製したものである。（承認番号 平22業複、第109号）

 枠内：難視範囲

備考

新たな難視地区に対する対策計画（地区別）

都道府県名
北海道

管理番号
133380

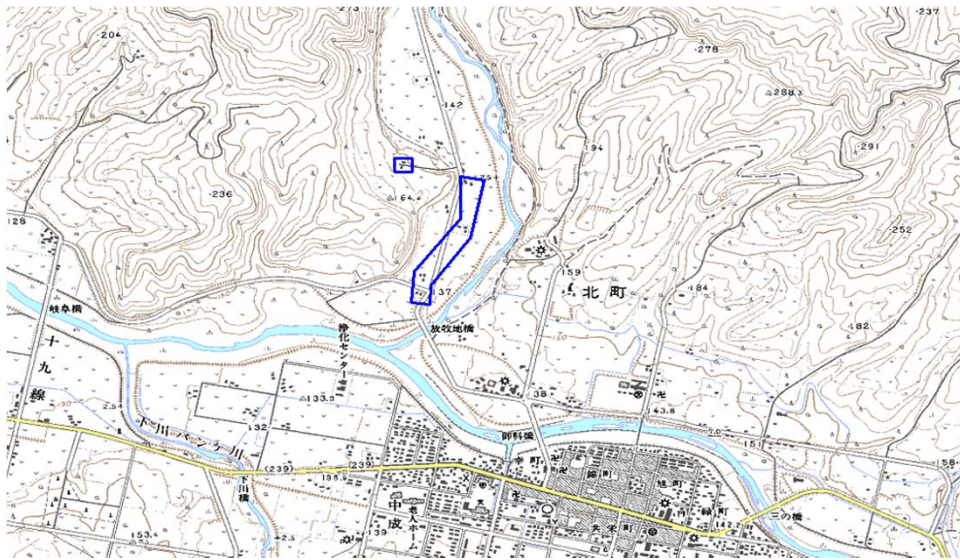
自治体コード	住所
1468	北海道上川郡下川町北町

地上デジタル放送の受信状況							
	NHK総合	NHK教育	北海道放送	札幌テレビ	北海道テレビ	北海道文化放送	テレビ北海道
受信局所名	名寄	名寄	名寄	名寄	名寄	名寄	札幌
地上デジタル放送の受信状況	×低電界	×低電界	×低電界	×低電界	×低電界	×低電界	対象外

受信状況の内訳
 ○ :良好に受信可能
 ×低電界 :低電界により受信困難

対策計画							
	NHK総合	NHK教育	北海道放送	札幌テレビ	北海道テレビ	北海道文化放送	テレビ北海道
対策手法	CATV加入	CATV加入	CATV加入	CATV加入	CATV加入	CATV加入	
難視世帯数	5	5	5	5	5	5	
対策年度	2010	2010	2010	2010	2010	2010	
対策済み世帯数	5	5	5	5	5	5	
未対策世帯数	0	0	0	0	0	0	

範囲図



この地図は、国土地理院長の承認を得て、同院発行の数値地図25000（地図画像）を複製したものである。（承認番号 平22業複、第109号）

 枠内：難視範囲

備考

新たな難視地区に対する対策計画（地区別）

都道府県名
北海道

管理番号
133362

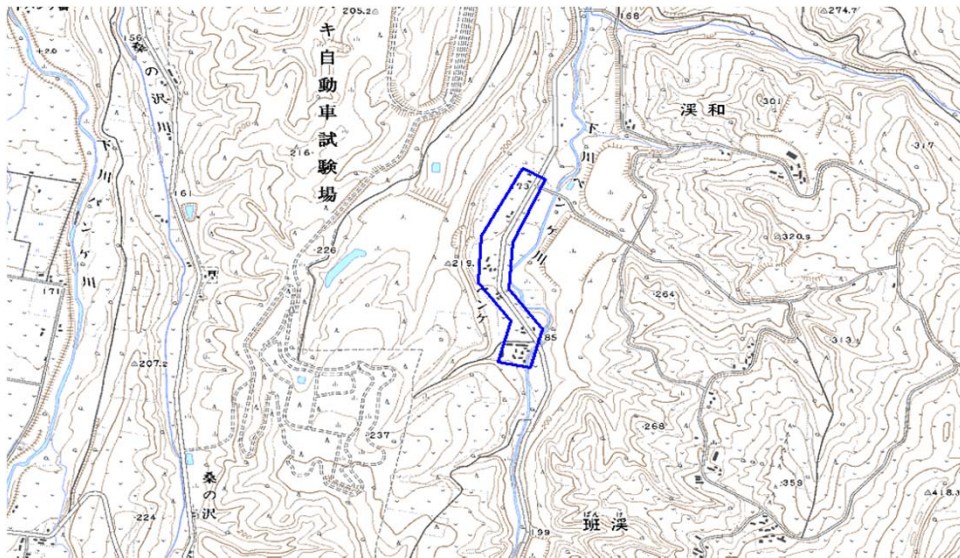
自治体コード	住所
1468	北海道上川郡下川町溪和

地上デジタル放送の受信状況							
	NHK総合	NHK教育	北海道放送	札幌テレビ	北海道テレビ	北海道文化放送	テレビ北海道
受信局所名	名寄	名寄	名寄	名寄	名寄	名寄	札幌
地上デジタル放送の受信状況	×低電界	×低電界	×低電界	×低電界	×低電界	×低電界	対象外

受信状況の内訳
 ○ :良好に受信可能
 ×低電界 :低電界により受信困難

対策計画							
	NHK総合	NHK教育	北海道放送	札幌テレビ	北海道テレビ	北海道文化放送	テレビ北海道
対策手法	CATV加入	CATV加入	CATV加入	CATV加入	CATV加入	CATV加入	
難視世帯数	5	5	5	5	5	5	
対策年度	2010	2010	2010	2010	2010	2010	
対策済み世帯数	5	5	5	5	5	5	
未対策世帯数	0	0	0	0	0	0	

範囲図



この地図は、国土地理院長の承認を得て、同院発行の数値地図25000（地図画像）を複製したものである。（承認番号 平22業複、第109号）

 枠内：難視範囲

備考