

新たな難視地区に対する対策計画（地区別）

| |
|-------|
| 都道府県名 |
| 北海道 |

| |
|--------|
| 管理番号 |
| 116929 |

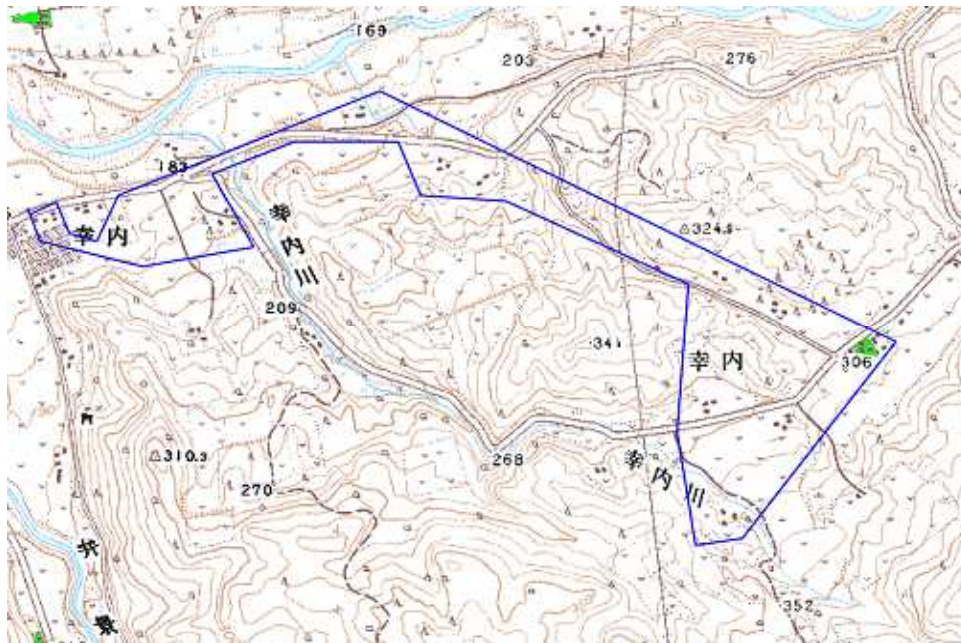
| | |
|--------|-------------|
| 自治体コード | 住 所 |
| 1575 | 北海道有珠郡壮瞥町幸内 |

| 地上デジタル放送の受信状況 | | | | | | | |
|---------------|-------|-------|-------|-------|--------|---------|--------|
| | NHK総合 | NHK教育 | 北海道放送 | 札幌テレビ | 北海道テレビ | 北海道文化放送 | テレビ北海道 |
| 受信局所名 | 札幌 | 札幌 | 札幌 | 札幌 | 札幌 | 札幌 | 札幌 |
| 地上デジタル放送の受信状況 | ×低電界 | ×低電界 | ×低電界 | ×低電界 | ×低電界 | ×低電界 | ×低電界 |

受信状況の内訳
 ○ :良好に受信可能
 ×低電界 :低電界により受信困難

| 対策計画 | | | | | | | |
|---------|--------|--------|--------|--------|--------|---------|--------|
| | NHK総合 | NHK教育 | 北海道放送 | 札幌テレビ | 北海道テレビ | 北海道文化放送 | テレビ北海道 |
| 対策手法 | CATV加入 | CATV加入 | CATV加入 | CATV加入 | CATV加入 | CATV加入 | CATV加入 |
| 難視世帯数 | 13 | 13 | 13 | 13 | 13 | 13 | 13 |
| 対策年度 | 2010 | 2010 | 2010 | 2010 | 2010 | 2010 | 2010 |
| 対策済み世帯数 | 13 | 13 | 13 | 13 | 13 | 13 | 13 |
| 未対策世帯数 | 0 | 0 | 0 | 0 | 0 | 0 | 0 |

範囲図



この地図は、国土地理院長の承認を得て、同院発行の数値地図25000（地図画像）を複製したものである。（承認番号 平22業複、第109号）

幸内：難視範囲

| |
|----|
| 備考 |
| |

新たな難視地区に対する対策計画（地区別）

| |
|-------|
| 都道府県名 |
| 北海道 |

| |
|--------|
| 管理番号 |
| 116629 |

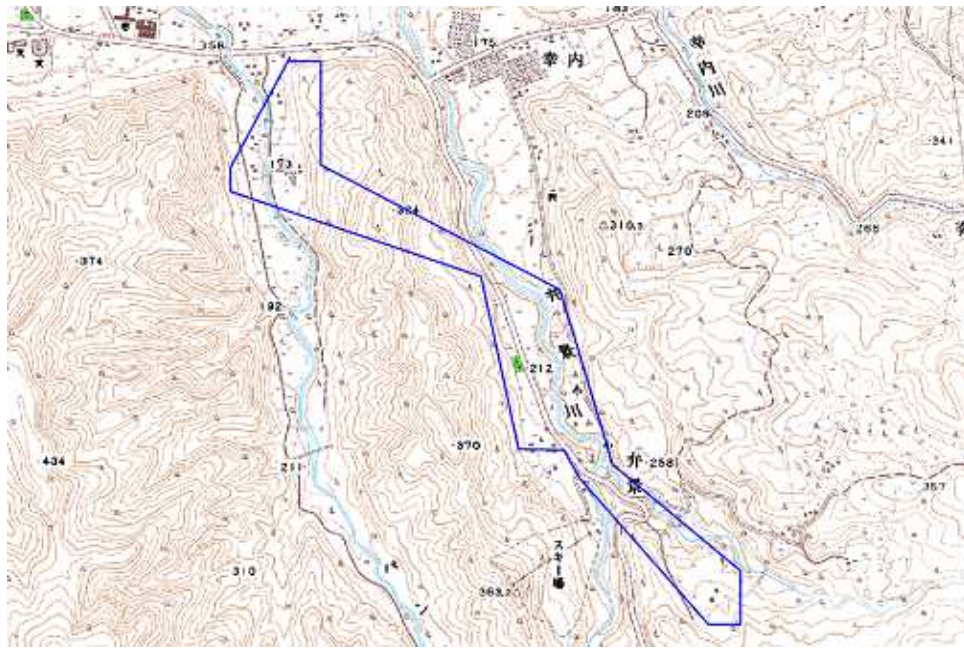
| | |
|--------|-------------|
| 自治体コード | 住 所 |
| 1575 | 北海道有珠郡壮瞥町弁景 |

| 地上デジタル放送の受信状況 | | | | | | | |
|---------------|-------|-------|-------|-------|--------|---------|--------|
| | NHK総合 | NHK教育 | 北海道放送 | 札幌テレビ | 北海道テレビ | 北海道文化放送 | テレビ北海道 |
| 受信局所名 | ニセコ | ニセコ | ニセコ | ニセコ | ニセコ | ニセコ | ニセコ |
| 地上デジタル放送の受信状況 | ×低電界 | ×低電界 | ×低電界 | ×低電界 | ×低電界 | ×低電界 | ×低電界 |

受信状況の内訳
 ○ :良好に受信可能
 ×低電界 :低電界により受信困難

| 対策計画 | | | | | | | |
|---------|--------|--------|--------|--------|--------|---------|--------|
| | NHK総合 | NHK教育 | 北海道放送 | 札幌テレビ | 北海道テレビ | 北海道文化放送 | テレビ北海道 |
| 対策手法 | CATV加入 | CATV加入 | CATV加入 | CATV加入 | CATV加入 | CATV加入 | CATV加入 |
| 難視世帯数 | 12 | 12 | 12 | 12 | 12 | 12 | 12 |
| 対策年度 | 2010 | 2010 | 2010 | 2010 | 2010 | 2010 | 2010 |
| 対策済み世帯数 | 12 | 12 | 12 | 12 | 12 | 12 | 12 |
| 未対策世帯数 | 0 | 0 | 0 | 0 | 0 | 0 | 0 |

範囲図



この地図は、国土地理院長の承認を得て、同院発行の数値地図25000（地図画像）を複製したものである。（承認番号 平22業複、第109号）
 枠内：難視範囲

| |
|----|
| 備考 |
| |

新たな難視地区に対する対策計画（地区別）

| |
|-------|
| 都道府県名 |
| 北海道 |

| |
|--------|
| 管理番号 |
| 132990 |

| | |
|--------|---------------|
| 自治体コード | 住 所 |
| 1575 | 北海道有珠郡壮瞥町壮瞥温泉 |

| 地上デジタル放送の受信状況 | | | | | | | |
|---------------|-------|-------|-------|-------|--------|---------|--------|
| | NHK総合 | NHK教育 | 北海道放送 | 札幌テレビ | 北海道テレビ | 北海道文化放送 | テレビ北海道 |
| 受信局所名 | 洞節 | 洞節 | 洞節 | 洞節 | 洞節 | 洞節 | 洞節 |
| 地上デジタル放送の受信状況 | ×低電界 | ×低電界 | ×低電界 | ×低電界 | ×低電界 | ×低電界 | ×低電界 |

受信状況の内訳
 ○ :良好に受信可能
 ×低電界 :低電界により受信困難

| 対策計画 | | | | | | | |
|---------|--------|--------|--------|--------|--------|---------|--------|
| | NHK総合 | NHK教育 | 北海道放送 | 札幌テレビ | 北海道テレビ | 北海道文化放送 | テレビ北海道 |
| 対策手法 | 共聴施設設置 | 共聴施設設置 | 共聴施設設置 | 共聴施設設置 | 共聴施設設置 | 共聴施設設置 | 共聴施設設置 |
| 難視世帯数 | 6 | 6 | 6 | 6 | 6 | 6 | 6 |
| 対策年度 | 2011 | 2011 | 2011 | 2011 | 2011 | 2011 | 2011 |
| 対策済み世帯数 | 0 | 0 | 0 | 0 | 0 | 0 | 0 |
| 未対策世帯数 | 6 | 6 | 6 | 6 | 6 | 6 | 6 |

範囲図



この地図は、国土地理院長の承認を得て、同院発行の数値地図25000（地図画像）を複製したものである。（承認番号 平22業複、第109号）
 枠内：難視範囲

| |
|----|
| 備考 |
| |

新たな難視地区に対する対策計画（地区別）

| |
|-------|
| 都道府県名 |
| 北海道 |

| |
|--------|
| 管理番号 |
| 132991 |

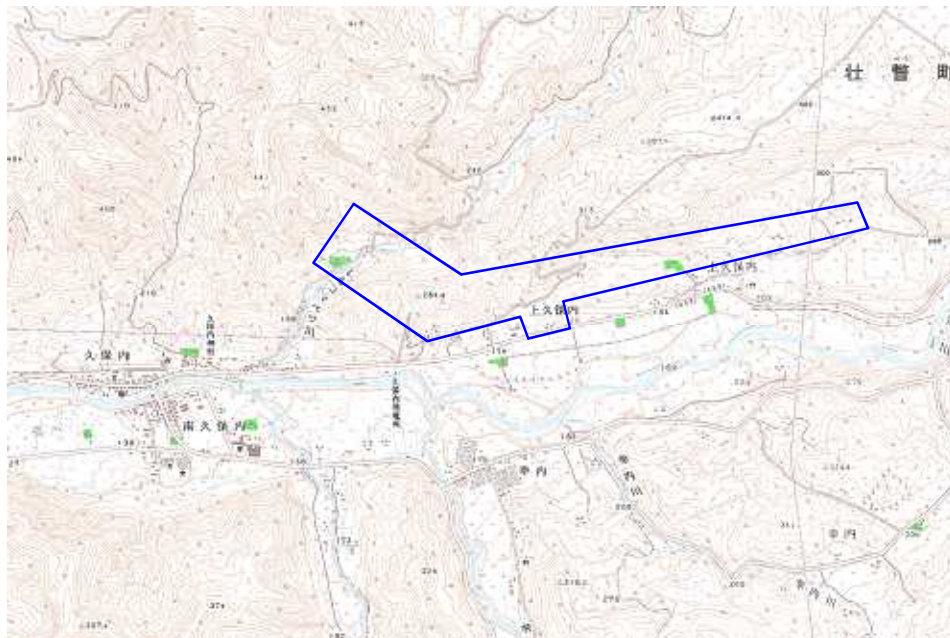
| | |
|--------|----------------|
| 自治体コード | 住 所 |
| 1575 | 北海道有珠郡壮瞥町字上久保内 |

| 地上デジタル放送の受信状況 | | | | | | | |
|---------------|-------|-------|-------|-------|--------|---------|--------|
| | NHK総合 | NHK教育 | 北海道放送 | 札幌テレビ | 北海道テレビ | 北海道文化放送 | テレビ北海道 |
| 受信局所名 | 壮瞥 | 壮瞥 | 壮瞥 | 壮瞥 | 壮瞥 | 壮瞥 | 壮瞥 |
| 地上デジタル放送の受信状況 | ×低電界 | ×低電界 | ×低電界 | ×低電界 | ×低電界 | ×低電界 | ×低電界 |

受信状況の内訳
 ○ :良好に受信可能
 ×低電界 :低電界により受信困難

| 対策計画 | | | | | | | |
|---------|--------|--------|--------|--------|--------|---------|--------|
| | NHK総合 | NHK教育 | 北海道放送 | 札幌テレビ | 北海道テレビ | 北海道文化放送 | テレビ北海道 |
| 対策手法 | CATV加入 | CATV加入 | CATV加入 | CATV加入 | CATV加入 | CATV加入 | CATV加入 |
| 難視世帯数 | 5 | 5 | 5 | 5 | 5 | 5 | 5 |
| 対策年度 | 2010 | 2010 | 2010 | 2010 | 2010 | 2010 | 2010 |
| 対策済み世帯数 | 5 | 5 | 5 | 5 | 5 | 5 | 5 |
| 未対策世帯数 | 0 | 0 | 0 | 0 | 0 | 0 | 0 |

| |
|-----|
| 範囲図 |
|-----|



この地図は、国土地理院長の承認を得て、同院発行の数値地図25000（地図画像）を複製したものである。（承認番号 平22業複、第109号）

 枠内：難視範囲

| |
|----|
| 備考 |
| |