

## 新たな難視地区に対する対策計画（地区別）

都道府県名
北海道

管理番号
103283

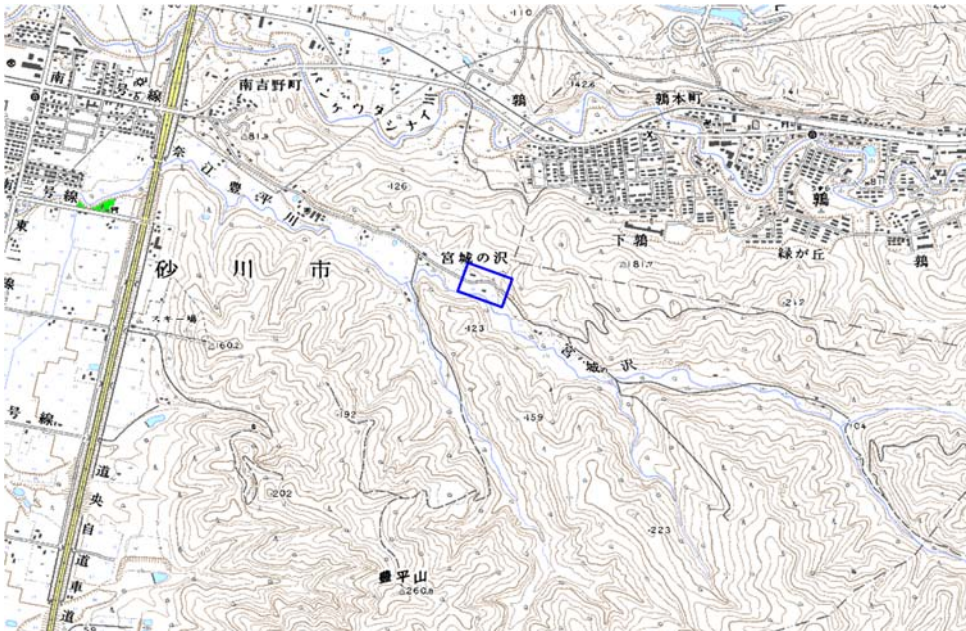
自治体コード	住 所
1226	北海道砂川市宮城の沢

地上デジタル放送の受信状況							
	NHK総合	NHK教育	北海道放送	札幌テレビ	北海道テレビ	北海道文化放送	テレビ北海道
受信局所名	札幌	札幌	札幌	札幌	札幌	札幌	札幌
地上デジタル放送の受信状況	×低電界	×低電界	×低電界	×低電界	×低電界	×低電界	×低電界

受信状況の内訳  
 ○ :良好に受信可能  
 ×低電界 :低電界により受信困難

対策計画							
	NHK総合	NHK教育	北海道放送	札幌テレビ	北海道テレビ	北海道文化放送	テレビ北海道
対策手法	(仮)衛星対策	(仮)衛星対策	(仮)衛星対策	(仮)衛星対策	(仮)衛星対策	(仮)衛星対策	(仮)衛星対策
難視世帯数	2	2	2	2	2	2	2
対策年度	2011	2011	2011	2011	2011	2011	2011
対策済み世帯数	0	0	0	0	0	0	0
未対策世帯数	2	2	2	2	2	2	2

範囲図
-----



この地図は、国土地理院長の承認を得て、同院発行の数値地図25000（地図画像）を複製したものである。（承認番号 平22業複、第109号）  
 枠内：難視範囲

備考

## 新たな難視地区に対する対策計画（地区別）

都道府県名
北海道

管理番号
132970

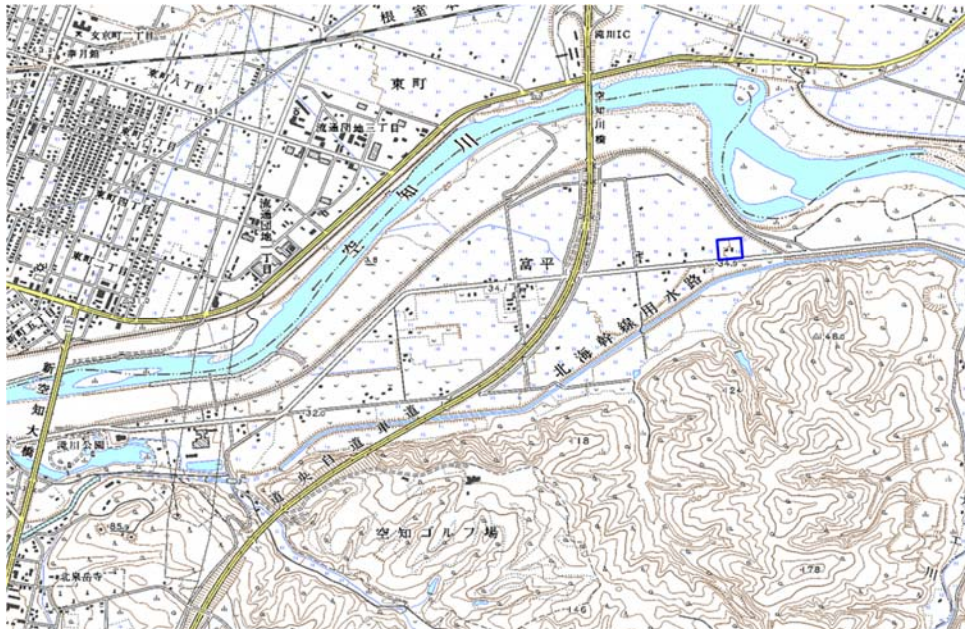
自治体コード	住 所
1226	北海道砂川市富平（道央道東側）

地上デジタル放送の受信状況							
	NHK総合	NHK教育	北海道放送	札幌テレビ	北海道テレビ	北海道文化放送	テレビ北海道
受信局所名	札幌	札幌	札幌	札幌	札幌	札幌	札幌
地上デジタル放送の受信状況	×低電界	×低電界	×低電界	×低電界	×低電界	×低電界	×低電界

受信状況の内訳  
 ○ :良好に受信可能  
 ×低電界 :低電界により受信困難

対策計画							
	NHK総合	NHK教育	北海道放送	札幌テレビ	北海道テレビ	北海道文化放送	テレビ北海道
対策手法	高利得受信アンテナ等	高利得受信アンテナ等	高利得受信アンテナ等	高利得受信アンテナ等	高利得受信アンテナ等	高利得受信アンテナ等	高利得受信アンテナ等
難視世帯数	1	1	1	1	1	1	1
対策年度	2011	2011	2011	2011	2011	2011	2011
対策済み世帯数	0	0	0	0	0	0	0
未対策世帯数	1	1	1	1	1	1	1

範囲図



この地図は、国土地理院長の承認を得て、同院発行の数値地図25000（地図画像）を複製したものである。（承認番号 平22業複、第109号）  
 枠内：難視範囲

備考

## 新たな難視地区に対する対策計画（地区別）

都道府県名
北海道

管理番号
132980

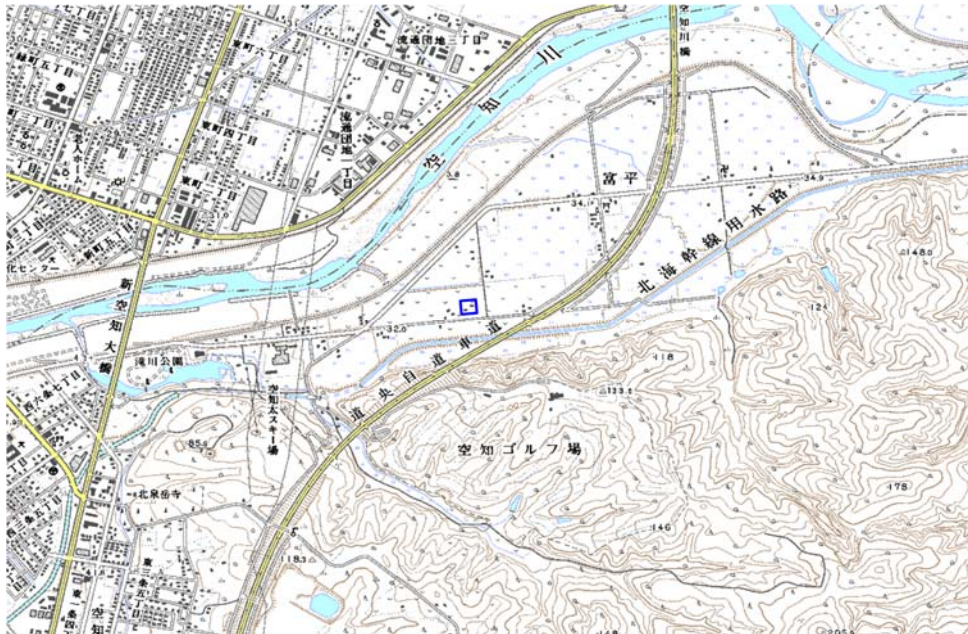
自治体コード	住所
1226	北海道砂川市富平（道央道西側）

地上デジタル放送の受信状況							
	NHK総合	NHK教育	北海道放送	札幌テレビ	北海道テレビ	北海道文化放送	テレビ北海道
受信局所名	札幌	札幌	札幌	札幌	札幌	札幌	札幌
地上デジタル放送の受信状況	×低電界	×低電界	×低電界	×低電界	×低電界	×低電界	×低電界

受信状況の内訳  
 ○ :良好に受信可能  
 ×低電界 :低電界により受信困難

対策計画							
	NHK総合	NHK教育	北海道放送	札幌テレビ	北海道テレビ	北海道文化放送	テレビ北海道
対策手法	高利得受信アンテナ等	高利得受信アンテナ等	高利得受信アンテナ等	高利得受信アンテナ等	高利得受信アンテナ等	高利得受信アンテナ等	高利得受信アンテナ等
難視世帯数	1	1	1	1	1	1	1
対策年度	2011	2011	2011	2011	2011	2011	2011
対策済み世帯数	0	0	0	0	0	0	0
未対策世帯数	1	1	1	1	1	1	1

範囲図



この地図は、国土地理院長の承認を得て、同院発行の数値地図25000（地図画像）を複製したものである。（承認番号 平22業複、第109号）  
 枠内：難視範囲

備考
----

## 新たな難視地区に対する対策計画（地区別）

都道府県名
北海道

管理番号
103282

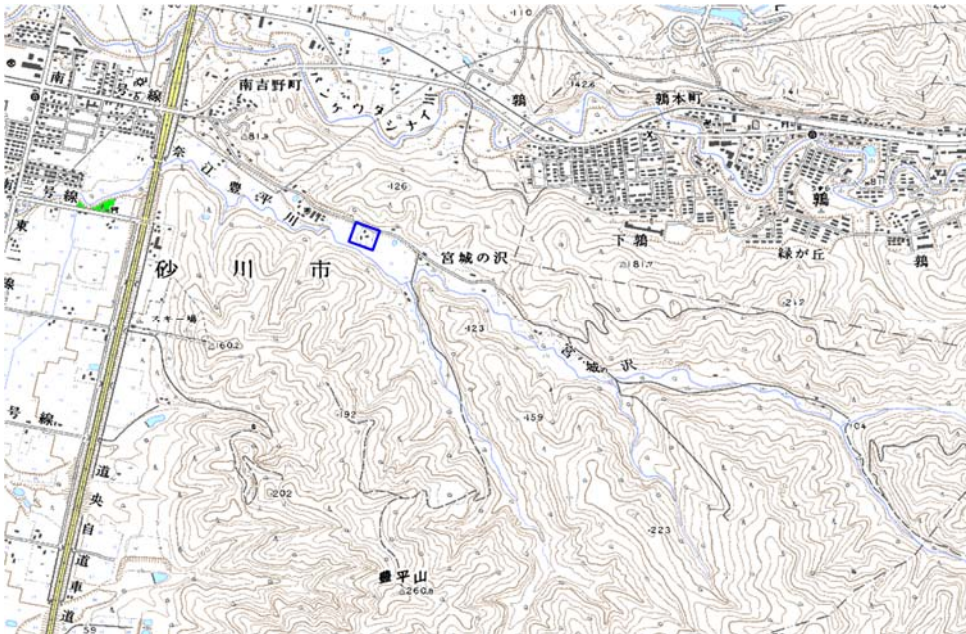
自治体コード	住 所
1226	北海道砂川市宮城の沢

地上デジタル放送の受信状況							
	NHK総合	NHK教育	北海道放送	札幌テレビ	北海道テレビ	北海道文化放送	テレビ北海道
受信局所名	札幌	札幌	札幌	札幌	札幌	札幌	札幌
地上デジタル放送の受信状況	×低電界	×低電界	×低電界	×低電界	×低電界	×低電界	×低電界

受信状況の内訳  
 ○ :良好に受信可能  
 ×低電界 :低電界により受信困難

対策計画							
	NHK総合	NHK教育	北海道放送	札幌テレビ	北海道テレビ	北海道文化放送	テレビ北海道
対策手法	高利得受信アンテナ等	高利得受信アンテナ等	高利得受信アンテナ等	高利得受信アンテナ等	高利得受信アンテナ等	高利得受信アンテナ等	高利得受信アンテナ等
難視世帯数	1	1	1	1	1	1	1
対策年度	2011	2011	2011	2011	2011	2011	2011
対策済み世帯数	0	0	0	0	0	0	0
未対策世帯数	1	1	1	1	1	1	1

範囲図



この地図は、国土地理院長の承認を得て、同院発行の数値地図25000（地図画像）を複製したものである。（承認番号 平22業複、第109号）  
 枠内：難視範囲

備考

## 新たな難視地区に対する対策計画（地区別）

都道府県名
北海道

管理番号
132971

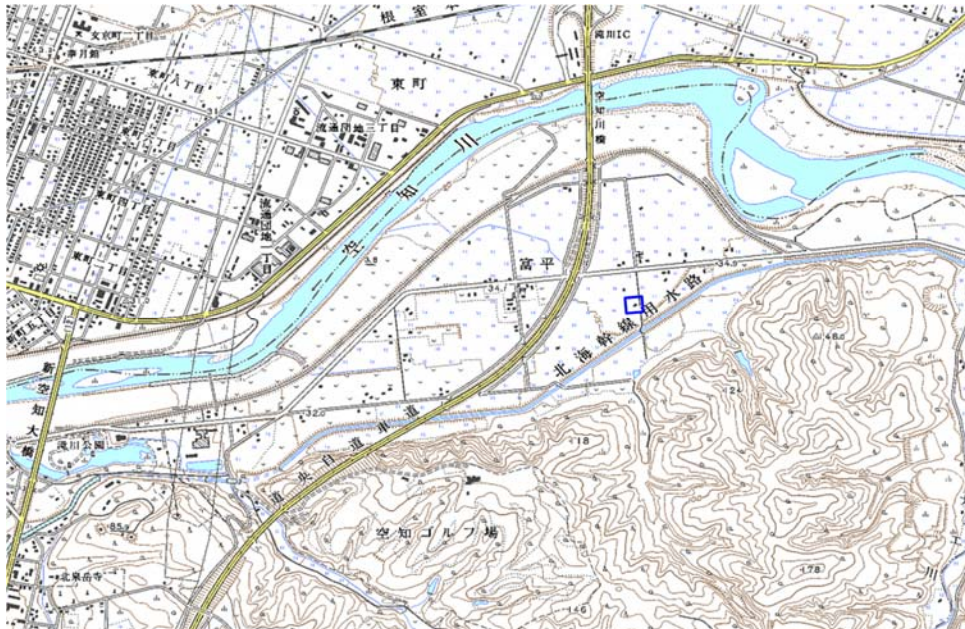
自治体コード	住 所
1226	北海道砂川市富平（道央道東側）

地上デジタル放送の受信状況							
	NHK総合	NHK教育	北海道放送	札幌テレビ	北海道テレビ	北海道文化放送	テレビ北海道
受信局所名	歌志内	歌志内	歌志内	歌志内	歌志内	歌志内	歌志内
地上デジタル放送の受信状況	×低電界	×低電界	×低電界	×低電界	×低電界	×低電界	×低電界

受信状況の内訳  
 ○ :良好に受信可能  
 ×低電界 :低電界により受信困難

対策計画							
	NHK総合	NHK教育	北海道放送	札幌テレビ	北海道テレビ	北海道文化放送	テレビ北海道
対策手法	高利得受信アンテナ等	高利得受信アンテナ等	高利得受信アンテナ等	高利得受信アンテナ等	高利得受信アンテナ等	高利得受信アンテナ等	高利得受信アンテナ等
難視世帯数	1	1	1	1	1	1	1
対策年度	2011	2011	2011	2011	2011	2011	2011
対策済み世帯数	0	0	0	0	0	0	0
未対策世帯数	1	1	1	1	1	1	1

範囲図



この地図は、国土地理院長の承認を得て、同院発行の数値地図25000（地図画像）を複製したものである。（承認番号 平22業複、第109号）  
 枠内：難視範囲

備考
----