

新たな難視地区に対する対策計画（地区別）

都道府県名
北海道

管理番号
128015

自治体コード	住 所
1641	北海道広尾郡大樹町開進

地上デジタル放送の受信状況							
	NHK総合	NHK教育	北海道放送	札幌テレビ	北海道テレビ	北海道文化放送	テレビ北海道
受信局所名	広尾	広尾	広尾	広尾	広尾	広尾	札幌
地上デジタル放送の受信状況	×低電界	×低電界	×低電界	×低電界	×低電界	×低電界	対象外

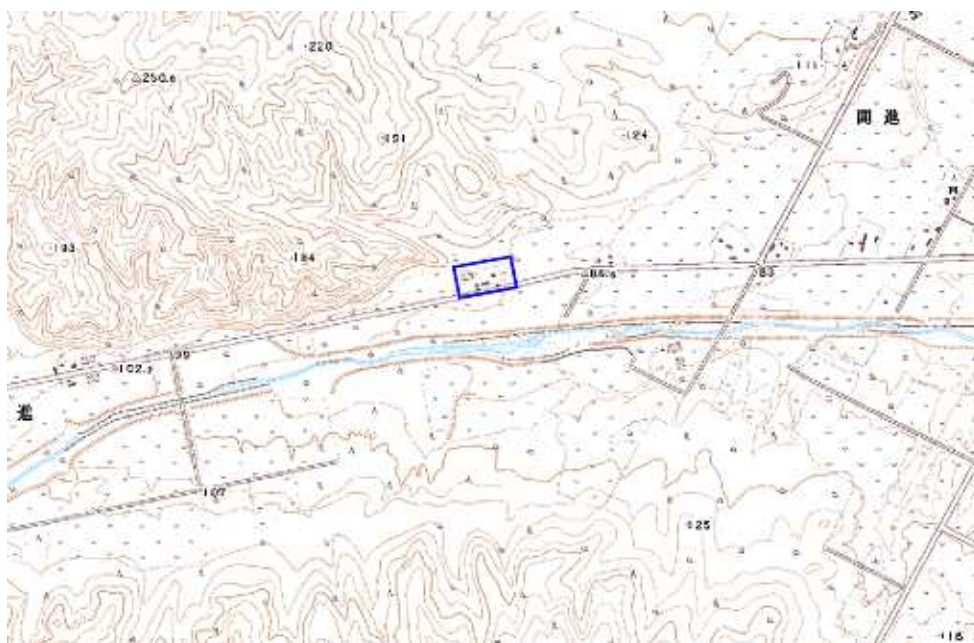
受信状況の内訳

○ :良好に受信可能

×低電界 :低電界により受信困難

対策計画							
	NHK総合	NHK教育	北海道放送	札幌テレビ	北海道テレビ	北海道文化放送	テレビ北海道
対策手法	(仮)衛星対策	(仮)衛星対策	(仮)衛星対策	(仮)衛星対策	(仮)衛星対策	(仮)衛星対策	
難視世帯数	1	1	1	1	1	1	
対策年度	2011	2011	2011	2011	2011	2011	
対策済み世帯数	0	0	0	0	0	0	
未対策世帯数	1	1	1	1	1	1	

範囲図



この地図は、国土地理院長の承認を得て、同院発行の数値地図25000（地図画像）を複製したものである。（承認番号 平22業複、第109号）

枠内：難視範囲

備考

新たな難視地区に対する対策計画（地区別）

都道府県名
北海道

管理番号
128016

自治体コード	住 所
1641	北海道広尾郡大樹町相川

地上デジタル放送の受信状況							
	NHK総合	NHK教育	北海道放送	札幌テレビ	北海道テレビ	北海道文化放送	テレビ北海道
受信局所名	忠類	忠類	忠類	忠類	忠類	忠類	札幌
地上デジタル放送の受信状況	×低電界	×低電界	×低電界	×低電界	×低電界	×低電界	対象外

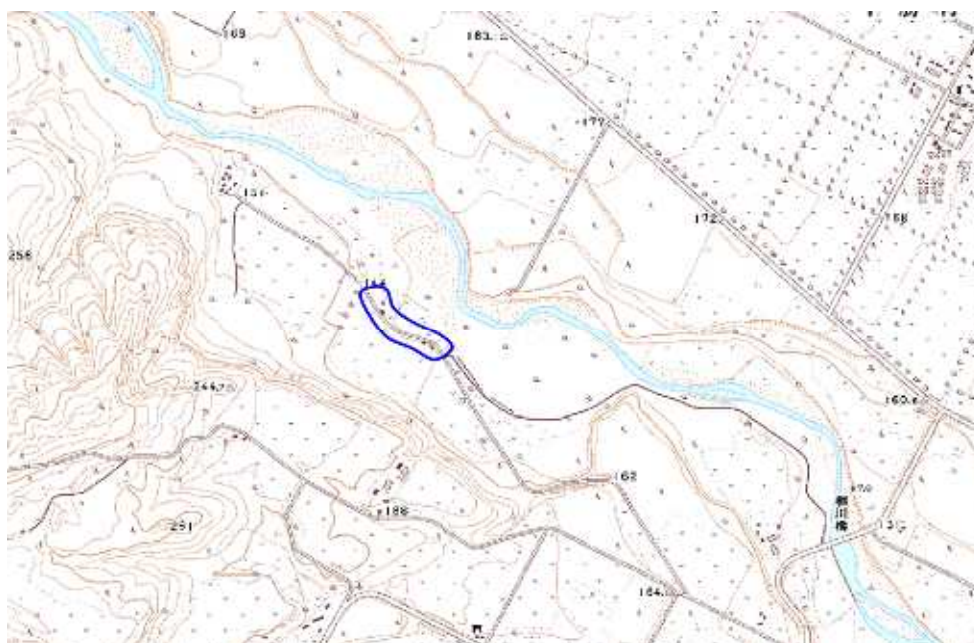
受信状況の内訳

○ :良好に受信可能

×低電界 :低電界により受信困難

対策計画							
	NHK総合	NHK教育	北海道放送	札幌テレビ	北海道テレビ	北海道文化放送	テレビ北海道
対策手法	(仮)衛星対策	(仮)衛星対策	(仮)衛星対策	(仮)衛星対策	(仮)衛星対策	(仮)衛星対策	
難視世帯数	2	2	2	2	2	2	
対策年度	2011	2011	2011	2011	2011	2011	
対策済み世帯数	0	0	0	0	0	0	
未対策世帯数	2	2	2	2	2	2	

範囲図



この地図は、国土地理院長の承認を得て、同院発行の数値地図25000（地図画像）を複製したものである。（承認番号 平22業複、第109号）

枠内：難視範囲

備考

新たな難視地区に対する対策計画（地区別）

都道府県名
北海道

管理番号
118372

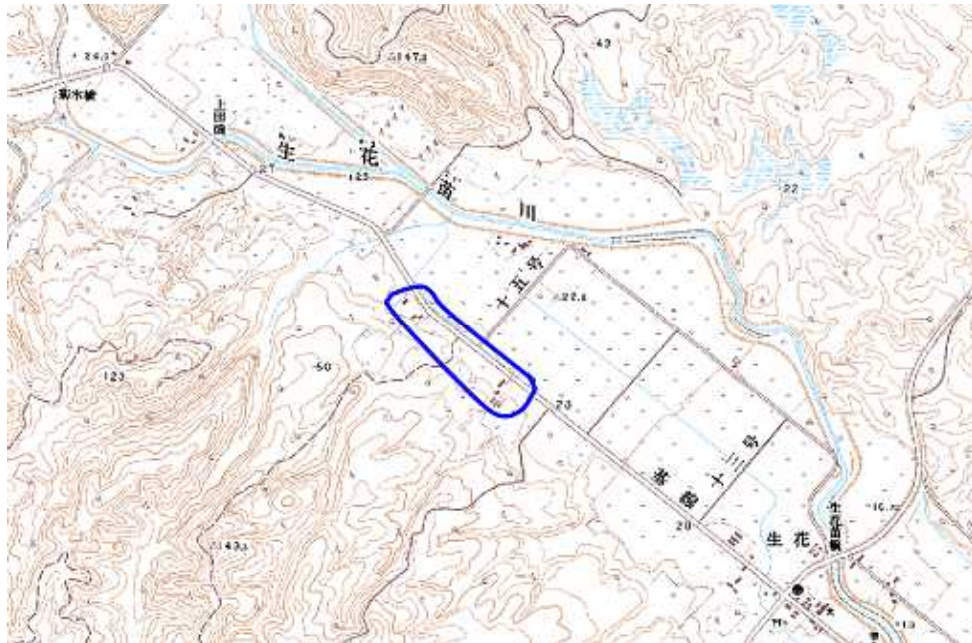
自治体コード	住 所
1641	北海道広尾郡大樹町字生花

地上デジタル放送の受信状況							
	NHK総合	NHK教育	北海道放送	札幌テレビ	北海道テレビ	北海道文化放送	テレビ北海道
受信局所名	帯広	帯広	帯広	帯広	帯広	帯広	札幌
地上デジタル放送の受信状況	×低電界	×低電界	×低電界	×低電界	×低電界	×低電界	対象外

受信状況の内訳
 ○ :良好に受信可能
 ×低電界 :低電界により受信困難

対策計画							
	NHK総合	NHK教育	北海道放送	札幌テレビ	北海道テレビ	北海道文化放送	テレビ北海道
対策手法	(仮)衛星対策	(仮)衛星対策	(仮)衛星対策	(仮)衛星対策	(仮)衛星対策	(仮)衛星対策	
難視世帯数	2	2	2	2	2	2	
対策年度	2011	2011	2011	2011	2011	2011	
対策済み世帯数	0	0	0	0	0	0	
未対策世帯数	2	2	2	2	2	2	

範囲図



この地図は、国土地理院長の承認を得て、同院発行の数値地図25000（地図画像）を複製したものである。（承認番号 平22業複、第109号）

 枠内：難視範囲

備考

新たな難視地区に対する対策計画（地区別）

都道府県名
北海道

管理番号
118375

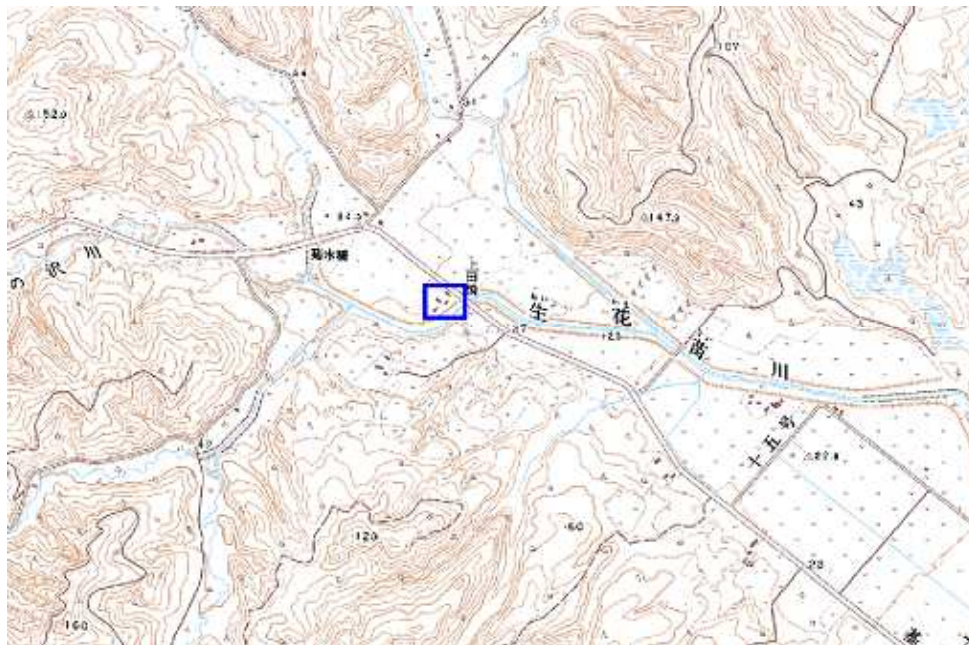
自治体コード	住 所
1641	北海道広尾郡大樹町字生花

地上デジタル放送の受信状況							
	NHK総合	NHK教育	北海道放送	札幌テレビ	北海道テレビ	北海道文化放送	テレビ北海道
受信局所名	帯広	帯広	帯広	帯広	帯広	帯広	札幌
地上デジタル放送の受信状況	×低電界	×低電界	×低電界	×低電界	×低電界	×低電界	対象外

受信状況の内訳
 ○ :良好に受信可能
 ×低電界 :低電界により受信困難

対策計画							
	NHK総合	NHK教育	北海道放送	札幌テレビ	北海道テレビ	北海道文化放送	テレビ北海道
対策手法	(仮)衛星対策	(仮)衛星対策	(仮)衛星対策	(仮)衛星対策	(仮)衛星対策	(仮)衛星対策	
難視世帯数	1	1	1	1	1	1	
対策年度	2011	2011	2011	2011	2011	2011	
対策済み世帯数	0	0	0	0	0	0	
未対策世帯数	1	1	1	1	1	1	

範囲図



この地図は、国土地理院長の承認を得て、同院発行の数値地図25000（地図画像）を複製したものである。（承認番号 平22業複、第109号）
 枠内：難視範囲

備考

新たな難視地区に対する対策計画（地区別）

都道府県名
北海道

管理番号
118376

自治体コード	住 所
1641	北海道広尾郡大樹町字生花

地上デジタル放送の受信状況							
	NHK総合	NHK教育	北海道放送	札幌テレビ	北海道テレビ	北海道文化放送	テレビ北海道
受信局所名	帯広	帯広	帯広	帯広	帯広	帯広	札幌
地上デジタル放送の受信状況	×低電界	×低電界	×低電界	×低電界	×低電界	×低電界	対象外

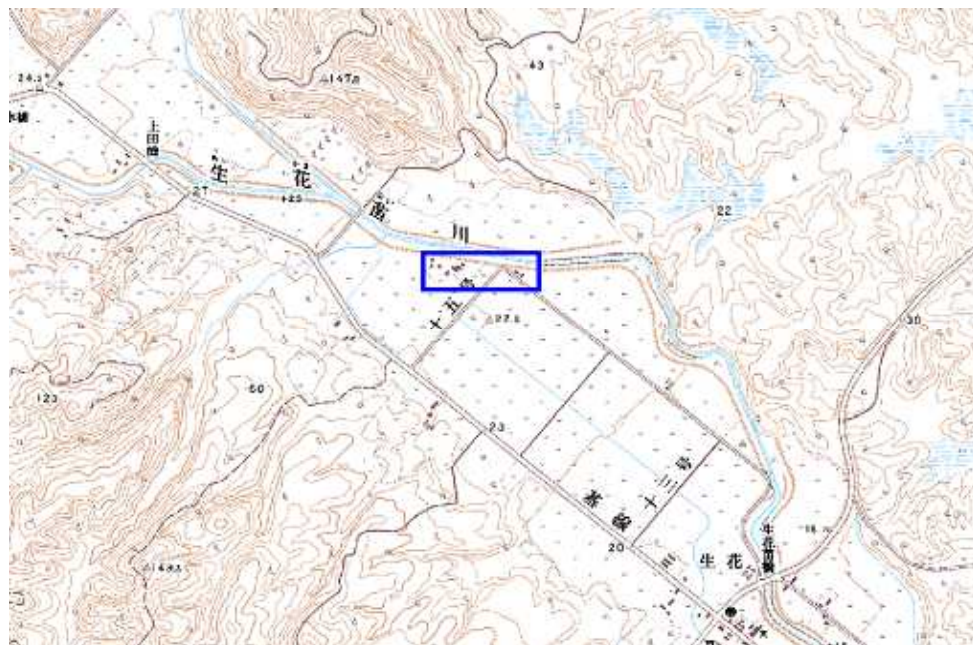
受信状況の内訳

○ :良好に受信可能

×低電界 :低電界により受信困難

対策計画							
	NHK総合	NHK教育	北海道放送	札幌テレビ	北海道テレビ	北海道文化放送	テレビ北海道
対策手法	(仮)衛星対策	(仮)衛星対策	(仮)衛星対策	(仮)衛星対策	(仮)衛星対策	(仮)衛星対策	
難視世帯数	1	1	1	1	1	1	
対策年度	2011	2011	2011	2011	2011	2011	
対策済み世帯数	0	0	0	0	0	0	
未対策世帯数	1	1	1	1	1	1	

範囲図



この地図は、国土地理院長の承認を得て、同院発行の数値地図25000（地図画像）を複製したものである。（承認番号 平22業複、第109号）

枠内：難視範囲

備考

新たな難視地区に対する対策計画（地区別）

都道府県名
北海道

管理番号
133160

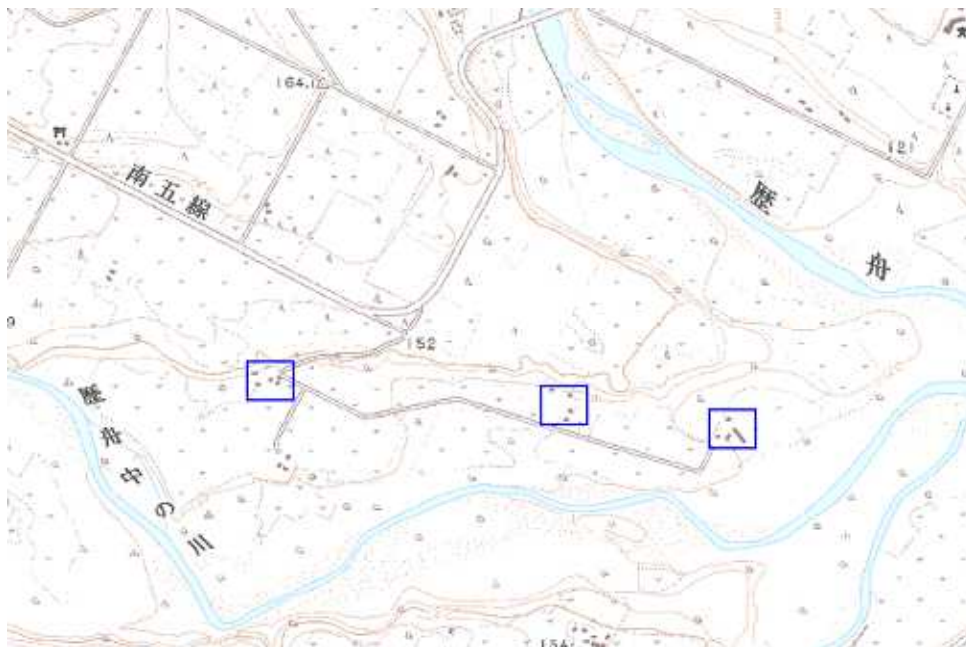
自治体コード	住 所
1641	北海道広尾郡大樹町相川

地上デジタル放送の受信状況							
	NHK総合	NHK教育	北海道放送	札幌テレビ	北海道テレビ	北海道文化放送	テレビ北海道
受信局所名	忠類	忠類	忠類	忠類	忠類	忠類	札幌
地上デジタル放送の受信状況	×低電界	×低電界	×低電界	×低電界	×低電界	×低電界	対象外

受信状況の内訳
 ○ :良好に受信可能
 ×低電界 :低電界により受信困難

対策計画							
	NHK総合	NHK教育	北海道放送	札幌テレビ	北海道テレビ	北海道文化放送	テレビ北海道
対策手法	(仮)衛星対策	(仮)衛星対策	(仮)衛星対策	(仮)衛星対策	(仮)衛星対策	(仮)衛星対策	
難視世帯数	3	3	3	3	3	3	
対策年度	2011	2011	2011	2011	2011	2011	
対策済み世帯数	0	0	0	0	0	0	
未対策世帯数	3	3	3	3	3	3	

範囲図



この地図は、国土地理院長の承認を得て、同院発行の数値地図25000（地図画像）を複製したものである。（承認番号 平22業複、第109号）

枠内：難視範囲

備考

新たな難視地区に対する対策計画（地区別）

都道府県名
北海道

管理番号
135320

自治体コード	住 所
1641	北海道広尾郡大樹町字拓進

地上デジタル放送の受信状況							
	NHK総合	NHK教育	北海道放送	札幌テレビ	北海道テレビ	北海道文化放送	テレビ北海道
受信局所名	忠類	忠類	忠類	忠類	忠類	忠類	札幌
地上デジタル放送の受信状況	×低電界	×低電界	×低電界	×低電界	×低電界	×低電界	対象外

受信状況の内訳
 ○ :良好に受信可能
 ×低電界 :低電界により受信困難

対策計画							
	NHK総合	NHK教育	北海道放送	札幌テレビ	北海道テレビ	北海道文化放送	テレビ北海道
対策手法	(仮)衛星対策	(仮)衛星対策	(仮)衛星対策	(仮)衛星対策	(仮)衛星対策	(仮)衛星対策	
難視世帯数	1	1	1	1	1	1	
対策年度	2011	2011	2011	2011	2011	2011	
対策済み世帯数	0	0	0	0	0	0	
未対策世帯数	1	1	1	1	1	1	

範囲図



この地図は、国土地理院長の承認を得て、同院発行の数値地図25000（地図画像）を複製したものである。（承認番号 平22業複、第109号）
 枠内：難視範囲

備考

新たな難視地区に対する対策計画（地区別）

都道府県名
北海道

管理番号
133150

自治体コード	住 所
1641	北海道広尾郡大樹町緑町

地上デジタル放送の受信状況							
	NHK総合	NHK教育	北海道放送	札幌テレビ	北海道テレビ	北海道文化放送	テレビ北海道
受信局所名	広尾	広尾	広尾	広尾	広尾	広尾	札幌
地上デジタル放送の受信状況	×低電界	×低電界	×低電界	×低電界	×低電界	×低電界	対象外

受信状況の内訳

○ :良好に受信可能

×低電界 :低電界により受信困難

対策計画							
	NHK総合	NHK教育	北海道放送	札幌テレビ	北海道テレビ	北海道文化放送	テレビ北海道
対策手法	(仮)衛星対策	(仮)衛星対策	(仮)衛星対策	(仮)衛星対策	(仮)衛星対策	(仮)衛星対策	
難視世帯数	20	20	20	20	20	20	
対策年度	2011	2011	2011	2011	2011	2011	
対策済み世帯数	0	0	0	0	0	0	
未対策世帯数	20	20	20	20	20	20	

範囲図



この地図は、国土地理院長の承認を得て、同院発行の数値地図25000（地図画像）を複製したものである。（承認番号 平22業複、第109号）

□ 枠内：難視範囲

備考

新たな難視地区に対する対策計画（地区別）

都道府県名
北海道

管理番号
137700

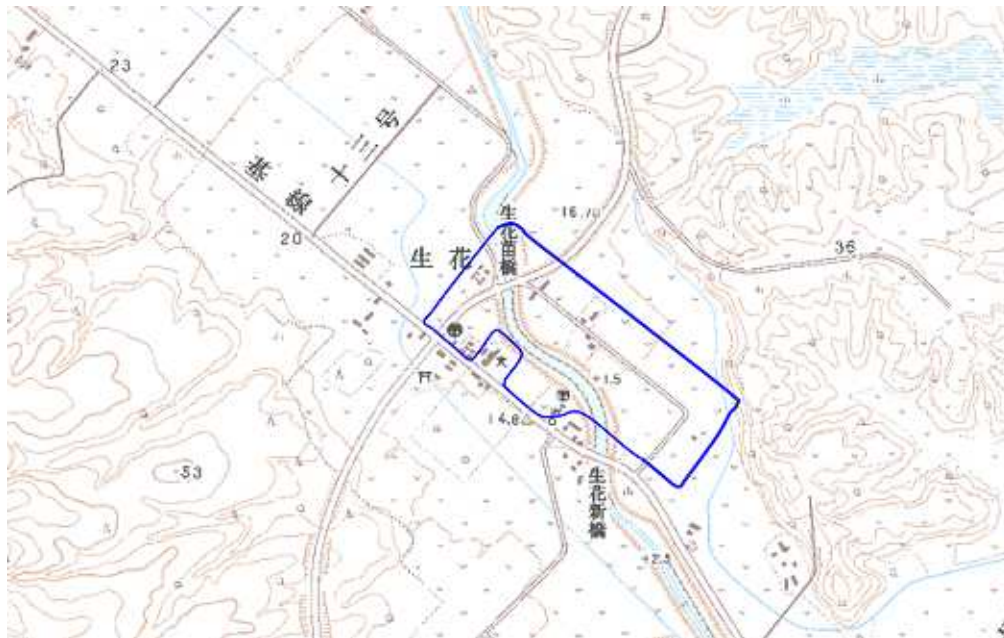
自治体コード	住 所
1641	北海道広尾郡大樹町生花

地上デジタル放送の受信状況							
	NHK総合	NHK教育	北海道放送	札幌テレビ	北海道テレビ	北海道文化放送	テレビ北海道
受信局所名	帯広	帯広	帯広	帯広	帯広	帯広	札幌
地上デジタル放送の受信状況	×低電界	×低電界	×低電界	×低電界	×低電界	×低電界	対象外

受信状況の内訳
 ○ :良好に受信可能
 ×低電界 :低電界により受信困難

対策計画							
	NHK総合	NHK教育	北海道放送	札幌テレビ	北海道テレビ	北海道文化放送	テレビ北海道
対策手法	(仮)衛星対策	(仮)衛星対策	(仮)衛星対策	(仮)衛星対策	(仮)衛星対策	(仮)衛星対策	
難視世帯数	7	7	7	7	7	7	
対策年度	2011	2011	2011	2011	2011	2011	
対策済み世帯数	0	0	0	0	0	0	
未対策世帯数	7	7	7	7	7	7	

範囲図



この地図は、国土地理院長の承認を得て、同院発行の数値地図25000（地図画像）を複製したものである。（承認番号 平22業複、第109号）

枠内：難視範囲

備考

新たな難視地区に対する対策計画（地区別）

都道府県名
北海道

管理番号
137710

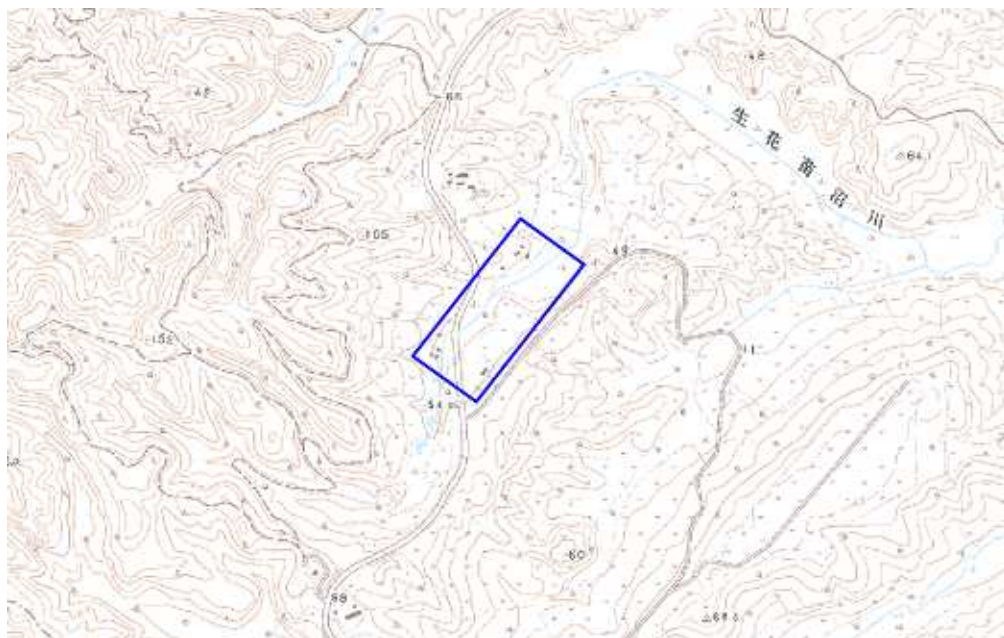
自治体コード	住 所
1641	北海道広尾郡大樹町晩成

地上デジタル放送の受信状況							
	NHK総合	NHK教育	北海道放送	札幌テレビ	北海道テレビ	北海道文化放送	テレビ北海道
受信局所名	広尾	広尾	広尾	広尾	広尾	広尾	札幌
地上デジタル放送の受信状況	×低電界	×低電界	×低電界	×低電界	×低電界	×低電界	対象外

受信状況の内訳
 ○ :良好に受信可能
 ×低電界 :低電界により受信困難

対策計画							
	NHK総合	NHK教育	北海道放送	札幌テレビ	北海道テレビ	北海道文化放送	テレビ北海道
対策手法	(仮)衛星対策	(仮)衛星対策	(仮)衛星対策	(仮)衛星対策	(仮)衛星対策	(仮)衛星対策	
難視世帯数	3	3	3	3	3	3	
対策年度	2011	2011	2011	2011	2011	2011	
対策済み世帯数	0	0	0	0	0	0	
未対策世帯数	3	3	3	3	3	3	

範囲図



この地図は、国土地理院長の承認を得て、同院発行の数値地図25000（地図画像）を複製したものである。（承認番号 平22業複、第109号）

範囲図

 枠内：難視範囲

備考

新たな難視地区に対する対策計画（地区別）

都道府県名
北海道

管理番号
118050

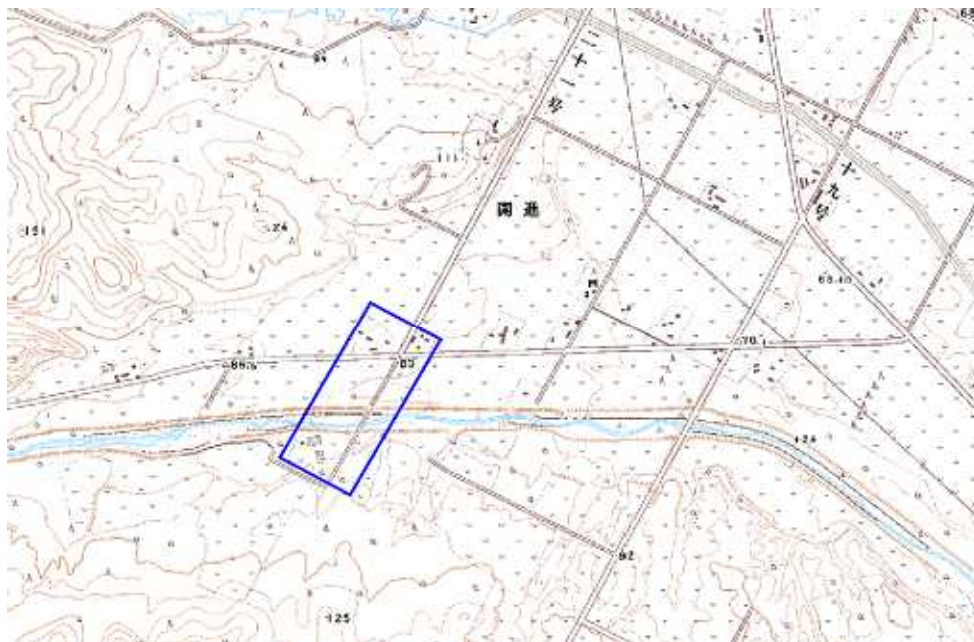
自治体コード	住 所
1641	北海道広尾郡大樹町字開進

地上デジタル放送の受信状況							
	NHK総合	NHK教育	北海道放送	札幌テレビ	北海道テレビ	北海道文化放送	テレビ北海道
受信局所名	帯広	帯広	帯広	帯広	帯広	帯広	札幌
地上デジタル放送の受信状況	×低電界	×低電界	×低電界	×低電界	×低電界	×低電界	対象外

受信状況の内訳
 ○ :良好に受信可能
 ×低電界 :低電界により受信困難

対策計画							
	NHK総合	NHK教育	北海道放送	札幌テレビ	北海道テレビ	北海道文化放送	テレビ北海道
対策手法	(仮)衛星対策	(仮)衛星対策	(仮)衛星対策	(仮)衛星対策	(仮)衛星対策	(仮)衛星対策	
難視世帯数	2	2	2	2	2	2	
対策年度	2011	2011	2011	2011	2011	2011	
対策済み世帯数	0	0	0	0	0	0	
未対策世帯数	2	2	2	2	2	2	

範囲図



この地図は、国土地理院長の承認を得て、同院発行の数値地図25000（地図画像）を複製したものである。（承認番号 平22業複、第109号）
 枠内：難視範囲

備考

新たな難視地区に対する対策計画（地区別）

都道府県名
北海道

管理番号
118093

自治体コード	住 所
1641	北海道広尾郡大樹町拓進

地上デジタル放送の受信状況							
	NHK総合	NHK教育	北海道放送	札幌テレビ	北海道テレビ	北海道文化放送	テレビ北海道
受信局所名	釧路	釧路	釧路	釧路	釧路	釧路	札幌
地上デジタル放送の受信状況	×低電界	×低電界	×低電界	×低電界	×低電界	×低電界	対象外

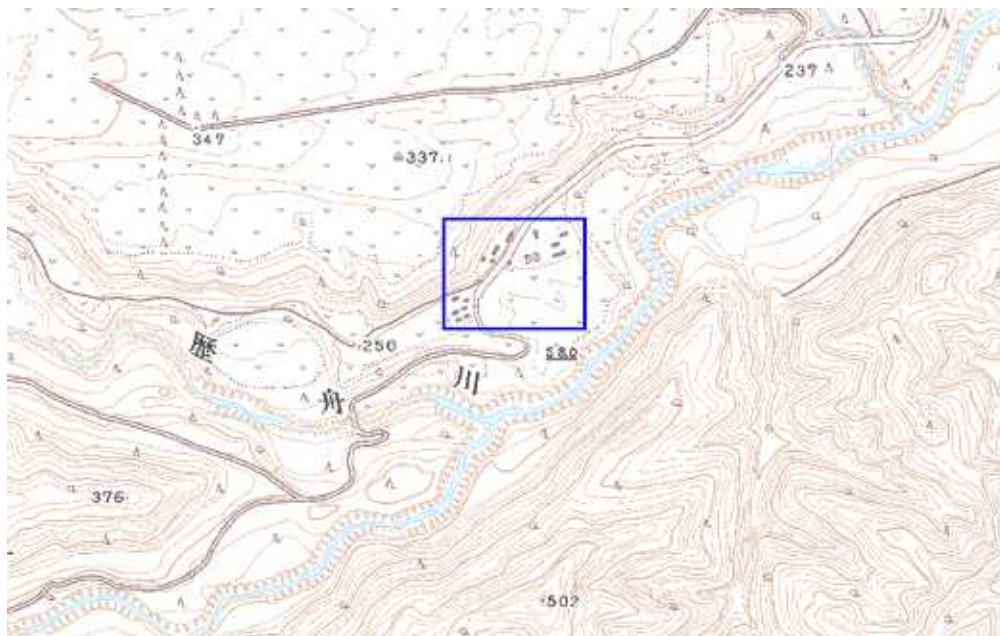
受信状況の内訳

○ :良好に受信可能

×低電界 :低電界により受信困難

対策計画							
	NHK総合	NHK教育	北海道放送	札幌テレビ	北海道テレビ	北海道文化放送	テレビ北海道
対策手法	(仮)衛星対策	(仮)衛星対策	(仮)衛星対策	(仮)衛星対策	(仮)衛星対策	(仮)衛星対策	検討未了
難視世帯数	3	3	3	3	3	3	3
対策年度	2011	2011	2011	2011	2011	2011	未定
対策済み世帯数	0	0	0	0	0	0	0
未対策世帯数	3	3	3	3	3	3	3

範囲図



この地図は、国土地理院長の承認を得て、同院発行の数値地図25000（地図画像）を複製したものである。（承認番号 平22業複、第109号）

□ 枠内：難視範囲

備考

新たな難視地区に対する対策計画（地区別）

都道府県名
北海道

管理番号
118373

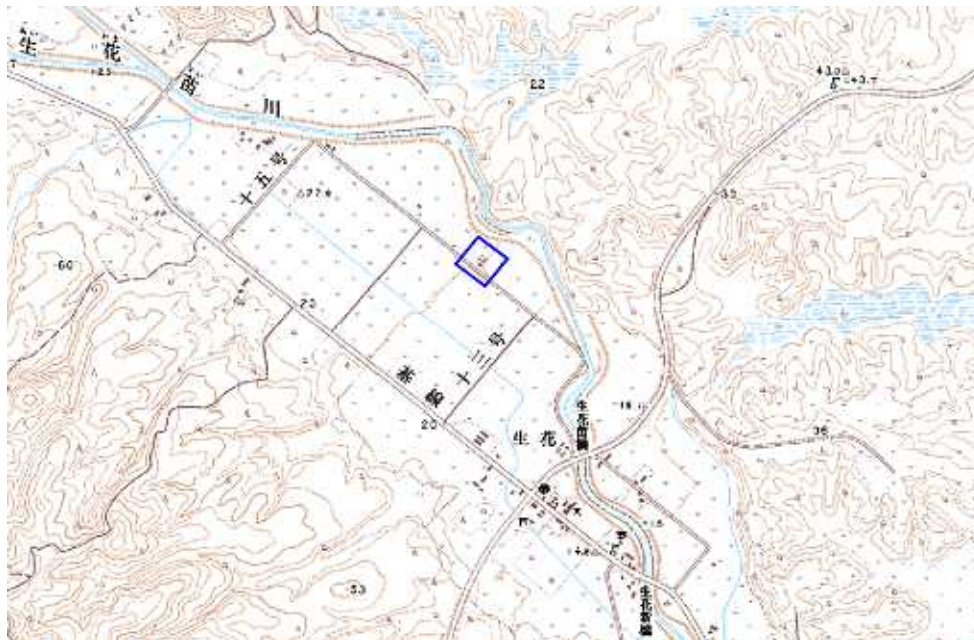
自治体コード	住 所
1641	北海道広尾郡大樹町字生花

地上デジタル放送の受信状況							
	NHK総合	NHK教育	北海道放送	札幌テレビ	北海道テレビ	北海道文化放送	テレビ北海道
受信局所名	広尾	広尾	広尾	広尾	広尾	広尾	札幌
地上デジタル放送の受信状況	×低電界	×低電界	×低電界	×低電界	×低電界	×低電界	対象外

受信状況の内訳
 ○ :良好に受信可能
 ×低電界 :低電界により受信困難

対策計画							
	NHK総合	NHK教育	北海道放送	札幌テレビ	北海道テレビ	北海道文化放送	テレビ北海道
対策手法	(仮)衛星対策	(仮)衛星対策	(仮)衛星対策	(仮)衛星対策	(仮)衛星対策	(仮)衛星対策	
難視世帯数	4	4	4	4	4	4	
対策年度	2011	2011	2011	2011	2011	2011	
対策済み世帯数	0	0	0	0	0	0	
未対策世帯数	4	4	4	4	4	4	

範囲図



この地図は、国土地理院長の承認を得て、同院発行の数値地図25000（地図画像）を複製したものである。（承認番号 平22業複、第109号）
 枠内：難視範囲

備考

新たな難視地区に対する対策計画（地区別）

都道府県名
北海道

管理番号
129354

自治体コード	住 所
1641	北海道広尾郡大樹町字生花

地上デジタル放送の受信状況							
	NHK総合	NHK教育	北海道放送	札幌テレビ	北海道テレビ	北海道文化放送	テレビ北海道
受信局所名	釧路	釧路	釧路	釧路	釧路	釧路	札幌
地上デジタル放送の受信状況	×低電界	×低電界	×低電界	×低電界	×低電界	×低電界	対象外

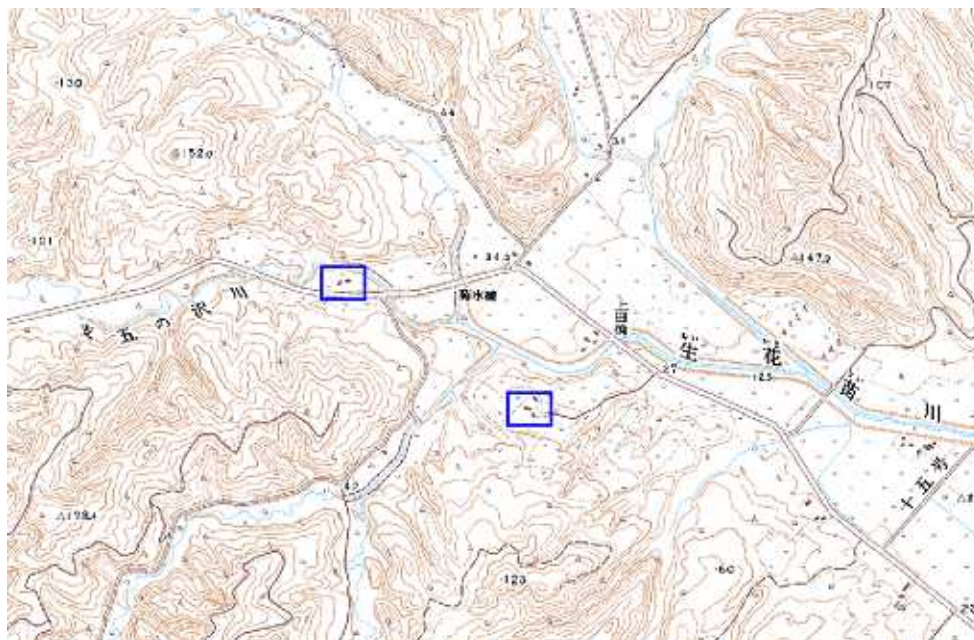
受信状況の内訳

○ :良好に受信可能

×低電界 :低電界により受信困難

対策計画							
	NHK総合	NHK教育	北海道放送	札幌テレビ	北海道テレビ	北海道文化放送	テレビ北海道
対策手法	高利得受信アンテナ等	高利得受信アンテナ等	高利得受信アンテナ等	高利得受信アンテナ等	高利得受信アンテナ等	高利得受信アンテナ等	高利得受信アンテナ等
難視世帯数	1	1	1	1	1	1	1
対策年度	2011	2011	2011	2011	2011	2011	2011
対策済み世帯数	0	0	0	0	0	0	0
未対策世帯数	1	1	1	1	1	1	1

範囲図



この地図は、国土地理院長の承認を得て、同院発行の数値地図25000（地図画像）を複製したものである。（承認番号 平22業複、第109号）

□ 枠内：難視範囲

備考